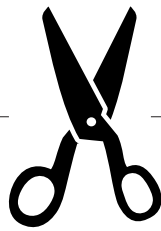


Dezember 2018

[www.sister-mag.com](http://www.sister-mag.com)



# Schnittmuster

»Goldrausch« Ausgabe

Zeig uns deine Kreationen unter **#SISTERMAGHANDMADE** **#SISTERMAGDIY**

# N° 43



# CREMEFARBIGES BAUMWOLLTÜLLOBERTEIL

GRÖSSE: 36/38

## MATERIALIEN

- 1 m Baumwolltüll  
<https://bit.ly/2QGoduy>
- Rest cremefarbenen Stoff
- 1 Knopf

## ANLEITUNG

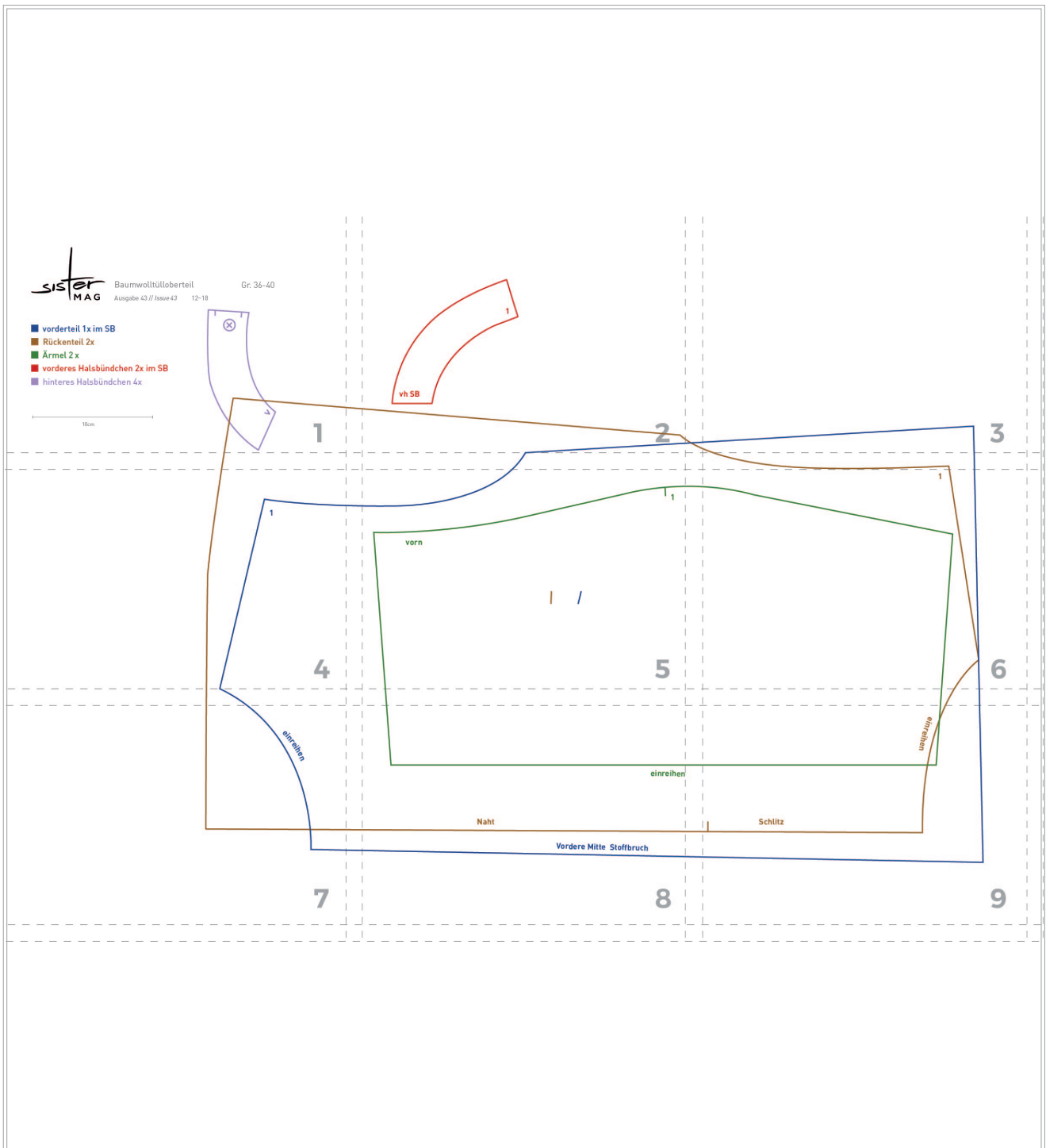
1. Schulternähte nähen
2. Ärmel annähen
3. Seiten- und Ärmelnähte nähen
4. Hintere Rückennaht bis zum Schlitzzeichen nähen
5. Halsbündchen verstürzen, an der linken hinteren Kante Schlaufe zwischenfassen
6. Halsausschnittkante einreihen
7. Halsbündchen annähen und absteppen
8. Ärmelunterkanten einreihen
9. Ärmelbündchen 35 cm x 8 cm zuschneiden und arbeiten
10. Ärmelbündchen an die Ärmel nähen
11. Oberteil per Hand säumen
12. Knopf annähen

HIER WEITERE  
SCHNITTMUSTER





# SCHNITTMUSTER ÜBERBLICK



# Sister

M A G

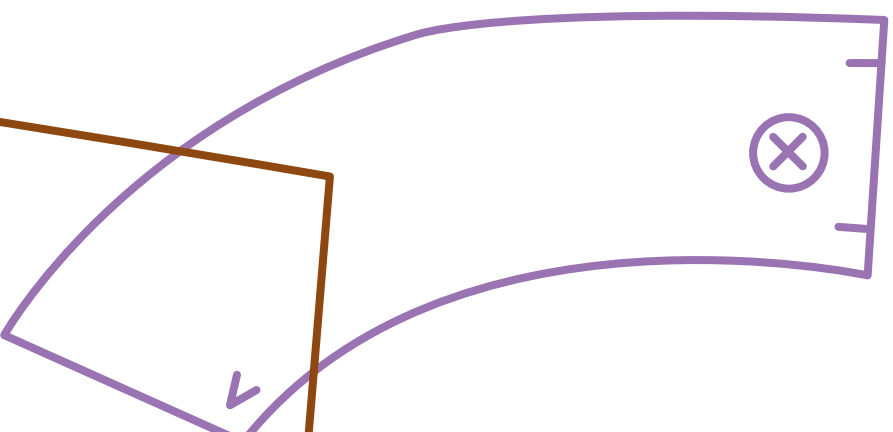
Baumwolltülloberteil

Gr. 36-40

Ausgabe 43 // Issue 43

12-18

- vorderteil 1x im SB
- Rückenteil 2x
- Ärmel 2 x
- vorderes Halsbündchen 2x im SB
- hinteres Halsbündchen 4x



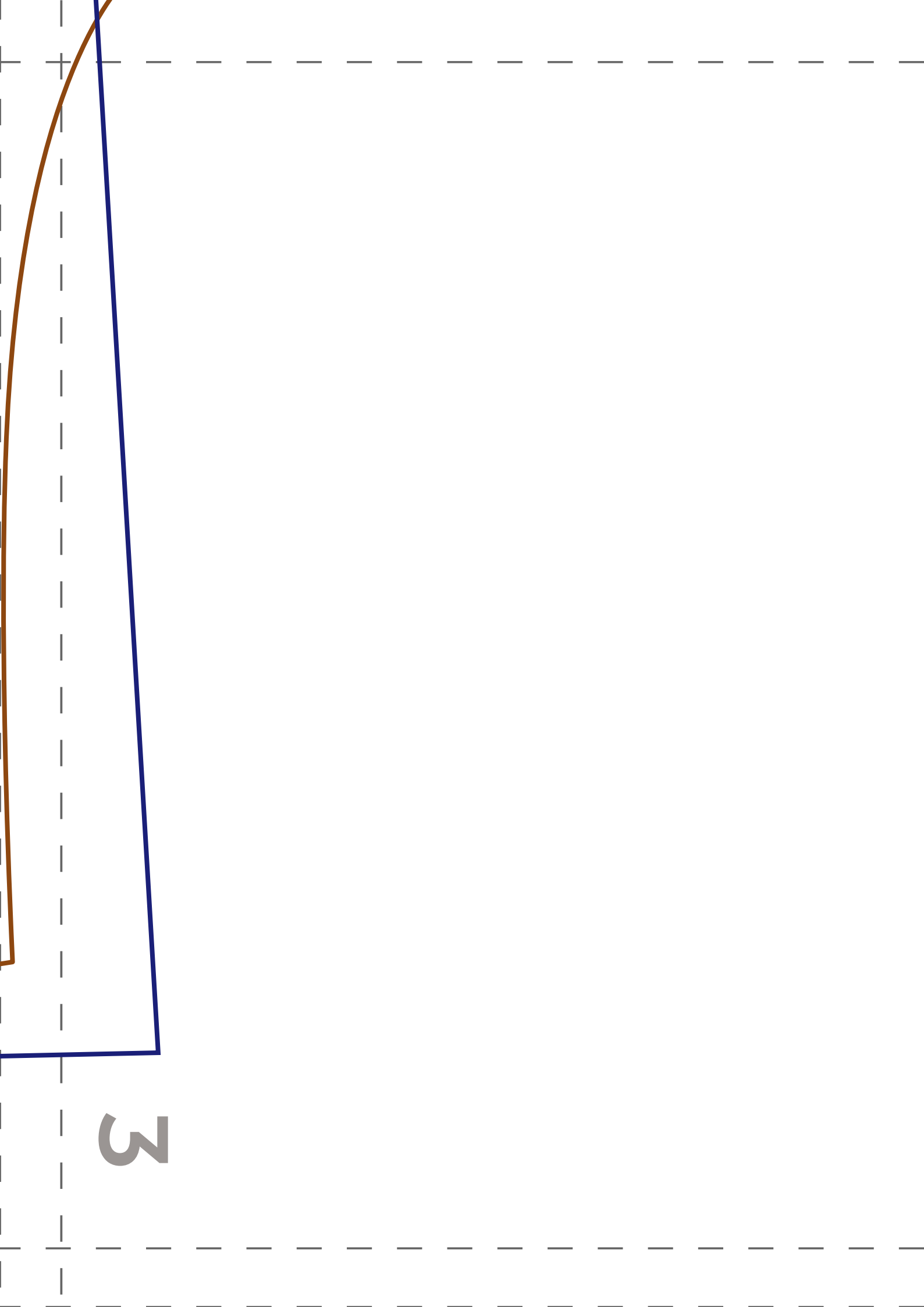
1



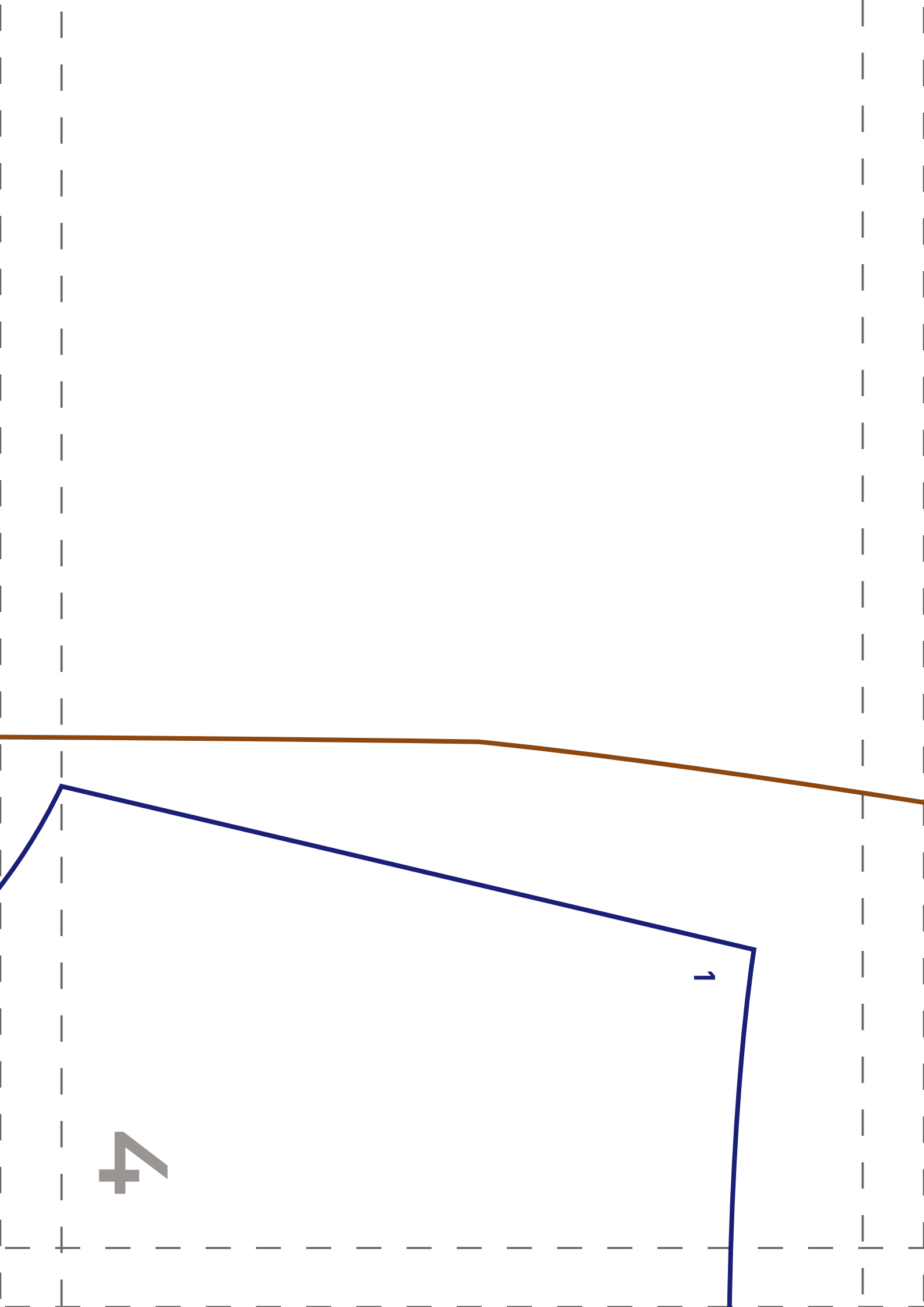
vh SB

1

2

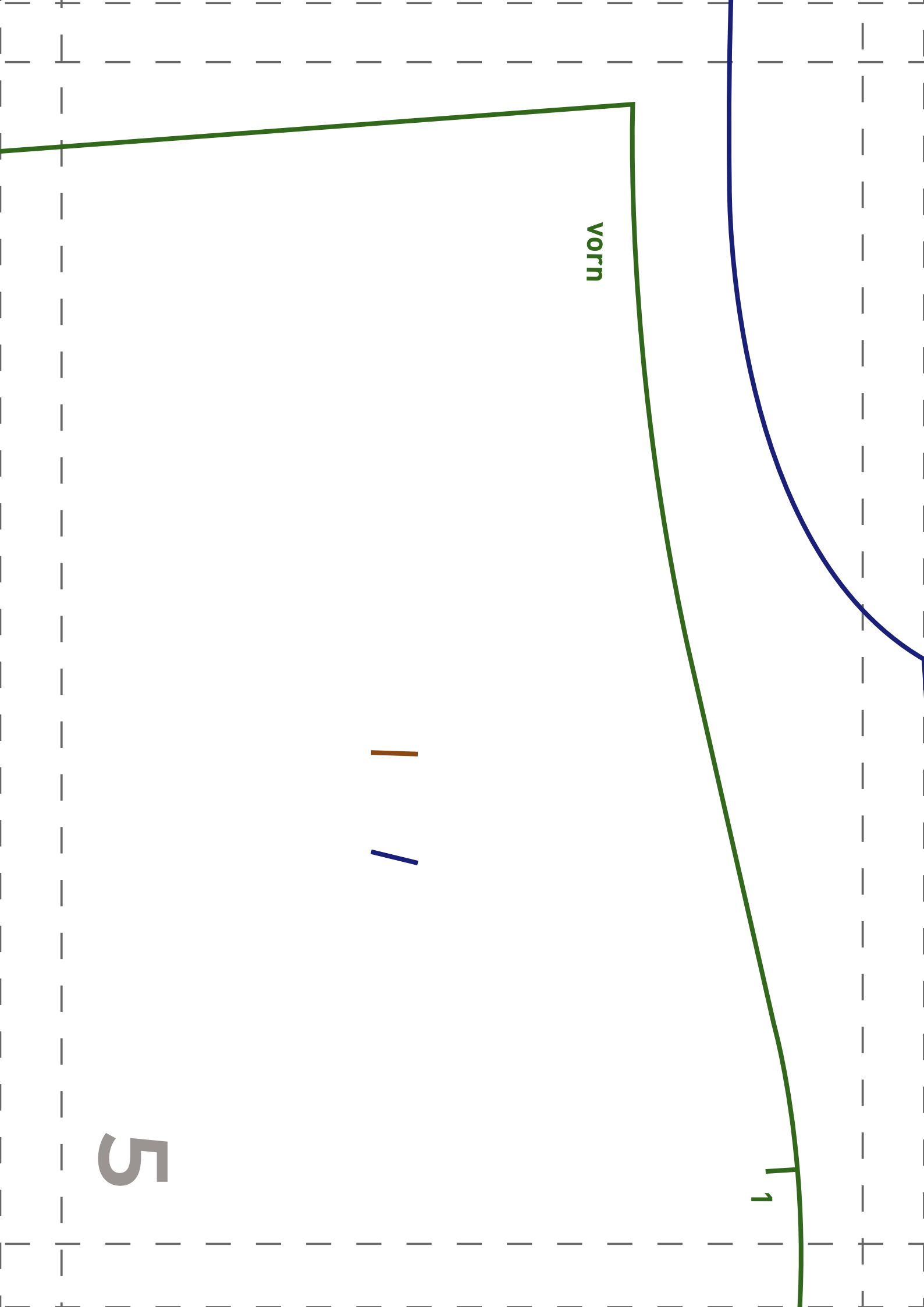


3



4

1



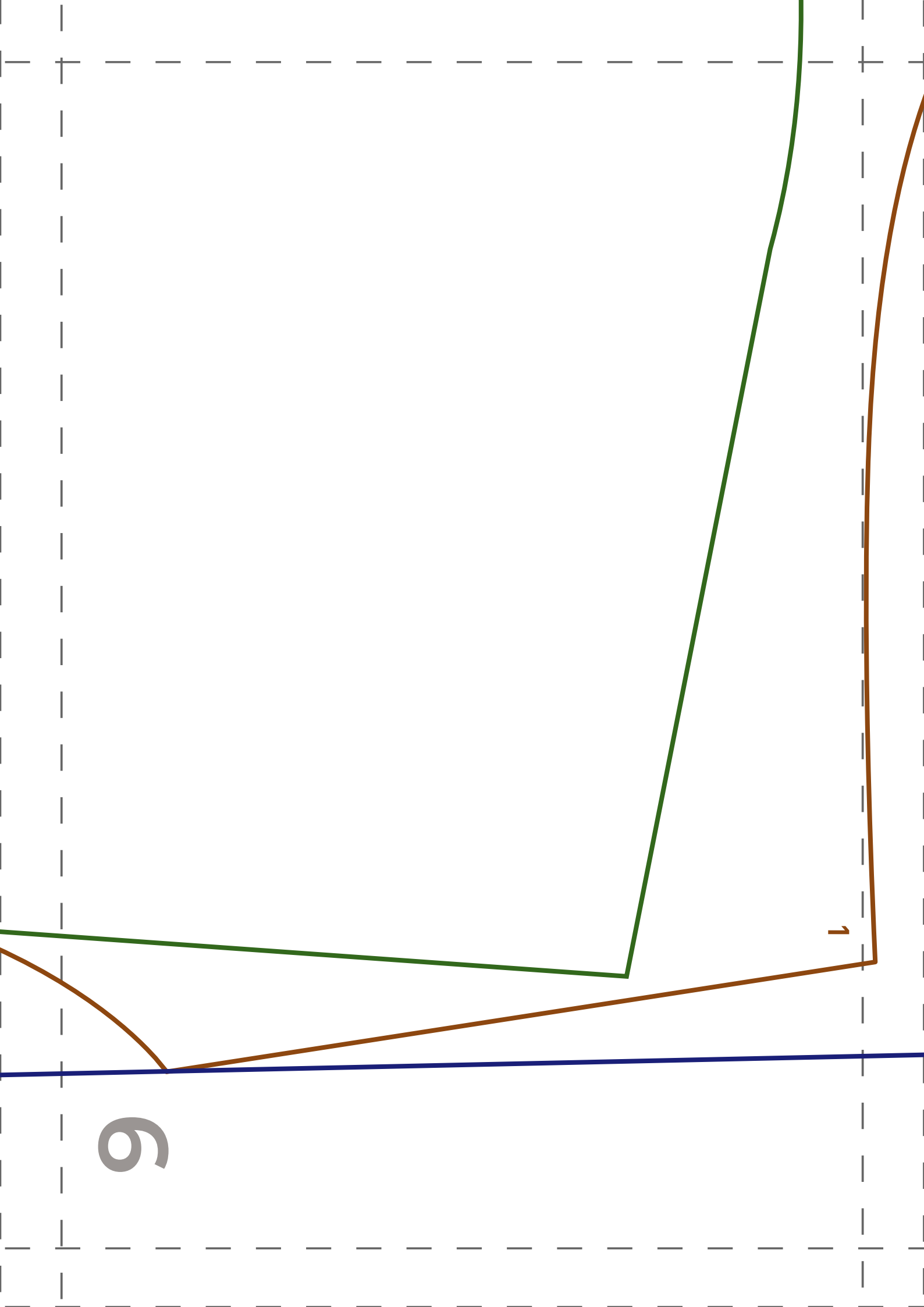
vorn

5

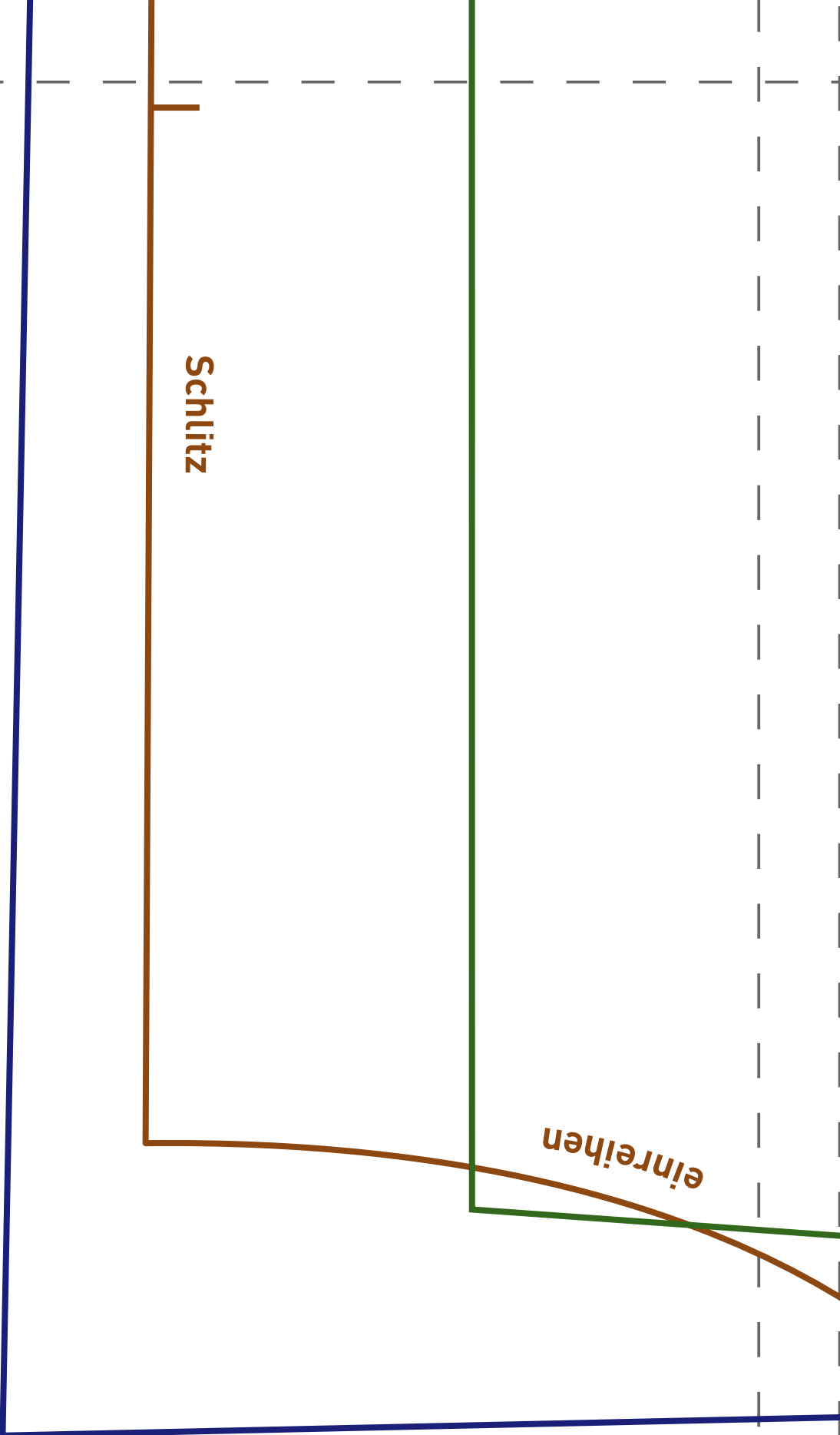
1



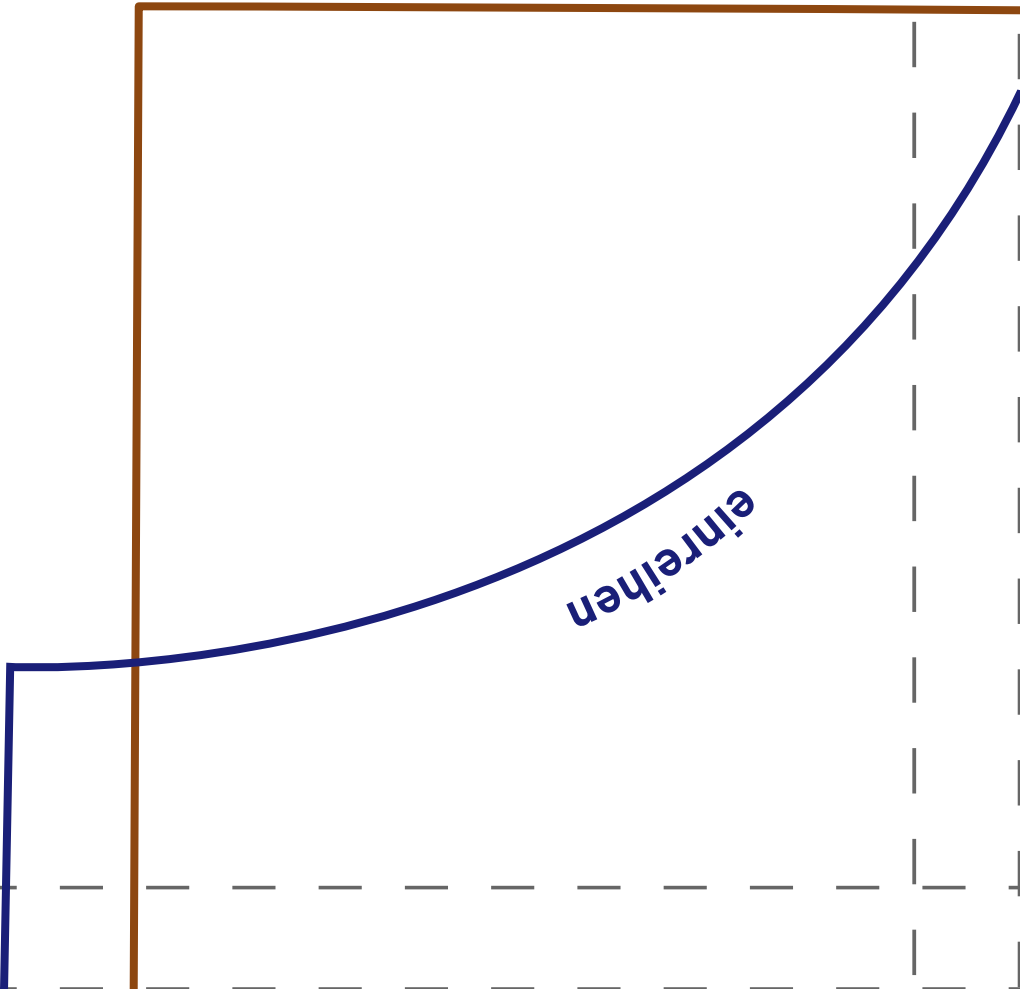




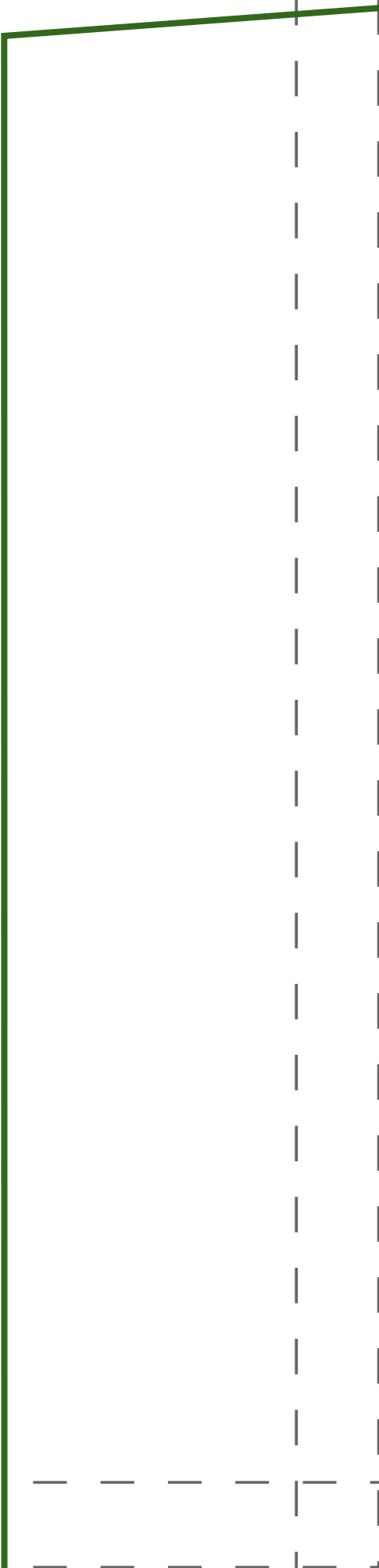
9



7



einreihen



einreihen

Naht

Vordere Mitte Stoffbruch

8