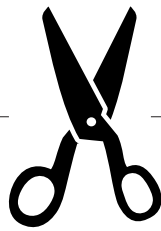




September 2018

www.sister-mag.com



Pattern

»Grand Budapest Hotel« Issue

Share your creations with **#SISTERMAGHANDMADE** **#SISTERMAGDIY**

N° 41



SLEEK BLAZER WITH DECORATIVE LINING

SIZE 36

MATERIALS

- 1,3 m stiff cotton i.e. bit.ly/2x8G8LQ
- 1,3 m lining fabric
- 3 buttons
- buttonhole silk in grey
- shoulder pads

INSTRUCTIONS

1. Sew darts into front pieces
2. Sew side pieces to front pieces
3. Sew piped pocket into left front piece
4. Sew flaps for the pocket and stitch by hand 0,8 cm wide with buttonhole silk
5. Sew flap pockets
6. Sew back seam
7. Flip side pieces and sew to back piece
8. Finish shoulder seams
9. Close sleeve seams and attach sleeves
10. Sew collar and line by hand with buttonhole silk
11. Insert shoulder pads
12. Sew jacket lining and line the jacket
13. Sew buttonholes and attach the buttons

**MORE PATTERNS
HERE**





PATTERN-OVERVIEW

■ Rückenteil 2x
■ Vorderenteil 2x
■ Seitenteil 2x
■ oberes Ärmelteil 2x
■ unteres Ärmelteil 2x
■ vorderer Besatz 2x
■ Kragen 2x im SB
■ vorderes Futterteil 2x aus Futter

■ back piece 2x
■ front piece 2x
■ side piece 2x
■ upper sleeve 2x
■ lower sleeve 2x
■ front trim
■ collar 2x
■ front lining 2x from lining fabric

10cm

4
5
6

hintere Kante SB
hintere Mittig Naht
drehen

sister
MAG
Gelbes schmales Jackett mit Zierstreif Gr. 36
Ausgabe 1/2006 Nr. 09-19

Sister MAG

Gelbes schmales Jackett mit Zierstepp Gr. 36
Ausgabe 41//Issue 41 09-18

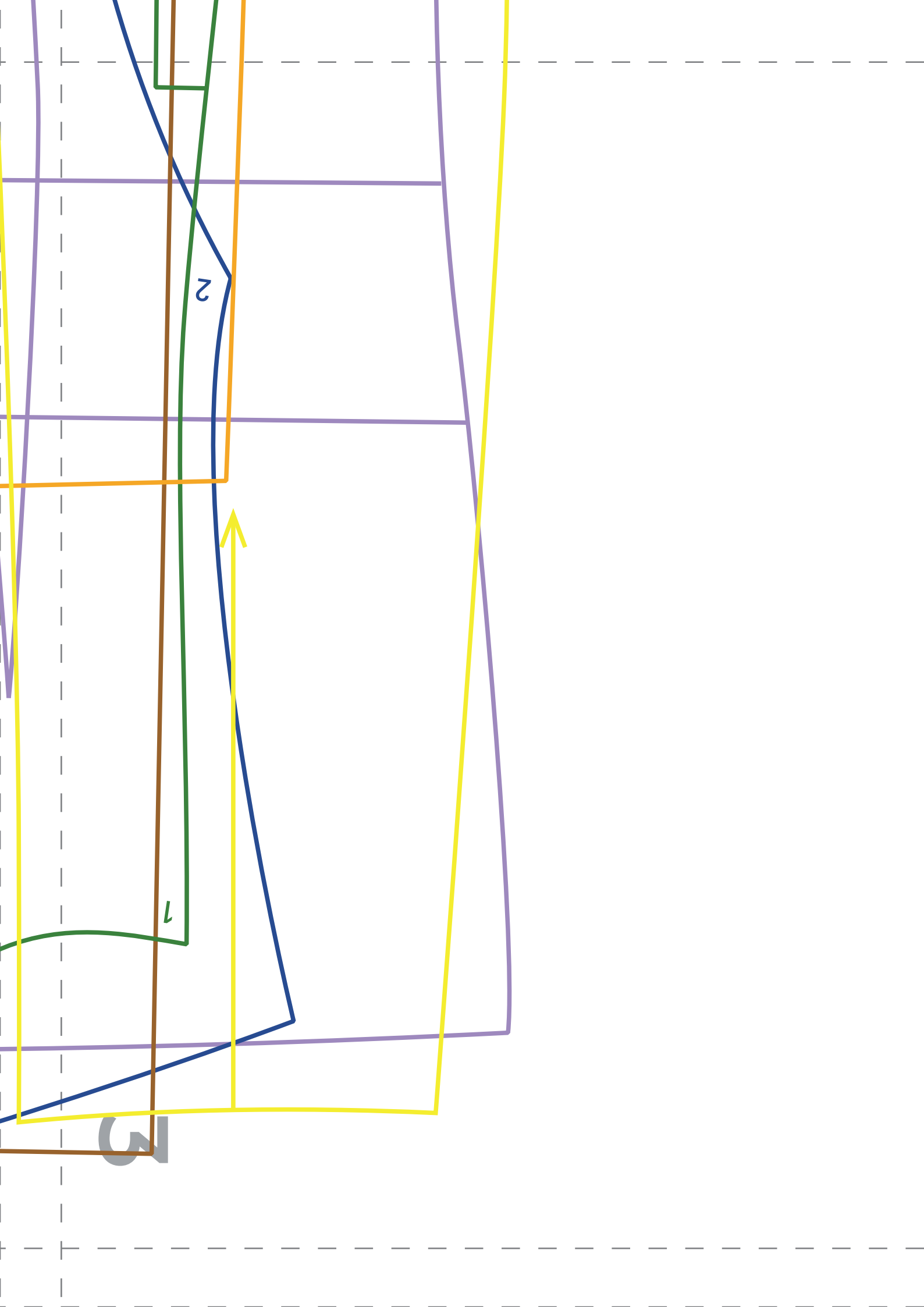
- Rückenteil 2x
- Vorderteil 2x
- Seitenteil 2x
- oberes Ärmelteil 2x
- unteres Ärmelteil 2x
- vorderer Besatz 2x
- Kragen 2x im SB
- vorderes Futterteil 2x aus Futter

10cm

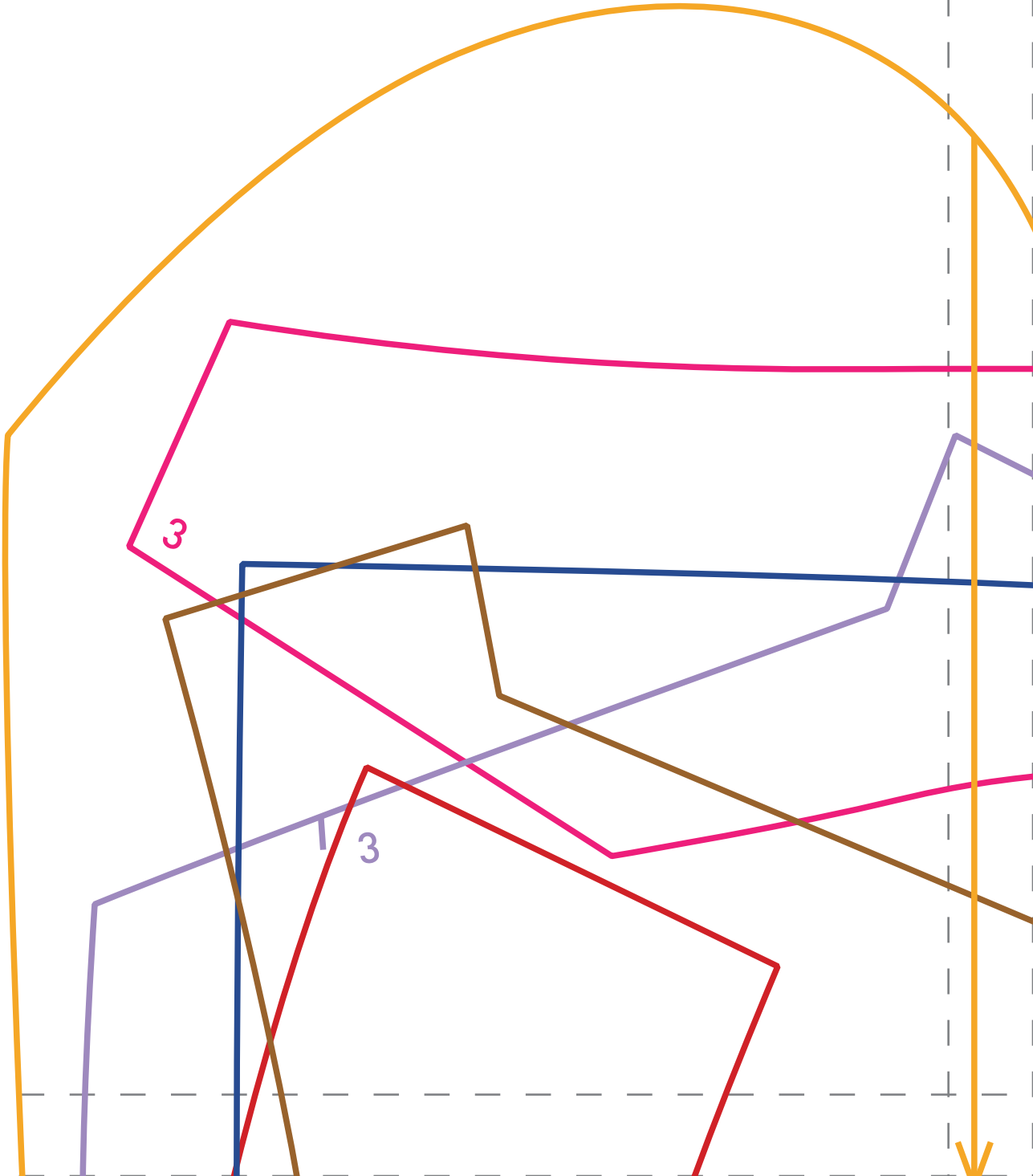
hintere Mitte SB







4



3

1

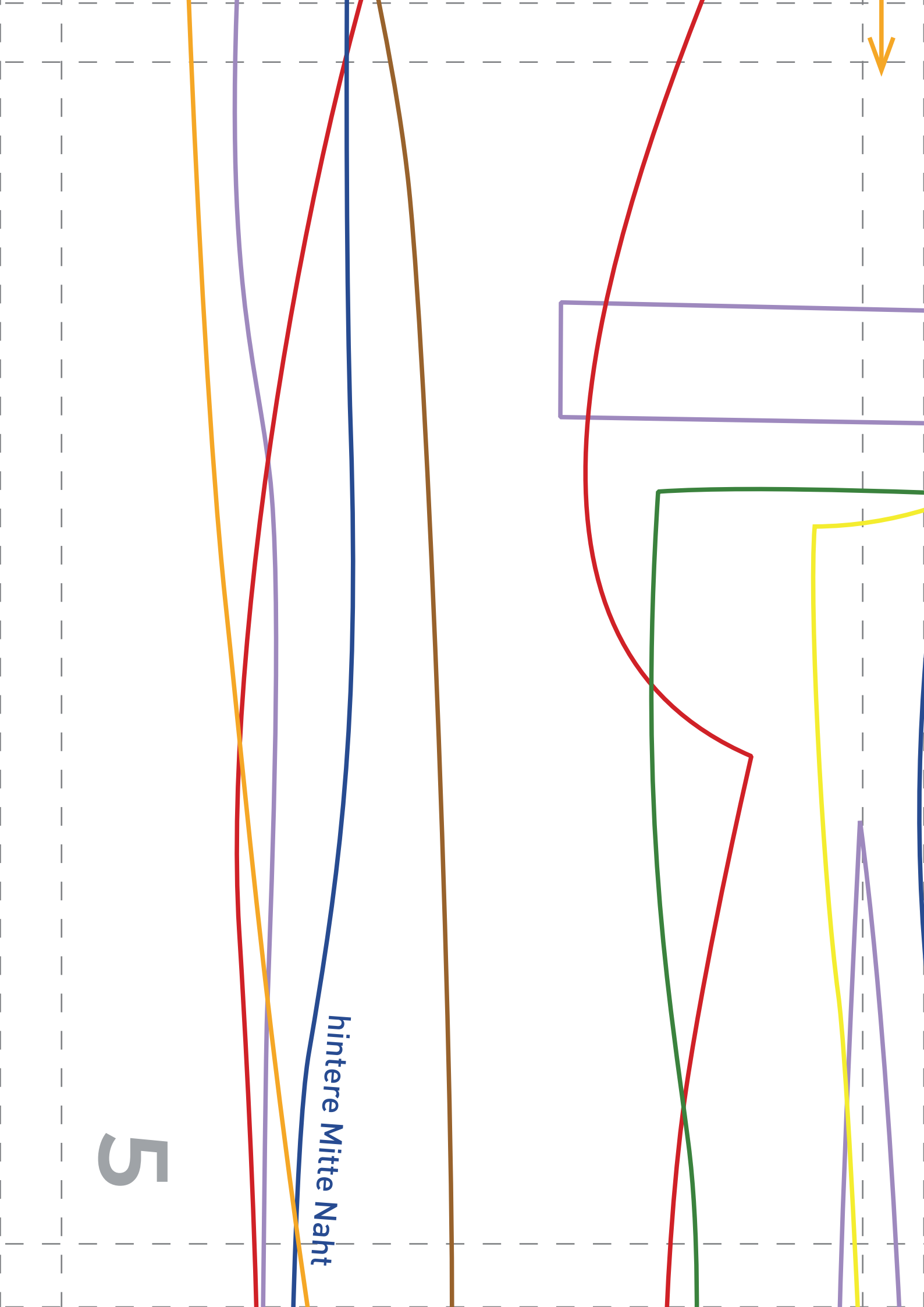
3





hintere Mitte Naht

5



6

