

September 2018

www.sister-mag.com



Schnittmuster

»Grand Budapest Hotel« Ausgabe

Zeig uns deine Kreationen unter **#SISTERMAGHANDMADE** **#SISTERMAGDIY**

N° 41



ROSA JACKE MIT 4 PASPELTASCHEN

GRÖSSE 36

MATERIALIEN

- ❑ 1,3 m Baumwollpopeline Paper Touch gekauft bei stoffekontor.de
- ❑ 7 Knöpfe

ANLEITUNG

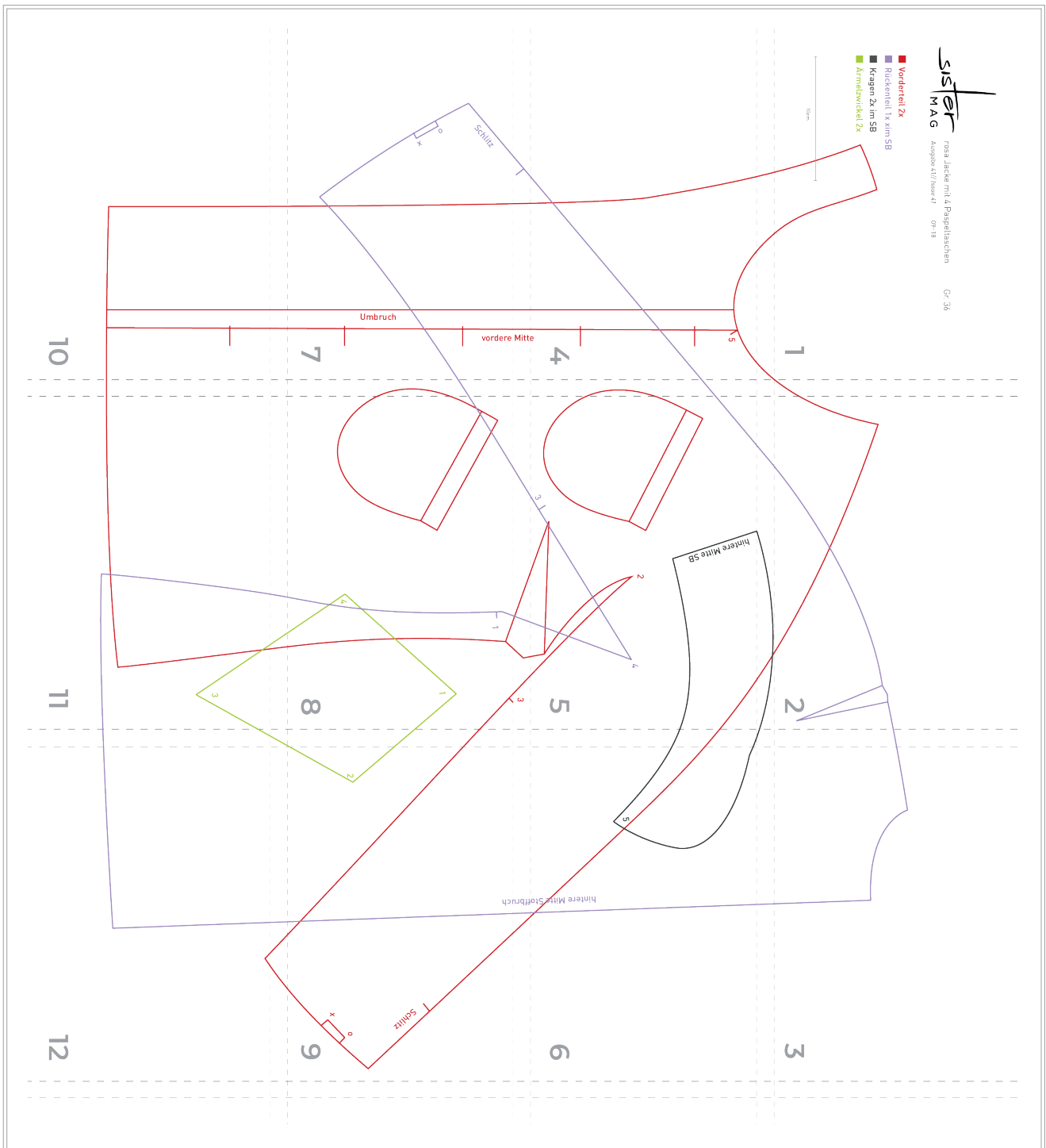
1. Die 4 Paspeltaschen in die Vorderteile nähen
2. Abnäher in den Vorderteilen und im Rückenteil nähen
3. Ärmelwickel nach den Zahlen einsetzen und die unteren Ärmelnähte schließen
4. Obere Ärmelnähte bis zu den Schlitzzeichen nähen und die Nähte auseinanderbügeln
5. Falten an den unteren Ärmelkanten legen und heften
6. Ärmelbündchen 27 cm x 9 cm zuschneiden (fertige Breite 25 cm x 3,5 cm)
7. Ärmelbündchen arbeiten, an die Ärmel nähen
8. Vorderen Besatz umbügeln
9. Kragen arbeiten und an den Ausschnitt nähen, Zeichen beachten
10. Untere Kante säumen
11. Knopflöcher nähen und Knöpfe annähen

HIER WEITERE
SCHNITTMUSTER





SCHNITTMUSTER ÜBERBLICK



sister

M A G

rosa Jacke mit 4 Paspeltaschen

Gr. 36

Ausgabe 41 // Issue 41

09-18

■ **Vorderteil 2x**

■ Rückenteil 1x xim SB

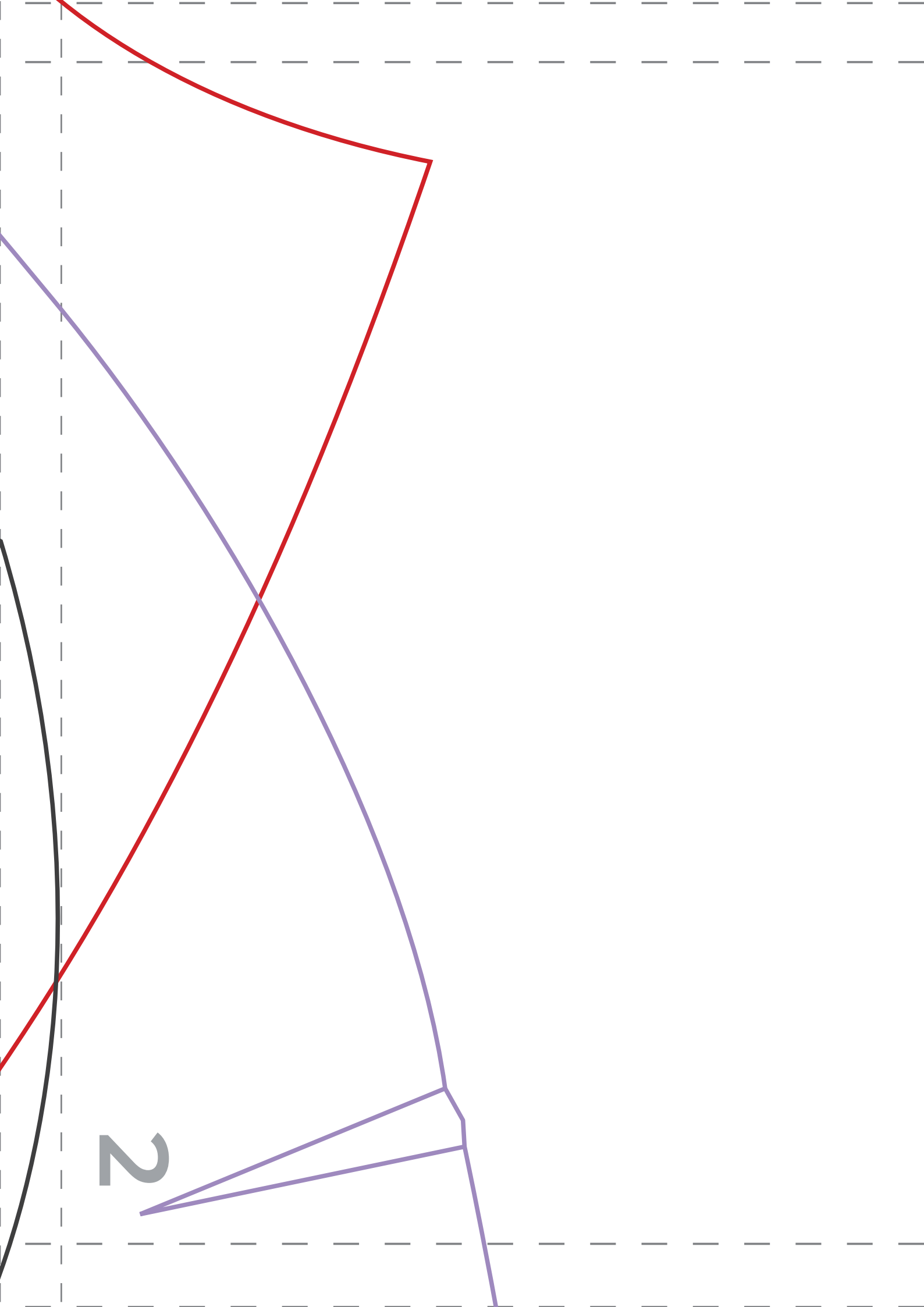
■ Kragen 2x im SB

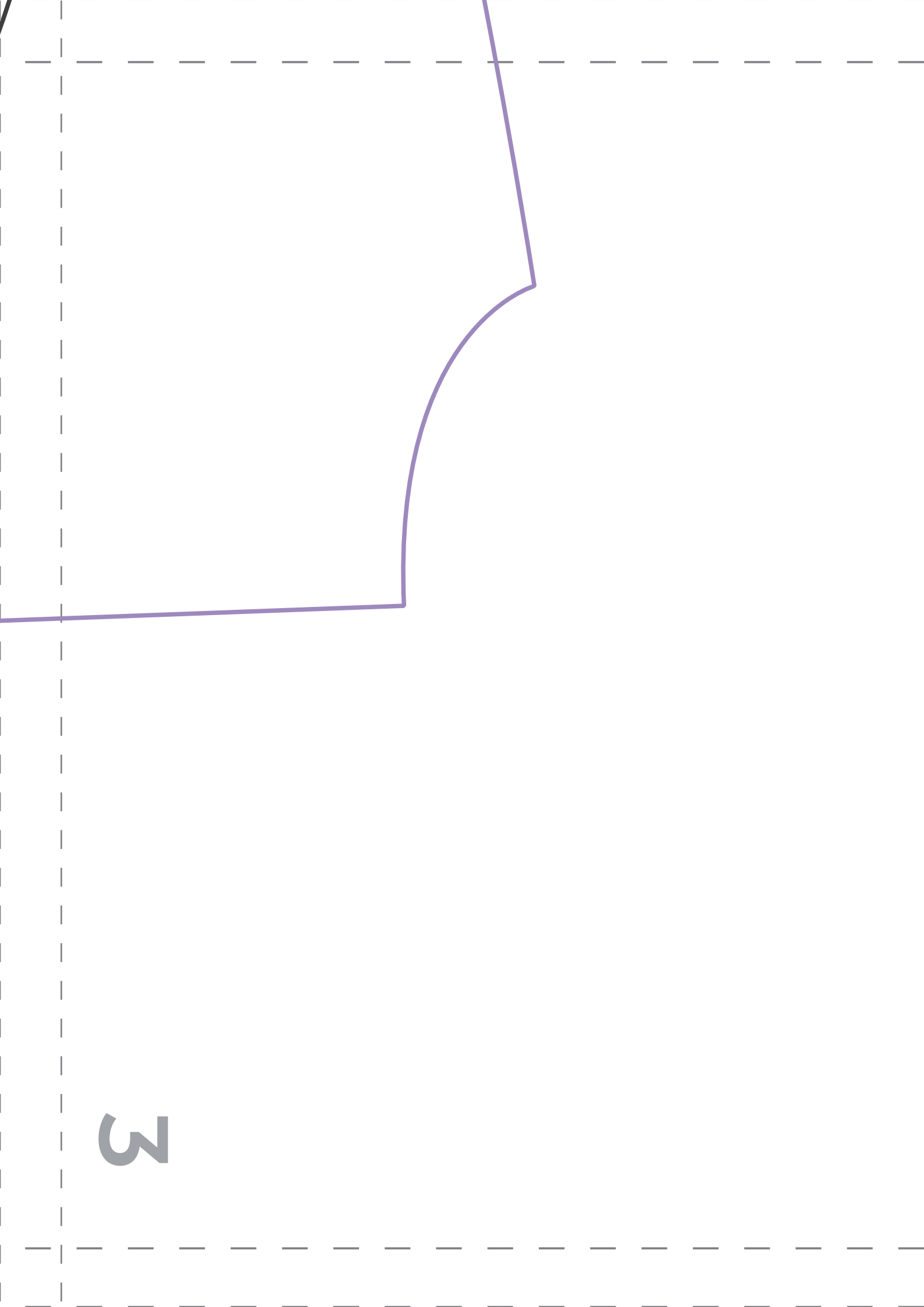
■ Ärmelzwickel 2x



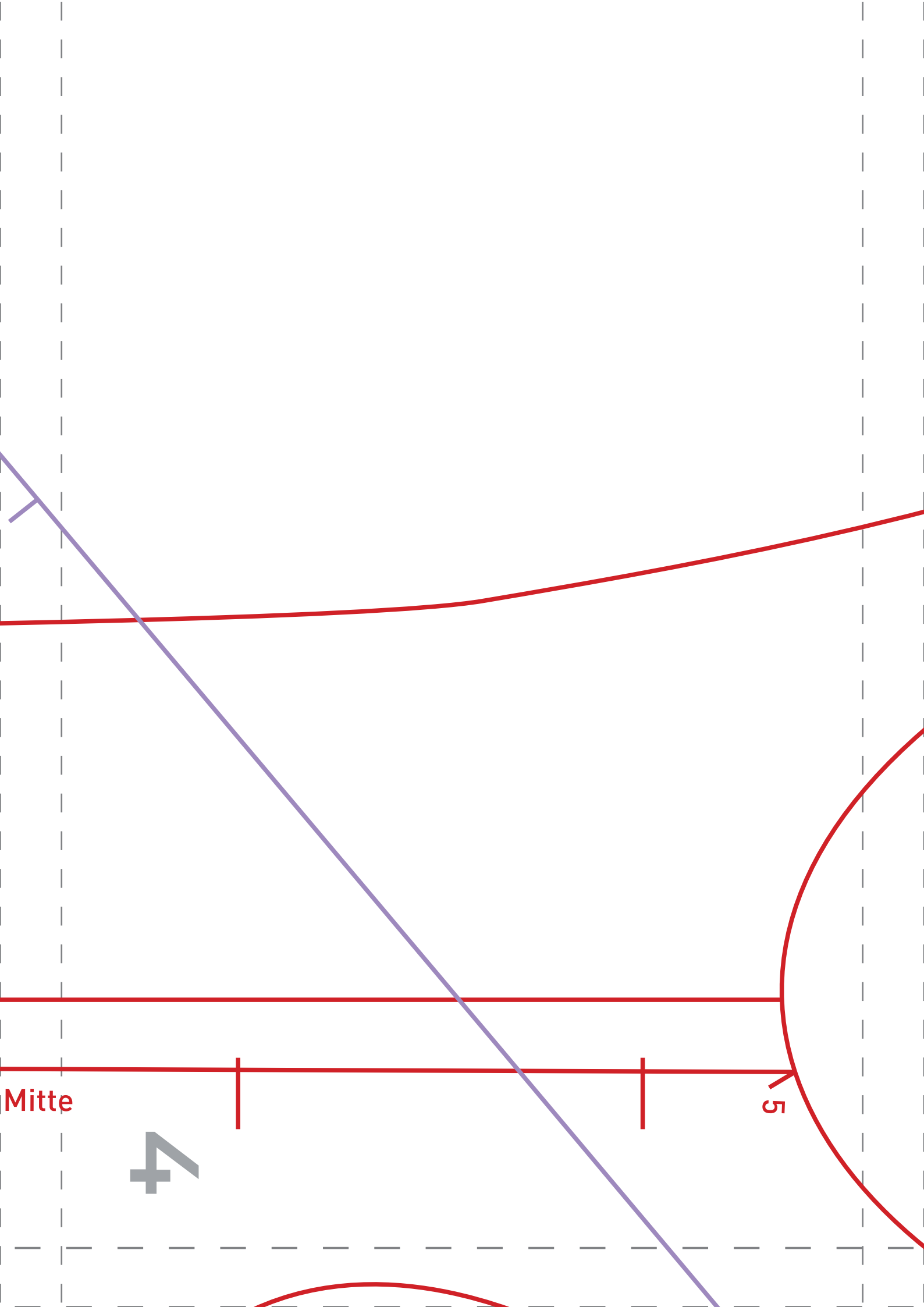
10cm

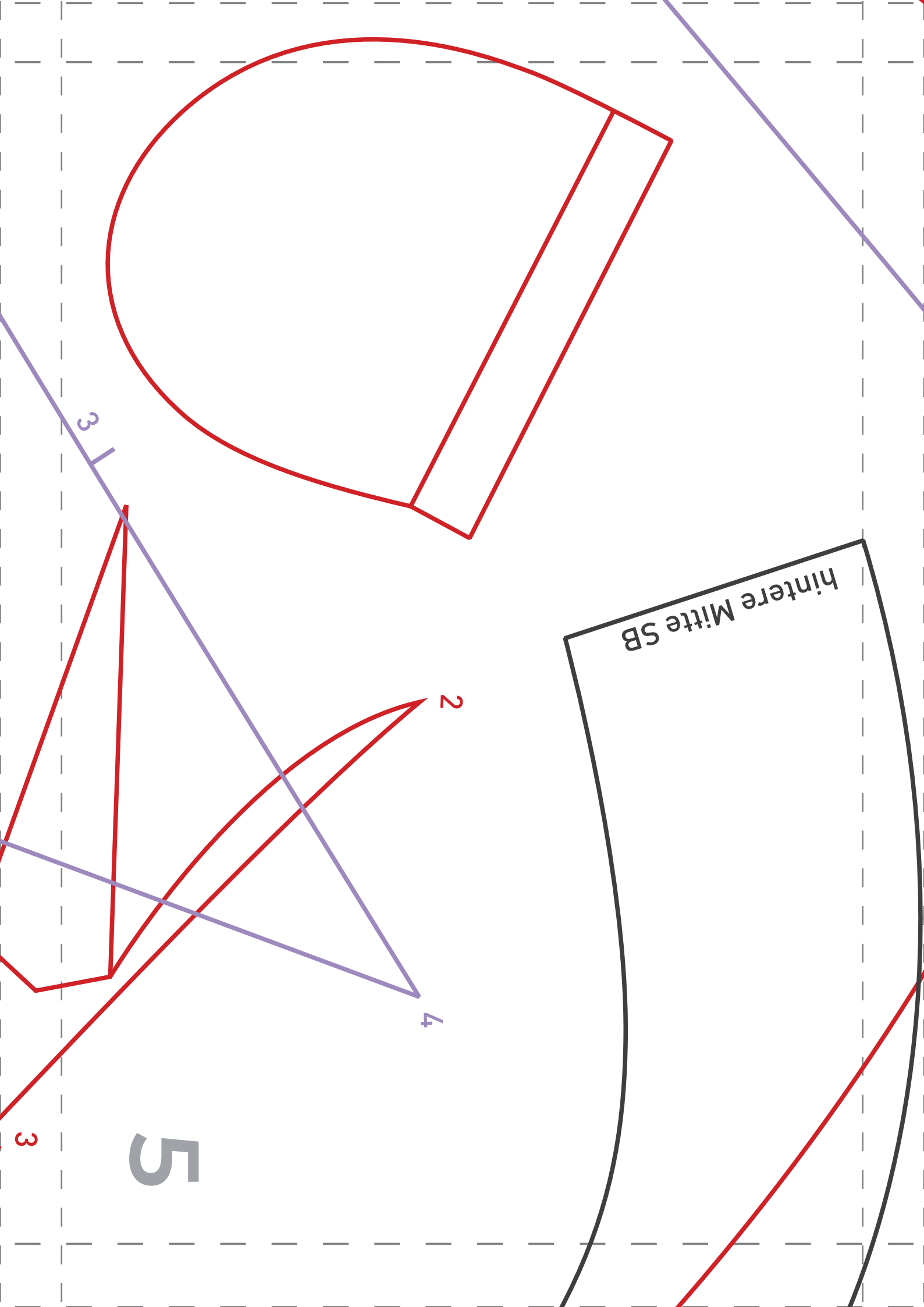
1

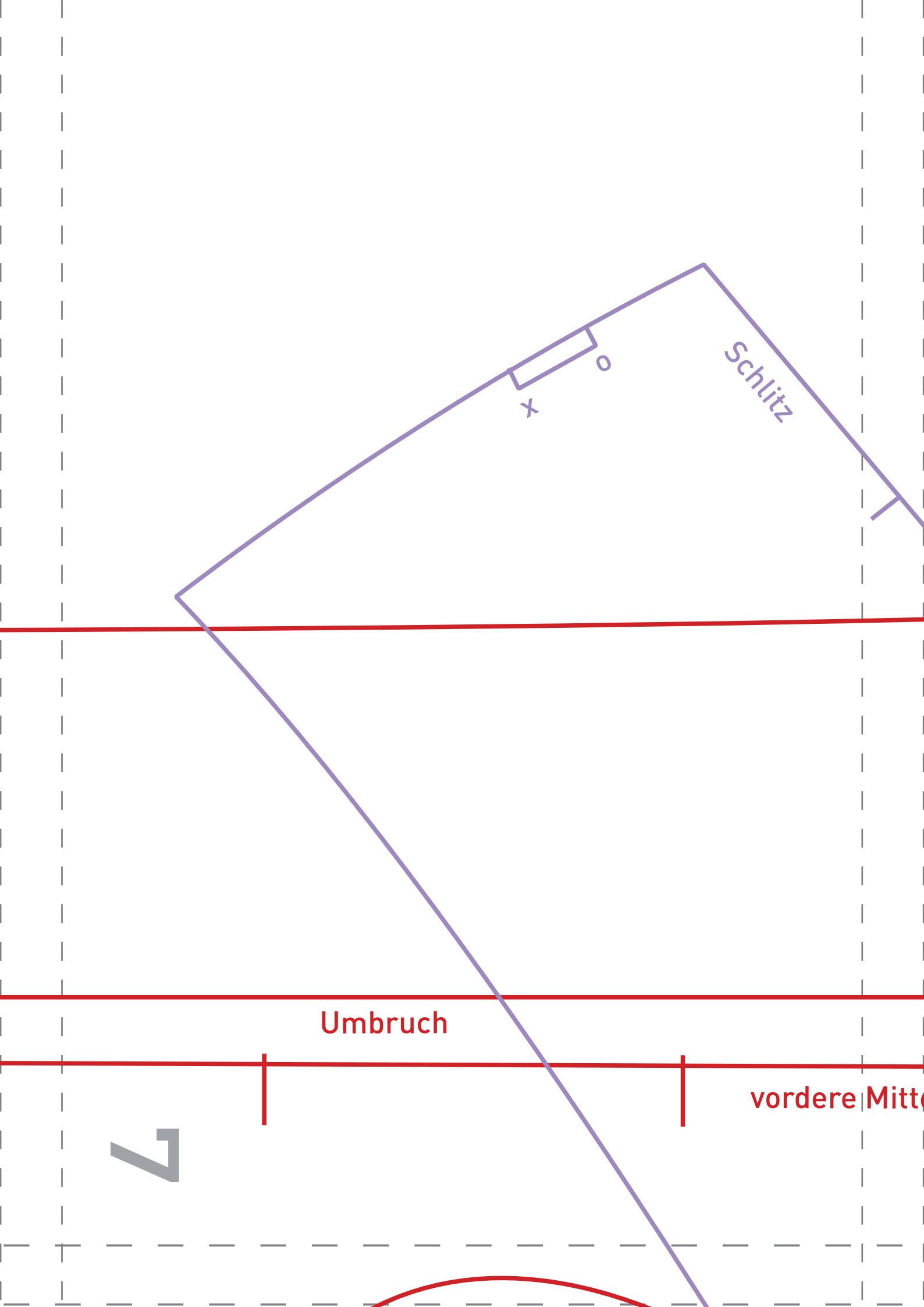




3





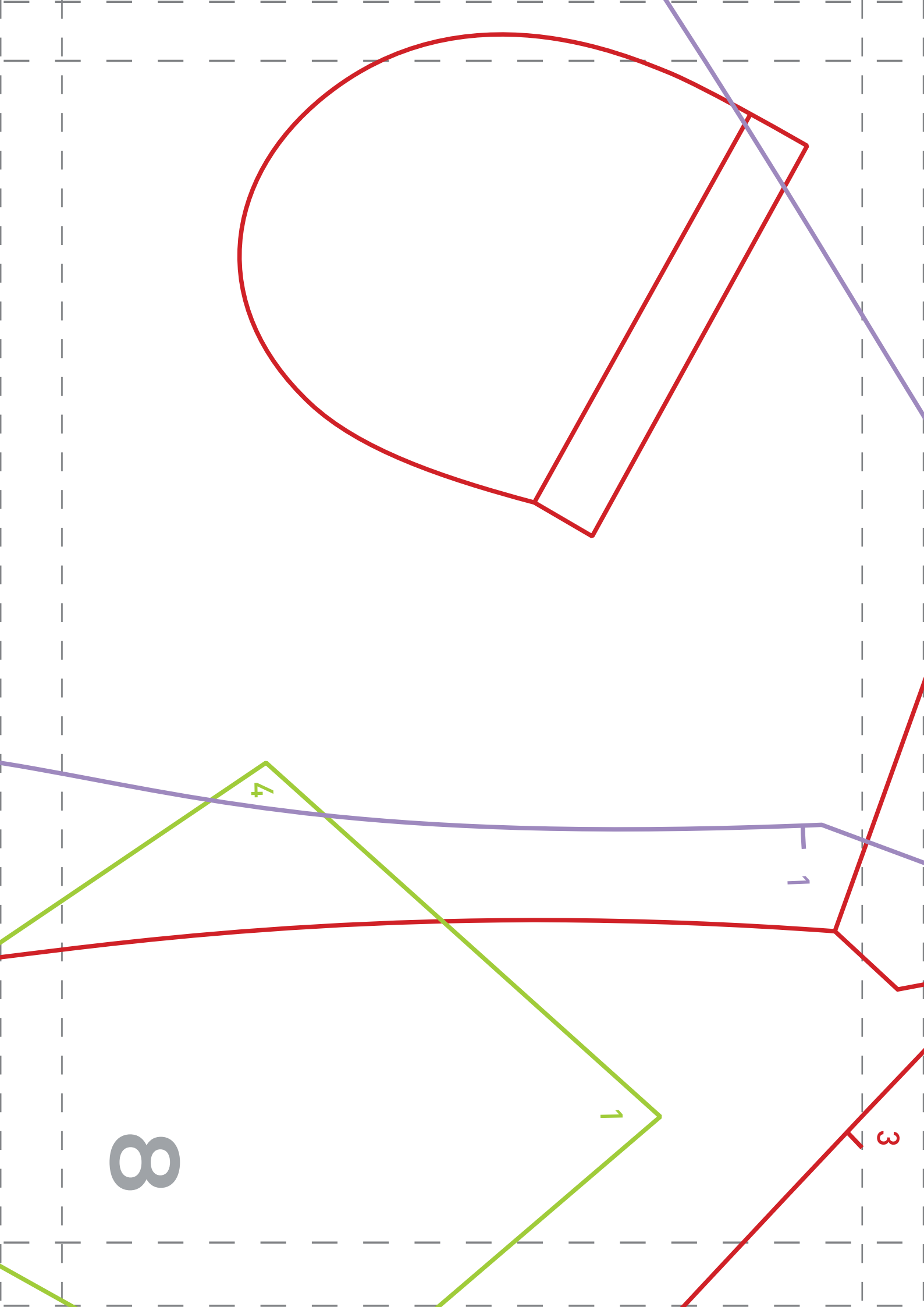


Schlitz

Umbruch

vordere Mitte





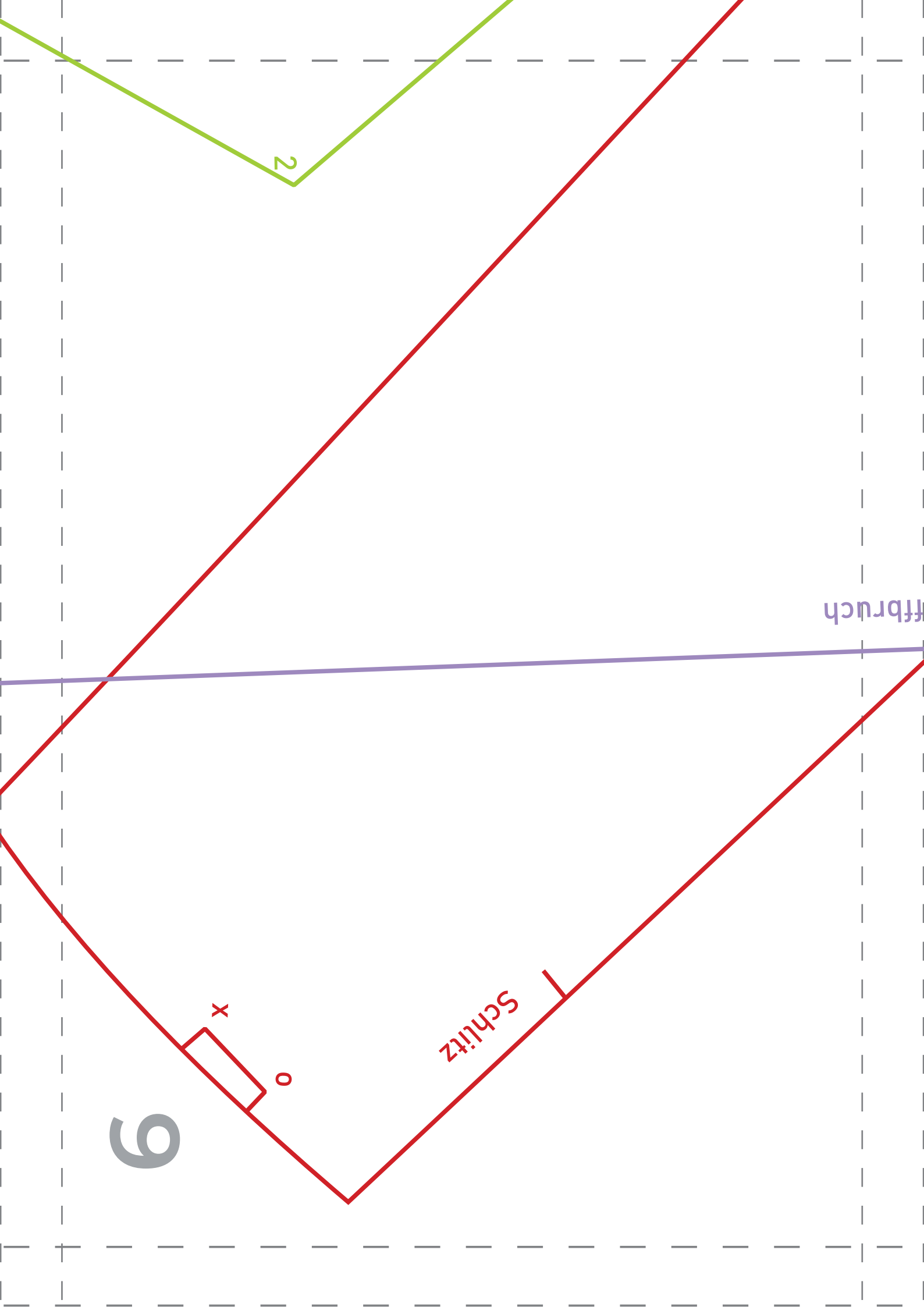
8

7

1

1

3



9

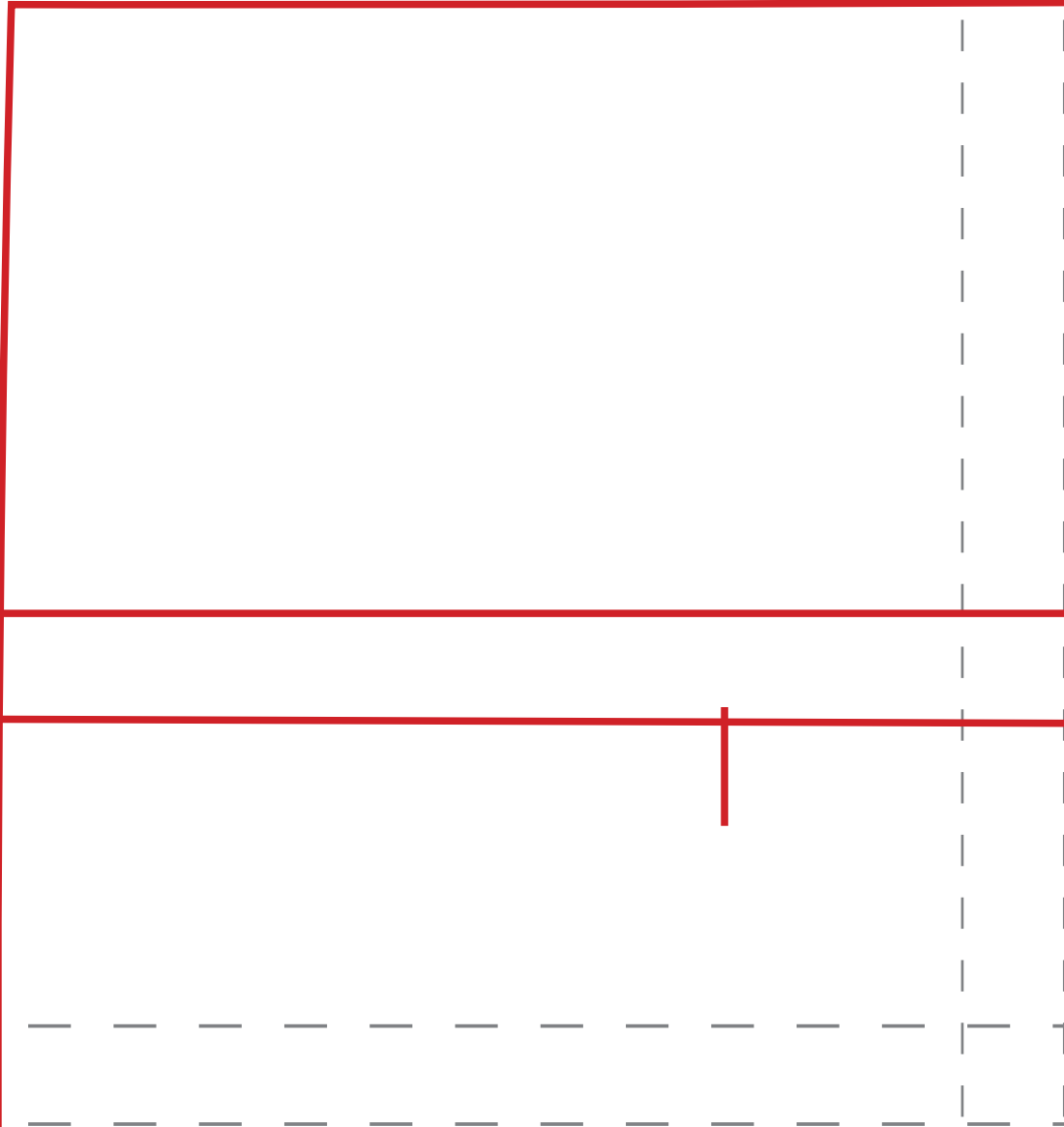
x

0

Schütz

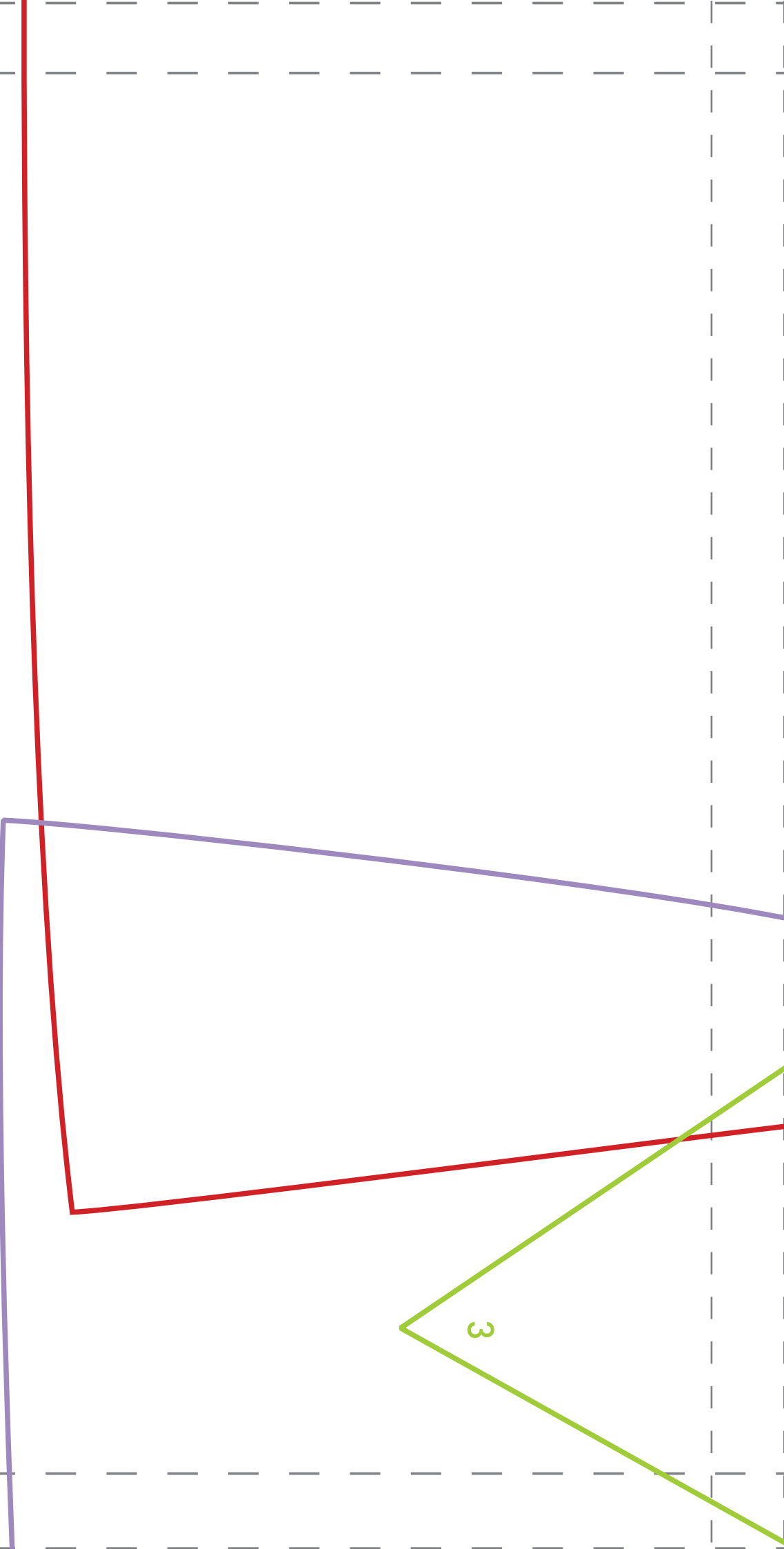
Stoffbruch

10



11

3



12

