

März 2018

www.sister-mag.com



Schnittmuster

Mary Poppins Ausgabe

Zeig uns deine Kreationen unter **#SISTERMAGHANDMADE** **#SISTERMAGDIY**

N° 35



DUNKELBLAUES SPITZENKLEID

GRÖSSE 36-38

MATERIALIEN

- 1, 2 m Dunkelblaue Spitze <http://bit.ly/2tgWcCn>
- Rest Stoff in weiß und dunkelblau
- Nahtreißverschluss 30 cm
- 4 Knöpfe

ANLEITUNG

1. Abnäher in den Vorderteilen und dem Rückenteil nähen
2. Schulternähte schließen
3. Seitennähte nähen dabei in der linken Seite die Zeichen für den Reißverschluss beachten
4. Die Armausschnitte mit Schrägstreifen verstärken und per Hand annähen
5. Die Vorderkanten mit dunkelblauem Stoff verstärken
6. Knopflöcher arbeiten
7. Die verderen Mitten aufeinanderlegen und steppen
8. Seitennähte an den Rockbahnen nähen und in der linken Seite eine Öffnung für den Reißverschluss belassen
9. Rock an das Oberteil heften dabei den Rock wie eingezeichnet in Falten legen , annähen
10. In der linken Seite den Reißverschluss einnähen
11. Kragen arbeiten und an den Halsausschnitt nähen
12. Knöpfe annähen
13. Weißen Kragen zuschneiden und verstärken, die offenen Kante zum Verstärken mit der Hand zunähen
14. Knopflöcher nähen
15. Schleife arbeiten
16. Kragen an den Kleiderkragen knöpfen

**HIER WEITERE
SCHNITTMUSTER**





PATTERN-OVERVIEW

sister
 MAG Dunkelblauer Spitzenrock mit weißem Kragen Gr. 32/34
 Ausschnitt: 1/2016 02-18
 10cm
 0
 x
 5
 6
 7
 Vorder + hintere Mitte SB
 linke Seite RV
 rechte Seite RV
 rechte Seite SB
 linke Seite SB

- vordere + hintere Rockbahn 2x im SB
- Vorderteil 2x
- Rückenteil 1x im SB
- kleiner Kragen 2x Spitze
2x dunkelblauer Stoff
- weißer Garniturkragen 2x im SB
Streifen für Schleife 60x7 cm

- vordere + hintere Rockbahn 2x im SB
- Vorderteil 2x
- Rückenteil 1x im SB
- kleiner Kragen 2x Spitze
2x dunkelblauer Stoff
- weißer Garniturkragen 2x im SB
Streifen für Schleife 60x7 cm

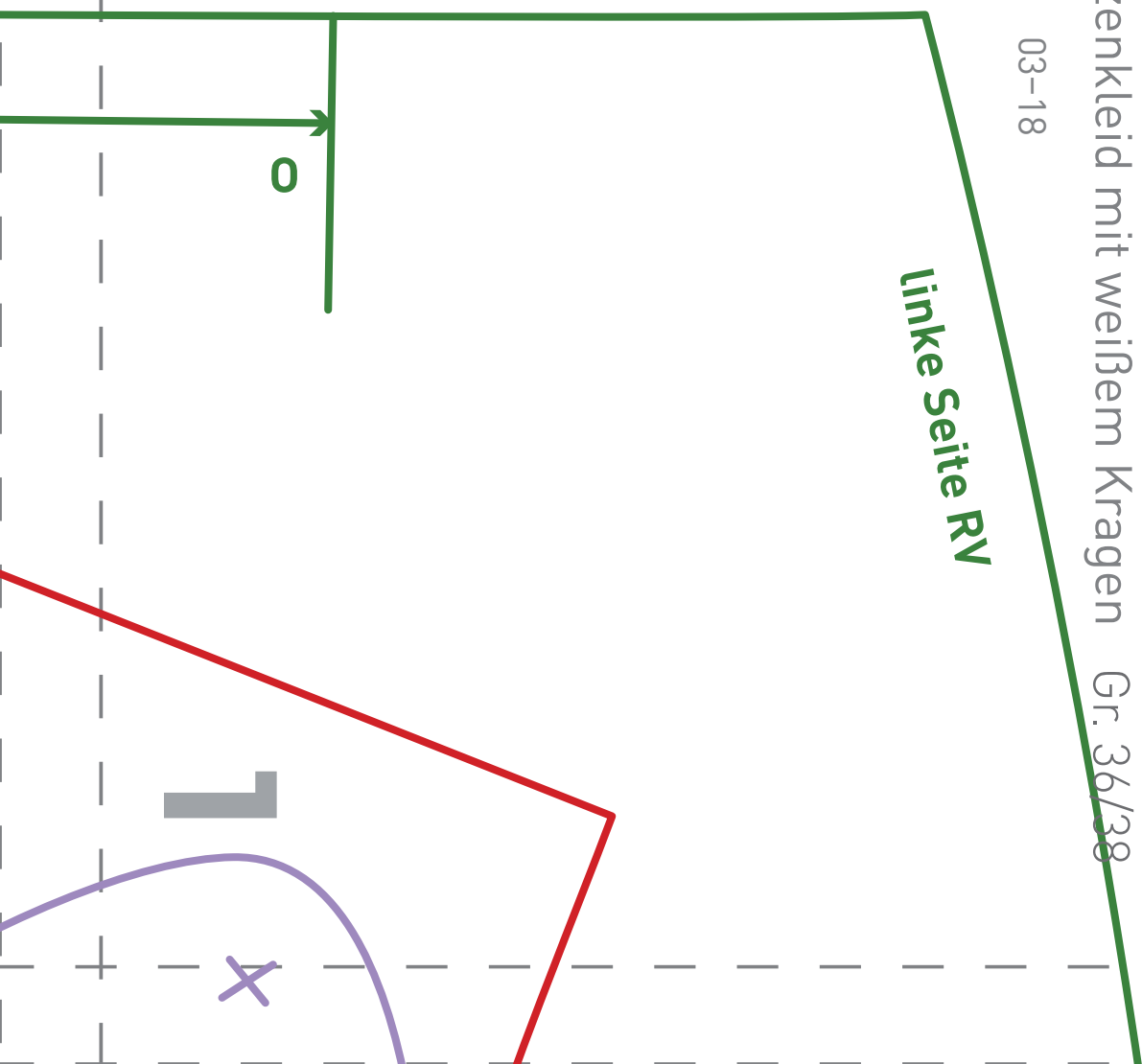
Sister

M A G

Dunkelblaues Spitzenkleid mit weißem Kragen Gr. 36/38
Ausgabe 35// Issue 35 03-18

- **vordere + hintere Rockbahn 2x im SB**
- **Vorderteil 2x**
- **Rückenteil 1x im SB**
- **kleiner Kragen 2x Spitze**
2x dunkelblauer Stoff
- **weißer Garniturrkragen 2x im SB**
Streifen für Schleife 60x7 cm

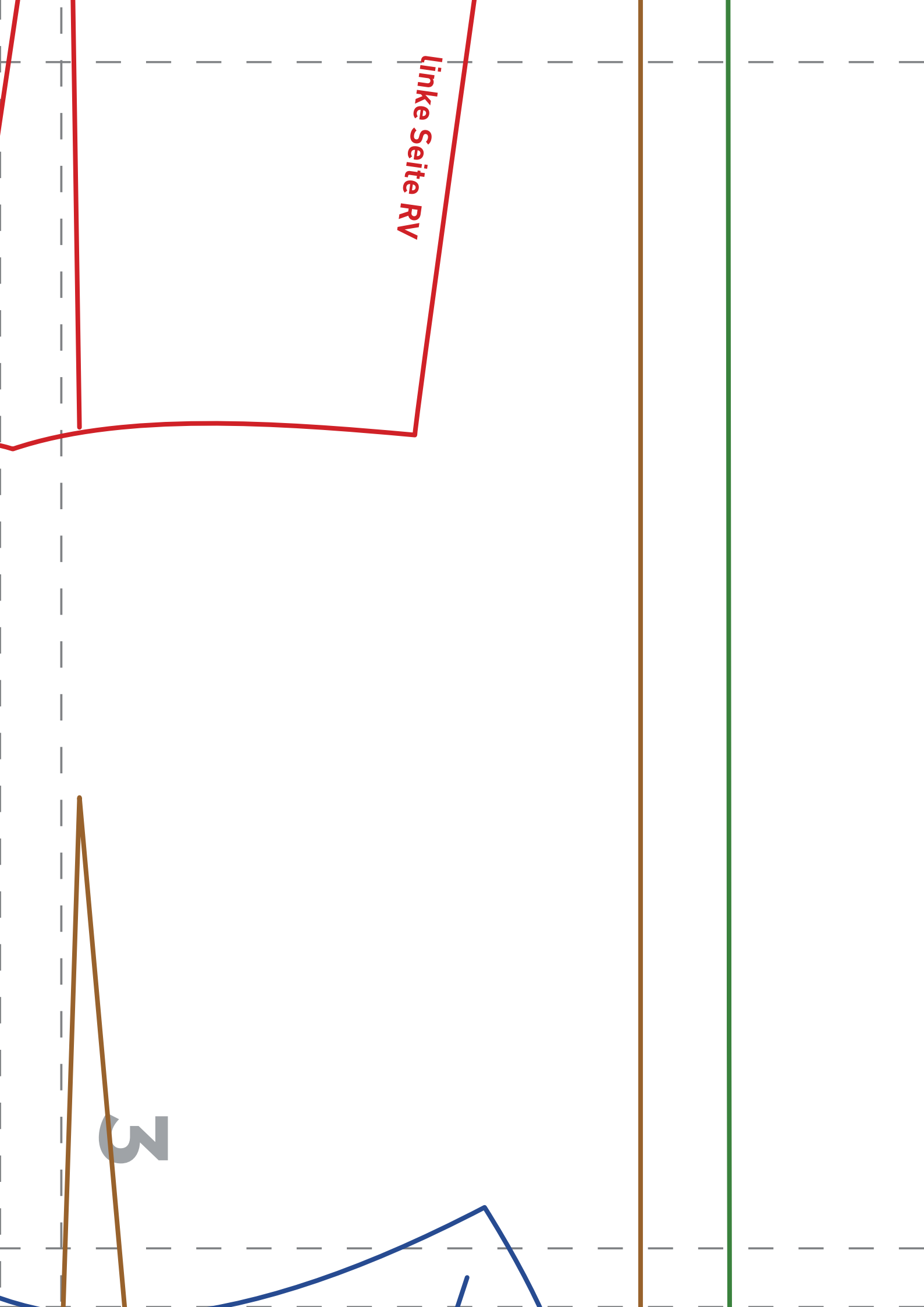
10cm



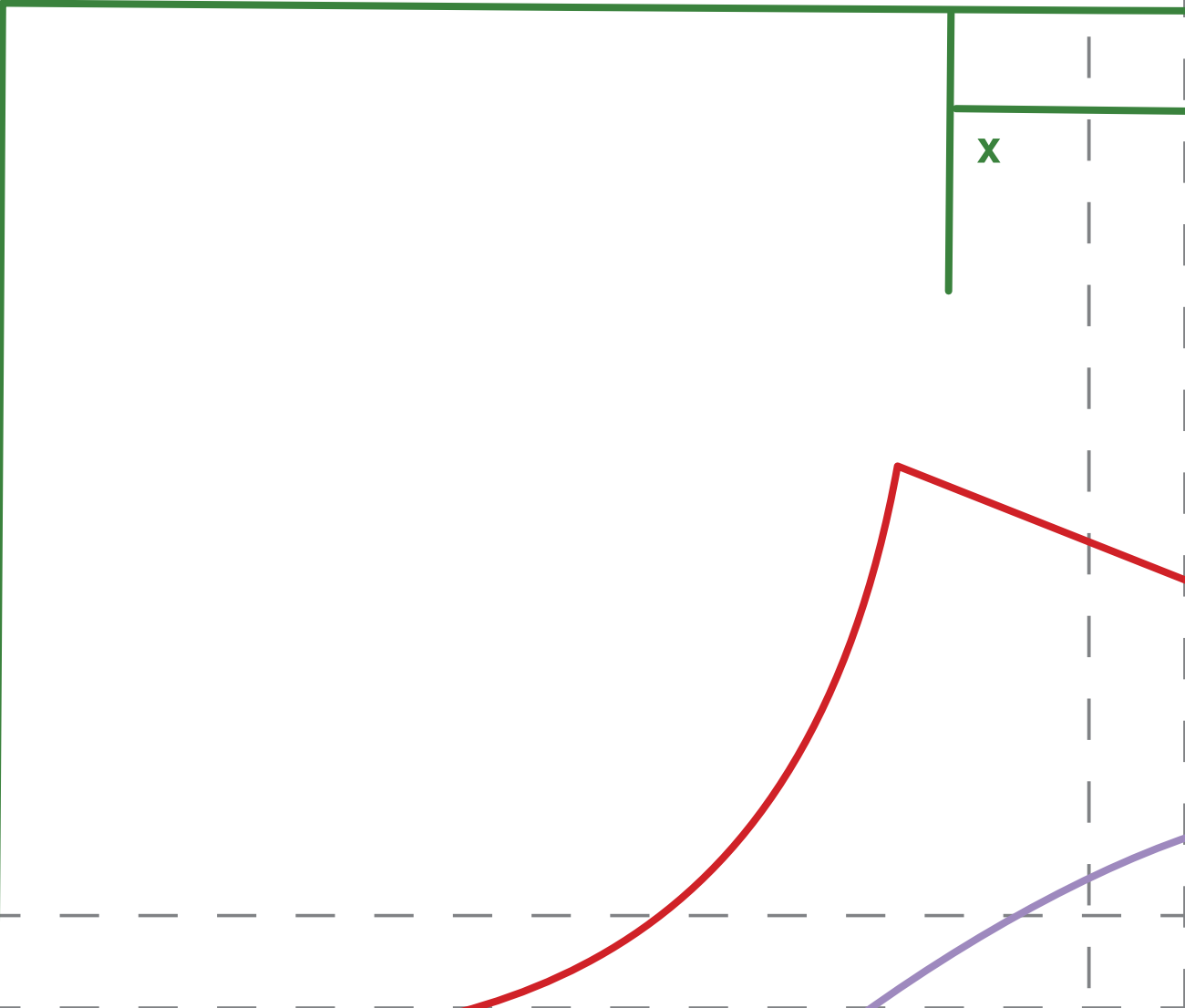


linke Seite RV

3



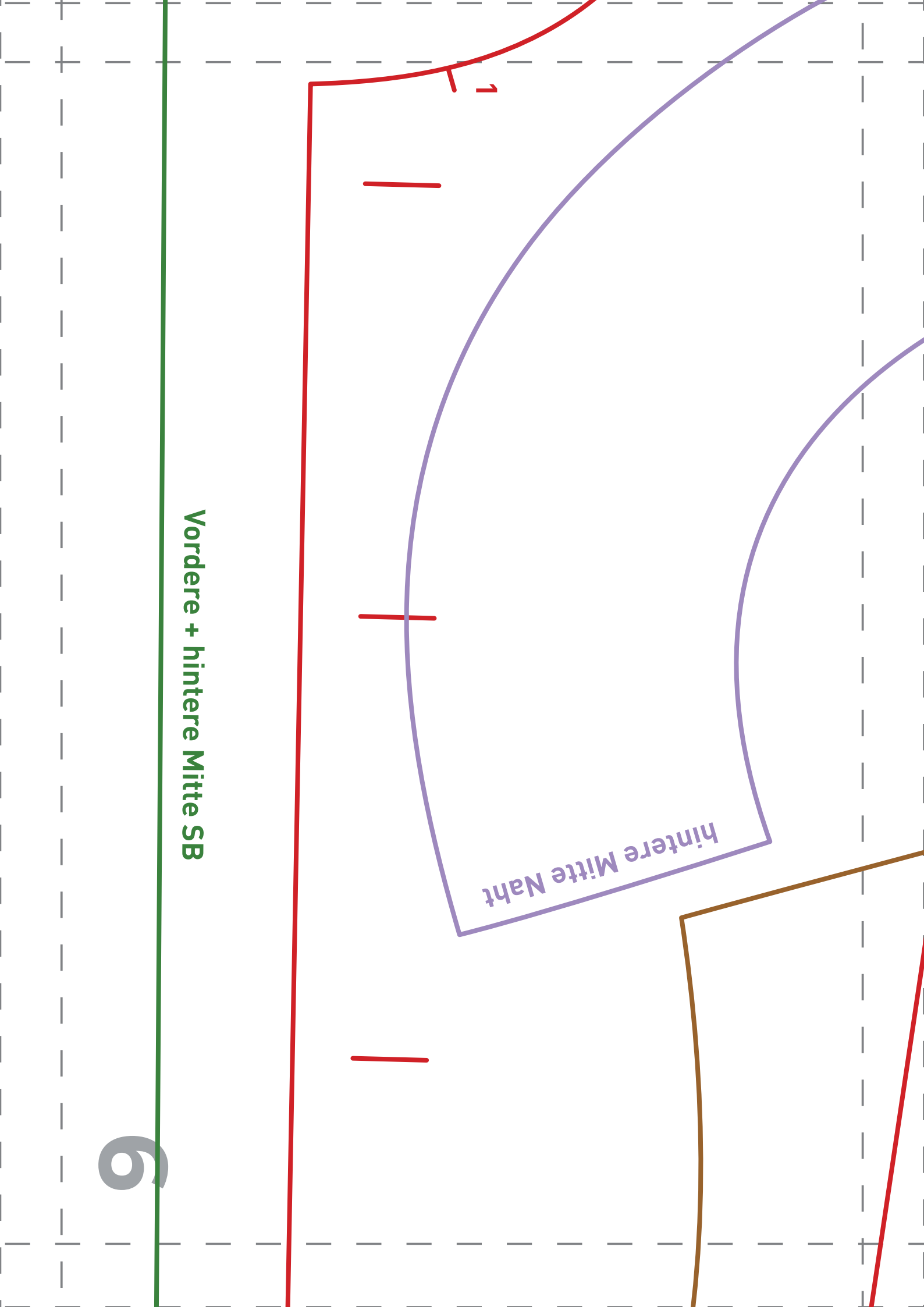
5



Vordere + hintere Mitte SB

hintere Mitte Naht

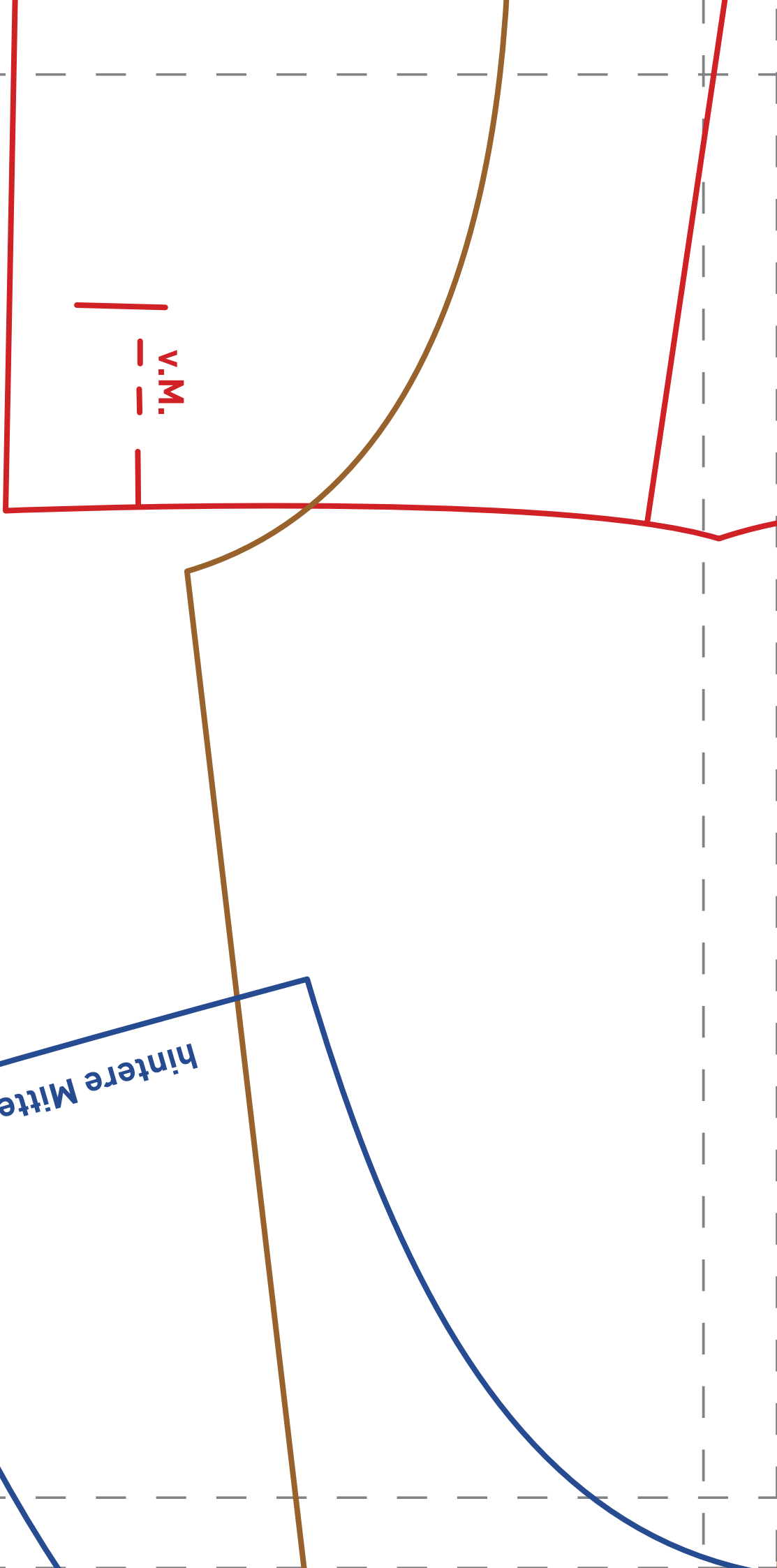
6

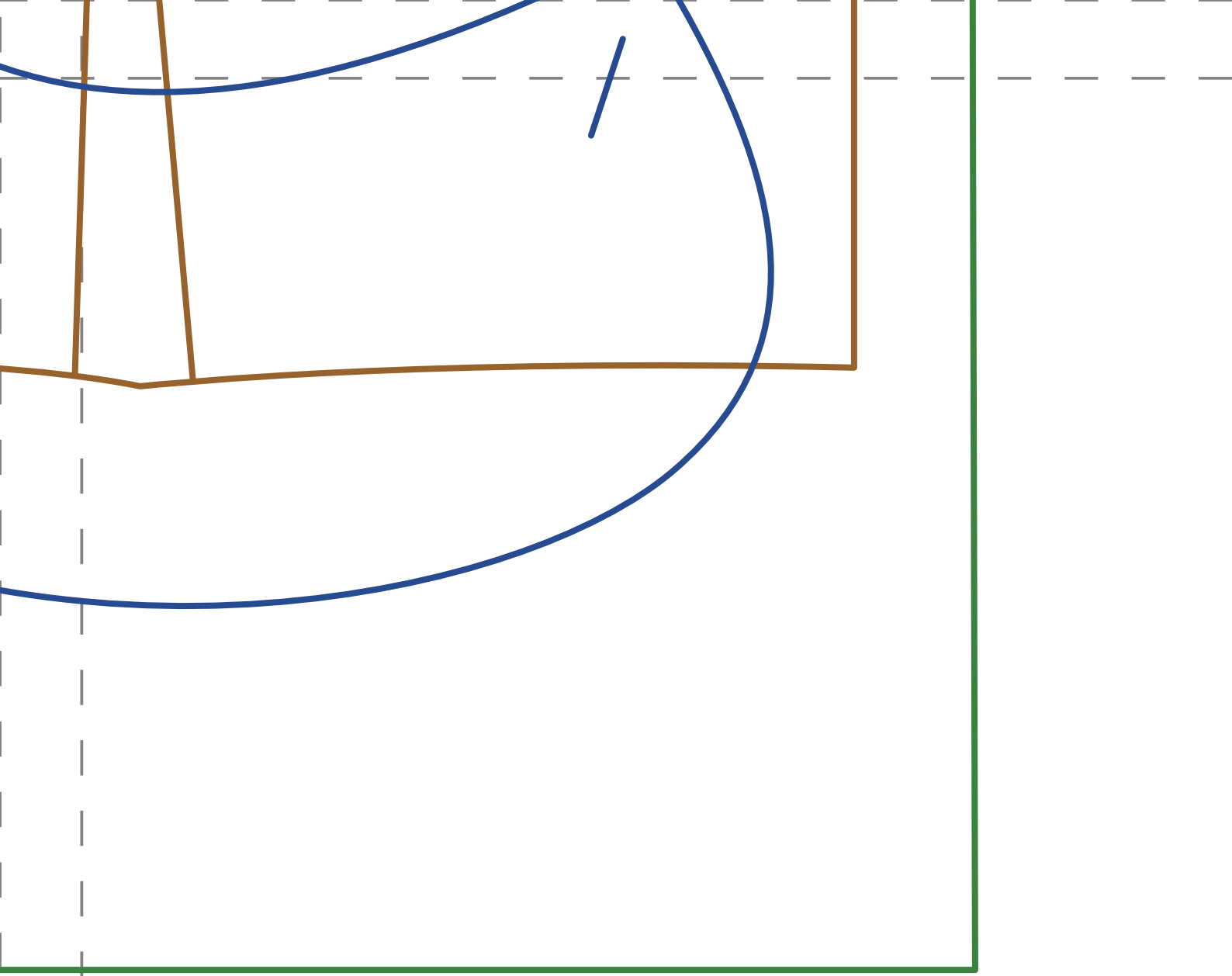




hintere Mitte SB

v.M.





4

8

