

ANLEITUNG



TITEL

BEIGES JERSEYKLEID

AUS DEM FEATURE

Fashionshooting Jersey

GRÖSSE

36

SISTERMAG

N°34

MATERIALIEN

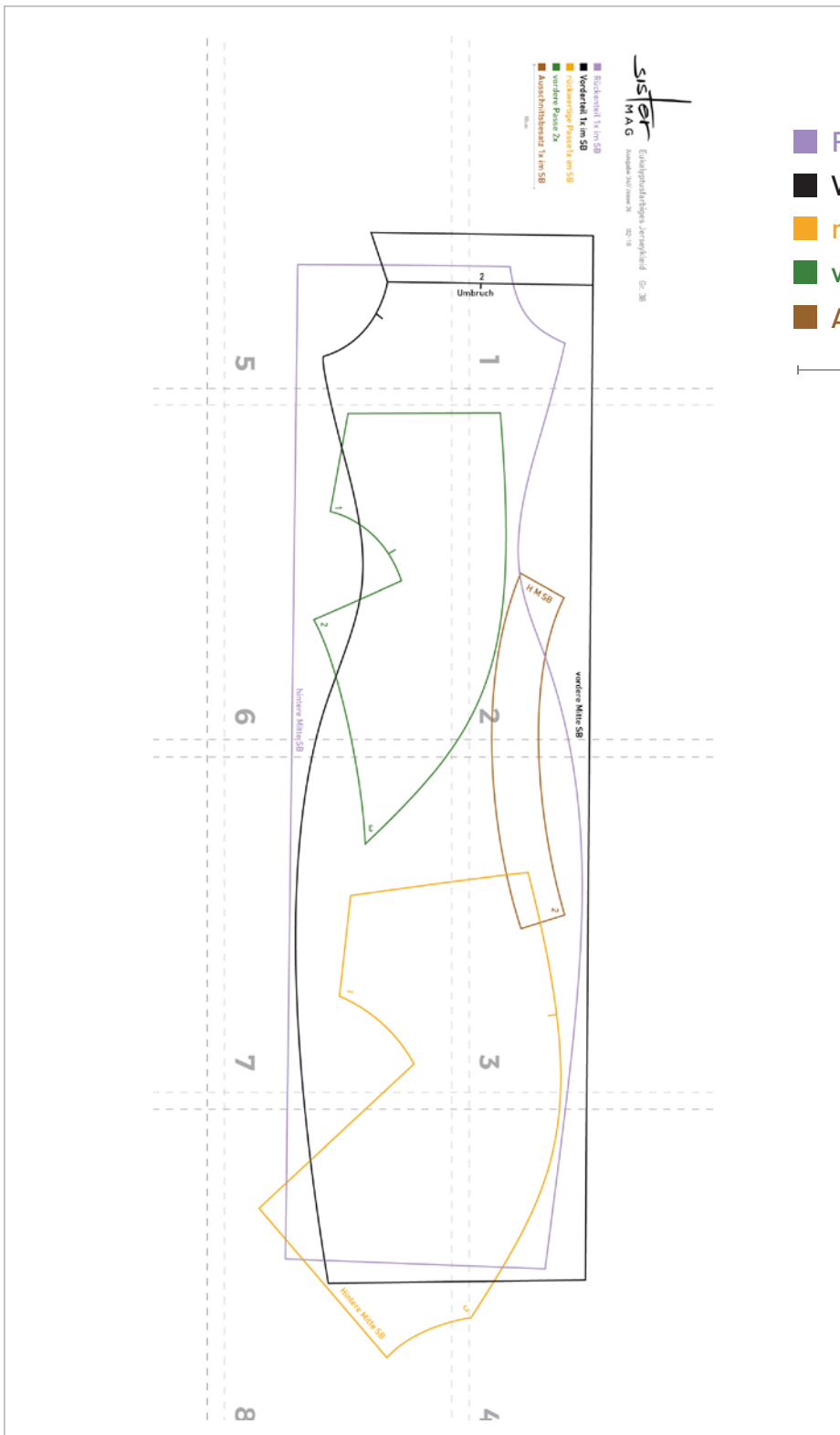
- ❑ 1,0 m Biojersey Leinenoptik
<http://bit.ly/2C1aYwi>
- ❑ Rest hellbeiger Stoff

ANLEITUNG

1. Vordere und rückwärtige Passen annähen
2. Seiten- und Schulternähte schließen
3. Kleid probieren und gegebenenfalls noch Abnäher platzieren
4. Ausschnittkante mit hellem Stoff verstärzen
5. Vordere Ausschnittkante umbügeln und mit der Hand mit Knopflochseide annähen
6. Kleid säumen
7. Ärmelkanten säumen



PATTERN-OVERVIEW



- Rückenteil 1x im SB
- Vorderteil 1x im SB
- rückwertige Passe 1x im SB
- vordere Passe 2x
- Ausschnittsbesatz 1x im SB

10cm

Sister

M A G

Beiges Jerseykleid

Gr. 38

Ausgabe 34// Issue 34

02-18

■ Rückenteil 1x im SB

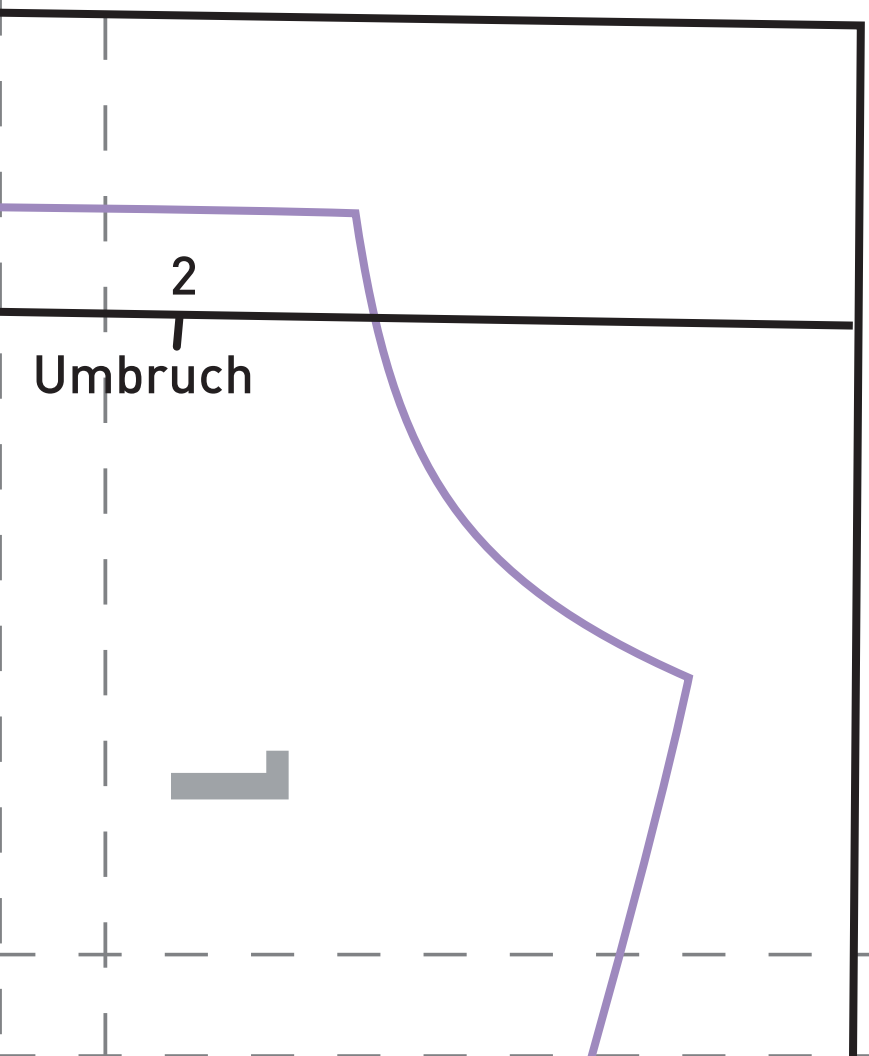
■ Vorderteil 1x im SB

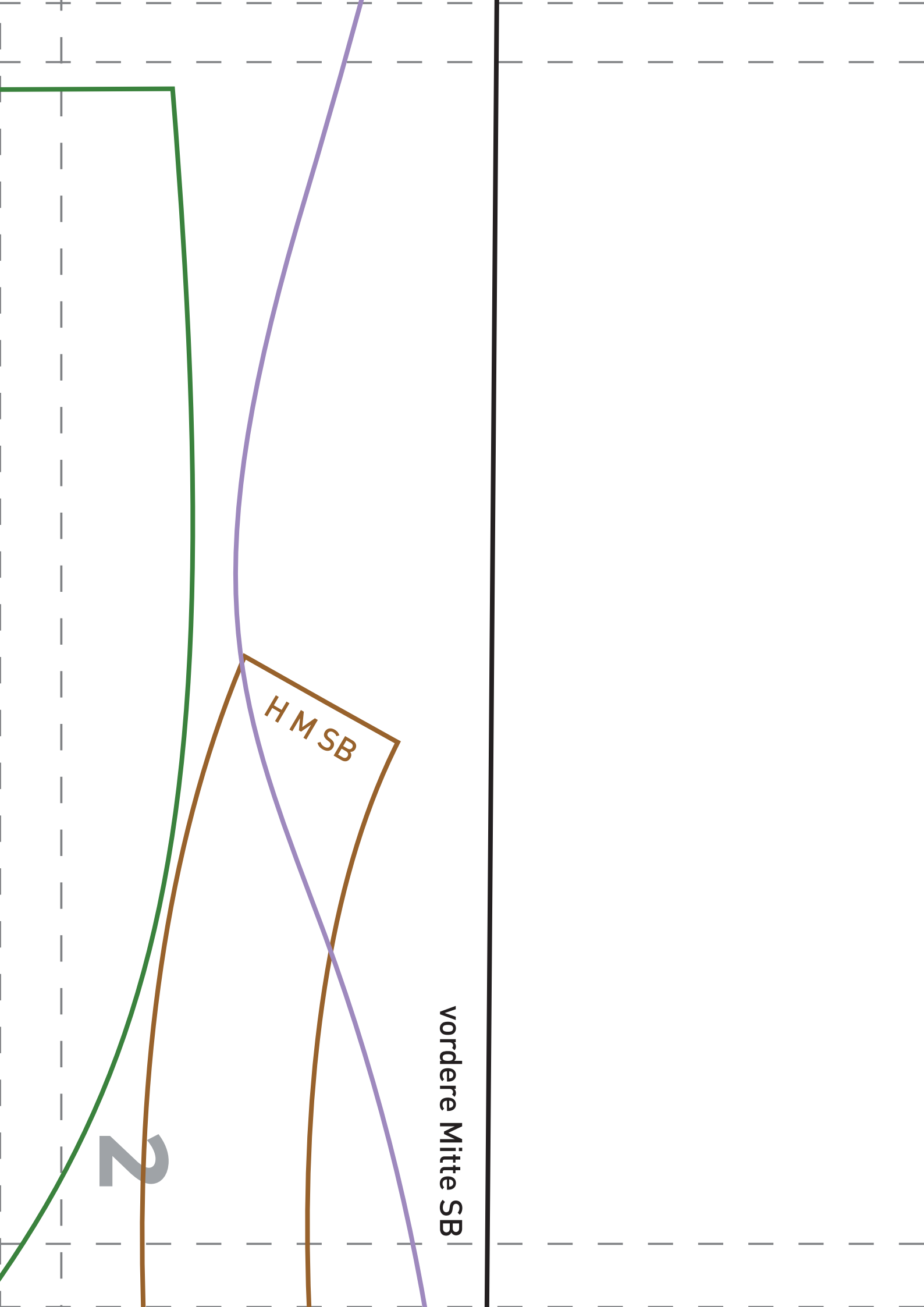
■ rückwertige Passe 1x im SB

■ vordere Passe 2x

■ Ausschnittsbesatz 1x im SB

10cm

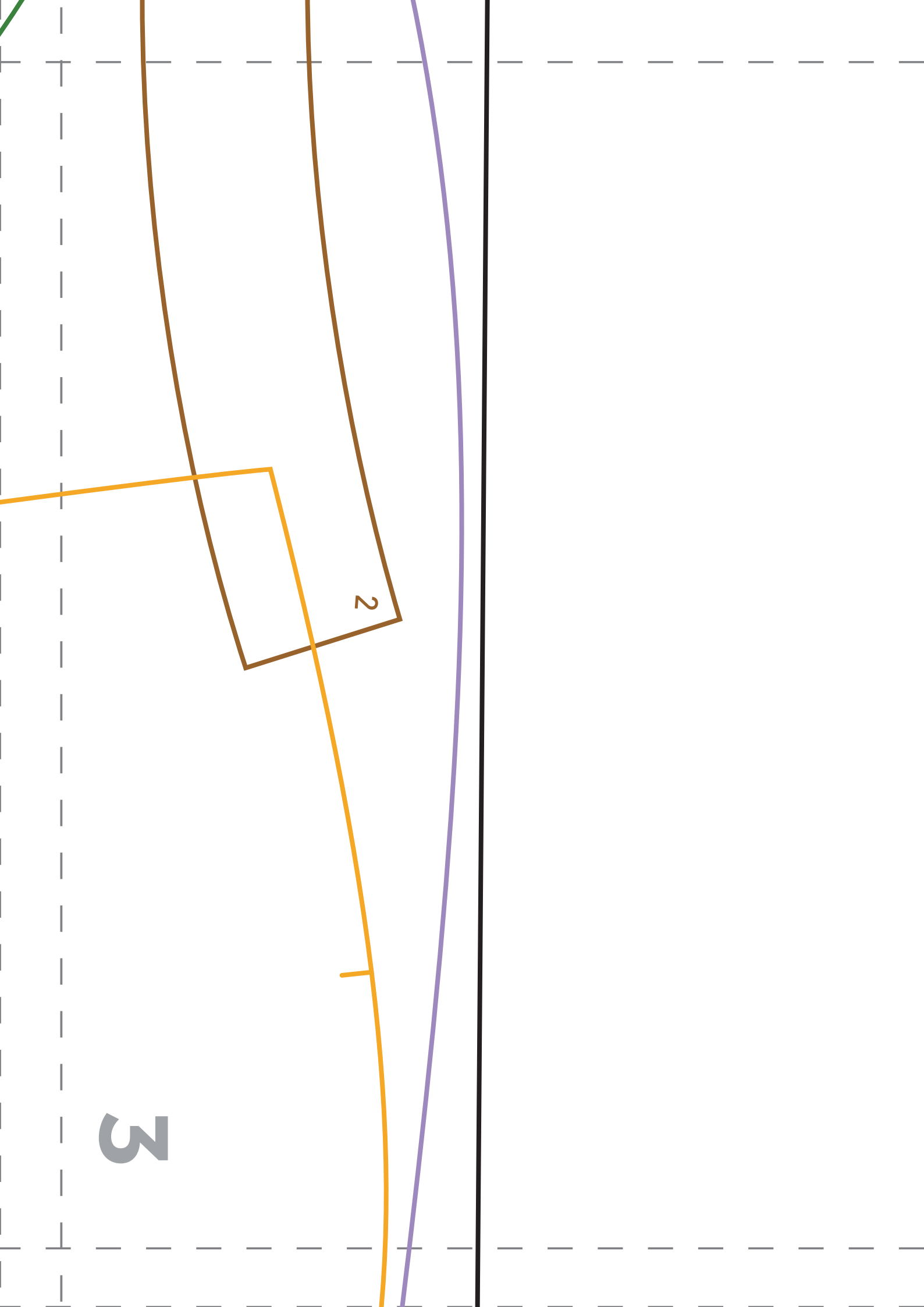




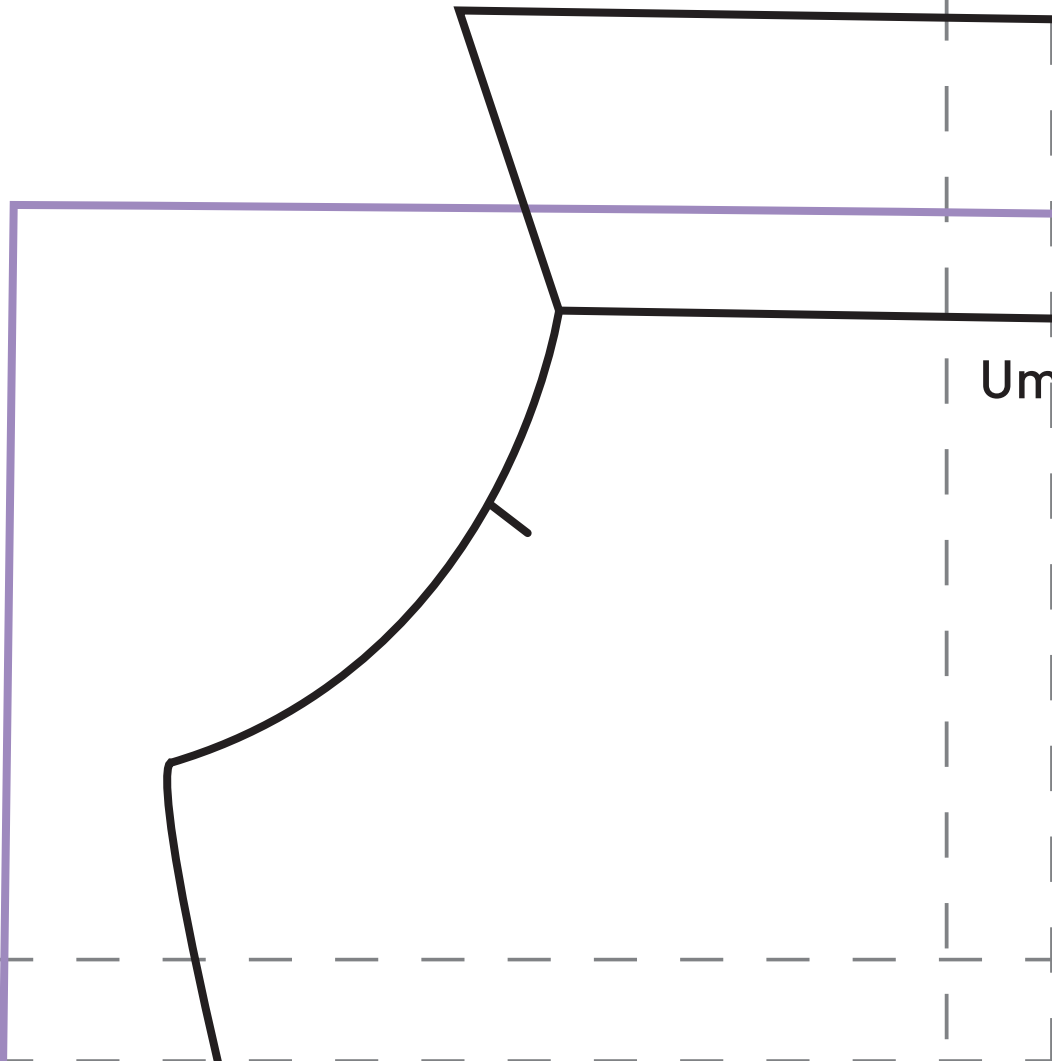
2

H M SB

vordere Mitte SB

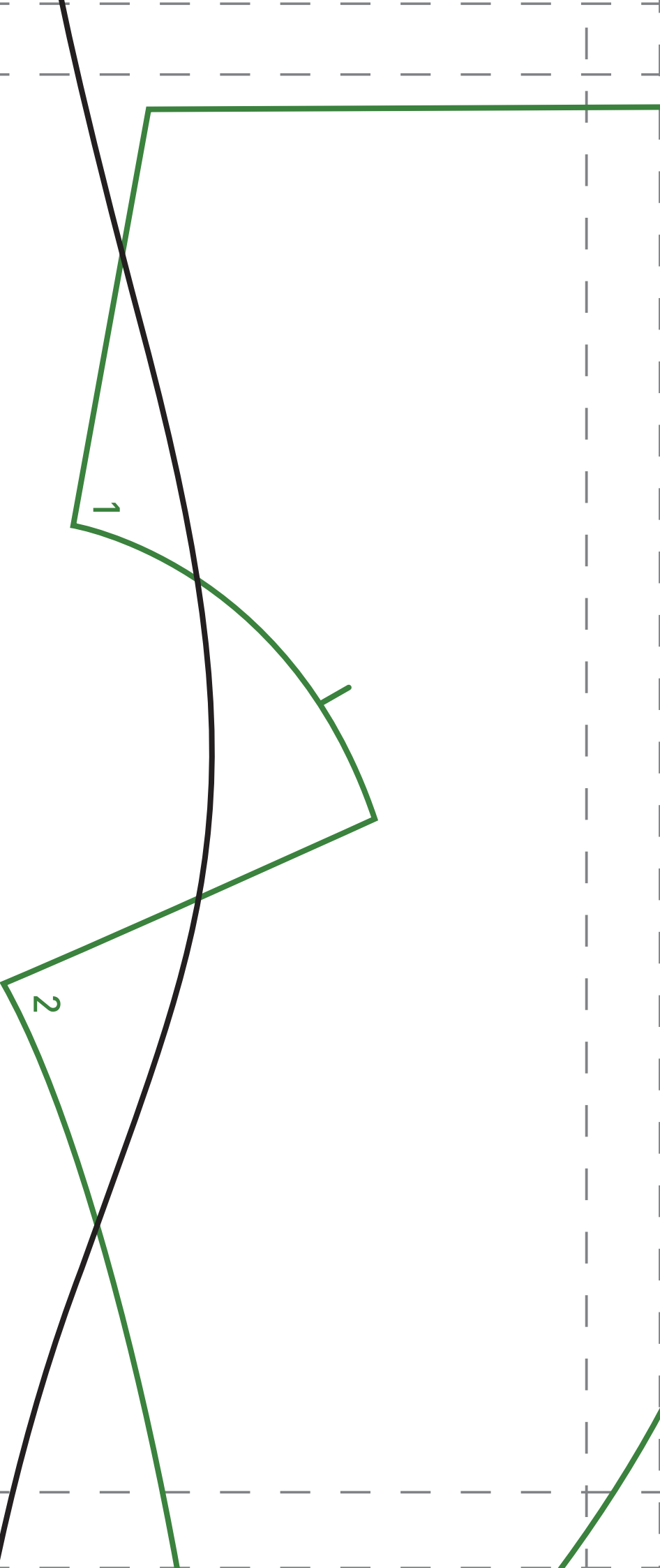


5



Um

hintere Mitte SB



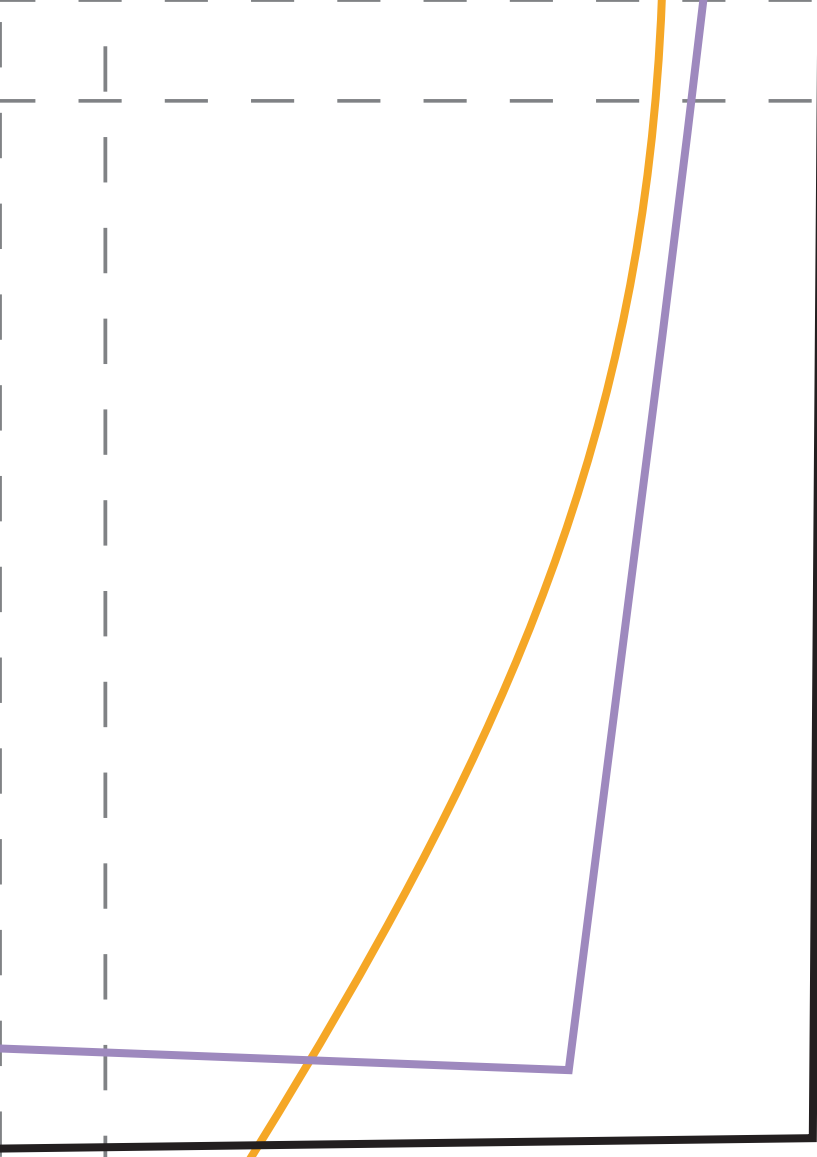
7

SB

3

1

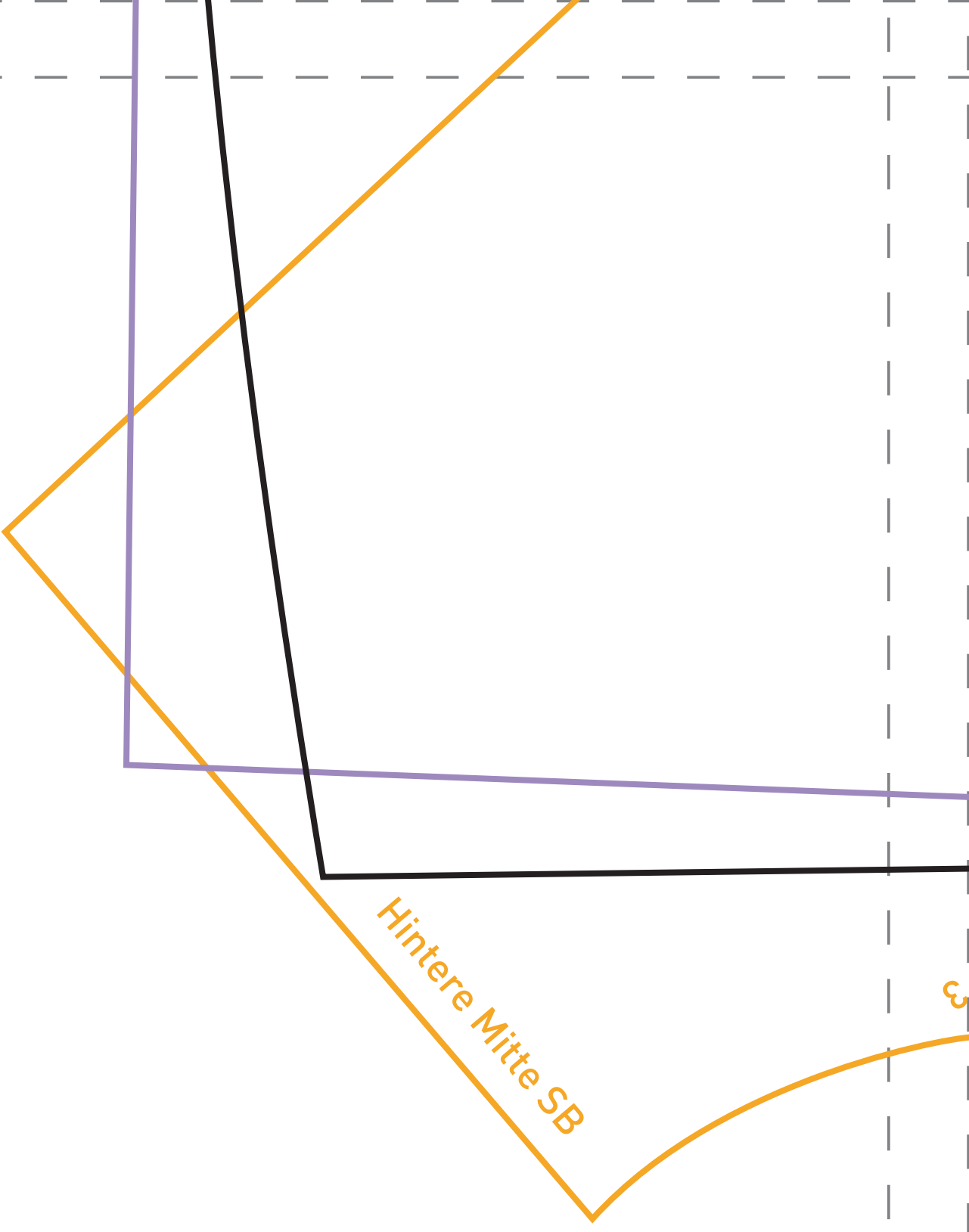




3

4

8



9