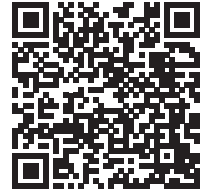


ANLEITUNG



TITEL

ROSA FLEECEKLEID MIT SATINBLLENDE

AUS DEM FEATURE

Fashionshooting Jersey

GRÖSSE

54

SISTERMAG

N°34

MATERIALIEN

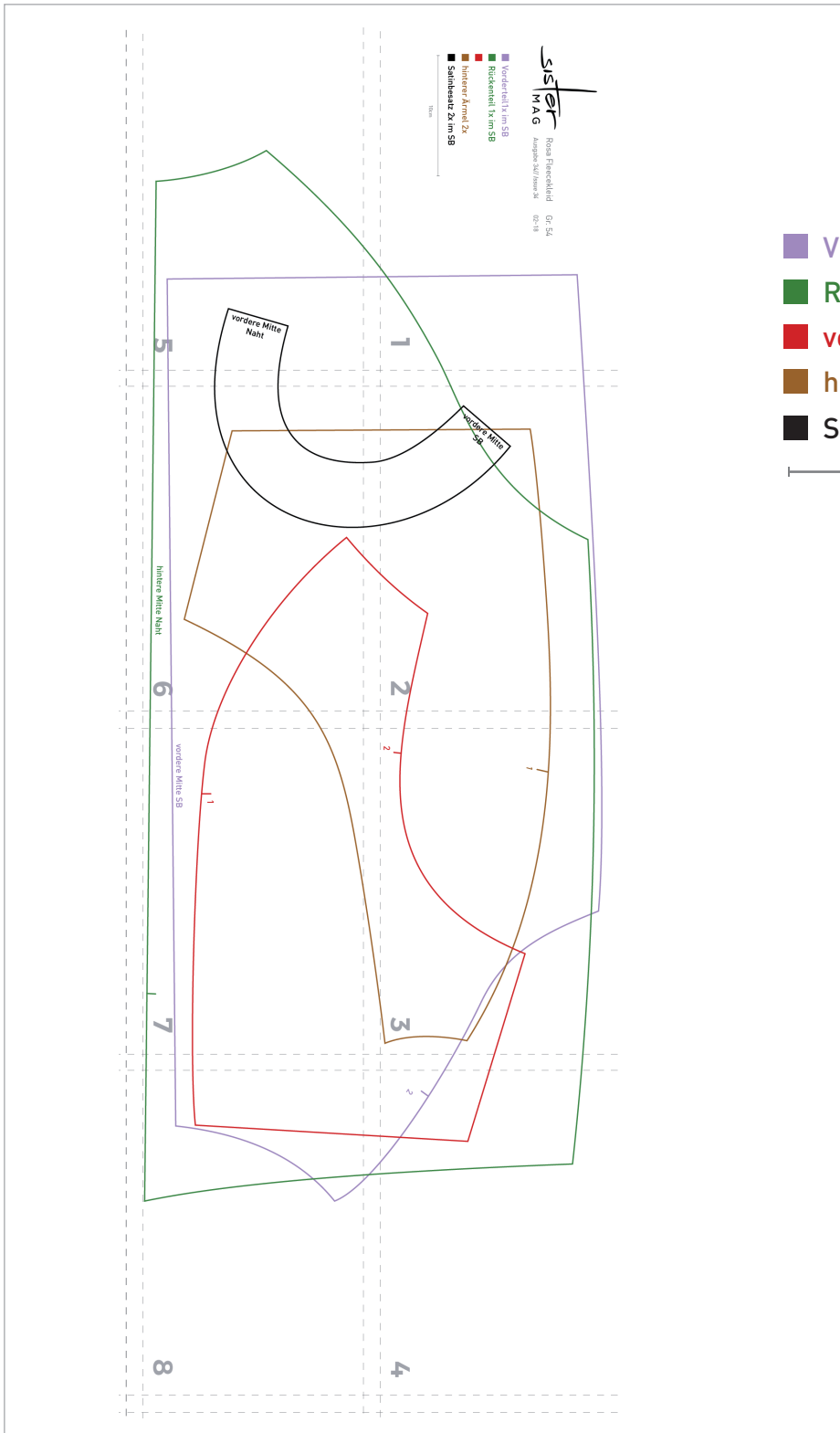
- ❑ 1,2 m pastellrosa
Baumwollfleece
<http://bit.ly/2Em179p>
- ❑ 30 cm Bündchenjersey
<http://bit.ly/2E4ESla>

ANLEITUNG

1. Vordere Ärmel an Vorderteil nähen
2. Hintere Ärmel an Rückenteile nähen
3. Hintere Naht bis zum Zeichen schließen
4. Seiten- und Schulternähte schließen
5. Saumbündchen 1,2 m x 0,2 m zuschneiden , doppelt legen und die schmalen Seiten verstürzen, bügeln
6. Saumbündchen an die untere Kante nähen
7. Ärmelbündchen 0,37 m x 0,20 m zwei mal zuschneiden, jeweils die schmalen Seiten zusammennähen , doppelt legen und an die unteren Ärmelkanten nähen
8. Blenden aus Satin zuschneiden und Einlage aufbügeln
9. Hintere Nähte schließen und die Ausschnittskante rechts auf rechts zusammennähen
10. Wenden und bügeln
11. Ausschnittkante des Kleides mit der Blende verstürzen
12. Innere Blende mit der Hand annähen



PATTERN-OVERVIEW



- Vorderteil 1x im SB
- Rückenteil 1x im SB
- vorderer Ärmel 2x
- hinterer Ärmel 2x
- Satinbesatz 2x im SB

10cm

Sister

M A G

Rosa Fleecekleid
Ausgabe 34// Issue 34

Gr. 54

02-18

■ Vorderteil 1x im SB

■ Rückenteil 1x im SB

■ vorderer Ärmel 2x

■ hinterer Ärmel 2x

■ Satinbesatz 2x im SB

10cm

1



vordere Mitte
SB

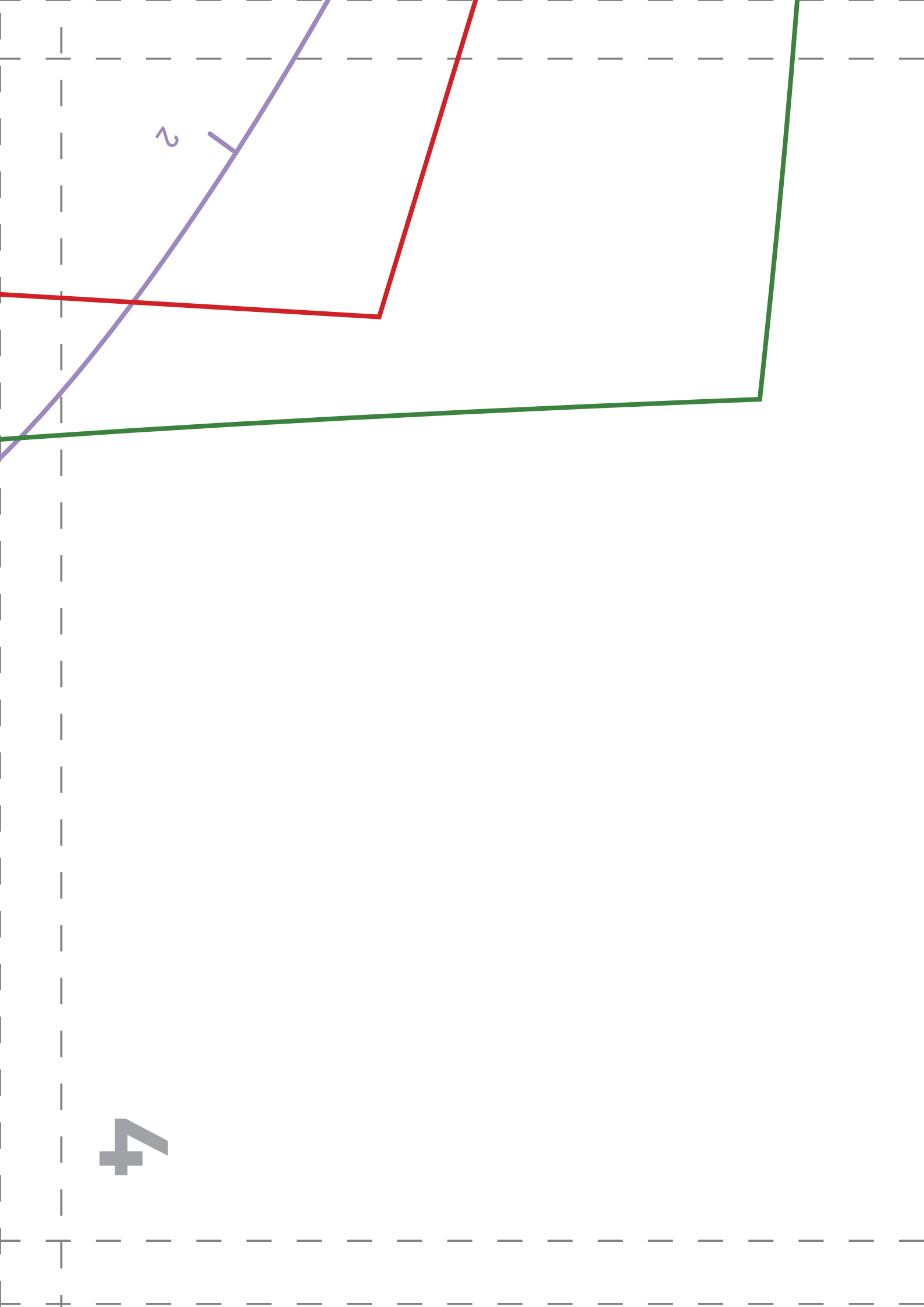
2



2

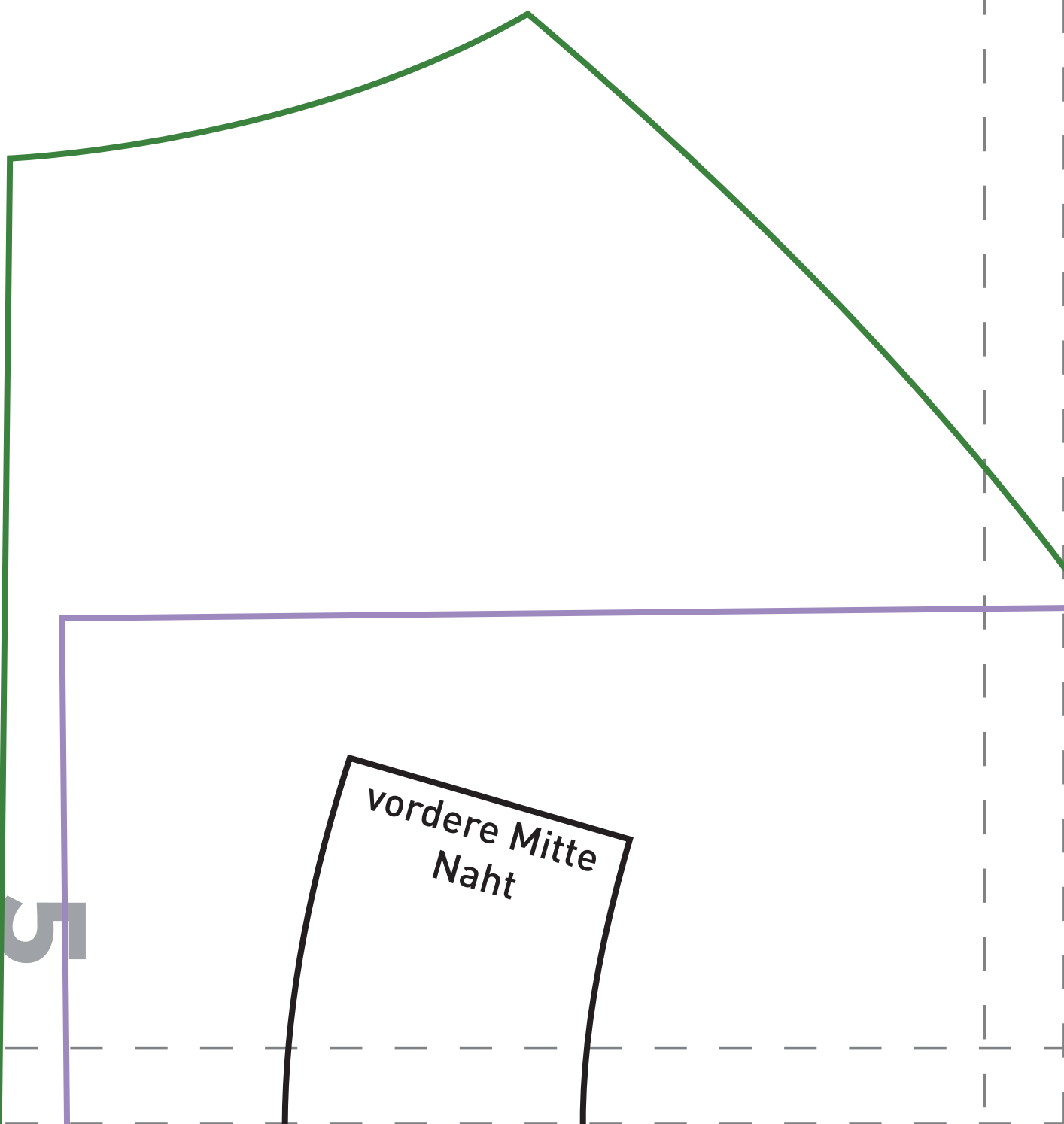
1

3



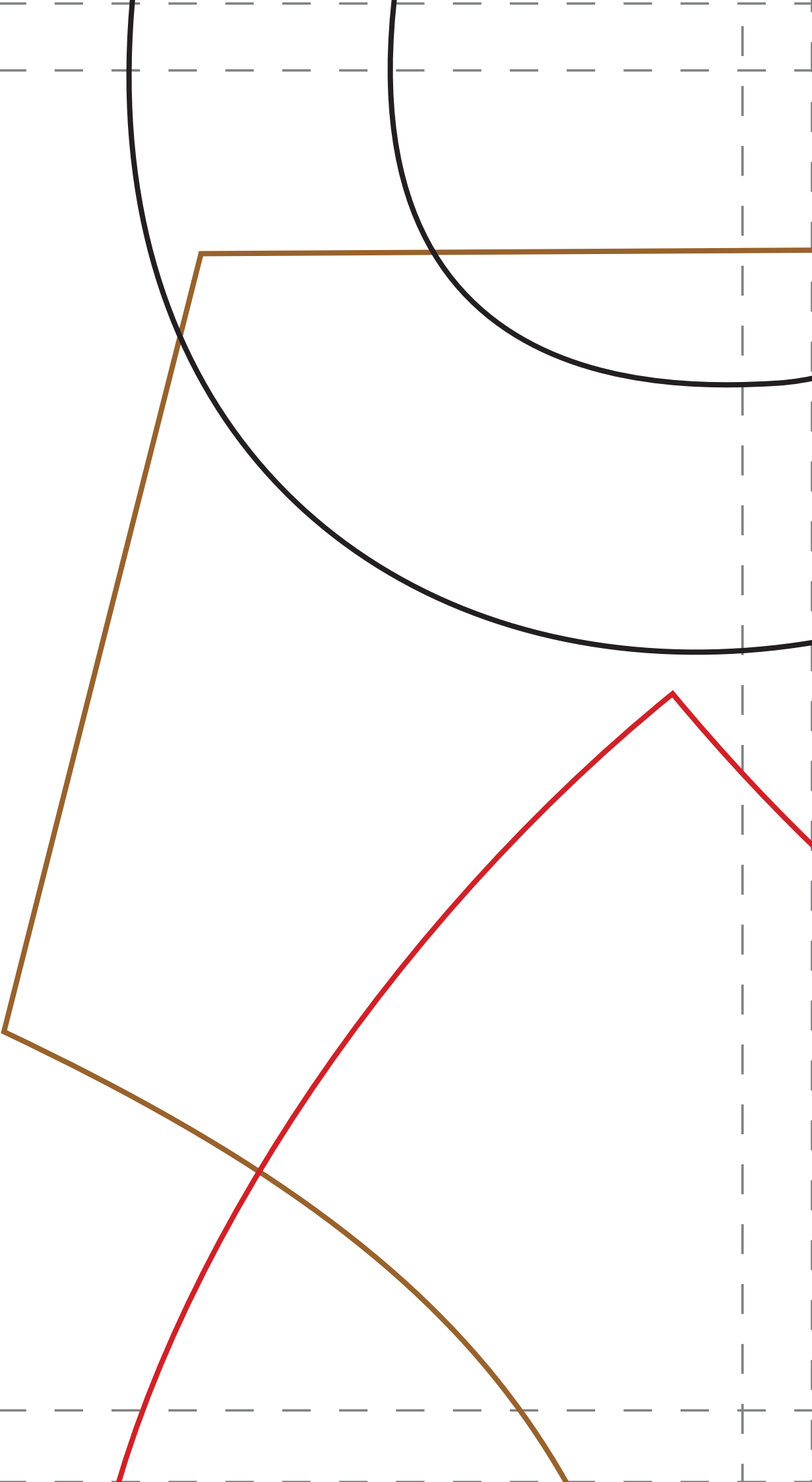
5

vordere Mitte
Naht



hintere Mitte Naht

6

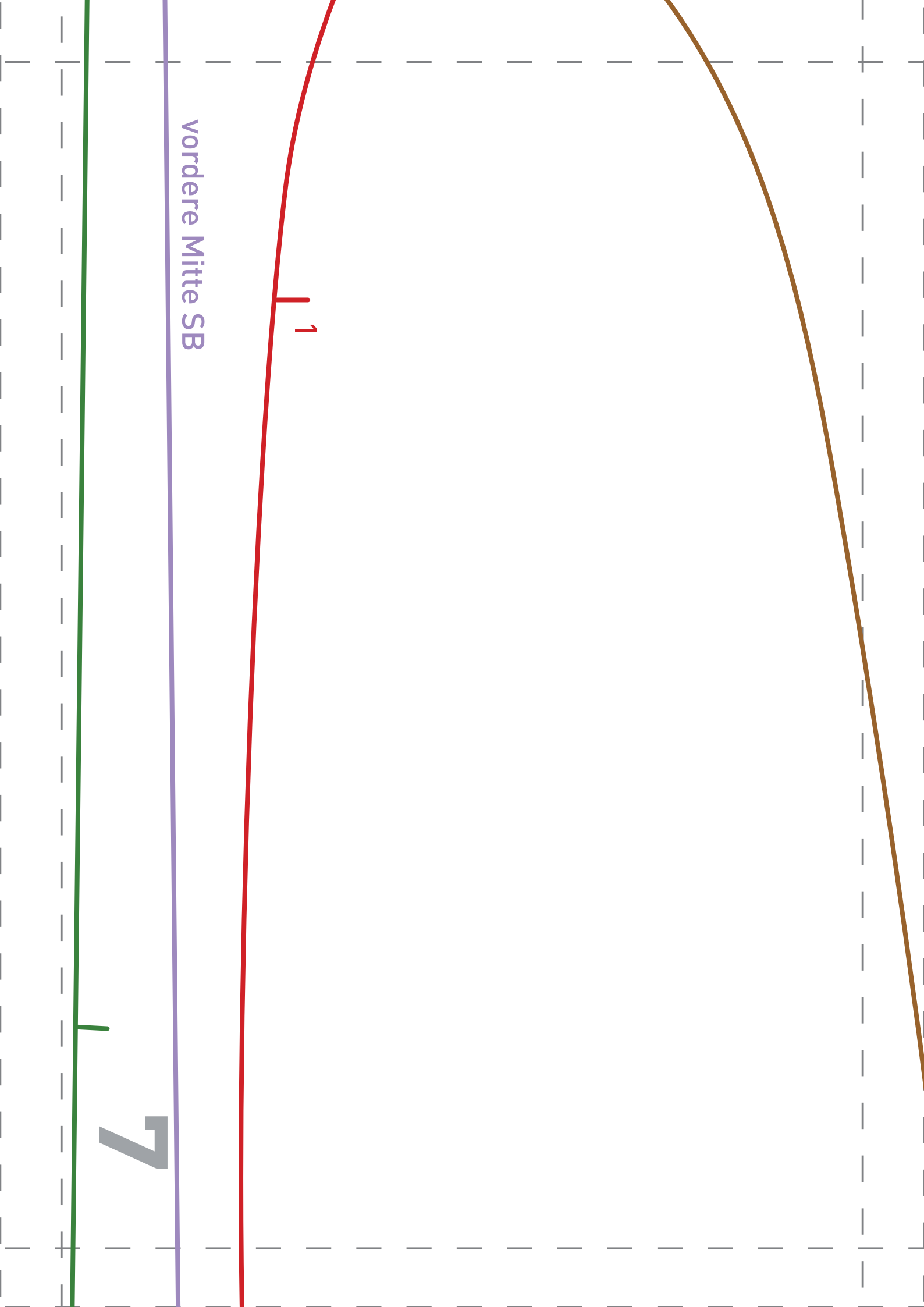


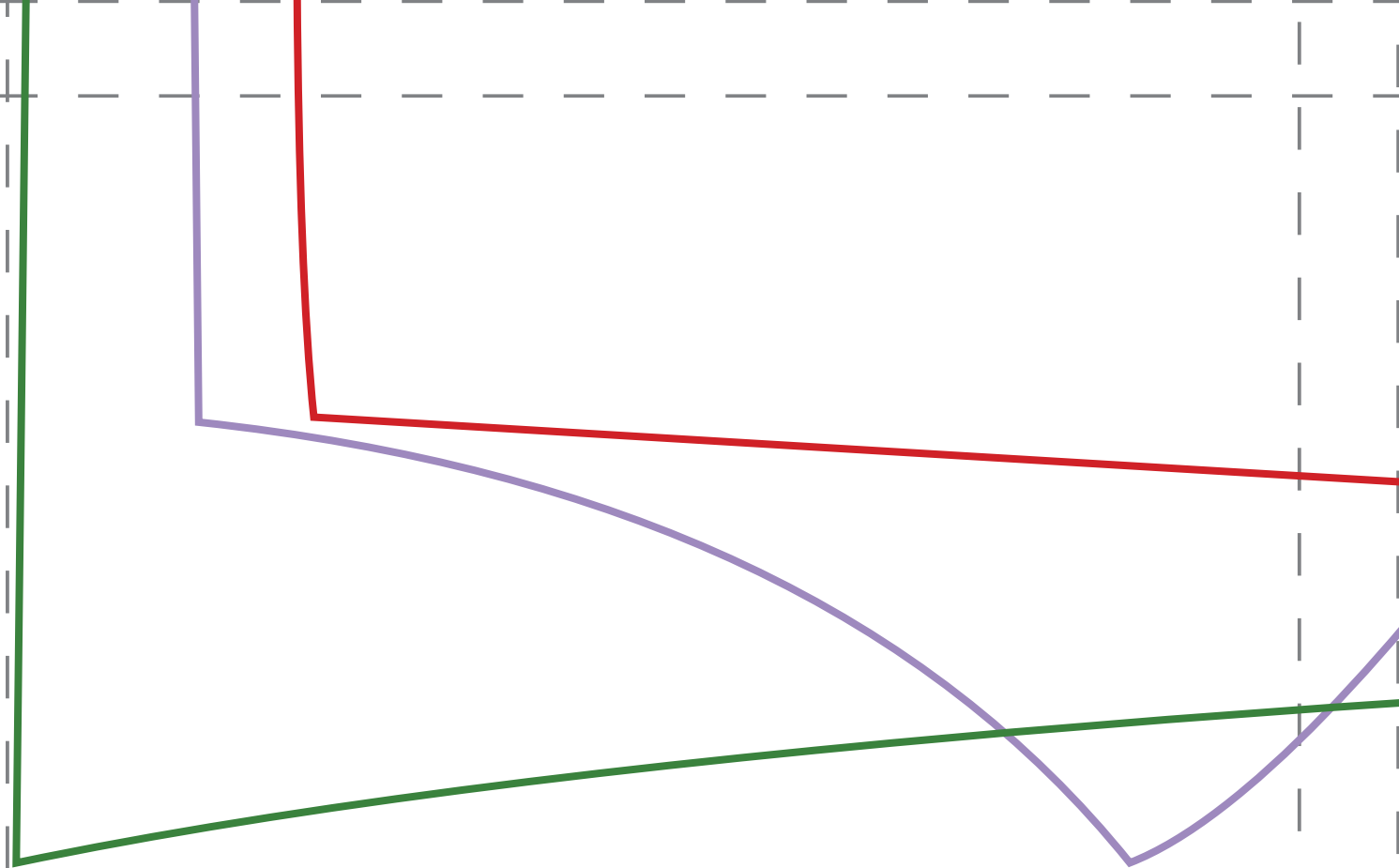
vordere Mitte SB

1

7

1





8