

## ANLEITUNG



TITEL

### MINTGRÜNES BAUMWOLLFLEECEKLEID

AUS DEM FEATURE

Fashionshooting Jersey

GRÖSSE

36/38

SISTERMAG

N°34

### MATERIALIEN

- ❑ 1,2 m mintgrüner  
Baumwollfleece  
<http://bit.ly/2FSnn7U>

### ANLEITUNG

1. Falten x auf o legen und nähen
2. Zwickel einsetzen ( Zahlen beachten )
3. Schulter- und Seitennähte schließen
4. Ärmel mit der Hand säumen
5. Saum nähen
6. Rückenausschnitt schmalkantig mit der Hand säumen



## PATTERN-OVERVIEW



- Rückenteil 1x im Stoffbruch
- Vorderteil 1x  
Vorderteil A+B zusammensetzen
- Ärmelzwinkel 2x

10cm

# Sister

M A G

mintgrünes Fleecekleid

Gr. 36/38

Ausgabe 34 // Issue 34

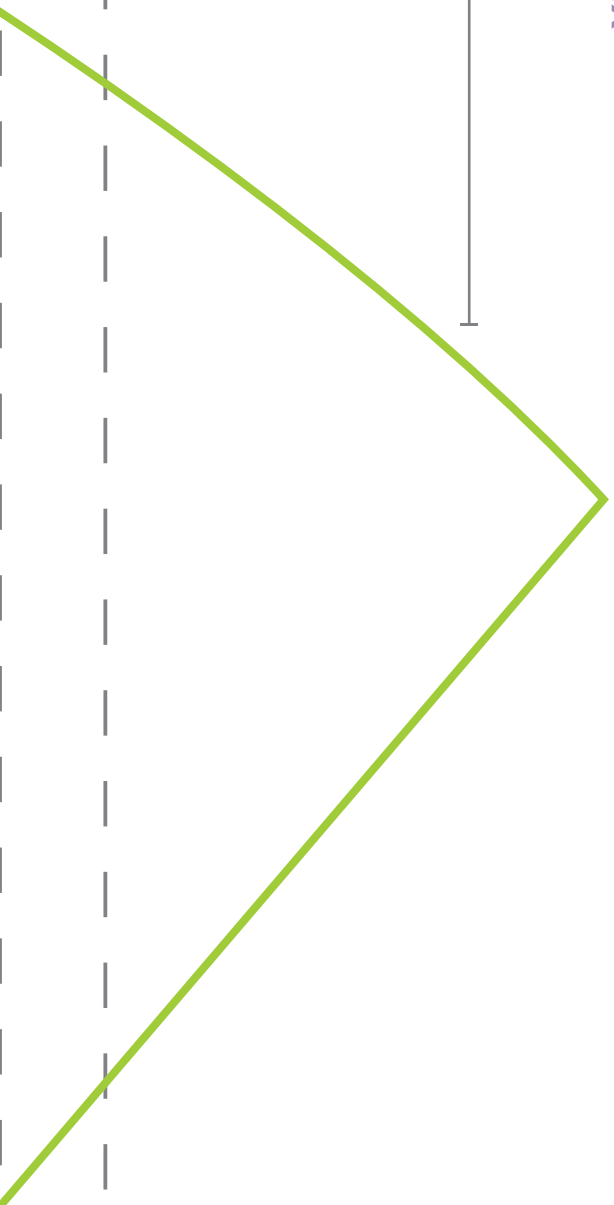
02-18

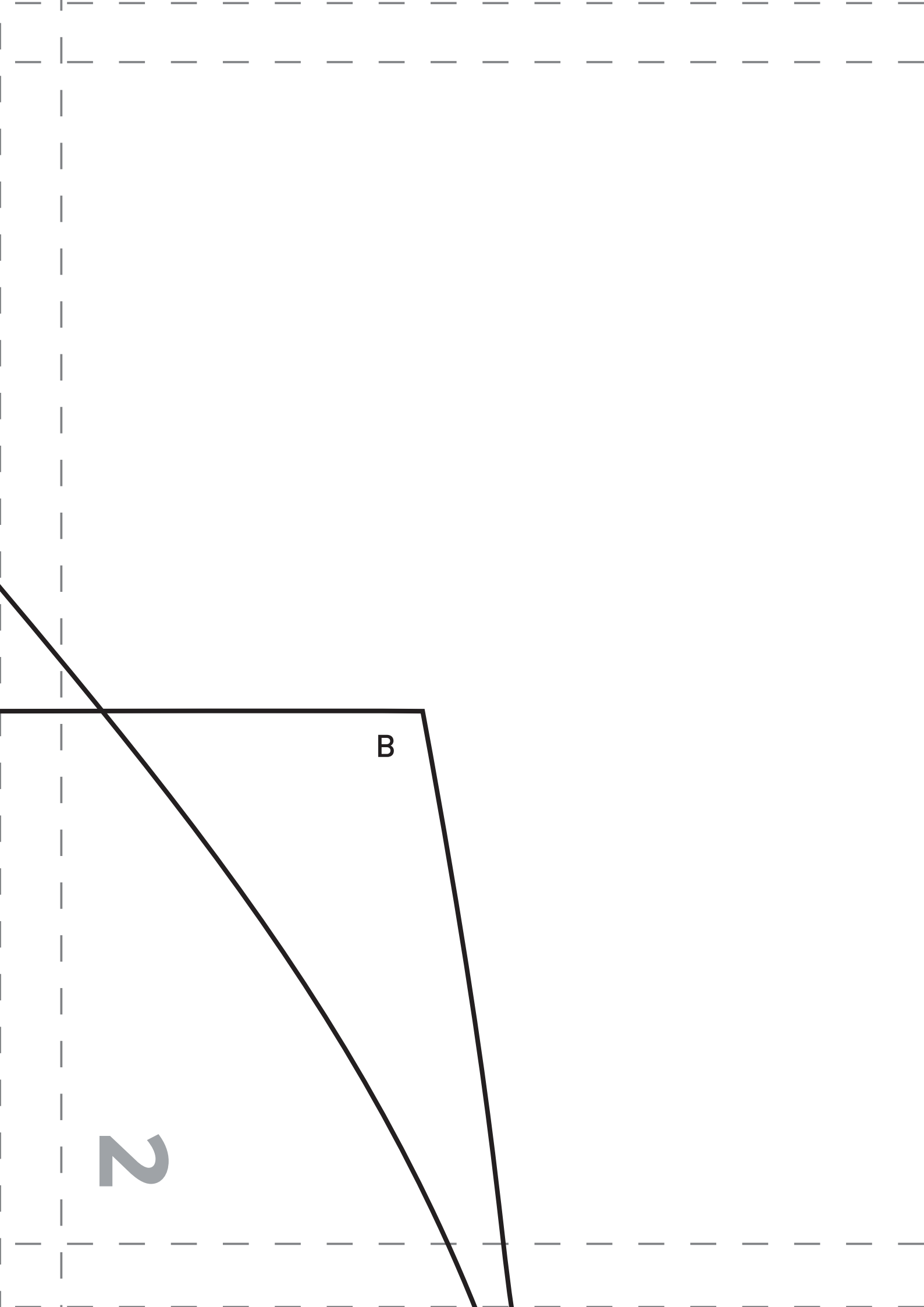
■ Rückenteil 1x im Stoffbruch

■ Vorderteil 1x

Vorderteil A+B zusammensetzen

■ Ärmelzwinkel 2x





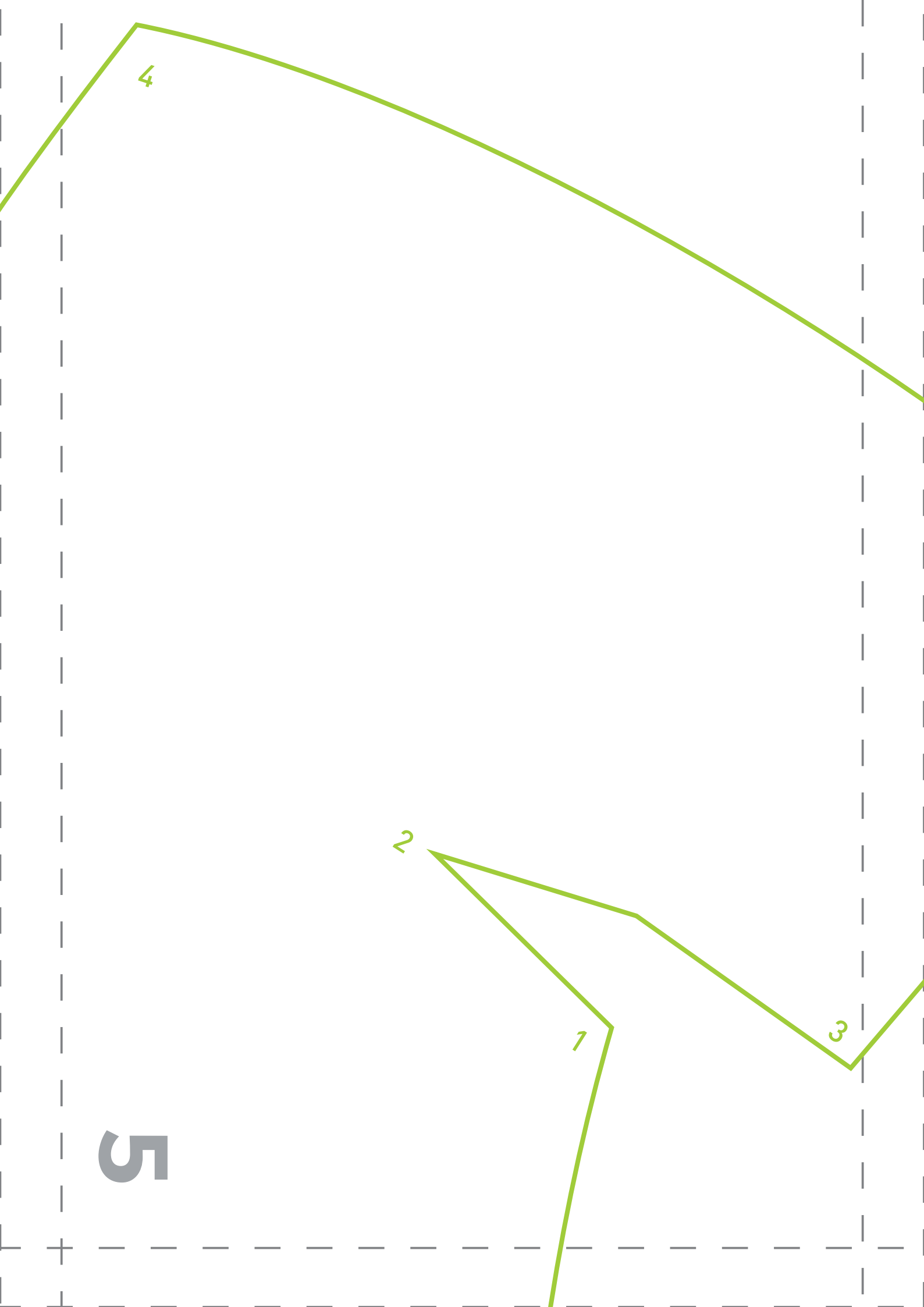
B

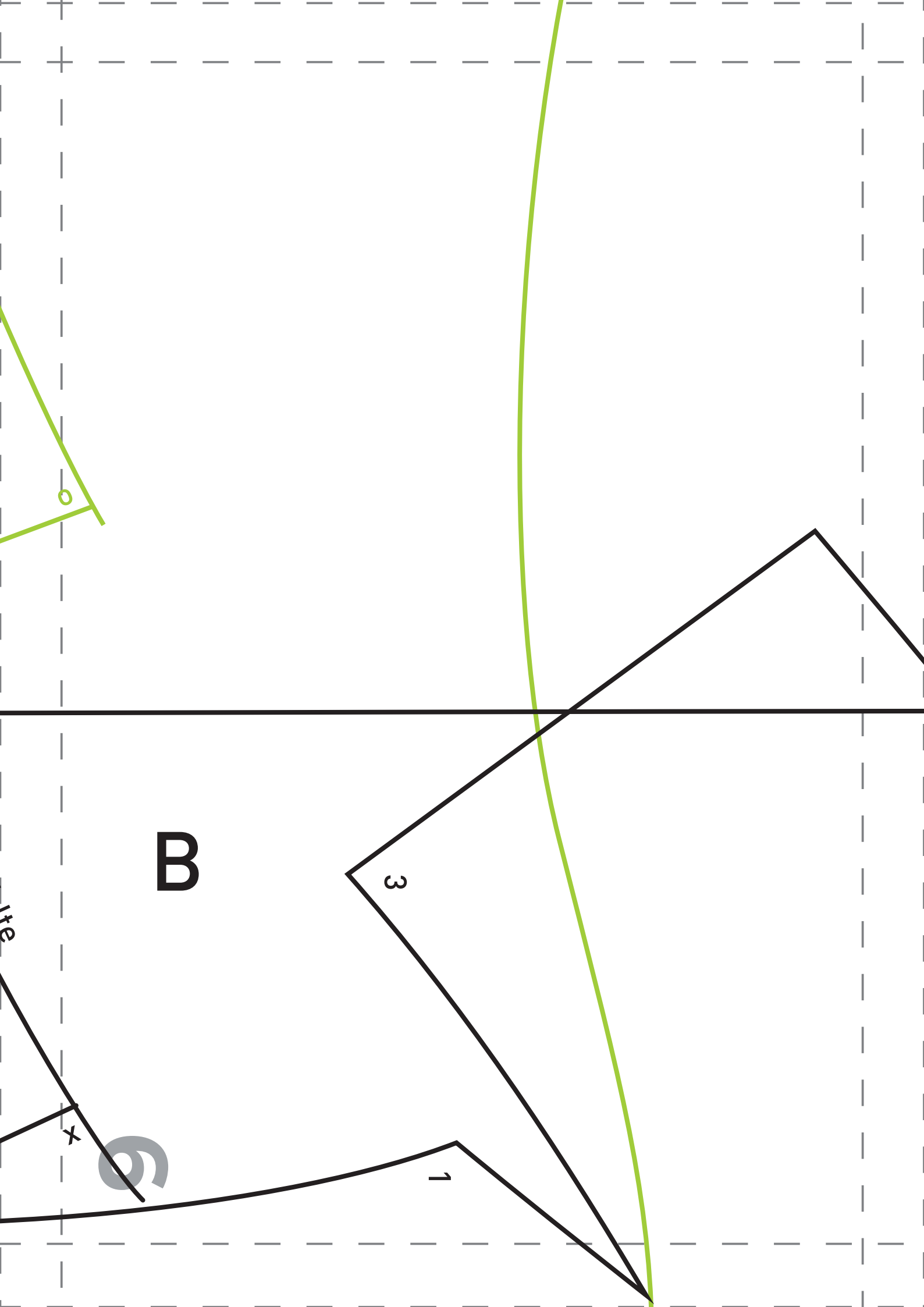
2

3

7







0

B

3

ite

x



1

2

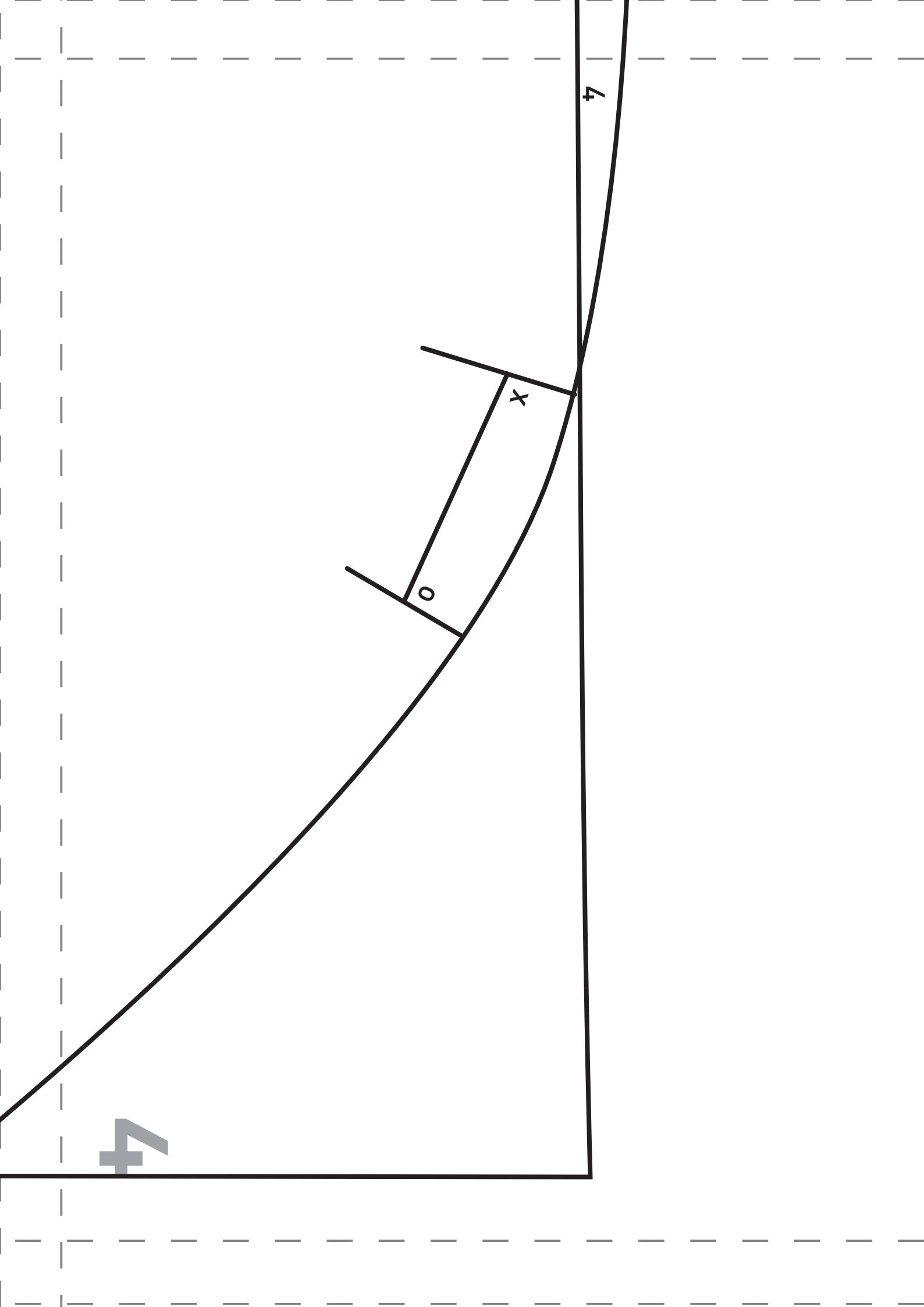
A

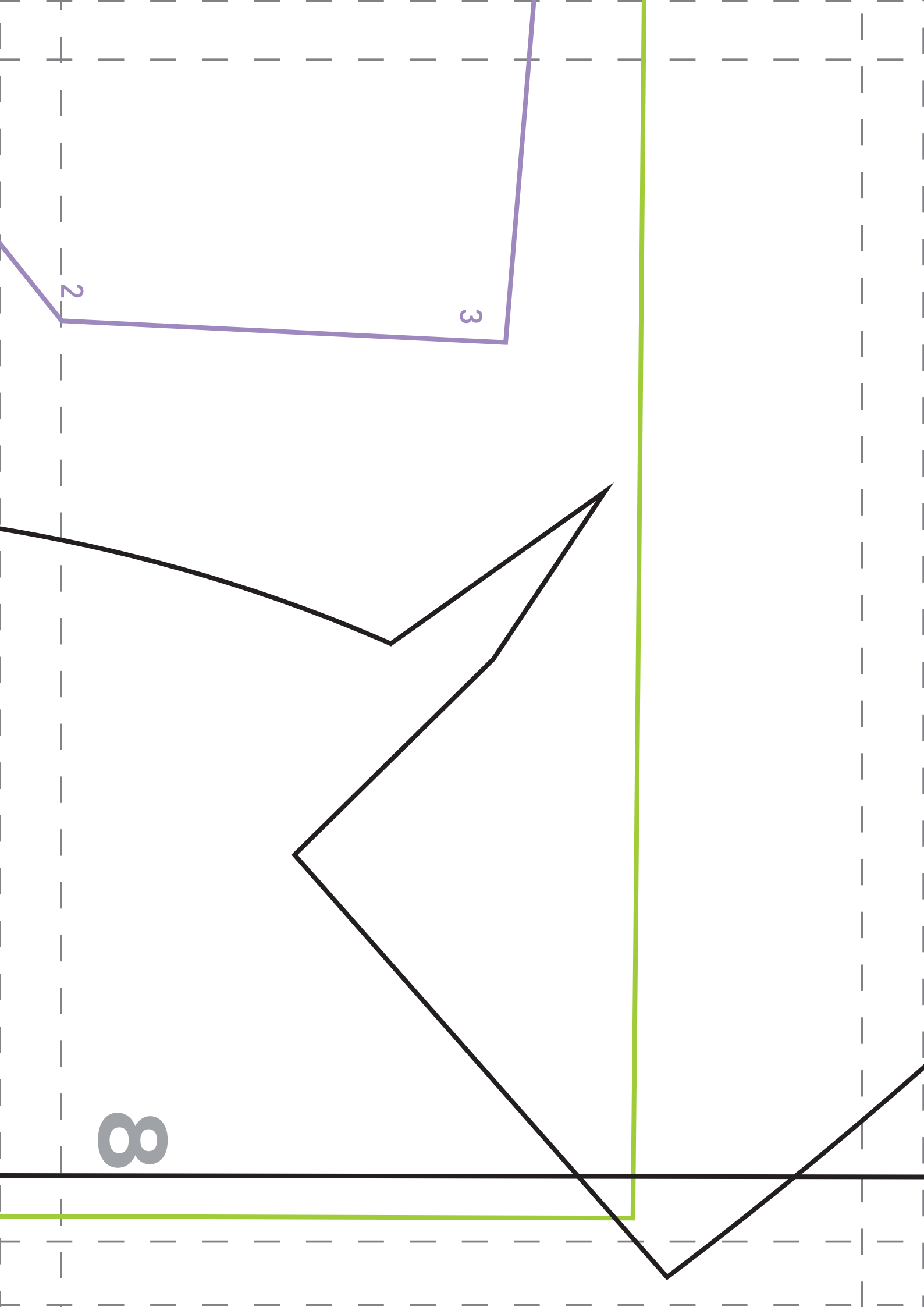
2

3







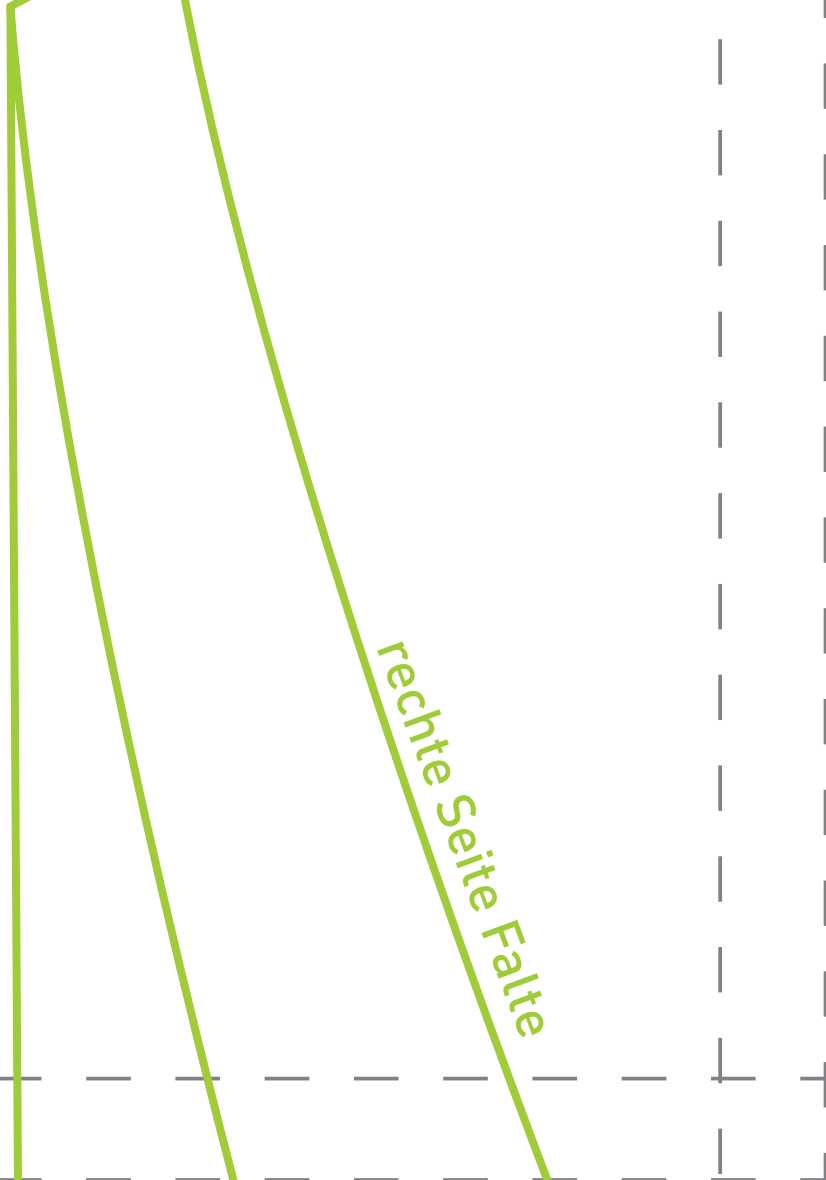


2

3

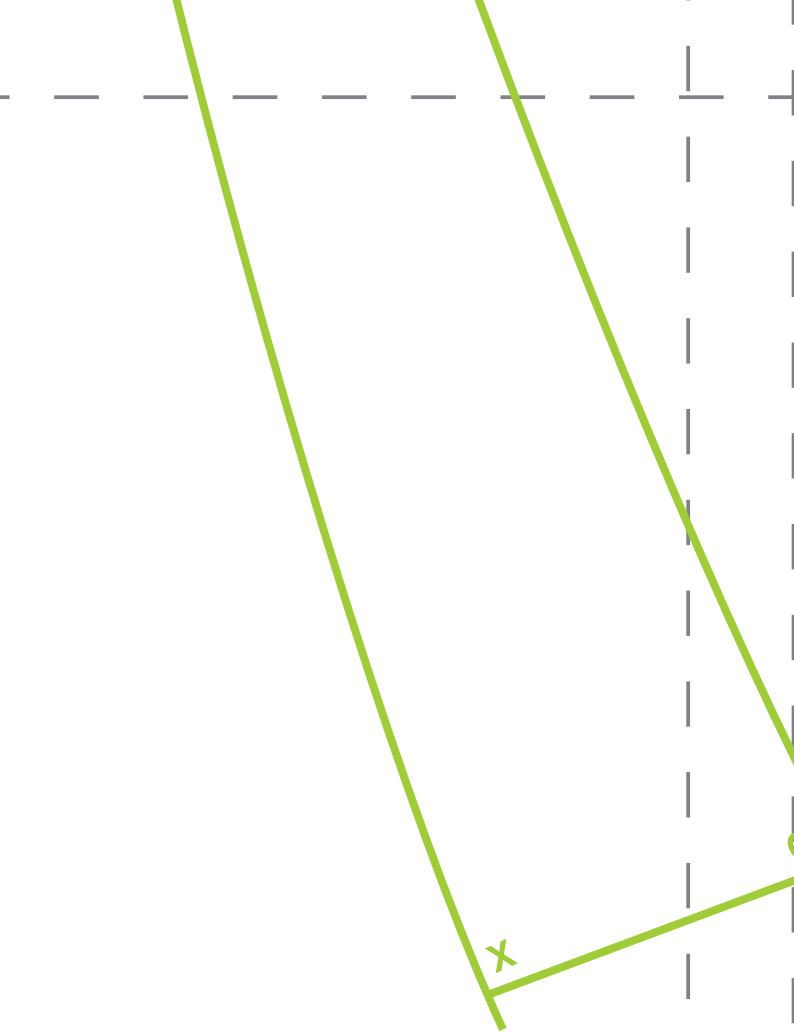
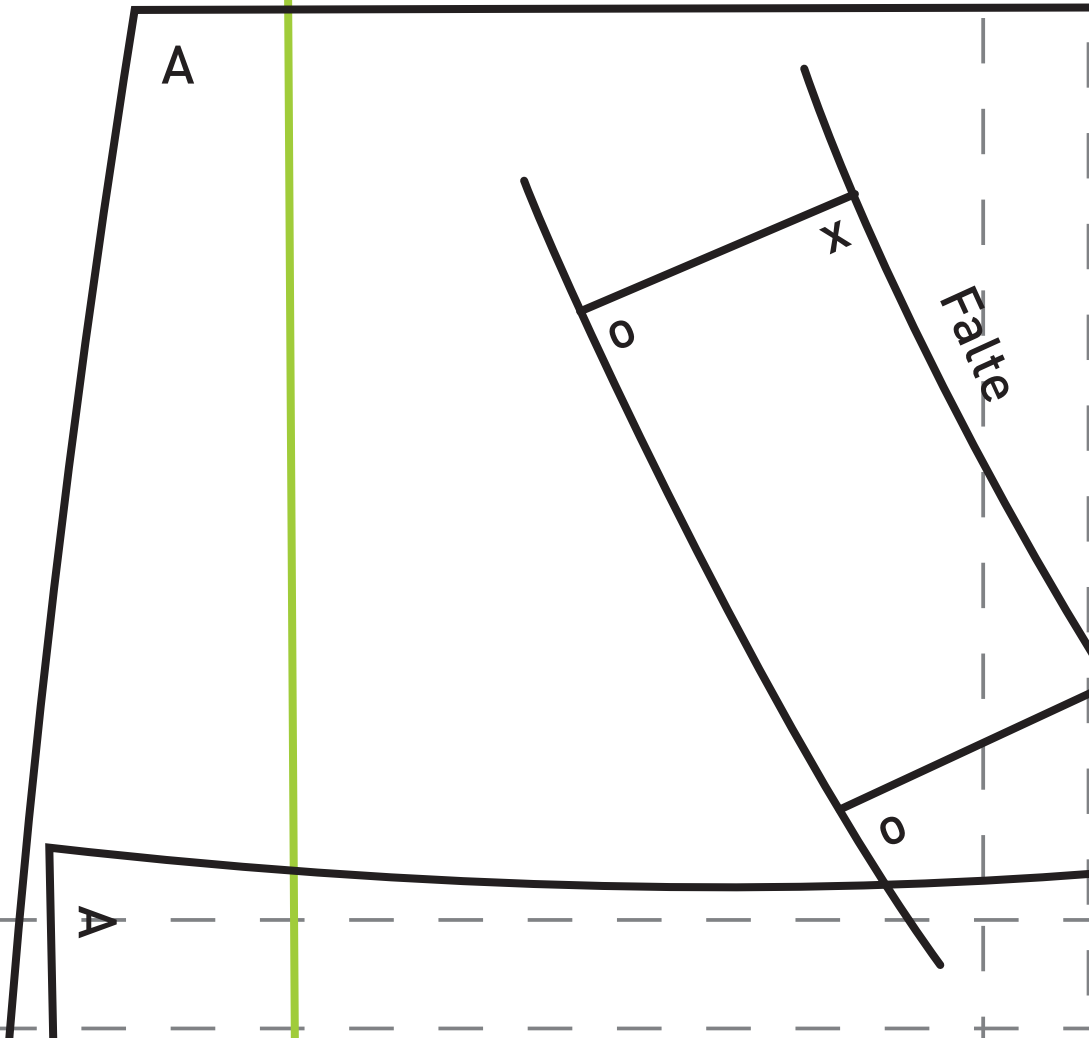
8

6



rechte Seite Falte

10

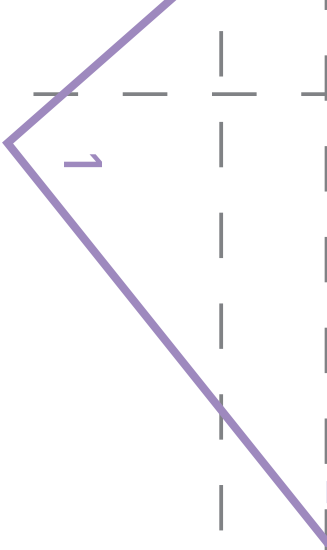


hintere Mitte

SB

Durchschnitt

11



B

12