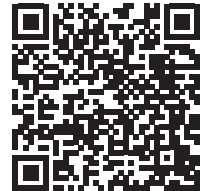


ANLEITUNG



TITEL

LILA FELLJACKE

AUS DEM FEATURE

Schnittmuster

SISTERMAG

N°31

GR. 36/38

MATERIALIEN

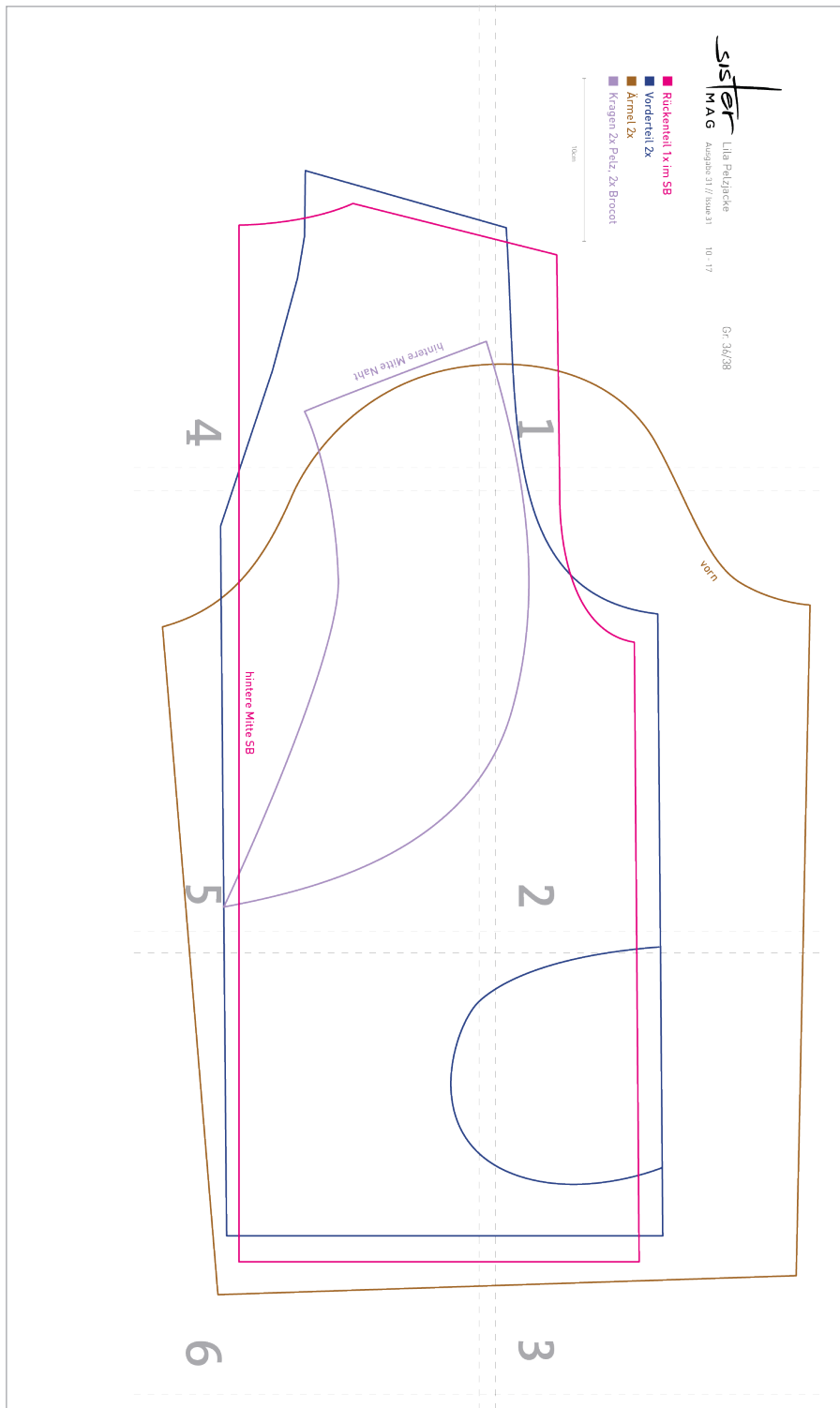
- 1 m Kunstpelz gesehen bei <http://bit.ly/2zpvm9h>
- Rest Brokatstoff
- Schrägstreifen

ANLEITUNG

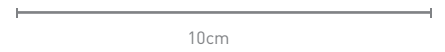
1. Seitennähte und Schulternähte nähen
2. In der rechten Seite ein Nahttasche einarbeiten
3. Hintere Kragennaht schließen und den Kragen mit dem Brokat verstürzen
4. Ärmelnähte nähen
5. Ärmel einsetzen
6. Kragen an die Ausschnittkante nähen (am besten geht es mit der Hand)
7. Kanten nach innen wenden und mit der Hand annähen
8. Ärmelkanten mit der Hand säumen
9. Die Nähte mit einer Bürste bürsten
10. Das Fell ist sehr dick und lässt sich nicht so leicht nähen. Ich habe an den Kanten vor dem Nähen die Haare abgeschnitten, das erleichtert das Arbeiten. Ich habe einen ganz einfachen Schnitt gemacht, da schon das Nähen der Nahttasche eine Herausforderung für eine einfache Nähmaschine ist. Die Kanten innen habe ich zum Teil mit Schrägstreifen versäubert, natürlich geht das nur mit der Hand ;)



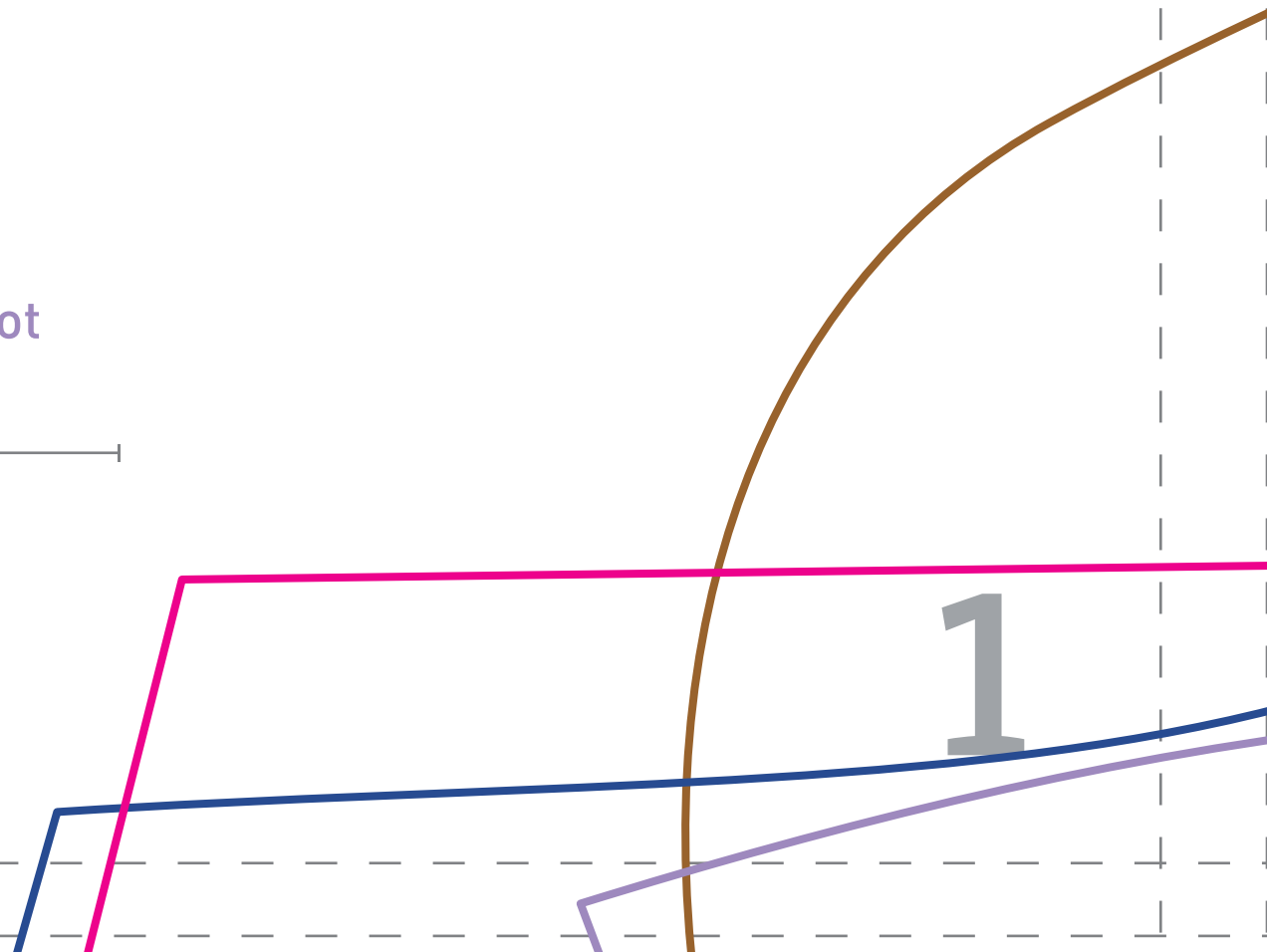
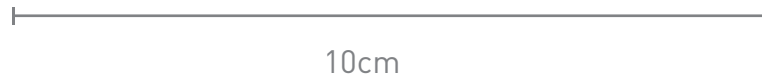
SCHNITTMUSTER – ÜBERSICHT

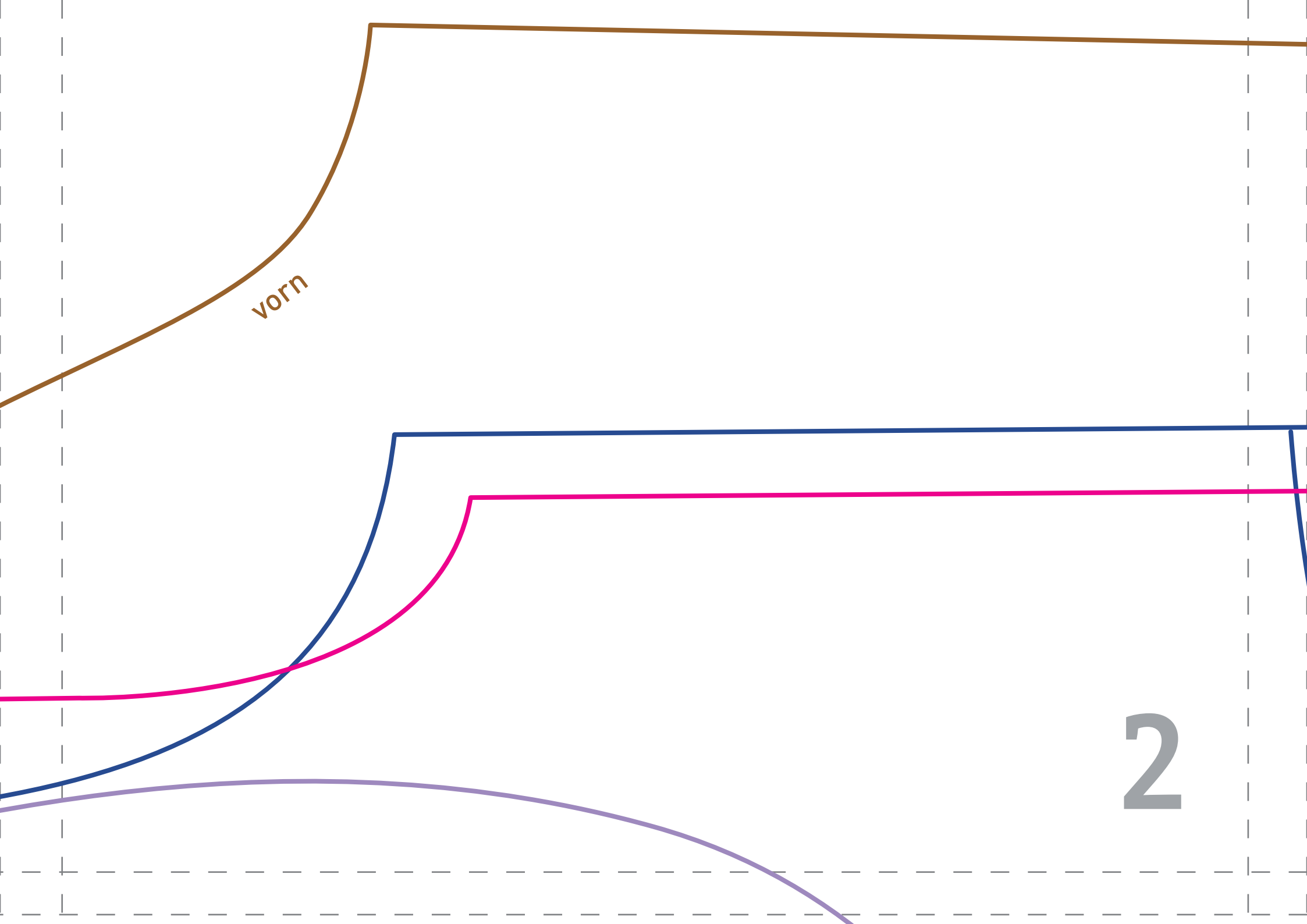


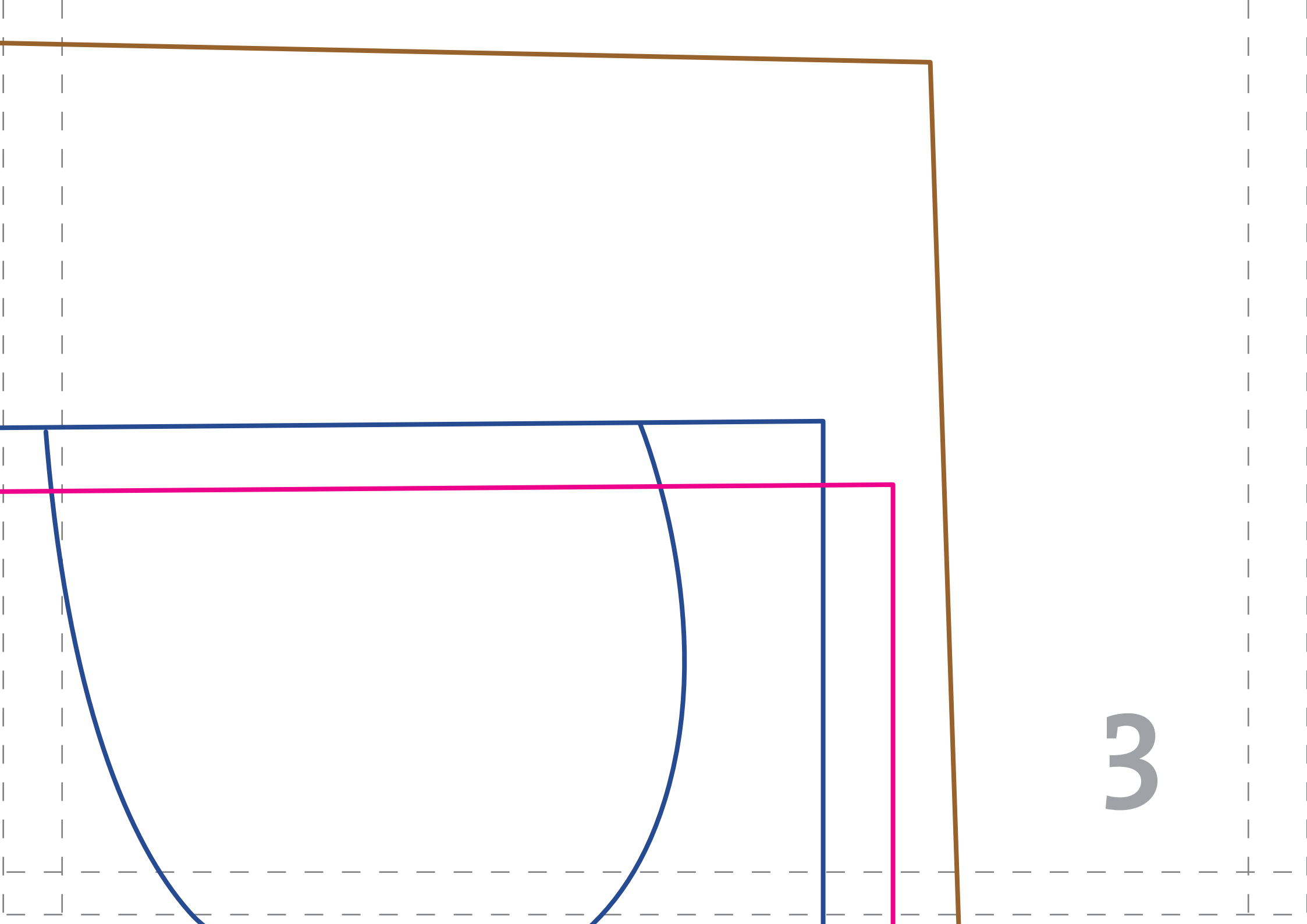
- Rückenteil 1x im SB
- Vorderteil 2x
- Ärmel 2x
- Kragen 2x Pelz, 2x Brocot



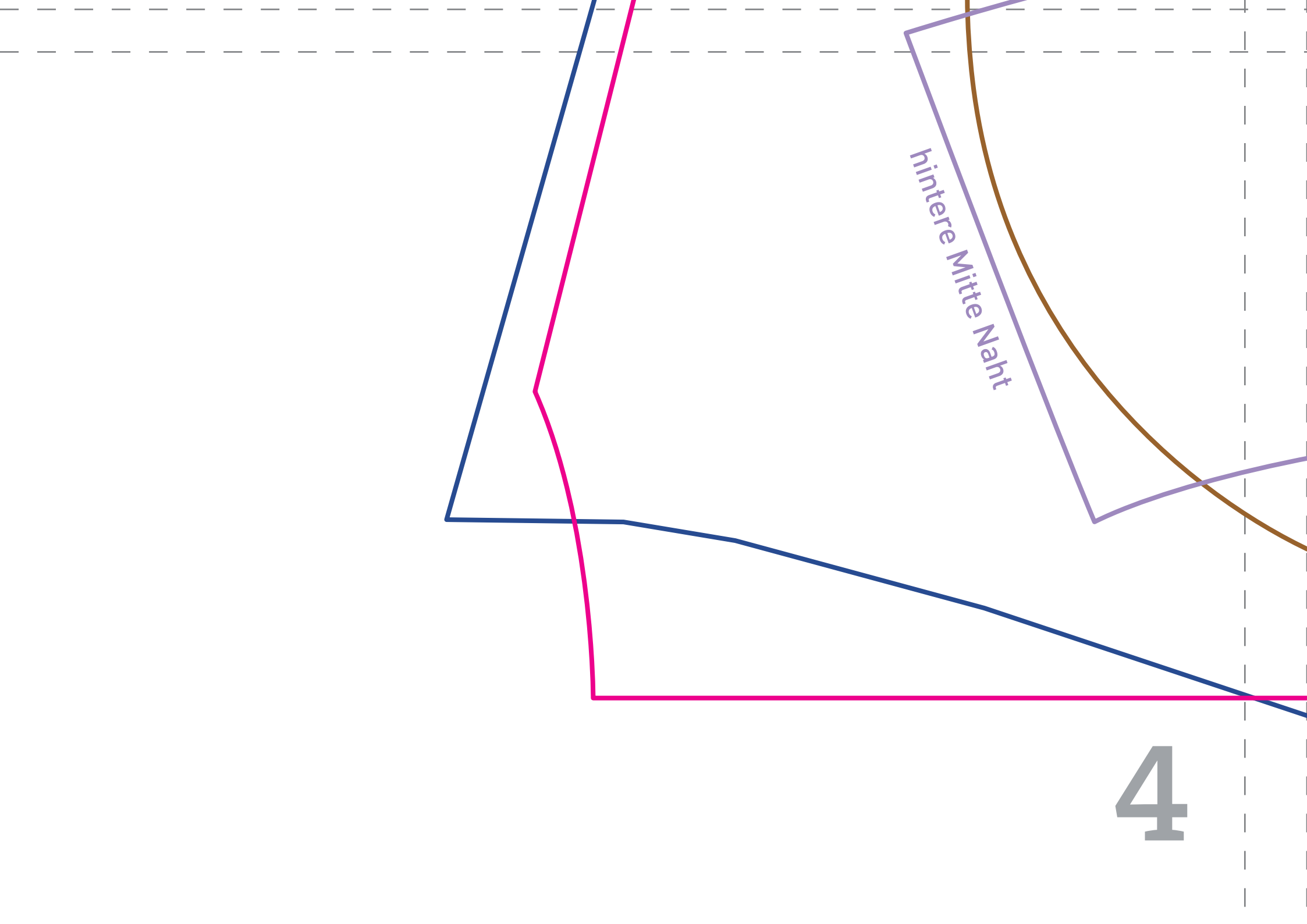
- Rückenteil 1x im SB
- Vorderteil 2x
- Ärmel 2x
- Kragen 2x Pelz, 2x Brocot

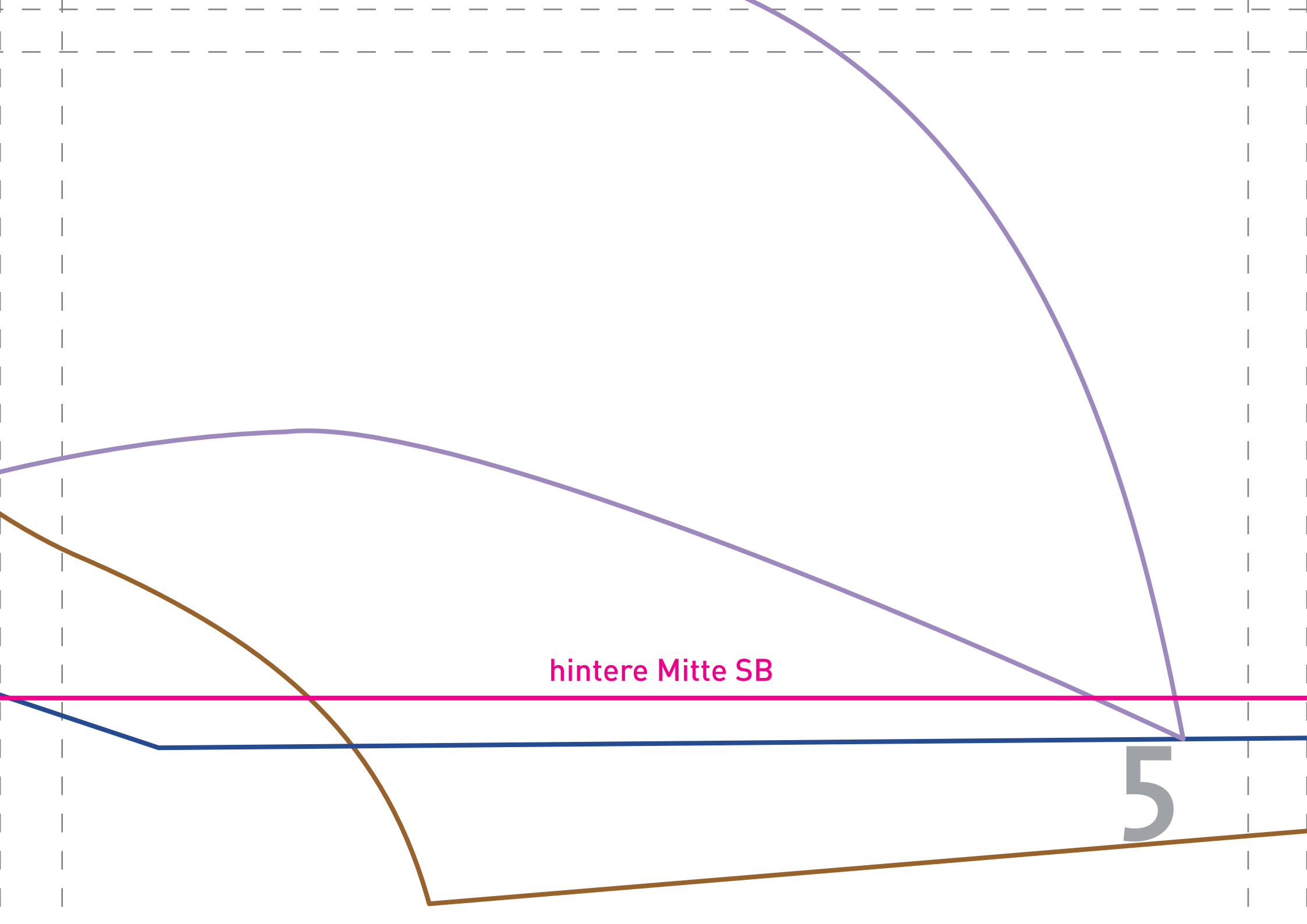






3





hintere Mitte SB

5

