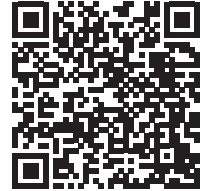


ANLEITUNG



TITEL

KURZER BLUMENOVERALL

AUS DEM FEATURE

Schnittmuster

SISTERMAG

N°31

GR. 36/38

MATERIALIEN

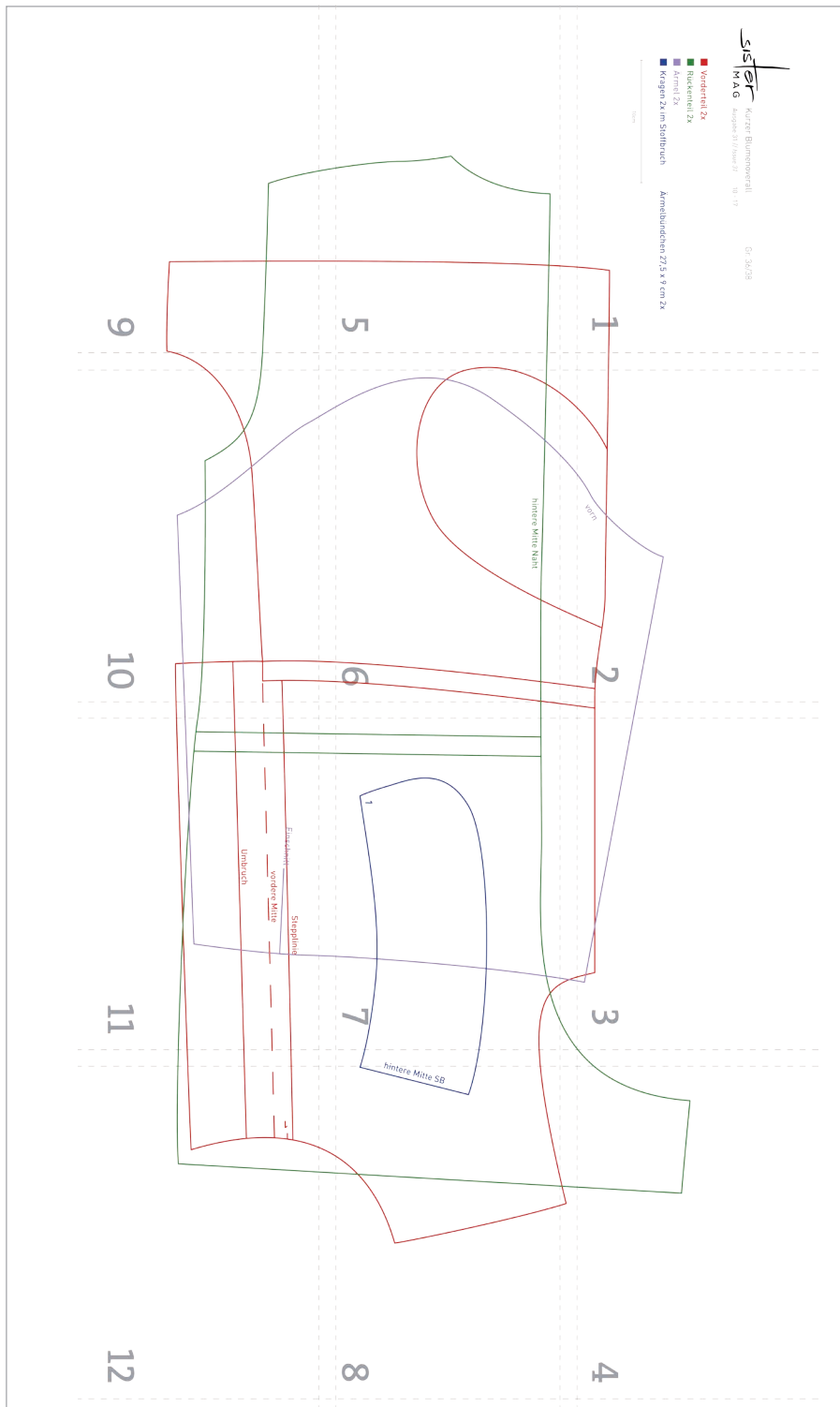
- ❑ 1,5 m Baumwollstoff im Blumendesign
- ❑ 6 Knöpfe
- ❑ 75 cm Gummiband 1,2 cm breit
- ❑ Strasssteine und Pailletten

ANLEITUNG

1. Schulternähte, innere Hosennähte und Seitennähte nähen
2. In der rechten Seite Nahttasche einarbeiten
3. Streifen 110 cm x 3,5 cm zuschneiden und wie eingezeichnet auf die Taillenie nähen
4. Knopfleiste arbeiten
5. Kragen verstürzen und an die Halsausschnittkante nähen
6. Ärmelinschnitte mit Schrägstreifen versäubern
7. Ärmel zusammennähen
8. Ärmelbündchen nähen und an die Ärmelkanten annähen, dabei die Ärmel in Falten legen
9. Ärmel einsetzen
10. Gummi in den Tunnel einziehen und feststecken, probieren und festnähen
11. Knopflöcher nähen
12. Knöpfe annähen
13. Hosensäume per Hand nähen



SCHNITTMUSTER - ÜBERSICHT



■ **Vorderteil 2x**

■ **Rückenteil 2x**

■ **Ärmel 2x**

■ **Kragen 2x im Stoffbruch**

Ärmelbündchen 27,5 x 9 cm 2

10cm



Kurzer Blumenoverall

Gr. 36/38

Ausgabe 31 // Issue 31 10 - 17

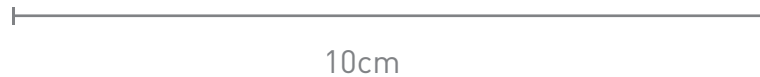
■ **Vorderteil 2x**

■ **Rückenteil 2x**

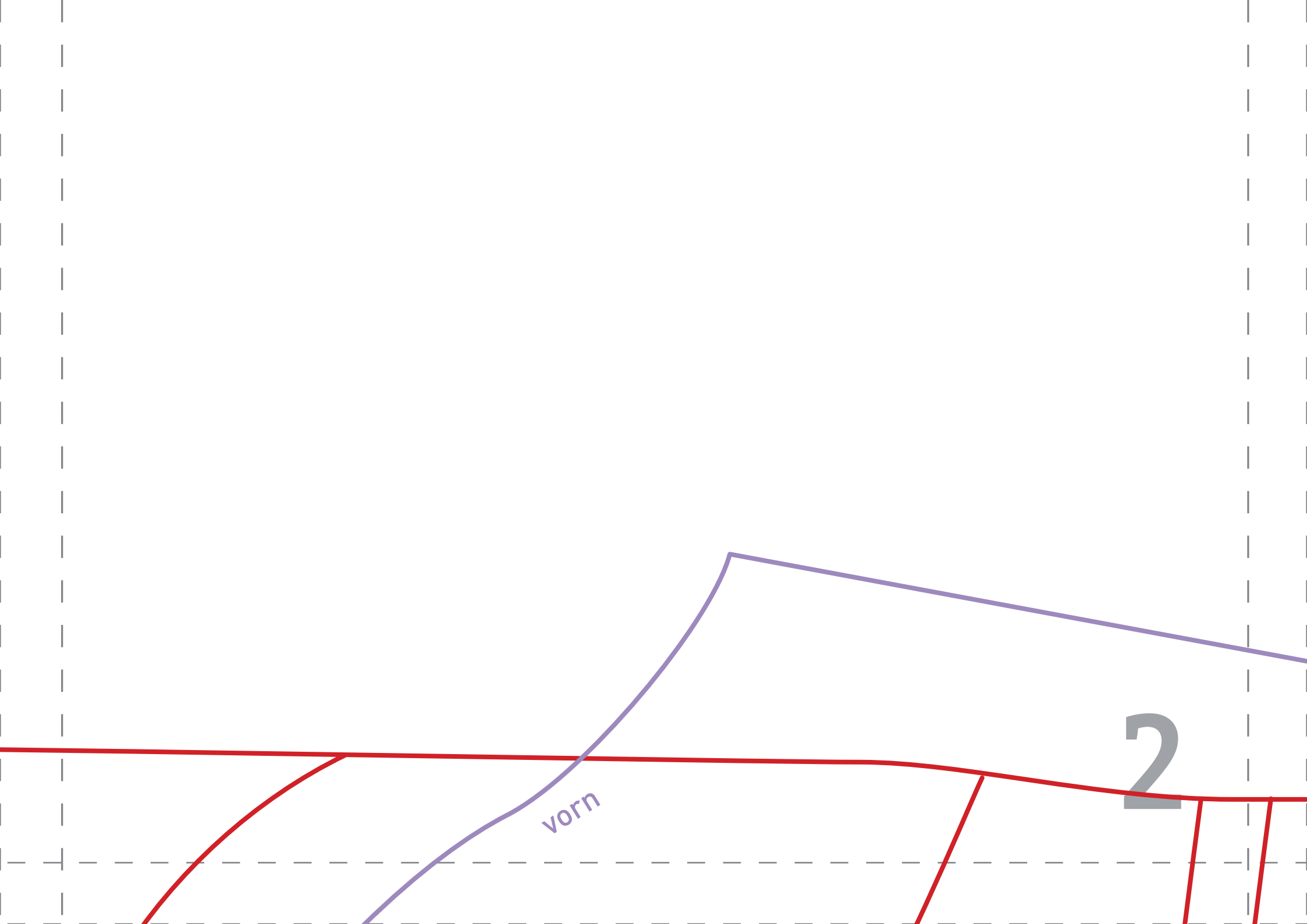
■ **Ärmel 2x**

■ **Kragen 2x im Stoffbruch**

Ärmelbündchen 27,5 x 9 cm 2x

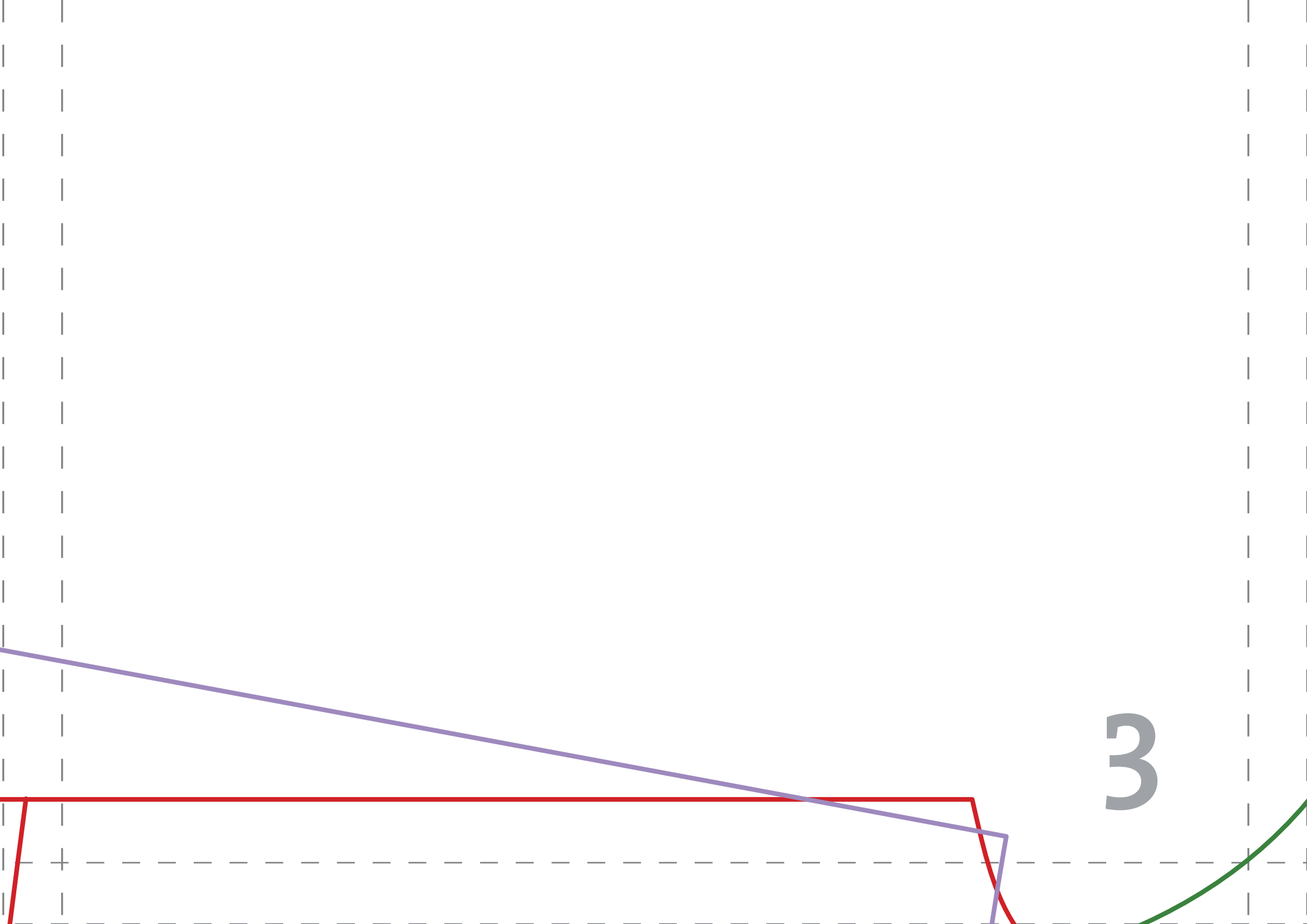


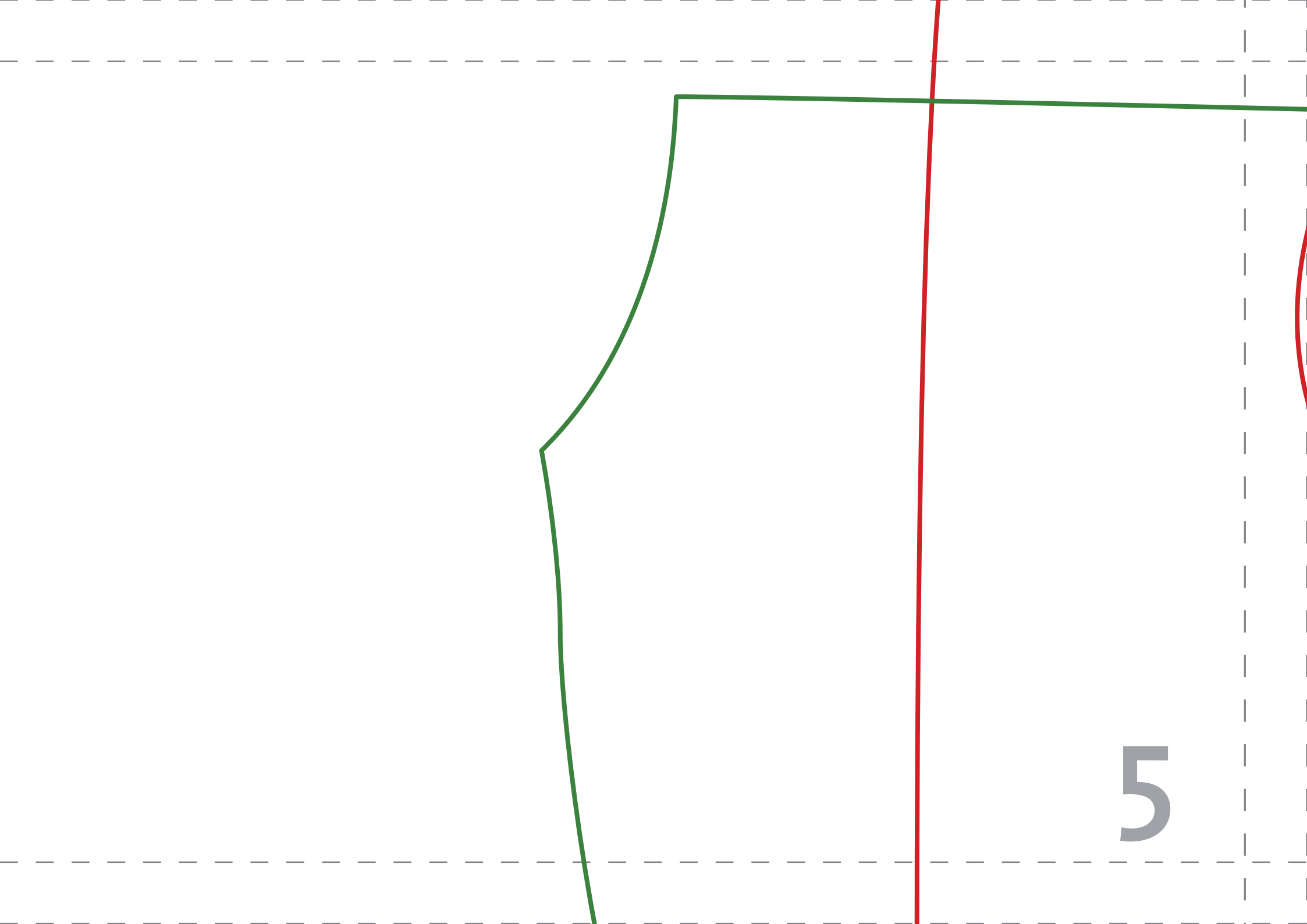
1



vorn

2





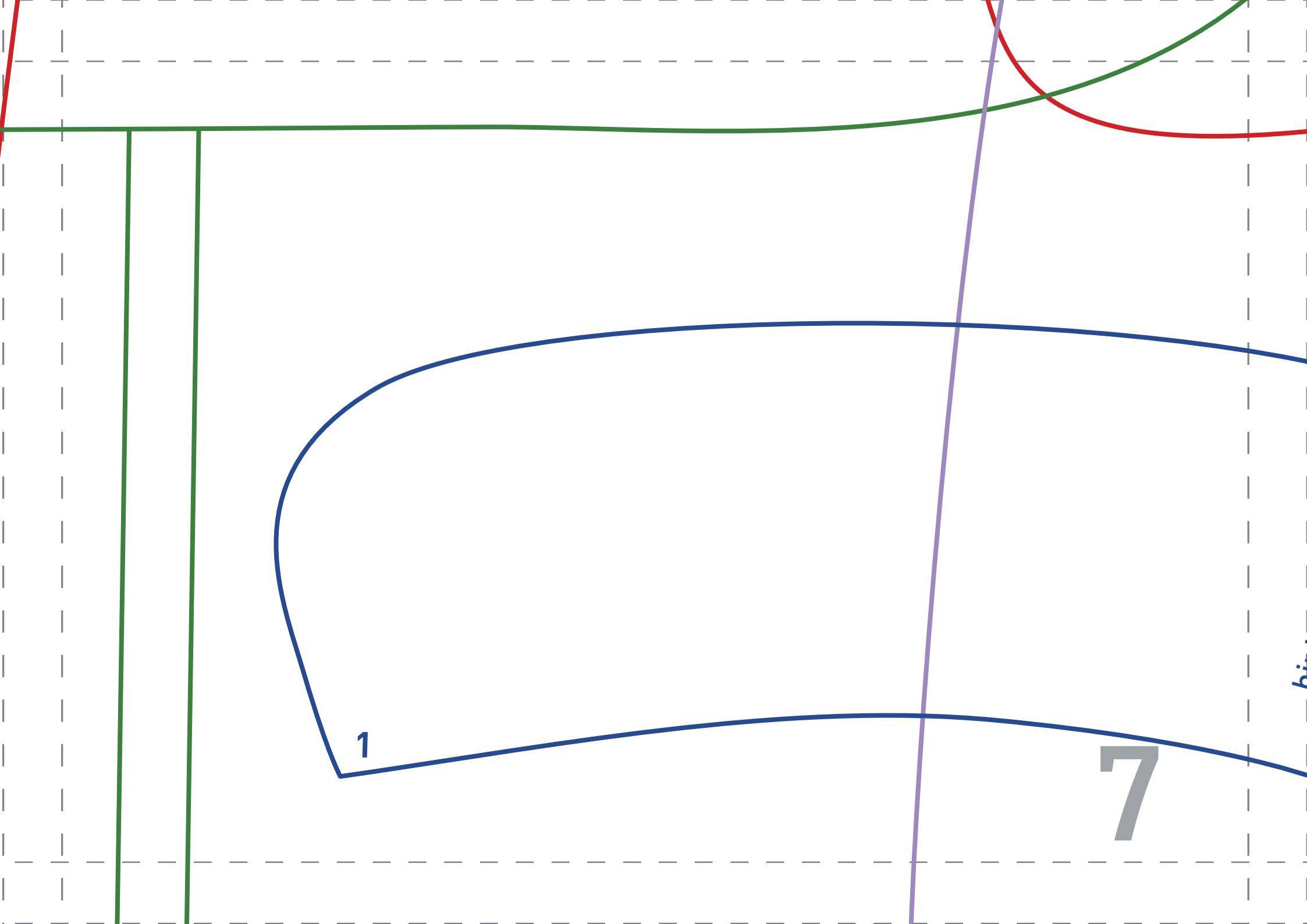
5



Diagram illustrating a curved surface or profile. A green line indicates the centerline, labeled "hintere Mitte Naht". The profile is bounded by red lines. The drawing is overlaid on a grid of dashed lines.

hintere Mitte Naht

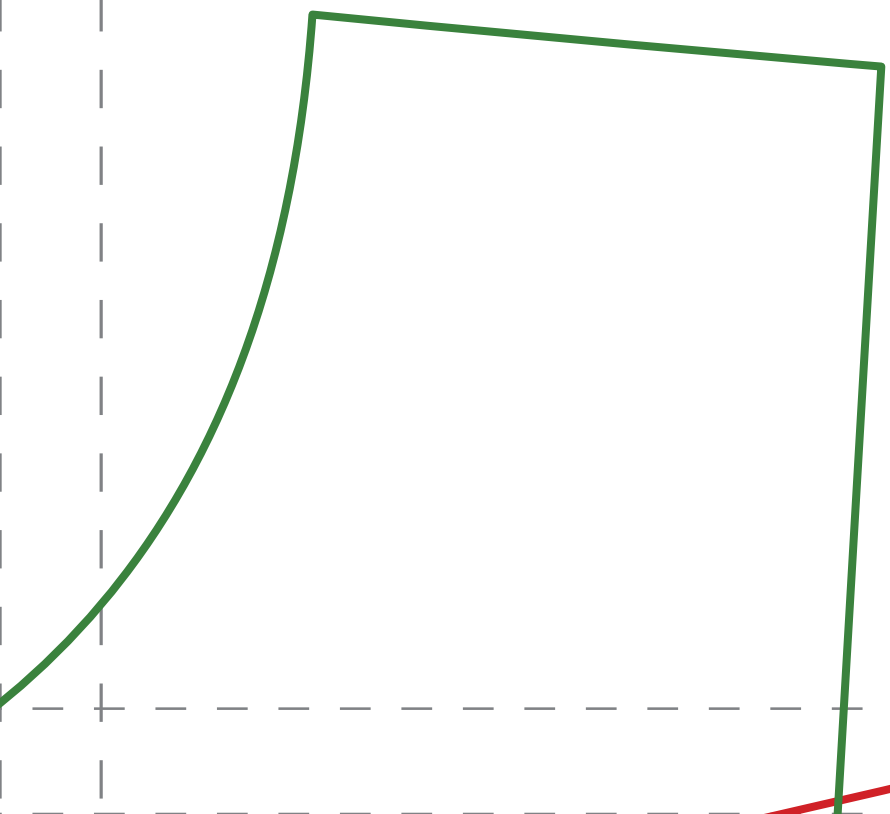
6



1

7

his



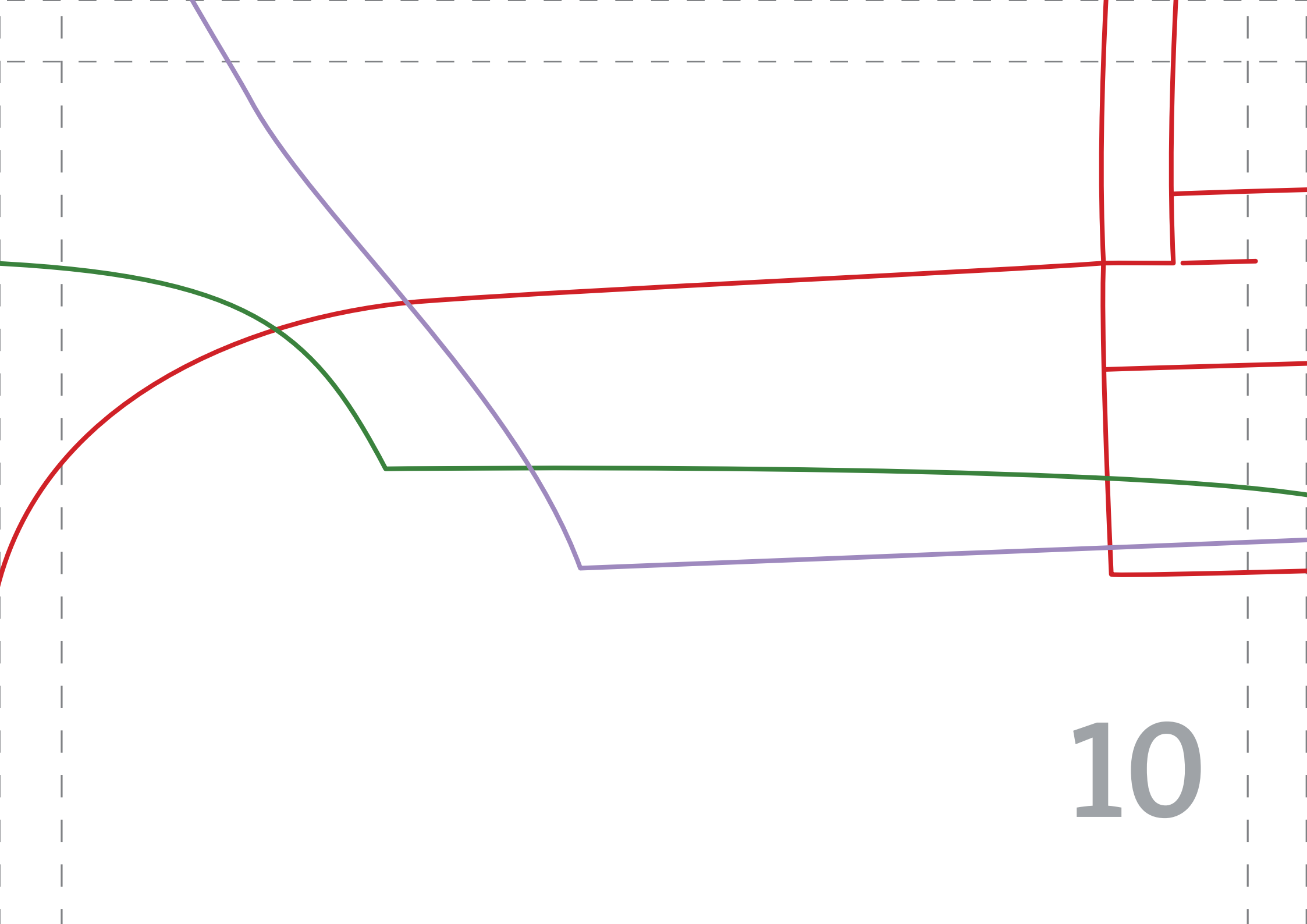
4



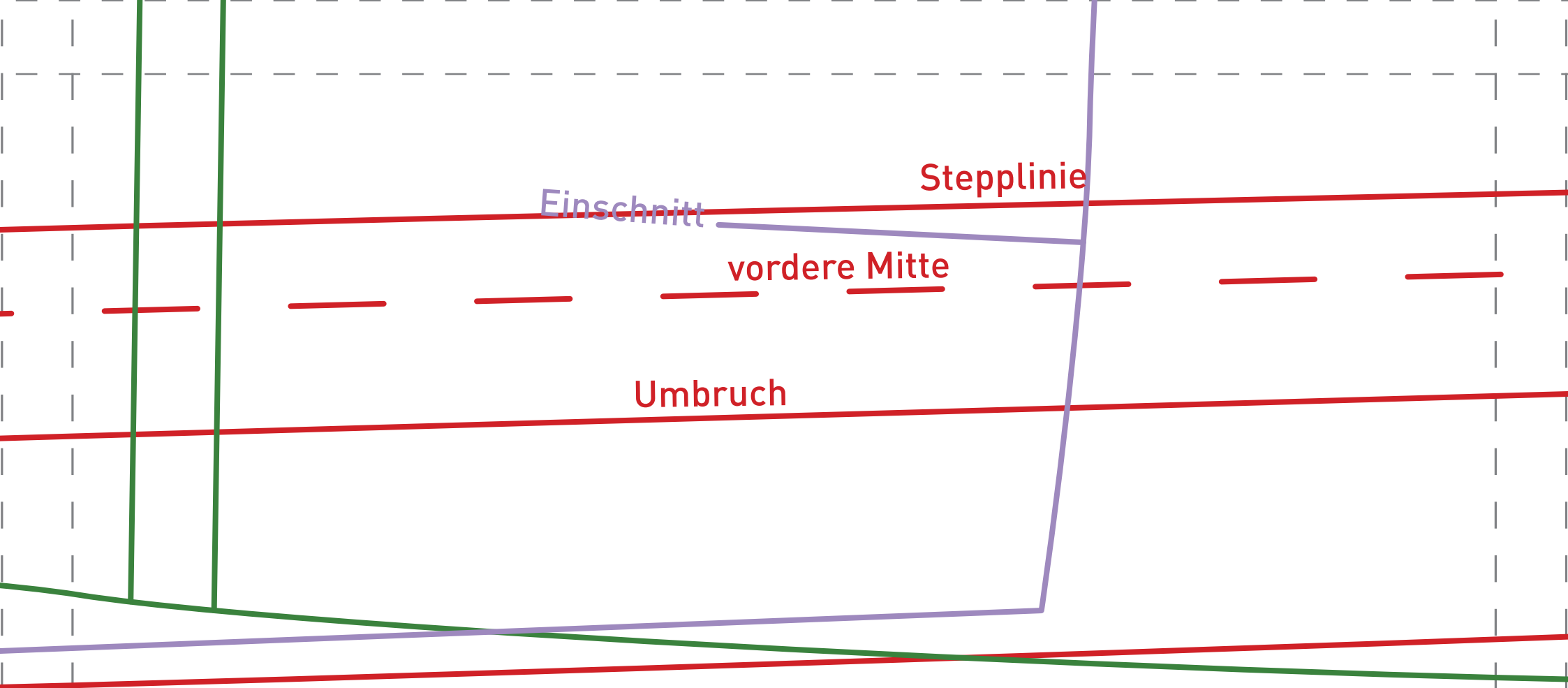
hintere Mitte SB

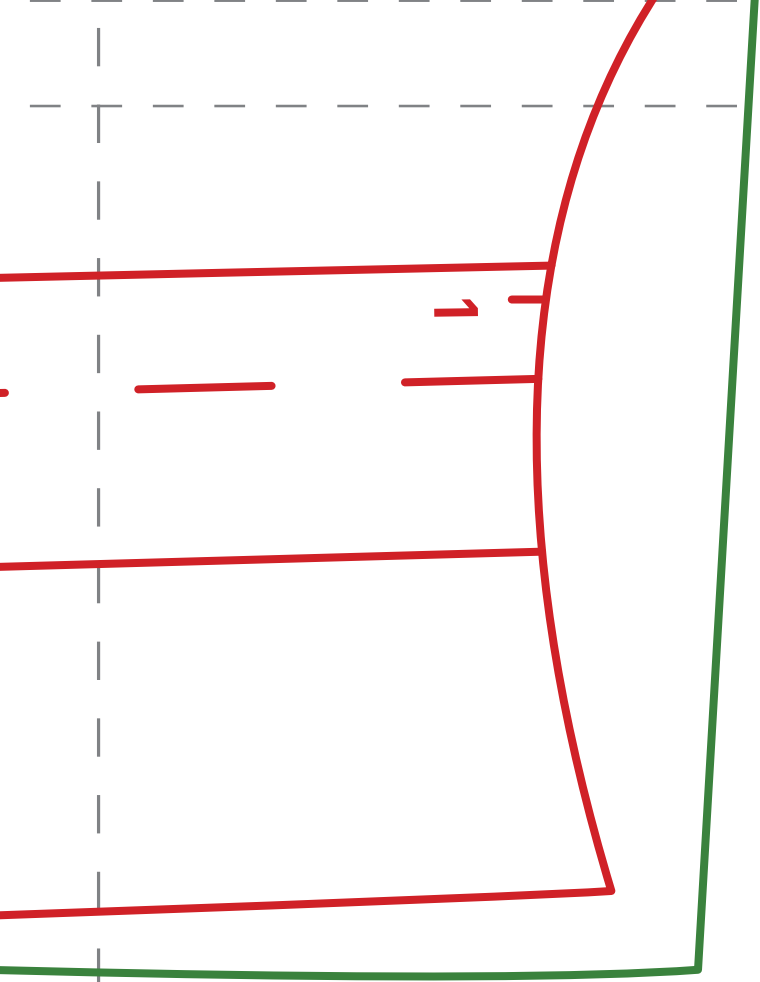


9



10





12