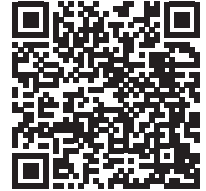


ANLEITUNG



TITEL

WEISSE OVERSIZE BLUSE

AUS DEM FEATURE

Miele

SISTERMAG

N°29

GR. 36/40

ANLEITUNG

MATERIALIEN

- » 1,7m weiße Hemdenpopeline
<http://bit.ly/2lAxN60>
- » 7 Knöpfe
- » Einlage

1. Taschen arbeiten und wie eingezeichnet auf die Vorderteile nähen
2. Seitenteile an die Vorderteile und das Rückenteil nähen
3. Ärmelschlitze arbeiten, die Falten legen und feststeppen
4. Ärmel einsetzen, dabei die Ansatzzahlen beachten
5. vordere Besätze umbügeln
6. Kragen mit Einlage versehen und verstärken, wenden und bügeln
7. Kragen ansetzen
8. untere Kante umsäumen
9. Manschetten zuschneiden 27 cm x15 cm, mit Einlage versehen und nähen
10. Manschetten ansetzen
11. Knopflöcher arbeiten und Knöpfe annähen



SCHNITTMUSTER - ÜBERSICHT

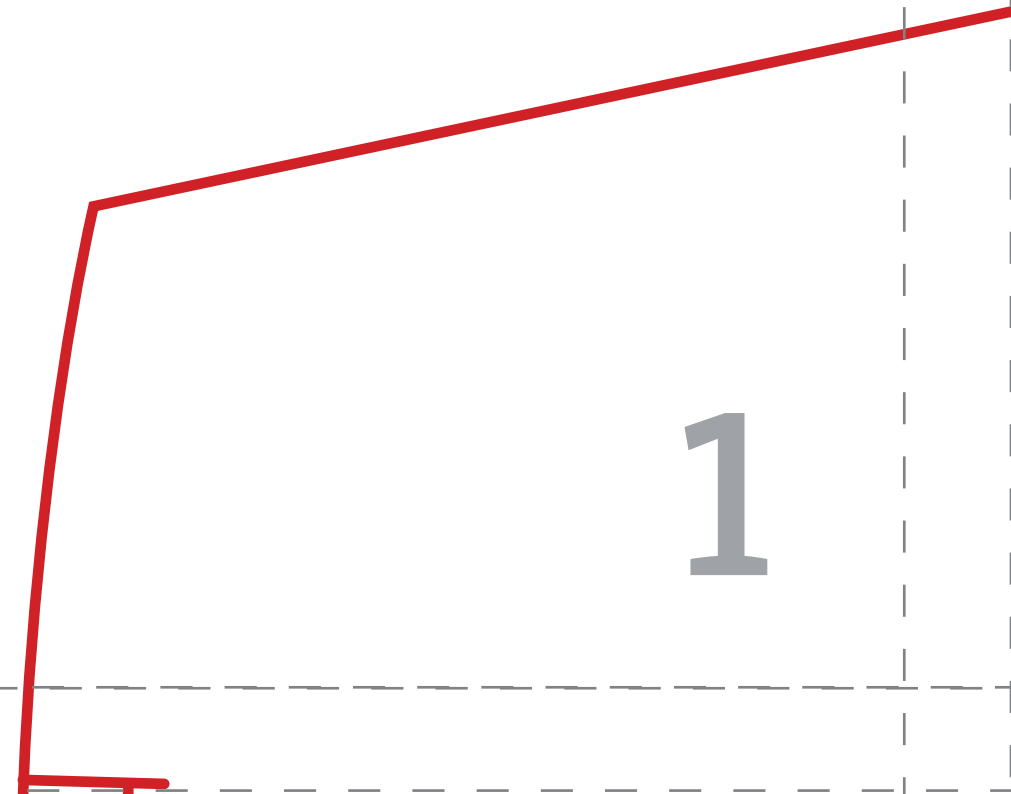


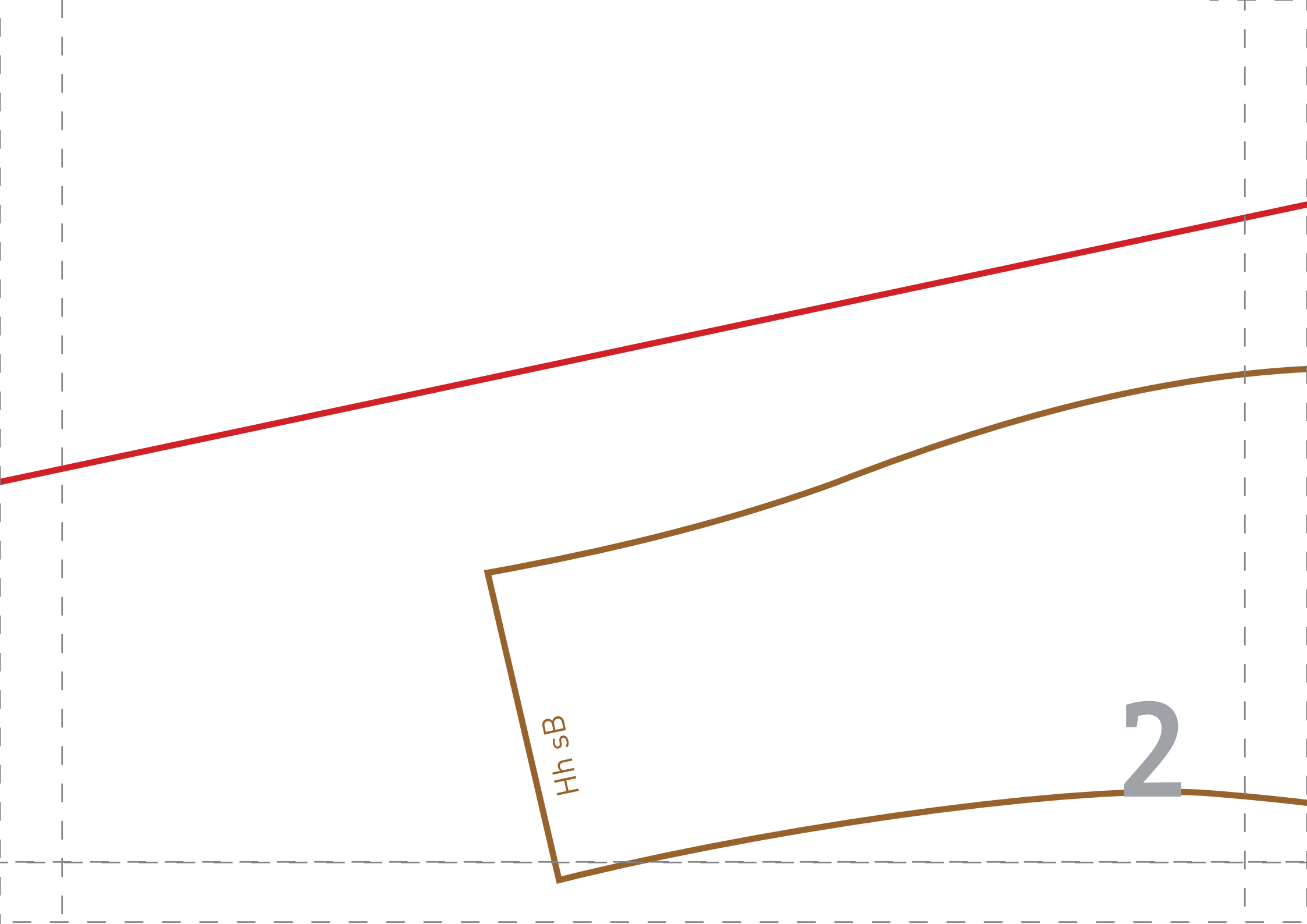
Weißer Oversizebluse

Ausgabe 29 // Issue 29 05 - 17



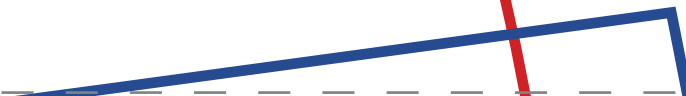
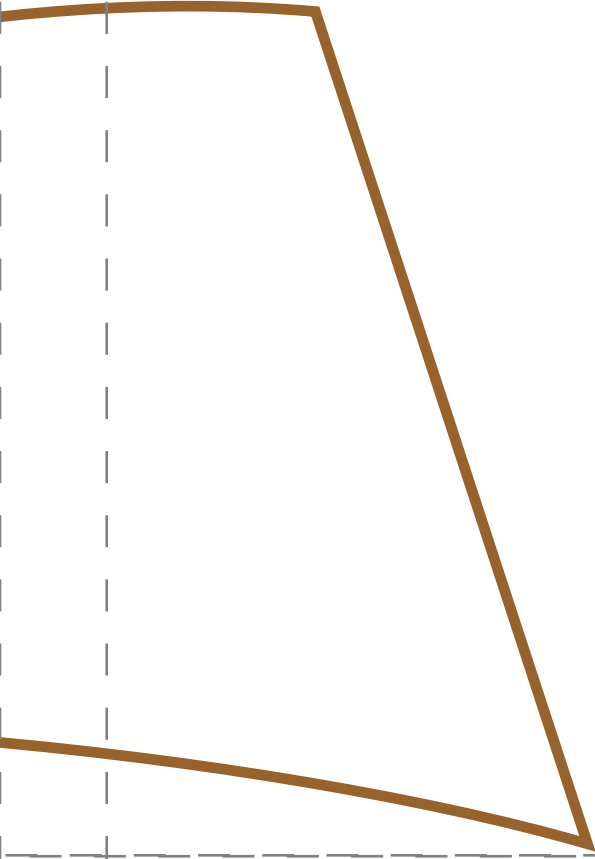
- Vorderteil 2x / front panel 2x
- Rückenteil 1x om SB / back panel 1x in SB
- Seitenteil 2x / side panel 2x
- Tasche 2x / pocket 2x
- Kragen 2x im SB / collar 2x in SB
- Ärmel 2x / sleeve 2x



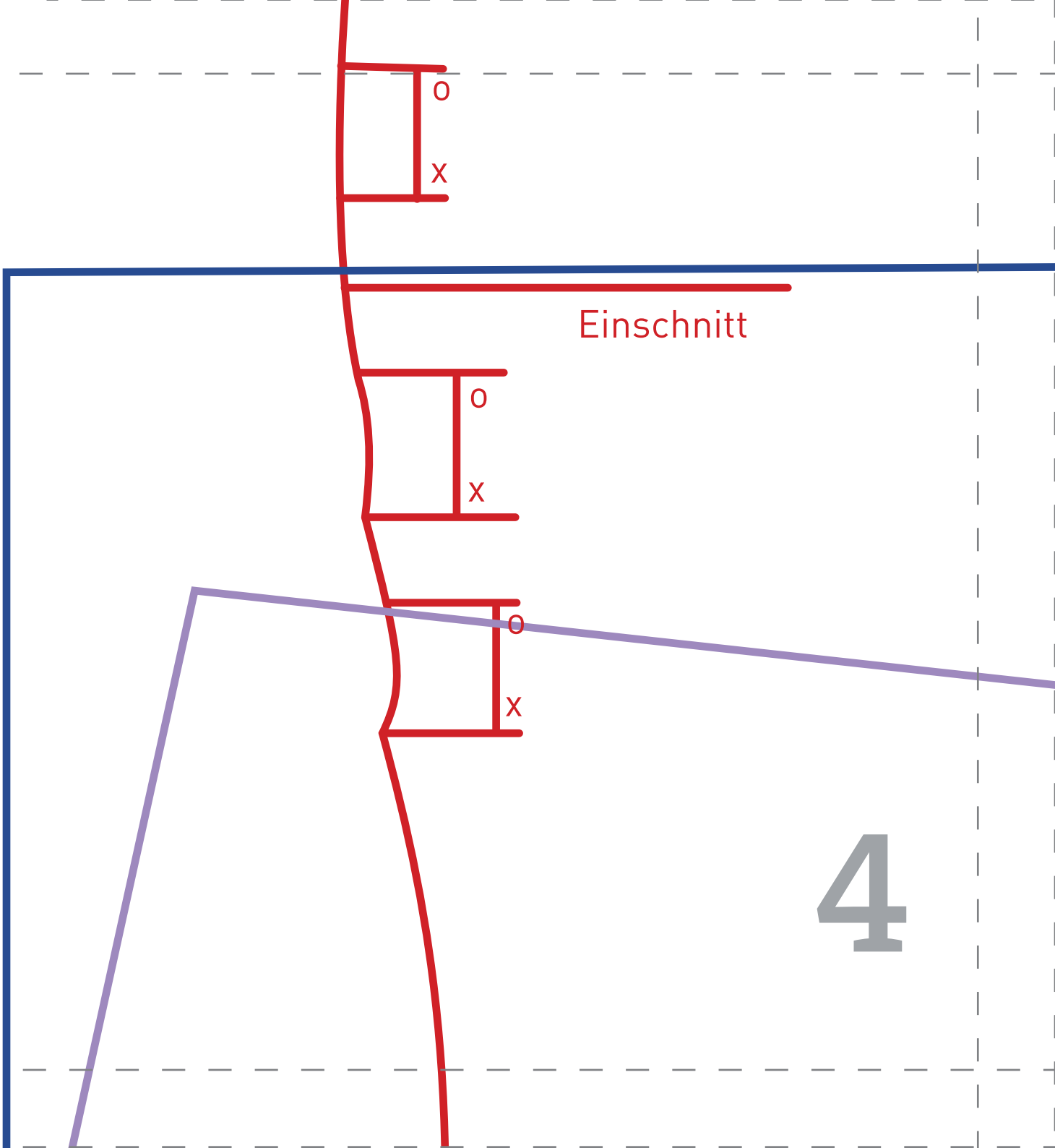


Hh sB

2



3



0

X

Einschnitt

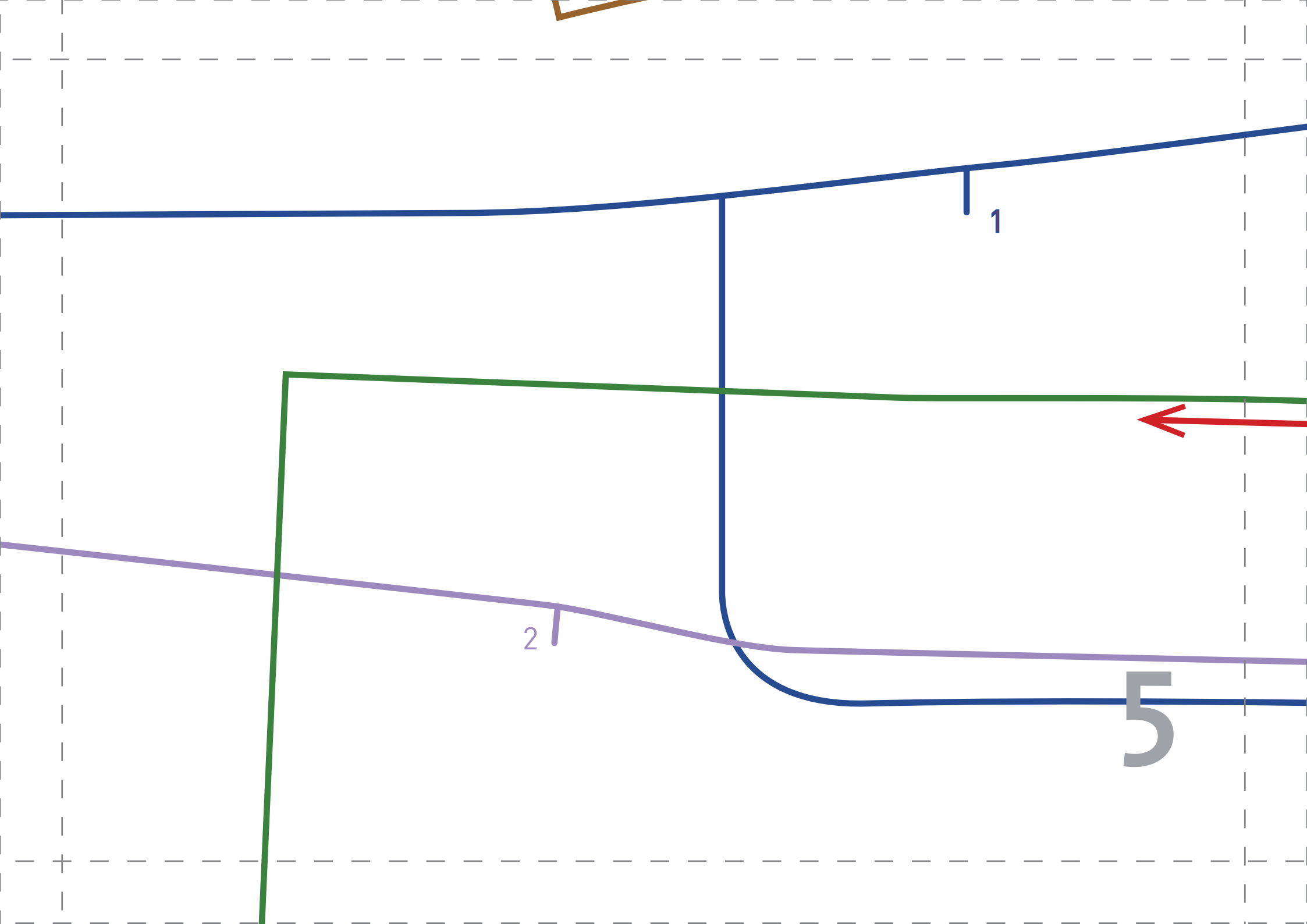
0

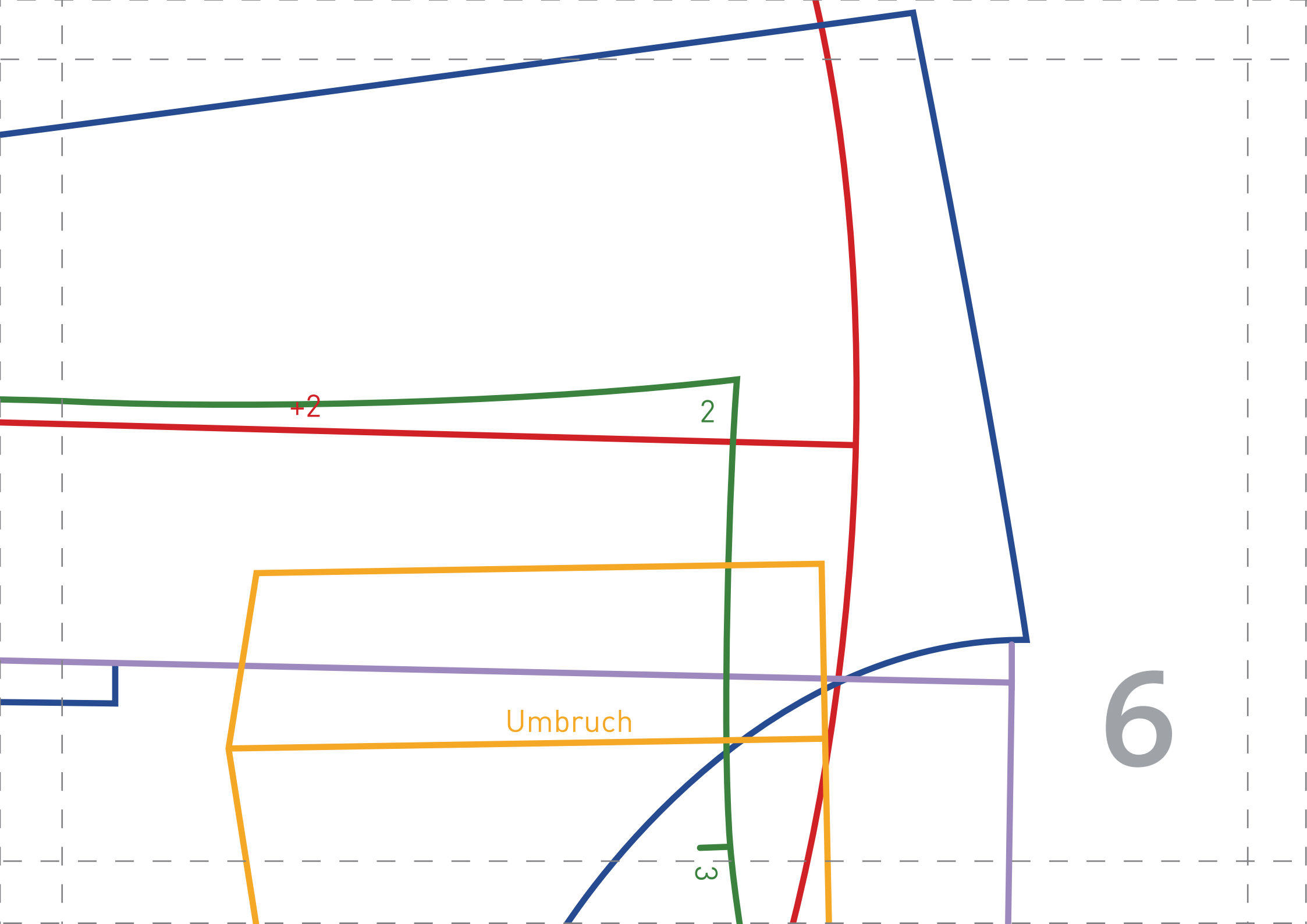
X

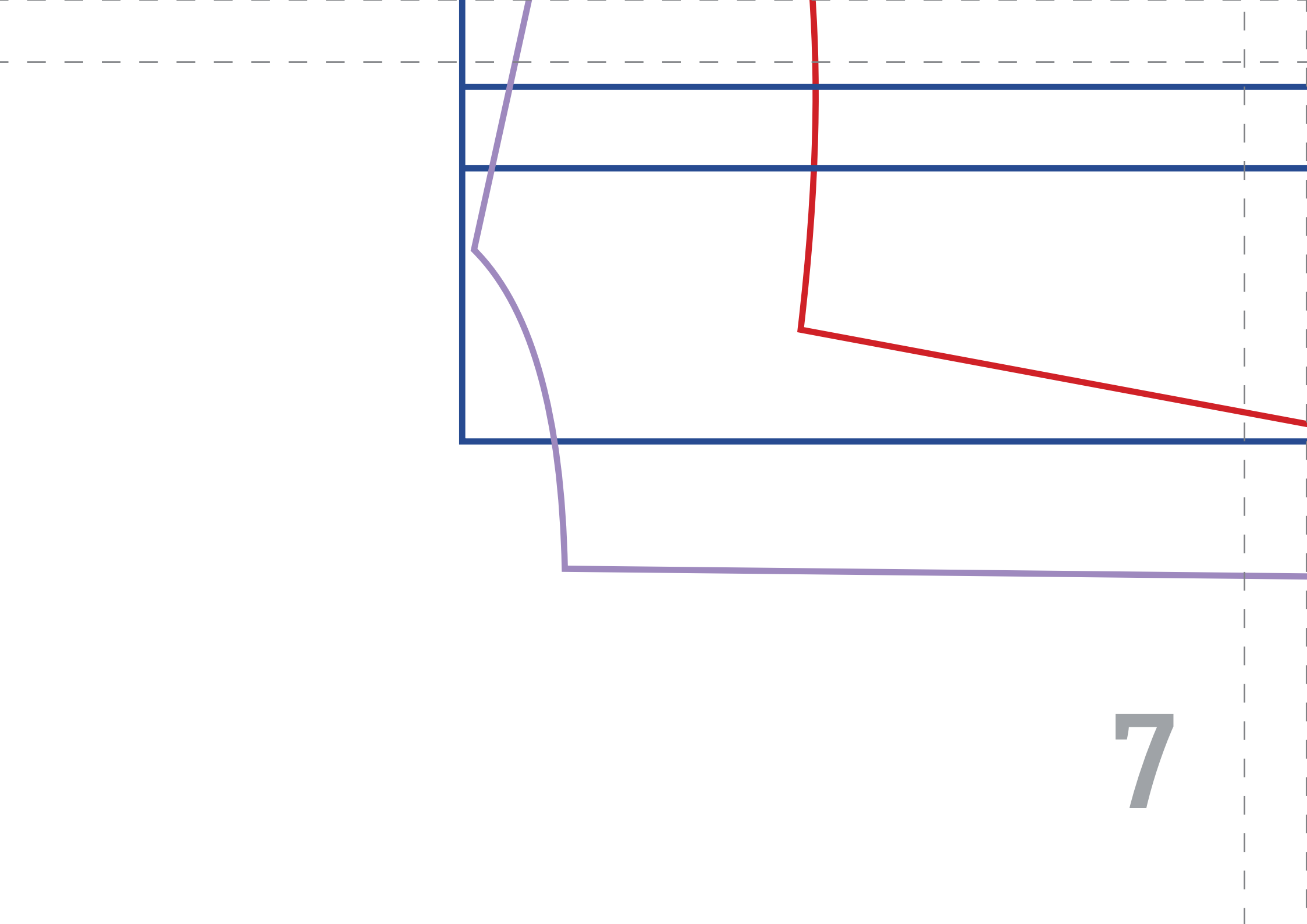
0

X

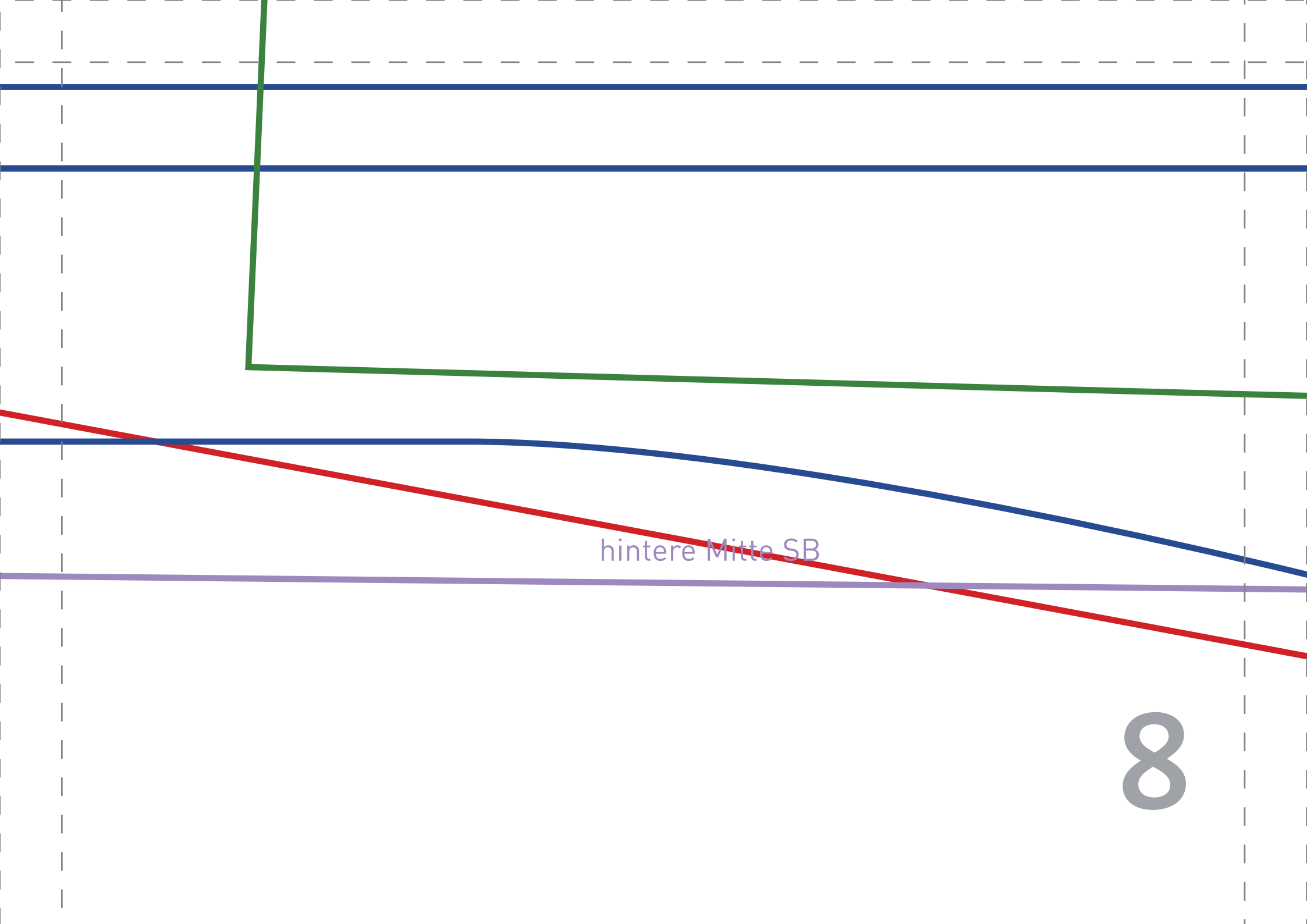
4







7



hintere Mitte SB

8

