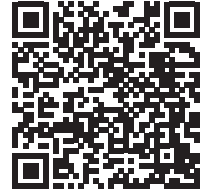


## ANLEITUNG



TITEL

### BRAUNES SOMMERKLEID

AUS DEM FEATURE

Miele

SISTERMAG

N°29

GR. 36/38

### MATERIALIEN

- » 1 m Wollgeorgette oder ein anderer schwer fallender Stoff möglichst mit einem Elasthananteil
- » 3 Druckknöpfe

### ANLEITUNG

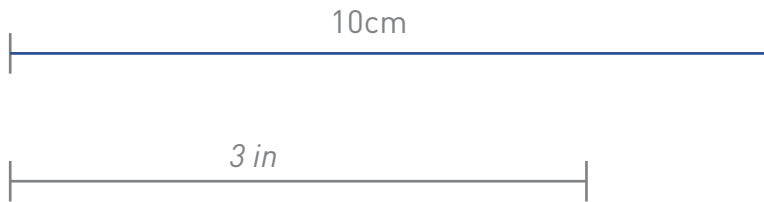
1. Abnäher im Vorderteil nähen
2. Hintere Naht bis zum Zeichen nähen
3. Schulternähte und Seitennähte schließen
4. An den Besätzen Schulter- und Seitennähte schließen und bügeln
5. Hals- und Armausschnitte mit den Besätzen verstürzen
6. Hinteren Verschluss arbeiten und Druckknöpfe annähen
7. Länge des Kleids festlegen und per Hand unsichtbar säumen
8. Knöpfe mit Perlen und Pailletten sticken



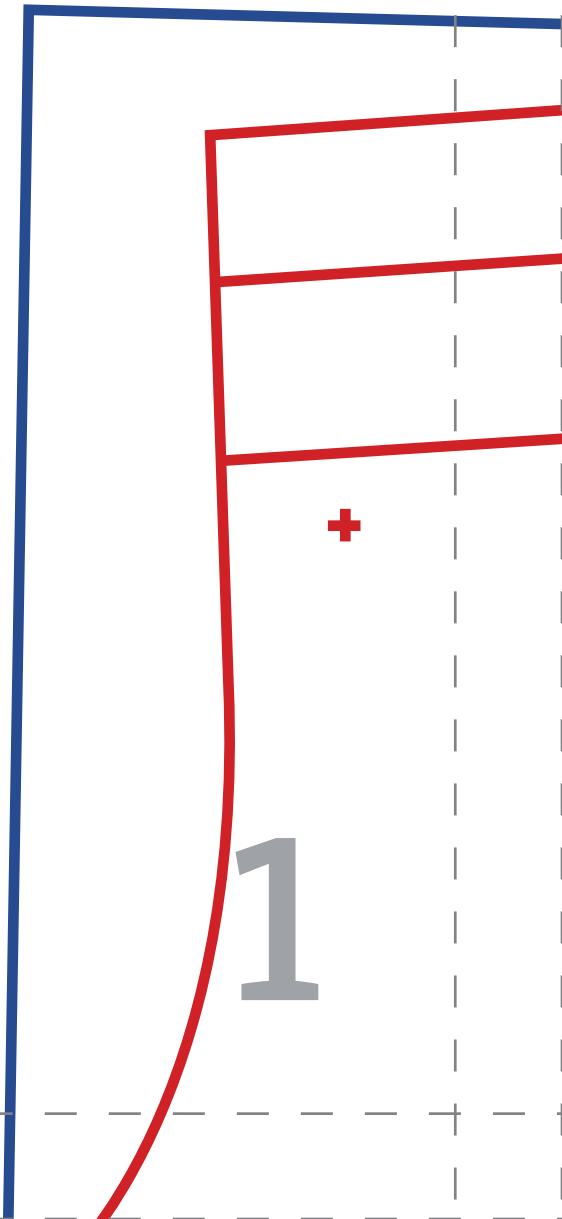
## SCHNITTMUSTER - ÜBERSICHT

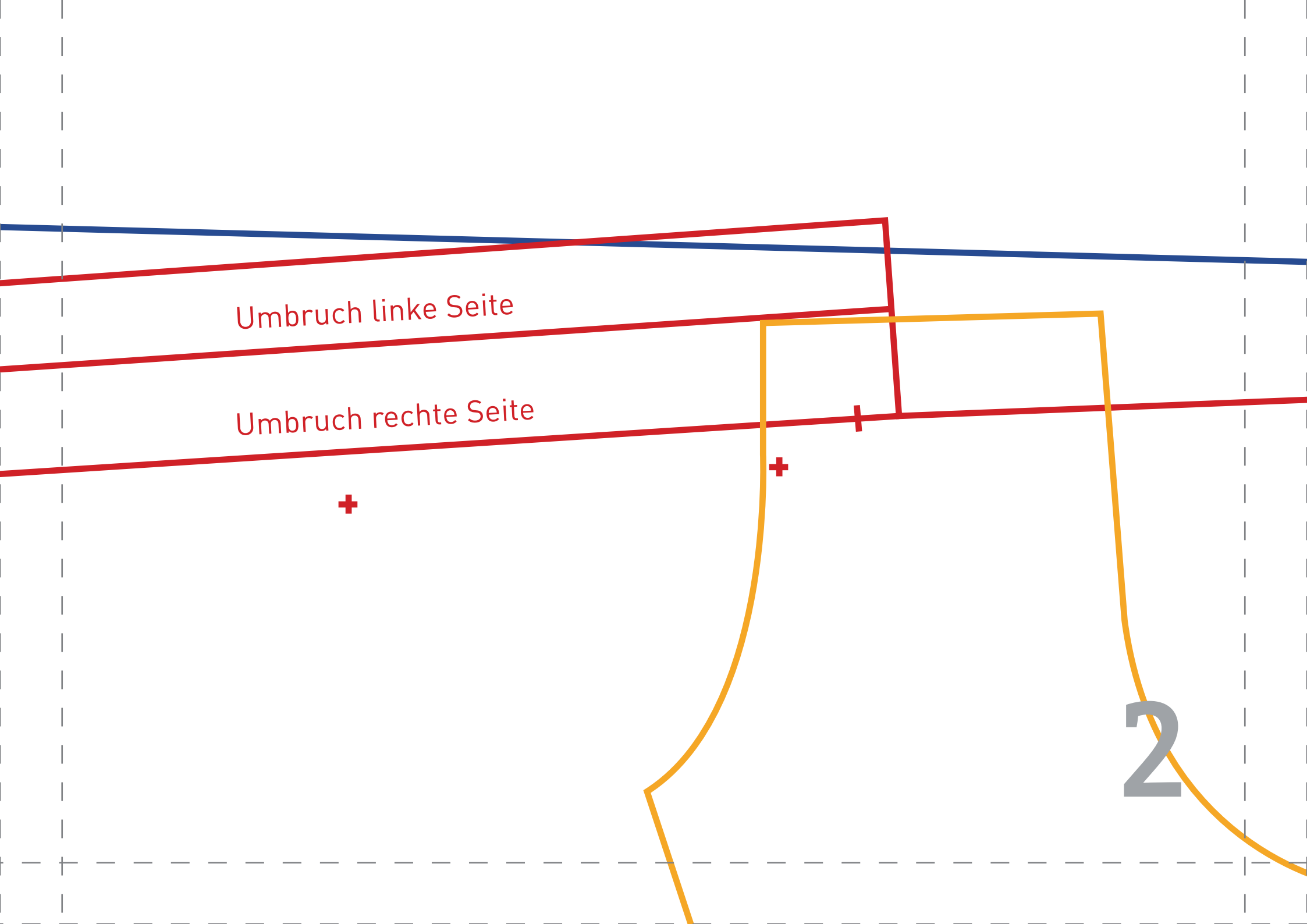


- Vorderteil 1x im SB / front panel 1x in SB
- Rückenteil 2x / back panel 2x
- Hinterer Besatz 2x / back trimming 2x
- Vorderer Besatz 1x im SB / front trimming 1x in SB



- Vorderteil 1x im SB / front panel 1x in SB
- Rückenteil 2x / back panel 2x
- Hinterer Besatz 2 x / Back panel 2x
- Vorderer Besatz 1x im SB / front panel 1x in SB

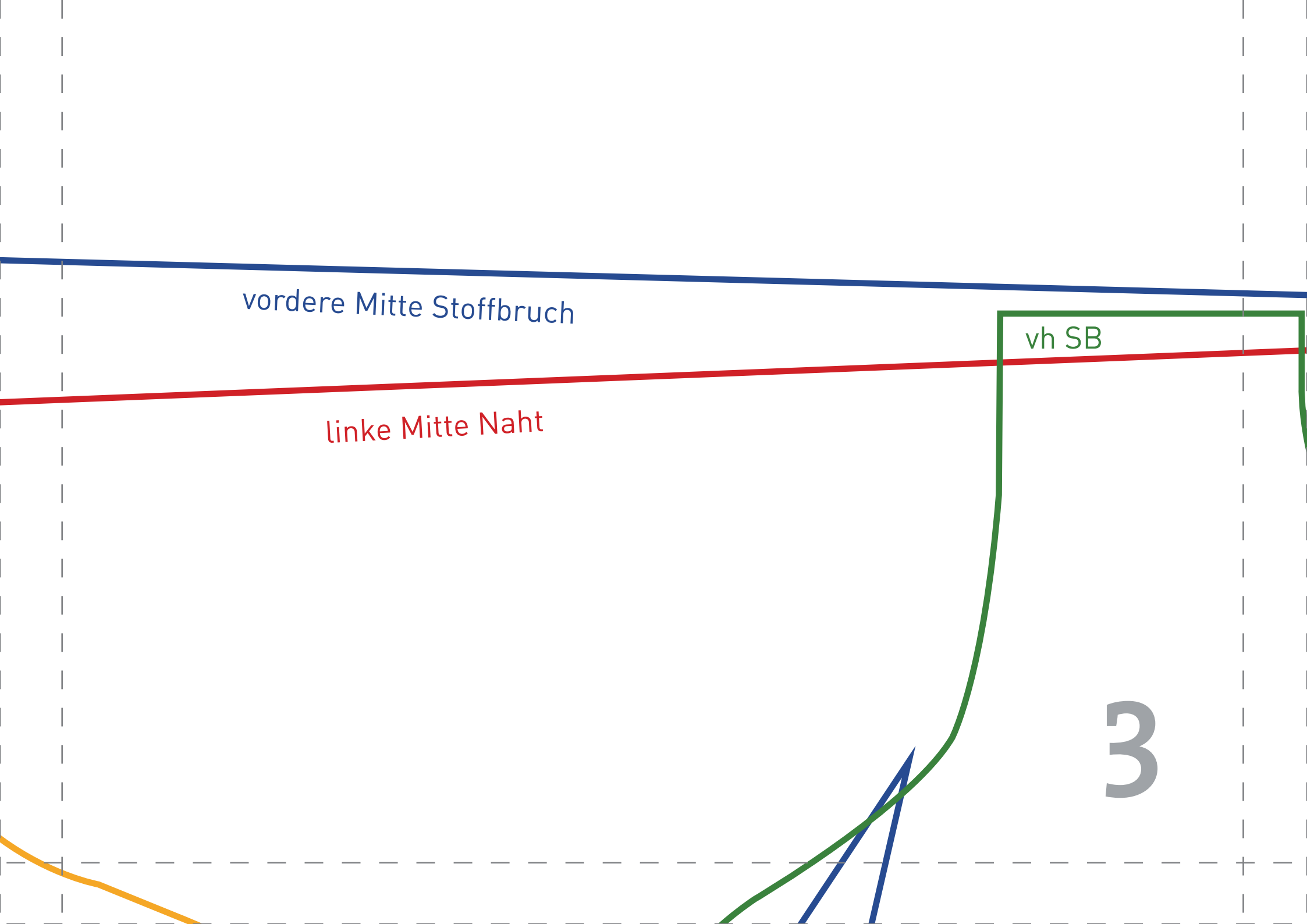




Umbruch linke Seite

Umbruch rechte Seite

2



vordere Mitte Stoffbruch

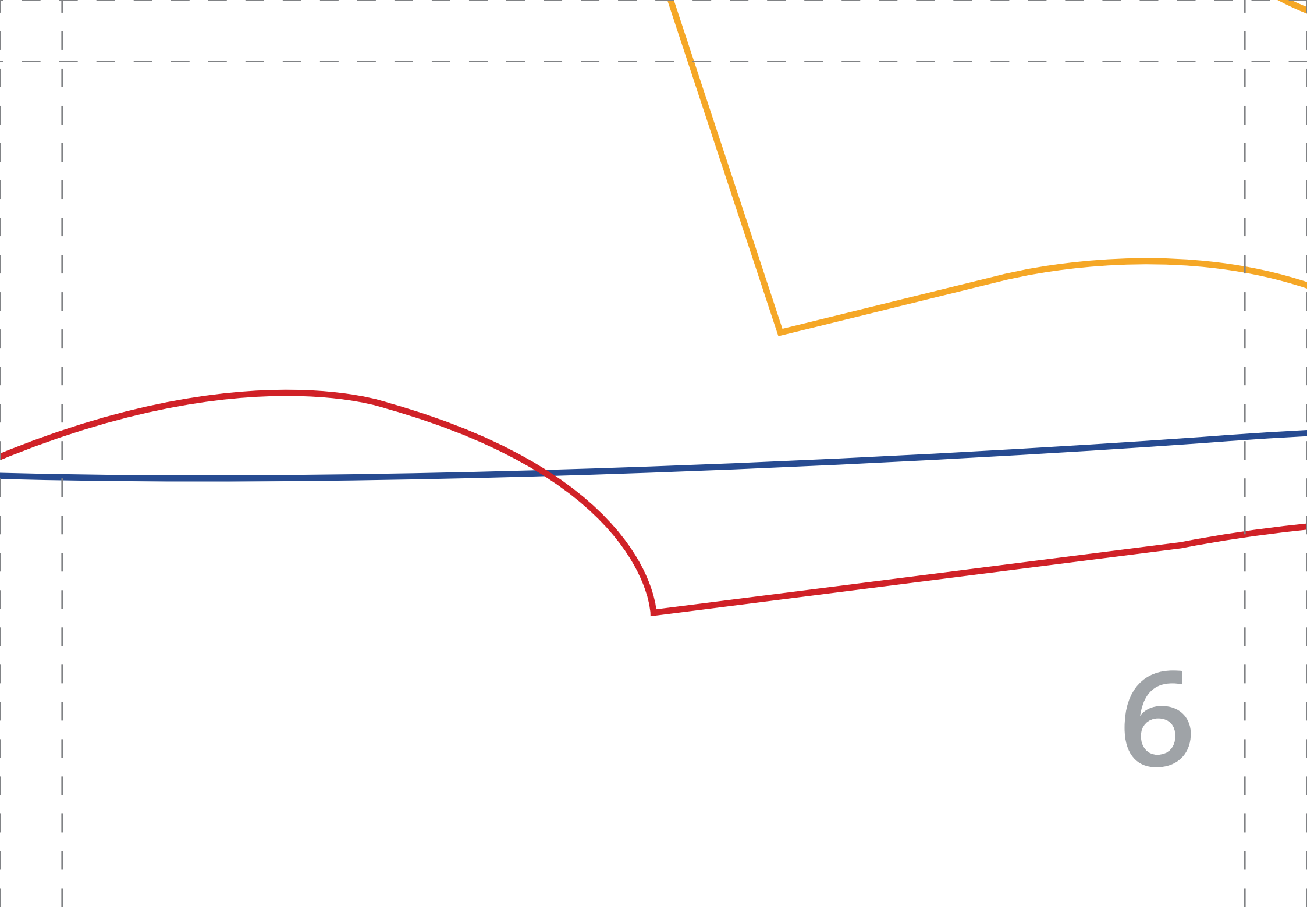
linke Mitte Naht

vh SB

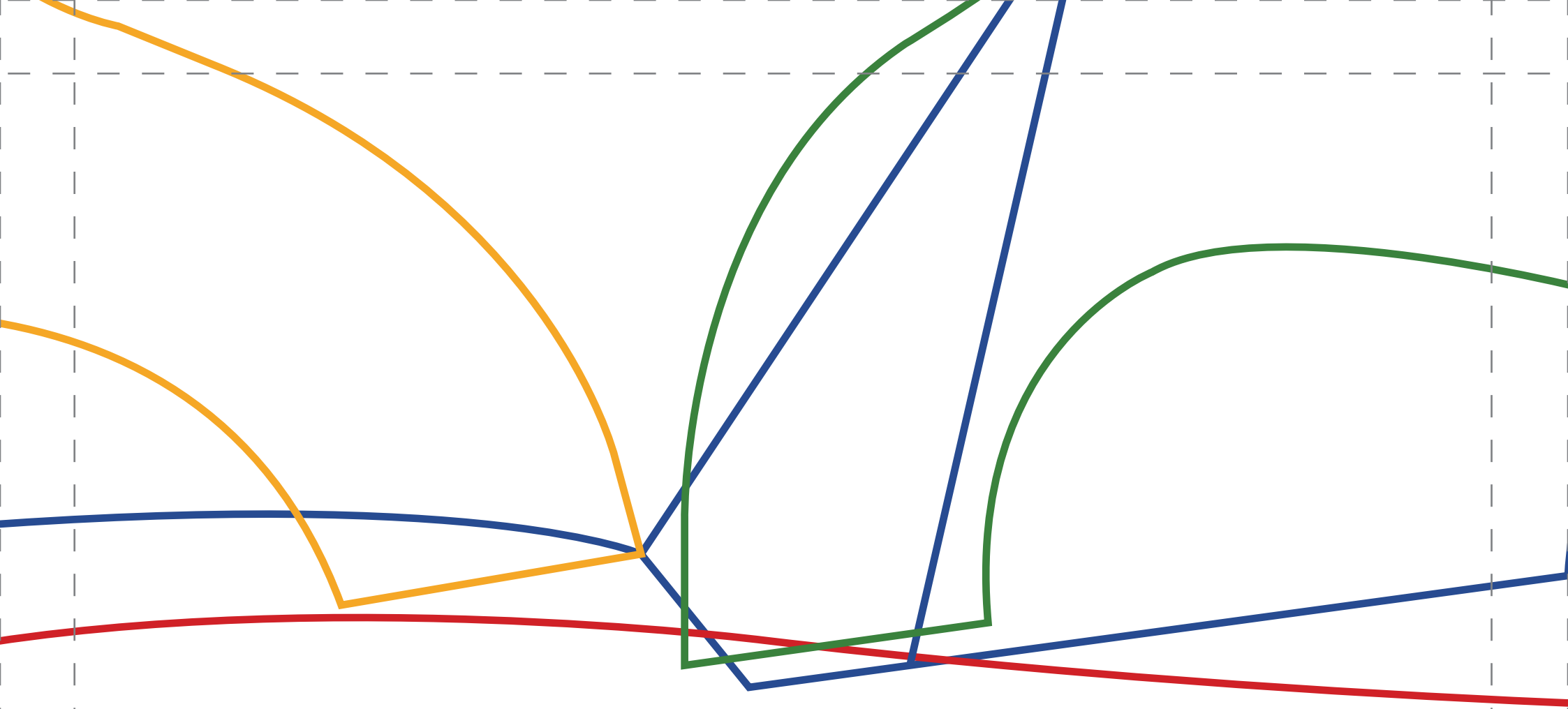
3



5

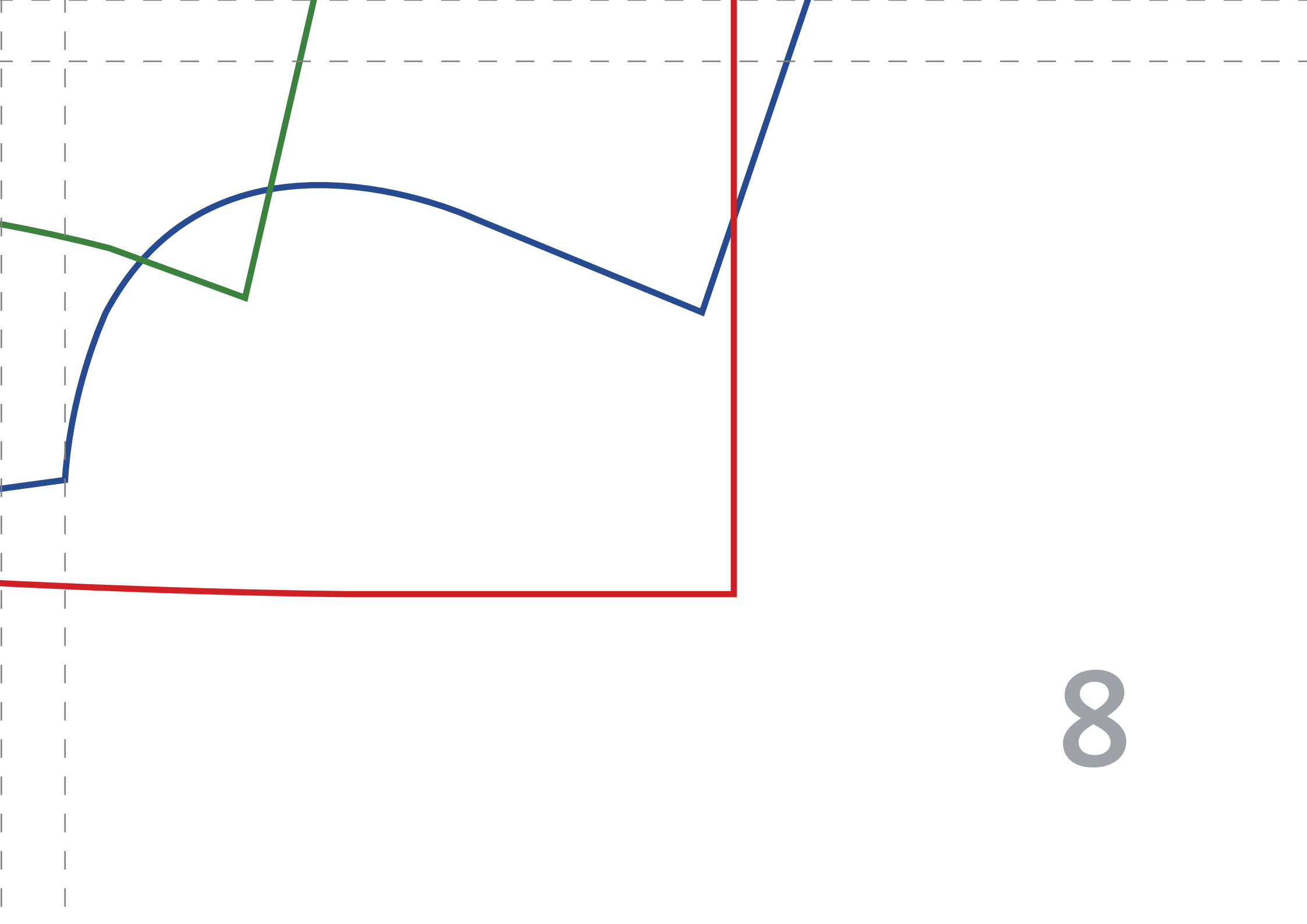


6

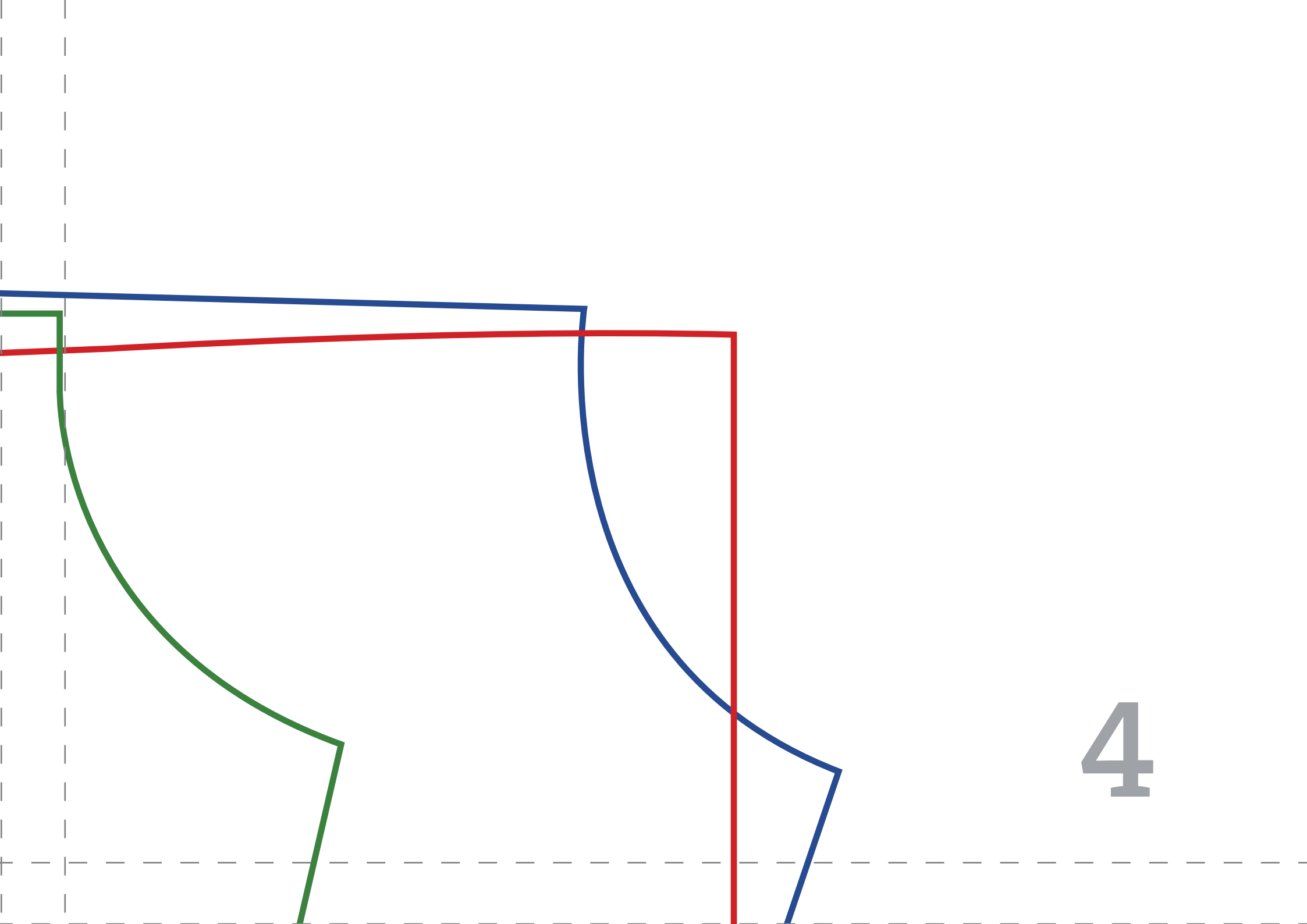


7





8



4