

ANLEITUNG



TITEL

WICKELROCK MIT FEDERBESATZ

AUS DEM FEATURE

SISTERMAG

Elefant grey & Canary Yellow - Rymhart

N°28

GRÖSSE 38

ANLEITUNG

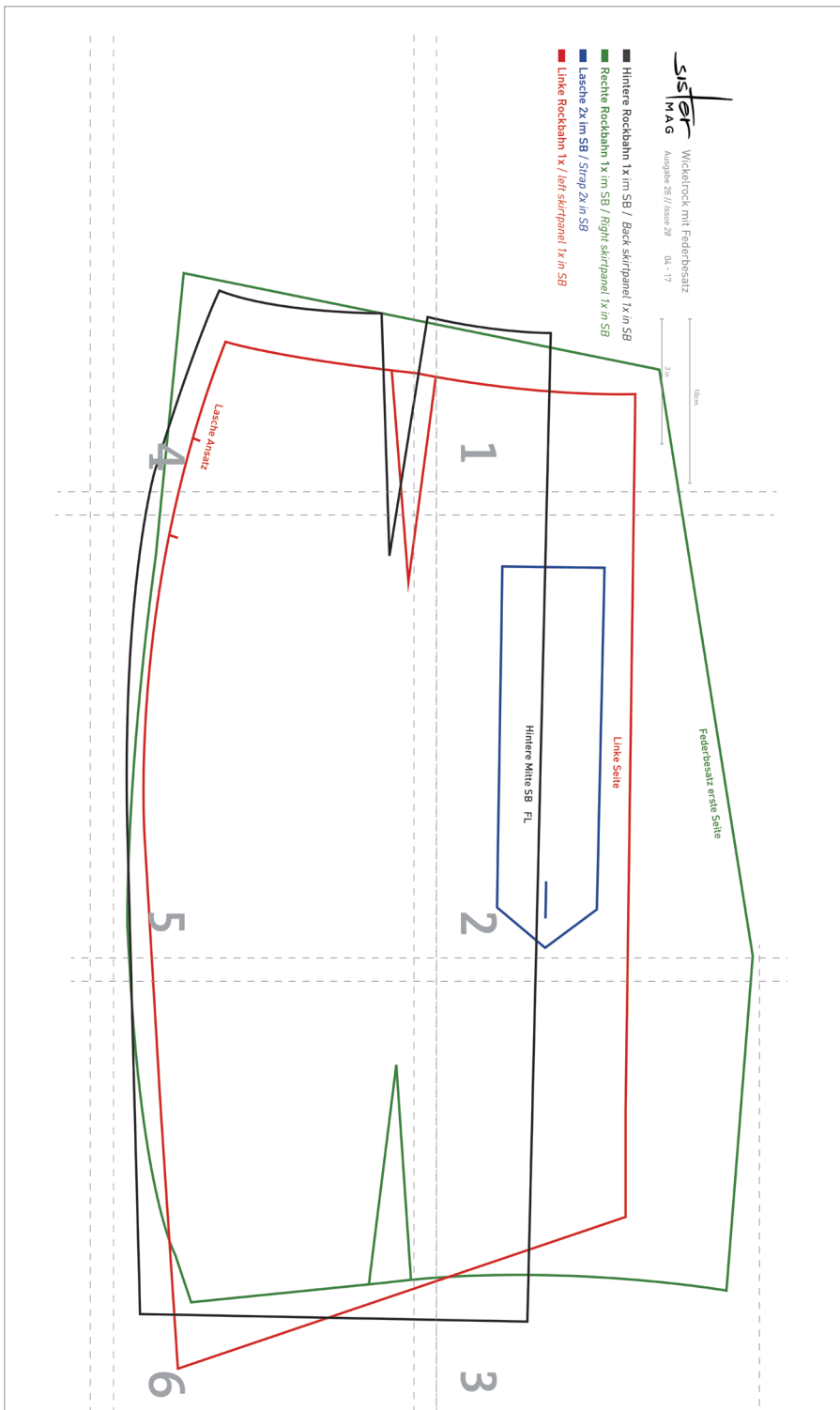
MATERIALIEN

- » 70 cm Baumwolle
<http://bit.ly/2ocRjGs>
- » 70 cm Futterstoff
- » 70 cm Marabufedern
<http://bit.ly/2nfpOg6>
- » 3 Knöpfe
- » Rest andersfarbigen Stoff

1. Abnäher in den Vorderteilen und im hinteren Rockteil im Oberstoff und im Futterstoff nähen
2. Lasche nähen und absteppen, Knopfloch einnähen
3. Seitennähte schließen, dabei die Lasche in die linke Seitennaht einnähen (Zeichen beachten)
4. Linke vordere Kante mit dem Futter verstärzen
5. Obere Kanten der Rockes mit dem Futterrock offen aufeinander heften
6. Bund (90 cm x 8 cm) arbeiten, fertige Breite 3 cm
7. Federband an die rechte vordere Kante nähen und mit dem Futter verstärzen
8. Bund an Rock annähen und absteppen
9. Knopflöcher in das linke und rechte Ende des Bundes nähen
10. Knöpfe annähen, dabei kann man die Taillenweite regulieren
11. Knopf für die Lasche annähen
12. Saum arbeiten



SCHNITTMUSTER - ÜBERSICHT



Wickelrock mit Federbesatz

Ausgabe 28 // Issue 28

04 - 17

10cm

3 in

- Hintere Rockbahn 1x im SB / Back skirtpanel 1x in SB
- Rechte Rockbahn 1x im SB / Right skirtpanel 1x in SB
- Lasche 2x im SB / Strap 2x in SB
- Linke Rockbahn 1x / left skirtpanel 1x in SB

1

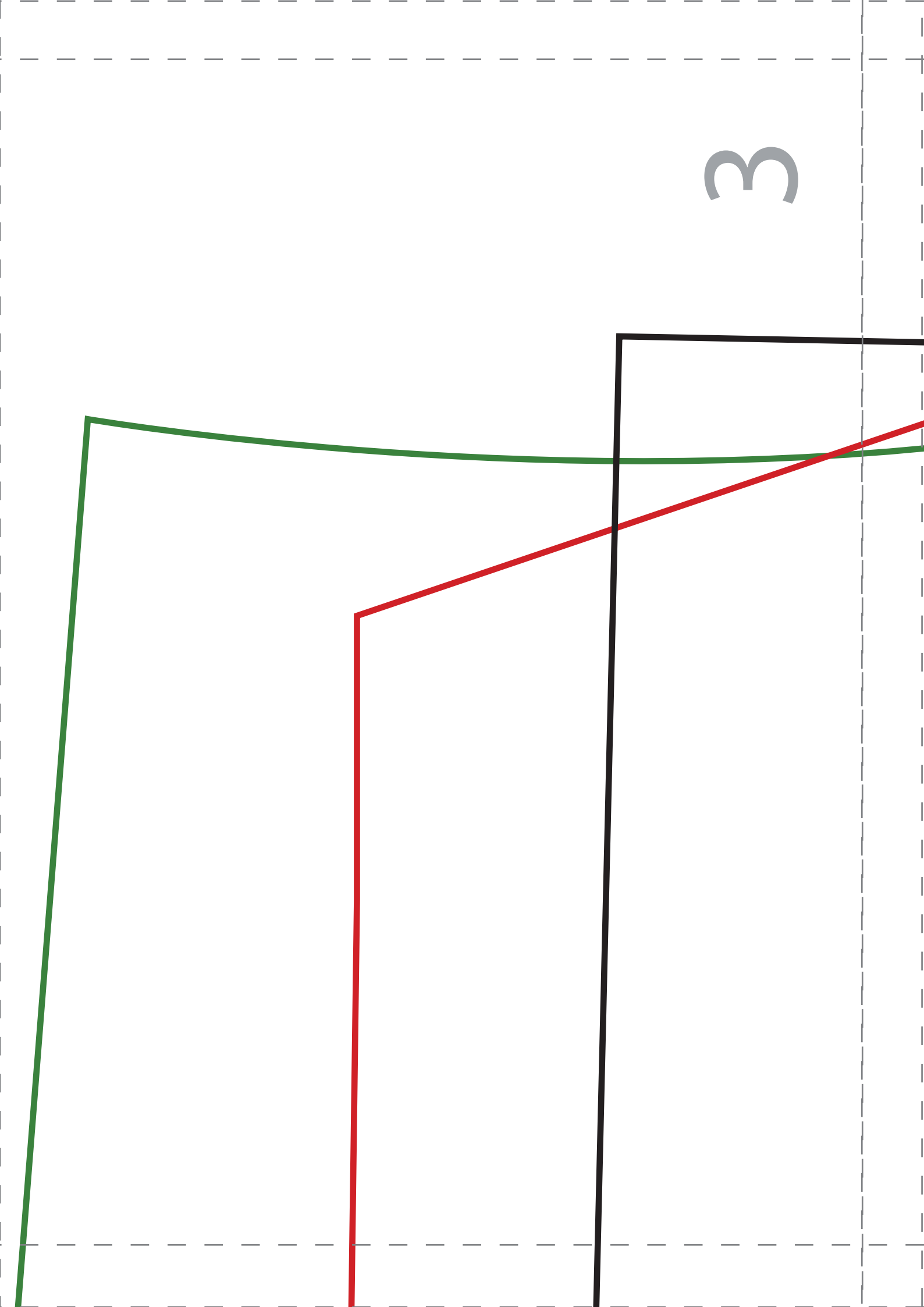
Federbesatz erste Seite

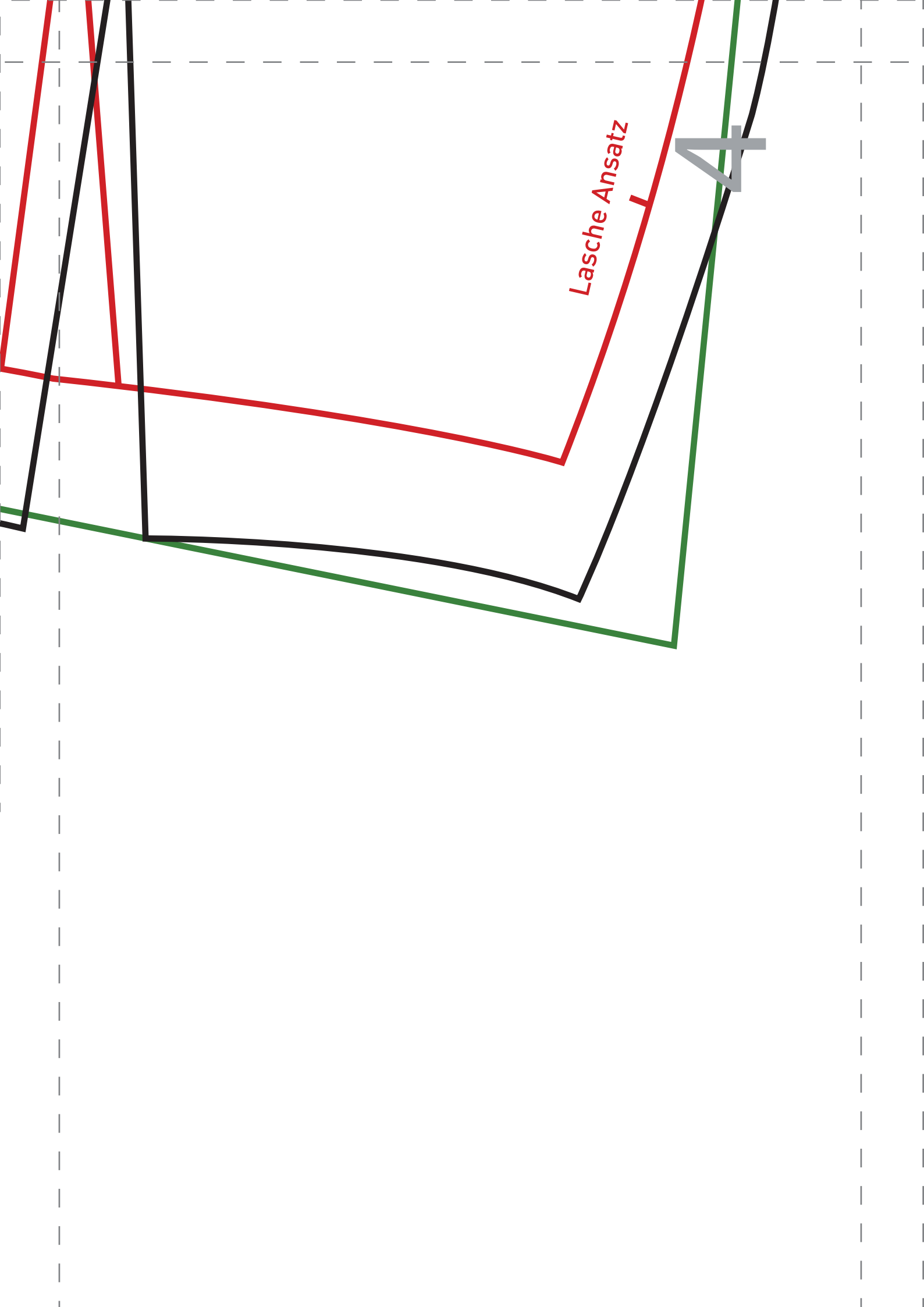
Linke Seite

Hintere Mitte SB FL

2

3





Lasche Ansatz

4

