

ANLEITUNG



TITEL

WEITE FLANELLHOSE

AUS DEM FEATURE

Elefant grey & Canary Yellow - Rymhart

SISTERMAG

N°28

GRÖSSE 36

MATERIALIEN

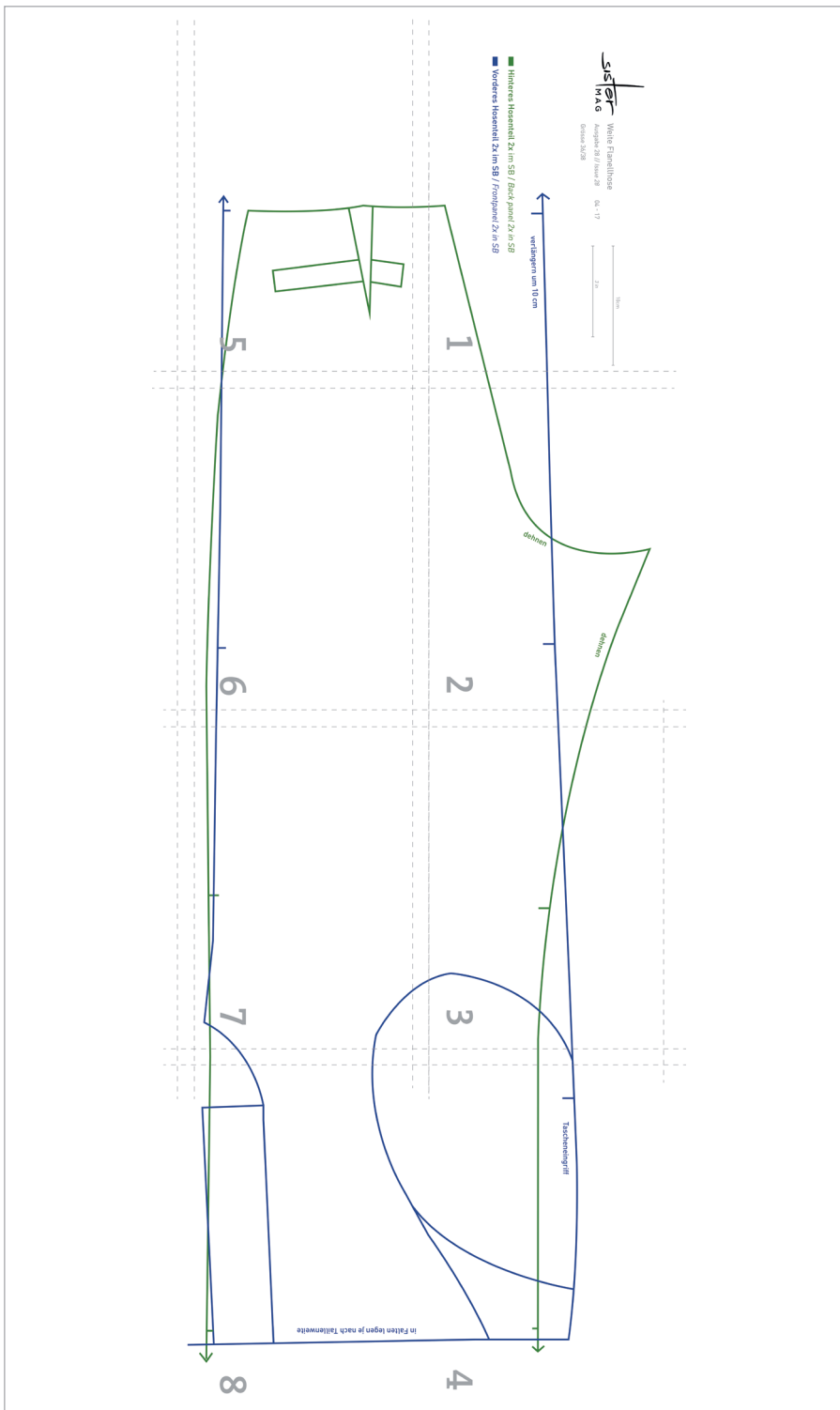
- » 1,35 m Flanell
- » Reißverschluss 24 cm
- » Haken und Öse

ANLEITUNG

1. Abnäher nähen
2. Paspeltaschen in den hinteren und vorderen Hosenteilen arbeiten
3. innere und äußere Hosennähte nähen
4. Schrittnaht bis zum Reißverschlusszeichen nähen
5. Reißverschluss einnähen
6. Bund arbeiten
7. Hose mit der Hand säumen



SCHNITTMUSTER - ÜBERSICHT

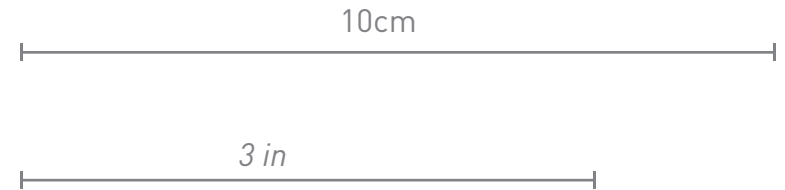




Weite Flanellhose

Ausgabe 28 // Issue 28 04 - 17

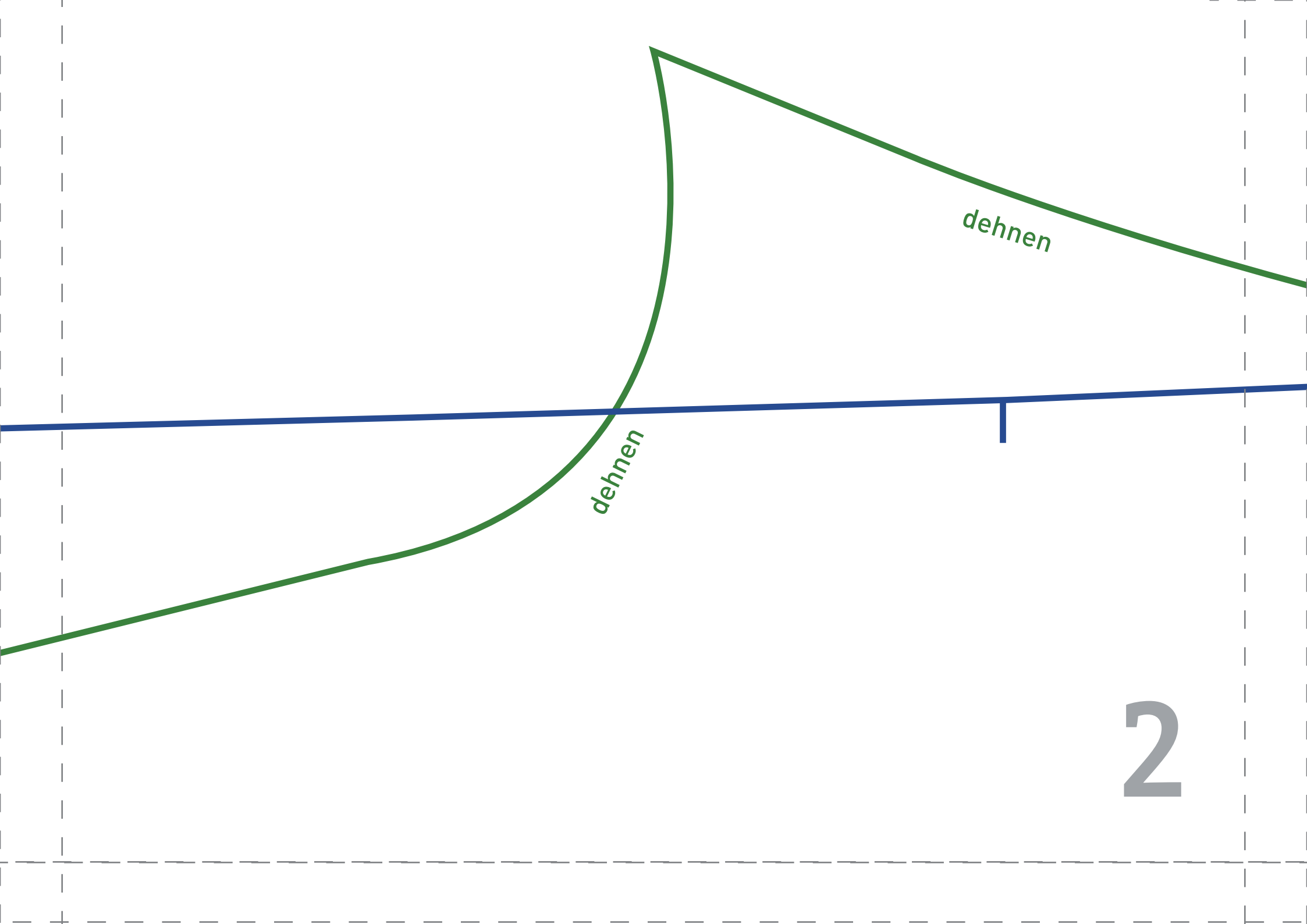
Grösse 36/38



■ Hinteres Hosenteil 2x im SB / *Back panel 2x in SB*

■ Vorderes Hosenteil 2x im SB / *Frontpanel 2x in SB*

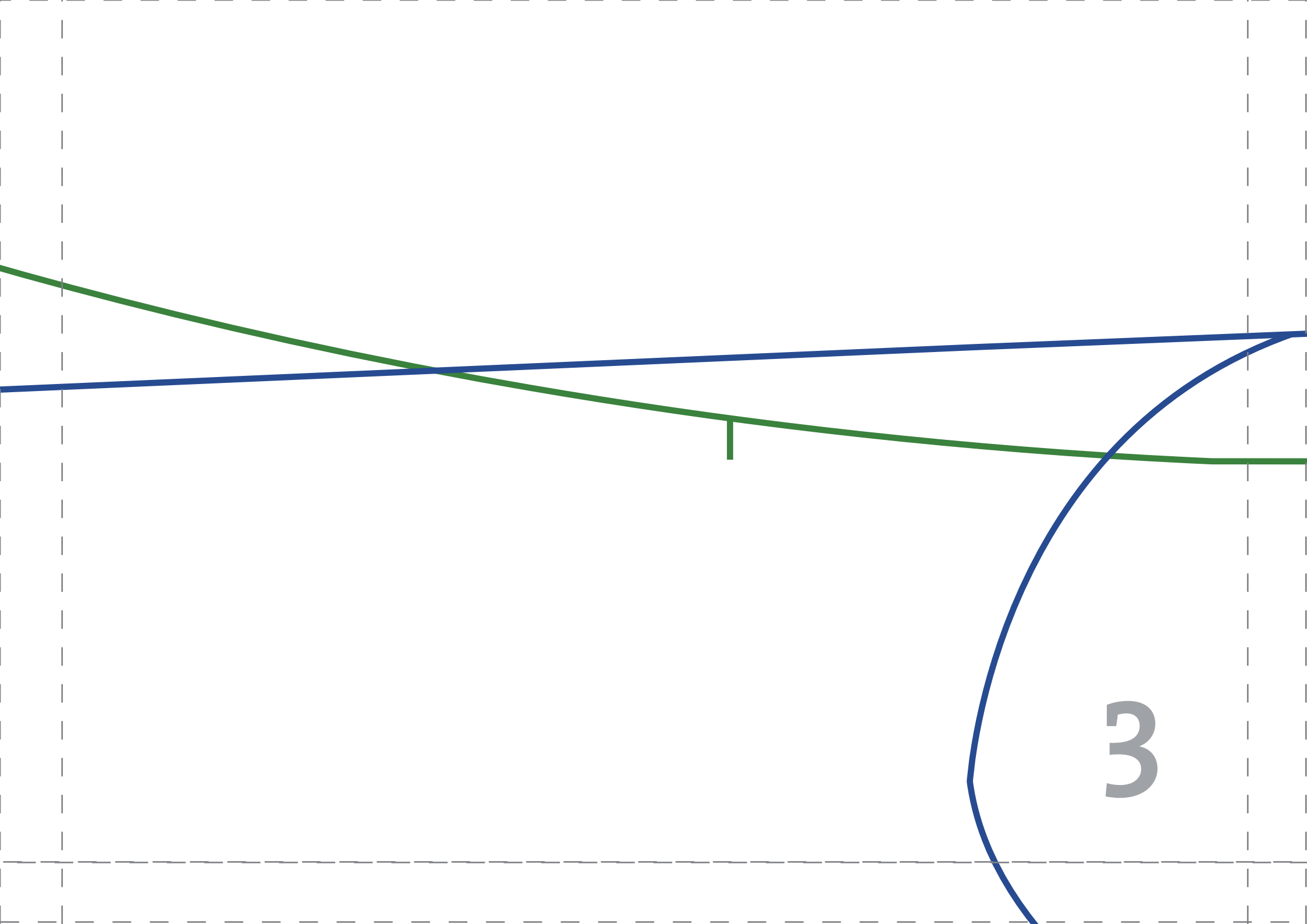
1

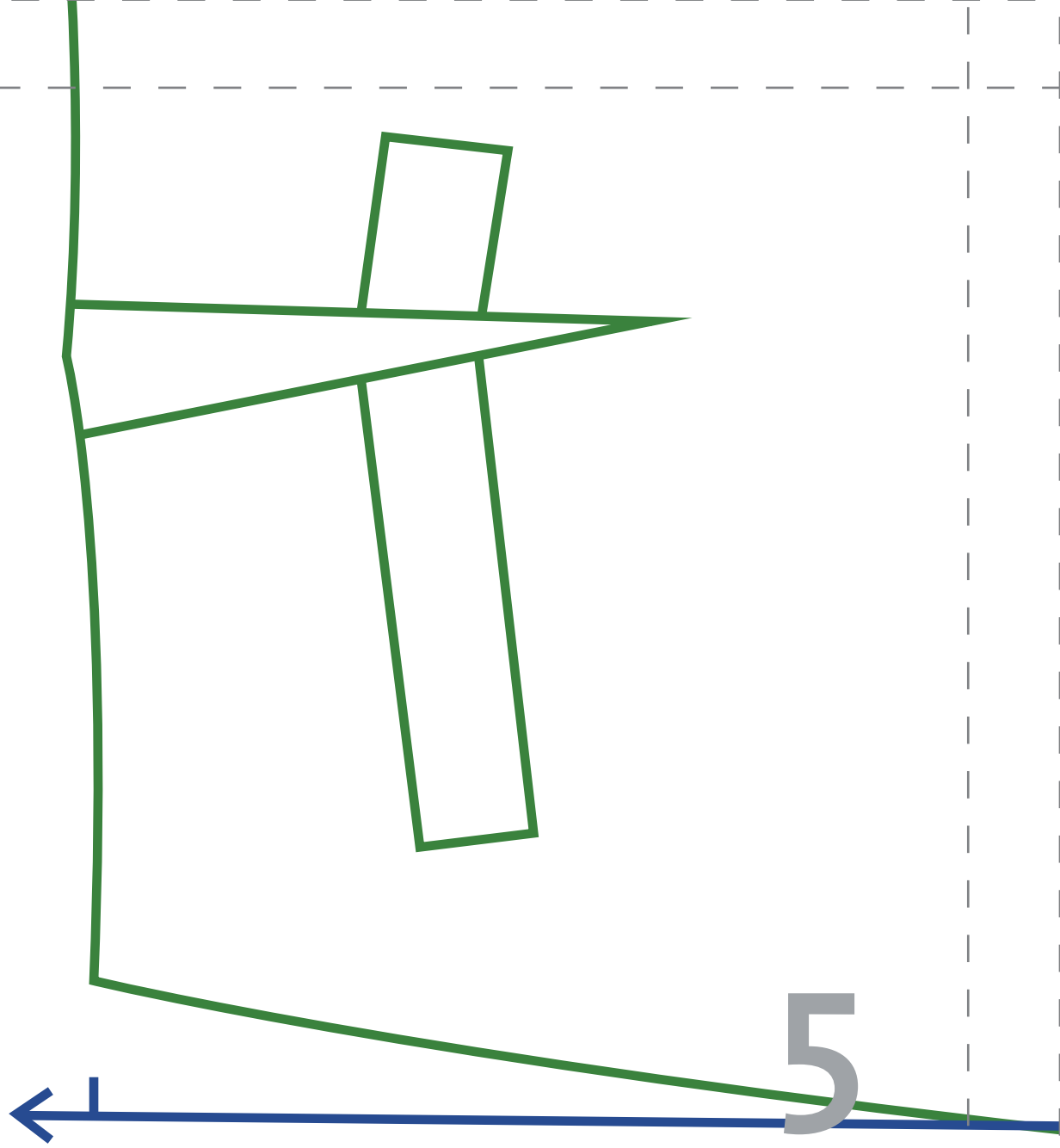


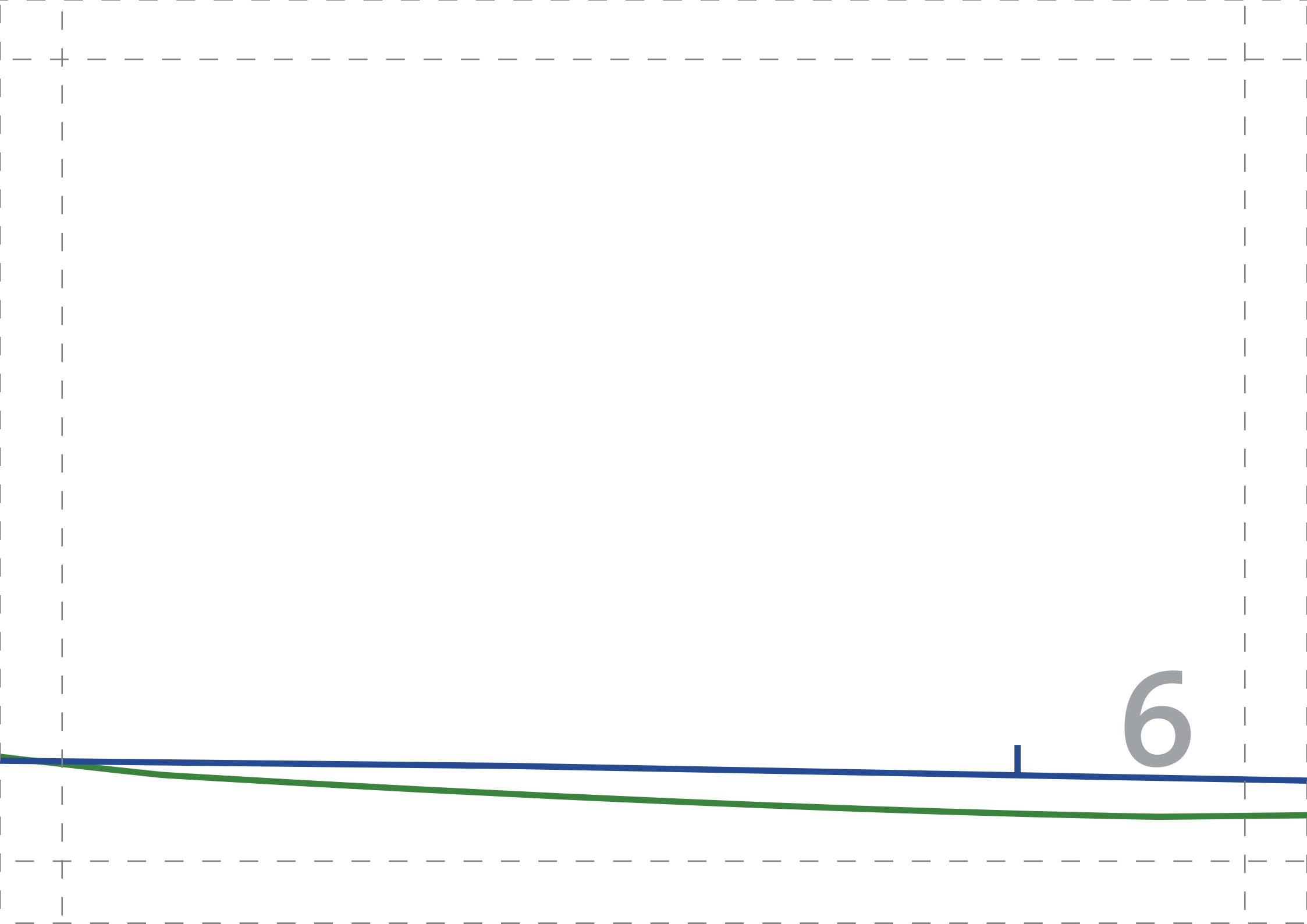
dehnen

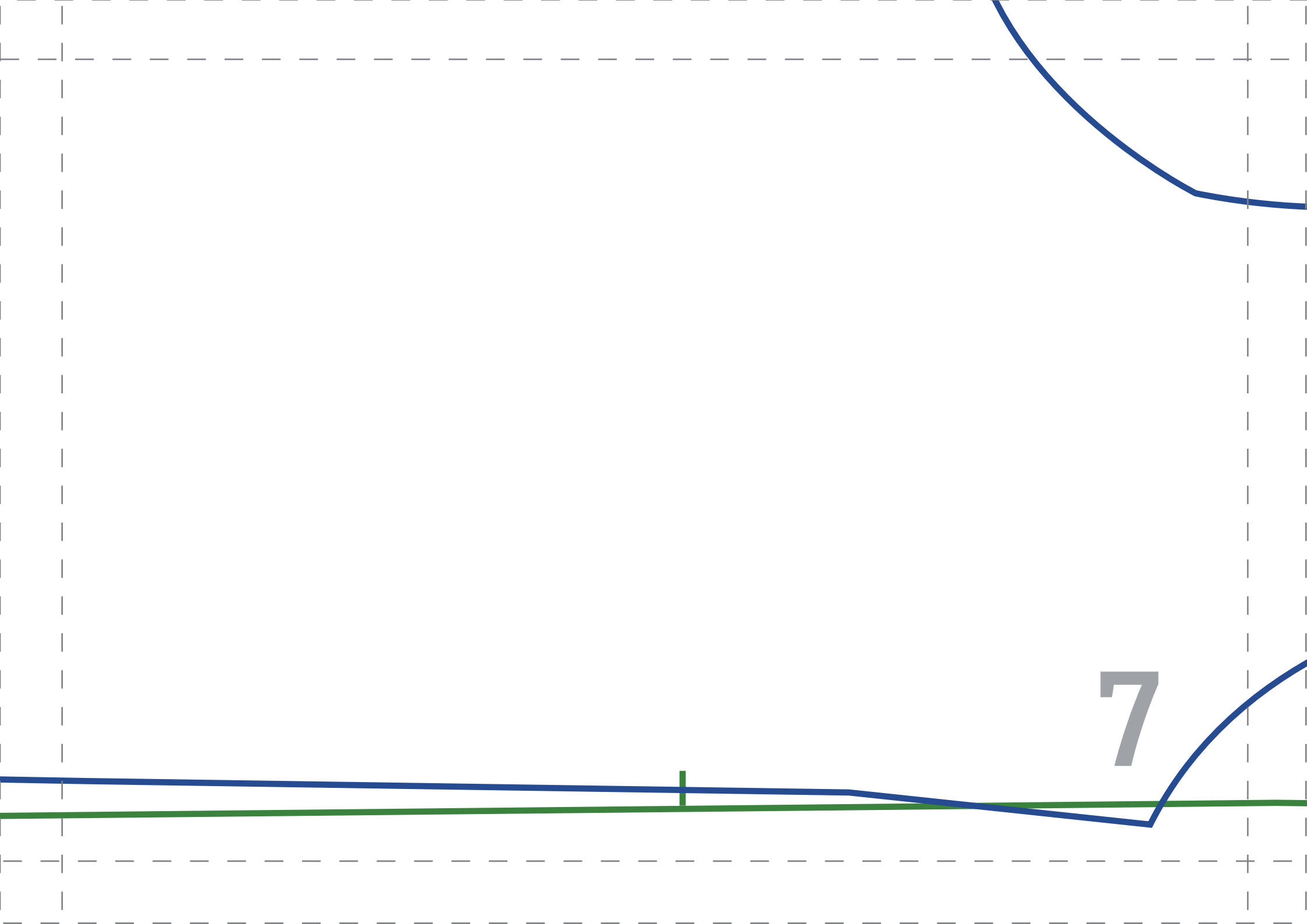
dehnen

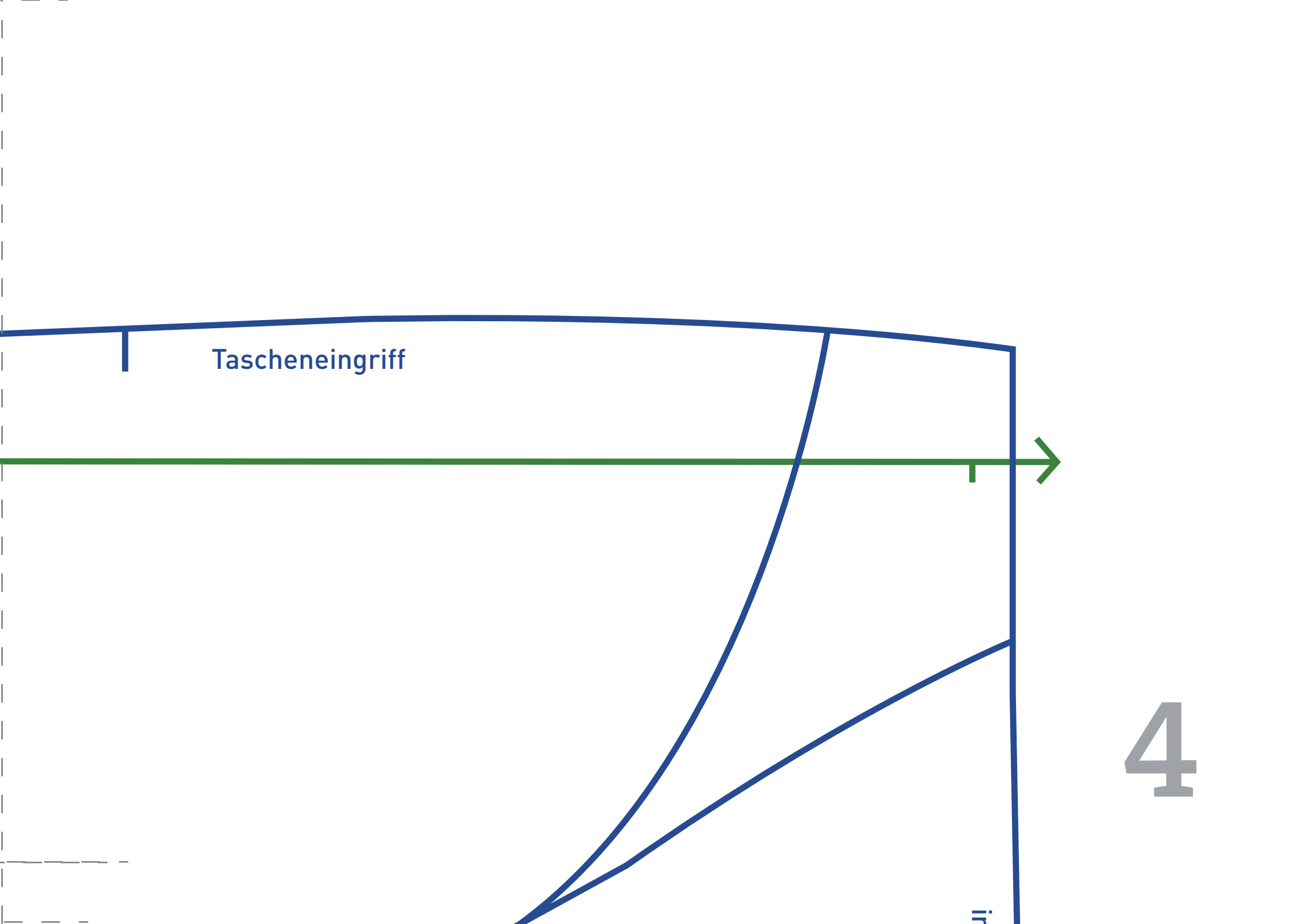
2











Tascheneingriff

4

∞

in Falten legen je nach Tailllenweite

