

sister
MAG



ANLEITUNG



TITEL

HELLBLAUER LEINENBLAZER

AUS DEM FEATURE

Modefeature

SISTERMAG

N°26

GRÖSSE 36

MATERIALIEN

- » 1,4 m hellblaues Leinen
- » 1,4 m Futterstoff
- » Schulterpolster
- » 3 Perlmutterknöpfe

ANLEITUNG

1. Taschen zuschneiden (23 x 16 cm und 7,5 x 16 cm zweimal, 20 x 12,5 cm und 5,5 x 14 cm einmal) - Abnäher in den Rückenteilen nähen
2. Rückwärtige Mittelnaht schließen
3. Seitenteile an Vorderteile und Rückenteile nähen, dabei die hinteren Schlitzlöcher offenlassen
4. Schulternähte schließen
5. Einlage auf die Kragenbesätze aufnähen und rechts auf rechts auf die vordere Kante nähen, dabei Kragenzeichen beachten
6. Oberkragenteil mit Einlage verstärken und Kragenteile zusammennähen, Reverskragen arbeiten
7. Ärmelnahte schließen, dabei beachten, auf dem linken Ärmel die Zeichen vorher aufzunähen
8. Ärmel einsetzen (bei Leinenstoffen bügele ich auf die unteren Ärmelkanten und die Saumkanten immer Einlagestreifen auf, das stabilisiert den Stoff)
9. Taschen arbeiten und aufnähen
10. Schlitzlöcher im Rücken arbeiten
11. Futterjacke nähen, Jacke füttern

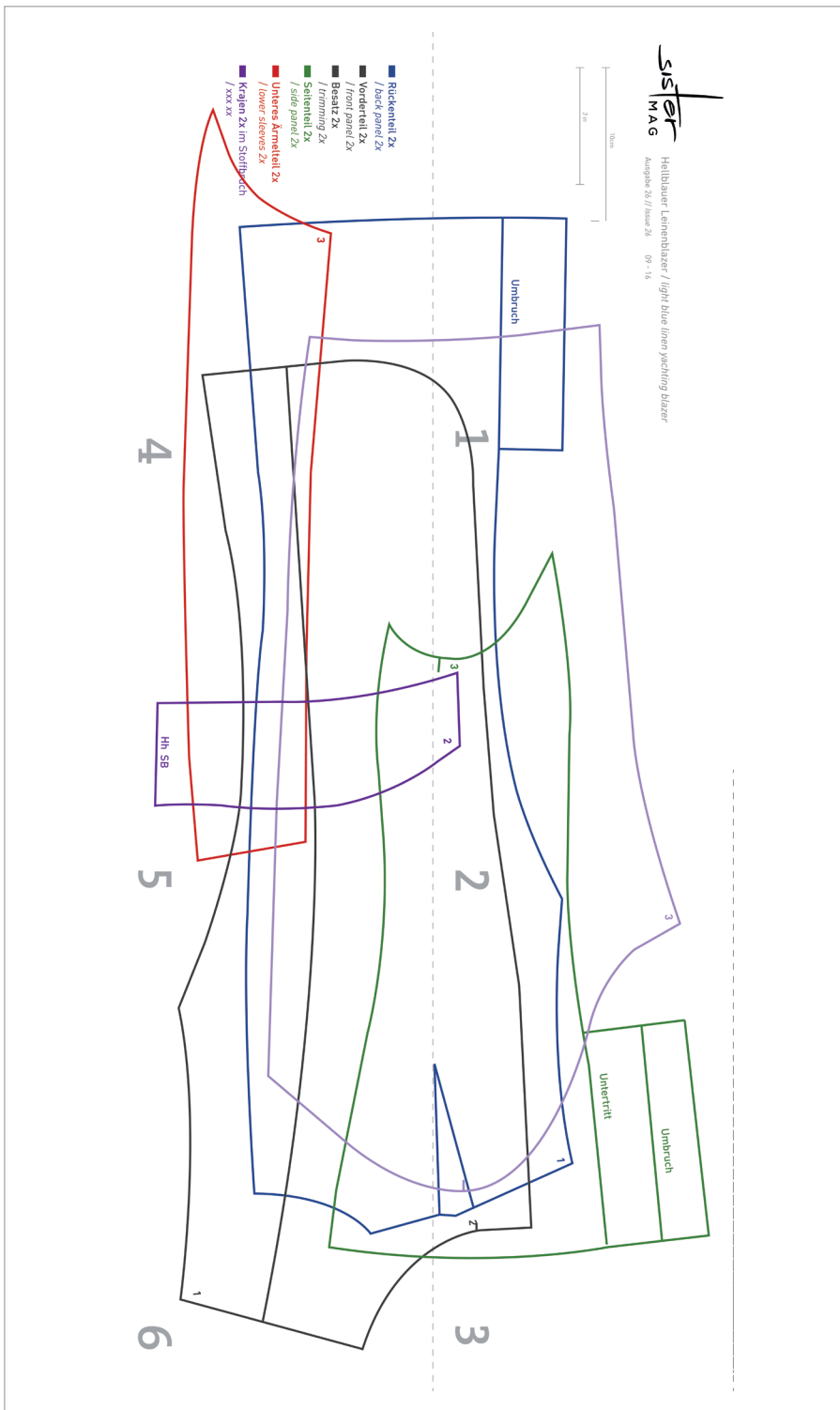


FORTSETZUNG.

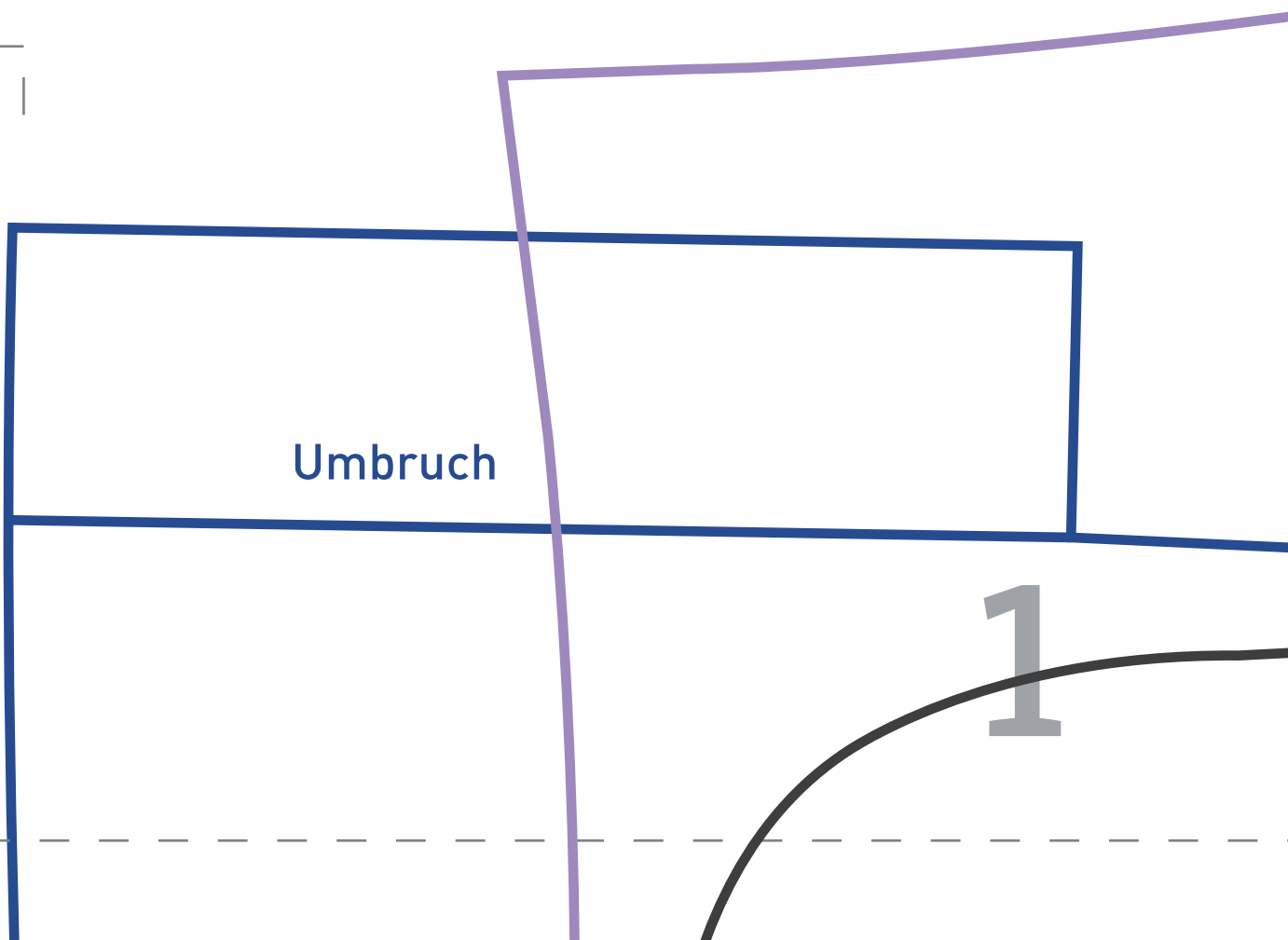
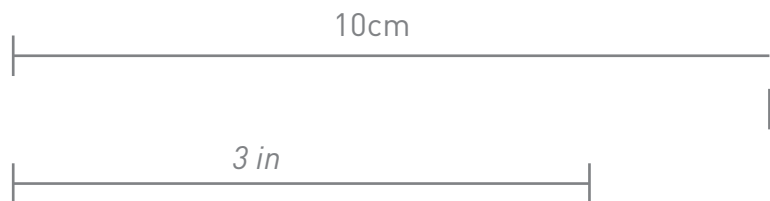
- 12. Knopflöcher nähen und Knöpfe annähen
- 13. Ärmel einsetzen (bei Leinenstoffen bügeln auf die unteren Ärmelkanten und die Saumkanten immer Einlagestreifen auf, das stabilisiert den Stoff)
- 14. Taschen arbeiten und aufnähen
- 15. Schlitze im Rücken arbeiten
- 16. Futterjacke nähen
- 17. Jacke füttern
- 18. Knopflöcher nähen und Knöpfe annähen

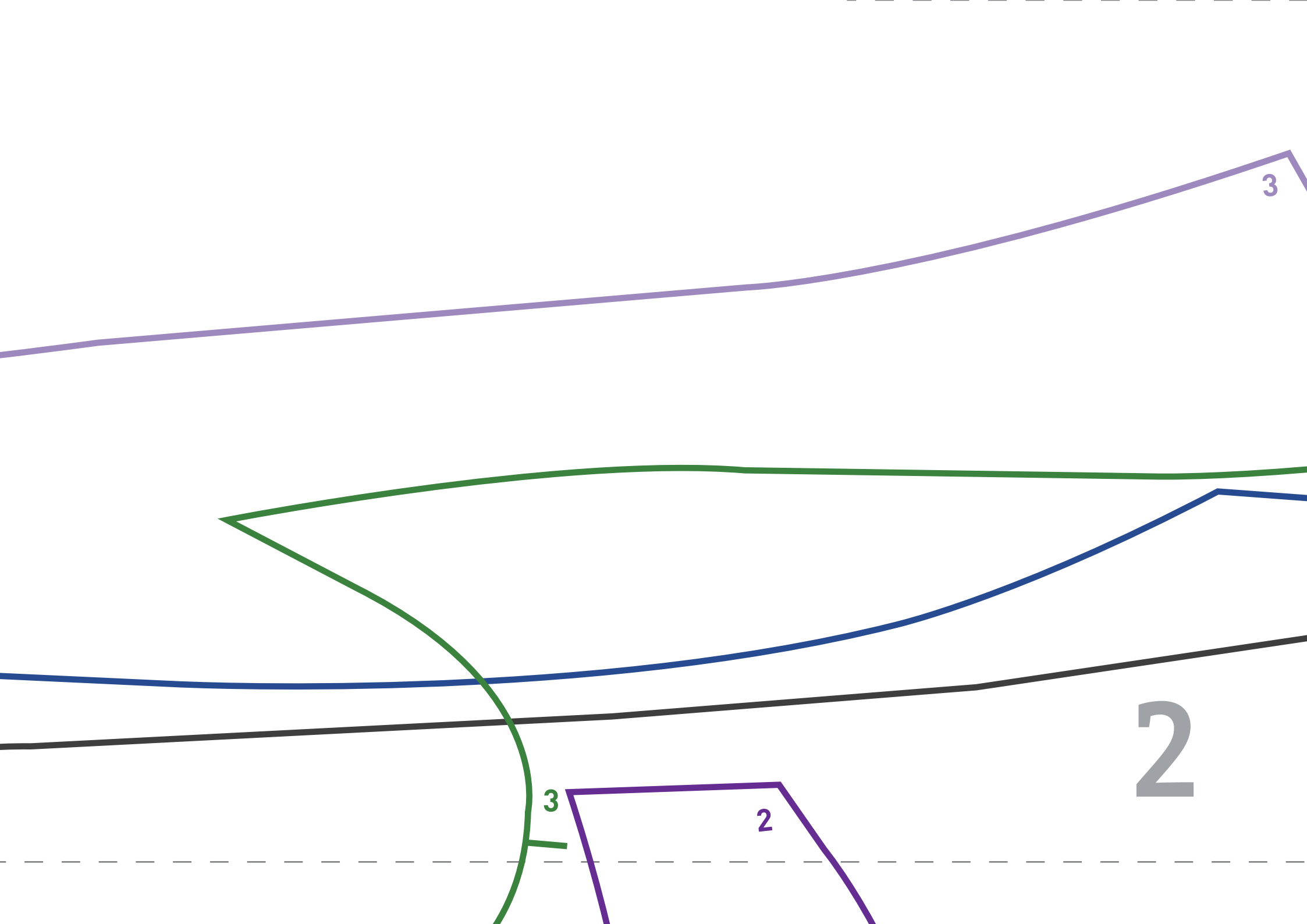


SCHNITTMUSTER - ÜBERSICHT



- Rückenteil 2x
/ back panel 2x
- Vorderenteil 2x
/ front panel 2x
- Besatz 2x
/ trimming 2x
- Seitenteil 2x
/ side panel 2x
- Unteres Ärmelteil 2x
/ lower sleeves 2x
- Kragen 2x im Stoffbruch
/ collar 2x





3

3

2

2

■ Rückenteil 2x
/ back panel 2x

■ Vorderteil 2x
/ front panel 2x

■ Besatz 2x
/ trimming 2x

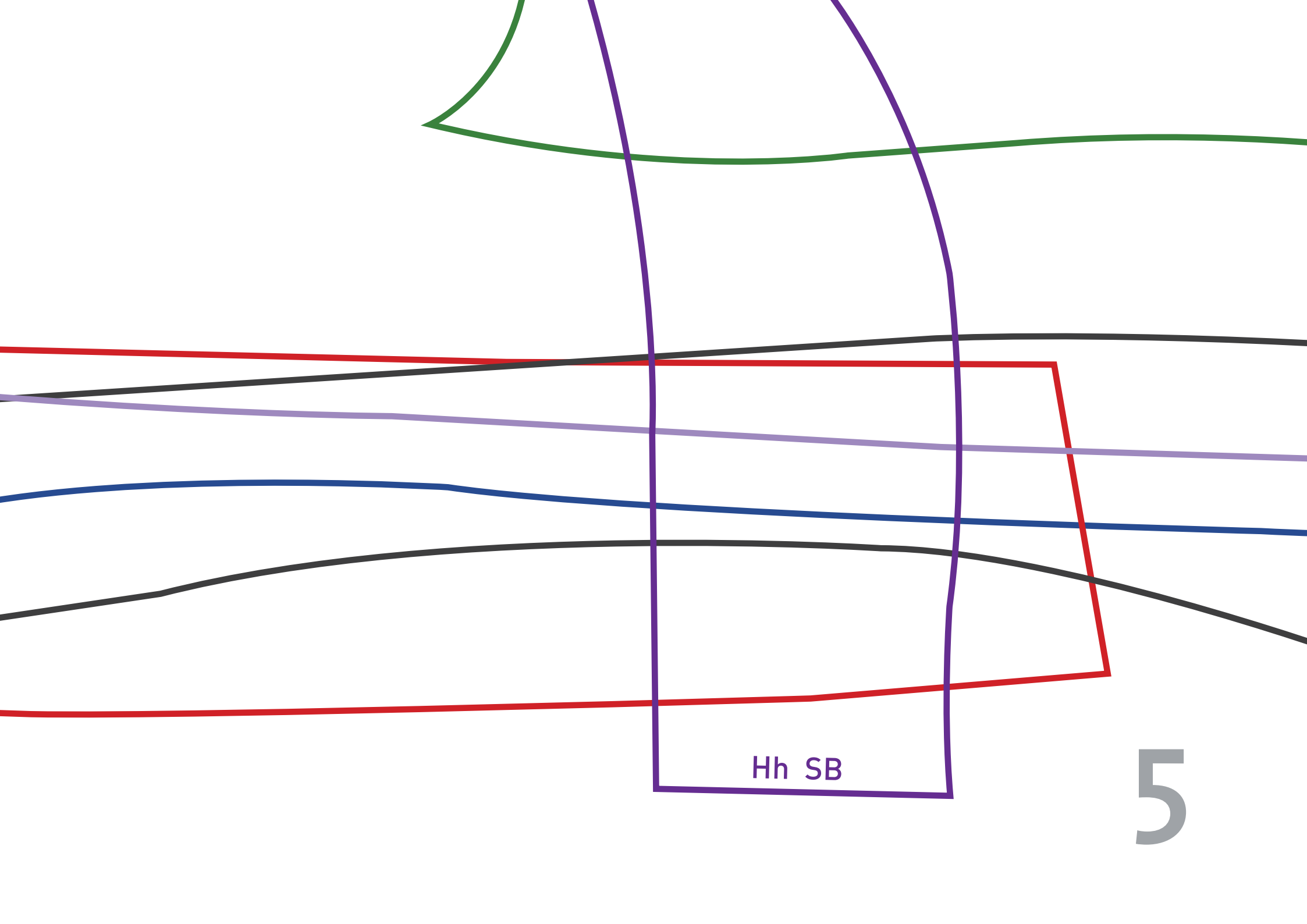
■ Seitenteil 2x
/ side panel 2x

■ Unteres Ärmelteil 2x
/ lower sleeves 2x

■ Kragen 2x im Stoffbruch
/ collar 2x

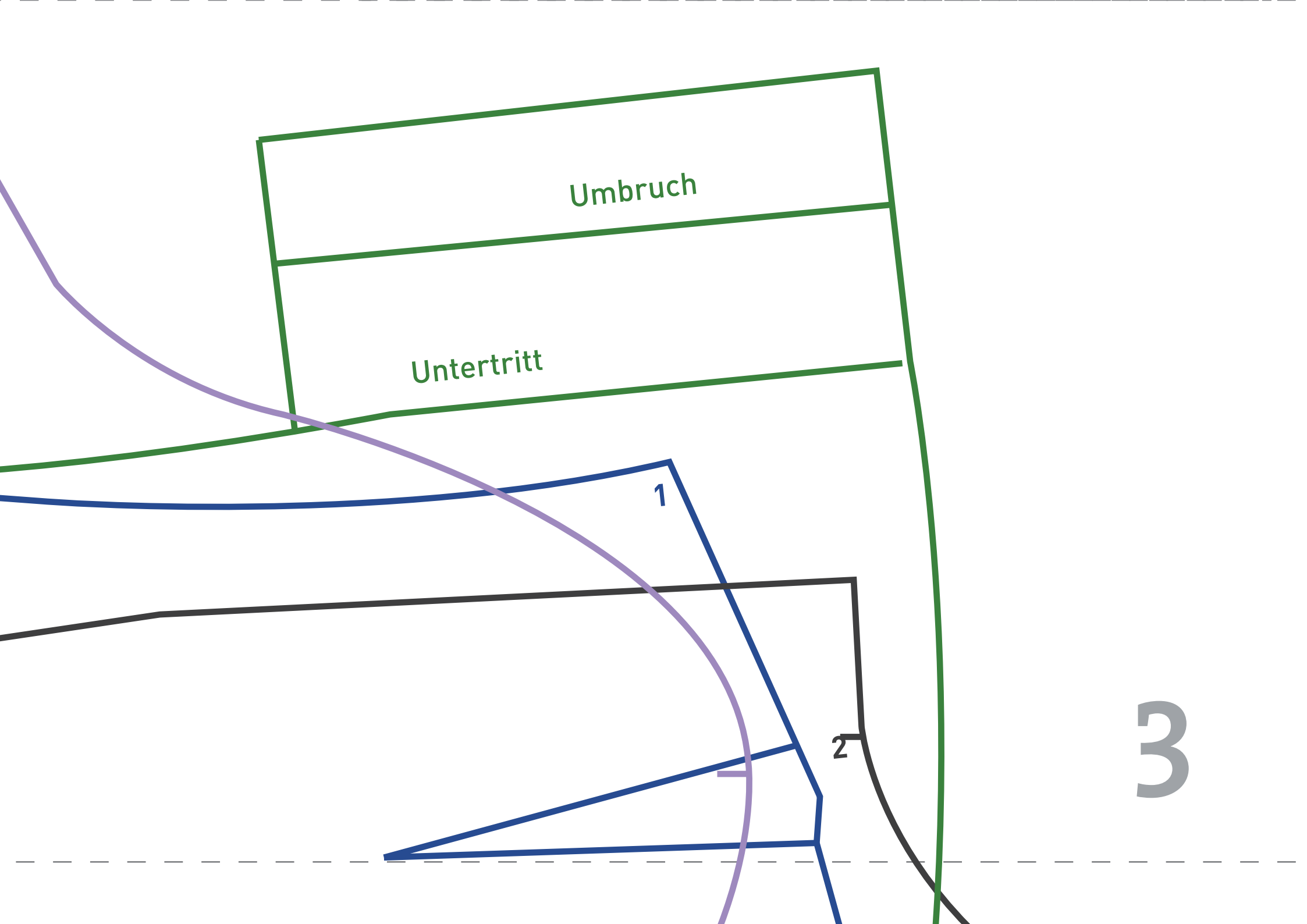
3

4



Hh SB

5



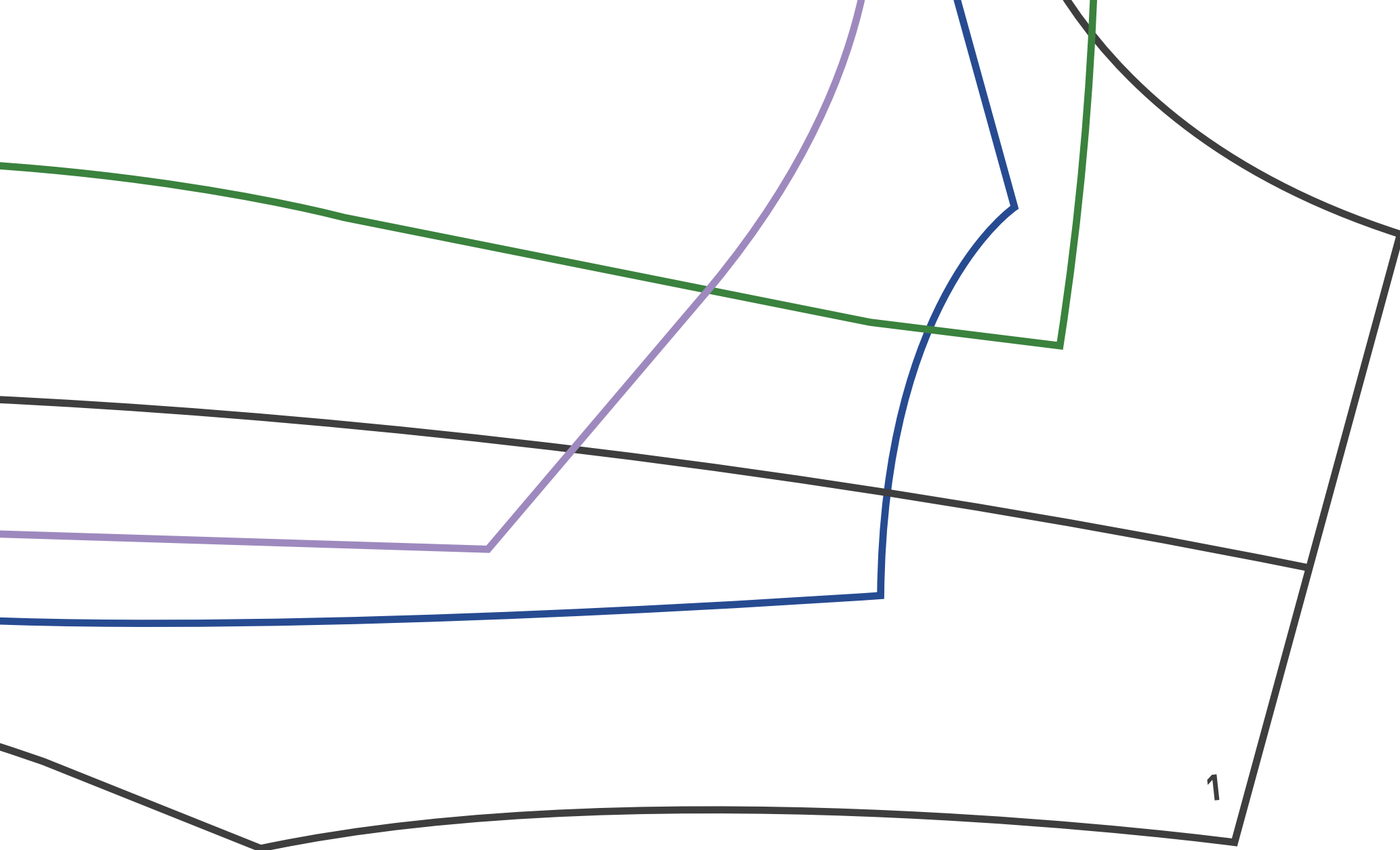
Umbruch

Untertritt

1

2

3



1

6