

sister  
MAG



## ANLEITUNG

TITEL

### BLUSE MIT WEITEM ÄRMEL



AUS DEM FEATURE

Modefeature

SISTERMAG

N°26

GRÖSSE 36/38

### MATERIALIEN

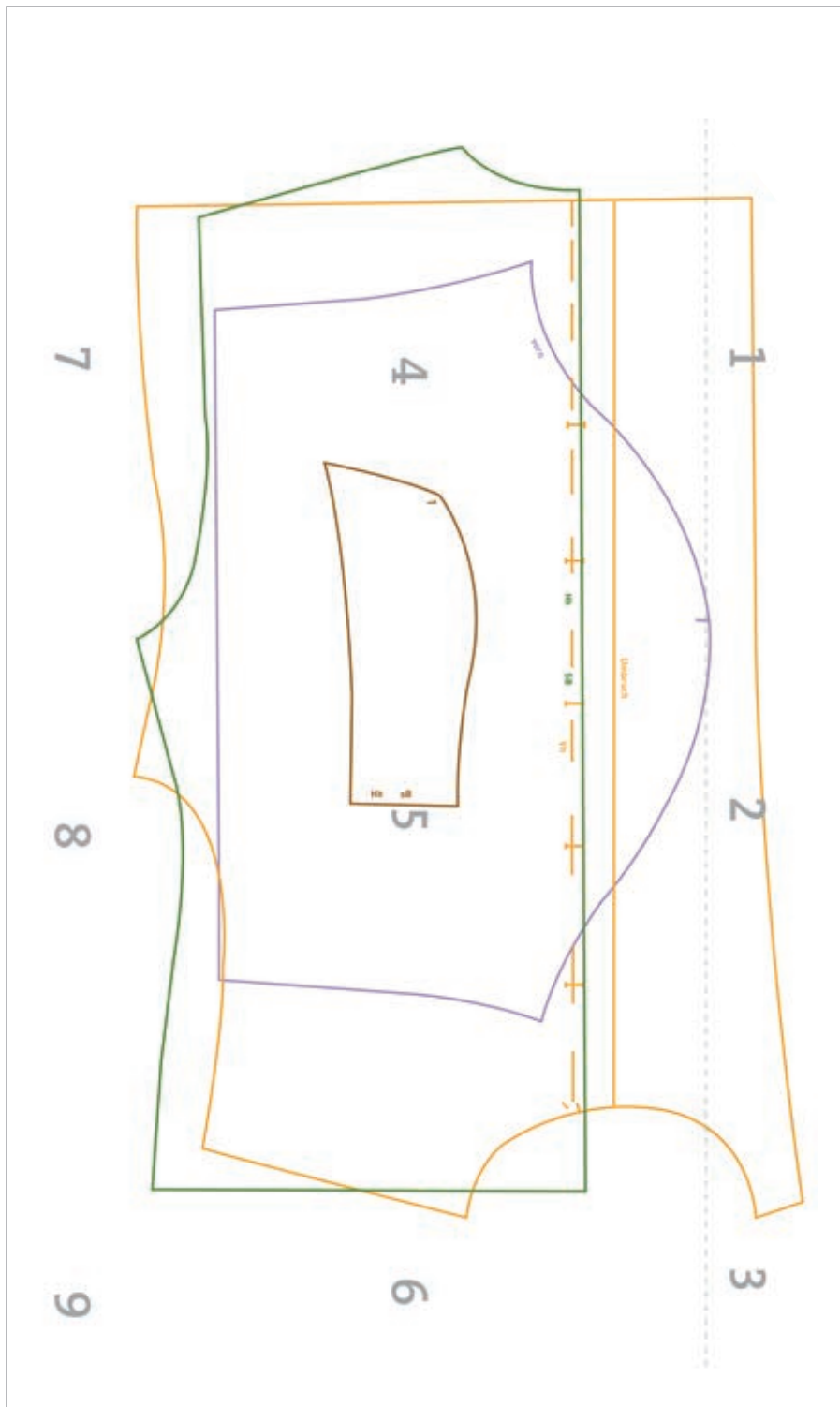
- » 1,1 m Hemdenpopeline
- » 5 Knöpfe

### ANLEITUNG

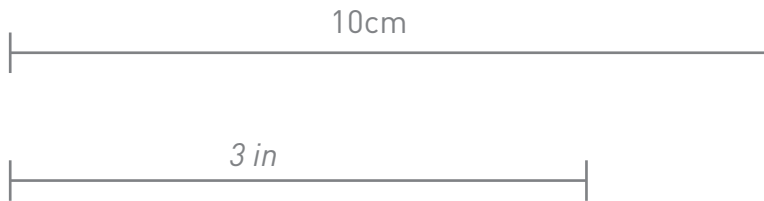
1. Schulternähte mit Kappnaht nähen - Ärmel einsetzen
2. Seiten- und Ärmelnähte mit Kappnaht nähen
3. Ober- und Unterkragen aufeinanderlegen, vorher dünne Einlage aufbügeln, zusammennähen und wenden, bügeln
4. Schlaufe arbeiten
5. Schlaufe zeichengemäß aufnähen
6. Kragen annähen
7. Besatz an Kragen nähen
8. Bluse säumen
9. Ärmel säumen
10. Knopflöcher arbeiten
11. Knöpfe annähen



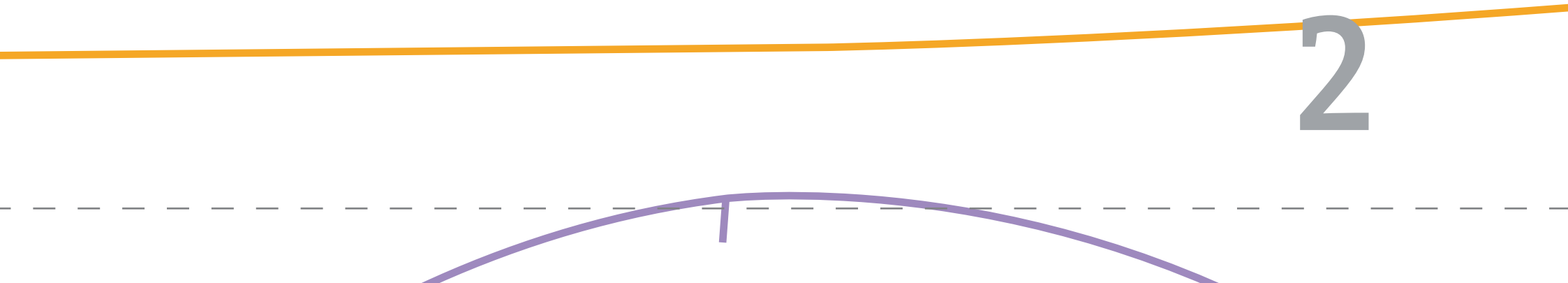
## SCHNITTMUSTER - ÜBERSICHT

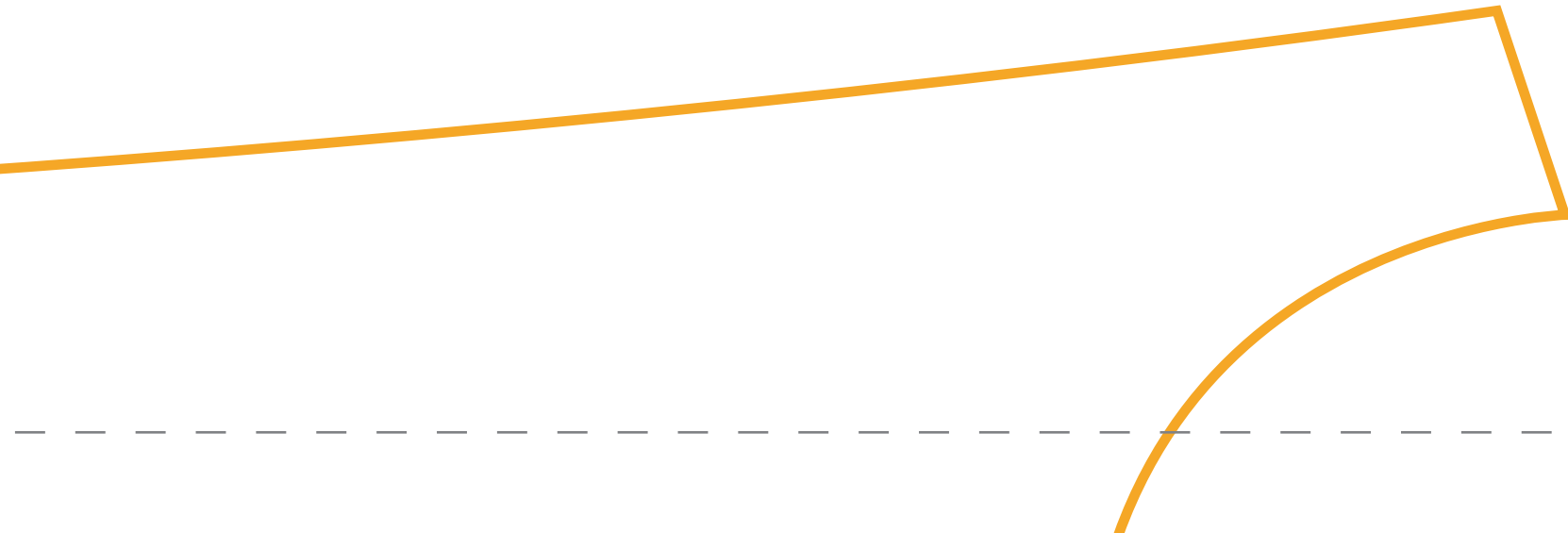


- Ärmel 2x / sleeves 2x
- Rückenteil 1x im sB / Backpanel 1 in sB
- Kragen 2x im Stoffbruch / collar 2x in fold
- Vorderteil 2x / front panel 2x

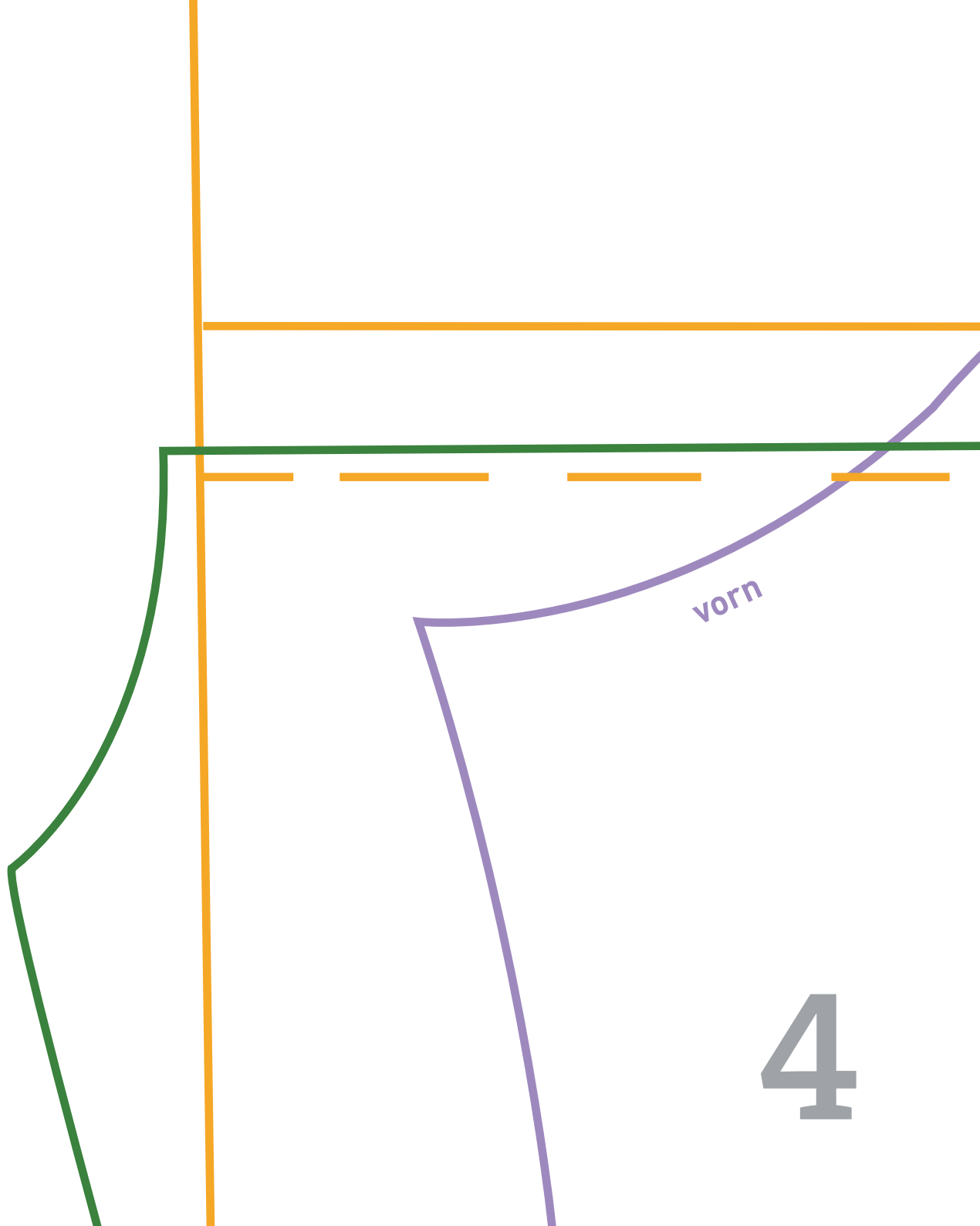


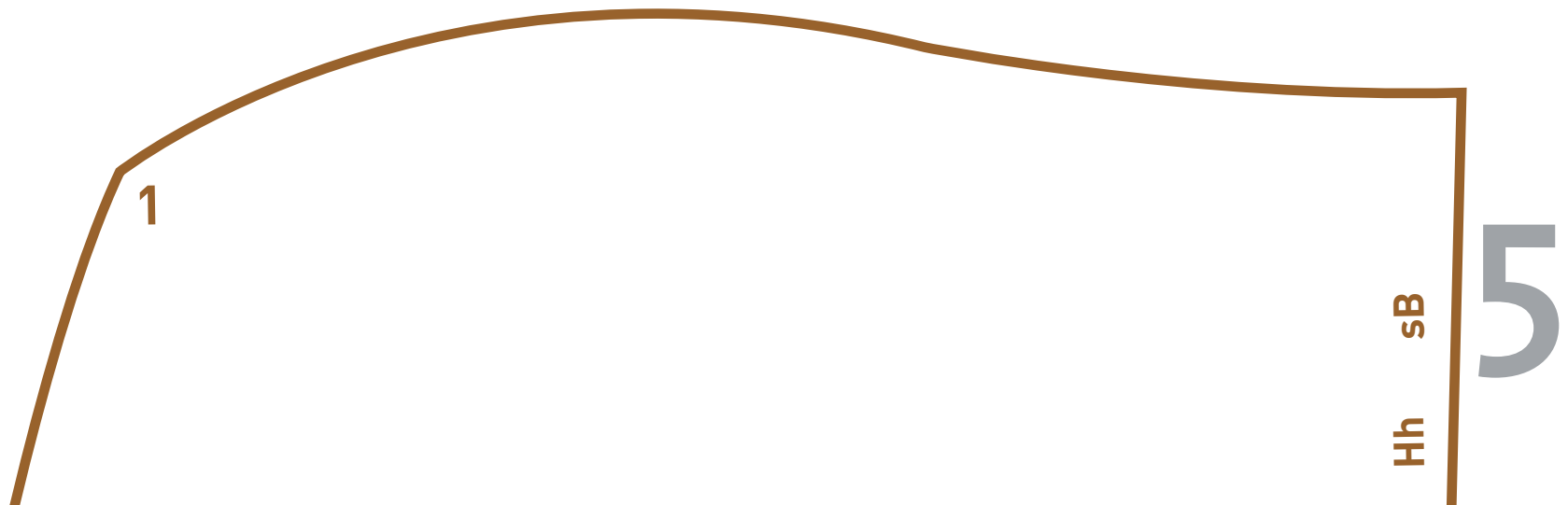
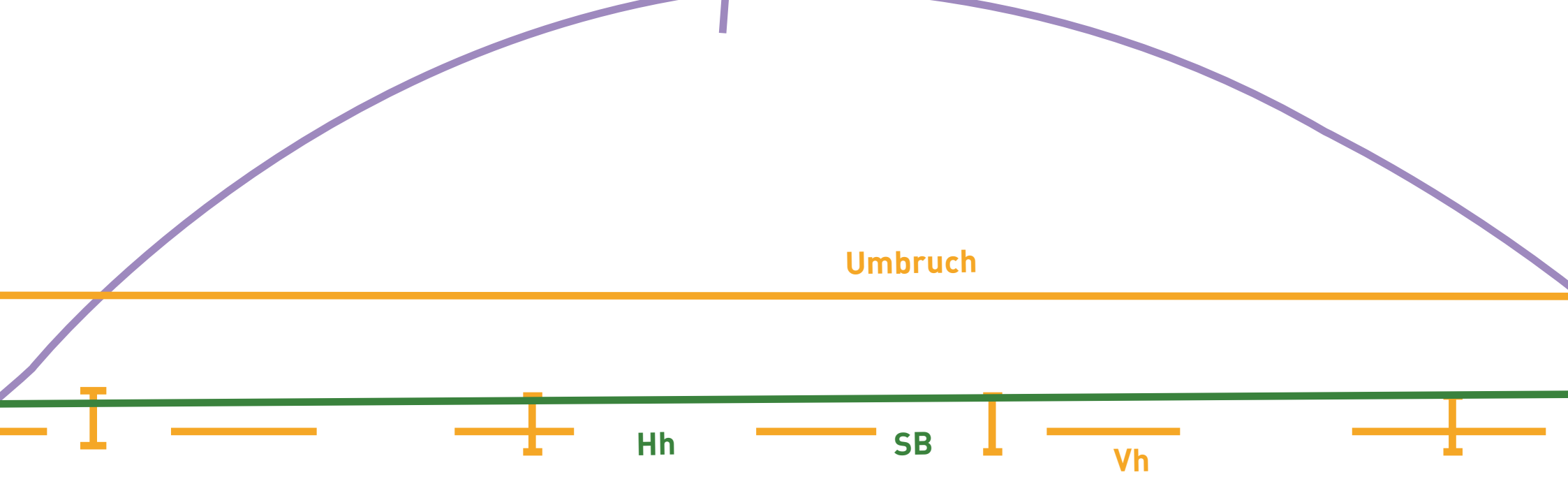
- Ärmel 2x / *sleeves 2x*
- Rückenteil 1x im sB / *Backpanel 1 in sB*
- Kragen 2x im Stoffbruch / *collar 2x in fold*
- Vorderteil 2x / *front panel 2x*

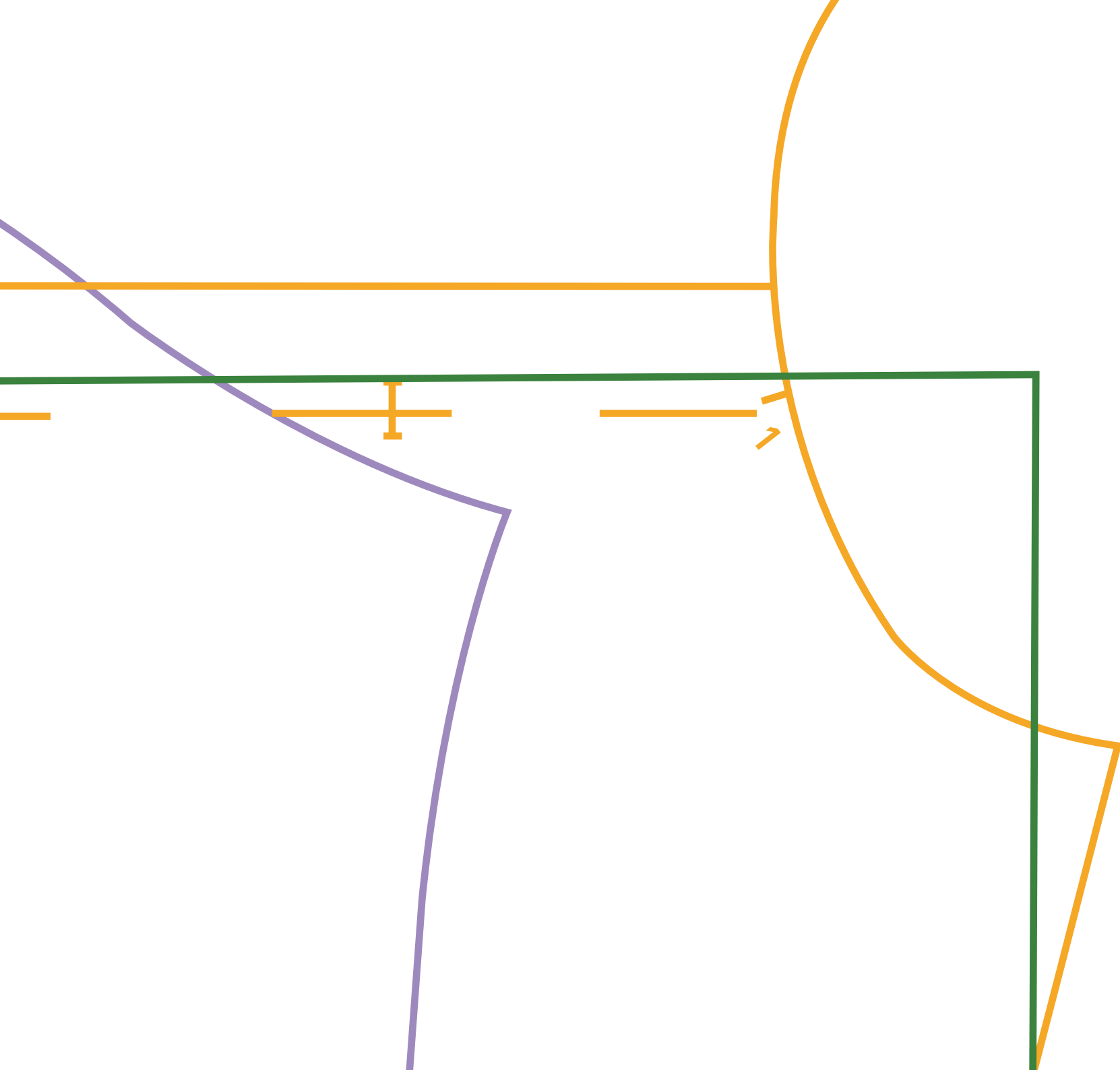




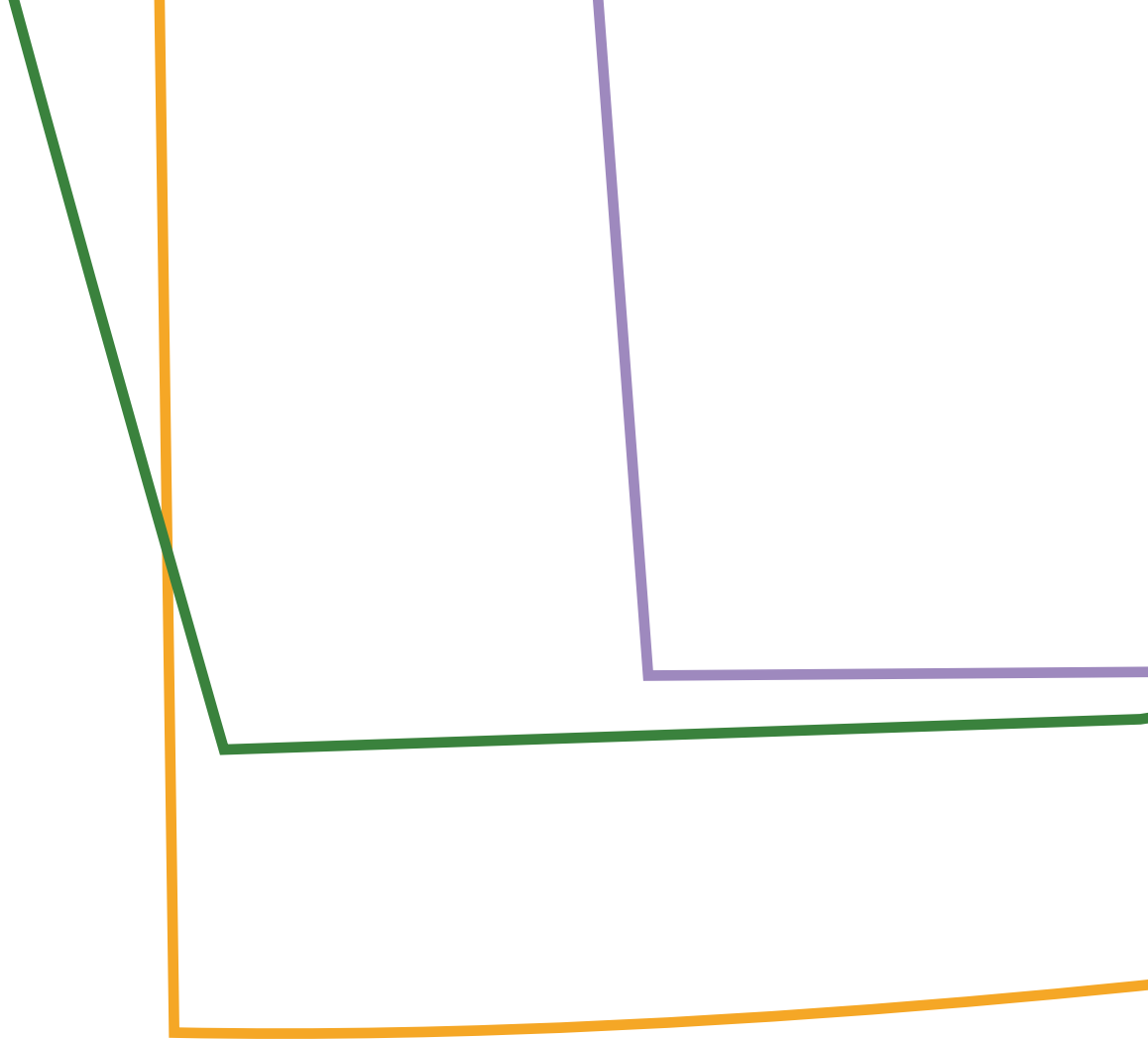
3











7

