

## ANLEITUNG



TITEL

### HELLROSA BALLROBE

AUS DEM FEATURE

Wasser Farben

SISTERMAG

N°25

GRÖSSE 36

## ANLEITUNG

### MATERIALIEN

- » 3 m schwerer Viskosestoff (gekauft bei [Stoffmarkt-holland](#))
- » Nahtreißverschluss 50 cm
- » 2 Knöpfe

1. Abnäher im Vorderteil nähen
2. Im Vorderteil wie eingezeichnet einreihen und zusammennähen
3. In den hinteren Rockteilen Abnäher nähen
4. Hintere Rückenteile an der unteren Kante einreihen und an die Rockteile nähen
5. Reißverschluss einnähen, Zeichen beachten
6. Hintere Naht schließen
7. Schulternähte und Seitennähte nähen
8. 2 Schlaufen nähen und zeichengemäß annähen
9. Besätze zusammennähen und die Armlöcher und Ausschnittkante damit verstürzen
10. Dabei die Schlaufen zwischenfassen
11. Die hinteren Schlitzkanten nach innen schlagen und mit der Hand unsichtbar annähen
12. Saum arbeiten
13. Knöpfe annähen



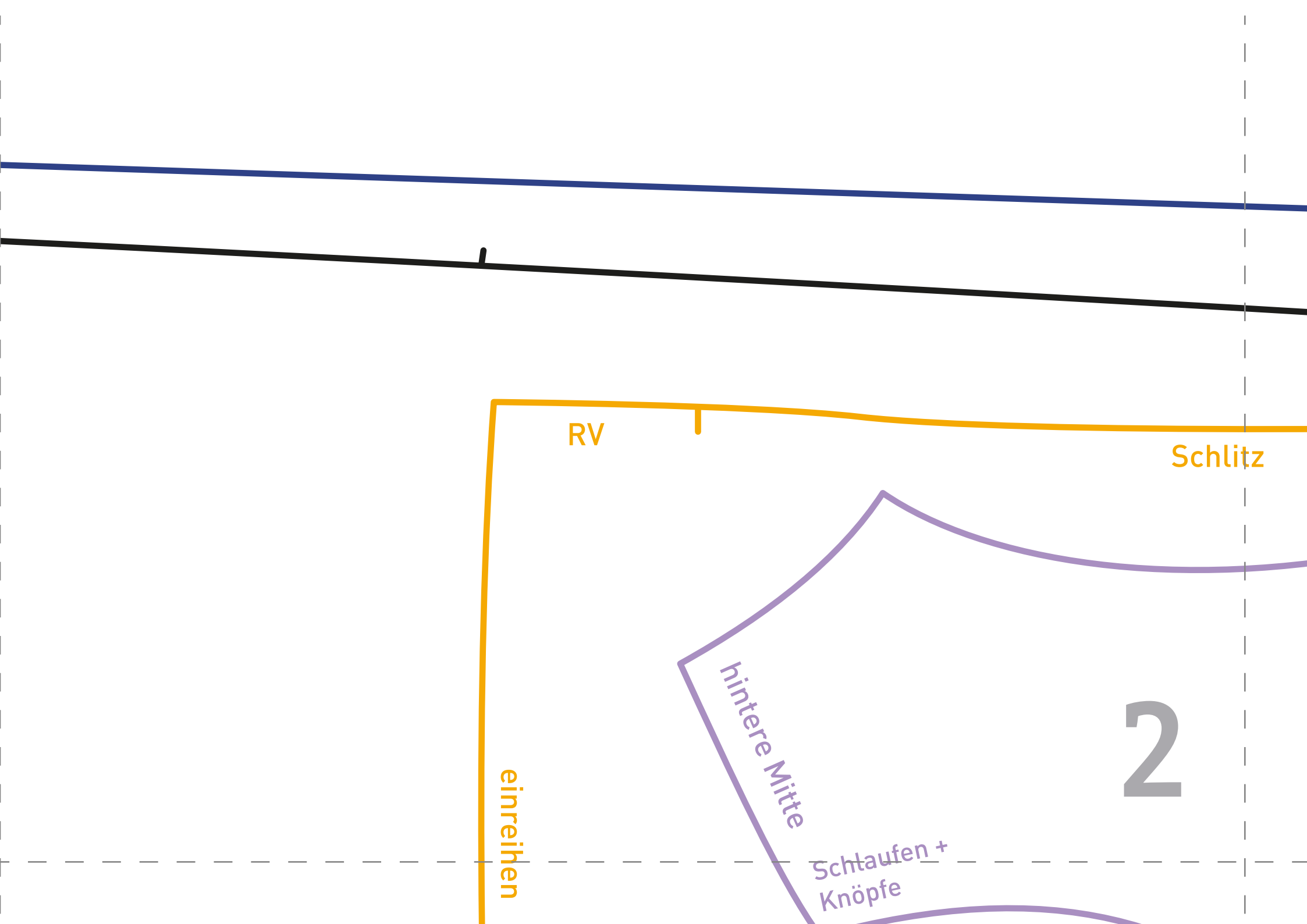
## SCHNITTMUSTER - ÜBERSICHT



- Vorderteil 1x im SB / *front panel 1x*
- hinteres Rockteil 2x / *back skirt panel 2x*
- hinteres Rückenteil 2x / *back panel 2x*
- vorderer Besatz 1x im SB / *front valance 2x*
- hinterer Besatz 2x / *back valance 2x*



- Vorderteil 1x im SB / *front panel 1x*
- hinteres Rockteil 2x / *back skirt panel 2x*
- hinteres Rückenteil 2x / *back panel 2x*
- vorderer Besatz 1x im SB / *front valance 2x*
- hinterer Besatz 2x / *back valance 2x*



RV

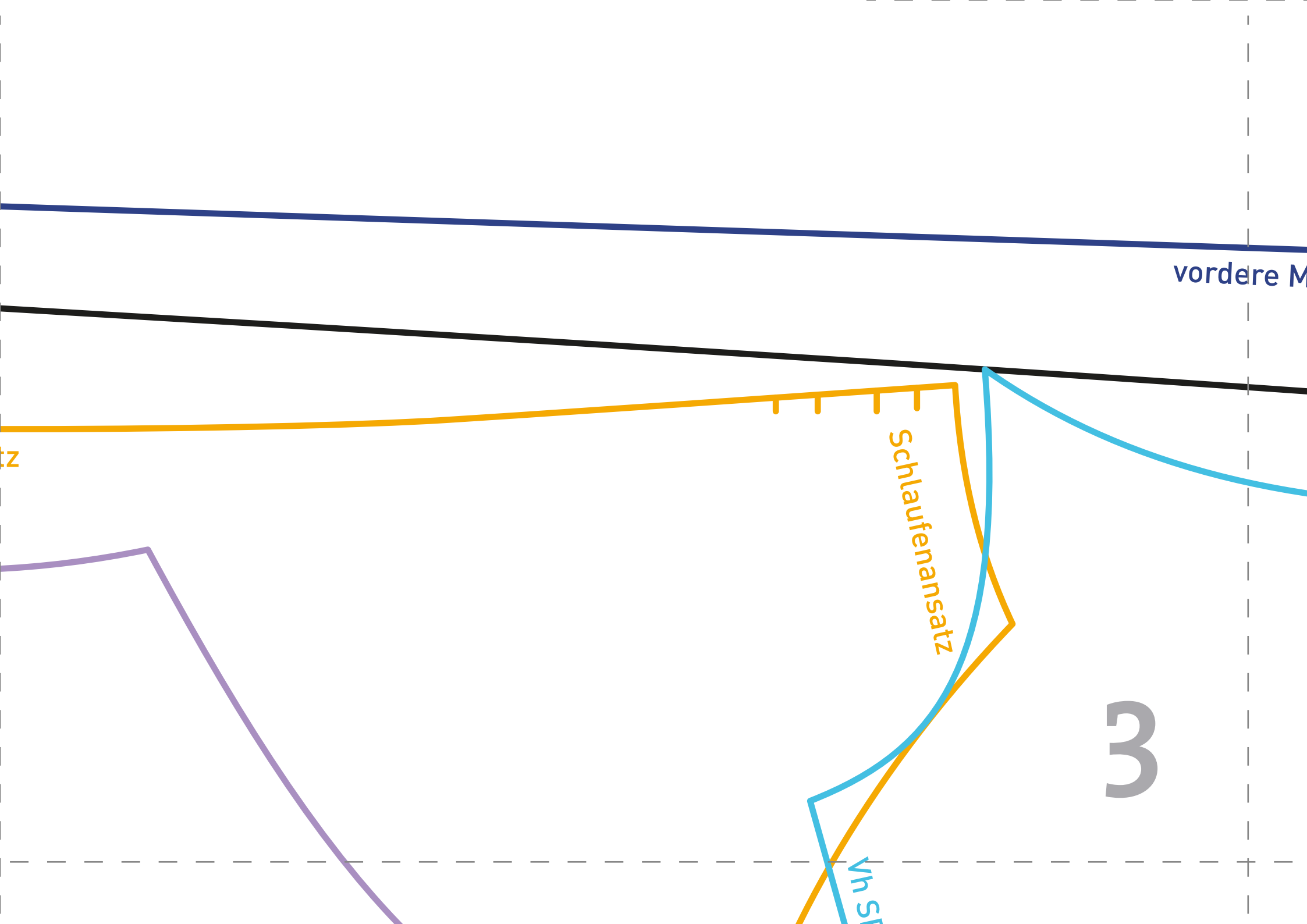
Schlitze

einreihen

hintere Mitte

Schlaufen +  
Knöpfe

2



vordere M

tZ

Schlaufenansatz

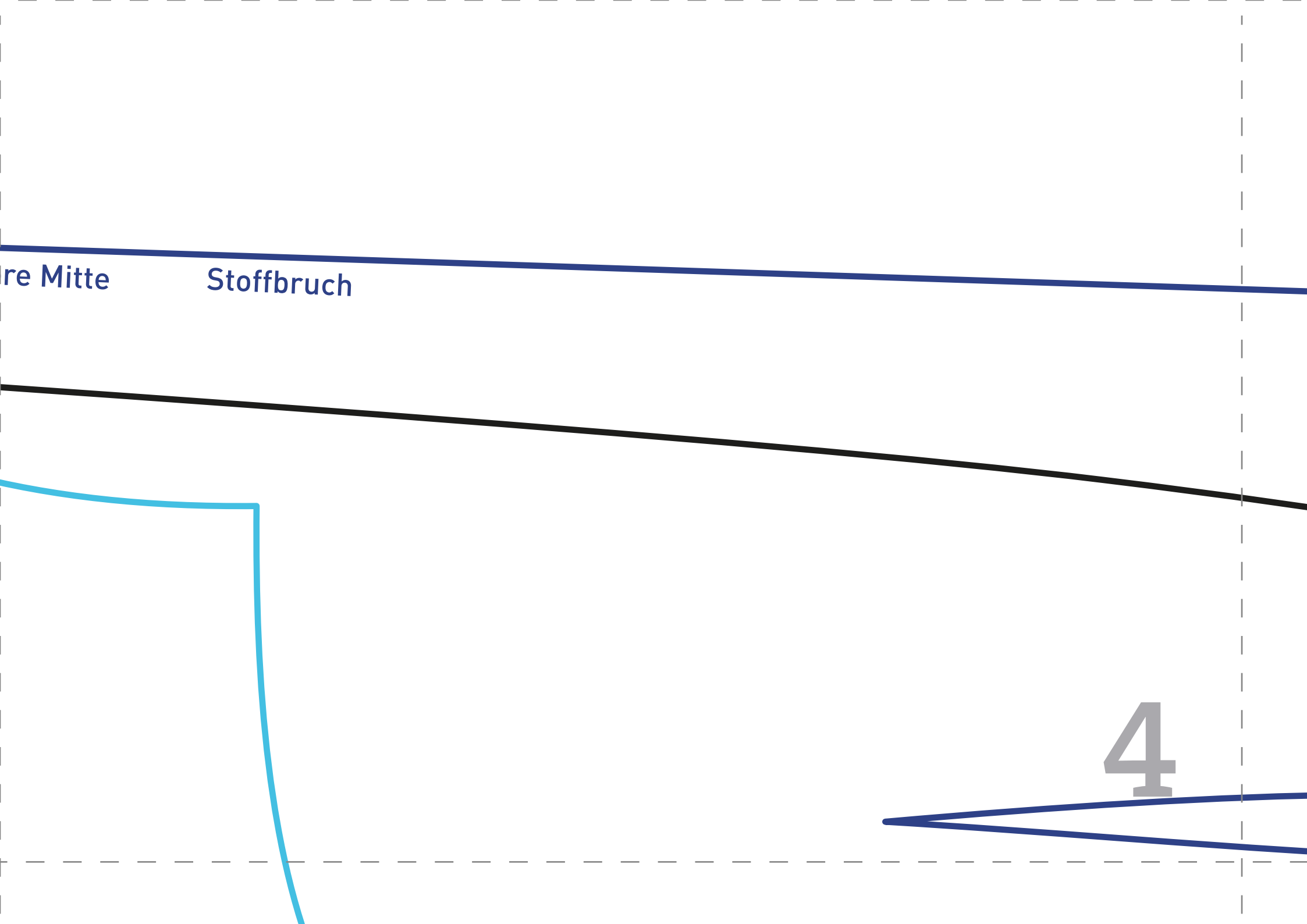
3

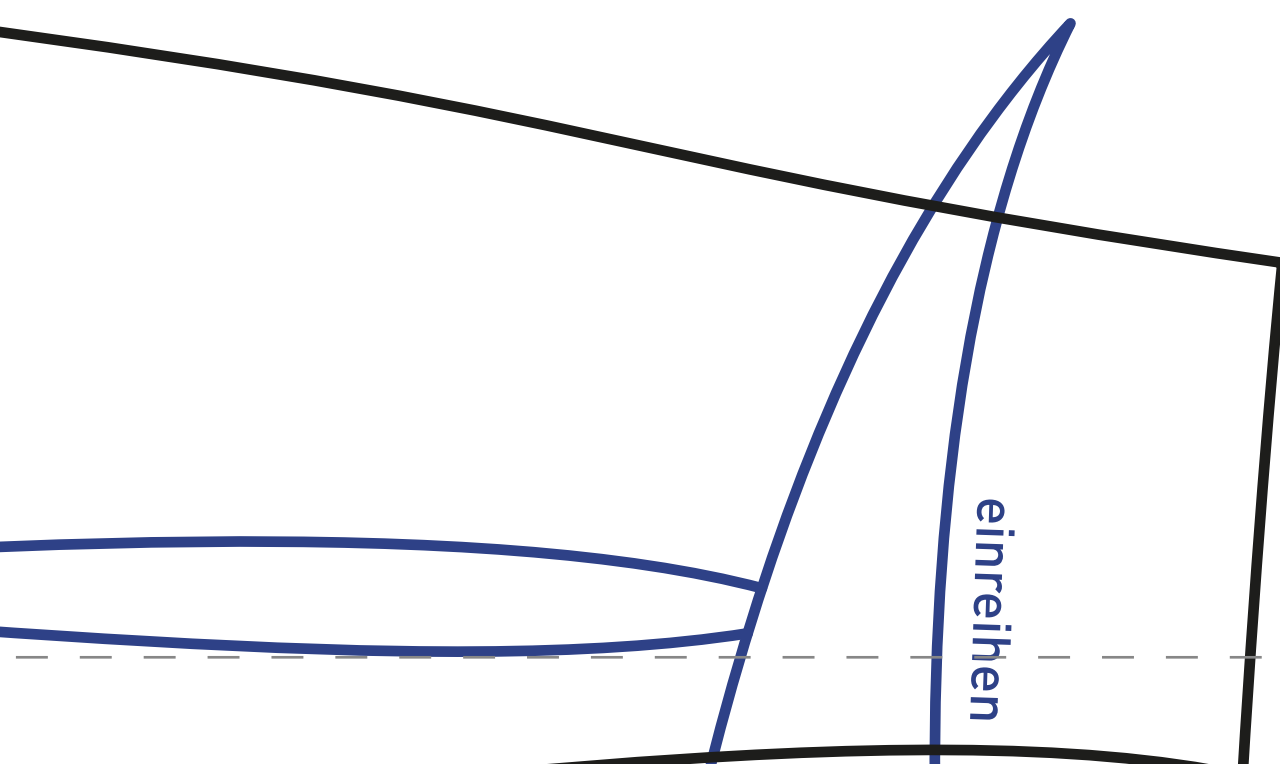
Yh St

re Mitte

Stoffbruch

4

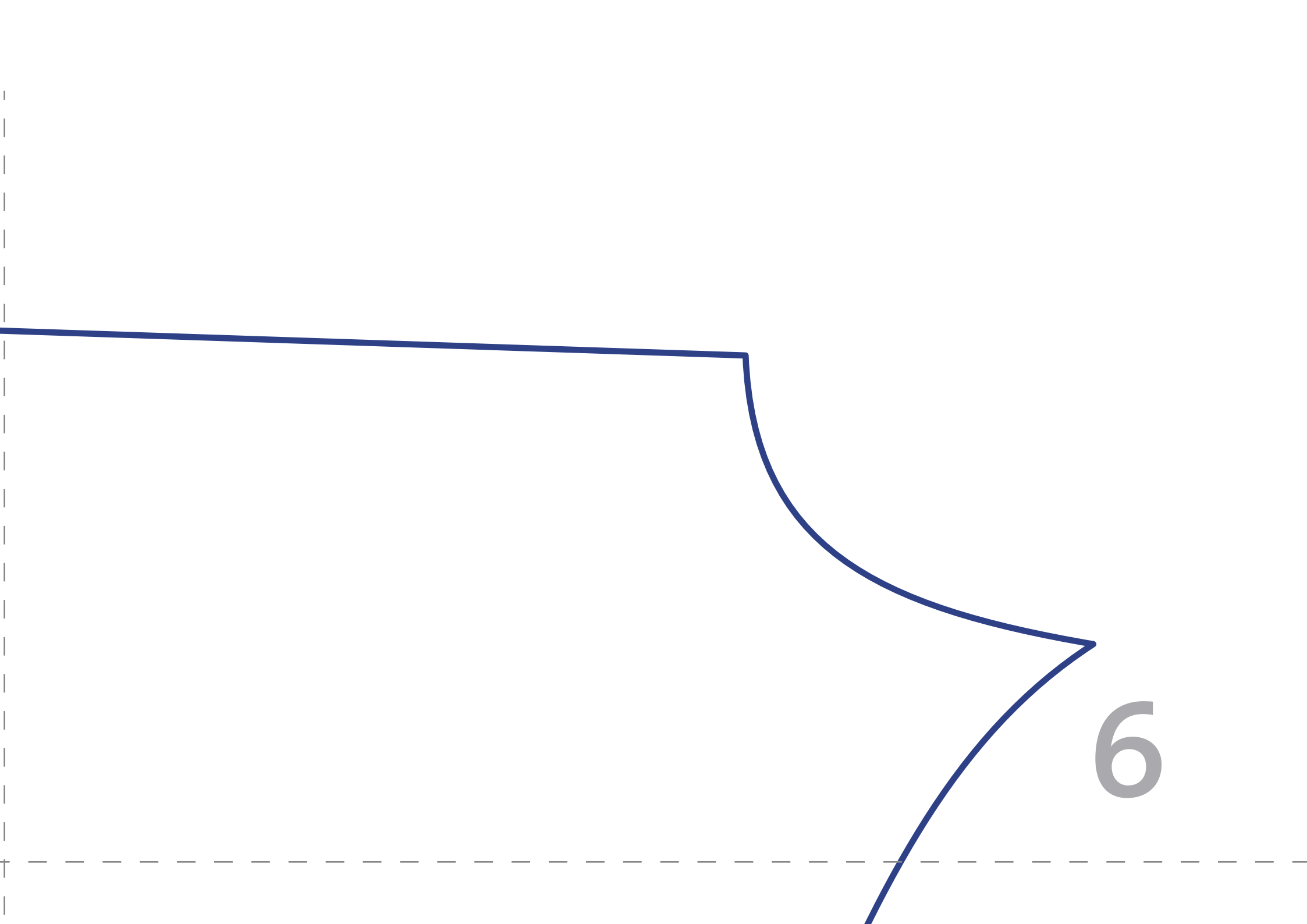




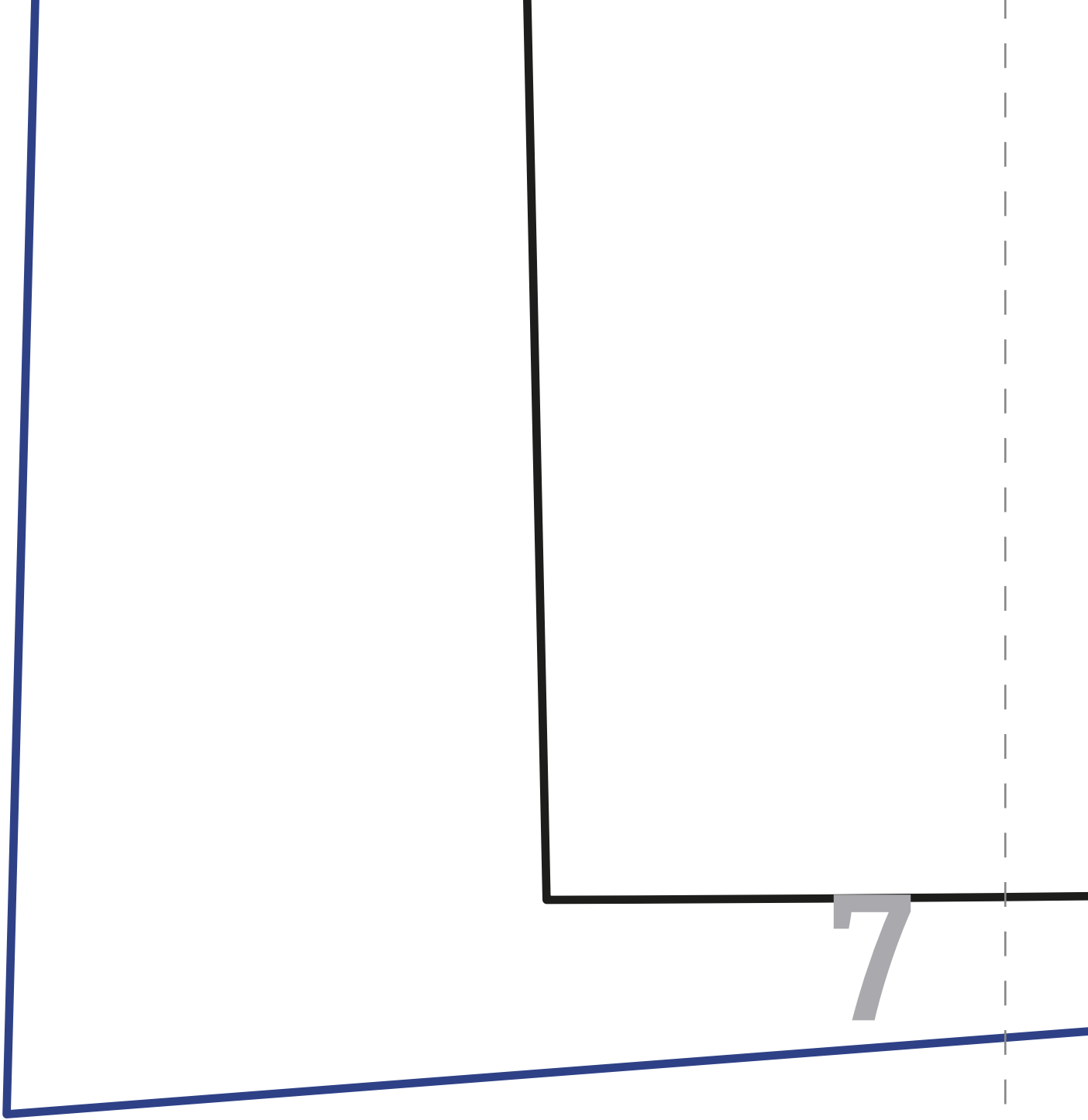
einreihen

5

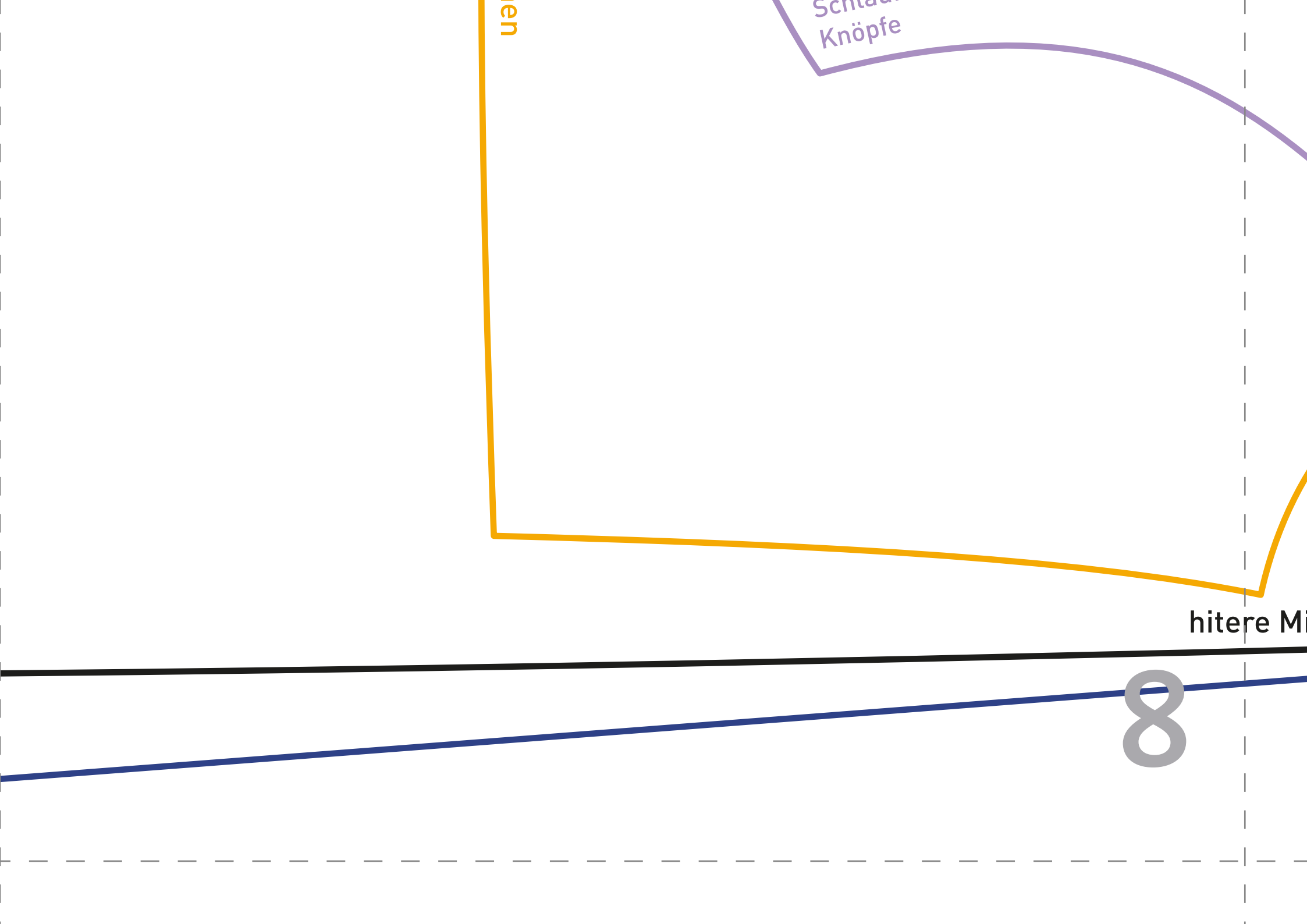








7

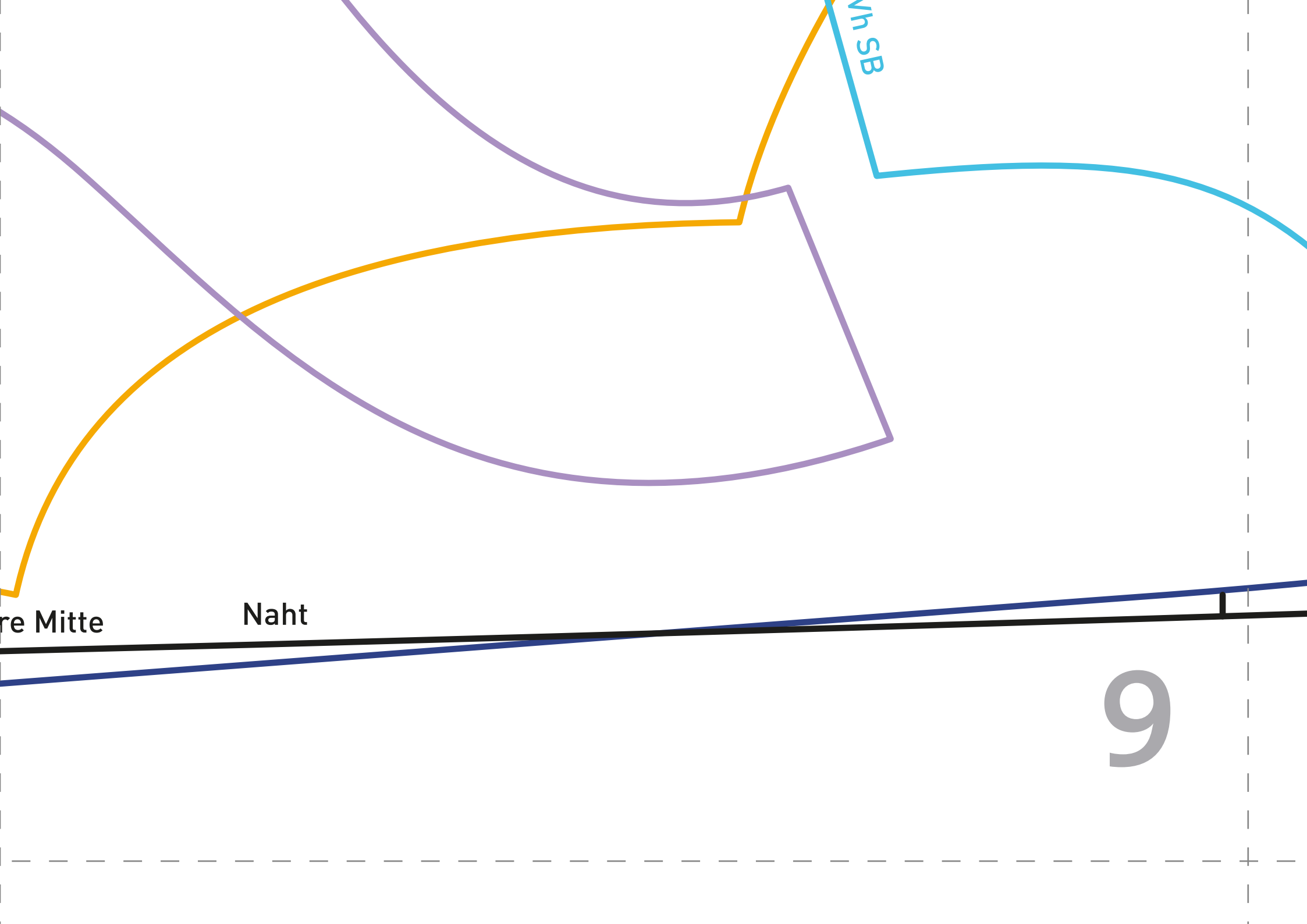


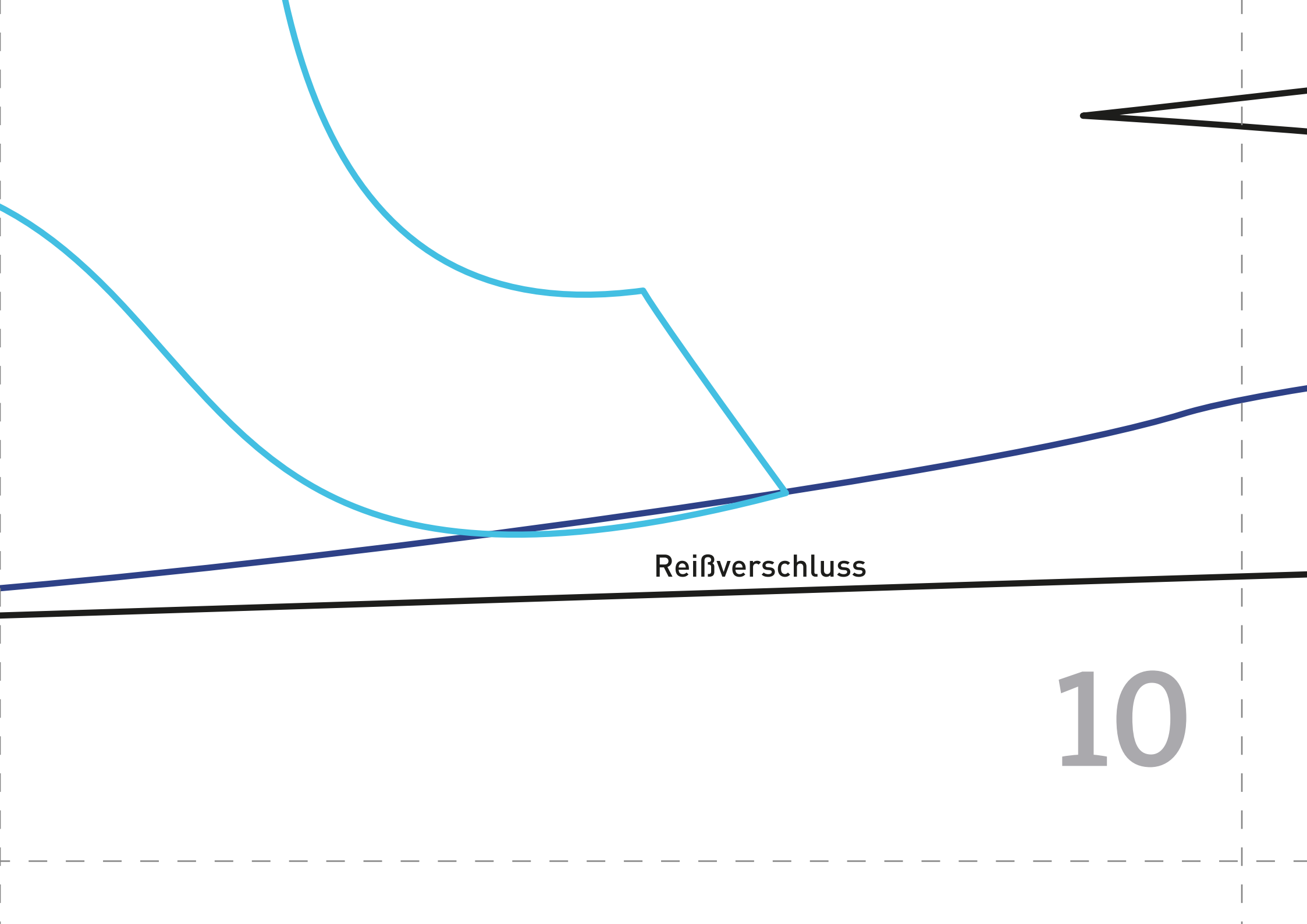
Schlüssel  
Knöpfe

en

hitere M

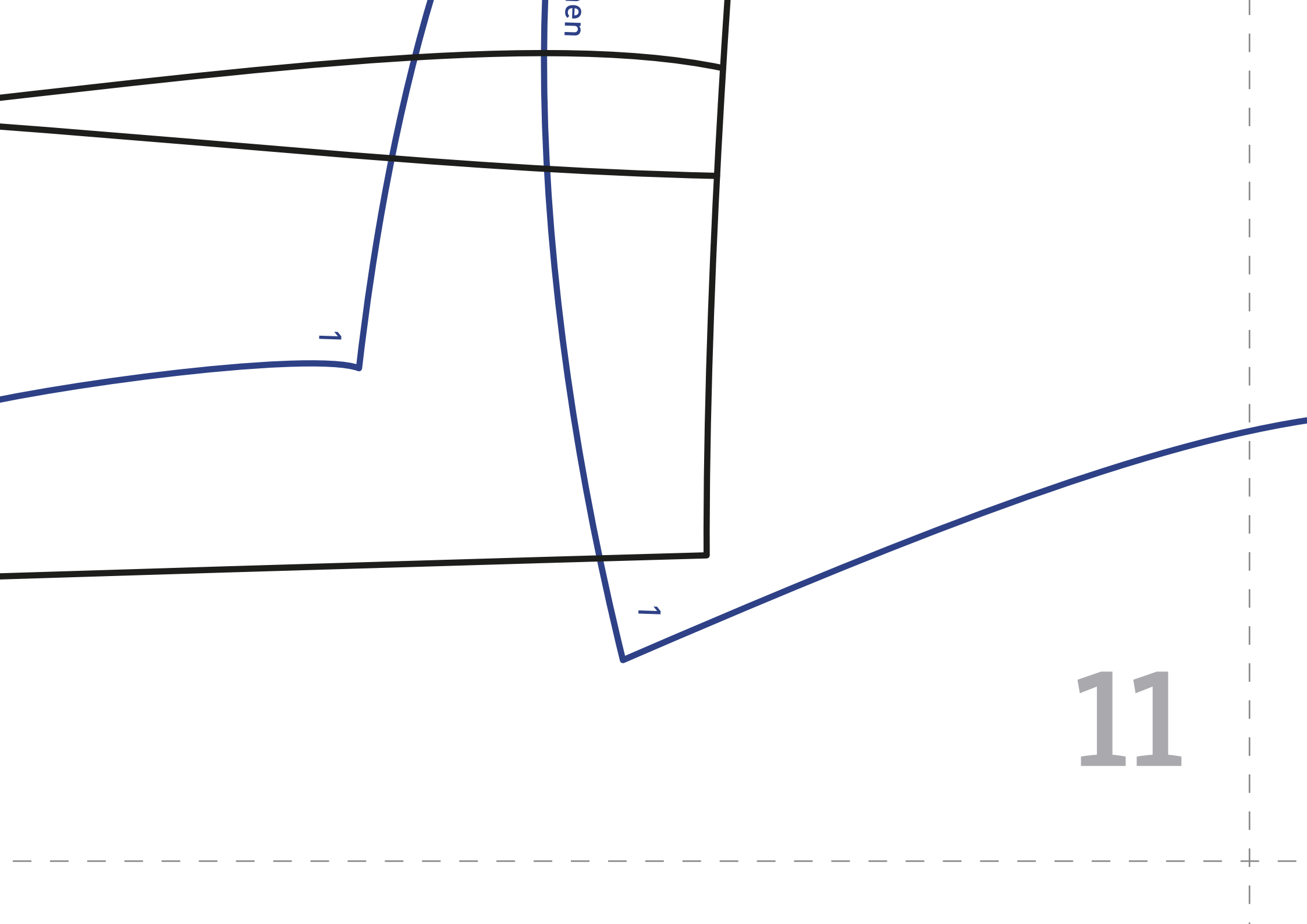
8





Reißverschluss

10

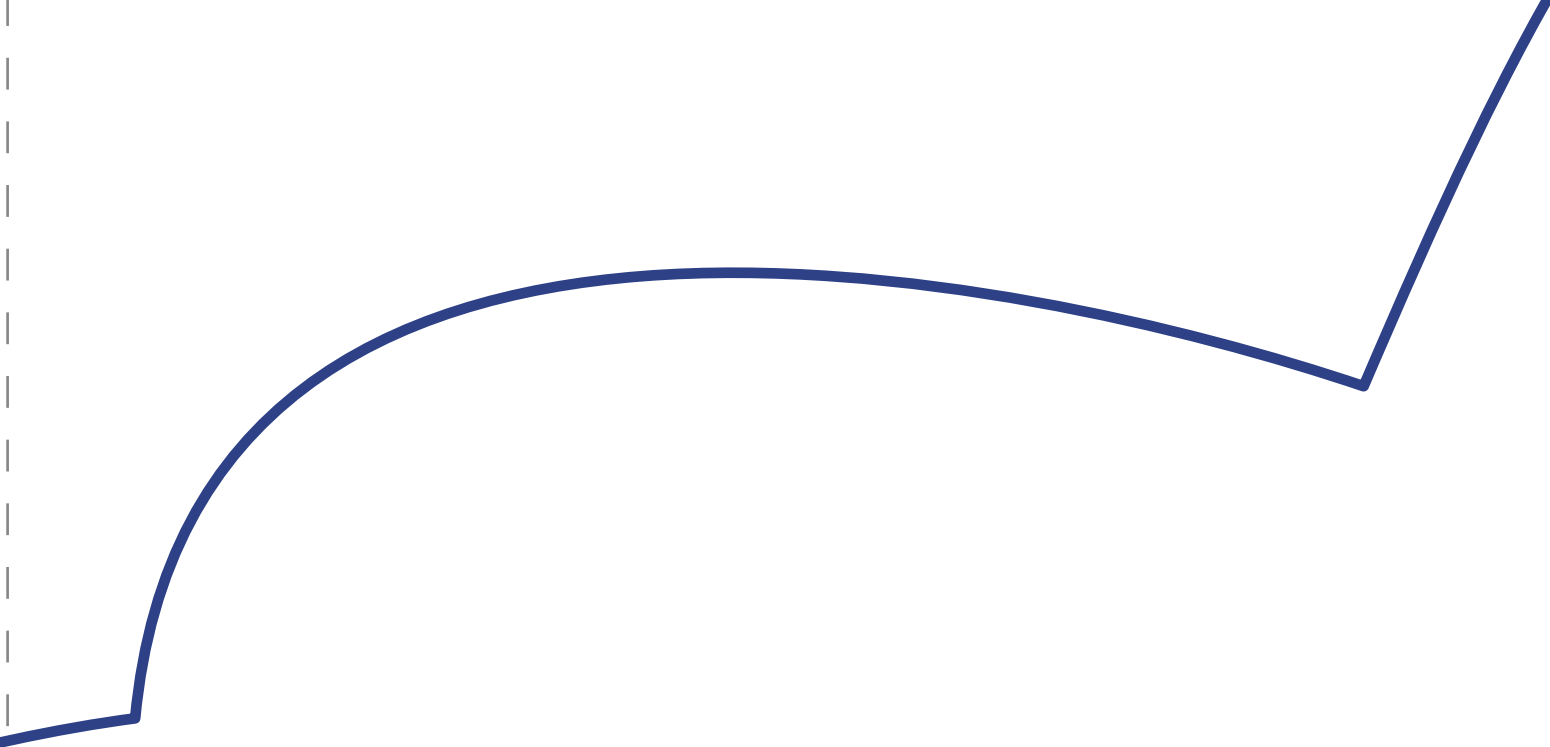


en

1

1

11



12