

ANLEITUNG



TITEL

BLUMENOBERTEIL AUS SEIDE

AUS DEM FEATURE

Mode und Tapeten

SISTERMAG

N°24

GRÖSSE 38

MATERIALIEN

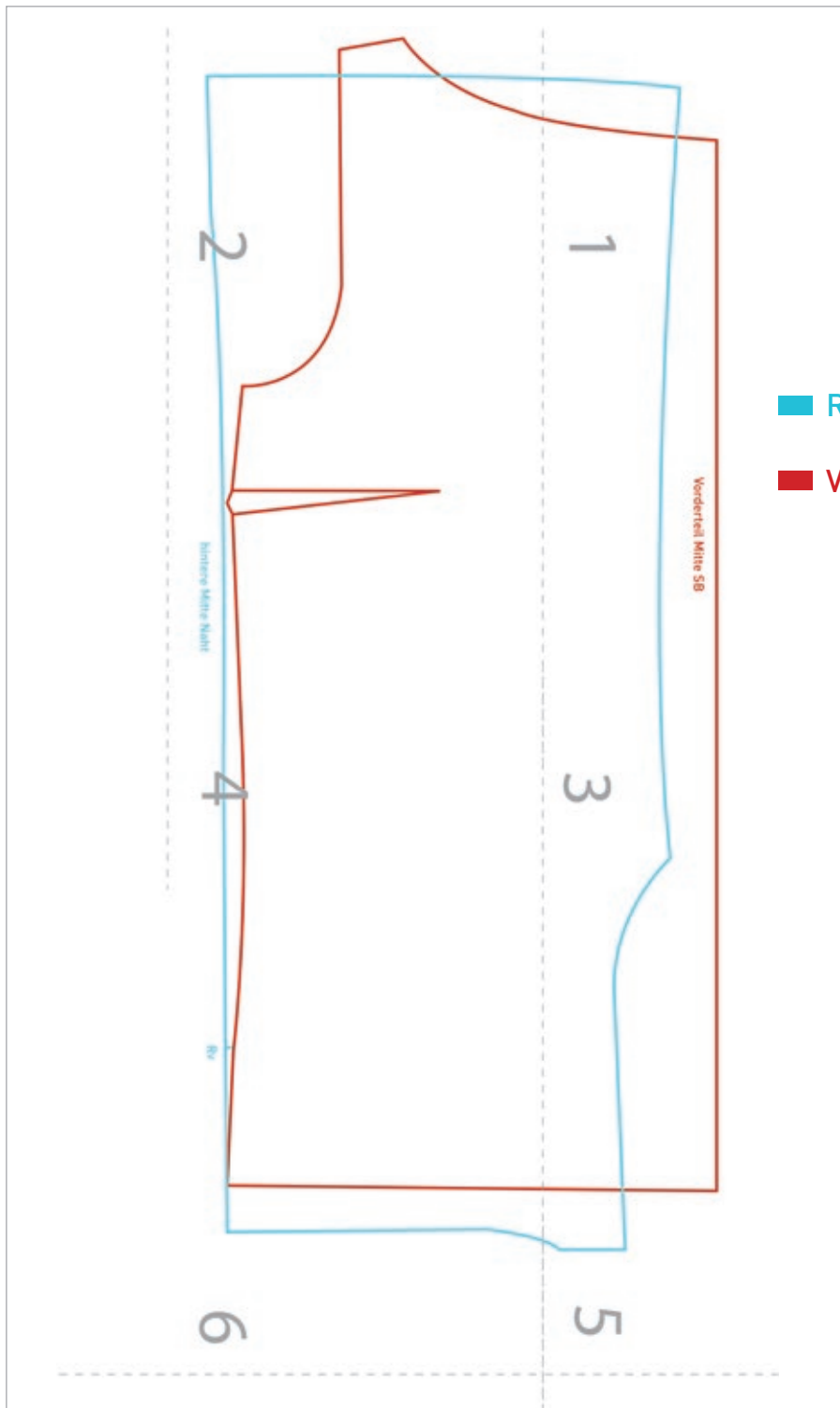
- » 0,7 m Seide
- » Reißverschluss 8 cm

ANLEITUNG

1. Abnäher nähen
2. Schulter- und Seitennähte schließen
3. Rückennaht nähen und Reißverschluss einnähen
4. Arm- und Halsausschnitt mit Schrägstreifen verstärken, innen per Hand unsichtbar annähen
5. Saum umbügeln und mit der Hand säumen



SCHNITTMUSTER - ÜBERSICHT



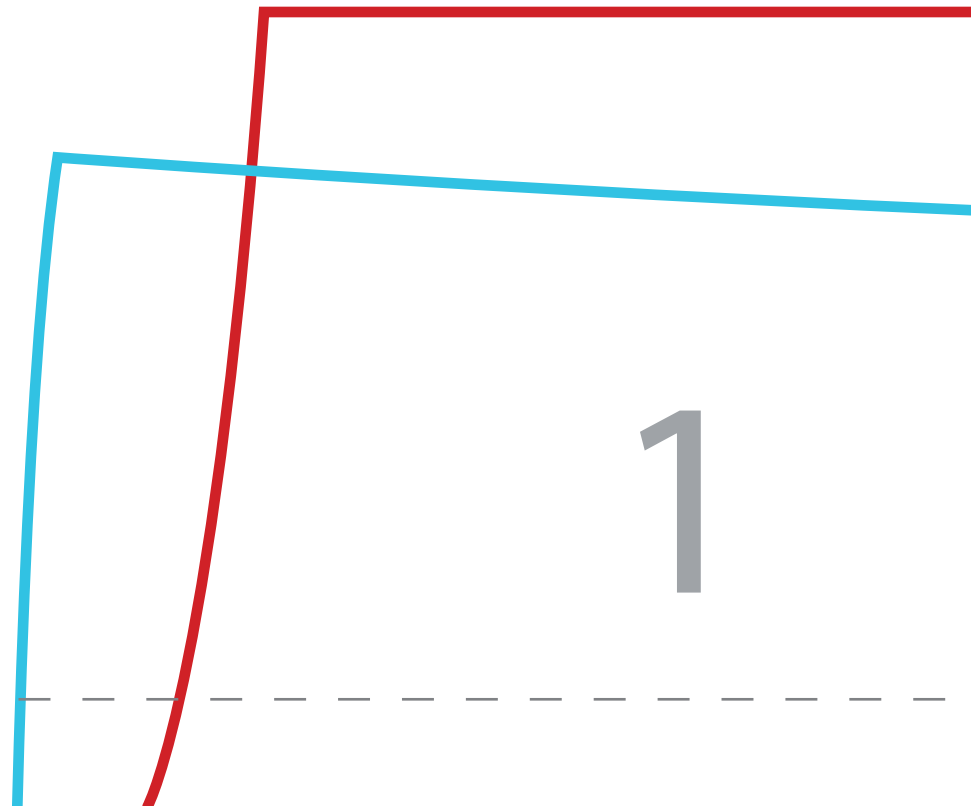
■ Rückenteil 2x / *back panel 2x*

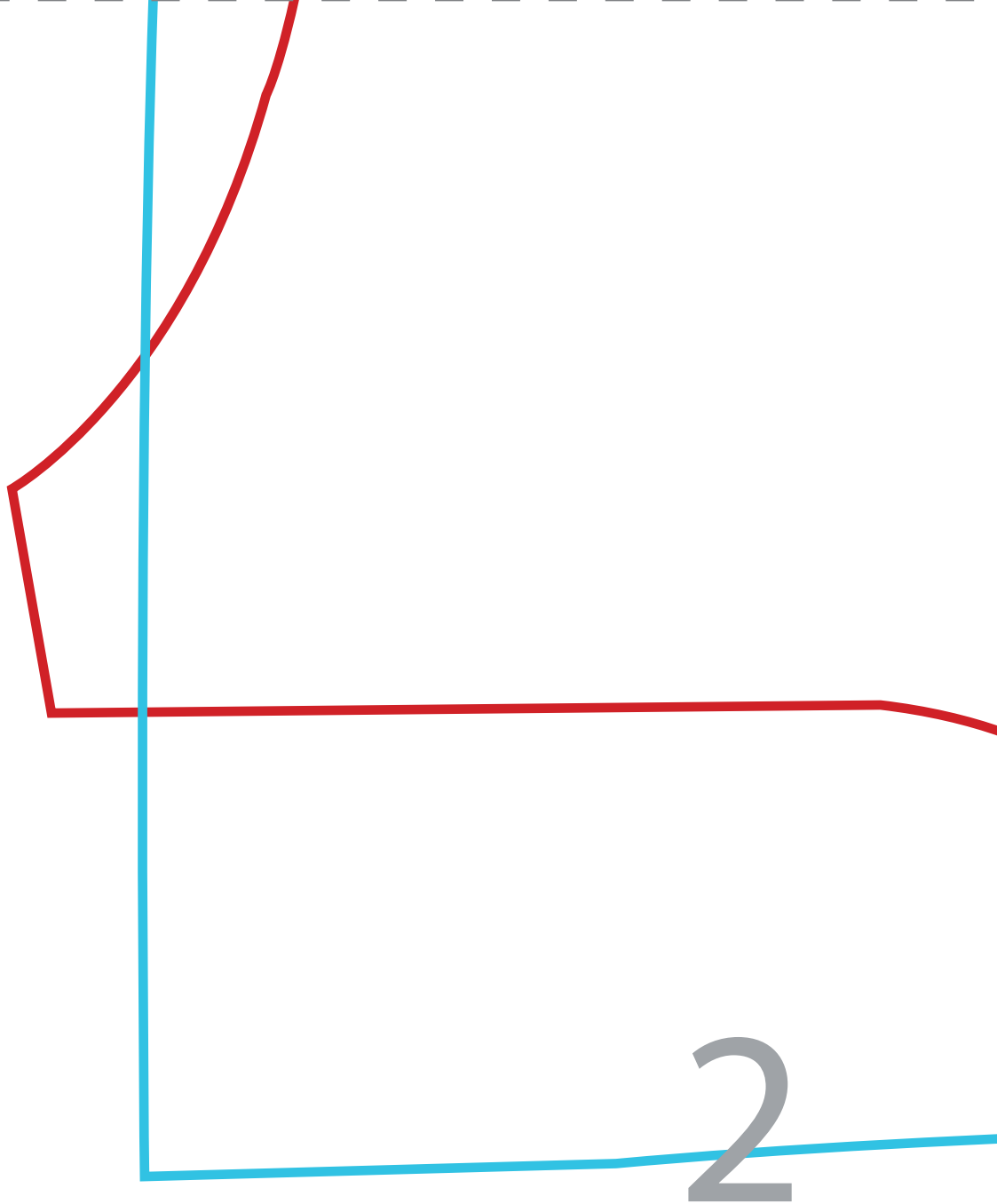
■ Vorderteil 1x in SB / *front panel 1x*



■ Rückenteil 2x / *back panel 2x*

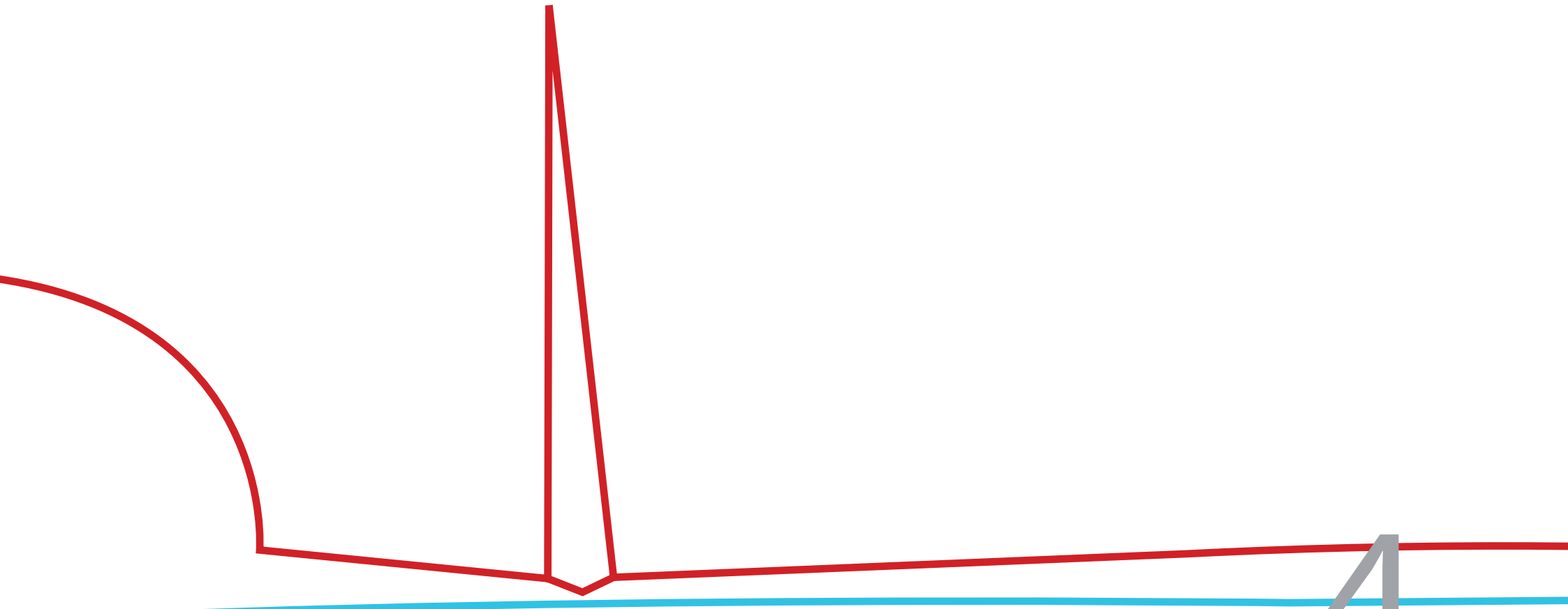
■ Vorderteil 1x in SB / *front panel 1x*





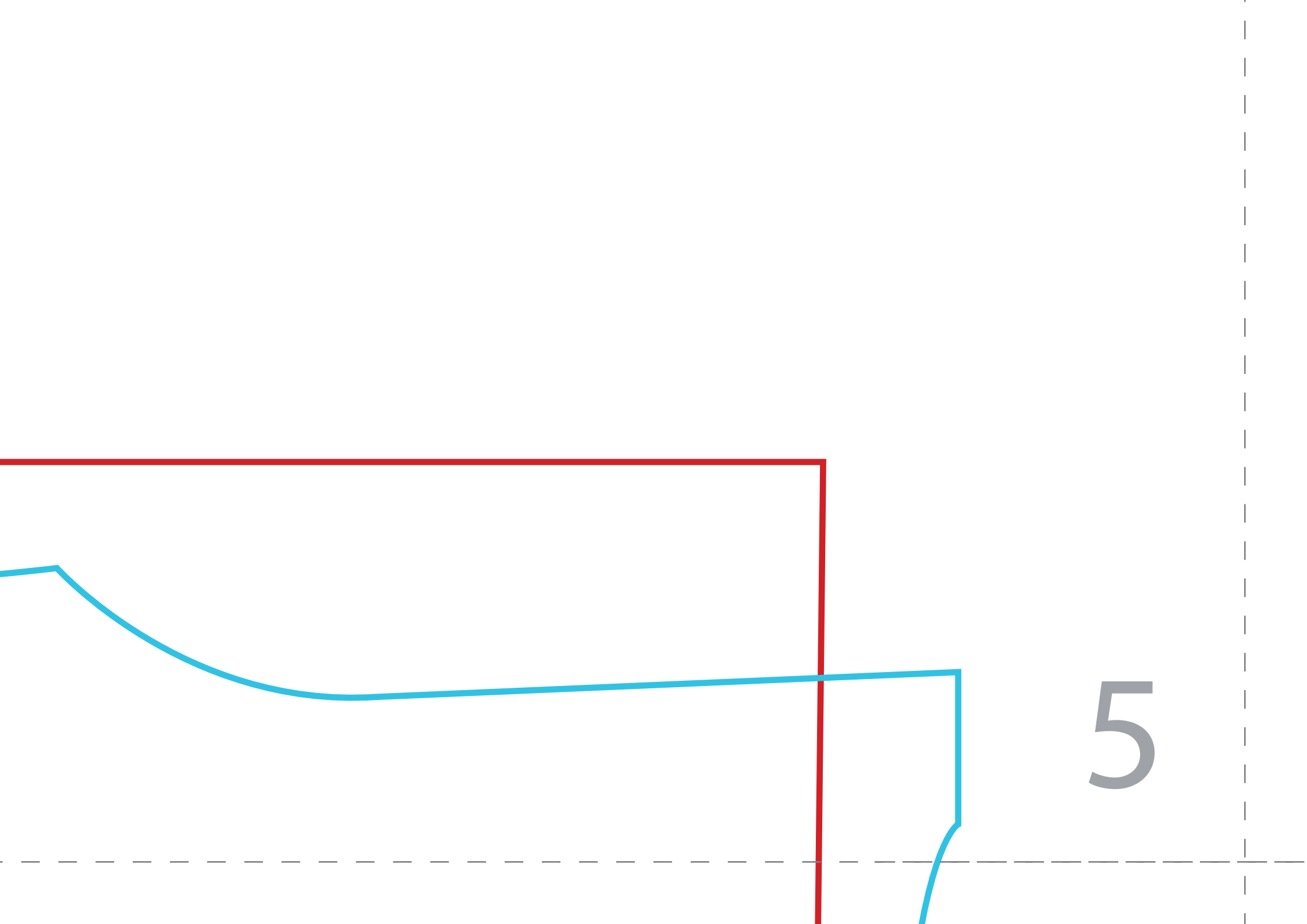
Vorderteil Mitte SB

3

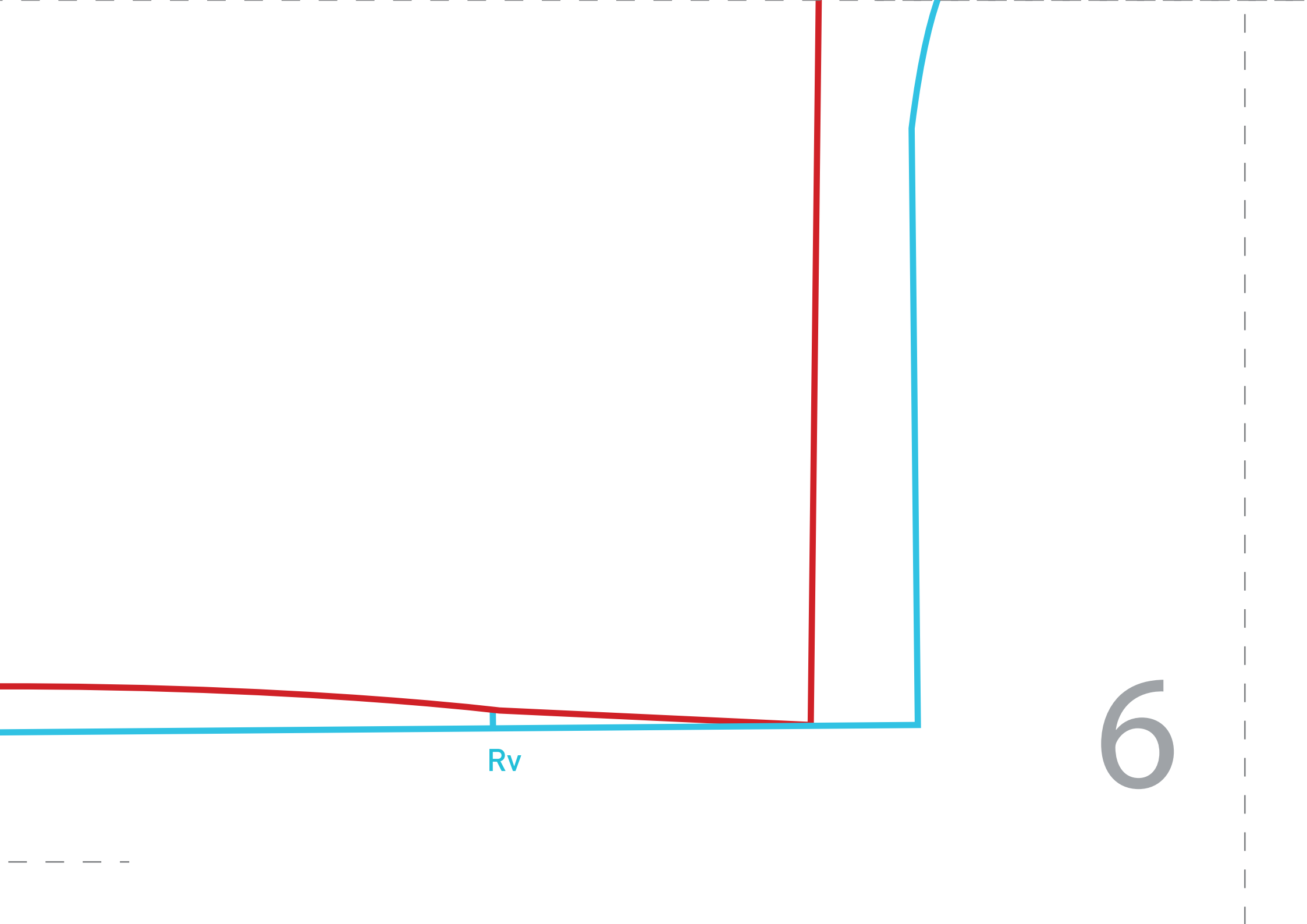


hintere Mitte Naht

4



5



Rv

6