



sister
MAG



ANLEITUNG

TITEL

BLAUKARIERTES KLEID MIT AUFGESTICKTEN BLUMEN

AUS DEM FEATURE

Frühlingsmode von 10 bis 20 Grad

SISTERMAG

N°18

GRÖSSE 36/38

MATERIALIEN

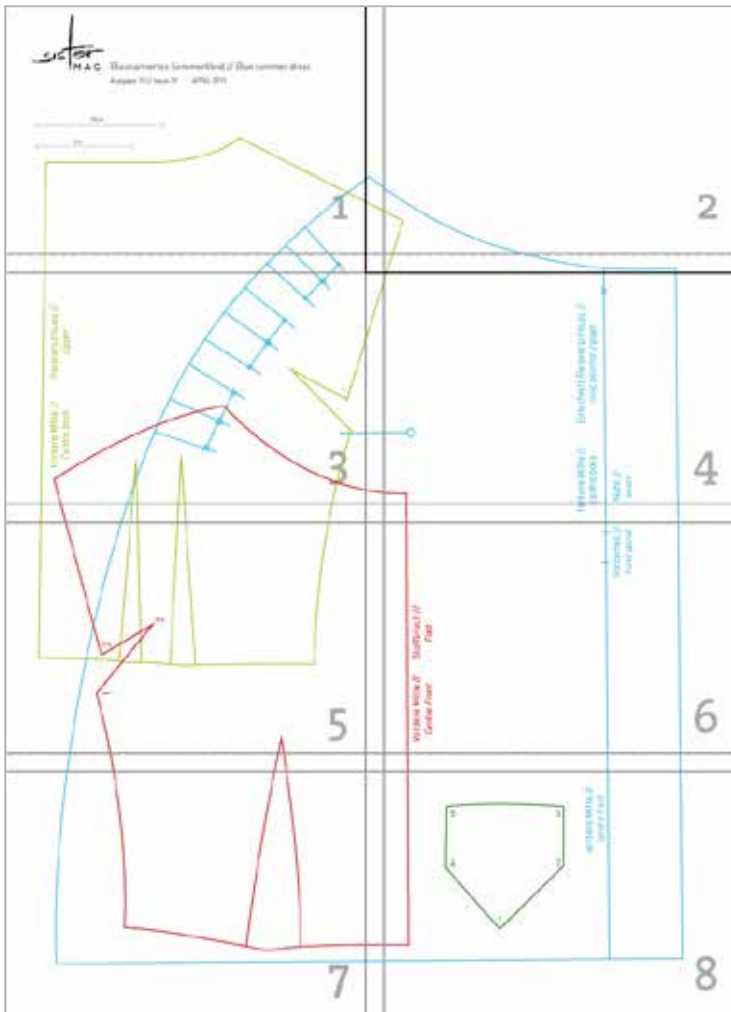
- » 1,7m Baumwollstoff
z.B. <http://bit.ly/1J5p-4xE>
- » Reißverschluss 60cm
- » Seidenbänder <http://bit.ly/10BdiJG>

ANLEITUNG

1. Abnäher im Vorderteil und den Rückenteilen nähen
2. Ärmelzwickel nach den Zahlen einsetzen, Schulter- und Seitennähte schließen
3. Rockbahnen aufeinander legen und die Seitennähte nähen
4. Falten schnittgemäß aufeinander legen und absteppen
5. Oberteil mit dem Rockteil zusammenheften und anprobieren
6. Oberteil und Rockteil zusammensteppen
7. Hintere Naht bis zum Reißverschlussansatz zusammennähen (Falte beachten)
8. Reißverschluss einnähen
9. Säume an den Ärmeln und der unteren Kleidkante arbeiten
10. Halsausschnittkante mit Schrägstreifen verstärken
11. Die Schultern mit den Seidenbändern, Perlen und Pailletten besticken <http://bit.ly/1Gddu2N>
12. Falls gewünscht einen Tüllunterrock nähen (siehe sisterMAG Nr. 14)



SCHNITTMUSTER - ÜBERSICHT

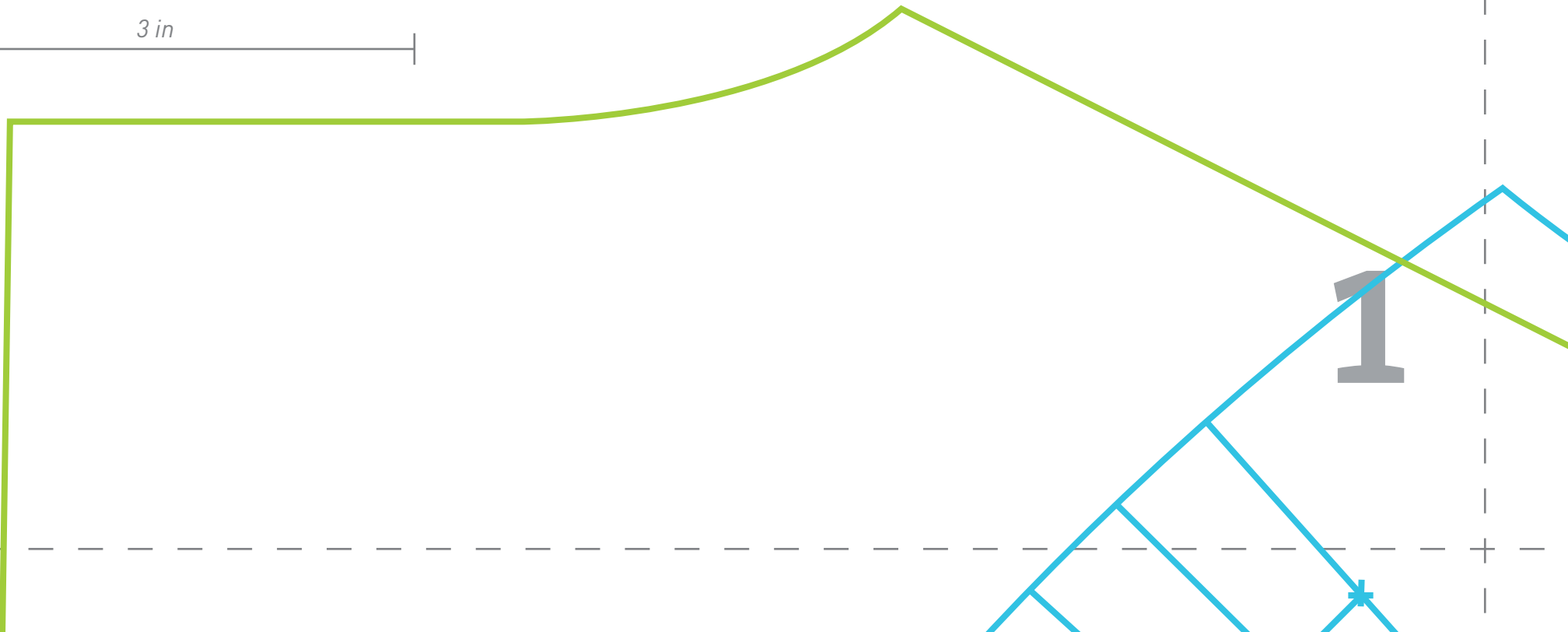


Rückenteil (2x)

Rockteil (2x im Stoffbruch)

Ärmelzwickel (2x)

Vorderteil (1x im Stoffbruch)

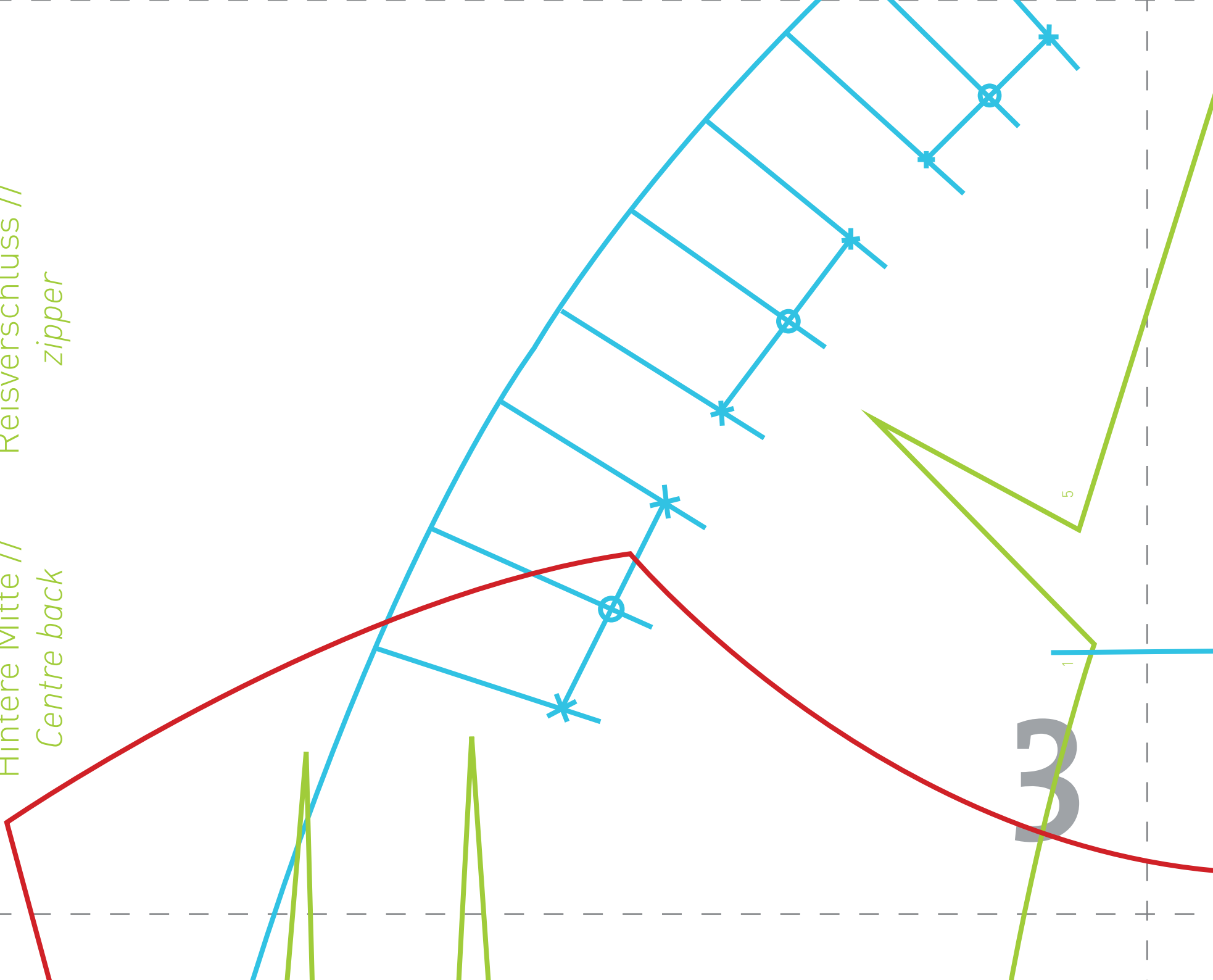


- Rückenteil 2x / *back panel 2x*
- Rockteil 2x im Stoffbruch / *skirt panel 2x to fold*
- Vorderteil 1x im Stoffbruch / *front panel 1x to fold*
- Ärmelzwickel 2x / *gosset for sleeves 2x*

2

Hintere Mitte //
Centre back

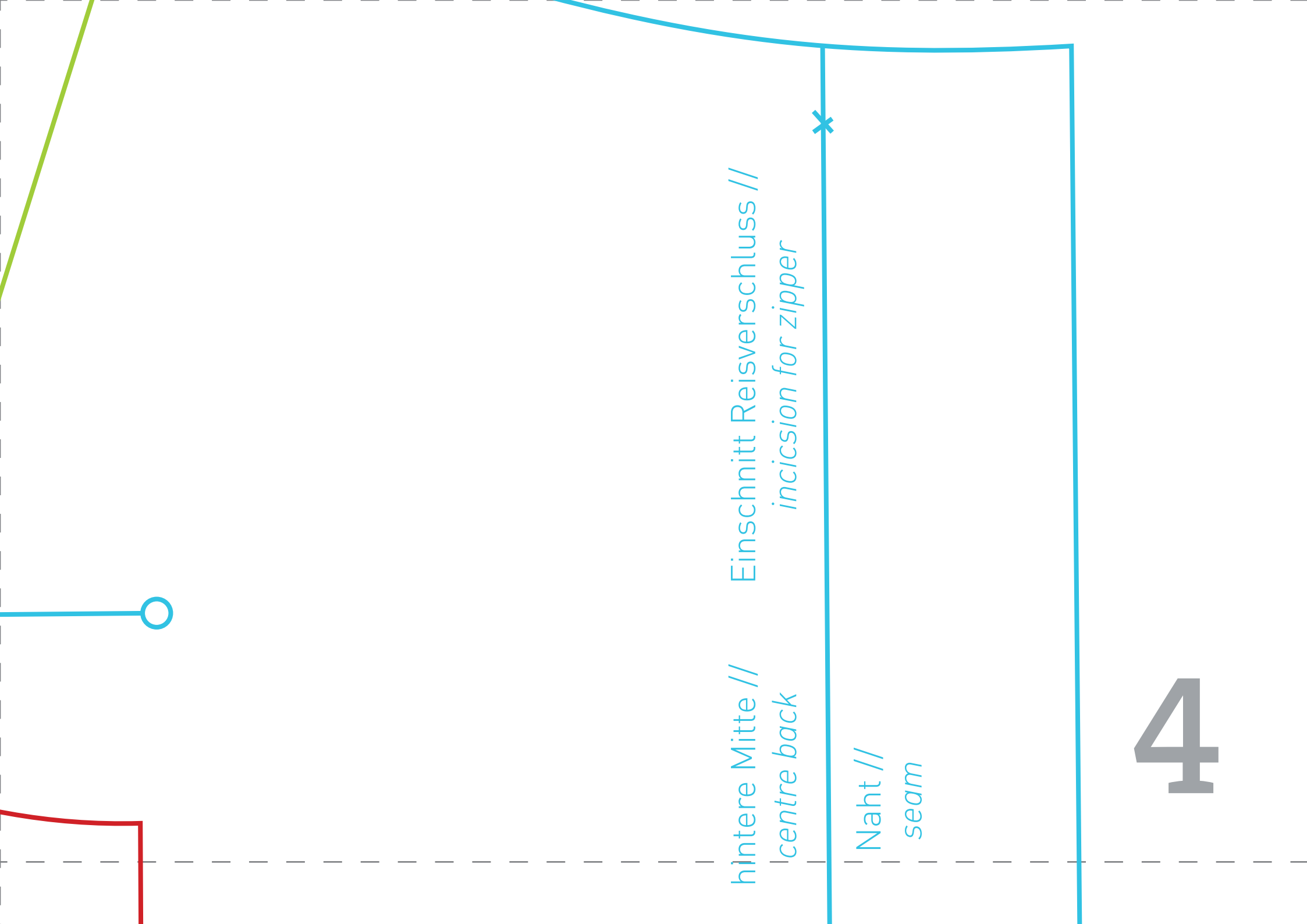
Reisverschluss //
zipper



3

1

5

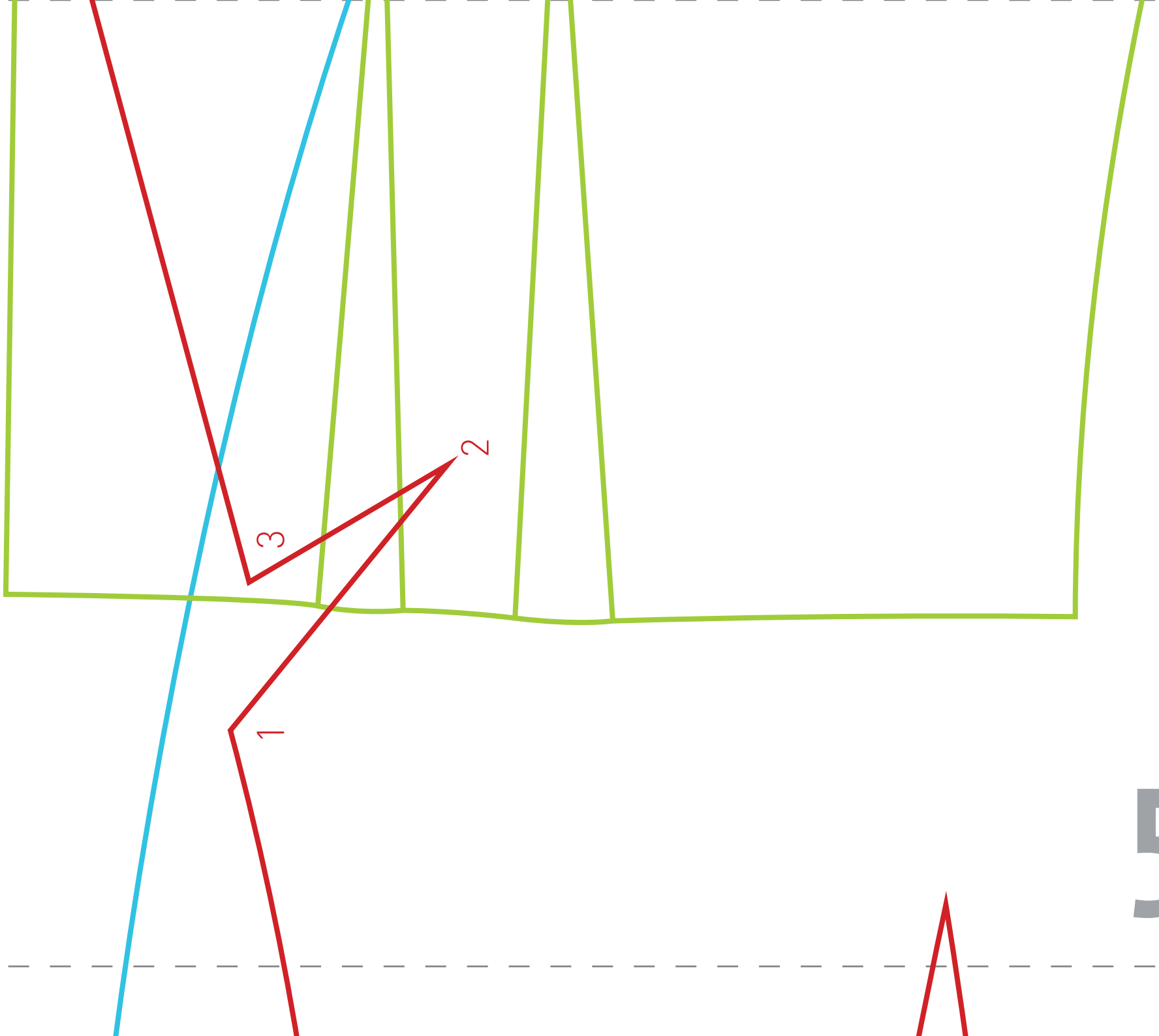


hintere Mitte //
centre back

Einschnitt Reissverschluss //
incision for zipper

Naht //
seam

4



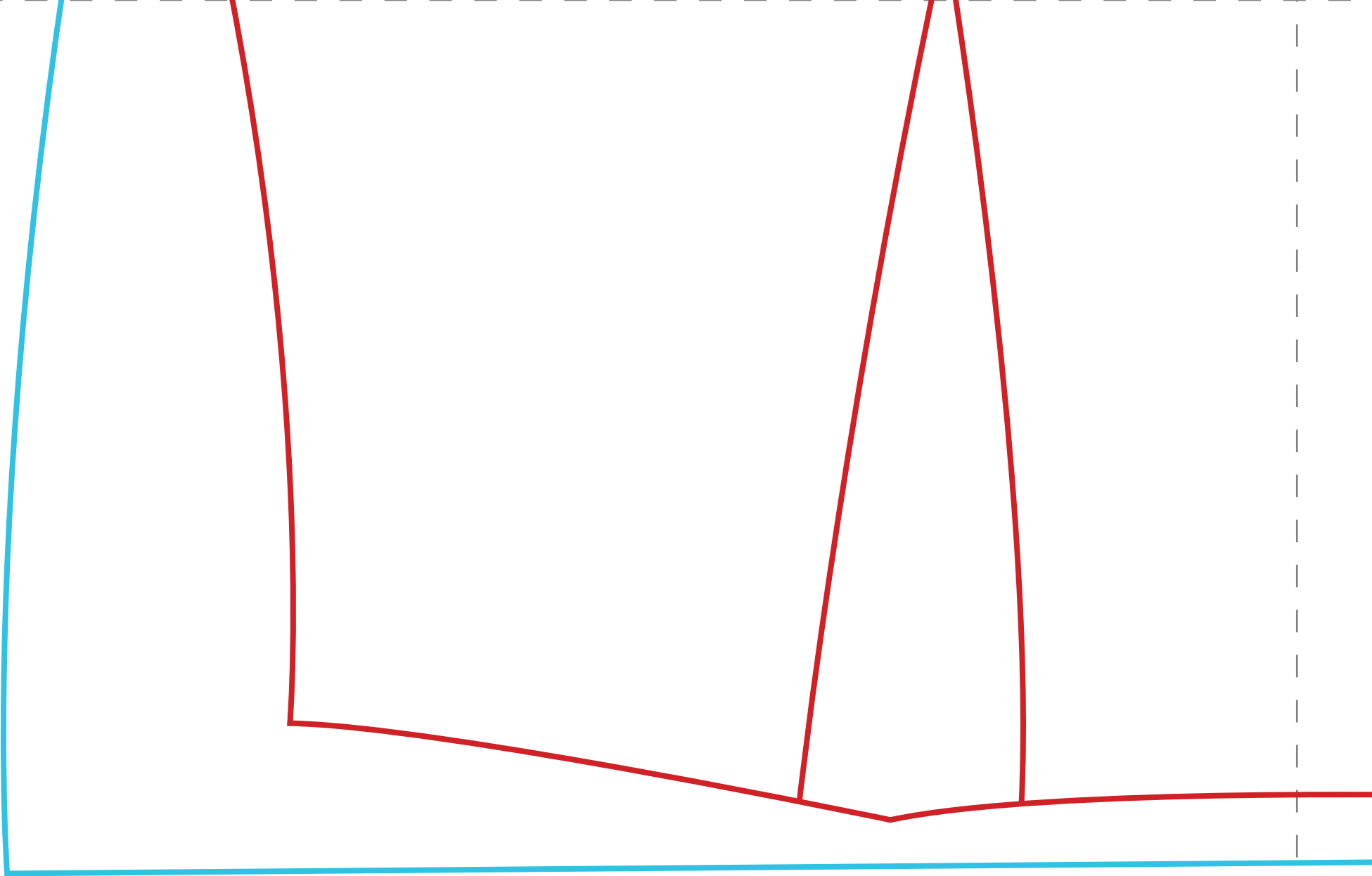
5

Vordere Mitte // Stoffbruch //
Centre Front Fold

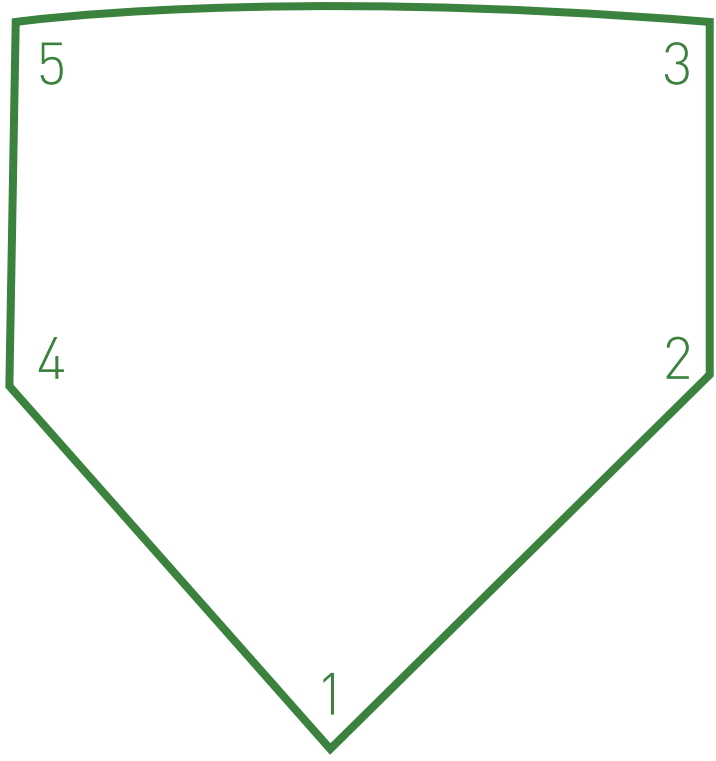
ht

Vorderteil //
front panel

6



7



vordere Mitte //
centre front