



sister
MAG



ANLEITUNG

TITEL

ZWEIREIHIGE HELLBLAUE WOLLJACKE

AUS DEM FEATURE

Frühlingsmode von 10 bis 20 Grad

SISTERMAG

N°18

GRÖSSE 36/38

MATERIALIEN

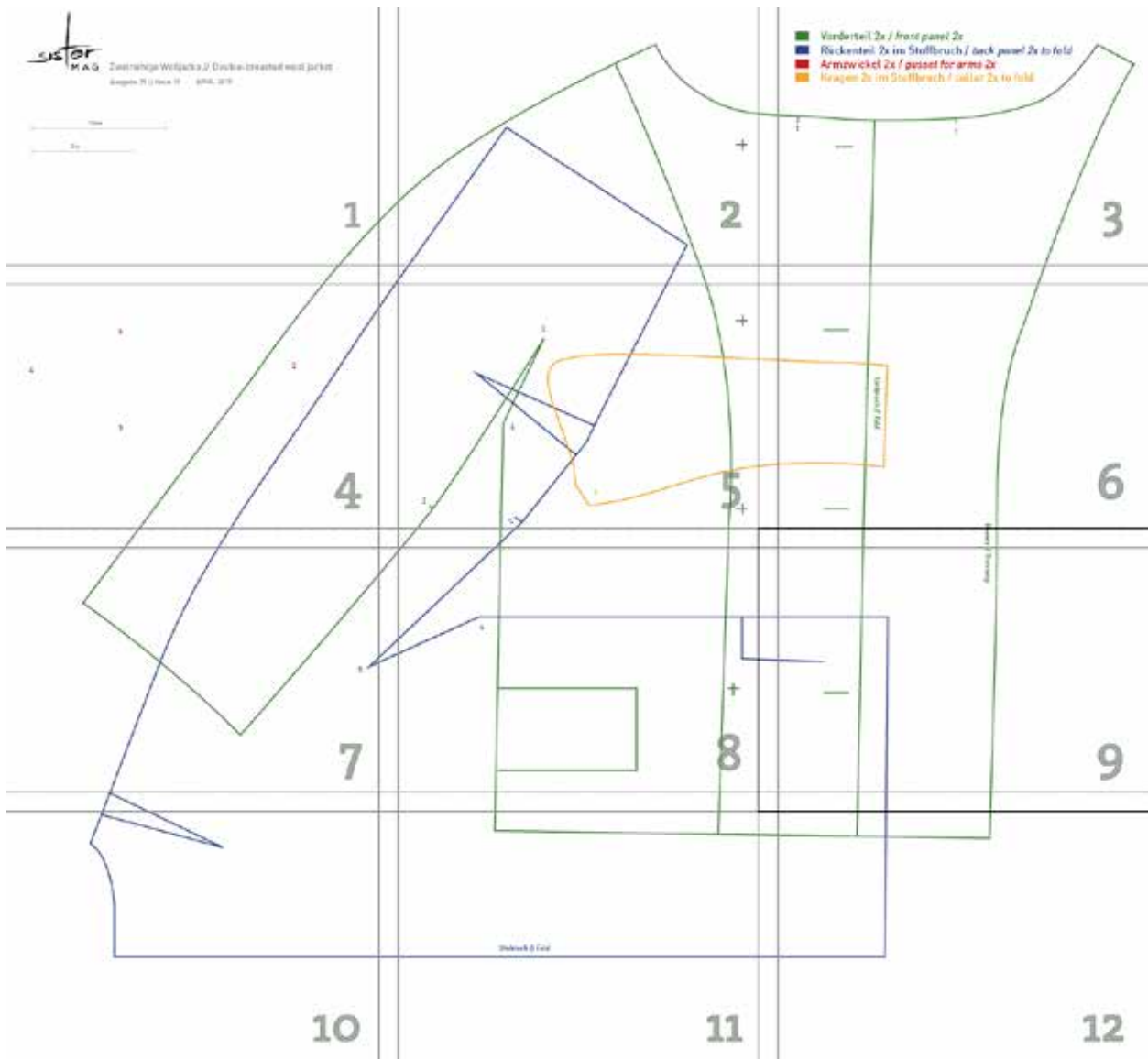
- » 1,2m Mantelvelours
<http://bit.ly/1yL7AmJ>
- » 1,2m Futterstoff
- » 8 Knöpfe

ANLEITUNG

1. Abnäher an den Ärmeln und im Rückenteil nähen
2. Ärmelzwickel zahlengemäß einsetzen, dabei untere Ärmelnähte und Seitennähte schließen
3. Pattentaschen arbeiten <http://bit.ly/109VkDi>
4. Kragen mit Einlage verstärken und verstürzen, bügeln
5. Angeschnittenen Besatz umlegen, rechts auf rechts
6. Obere Kante bis zum Zeichen zusammennähen
7. Kragen annähen und mit dem angeschnittenen Besatz zwischenfassen
8. Besatz wenden und bügeln
9. Untere Jackenkante arbeiten
10. Ärmelsäume umbügeln
11. Futterjacke wie Oberjacke nähen
12. Futterjacke in die Oberjacke einnähen
13. Knopflöcher nähen
14. Knöpfe annähen



SCHNITTMUSTER - ÜBERSICHT




- Vorderteil (2x)
- Rückenteil (1x im Stoffbruch)
- Armzwickel (2x)
- Kragen (2x im Stoffbruch)

sister
MAG

Zweireihige Wolljacke // Double-breasted wool jacket

Ausgabe 19 // Issue 19 APRIL 2015

10cm

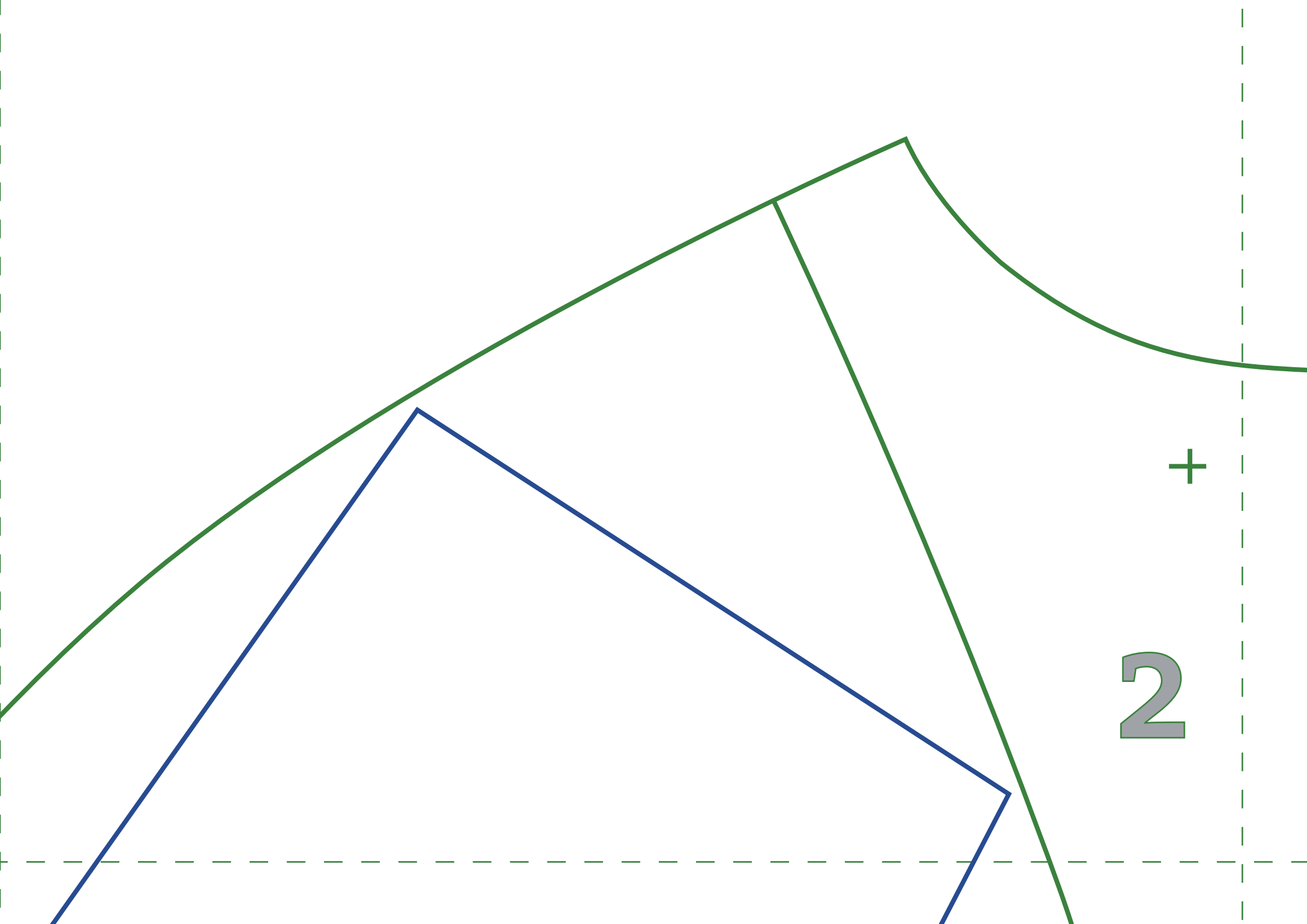


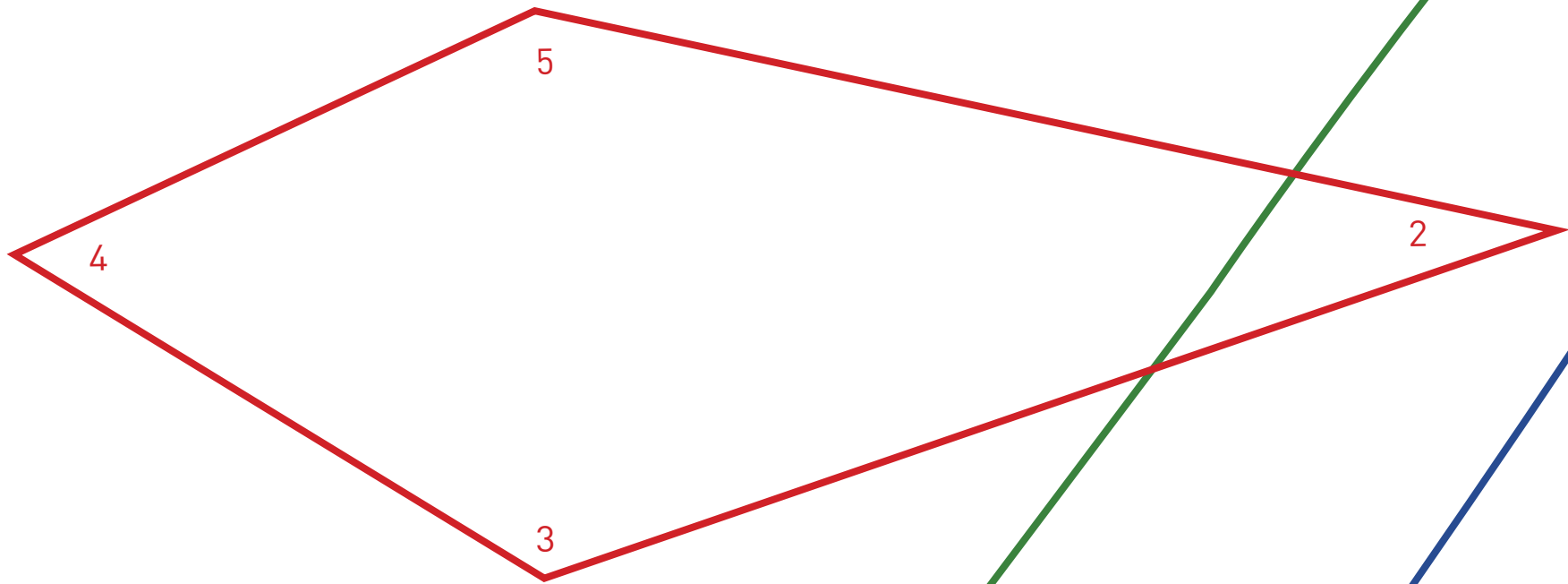
3 in



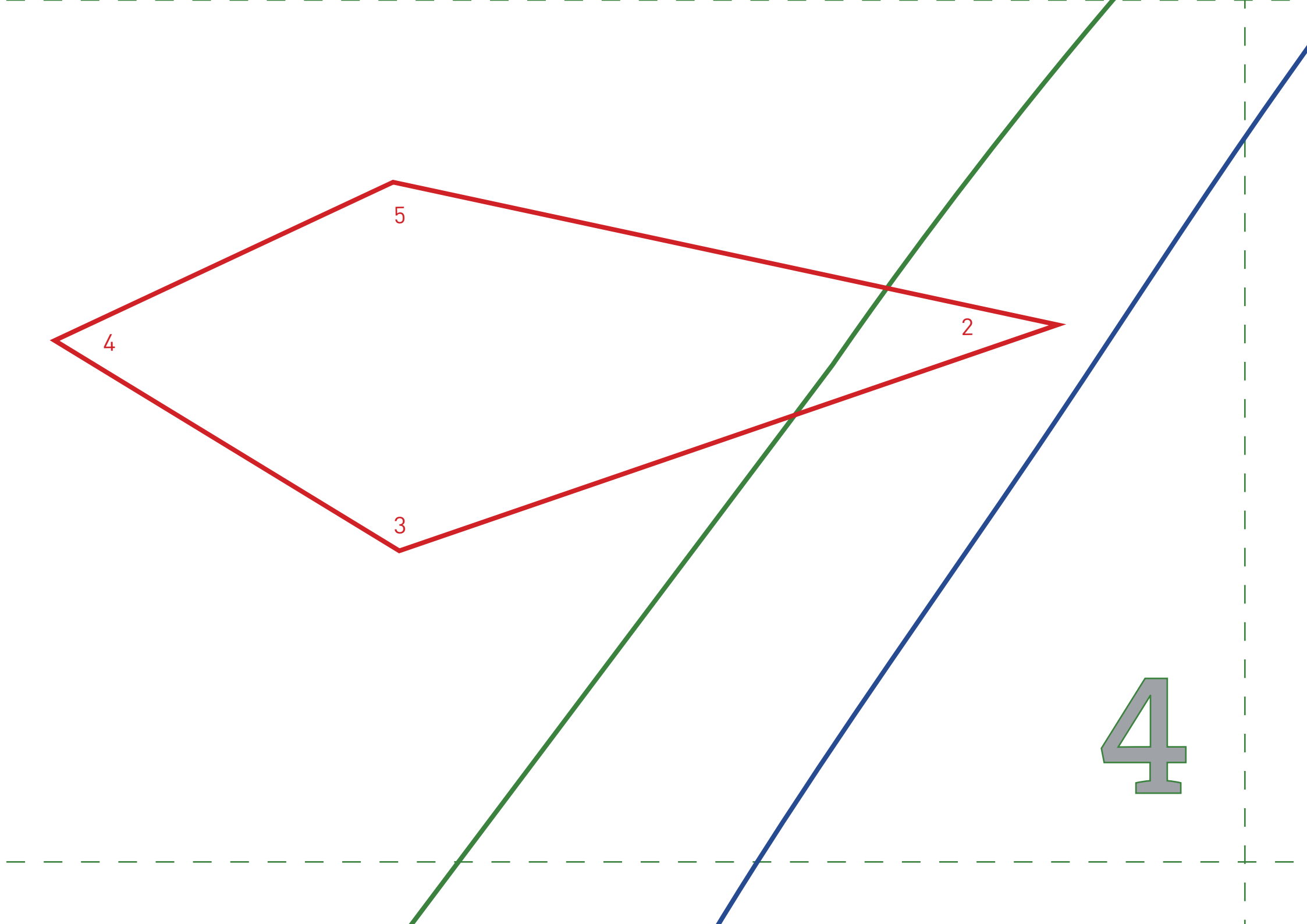
1

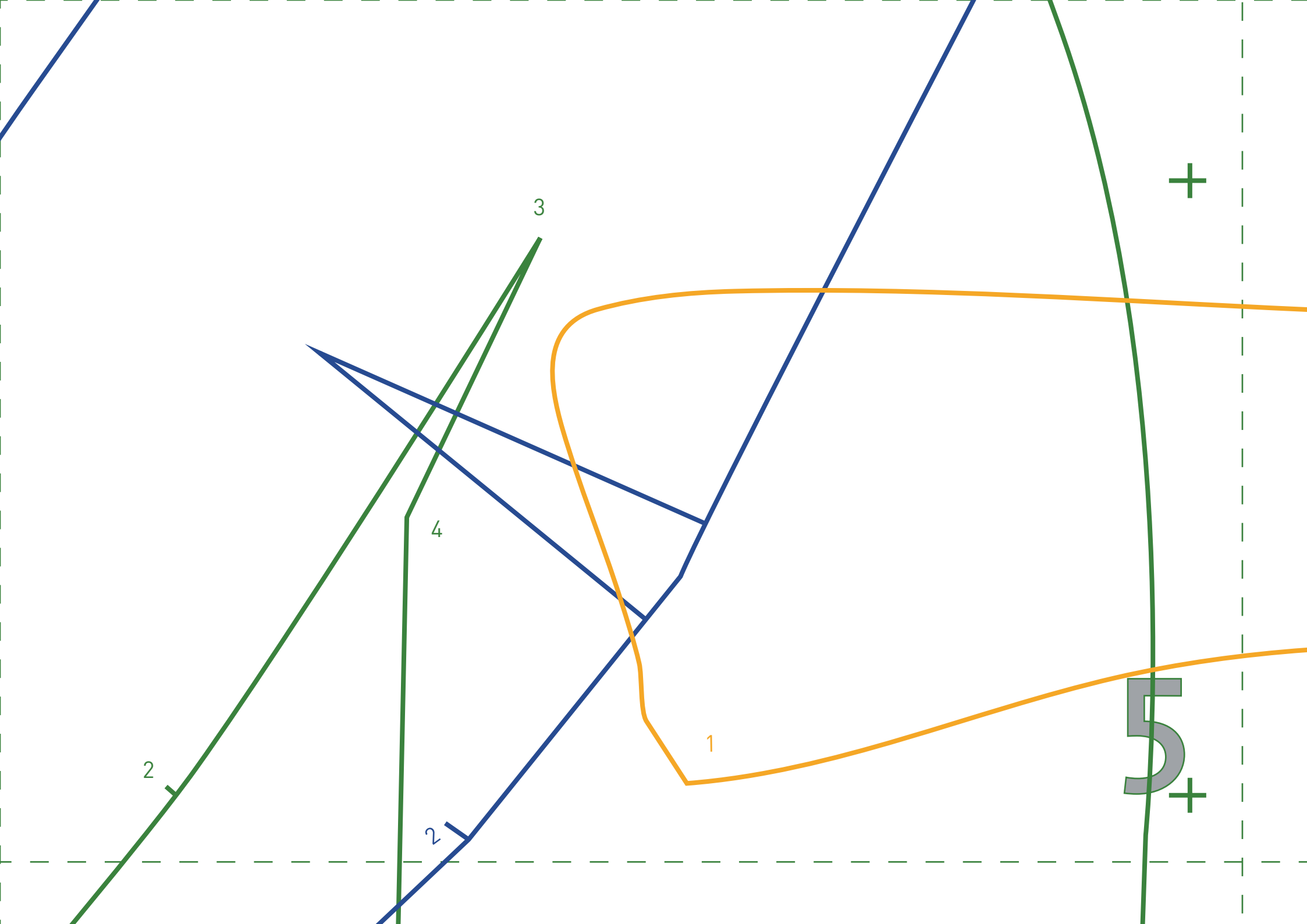


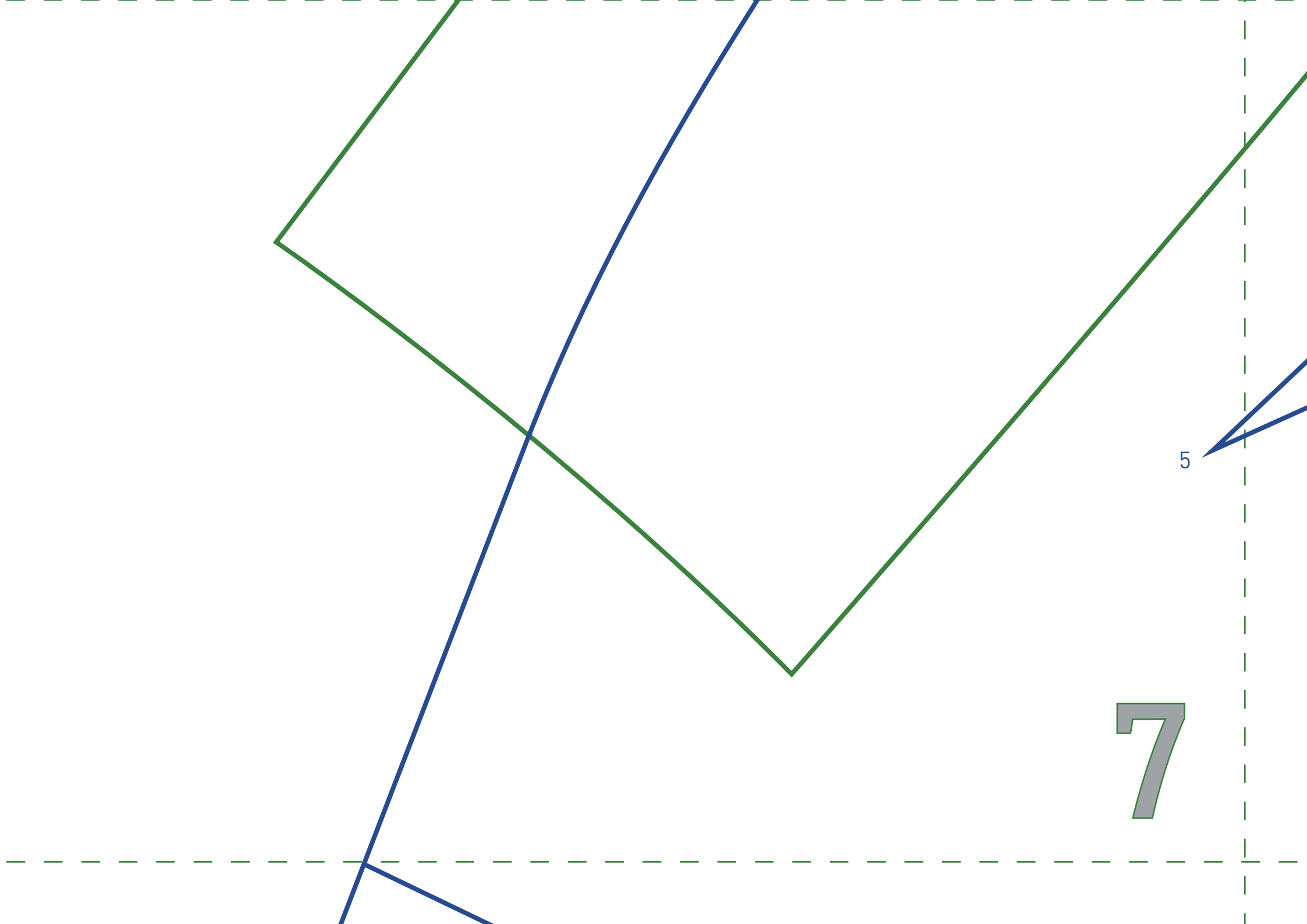




4

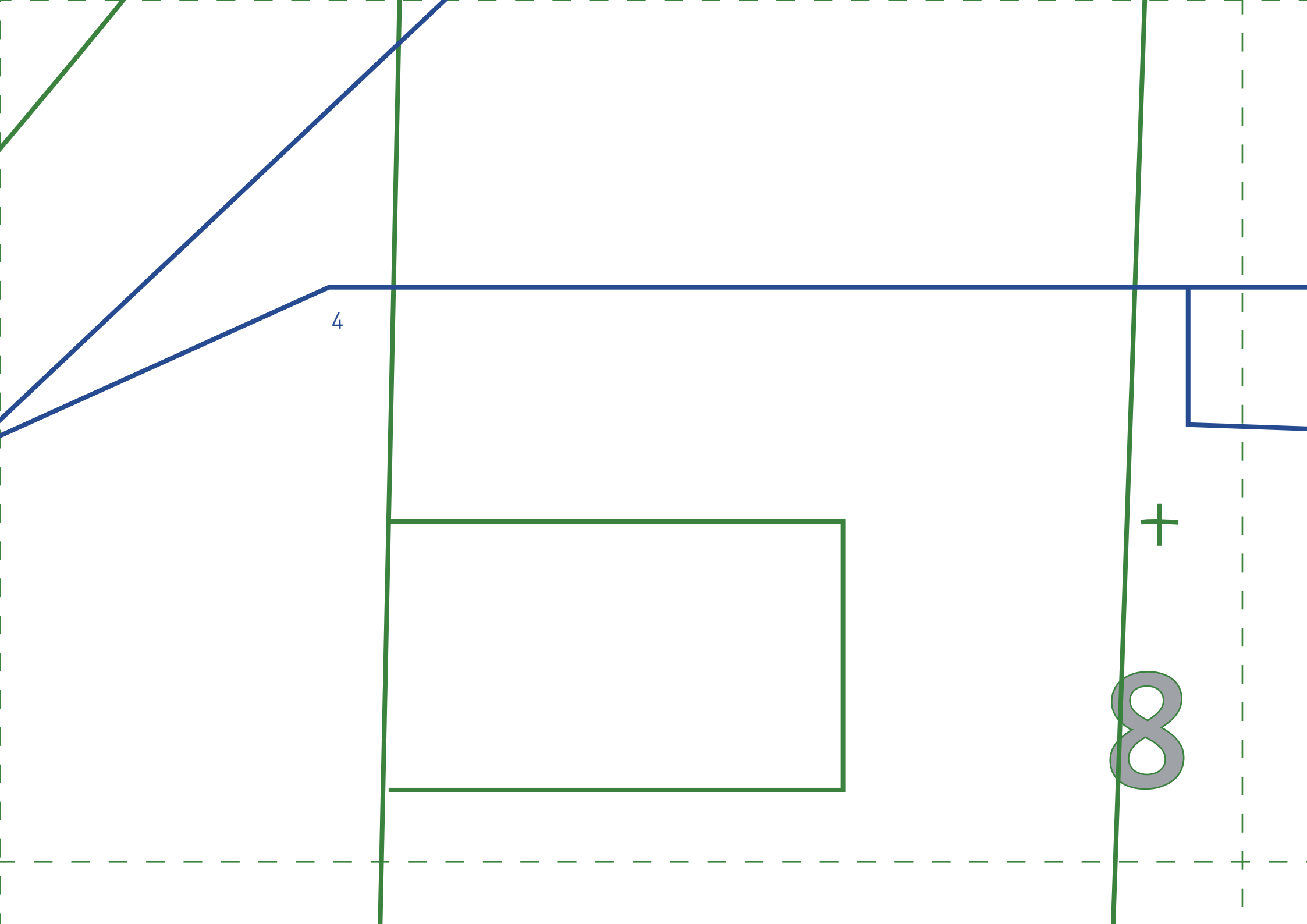






5

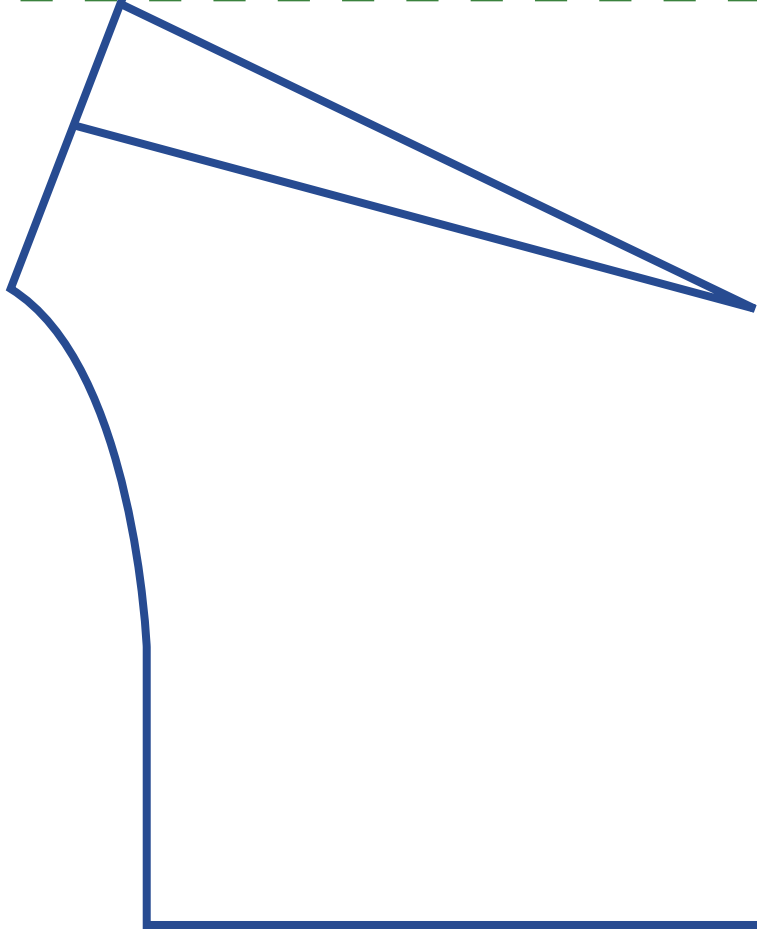
7



4

8

+



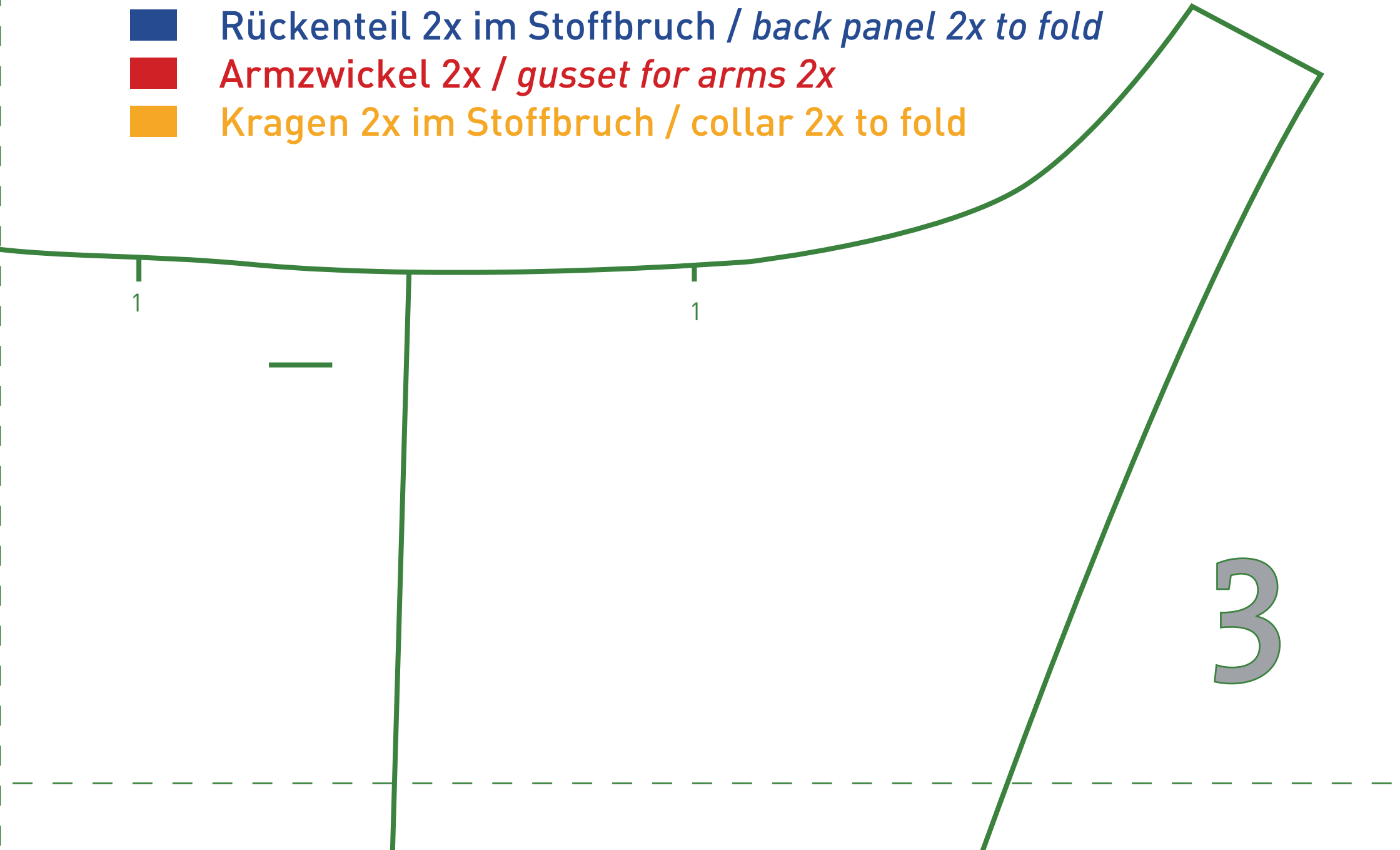
10



Umbruch // *Fold*

11

- Vorderteil 2x / *front panel 2x*
- Rückenteil 2x im Stoffbruch / *back panel 2x to fold*
- Armzwickel 2x / *gusset for arms 2x*
- Kragen 2x im Stoffbruch / *collar 2x to fold*

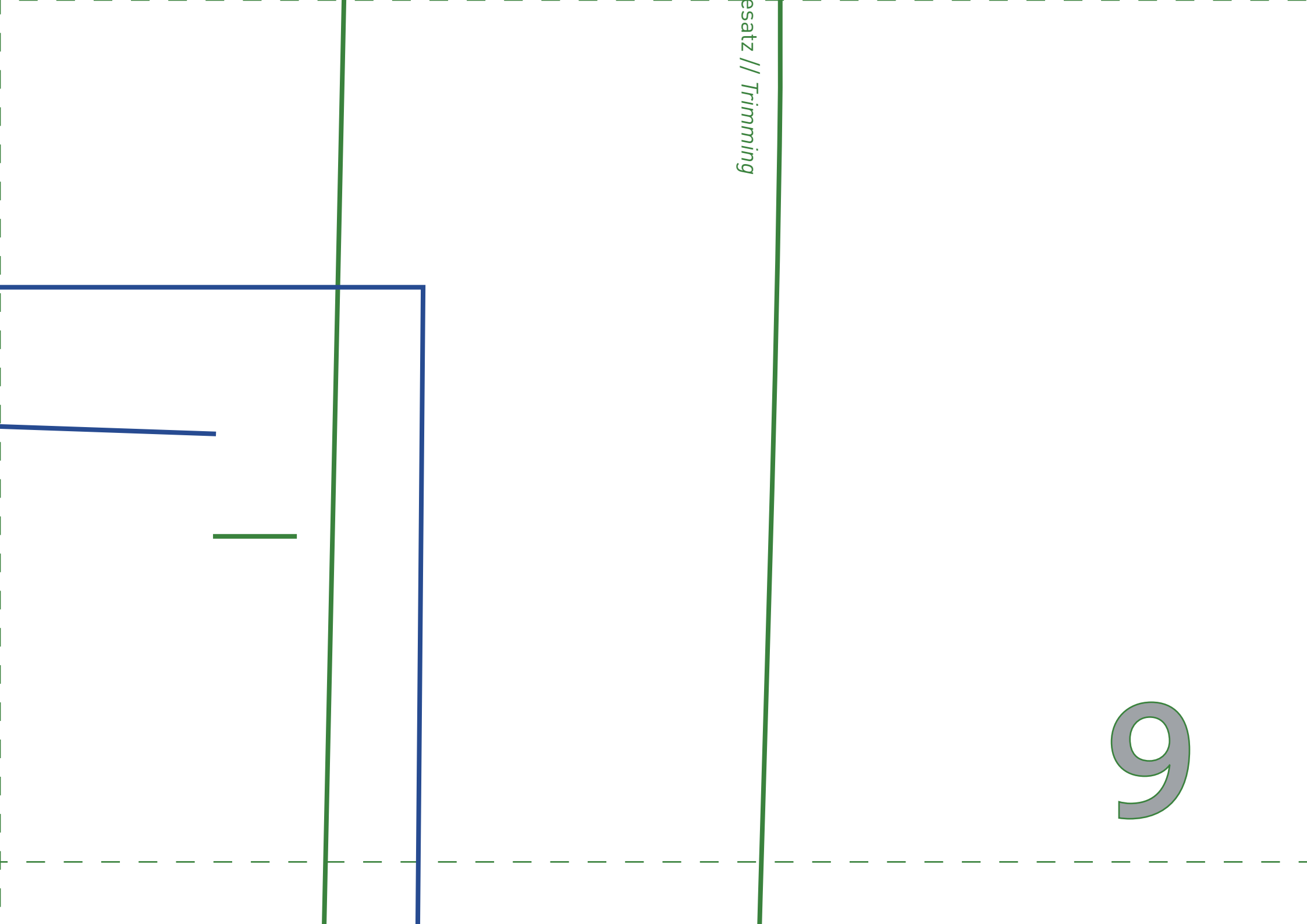


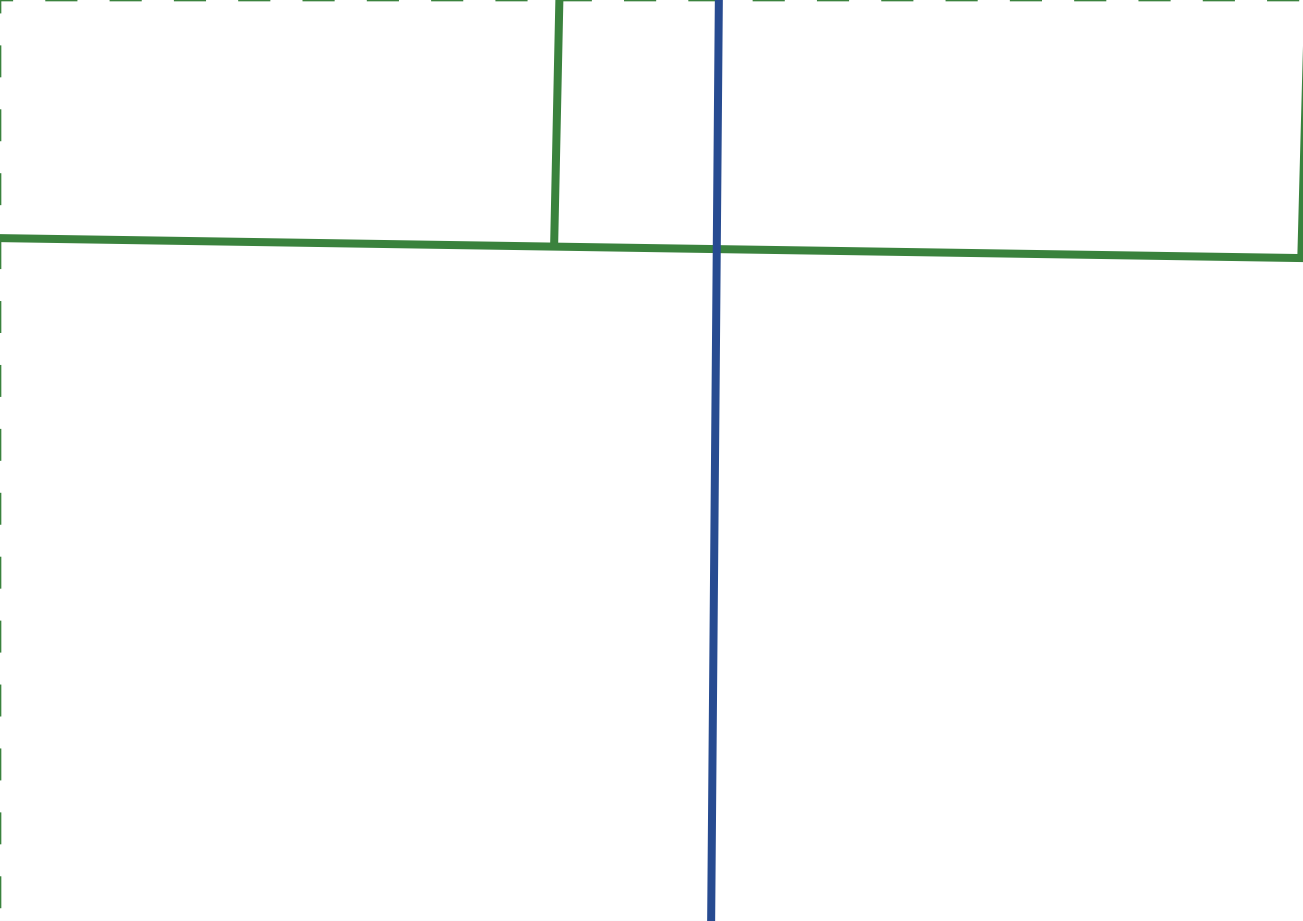
9

Besatz /

Umbruch // Fold







12