



sister
MAG



ANLEITUNG

TITEL

APRICOTFARBIGE SAMTHOSE MIT SCHLAG

AUS DEM FEATURE

Frühlingsmode von 10 bis 20 Grad

SISTERMAG

N°18

GRÖSSE 36/38

MATERIALIEN

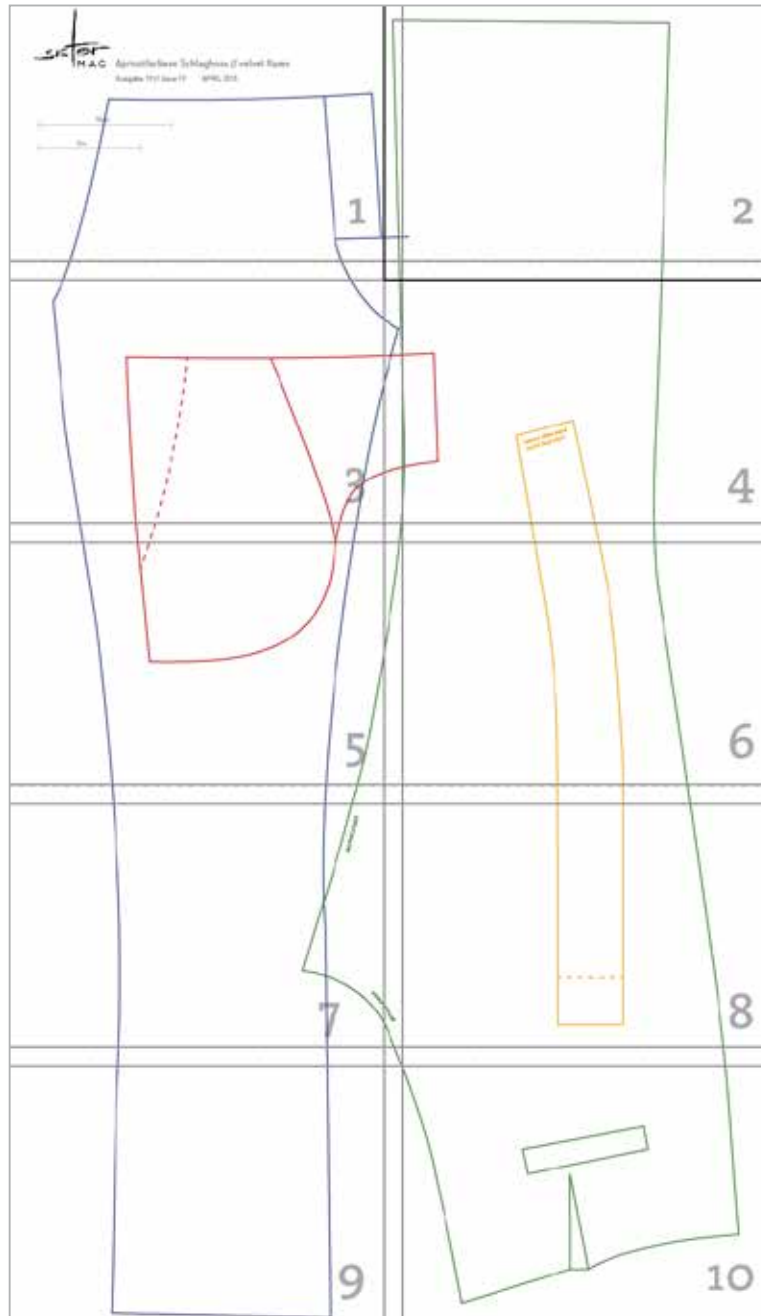
- » 1m Baumwollsamt mit Elasthananteil
- » <http://bit.ly/1yK60GC>
- » <http://bit.ly/1G0HauB>
- » <http://bit.ly/1H8HFID>
- » Reißverschluss 10cm

ANLEITUNG

1. Abnäher in den hinteren Hosenteilen nähen
2. Paspeltasche in einen hinteren Hosenteil arbeiten
<http://bit.ly/10yOUbF>
3. Wie im Schnitt angegeben die Kanten mittels Dampf und Bügeleisen dehnen
4. Taschen in den vorderen Hosenteilen arbeiten
<http://bit.ly/1F7EVJM>
5. Vordere Hosenteile rechts auf rechts aufeinander legen und ca. 8 cm der Schrittnaht bis zum Reißverschlussansatz nähen (ich nähe immer erst den Reißverschluss in die Vorderteile ein, bevor ich die seitlichen und inneren Nähte schließe. Das erleichtert das Nähen)
6. Reißverschluss einnähen <http://bit.ly/1D660XM>
7. Innere Beinnähte schließen
8. Äußere Beinnähte heften
9. Hose anprobieren, gegebenenfalls den Schnitt verändern (<http://bit.ly/1HMdWUV>)
10. Seitennähte schließen
11. Bund arbeiten, auch dabei kann man die Passform noch regulieren
12. Länge der Hose festlegen und mit der Hand säumen



SCHNITTMUSTER - ÜBERSICHT

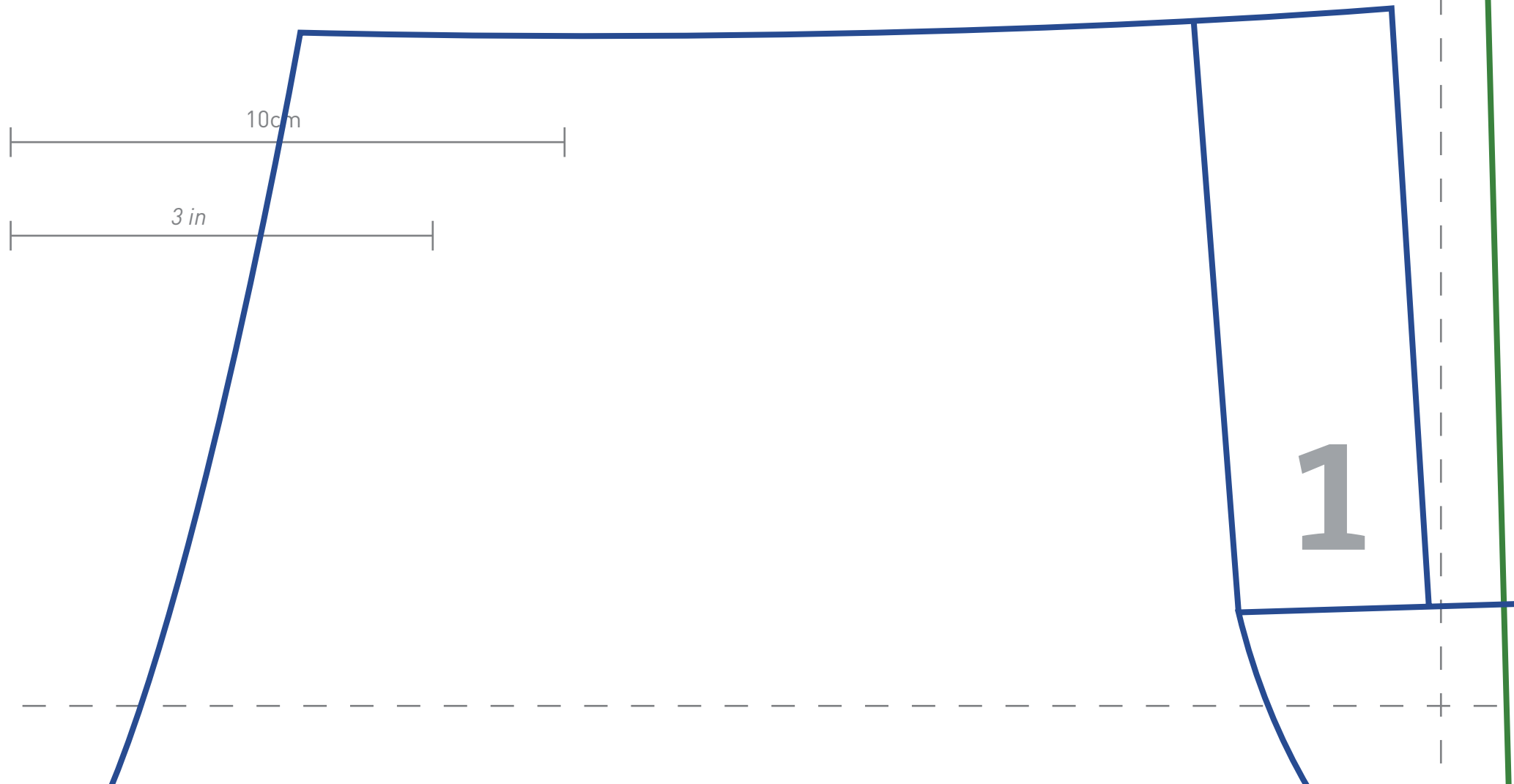


- Bund (2x im Stoffbruch)
- Hinteres Hosenteil (2x)
- Taschenbeutel (2 x)
- Vorderes Hosenteil (2x)

sister
MAG

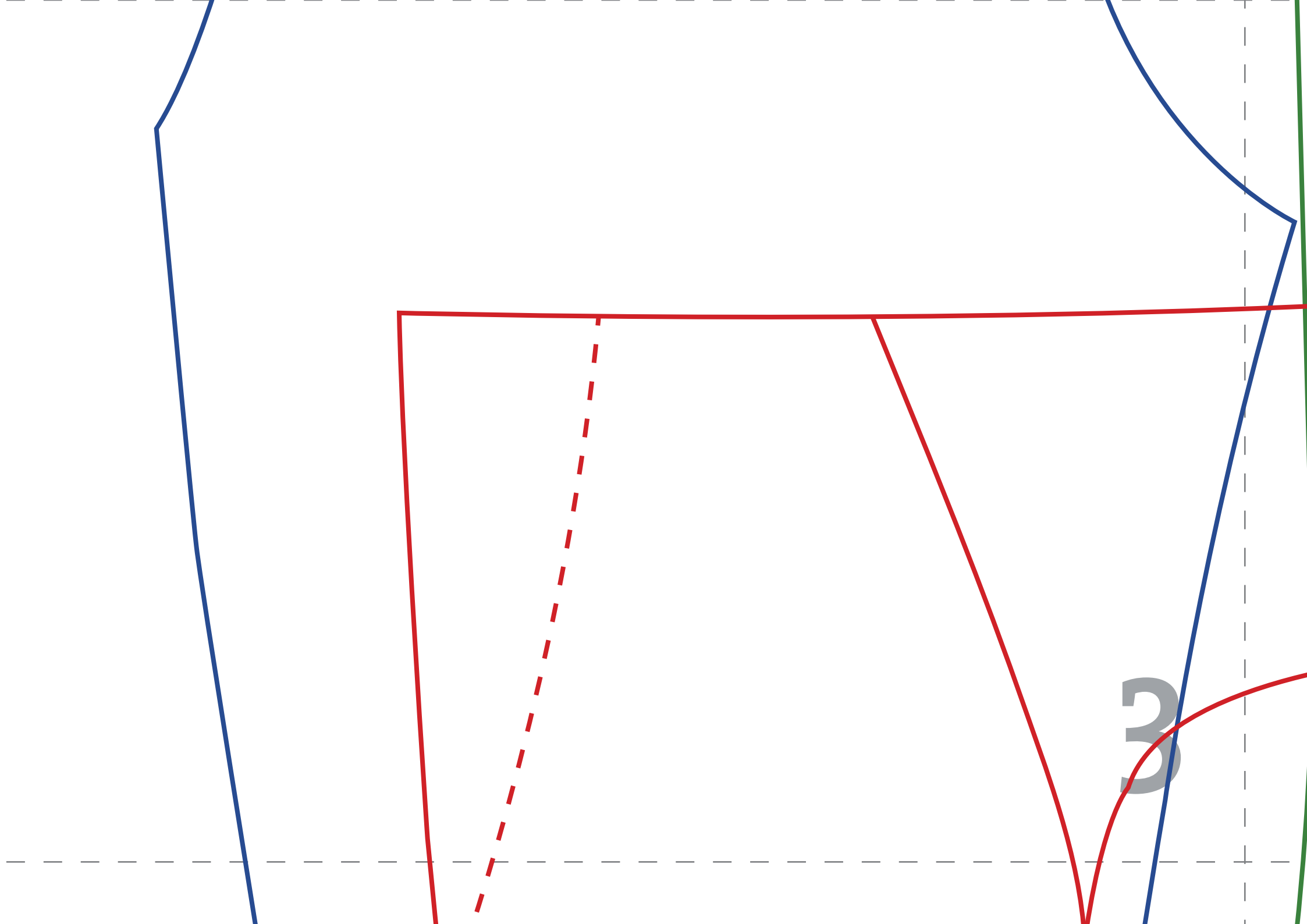
Apricotfarbene Schlaghose // velvet flares

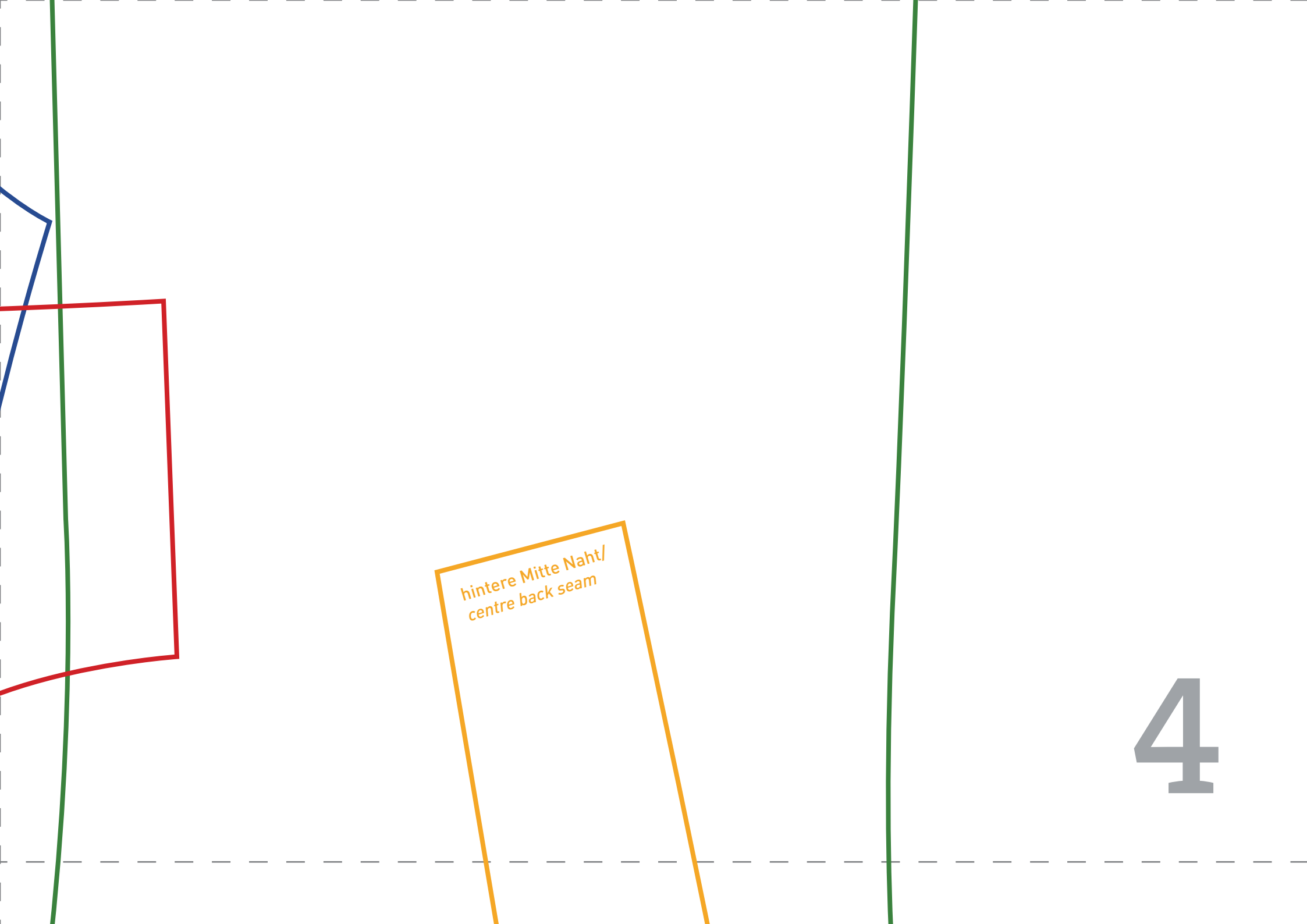
Ausgabe 19 // Issue 19 APRIL 2015



- Hinteres Hosenteil 2x / *back panel 2x*
- Vorderes Hosenteil 2x / *front panel 2x*
- Taschenbeutel / *pocket pouch*
- Bund 2x im Stoffbruch/ *Waistband 2x to fold*

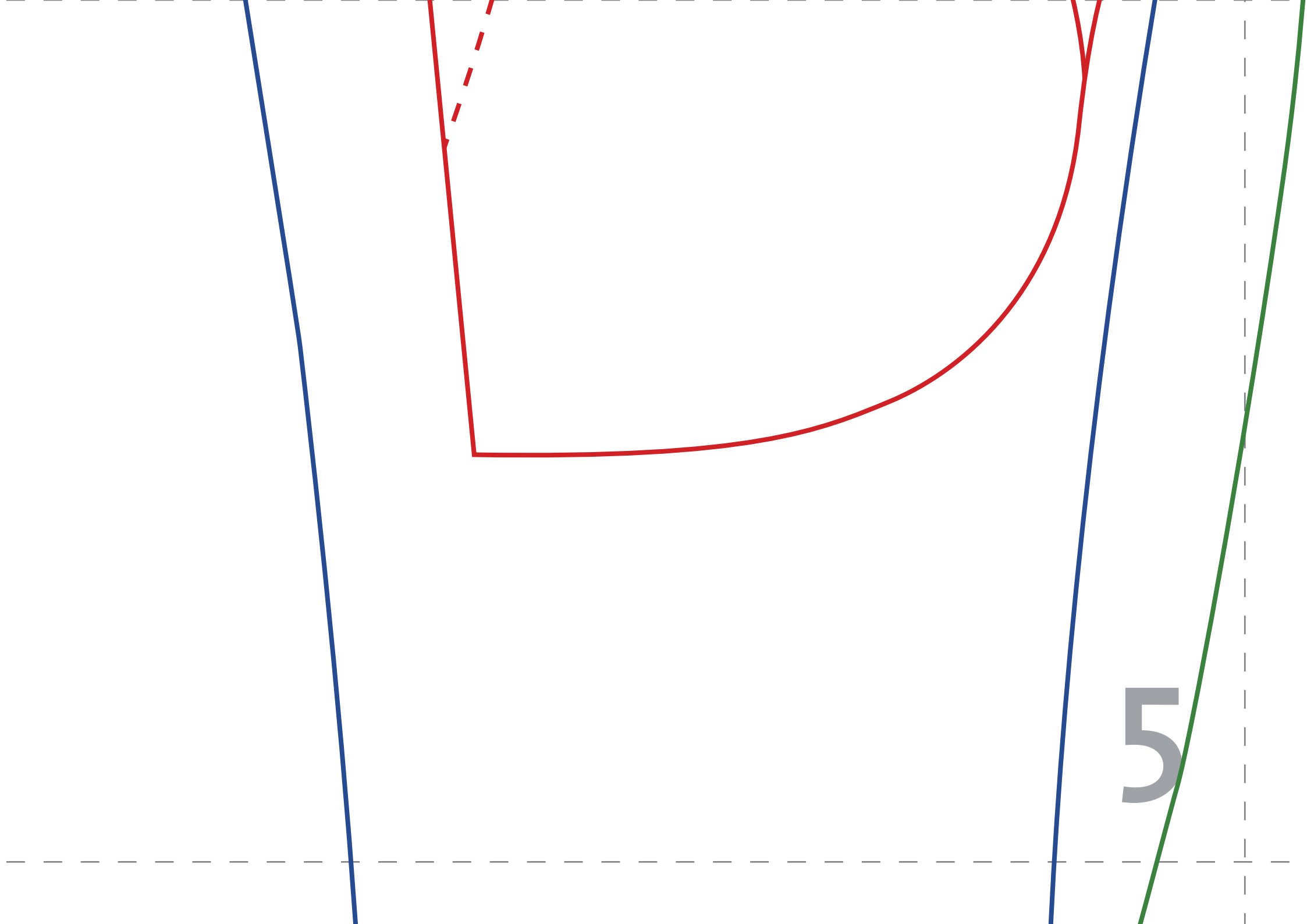
2



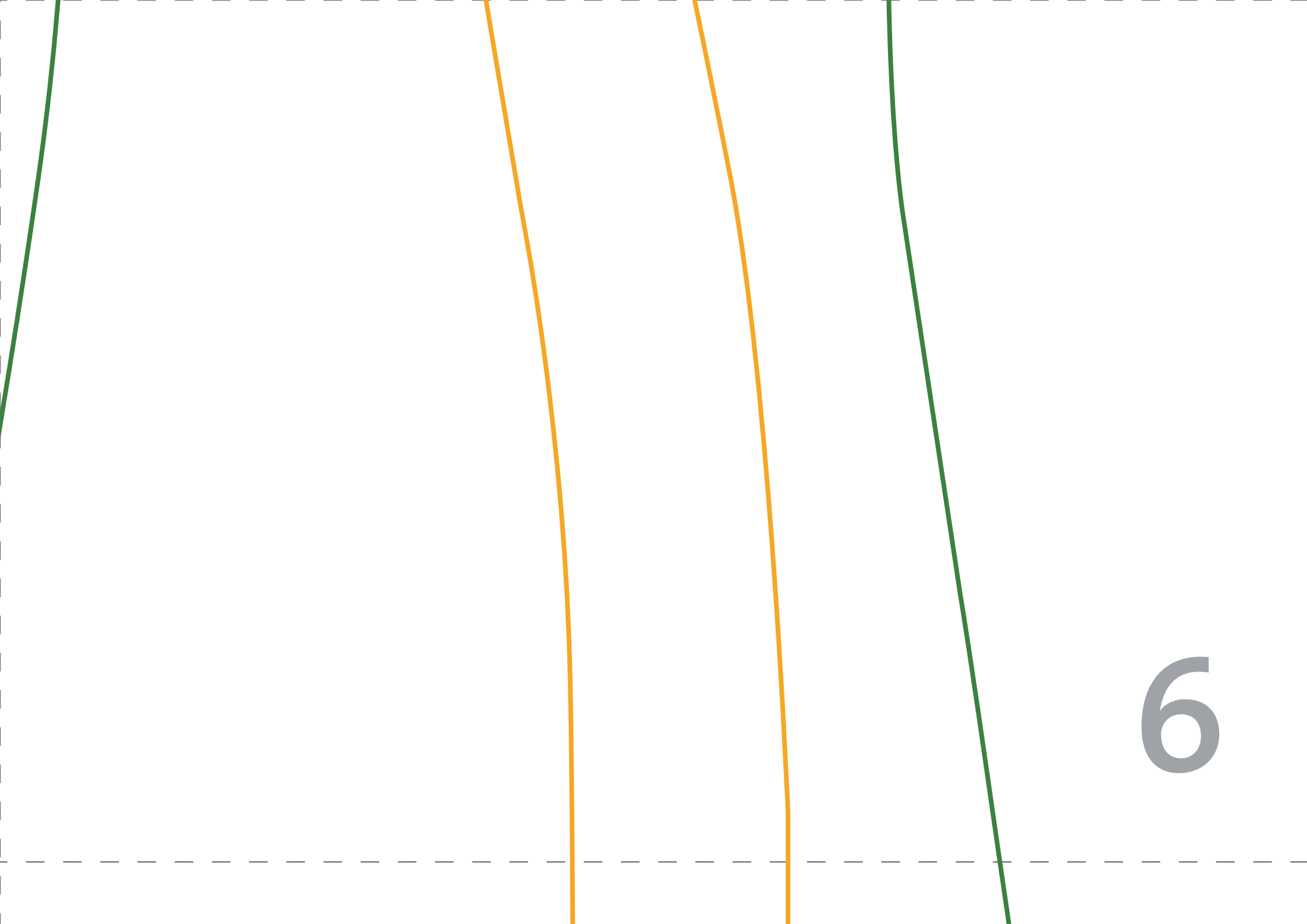


hintere Mitte Naht/
centre back seam

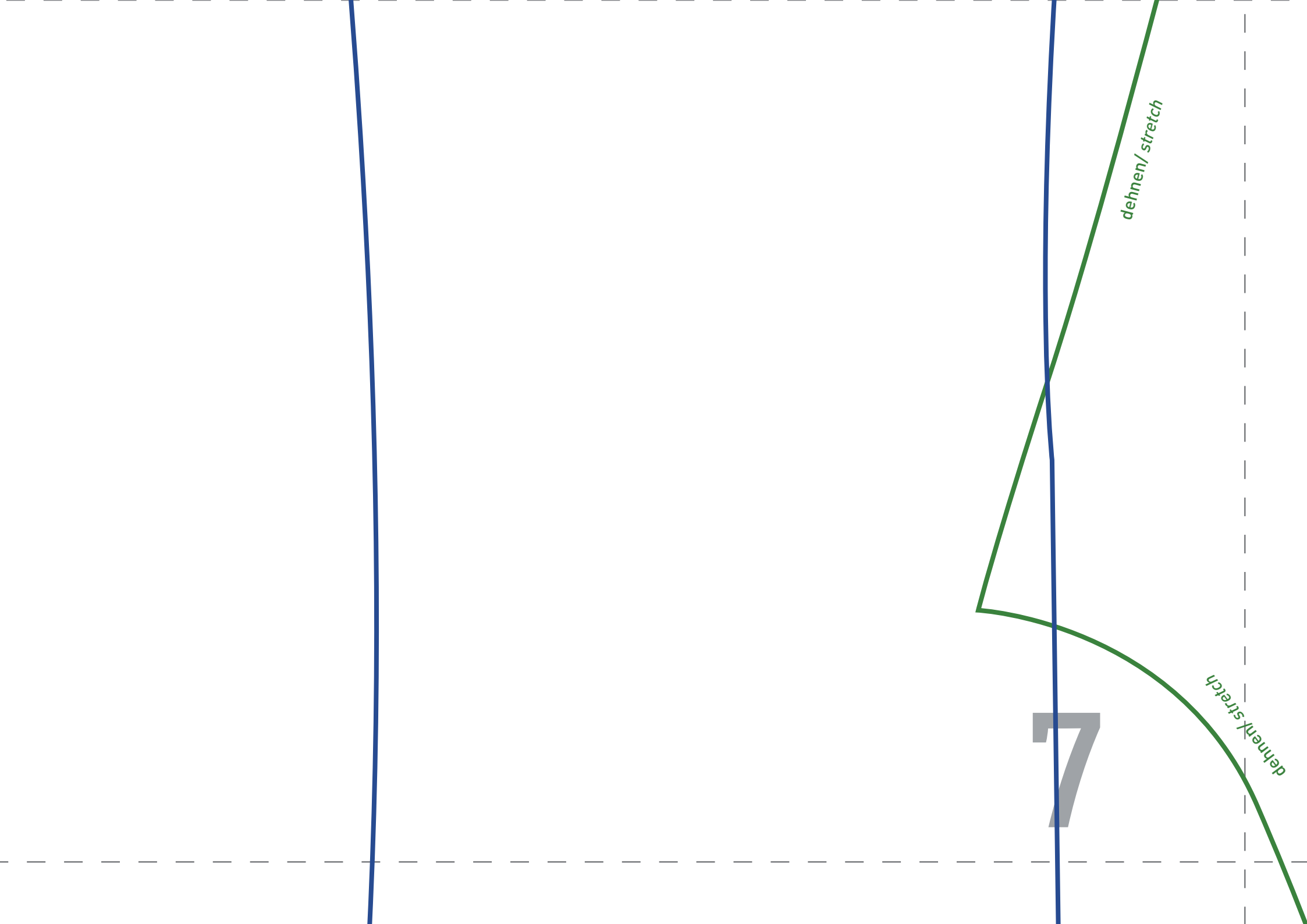
4



5



6

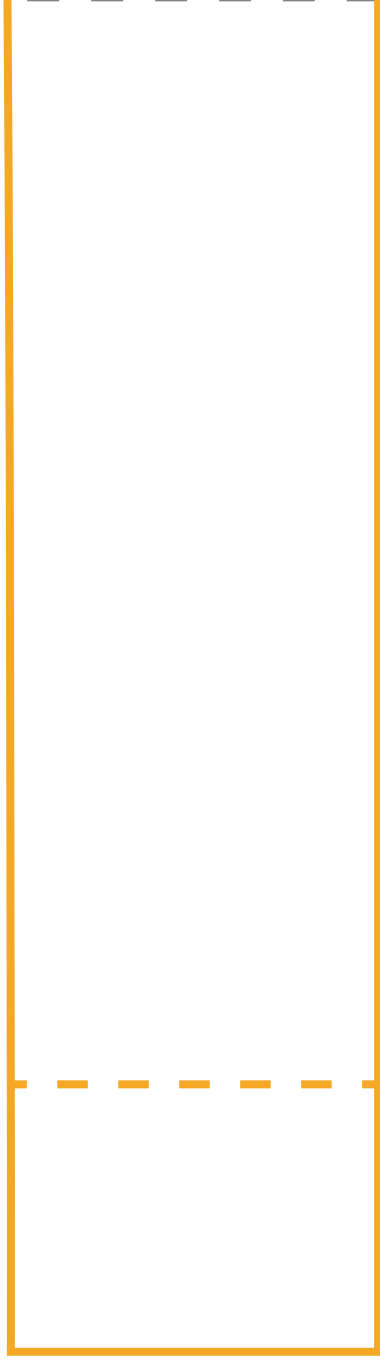


dehnen/ stretch

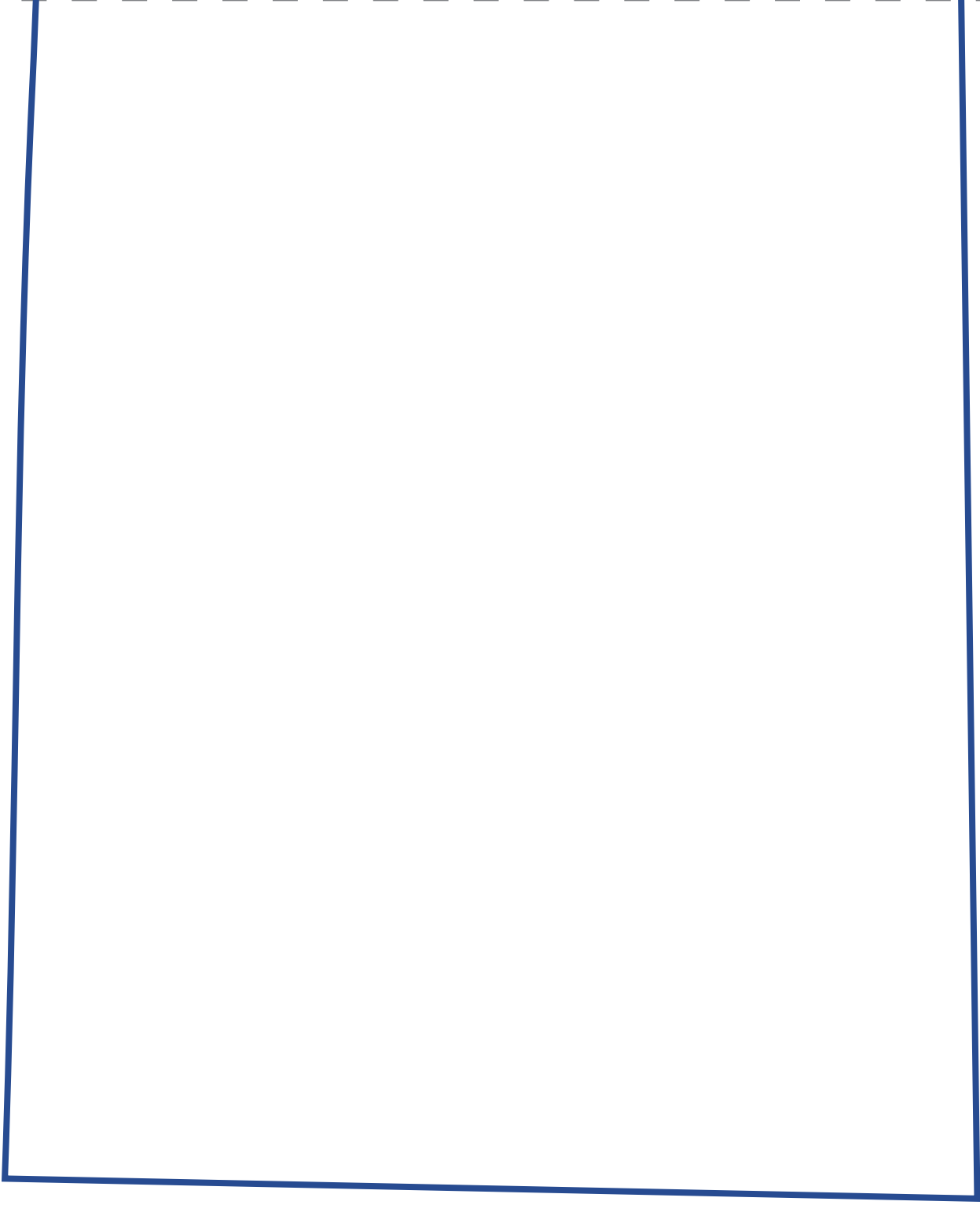
7

dehnen/ stretch

dehner

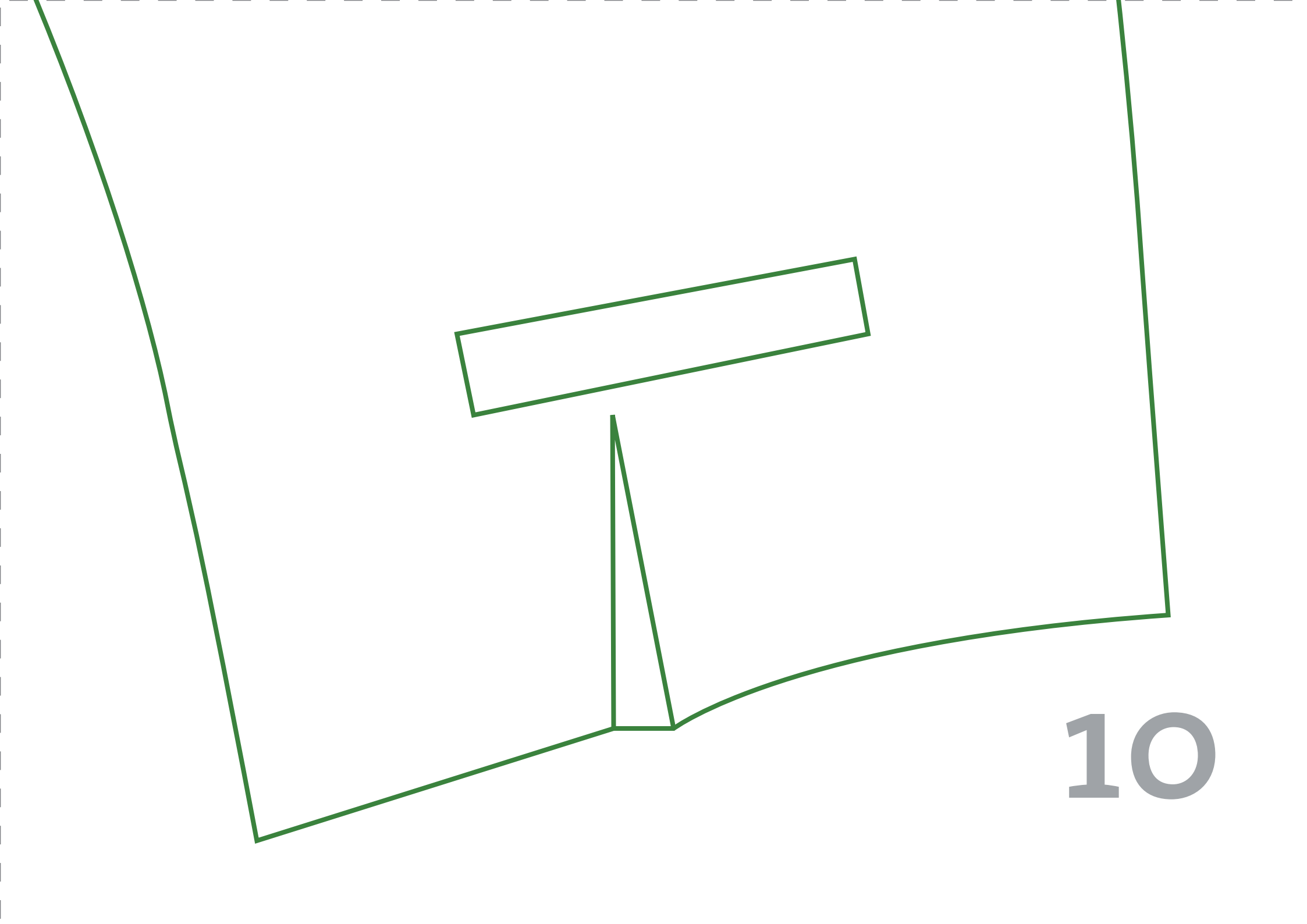


8



9





10