



ANLEITUNG



TITEL

SCHWARZER BLAZER

AUS DEM FEATURE

Büromode

SISTERMAG

N°17

GRÖSSE 38

MATERIALIEN

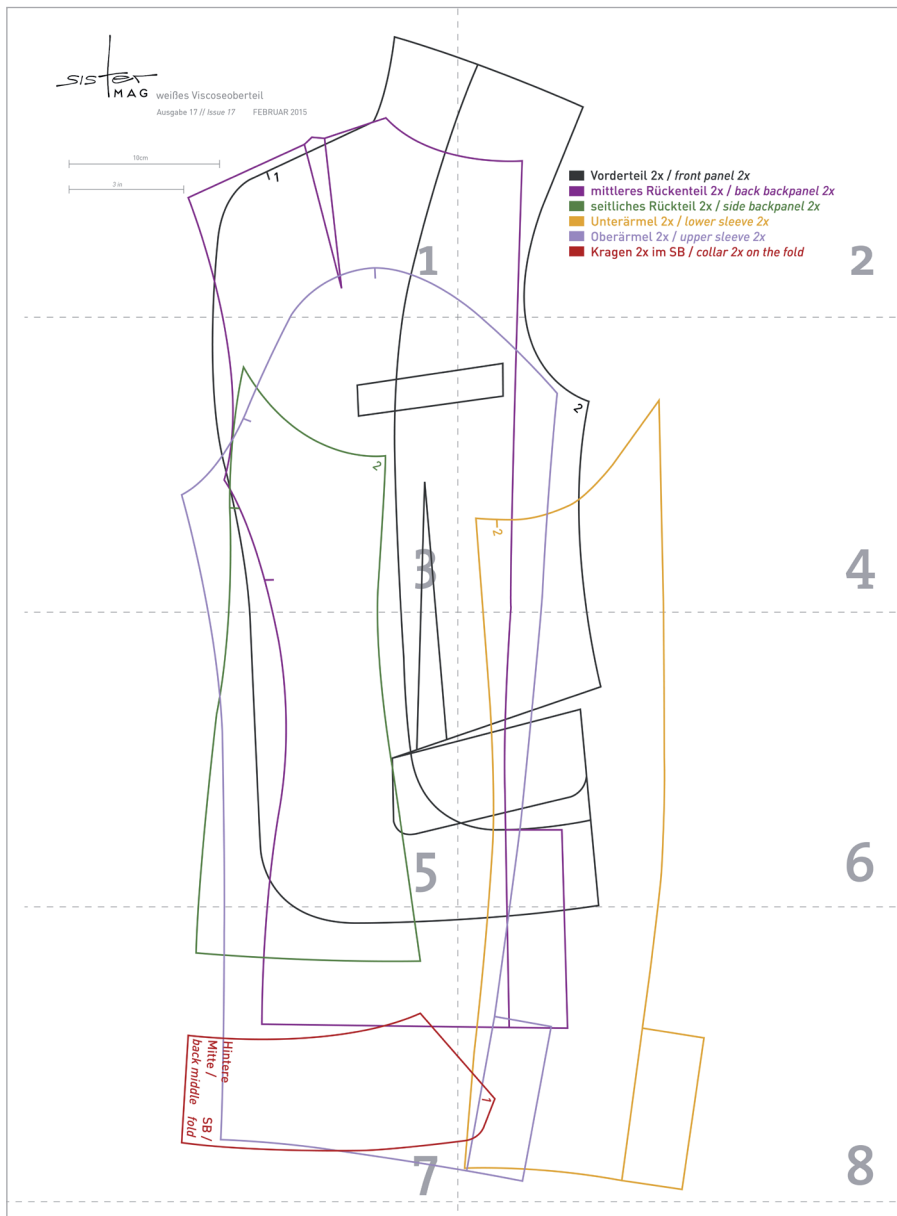
- » 1,3 m schwarze Schurwolle
- » 1 m Futterseide
- » 9 Knöpfe
- » Einlage

ANLEITUNG

1. In den Vorderteilen Abnäher nähen
2. Hintere Seitenteile an die Vorderteile nähen
3. Pattentaschen arbeiten
4. Im linken Vorderteil Paspeltasche arbeiten
5. Hintere Rückennaht schließen
6. Seitenteile an mittleres Rückenteil nähen
7. Schulternähte schließen
8. Ärmelnähte nähen dabei die Ärmelschlitze arbeiten
9. Ärmel einsetzen
10. Unterkragen an Halsausschnitt nähen
11. Vorderen Besatz und Oberkragen mit Einlage verstärken
12. Futterjacke nähen und mit dem Kragenbesatz zusammennähen
13. Futterjacke und Oberjacke miteinander verstürzen
14. Schulterpolster einnähen
15. Ärmelsäume arbeiten
16. Jackensaum arbeiten dabei hinteren Schlitz nähen
17. Knopflöchen nähen
18. Knöpfe annähen



SCHNITTMUSTER - ÜBERSICHT



- Vorderteil 2x / front panel 2x
- mittleres Rückenteil 2x / back backpanel 2x
- seitliches Rückenteil 2x / side backpanel 2x
- Unterärmel 2x / lower sleeve 2x
- Oberärmel 2x / upper sleeve 2x
- Kragen 2x im SB / collar 2x on the fold

SISTER
MAG

weißes Viscoseoberteil

Ausgabe 17 // Issue 17

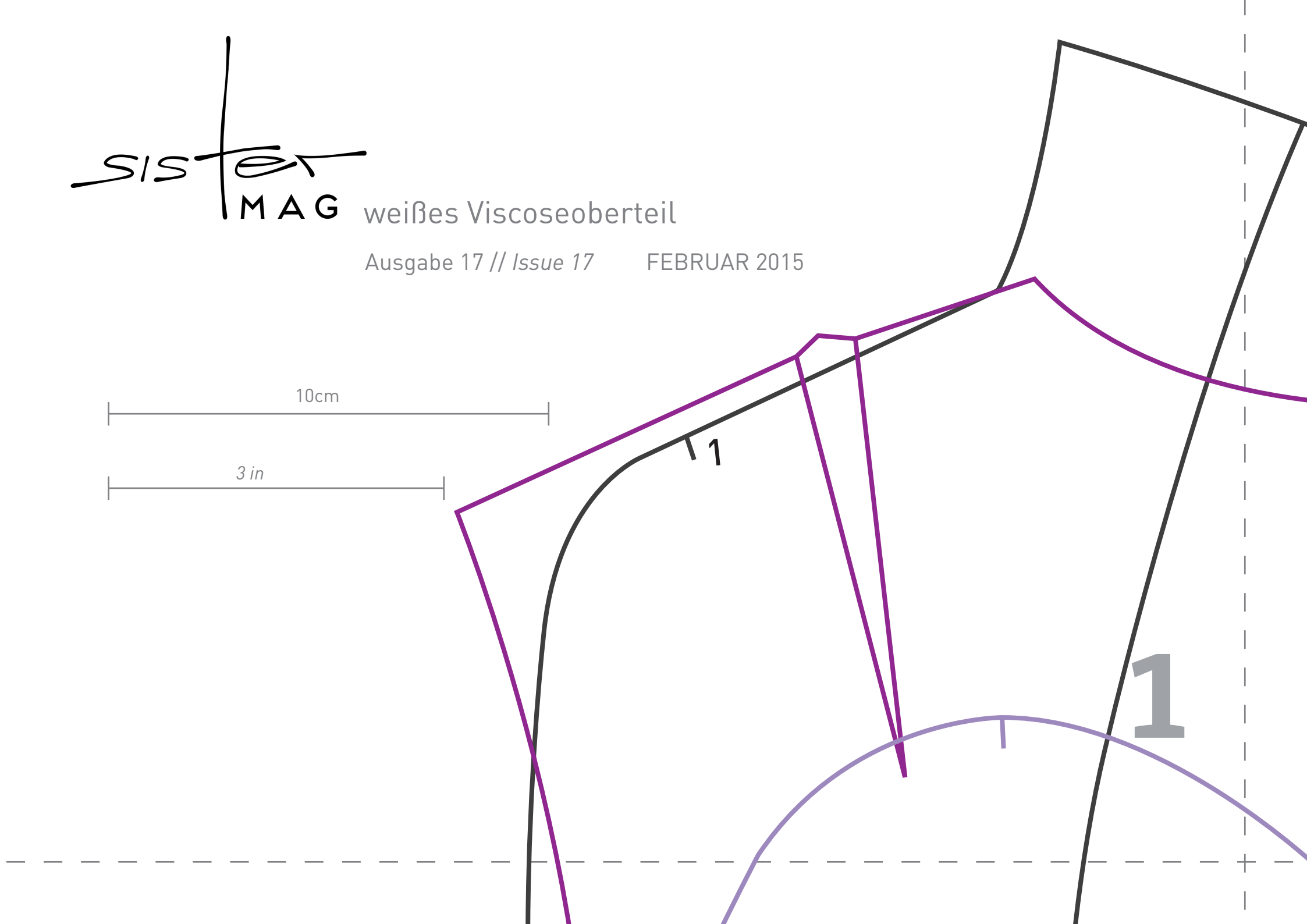
FEBRUAR 2015

10cm

3 in

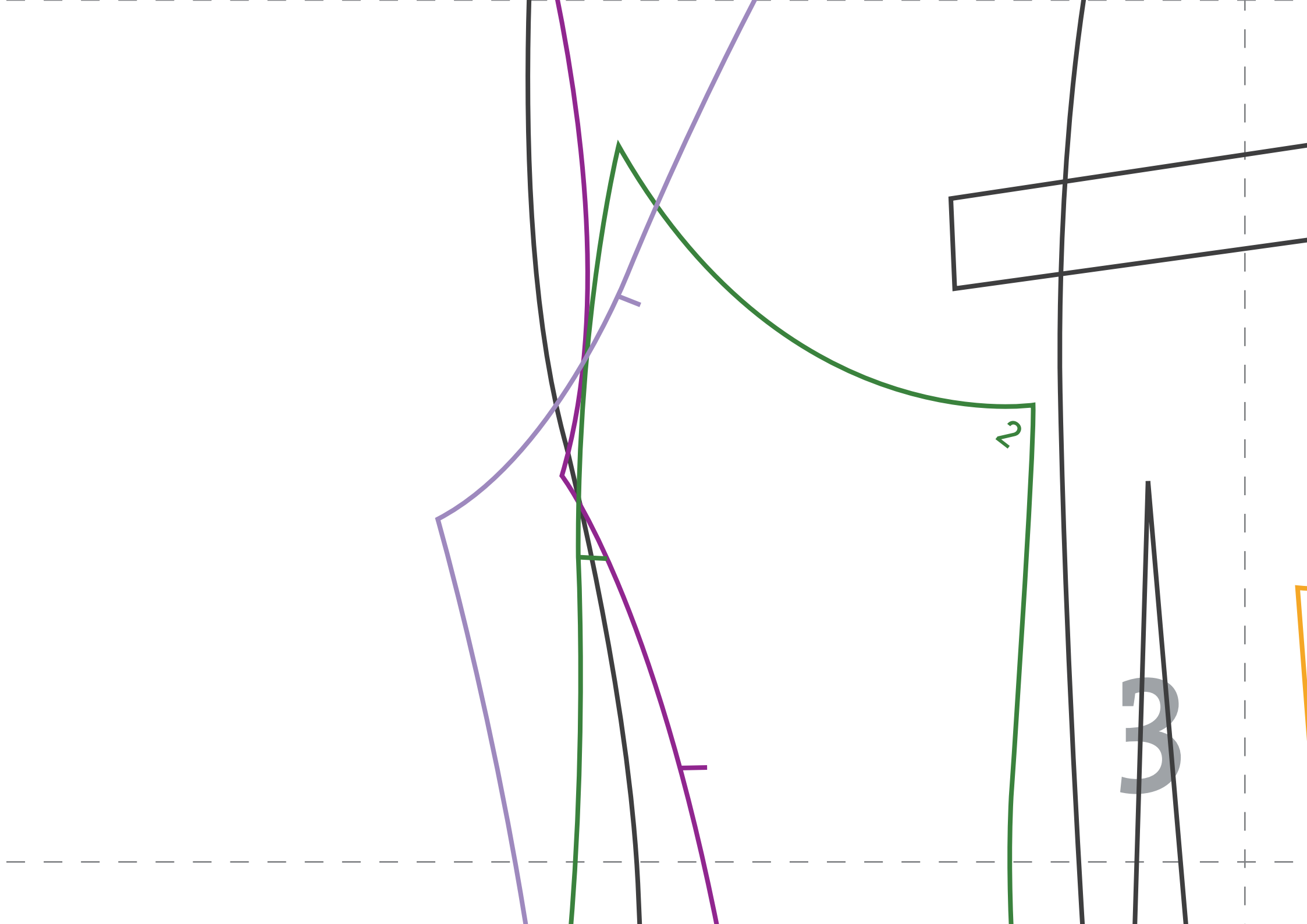
1

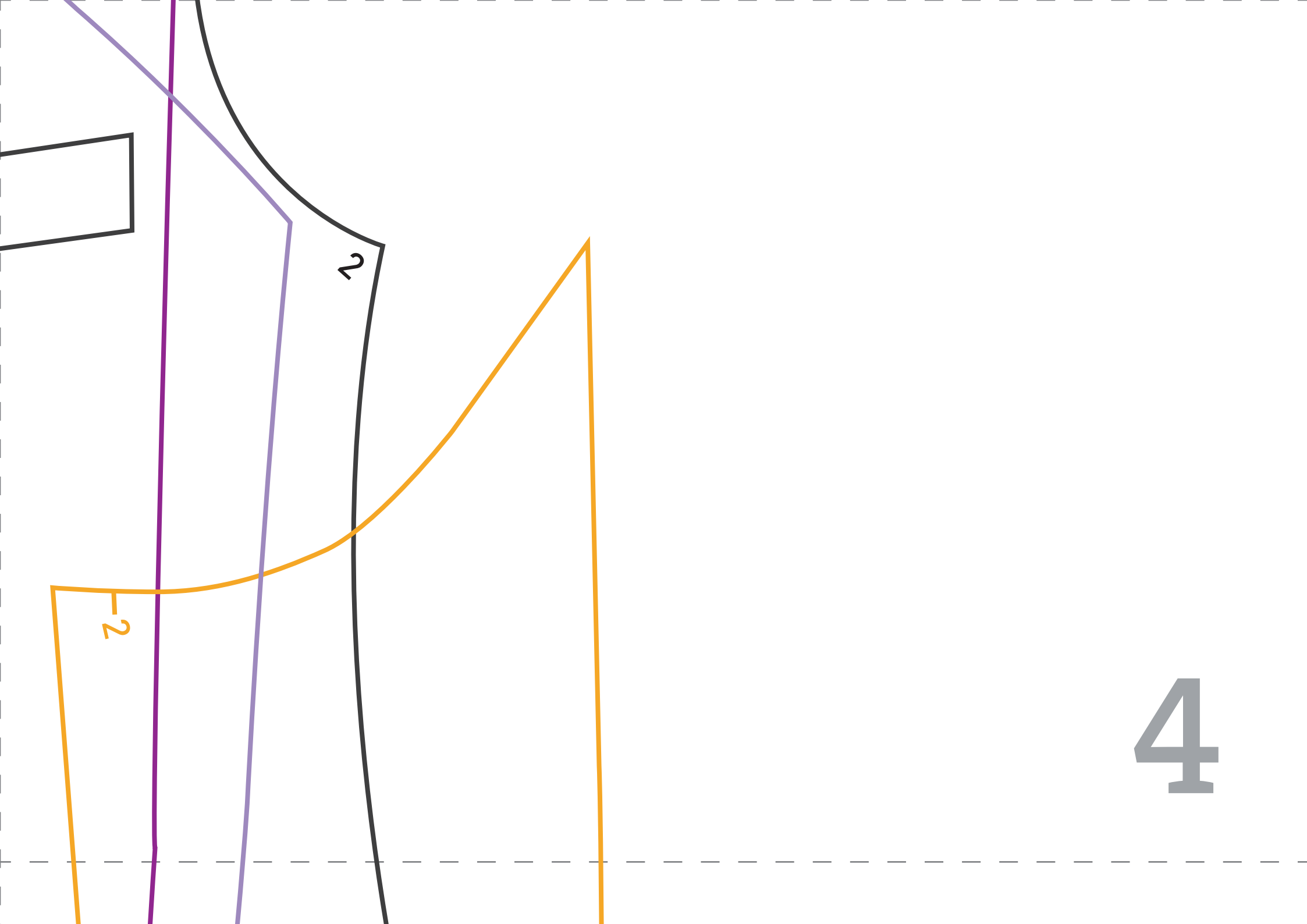
1





- Vorderteil 2x / *front panel 2x*
- mittleres Rückenteil 2x / *back backpanel 2x*
- seitliches Rückenteil 2x / *side backpanel 2x*
- Unterärmel 2x / *lower sleeve 2x*
- Oberärmel 2x / *upper sleeve 2x*
- Kragen 2x im SB / *collar 2x on the fold*

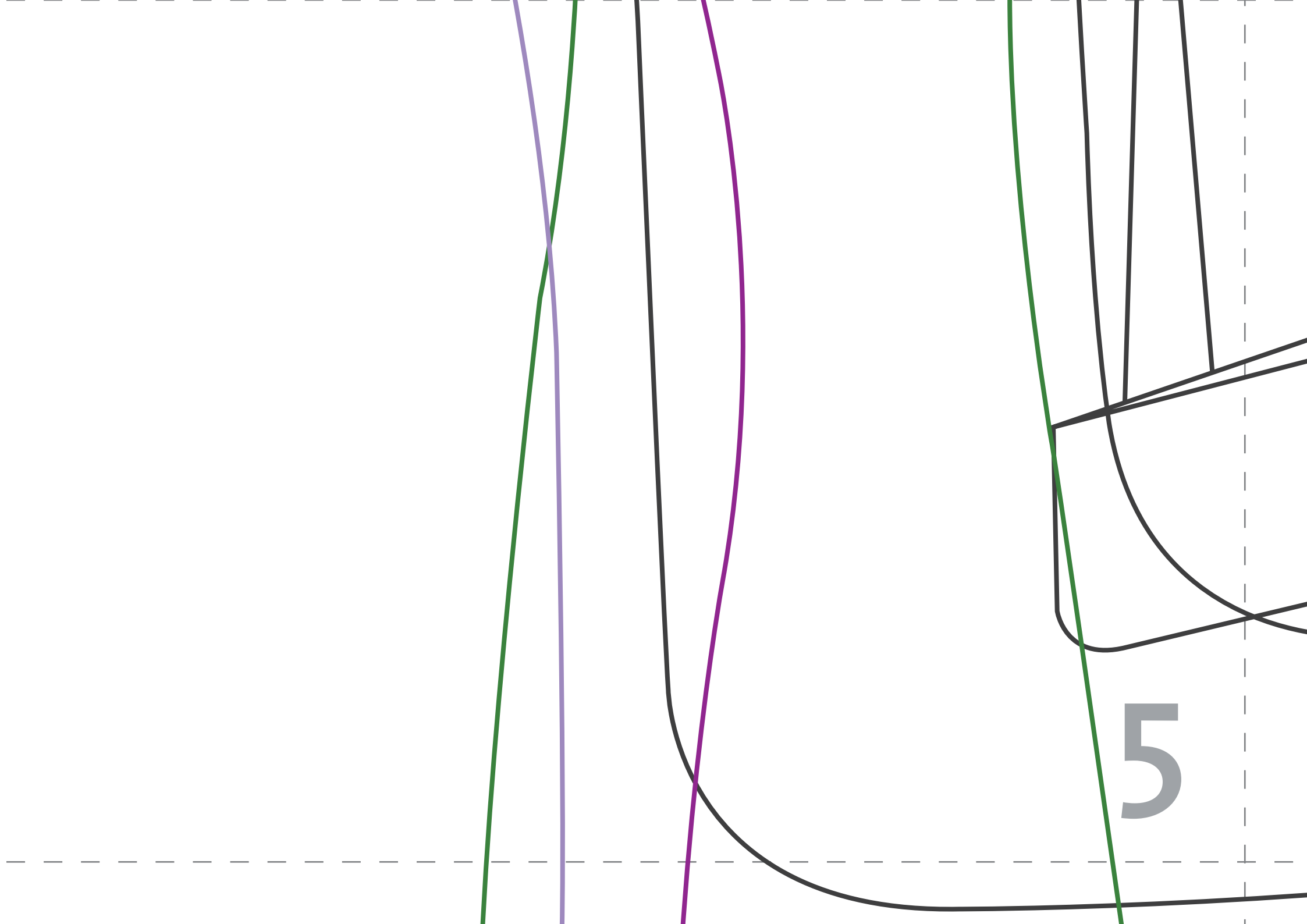




2

-2

4



5



6

7

Hintere
Mitte / SB /
back middle fold

