



ANLEITUNG

TITEL

BLOCKSTREIFENBLUSE



AUS DEM FEATURE

Büromode

SISTERMAG

N°17

GRÖSSE 38

ANLEITUNG

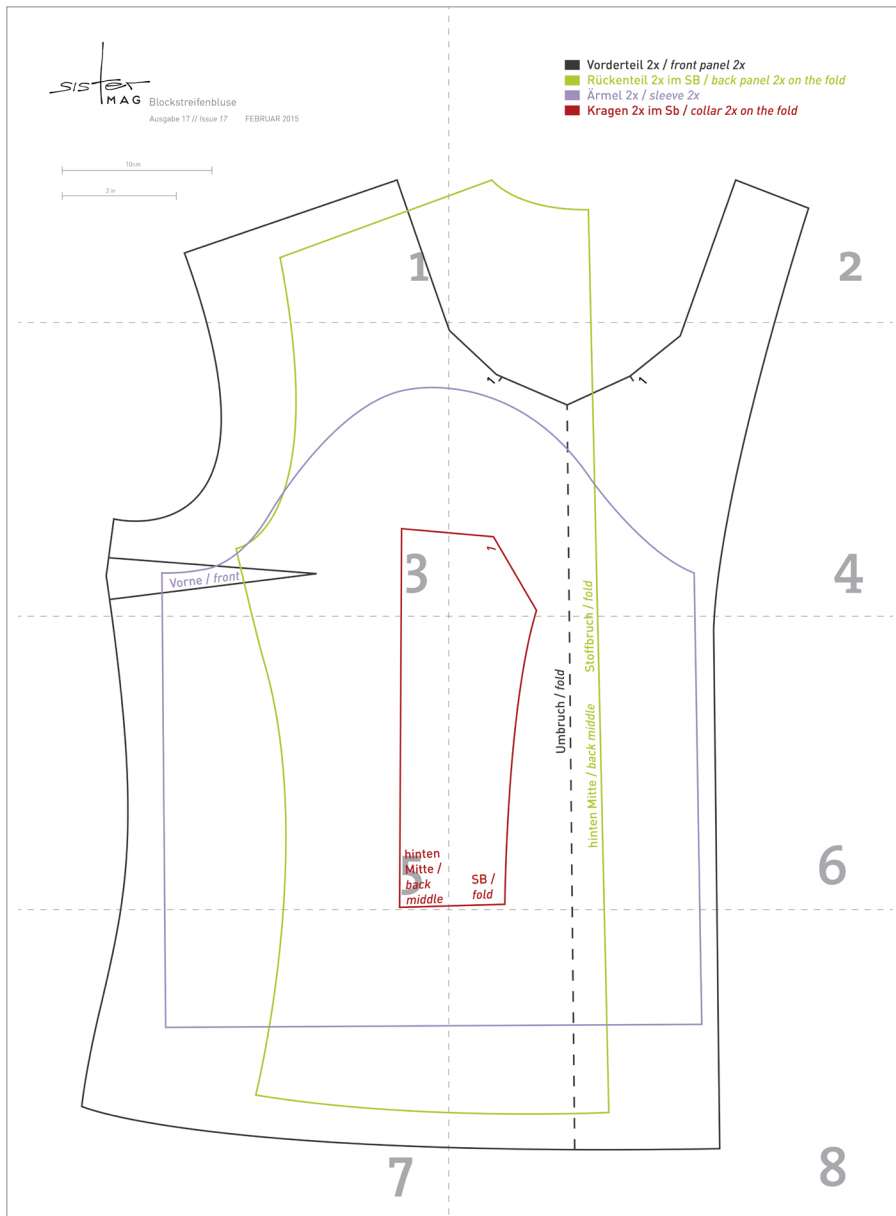
MATERIALIEN

- » 1,3 m Baumwollstoff mit breiten Streifen
- » 4 Knöpfe

1. Abnäher in den Vorderteilen steppen
2. angeschnittene Besätze in den Vorderteilen umbügeln
3. Schulternähte schließen
4. Ärmel einsetzen
5. Seiten- und Ärmelnähte in einem Arbeitsgang nähen
6. untere Ärmelkante umsäumen
7. Kragen verstürzen
8. Reverskragen arbeiten
9. Untere Kante umsäumen
10. Knopflöcher arbeiten
11. Knöpfe annähen



SCHNITTMUSTER - ÜBERSICHT



- Vorderteil 2x / *front panel 2x*
- Rückenteil 2x im SB / *back panel 2x on the fold*
- Ärmel 2x / *sleeve 2x*
- Kragen 2x im Sb / *collar 2x on the fold*

SISTER
MAG

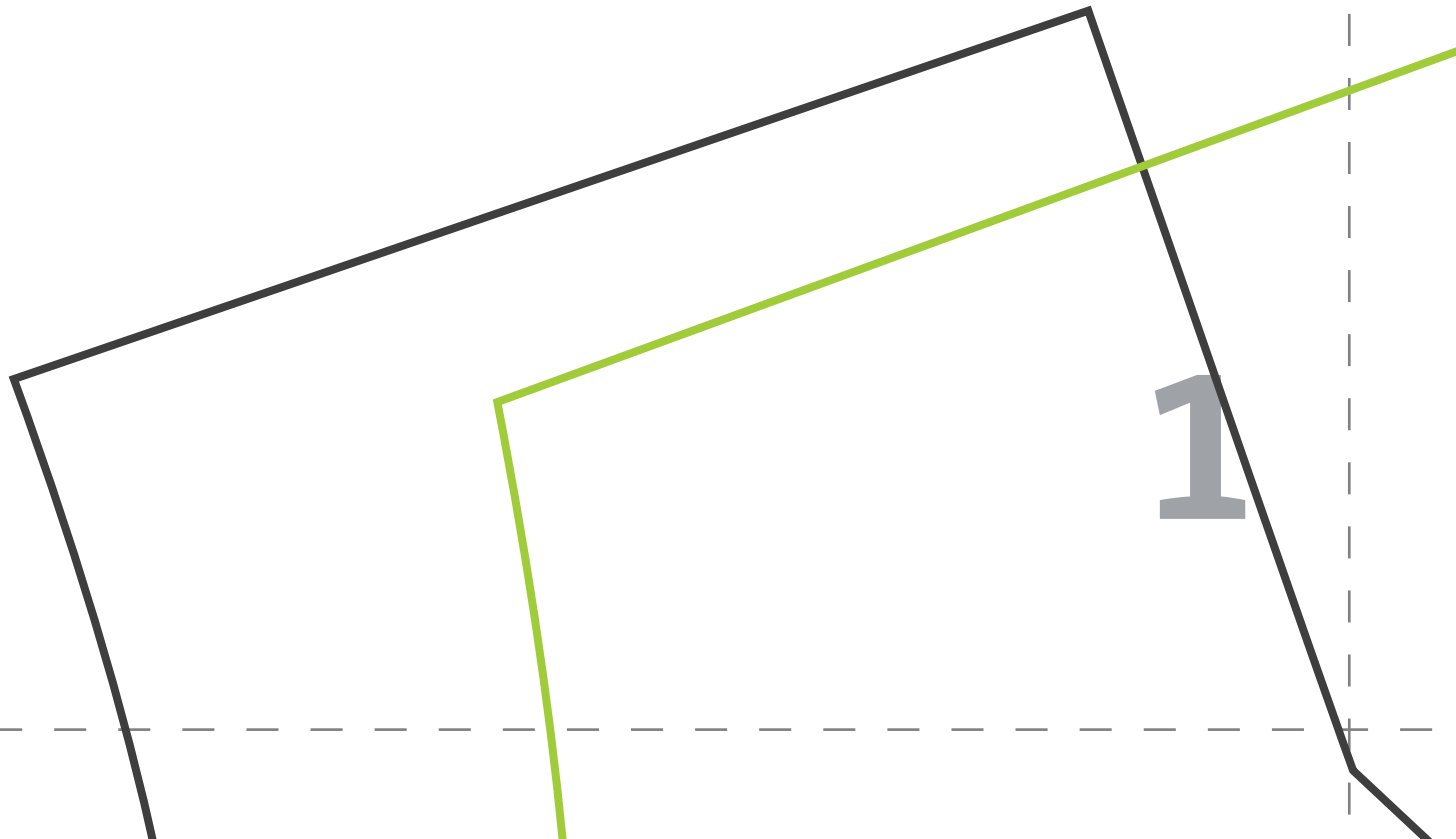
Blockstreifenbluse

Ausgabe 17 // Issue 17

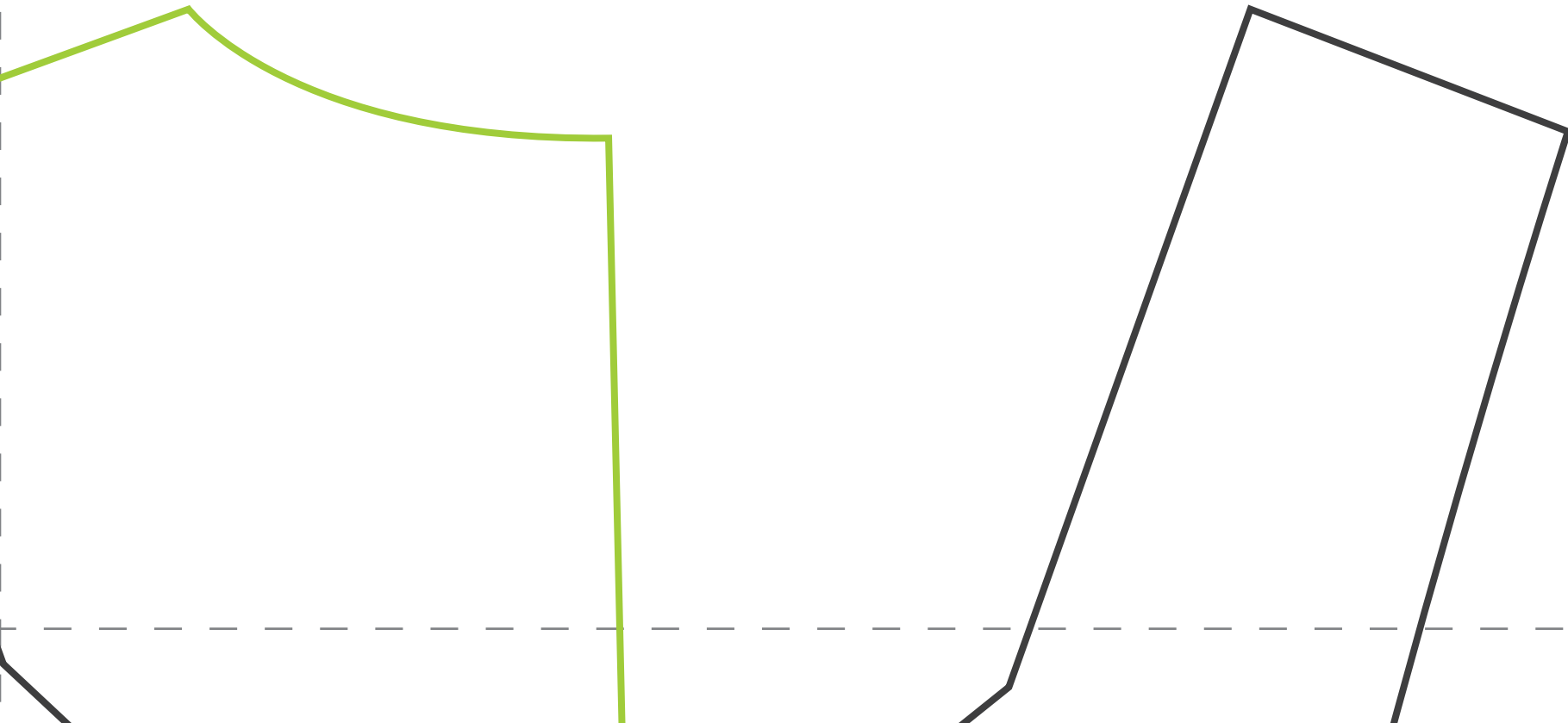
FEBRUAR 2015

10cm

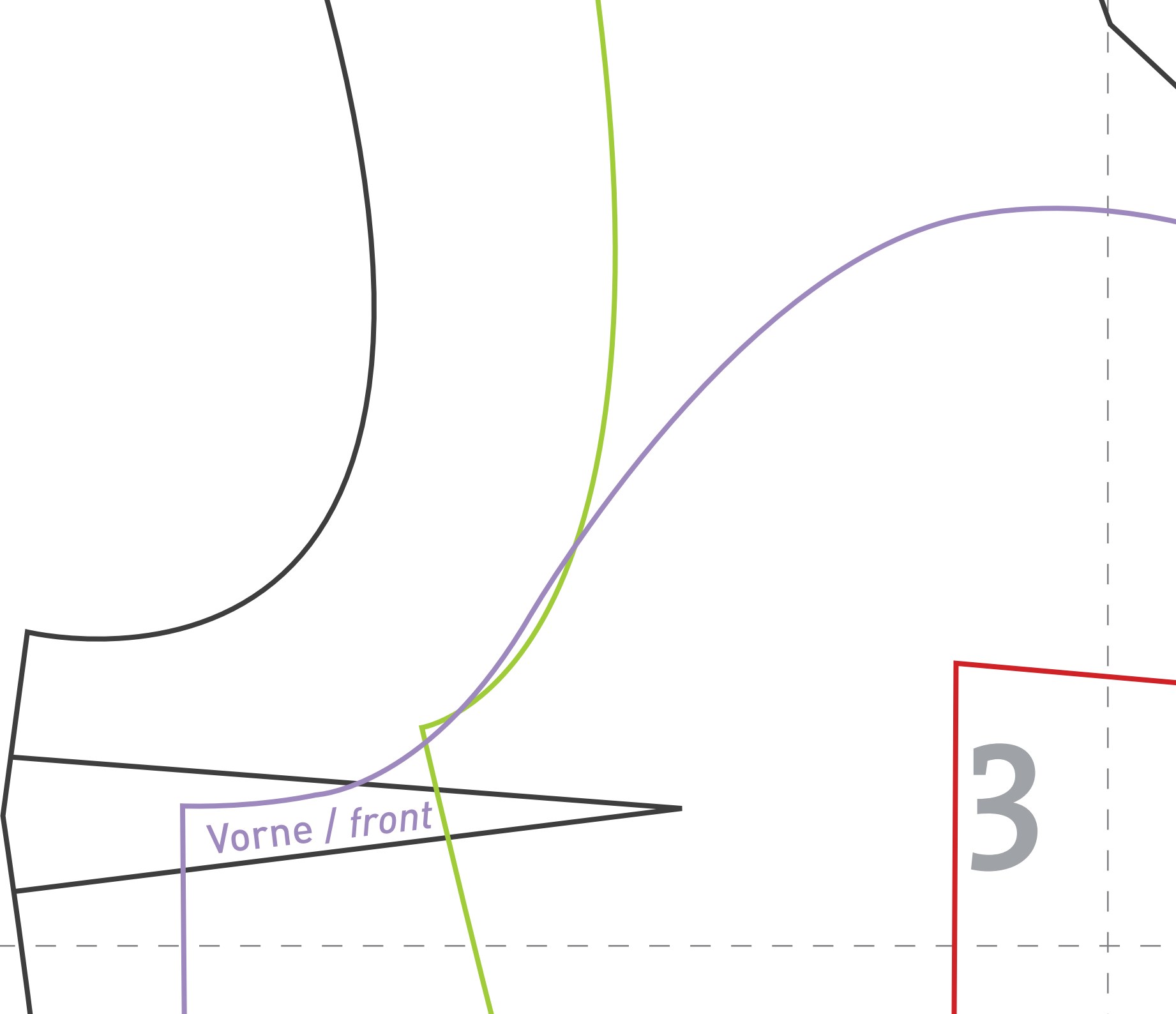
3 in



- Vorderteil 2x / *front panel 2x*
- Rückenteil 2x im SB / *back panel 2x on the fold*
- Ärmel 2x / *sleeve 2x*
- Kragen 2x im Sb / *collar 2x on the fold*

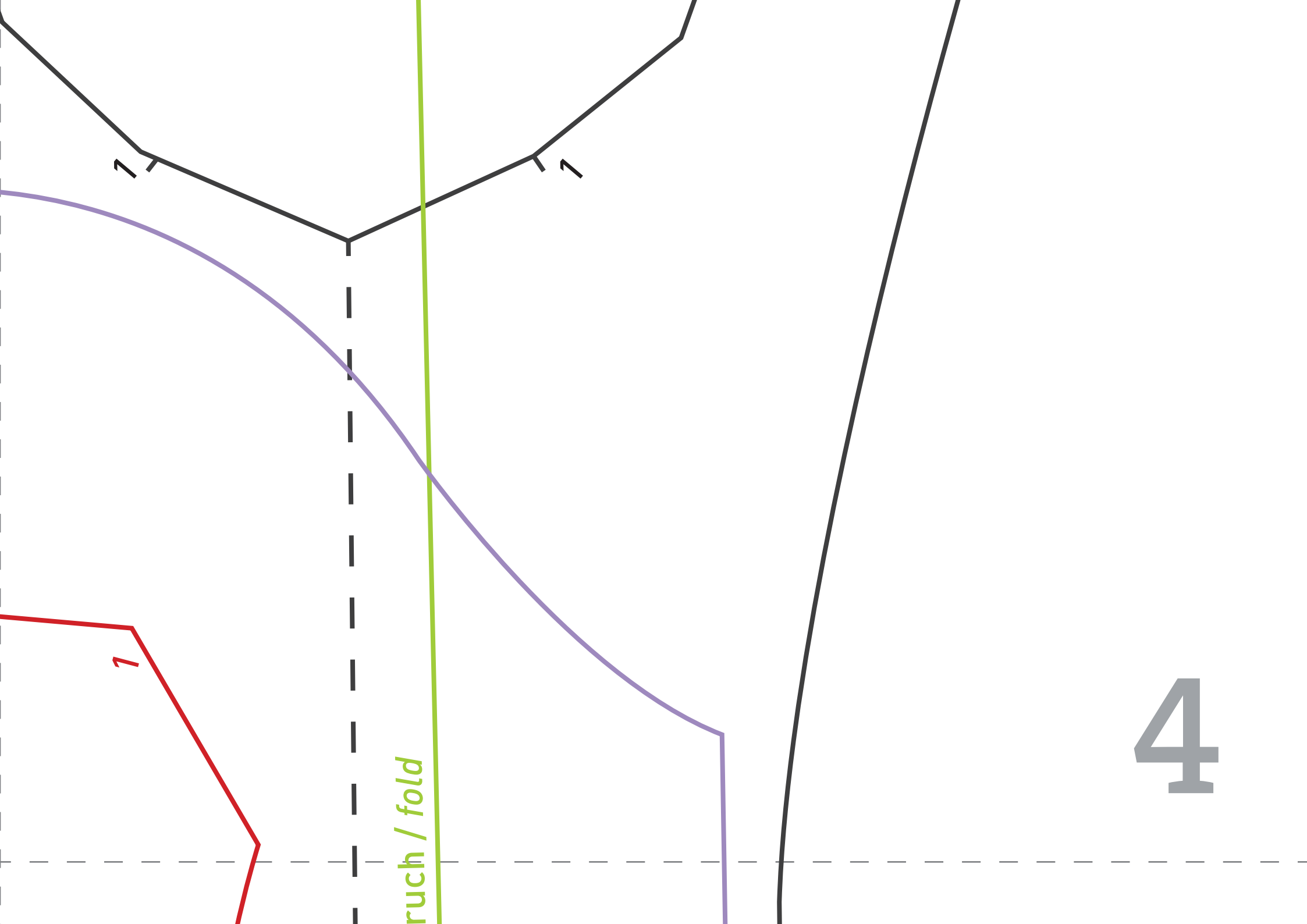


2



Vorne / front

3



hinten
Mitte /
back
middle

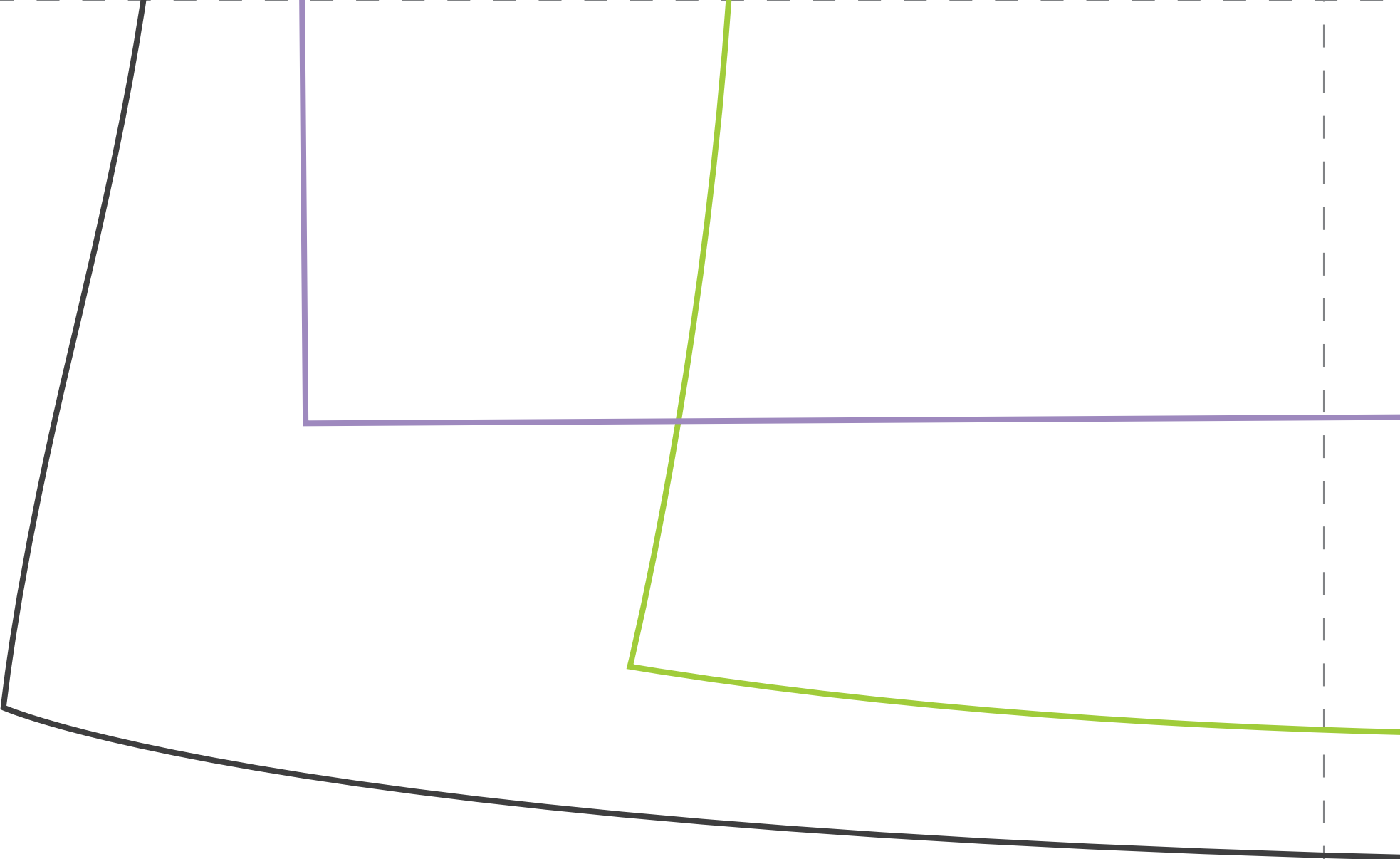
*SB /
fold*

Umbruch / fold

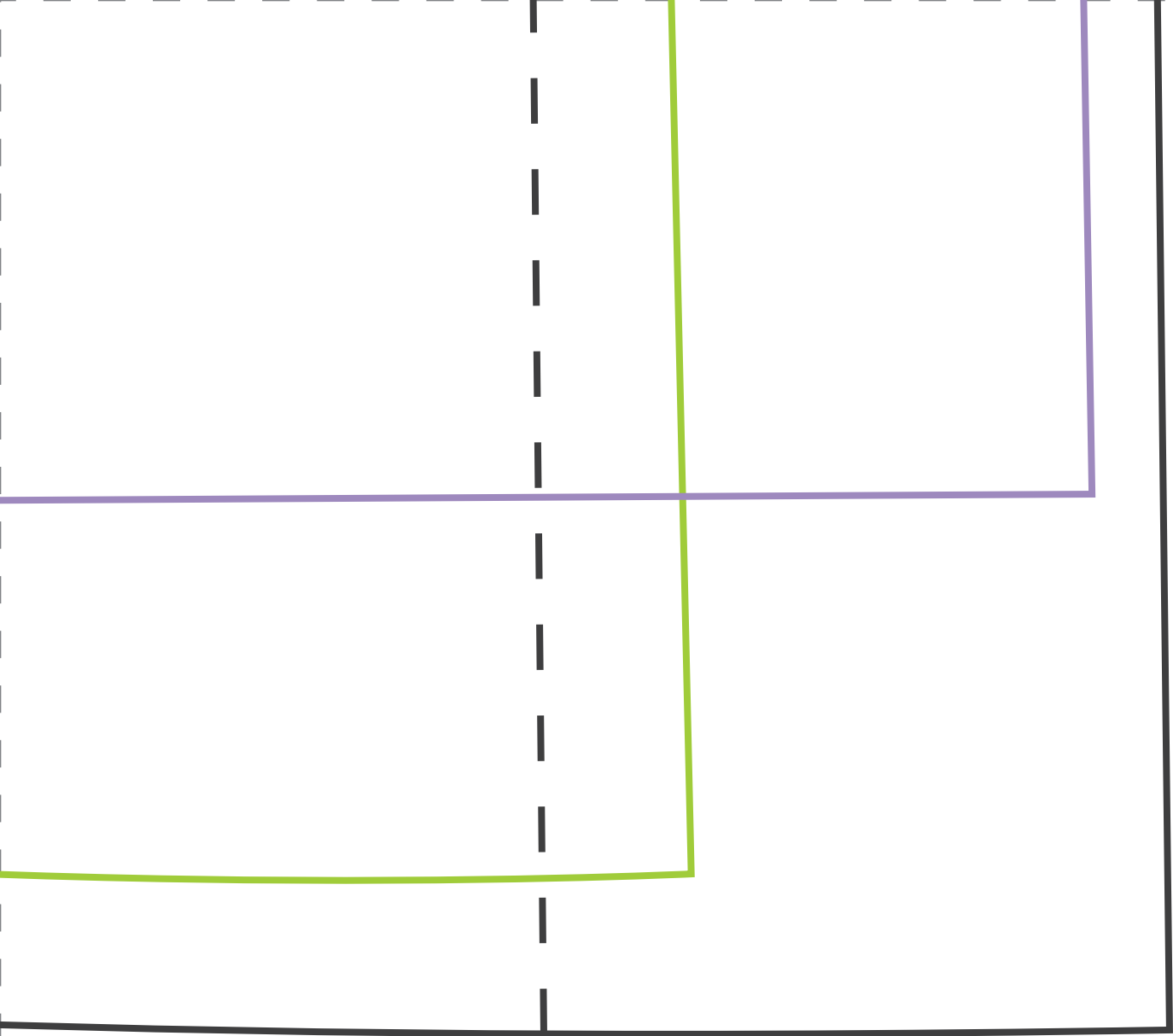
hinten Mitte / back middle

Stoffbruch

6



7



8