



## ANLEITUNG

TITEL

### Schwarzes Kurzkleid mit rechteckigem Ausschnitt

AUS DEM FEATURE

Wie abgeschnitten – Kurze Kleider & Jacken

SISTERMAG

N°8

#### MATERIALIEN

- » Größe 38
- » Stoffverbrauch 1 m dehnbare Stoff
- » Nahtreißverschluss 50 cm
- » Hollywood Fashion Secrets Tape (<http://amzn.to/18jS1AS>)

#### ANLEITUNG

##### NÄHANLEITUNG

1. Alle Teile zuschneiden
2. Abnäher nähen
3. Seitennähte schließen
4. Schulternähte schließen
5. Sitz des Reißverschlusses bei Anprobe markieren
6. Reißverschluss einnähen
7. Ärmelnähte schließen
8. Ärmel säumen
9. Abnäher an Armkugeln nähen
10. Ärmel einsetzen
11. Ausschnittkanten mit dem Besatz verstürzen, den Besatz innen an die Ärmelinsatzkante mit der Hand annähen
12. Gefütterte, aufgesetzte Taschen nähen (siehe nächste Seite für eine ausführliche Anleitung)

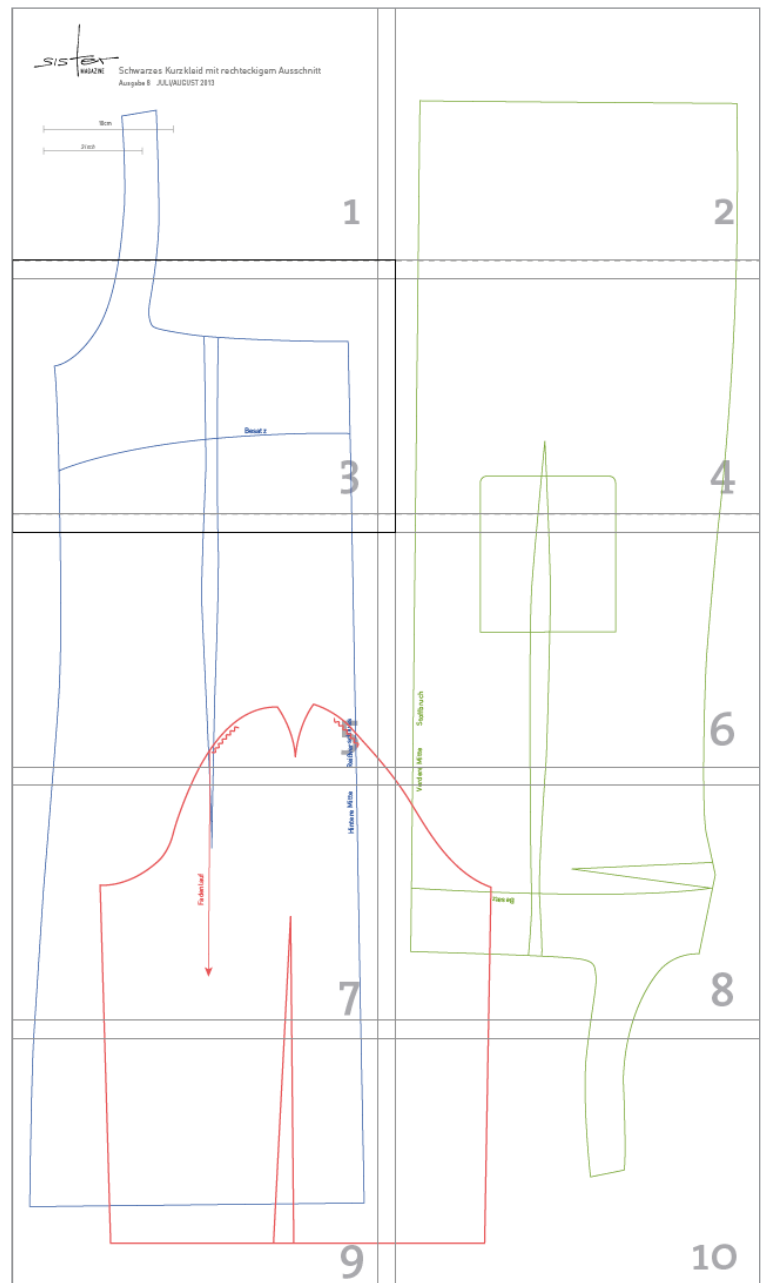
Um einen guten Sitz des Kleides zu garantieren, sollte man sich die Hollywood Fashion Secrets Tape anschaffen, da der Ausschnitt des Kleids sehr groß ist, rutschen die Ärmel sehr schnell über die Schultern.



## FORTSETZUNG.

### DIE GEFÜTTERTE AUFGESETZTE TASCHE

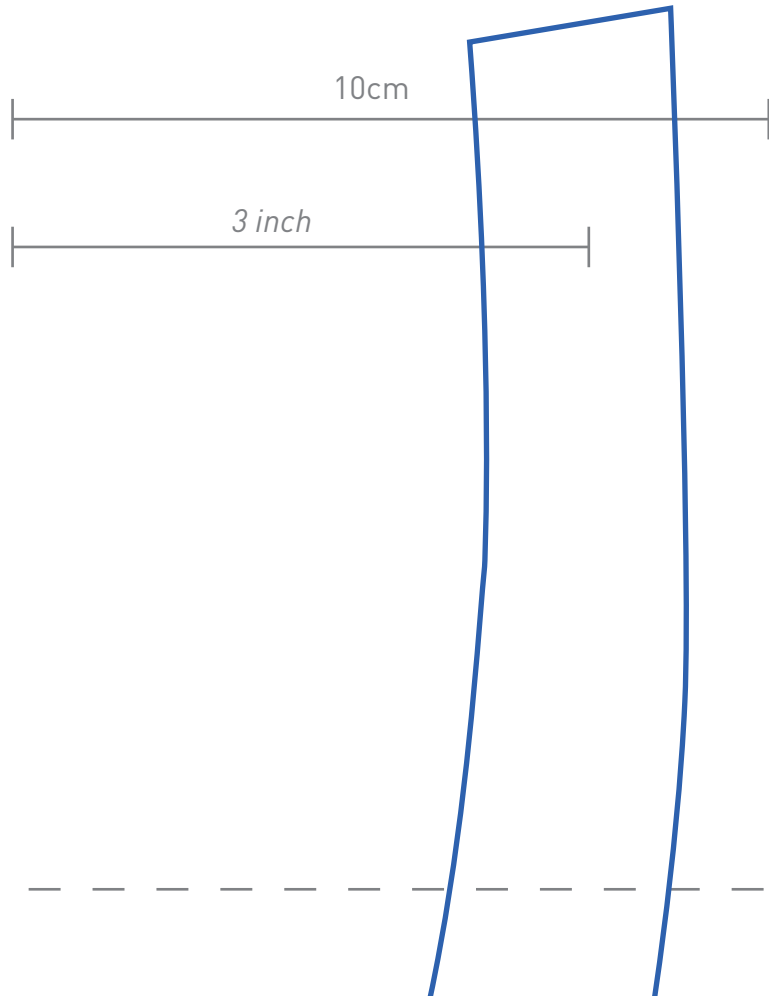
13. An der Tascheneingriffskante wird im Allgemeinen eine 3-5 cm breite Zugabe angeschnitten. Gegen diese Zugabe Einlage heften oder bügeln.
14. Das Futter kürzer zuschneiden und von rechts ansteppen.
15. In der Mitte der Naht eine Öffnung zum Wenden der Tasche lassen.
16. Die Nahtzugaben auseinanderbügeln. Die Zugabe in der oberen Bruchkante umlegen.
17. Zugabe und Futter aufsteppen.
18. Die Tasche wenden und bügeln. Den Schlitz in der Futternah mit Handstichen zunähen. Die Tasche aufsteppen oder hohl aufnähen.



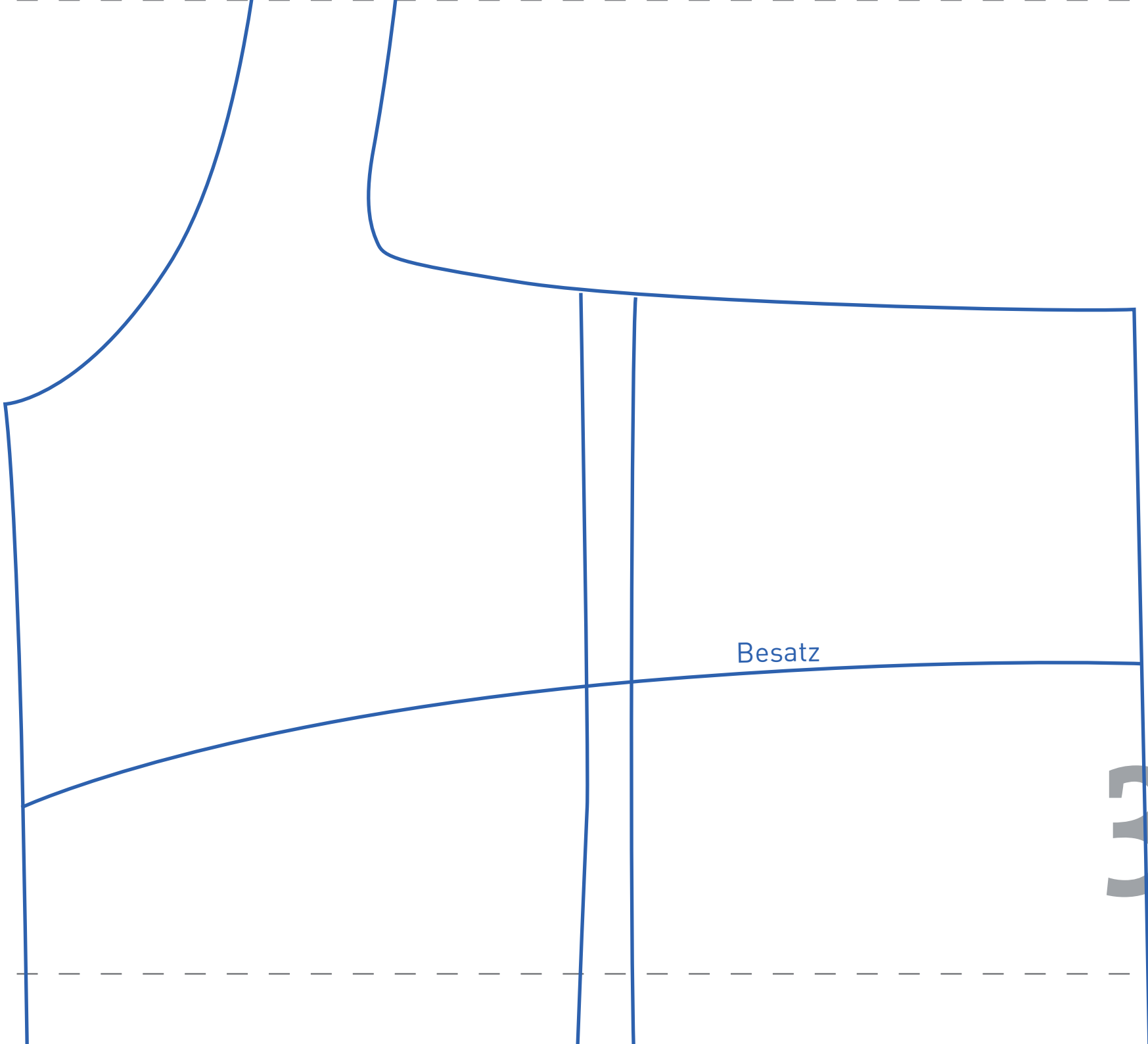
- Rückenteil
- Vorderteil
- Ärmel

# Schwarzes Kurzkleid mit rechteckigem Ausschnitt

Ausgabe 8 JULI/AUGUST 2013

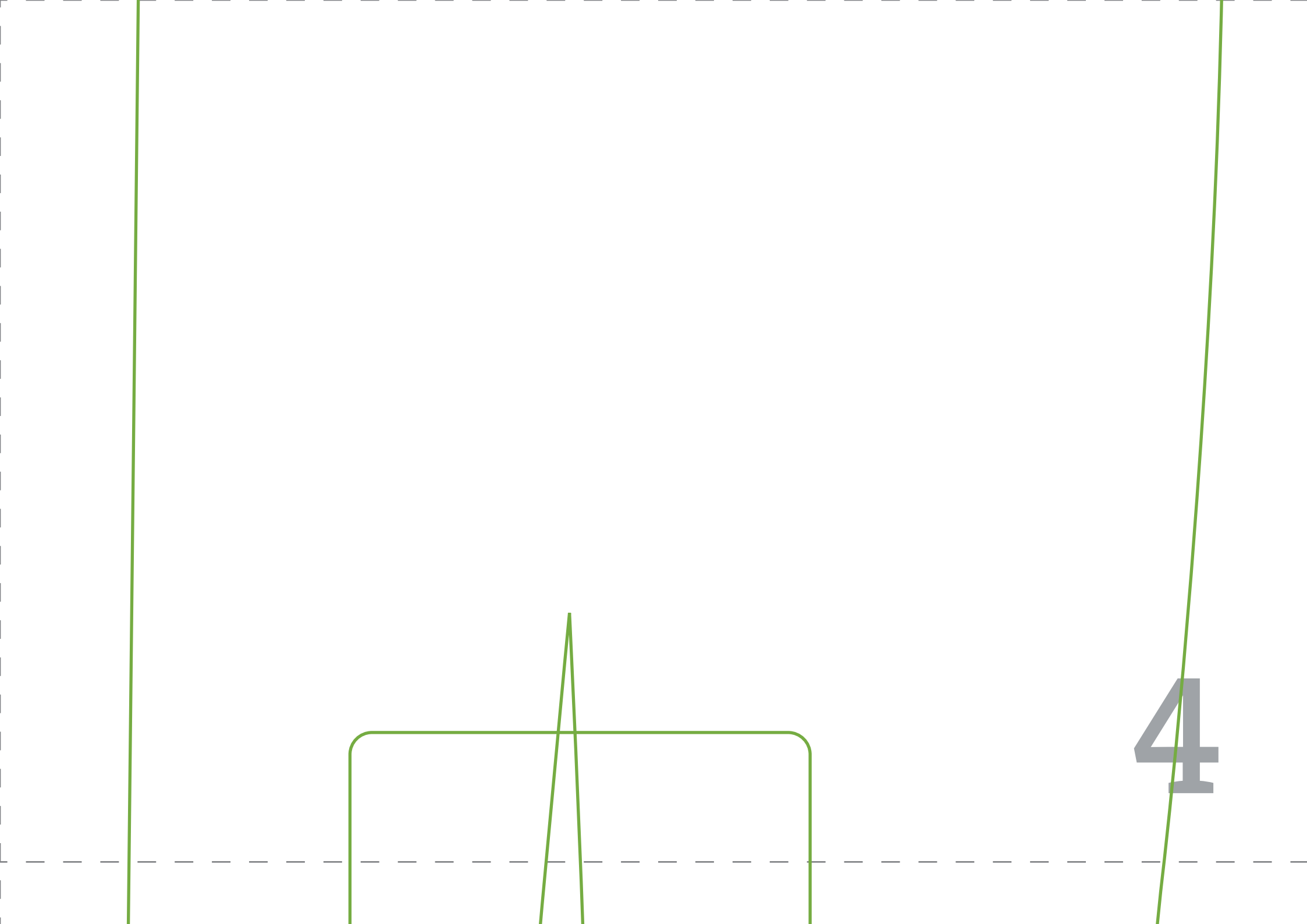


2

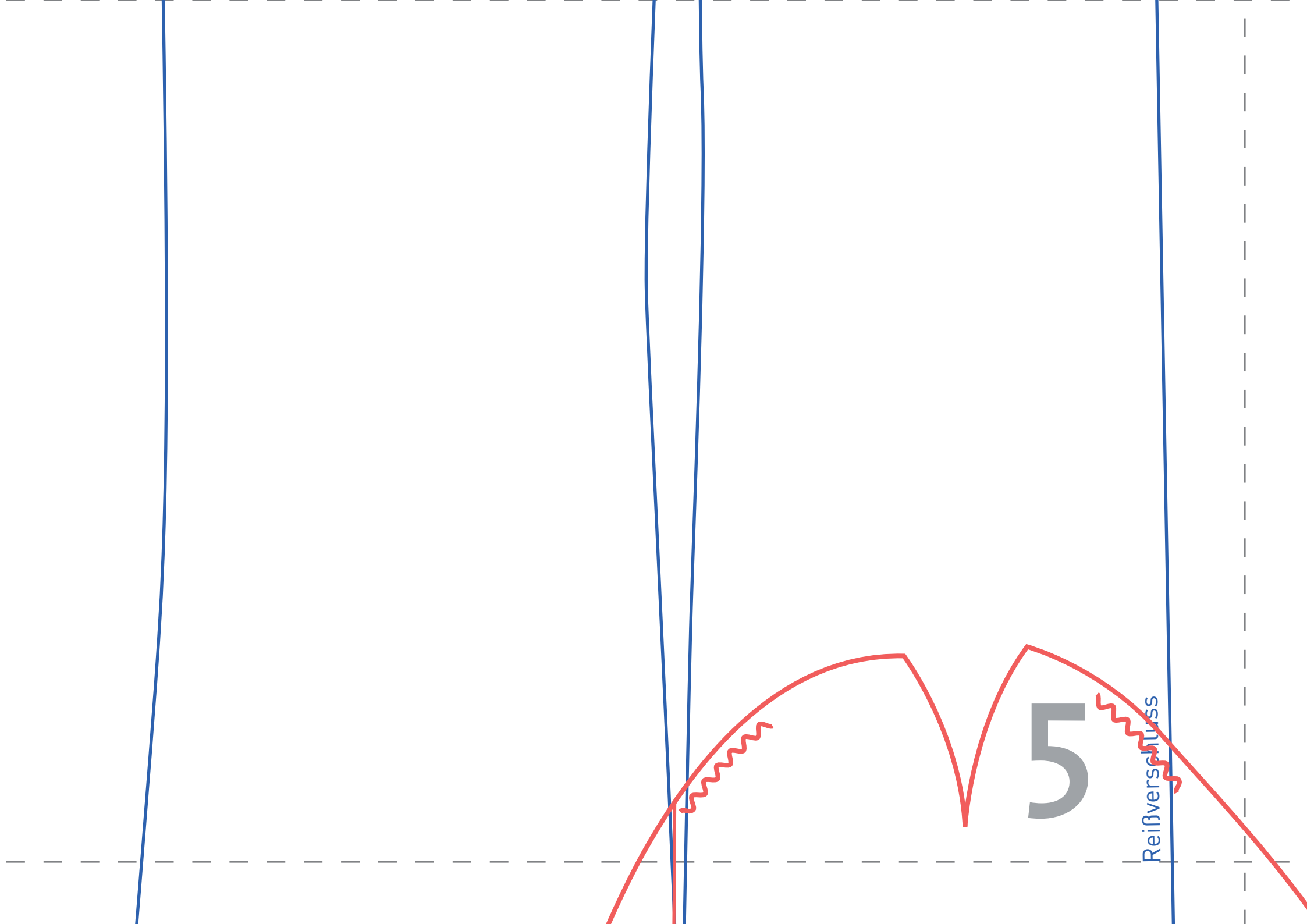


Besatz

3

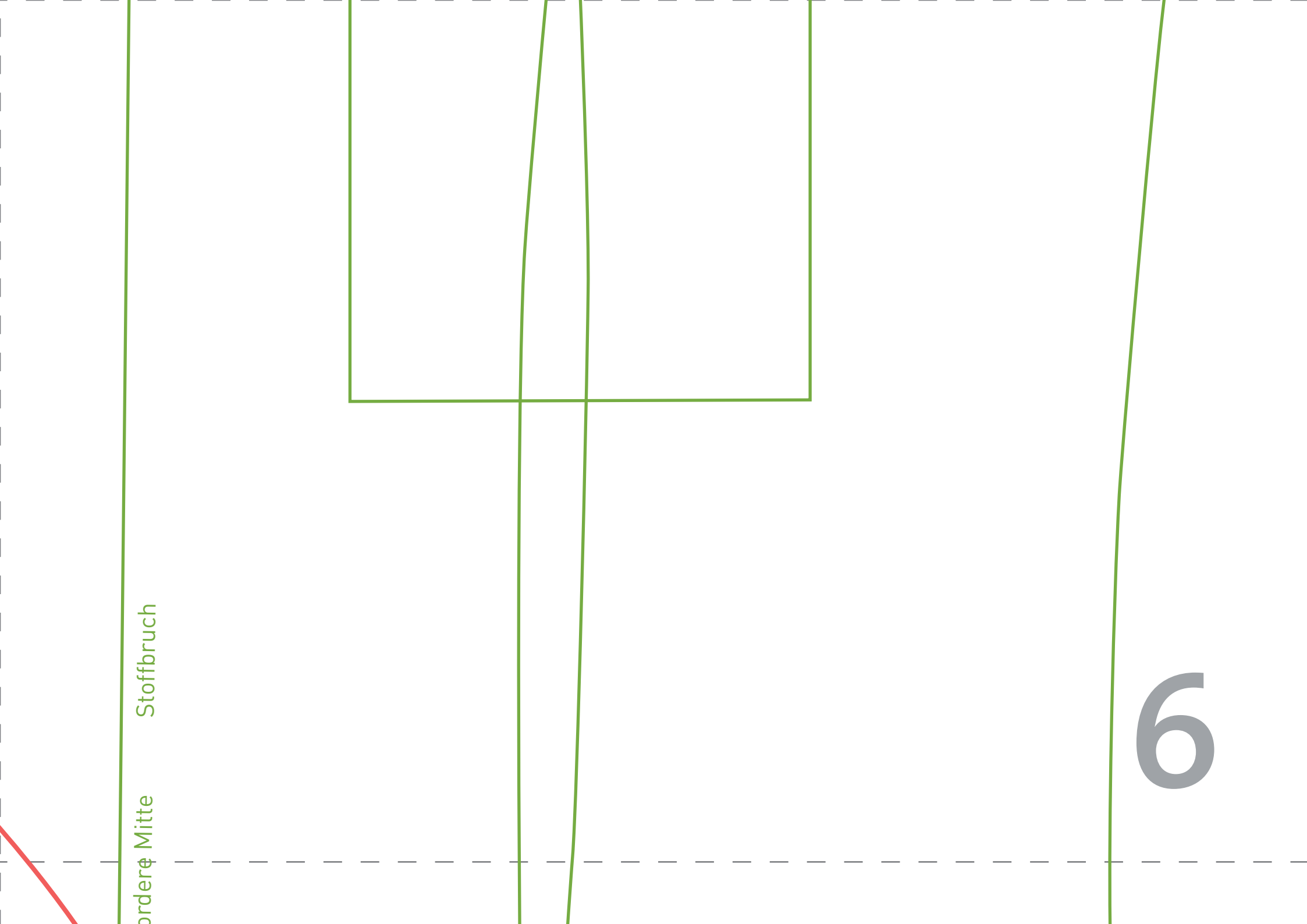


4



5

Reißverschluss

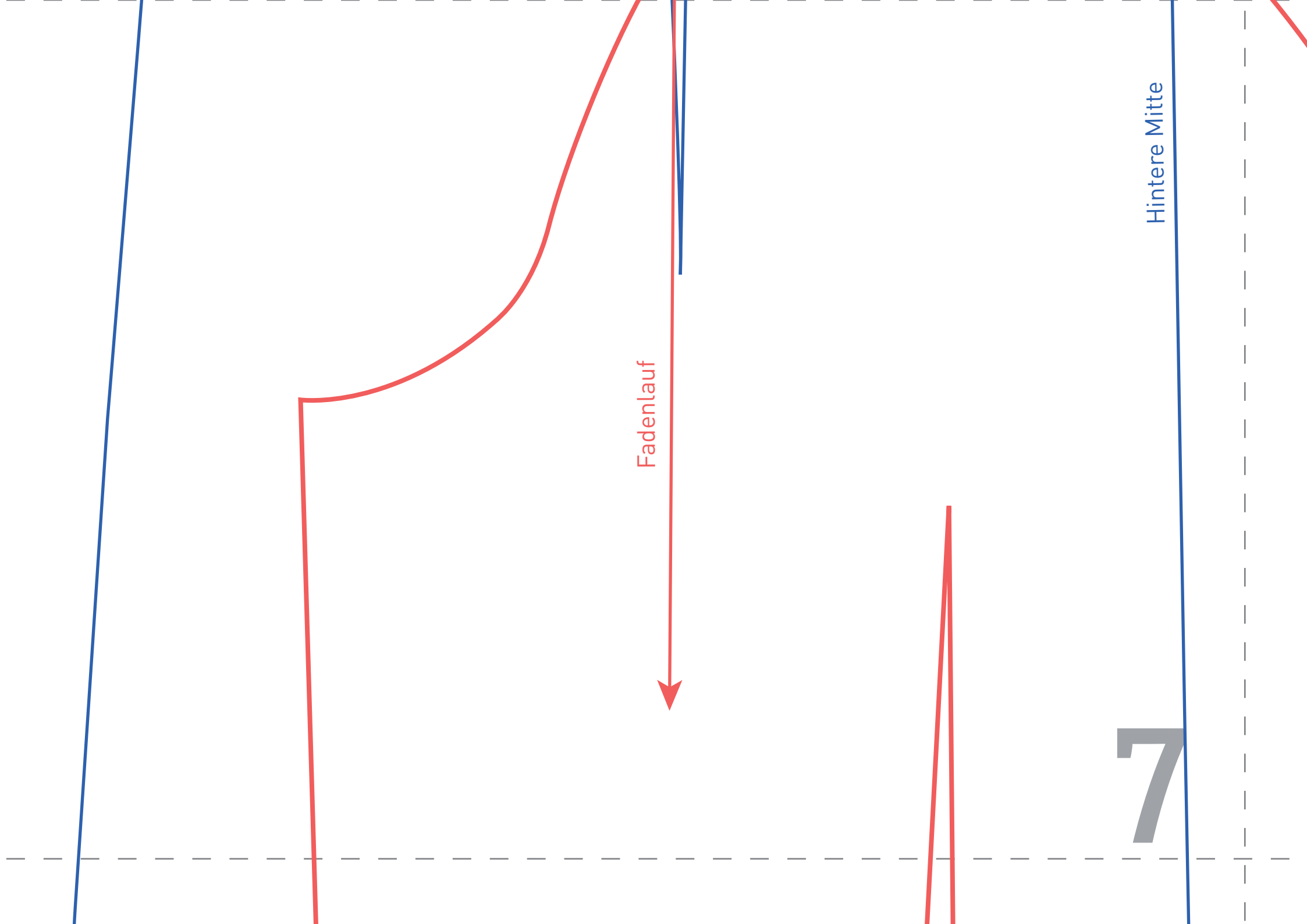


Stoffbruch

Stoffbruch

6

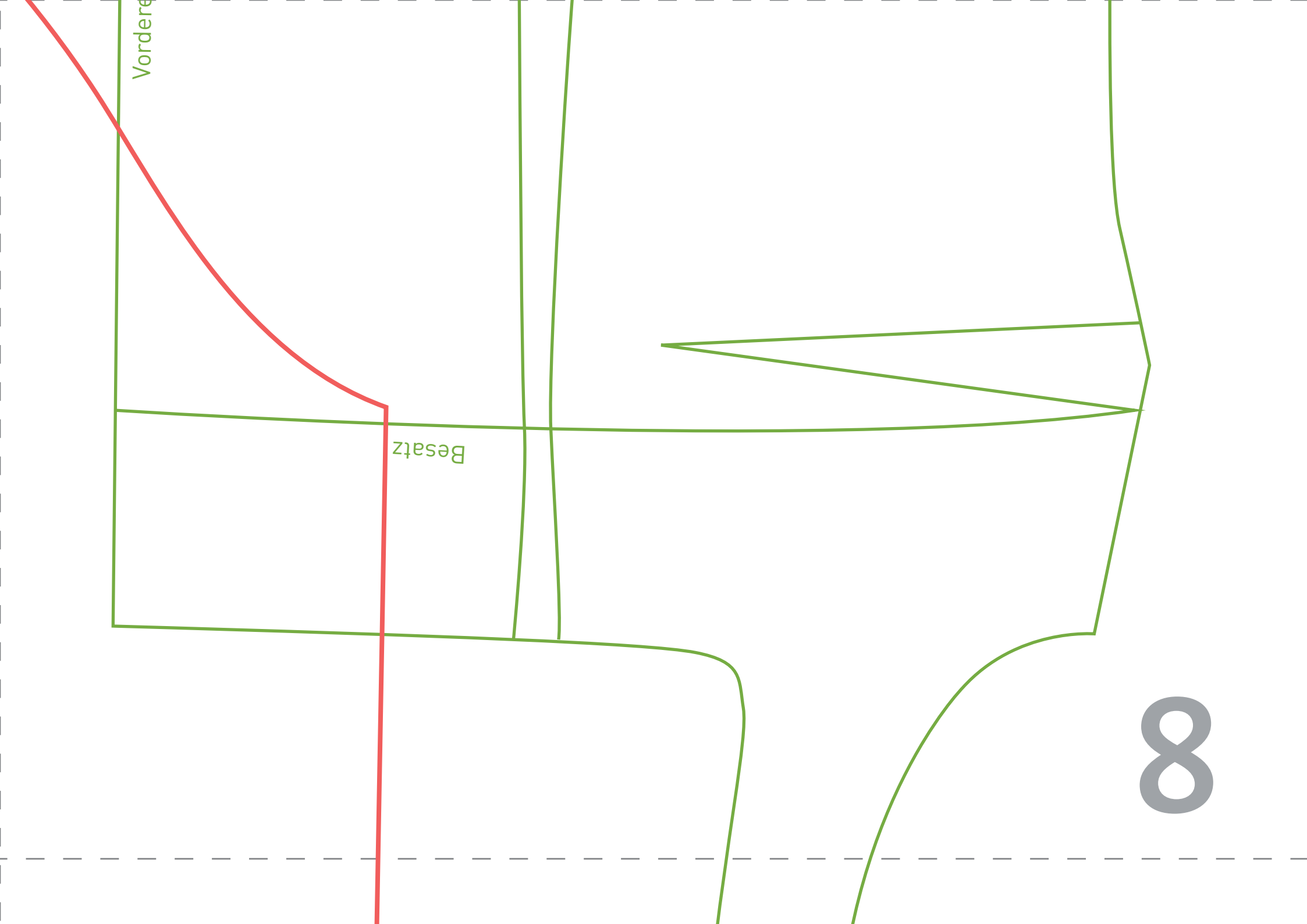




Fadenlauf

Hintere Mitte

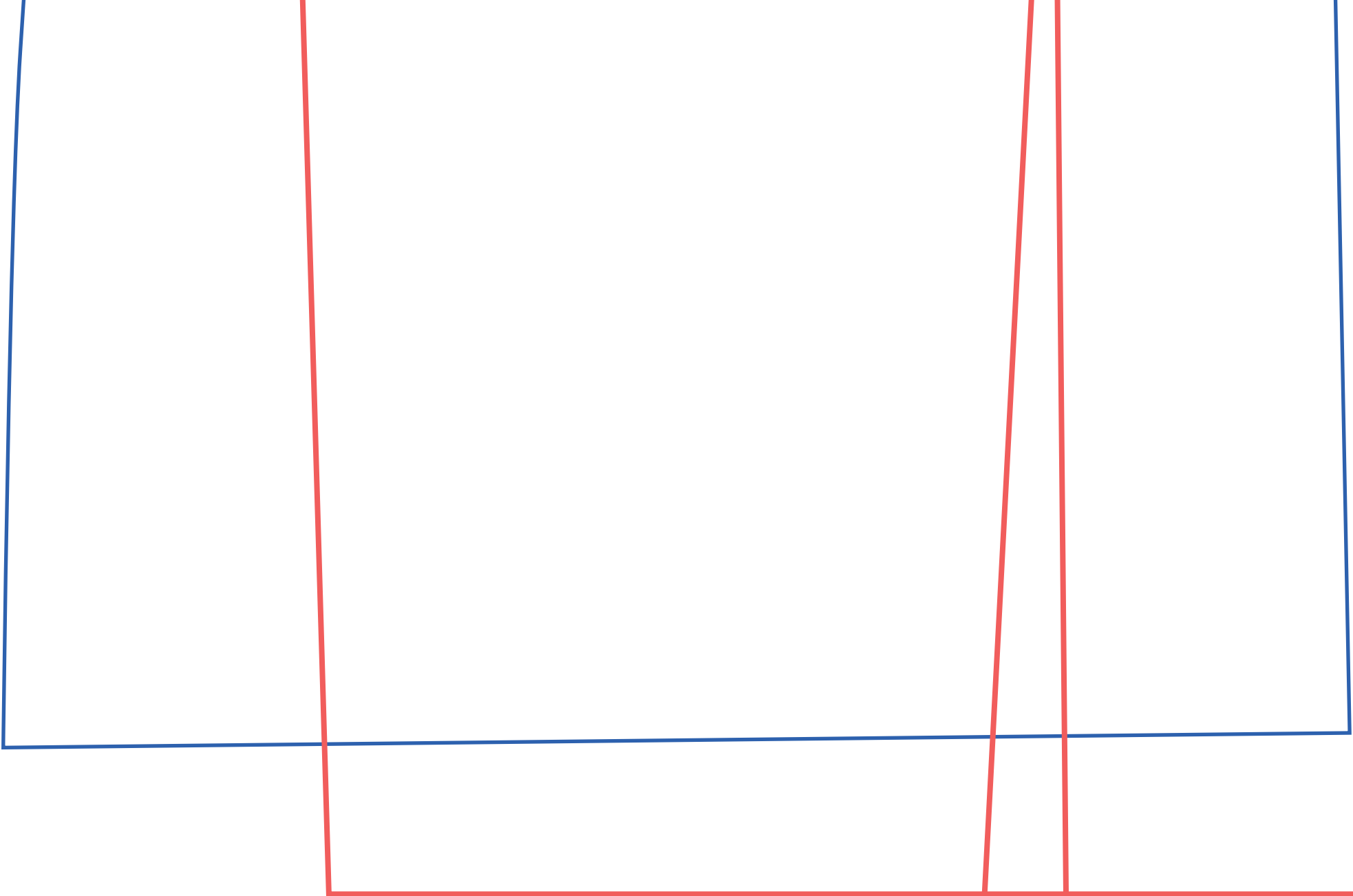
7



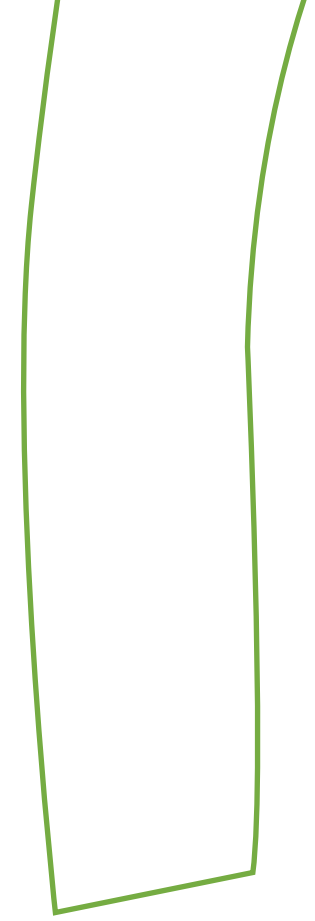
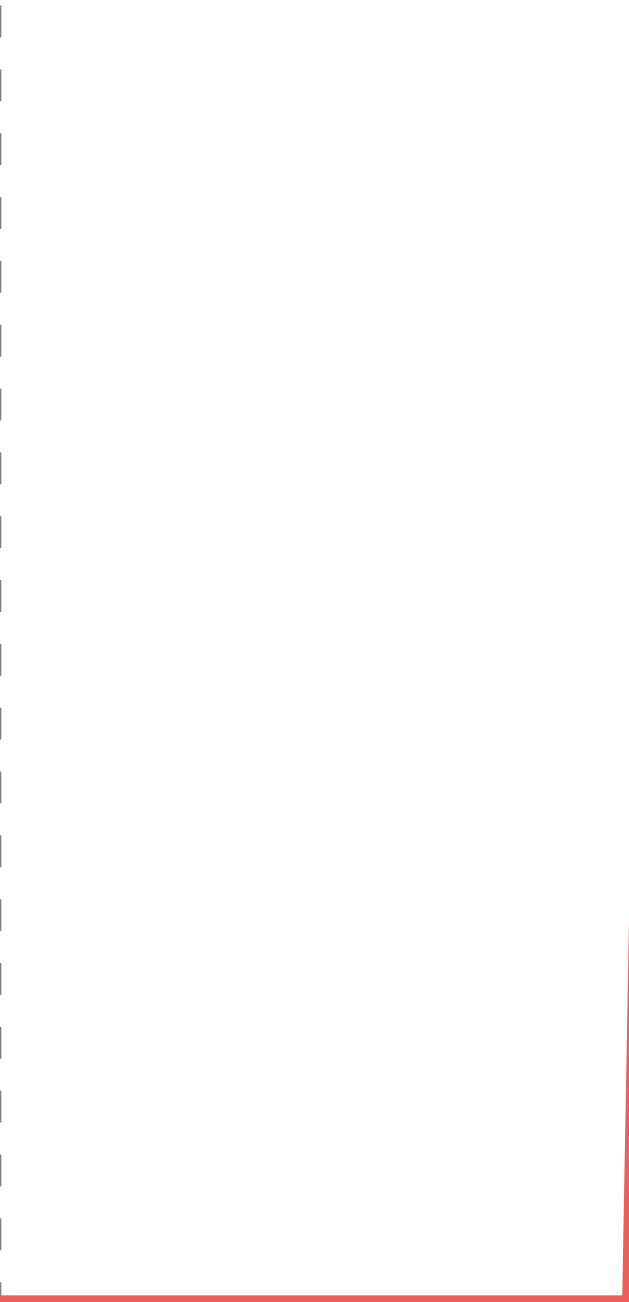
Vordere

Besatz

8



9



10