

ANLEITUNG

TITEL

Rosa Kleid mit applizierten Blumen

AUS DEM FEATURE

Wie abgeschnitten – Kurze Kleider & Jacken

SISTERMAG

N°8

MATERIALIEN

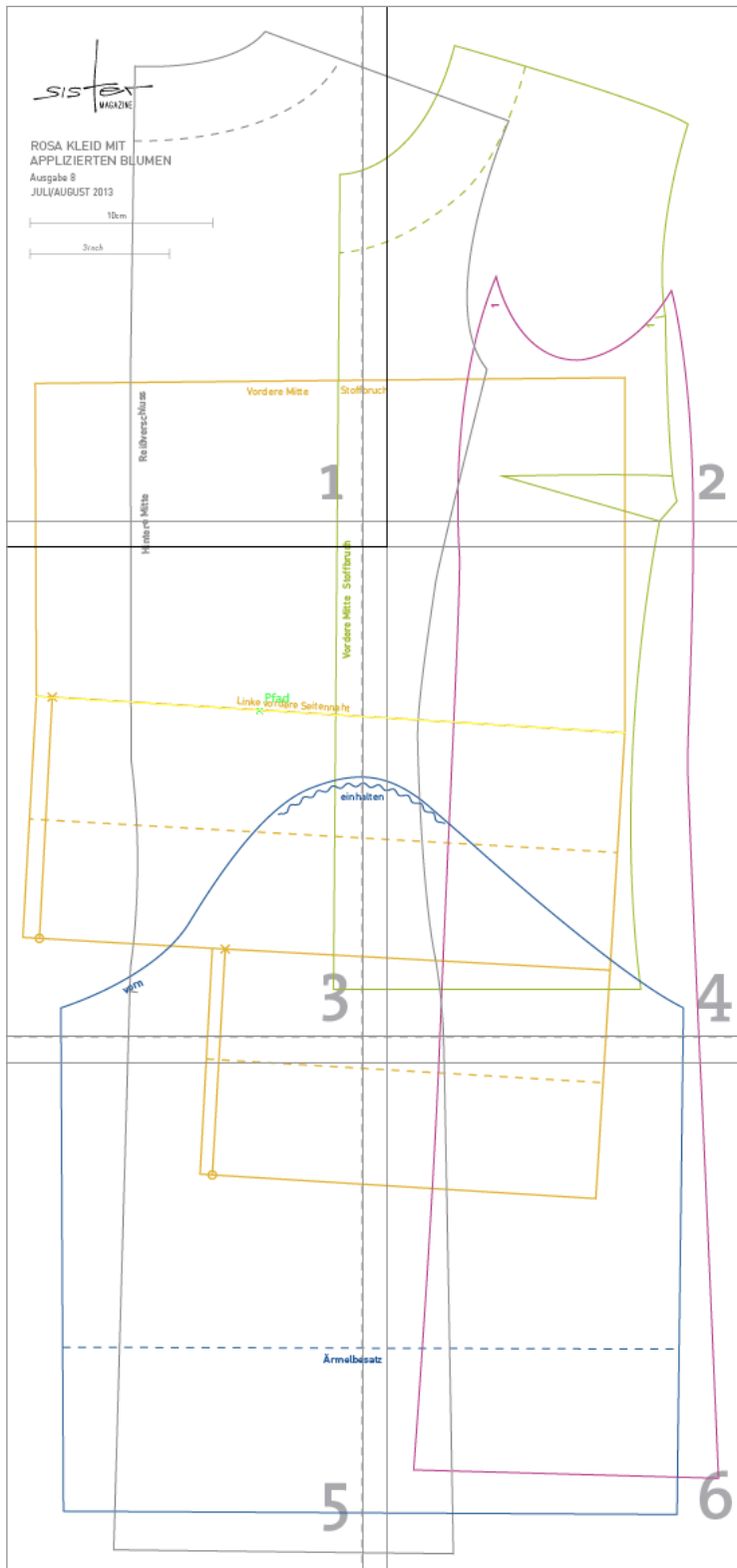
- » Stoffverbrauch 1,40 m
- » weiße und schwarze Seidenreste
- » rotes und schwarzes Stickgarn
- » Reißverschluss 50 cm






ANLEITUNG

1. Blütenblätter und Kreise zuschneiden
2. Aus dem Kleiderstoff Quadrate und Rechtecke in gewünschter Größe und Anzahl zuschneiden, Kanten umbügeln
3. Blüten auf die Teile arbeiten.
4. Unteres vorderes Kleidteil auf der linken Seite in Falten legen, an das obere Vorderteil annähen
5. Abnäher nähen
6. Seitenteile an Vorder und Hinterteile nähen
7. In hinterer Mitte Nahtreißverschluss einnähen und Hinternaht schließen
8. Auf einen Ärmel ein Blütenteil von Hand mit ganz kleinen Stichen unsichtbar aufnähen
9. Ärmelnähte schließen, untere Ärmelkanten säumen und Ärmel einsetzen
10. Die anderen Blütenteile auf dem Kleid positionieren und ebenfalls annähen
11. Ausschnittbesatz aus Schnitt kopieren, zuschneiden und rechts auf rechts an den Ausschnitt nähen, nach innen bügeln und an den Schulternähten sowie am Reißverschluss mit der Hand annähen. Kleid säumen.



ÜBERSICHT SCHNITTMUSTER



-  Vorderes unteres Rockteil
-  Vorderes Oberteil
-  Seitenteil
-  Hinteres Kleidteil
-  Ärmel

ROSA KLEID MIT
APPLIZIERTEN BLUMEN

Ausgabe 8

JULI/AUGUST 2013

10cm

3 inch

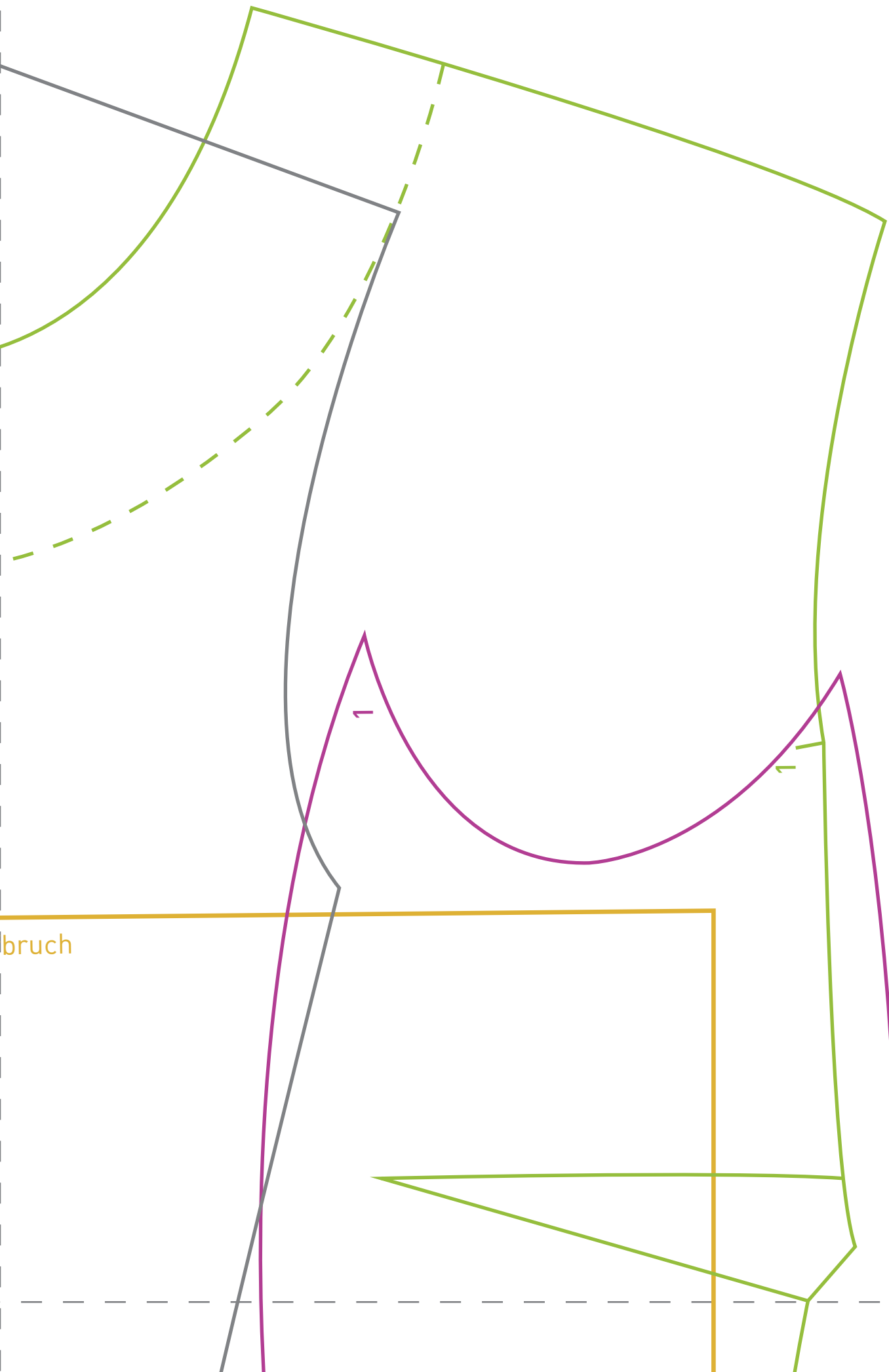
Reißverschluss

Vordere Mitte

Stoffbruch

interne Mitte

1



bruch

Hintere

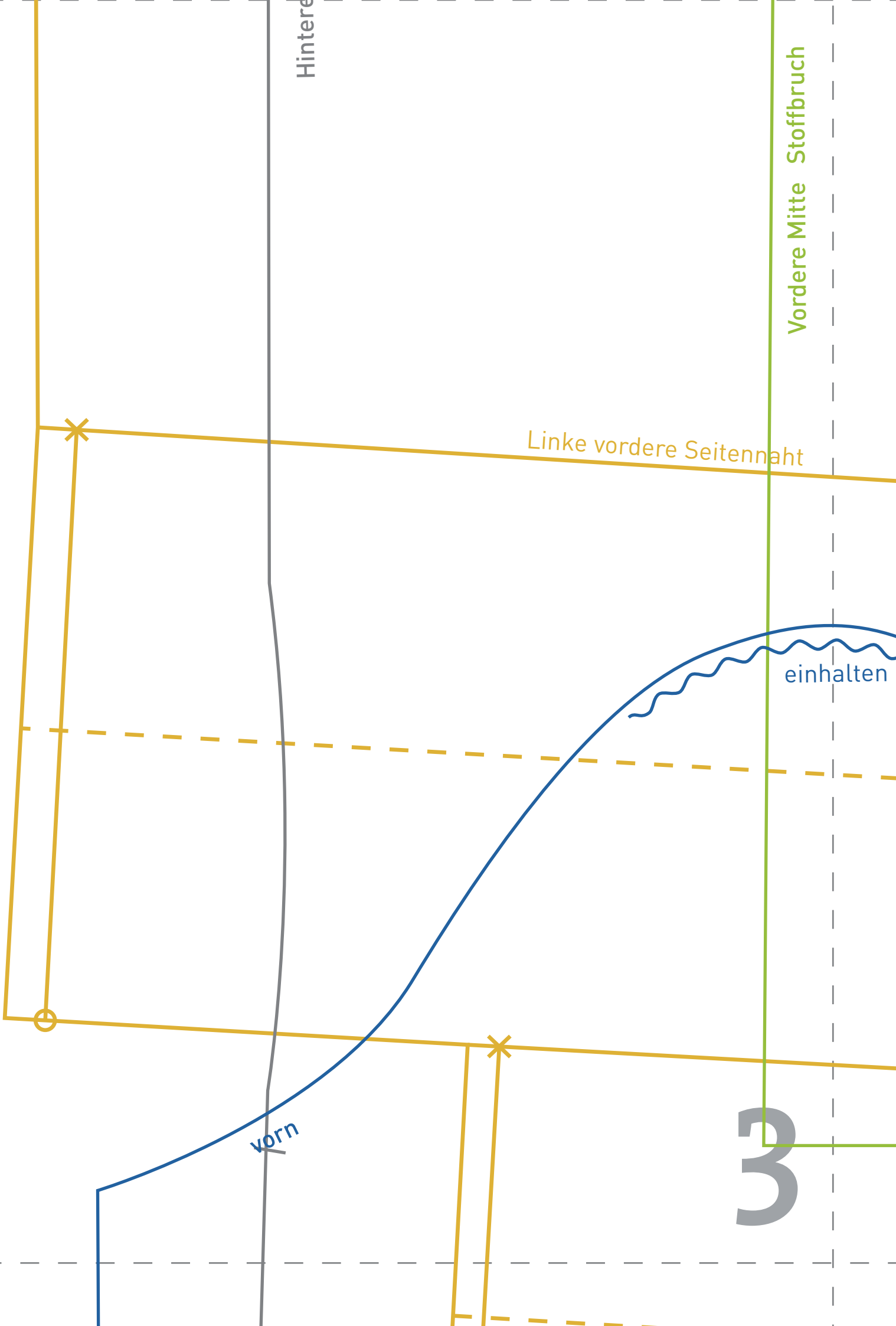
Vordere Mitte Stoffbruch

Linke vordere Seitennaht

einhalten

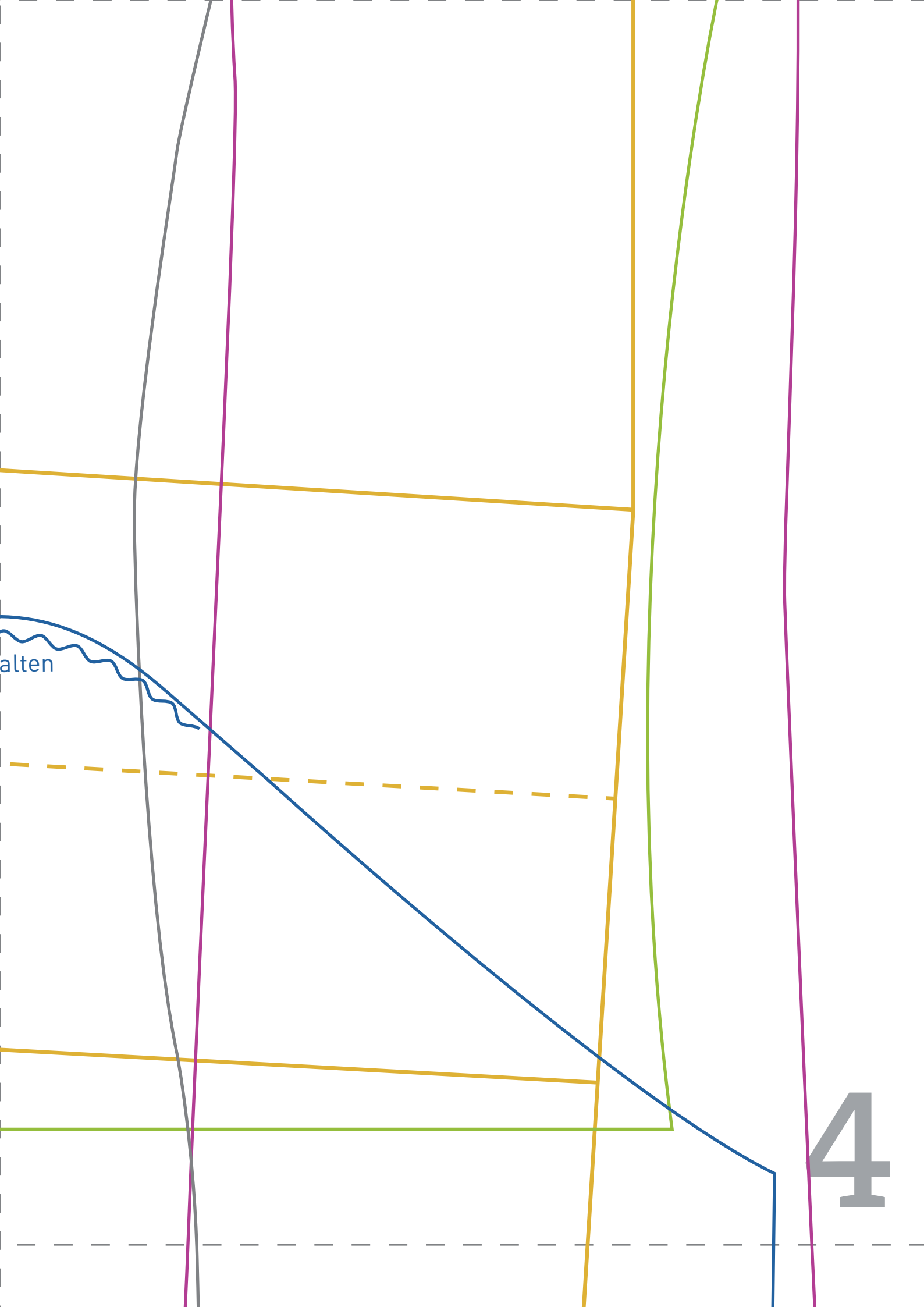
vorn

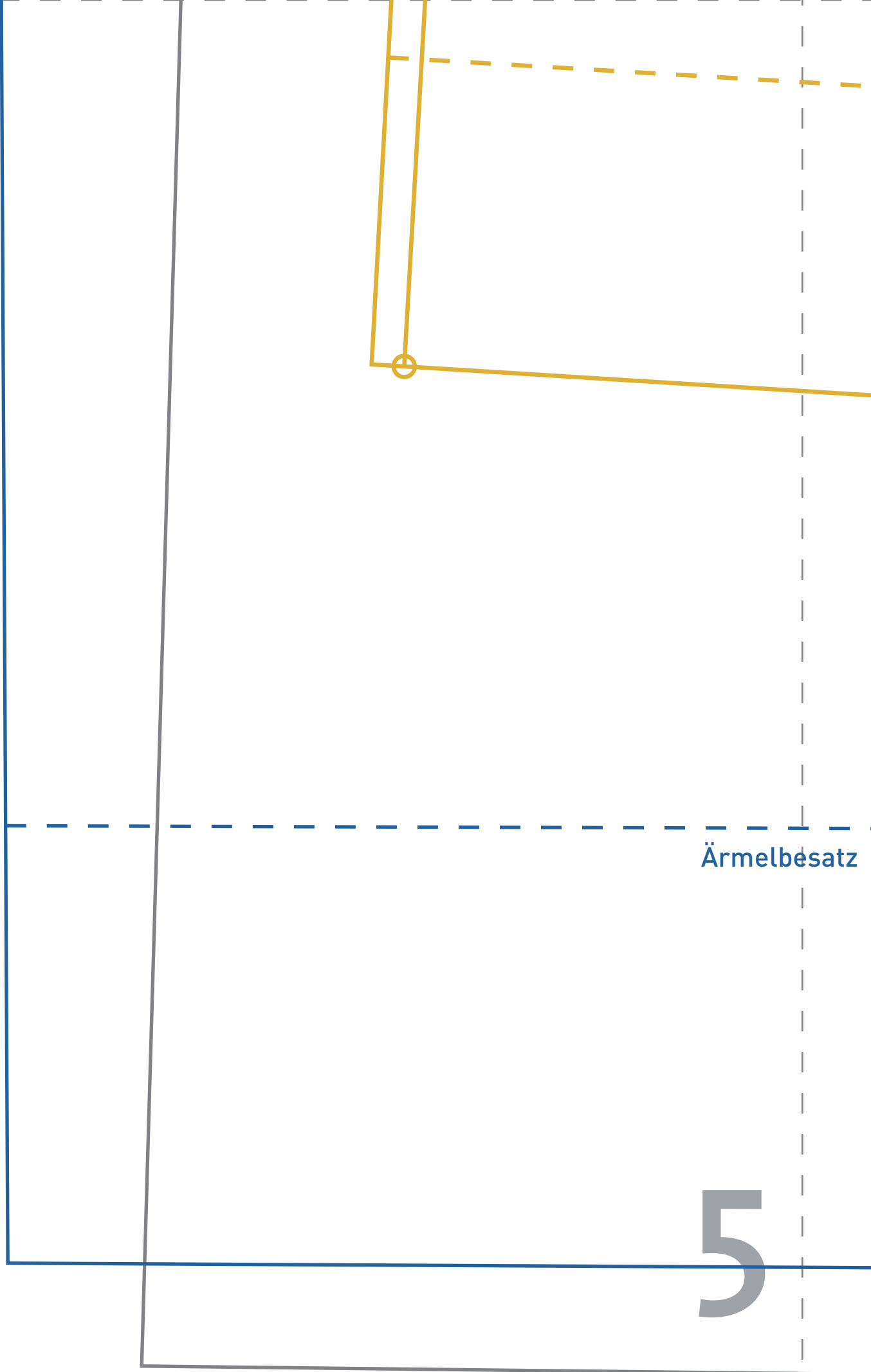
3



alten

4





Ärmelbesatz

5

esatz