



ANLEITUNG



TITEL

Schwarze Wolljacke mit Perlen

AUS DEM FEATURE

Dame Dame König – Röcke & Jacken für den Herbst & Winter

SISTERMAG

N°10

GRÖSSE 38/40

MATERIALIEN

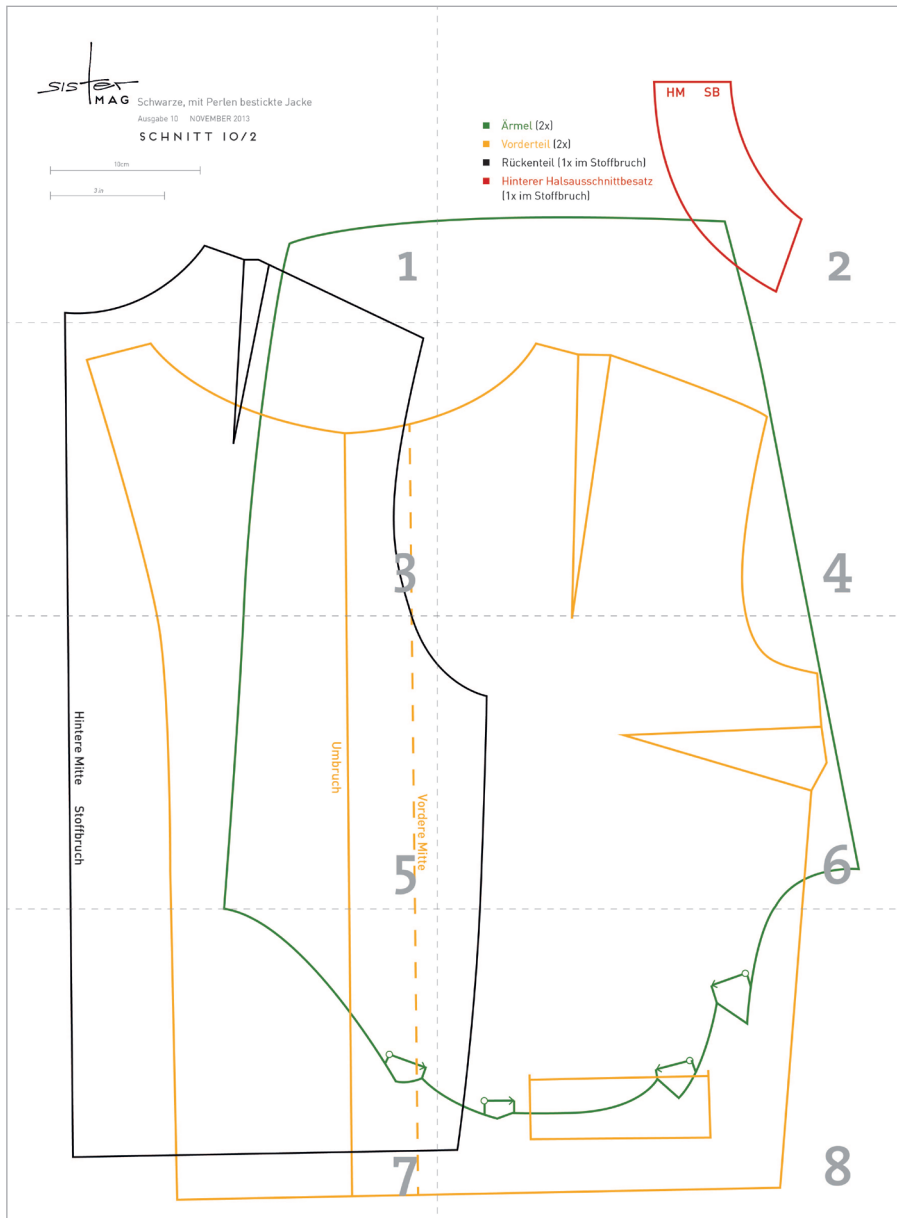
- » 1,30 m Wollstoff mit Strich
- » 1,10 m Wollstoff ohne Strich
- » 0,9 m Futterstoff
- » Perlen zum Aufsticken

ANLEITUNG

1. Abnäher im Rückenteil nähen. Abnäher im Vorderteil nähen
2. Pattentaschen arbeiten
3. Einlage auf den ausgeschnittenen Besatz bügeln.
4. Seitennähte und Schulternähte schließen.
5. Hinteren Halsausschnittbesatz mit dem vorderen Besatz verbinden und Halsausschnitt verstürzen
6. Falten in den Ärmelkugeln aufeinanderlegen und festheften
7. Ärmelnähte schließen und Ärmel einsetzen
8. Jacke nach eigenen Vorlieben besticken
9. Futter nähen.
10. Säume an den Ärmeln und Unterkante arbeiten und schließlich das Futter einnähen.



SCHNITTMUSTER - ÜBERSICHT



■ Ärmel (2x)

■ Vorderteil (2x)

■ Rückenteil (1x im Stoffbruch)

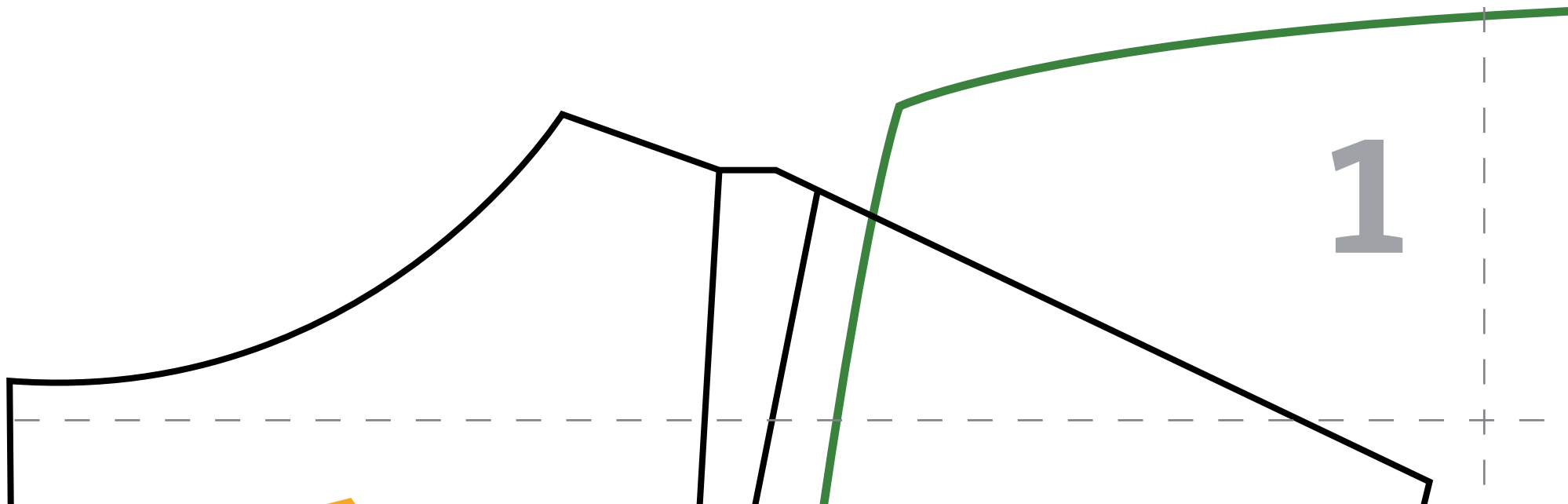
■ Hinterer Halsausschnittbesatz (1x im Stoffbruch)

SISTER
MAG

Schwarze, mit Perlen bestickte Jacke

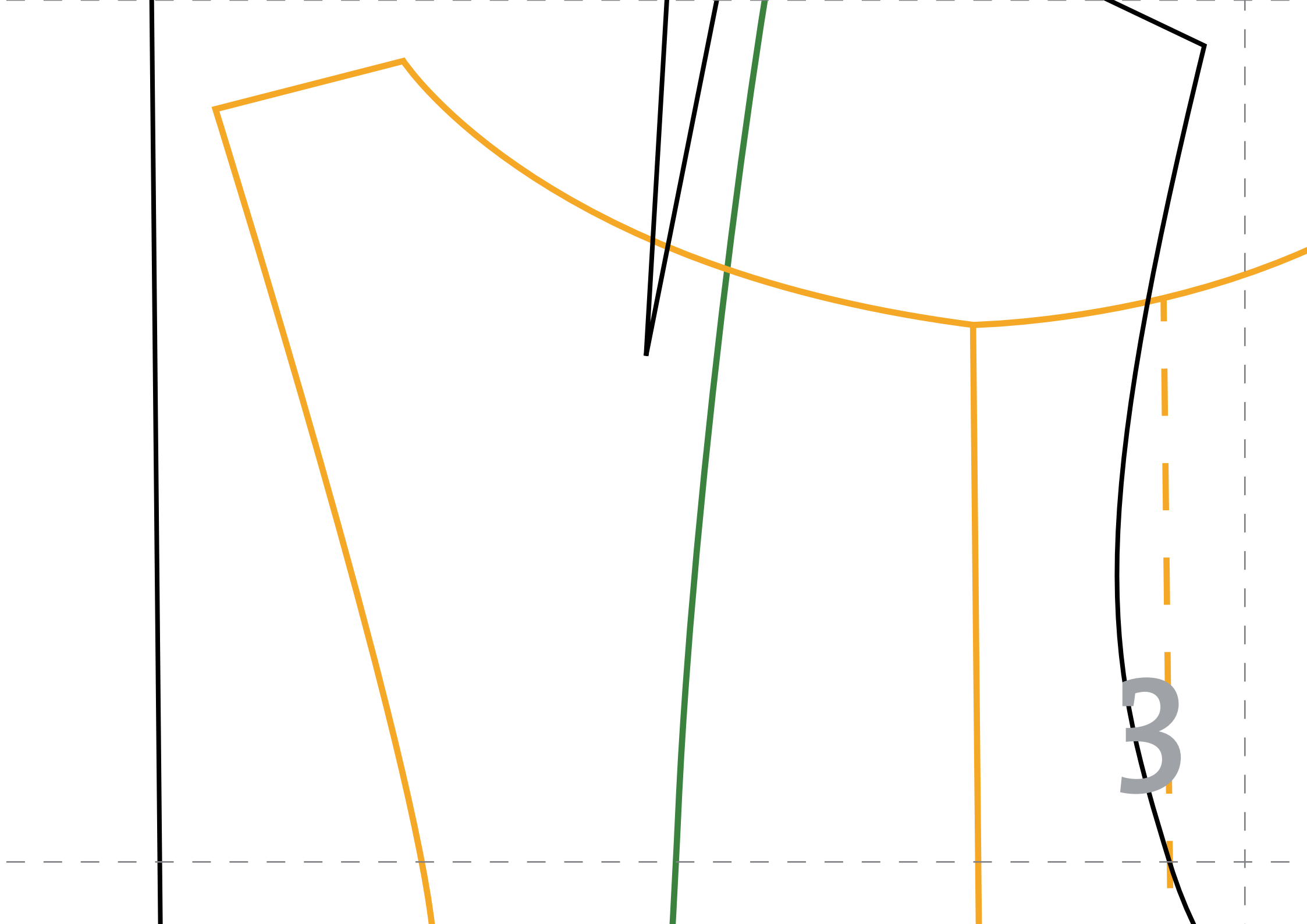
Ausgabe 10 NOVEMBER 2013

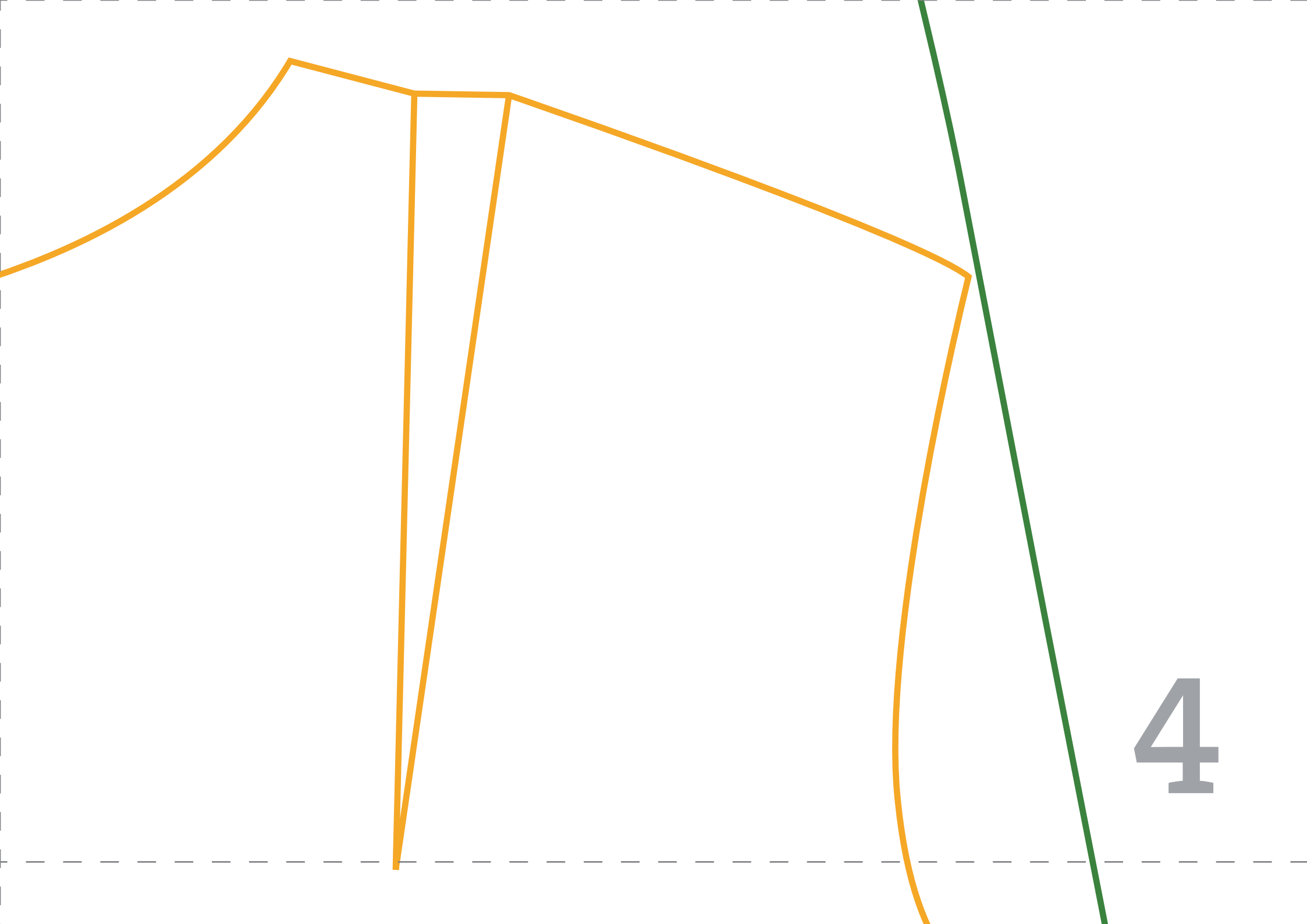
SCHNITT 10/2



- Ärmel (2x)
- Vorderteil (2x)
- Rückenteil (1x im Stoffbruch)
- Hinterer Halsausschnittbesatz (1x im Stoffbruch)







5

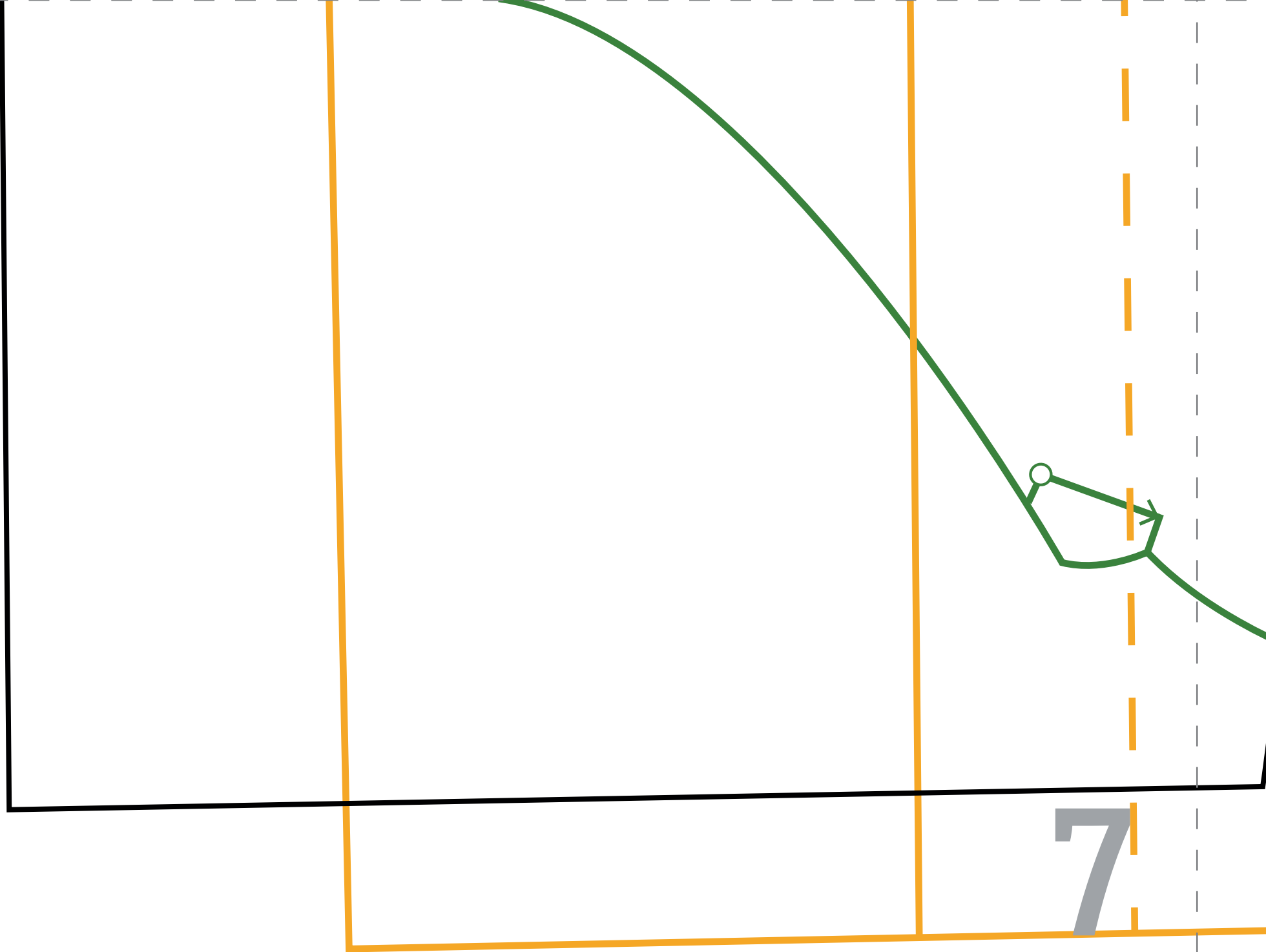
Vordere Mitte

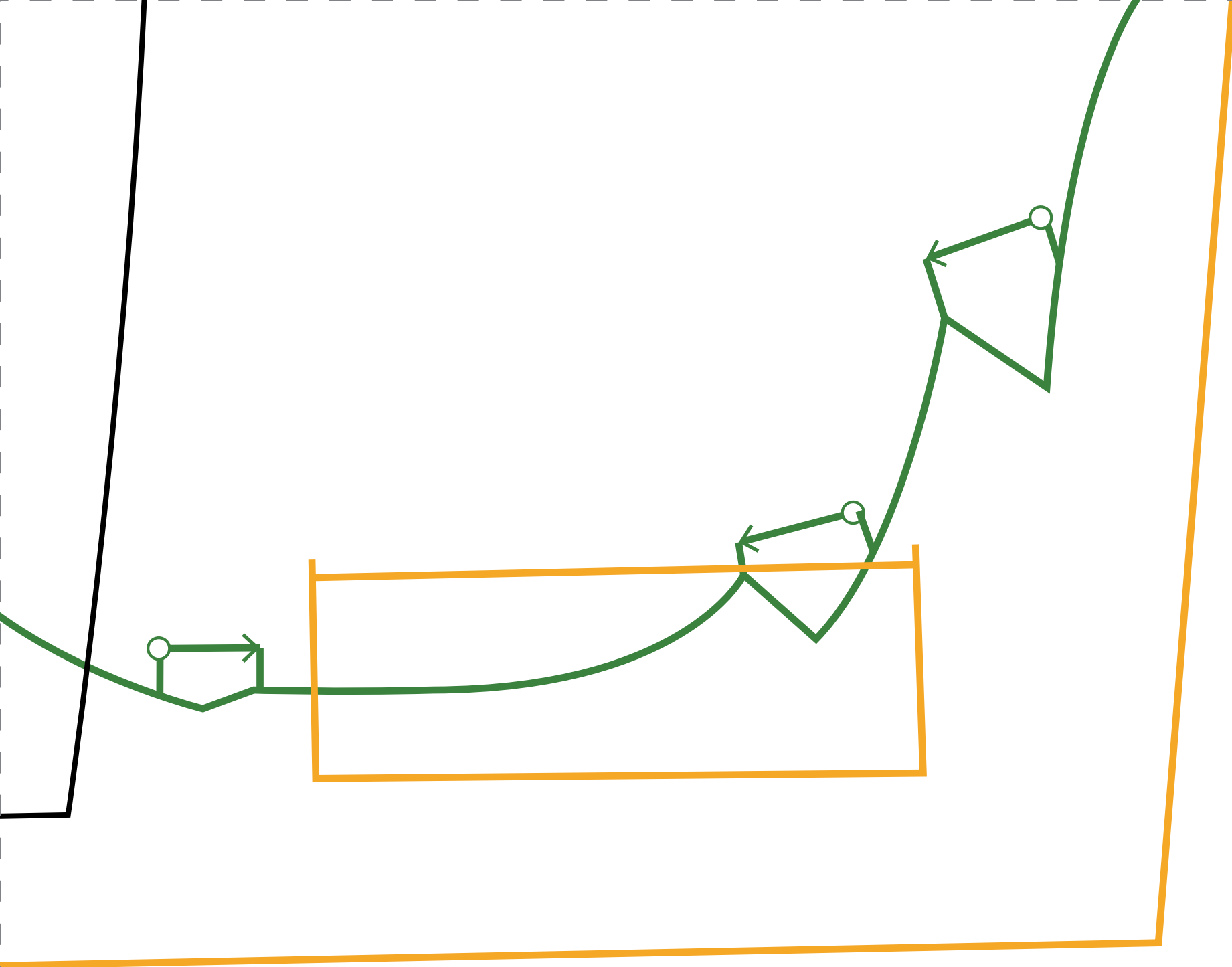
Umbruch

Hintere Mitte

Stoffbruch







8