



sister  
MAG



## ANLEITUNG

TITEL

### KLEID MIT REISSVERSCHLUSS

AUS DEM FEATURE

ROMAN HOLIDAY

SISTERMAG

N°19

GRÖSSE 36

#### MATERIALIEN

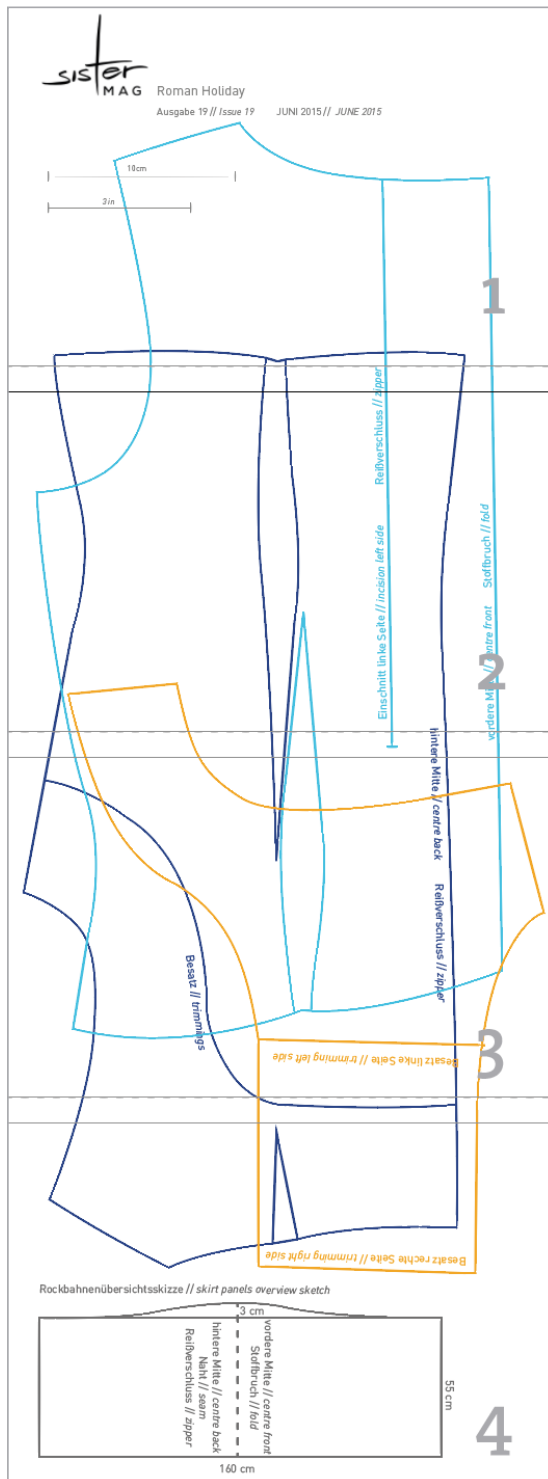
- » 2 m Baumwollstoff (<http://bit.ly/1f4B1b5>)
- » Reißverschluss 30 cm (Metall oder auffälliger Kunststoff)
- » Nahtreißverschluss 60cm

#### ANLEITUNG

1. Die Abnäher im Vorder und den Rückenteilen nähen
2. Den Reißverschluss in Vorderteil einarbeiten (<http://bit.ly/1FUwxbR>)
3. Schulter- und Seitennähte schließen
4. Die Rockbahnen zusammennähen und einreihen, dass die Seitennähte mit den Seitennähten des Oberteils zusammenliegen
5. Die hintere Naht bis zum Ansatz des Reißverschlusses schließen
6. Den Nahtreißverschluss einnähen
7. Die Besätze zusammennähen und den Ausschnitt und die Armausschnittkanten verstärken
8. Die Besätze an den Reißverschlüssen per Hand annähen
9. Den Saum arbeiten



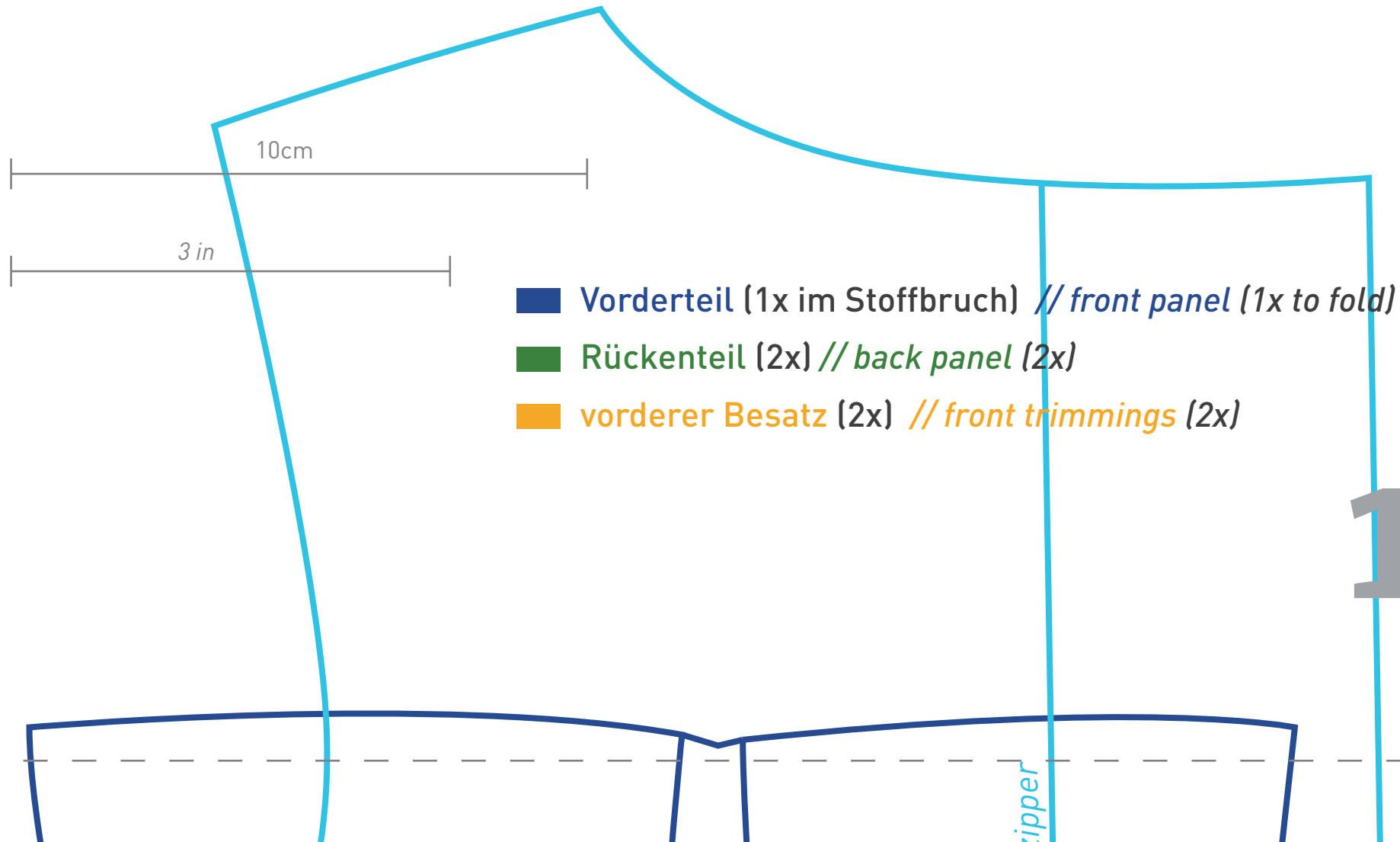
## SCHNITTMUSTER - ÜBERSICHT



■ Vorderteil (1x im Stoffbruch)

■ Rückenteil (2x)

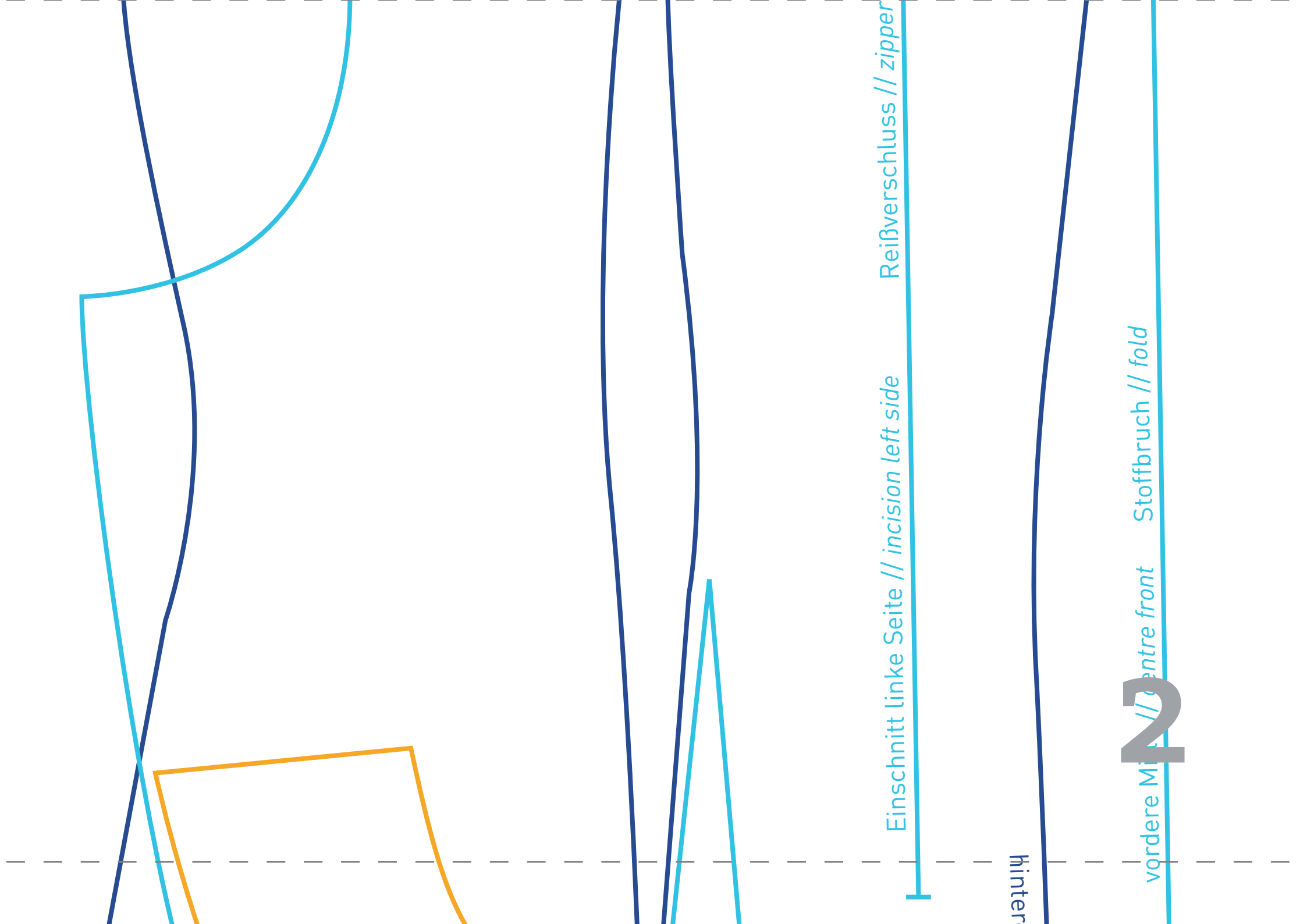
■ vorderer Besatz (2x)



- Vorderteil (1x im Stoffbruch) // *front panel (1x to fold)*
- Rückenteil (2x) // *back panel (2x)*
- vorderer Besatz (2x) // *front trimmings (2x)*

1

zipper



Einschnitt linke Seite // incision left side

Reißverschluss // zipper

hintere

vordere Mitte // centre front Stoffbruch // fold

2

# 3

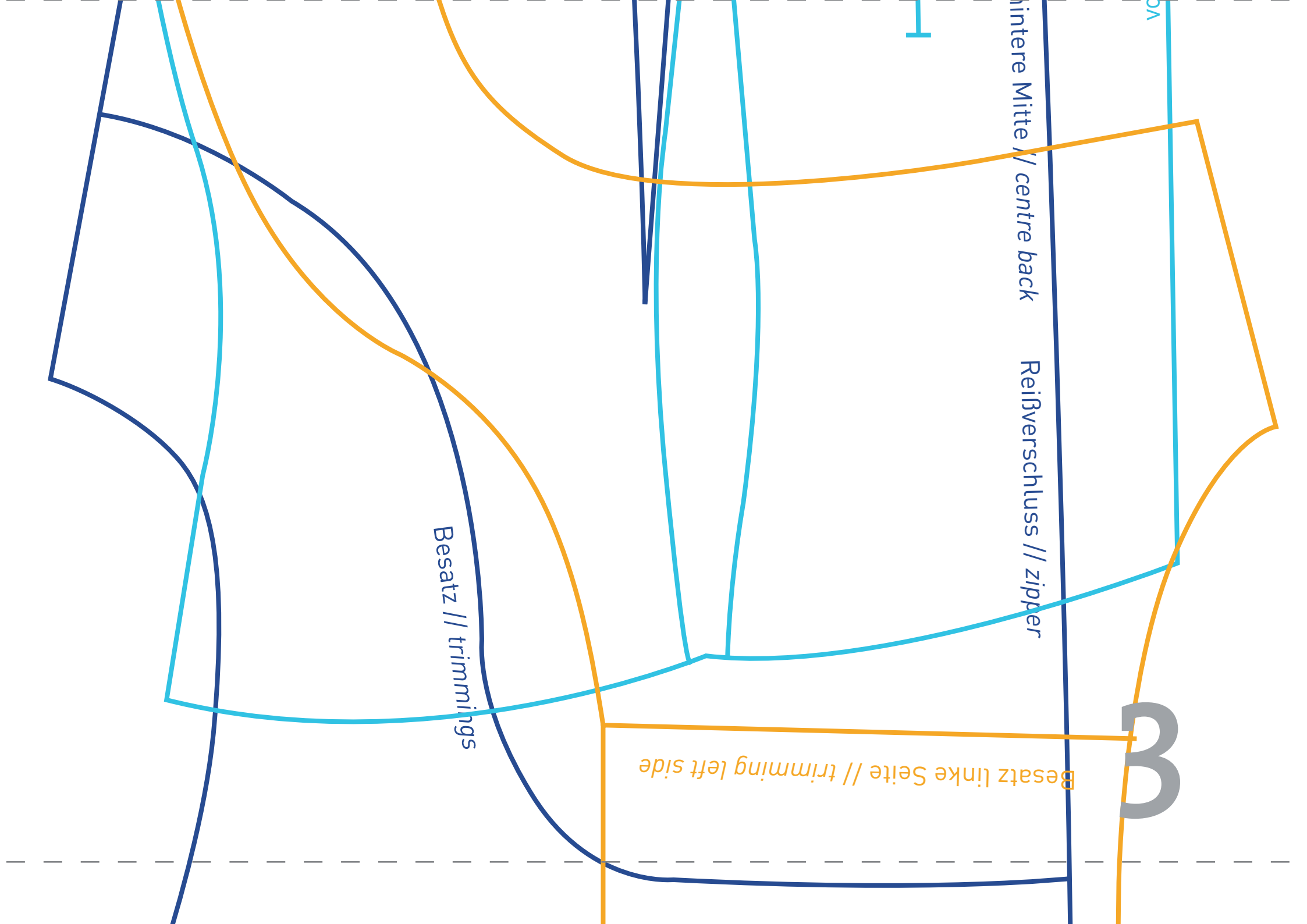
Besatz linke Seite // trimming left side

Besatz // trimmings

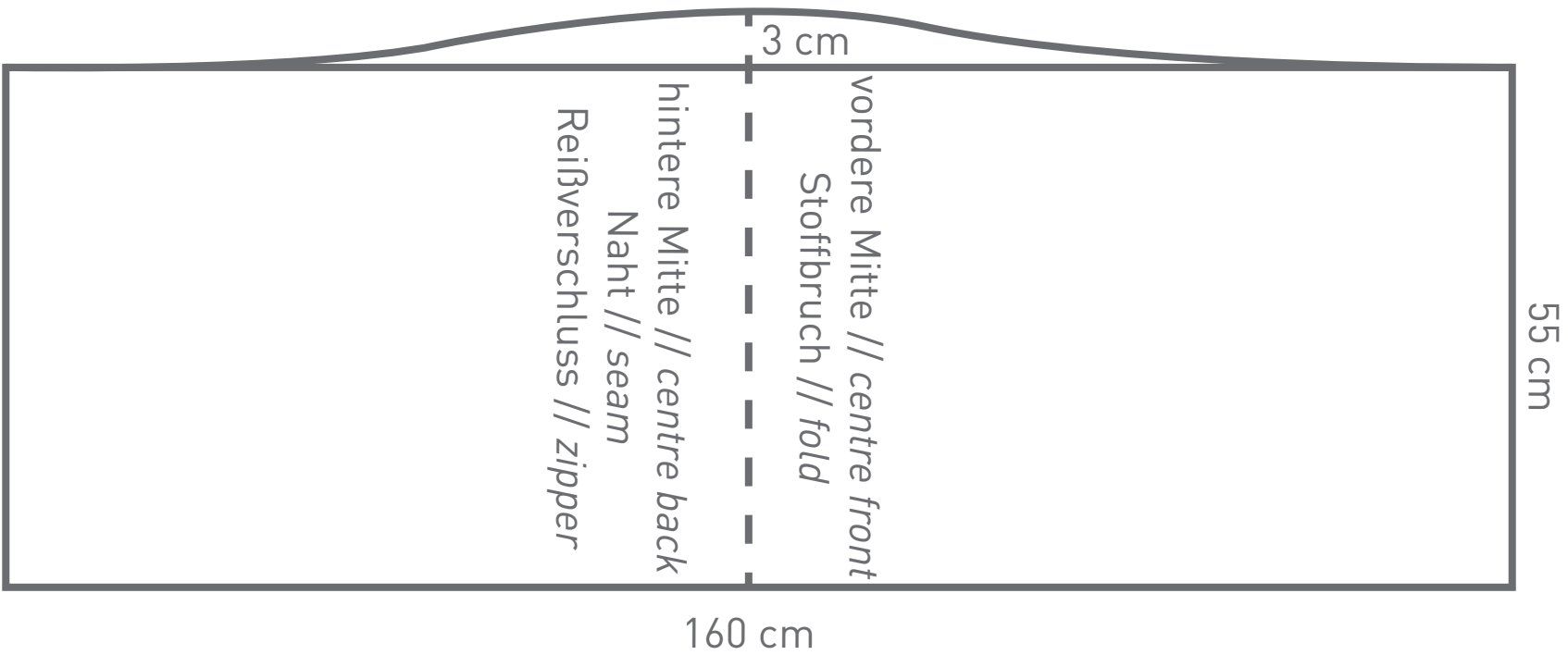
Reißverschluss // zipper

hintere Mitte // centre back

vc



Rockbahnenübersichtsskizze // skirt panels overview sketch



Besatz rechte Seite // trimming right side