



ANLEITUNG

TITEL

ROSA KOSTÜMJACKE

AUS DEM FEATURE

Frühlingsmode von 10 bis 20 Grad


SISTERMAG

N°23

GRÖSSE 36

ANLEITUNG

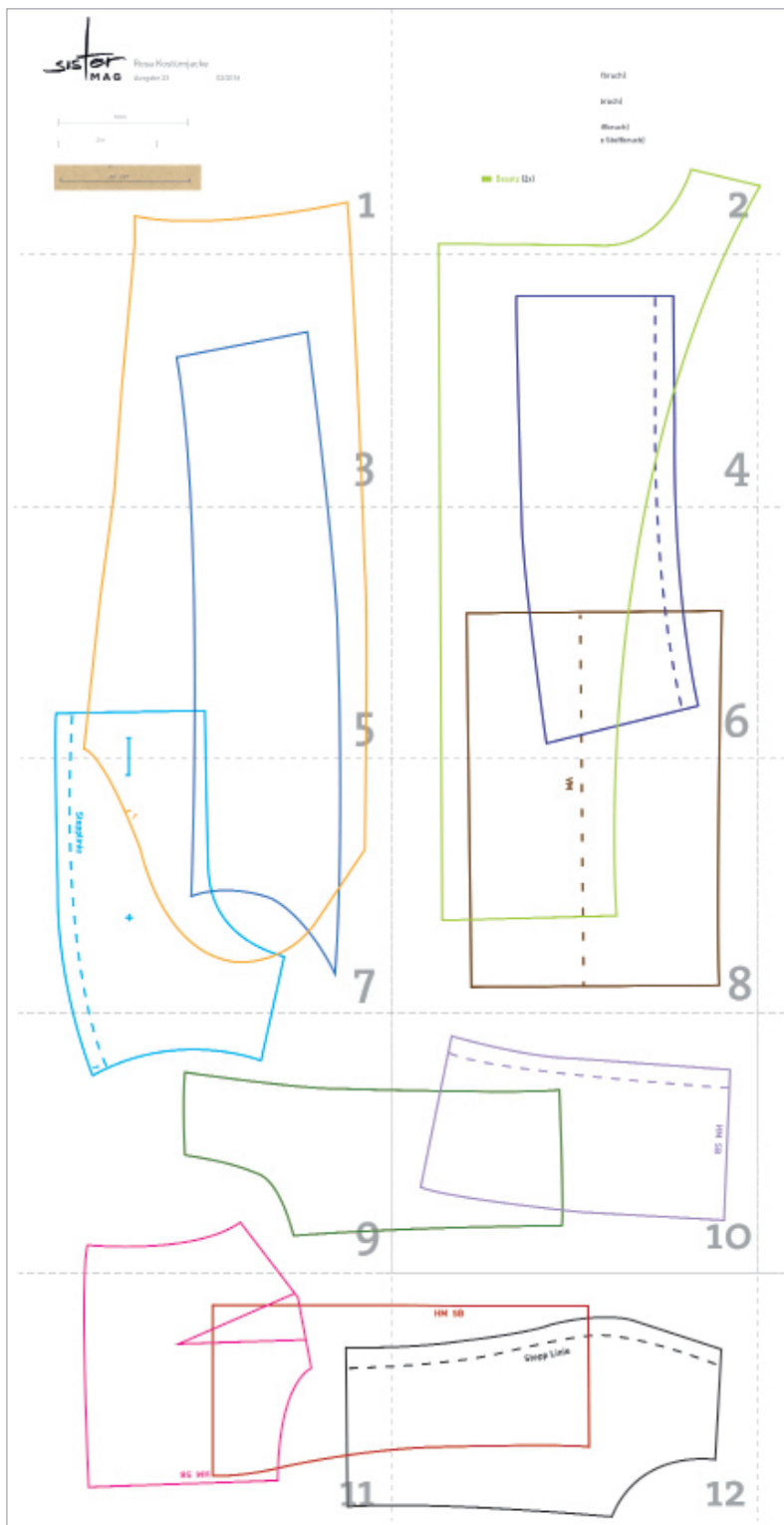
MATERIALIEN

- » 1,8 m rosa Baumwolle in Körperbindung
- » 4 große Knöpfe gekauft bei [Paul Knopf](#) 
- » Bleiche

1. vordere Seitenteile an Mittelteile nähen, absteppen
2. Passenteile und Schößchenteile annähen, absteppen
3. Abnäher in hinterer Passe nähen
4. hintere Seitenteile an Mittelteil annähen, absteppen
5. Passenteil und Schößchenteil annähen und absteppen
6. Schulternähte un Seitennähte schließen
7. Ärmelnähte nähen und absteppen
8. Ärmel zahlengemäß einsetzen
9. Ärmelsäume umsteppen
10. Besätze annähen
11. Saum arbeiten (mit der Hand unsichtbar annähen
12. Knopflöcher arbeiten
13. Knöpfe annähen
14. Kanten sanft mit Bleiche entfärben



SCHNITTMUSTER - ÜBERSICHT



- **vordere Passe** (2x)
- **vorderes Mittelteil** (2x)
- **vorderes Seitenteil**
(1x im Stoffbruch)
- **vorderes Schösschenteil** (2x)
- **hinteres Mittelteil**
(1x im Stoffbruch)
- **hinteres Seitenteil** (2x)
- **hinteres Passenteil**
(1x im Stoffbruch)
- **hinteres Schösschenteil**
(1x im Stoffbruch)
- **unterer Ärmel** (2x)
- **oberer Ärmel** (2x)
- **Besatz** (2x)