

ANLEITUNG



TITEL

BLAUGRAUER TWEEDROCK

AUS DEM FEATURE

Frühlingsmode von 10 bis 20 Grad

SISTERMAG

N°23

GRÖSSE 36/38

ANLEITUNG

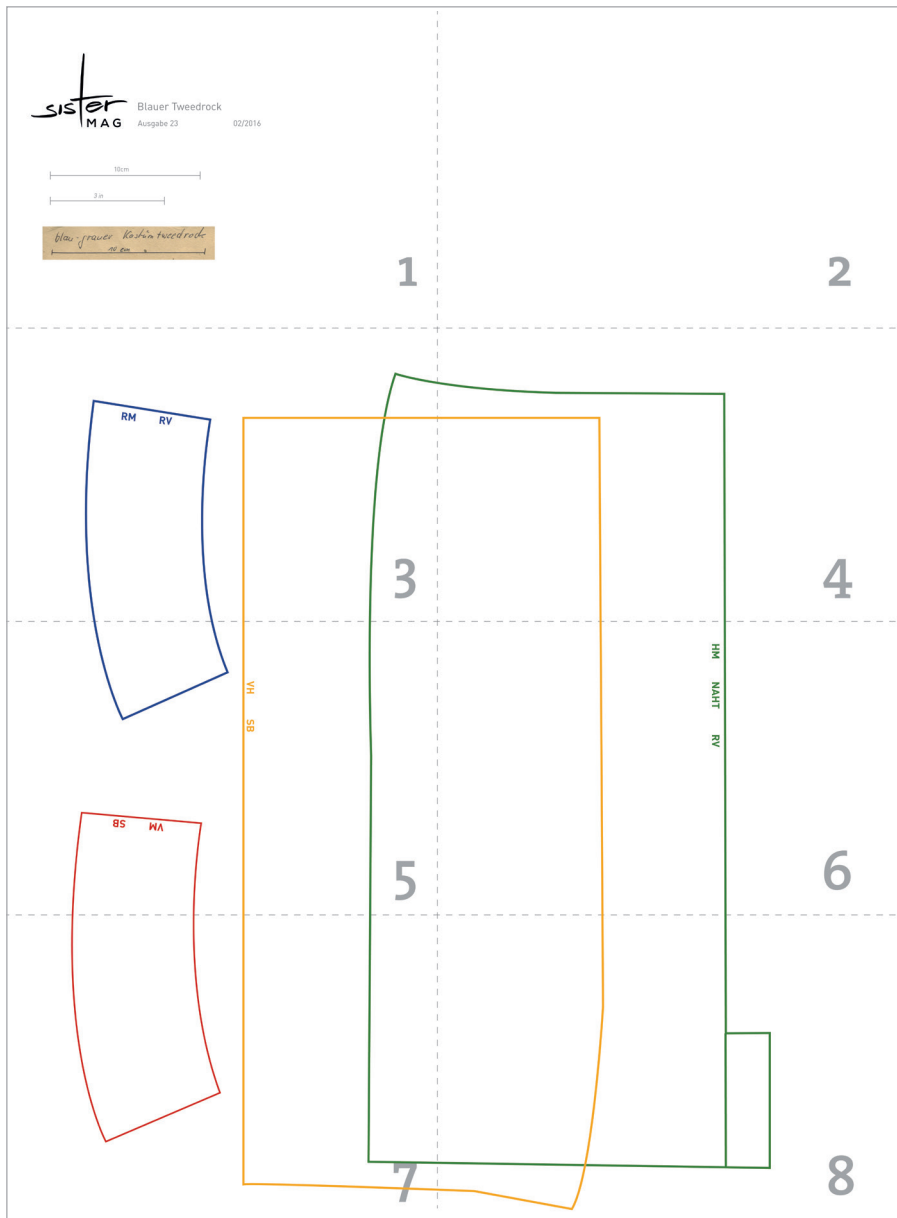
MATERIALIEN

- » 0,7 m Tweed 
- » 0,7 m Futter
- » Reißverschluss 22 cm

1. vordere Passe an das Voreerteil nähen
2. hintere Passen an die hinteren Rockteile nähen
3. hintere Naht bis zum Schlitz und zum Reißverschlussansatz schließen
4. Reißverschluss einnähen
5. Seitennähte nähen
6. Rock anprobieren und gegebenenfalls die Weite an den Seiten regulieren
7. auf die obere Kante Einlage aufbügeln
8. Futterrock identisch nähen
9. Futterrock rechts auf rechts auf die obere Kante nähen und nach innen wenden, bügeln
10. Saum und Schlitz arbeiten



SCHNITTMUSTER - ÜBERSICHT



- hinteres Rockteil (2x)
- vorderes Rockteil (1x im Stoffbruch)
- vordere Passe (1x im Stoffbruch)
- hintere Passe (2x)