

ANLEITUNG

TITEL

GRAUES WOLLKLEID - RABEA (21/5)



AUS DEM FEATURE

House of Cards

SISTERMAG

N°21

GRÖSSE 38

MATERIALIEN

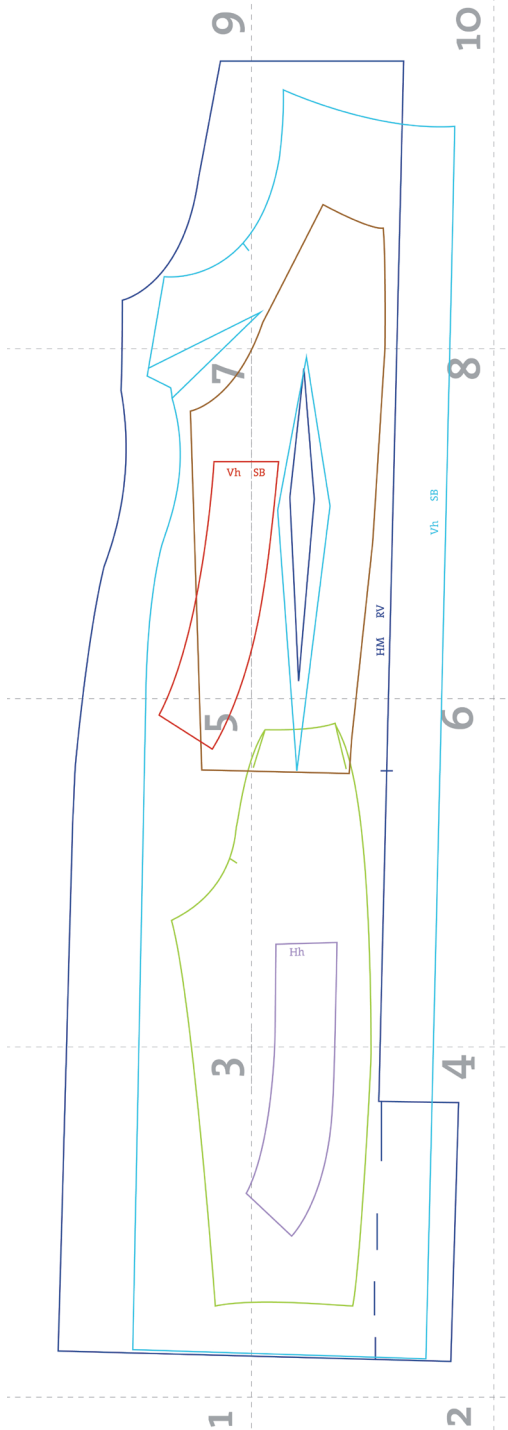
- » 1,25 m Wollgarza
- » <http://bit.ly/1RLBTOL>
- » 60 cm Nahtreißverschluss
- » (viele Farben und günstiger Preis zu bestellen bei <http://bit.ly/1QsdRdj>)

ANLEITUNG

1. Abnäher in den Rückenteilen und im Vorderteil nähen
2. Seitennähte schließen
3. obere und untere Ärmelnähte nähen
4. Ärmel einsetzen
5. Rückennaht bis zum Gehschlitz und zum Reißverschluss schließen
6. Reißverschluss einsetzen
7. Blenden zusammennähen und von innen an den Ausschnitt heften und nähen
8. die Blende von außen unsichtbar per Hand annähen
9. Schlitz und Saum arbeiten
10. Ärmel per Hand säumen



SCHNITTMUSTER - ÜBERSICHT

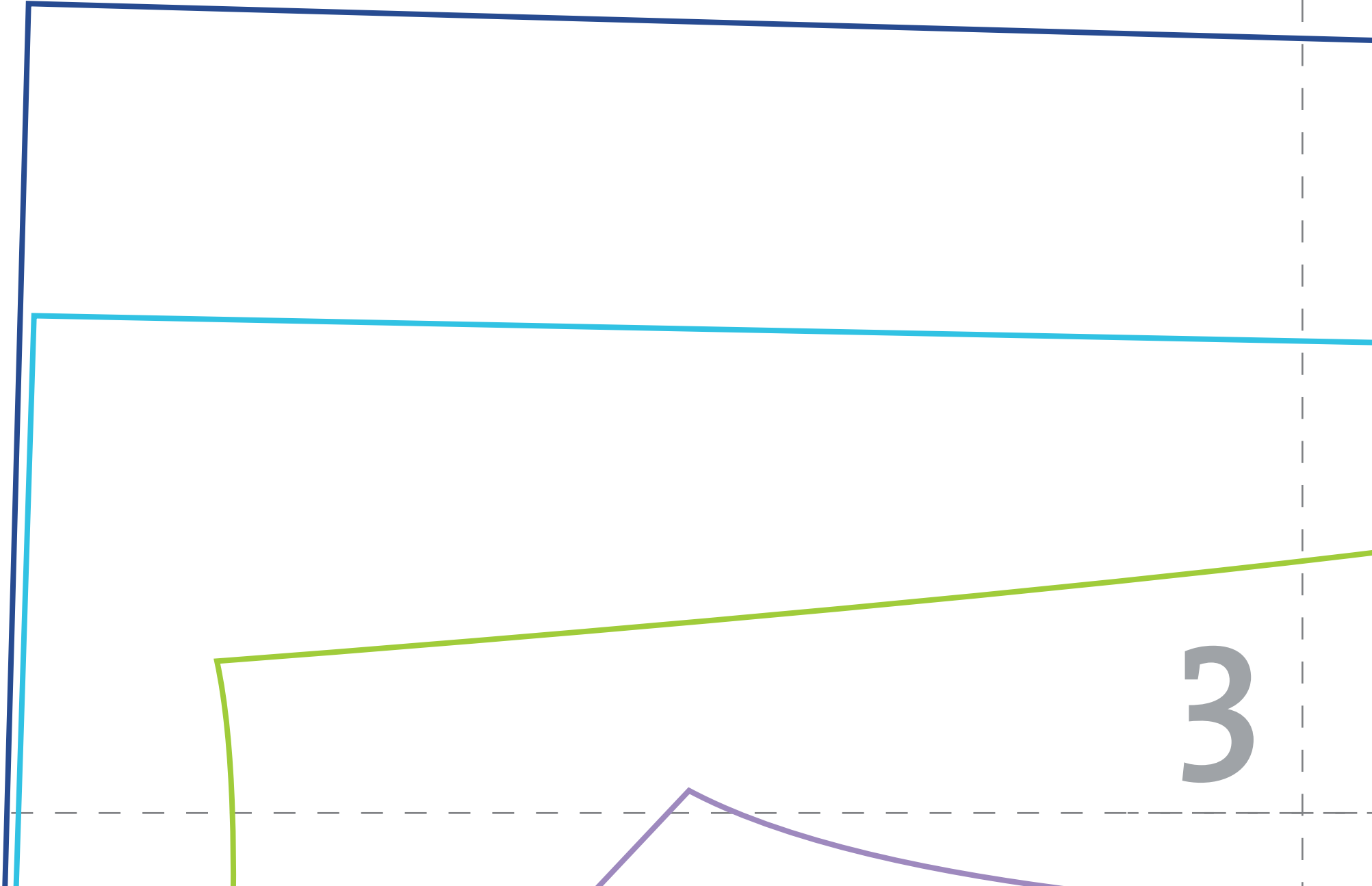


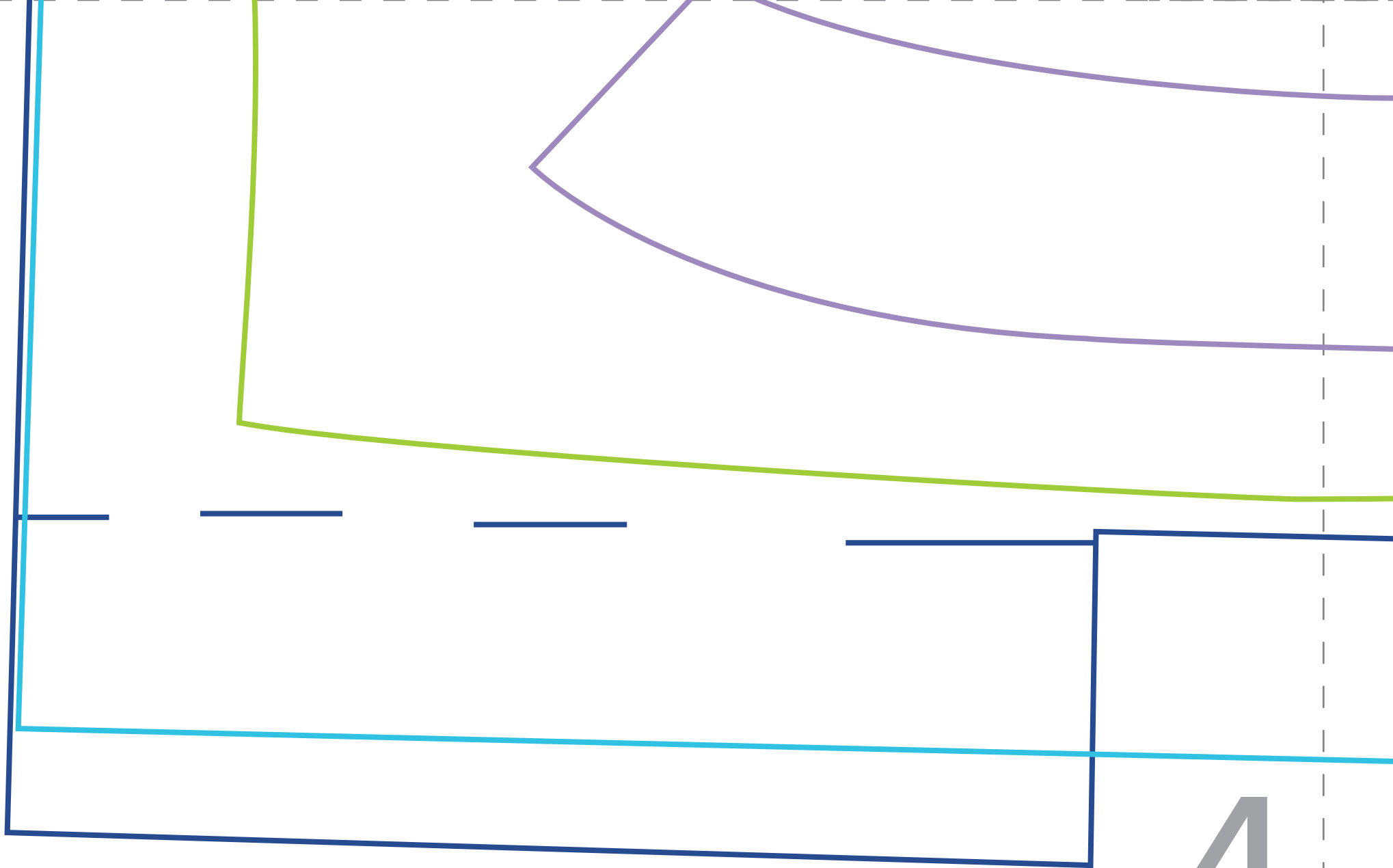
- **Vorderteil** (1x im SB) // *front panel* (1x in SB)
- **Rückenteil** (2x) // *back panel* (2x)
- **vorderer Armbesatz** (2x) // *arm trimmings front* (2x)
- **hinterer Armbesatz** (2x) // *arm trimmings back* (2x)
- **vorderer Blende** (2x im SB) // *placket front* (2x in SB)
- **hinterer Blende** (4x) // *placket back* (4x)



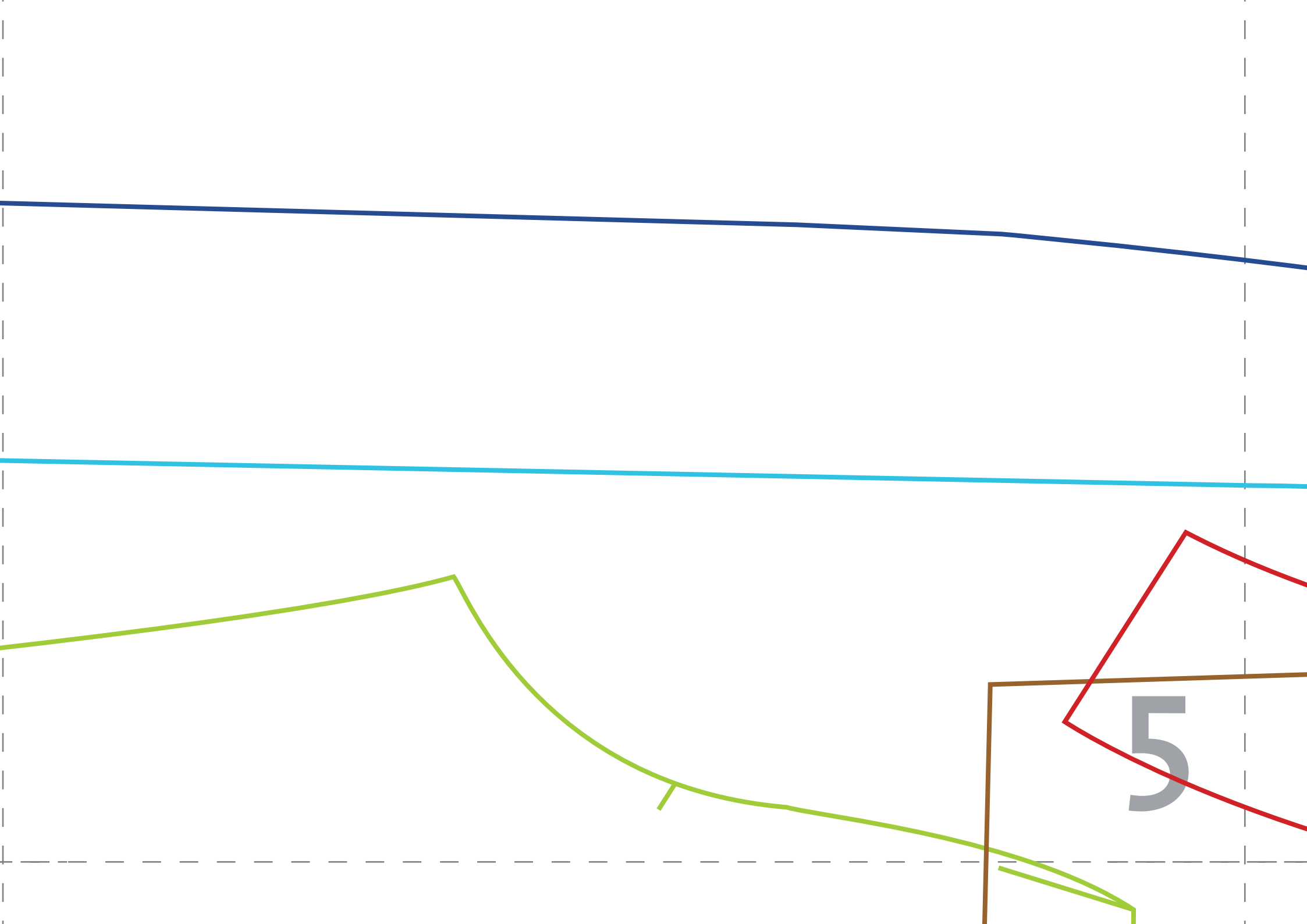


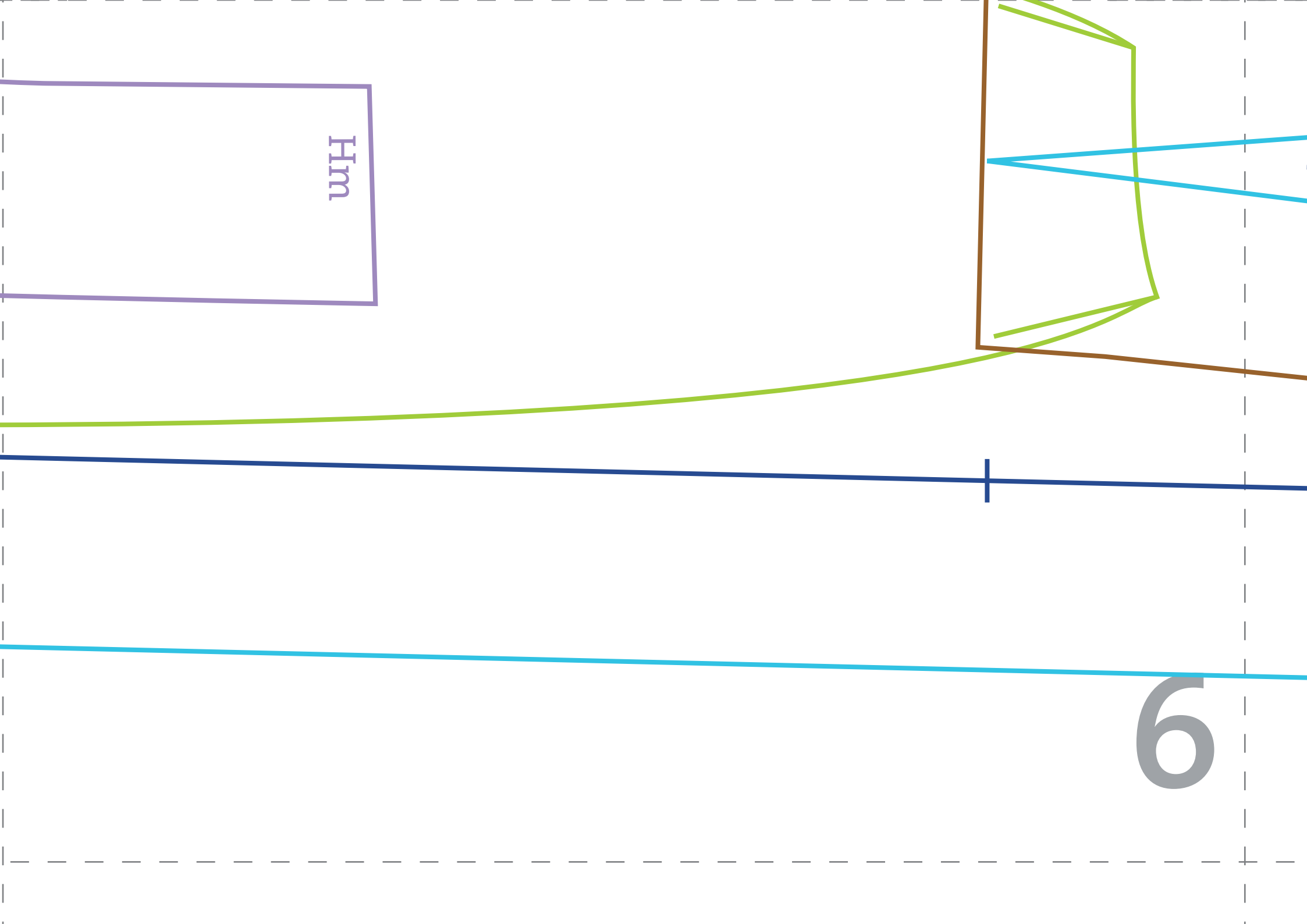
- **Vorderteil** (1x im Stoffbruch) // *front panel (1x in folder)*
- **Rückenteil** (2x) // *back panel (2x)*
- **vorderer Armbesatz** (2x) // *arm trimmings front (2x)*
- **hinterer Armbesatz** (2x) // *arm trimmings back (2x)*
- **vordere Blende** (2x im Stoffbruch) // *placket front (2x in folder)*
- **hintere Blende** (4x) // *placket back (4x)*





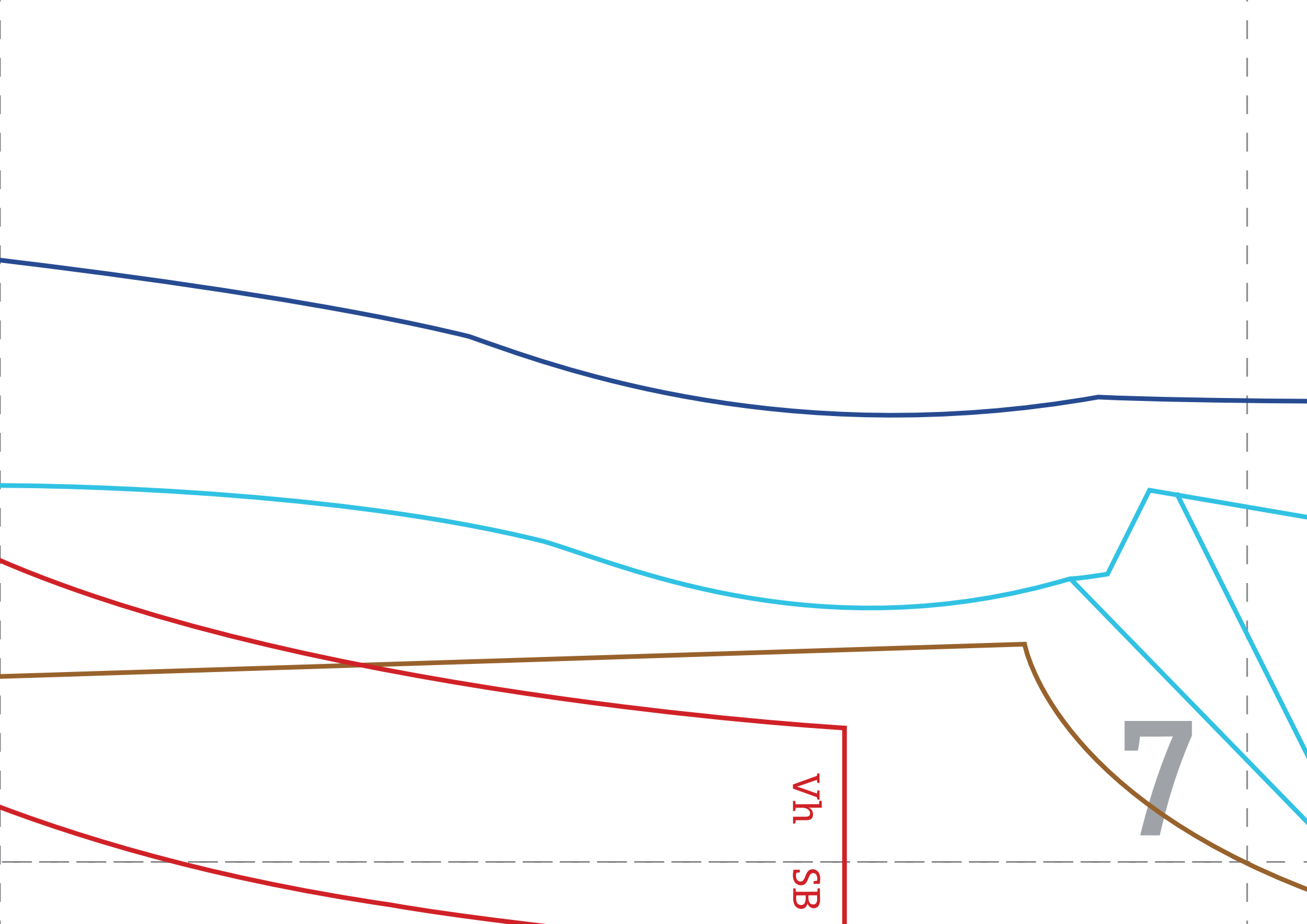
4





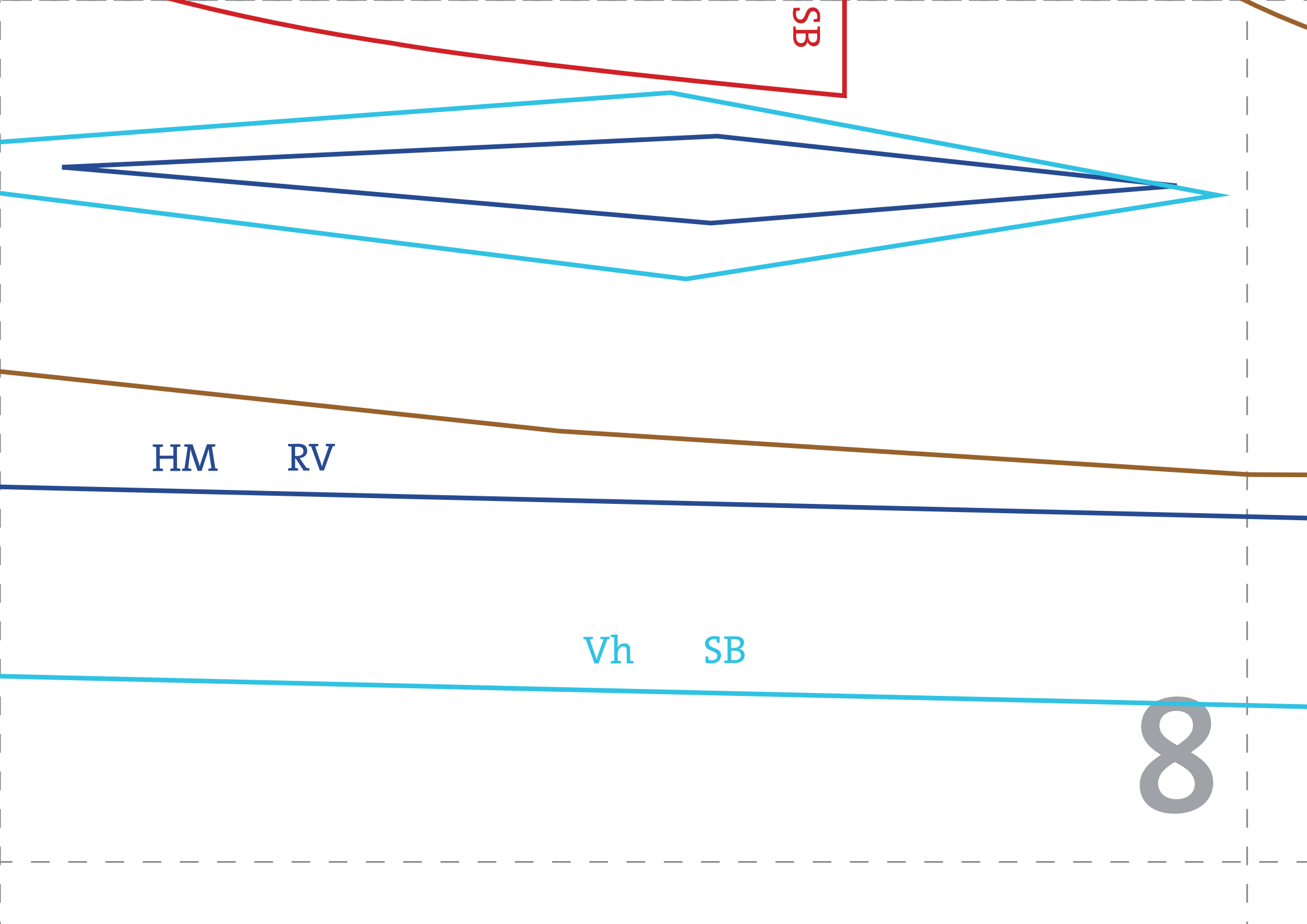
Hm

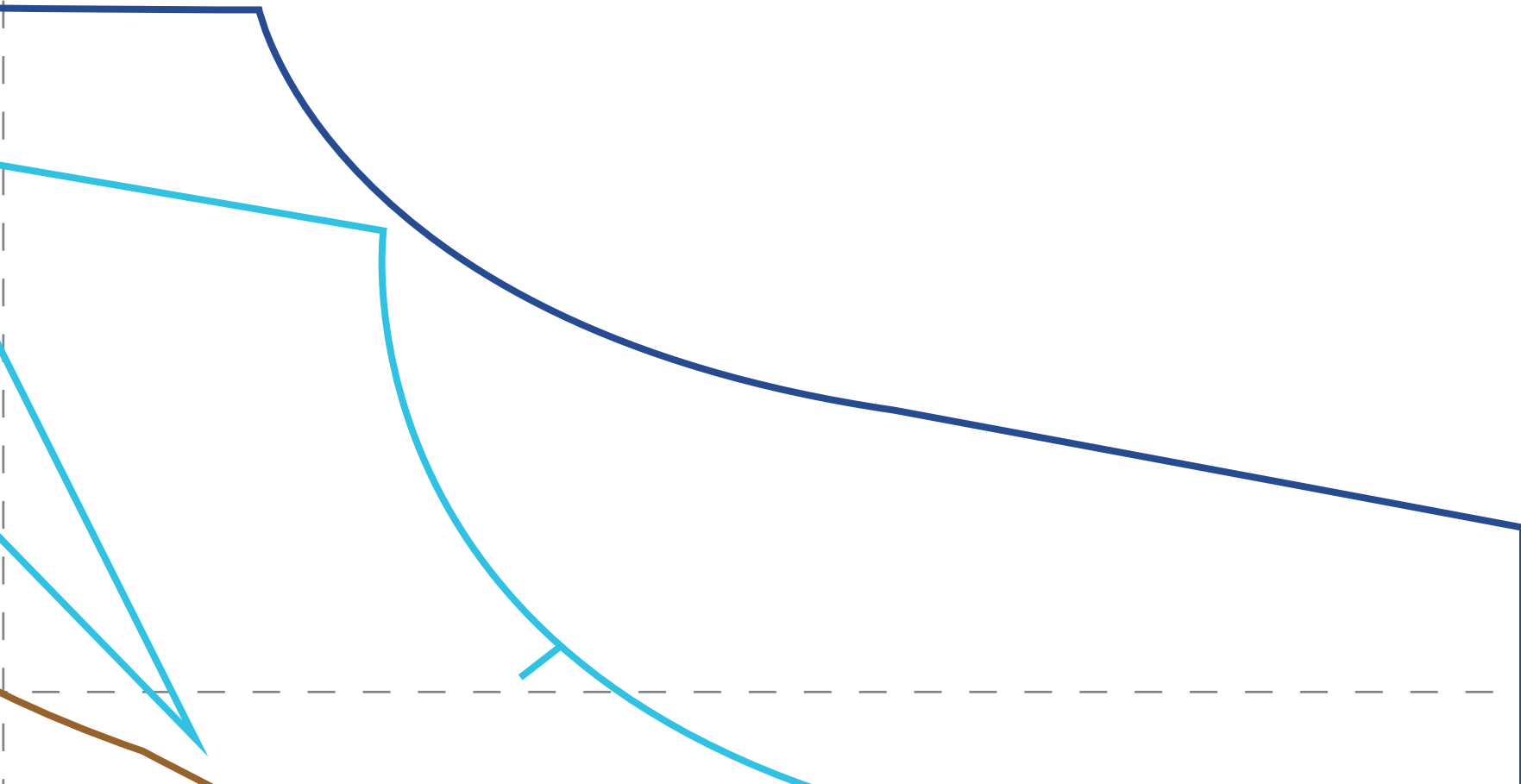
6

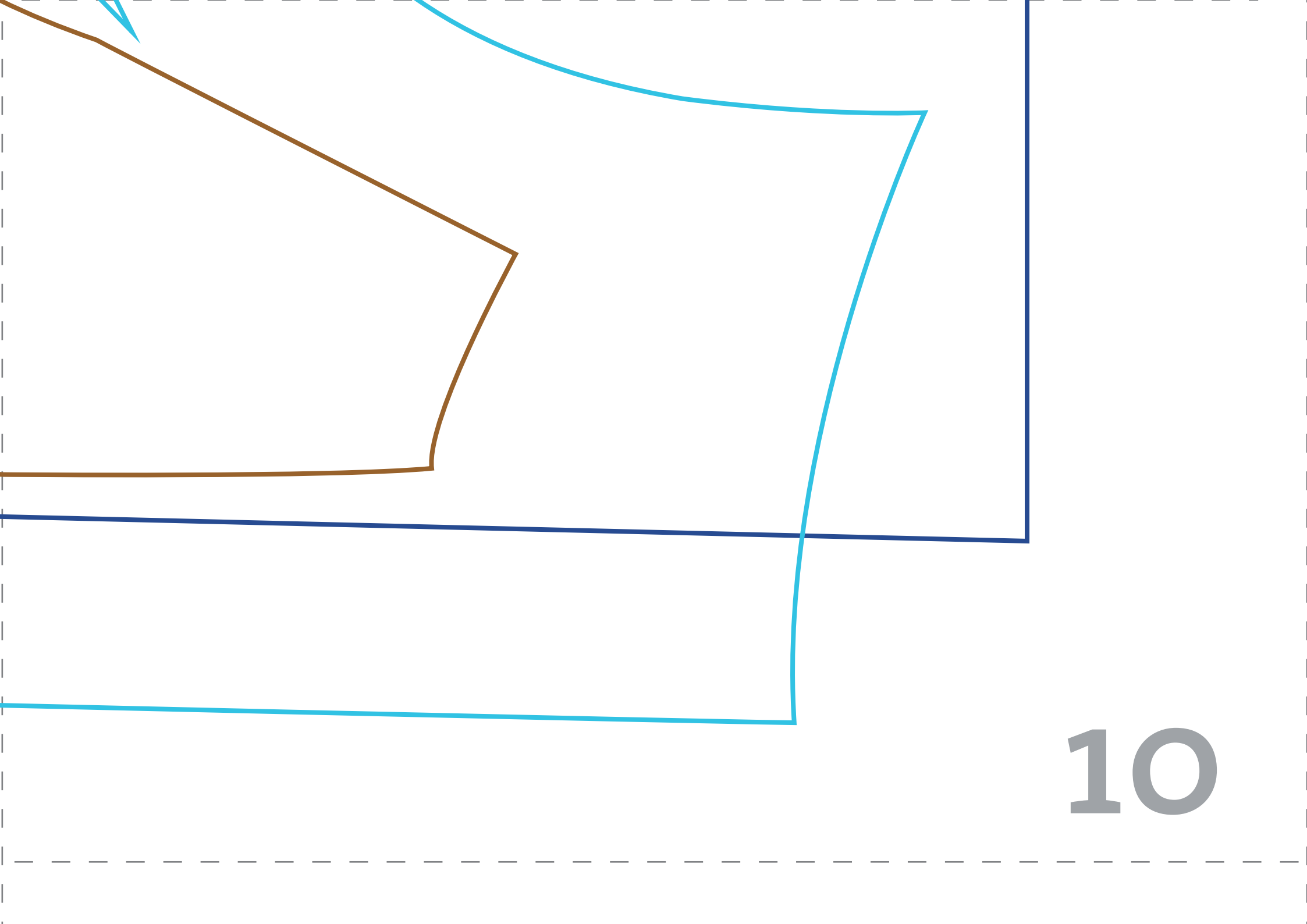


Vh
SB

7







10