

sister
MAG



ANLEITUNG

TITEL

BLAUES WOLLKLEID - LENA (21/5)



AUS DEM FEATURE
House of Cards

SISTERMAG
N°21

GRÖSSE 36

MATERIALIEN

- » 1,2 m dehnbaren Stoff (wir haben eine Wollmischung 40 Wo, 28 Pl, 18 Pa, 14 Se gekauft bei
- » <http://stoffkonzepte.de/>, 19 €/m verwendet, sehr weich und wunderbar zum nähen)
- » 60 cm Nahtreißverschluss (viele Farben und günstiger Preis zu bestellen bei (<http://bit.ly/1QsdRdj>))

ANLEITUNG

1. Abnäher am vorderen Ausschnitt nähen (einreihen und auf Zahlen achten)
2. Abnäher im Vorderteil nähen
3. Abnäher in den Rückenteilen nähen
4. Schulter- und Seitennähte schließen
5. Rückennaht bis zum Schlitz und zum Reißverschluss schließen
6. Reißverschluss einnähen
7. Ärmelnähte nähen
8. Ärmel einsetzen
9. Ärmel mit der Hand säumen
10. Gehschlitz und Kleidersaum arbeiten
11. Halsbesätze zusammennähen, Abnäher nähen
12. Den Halsausschnitt mit dem Besatz verstärken
13. Besatz innen an die Schulternaht heften



- Vorderteil (2x) // *front panel (2x)*
- Rückenteil (1x im Stoffbruch) // *back panel (1x in folder)*
- vorderer Armbesatz (2x) // *arm trimmings front (2x)*
- hinterer Armbesatz (2x) // *arm trimmings back (2x)*
- vorderer Ausschnittbesatz (1x im Stoffbruch) // *v-neck front (1x in folder)*
- hinterer Ausschnittbesatz (2x) // *v-neck back (2x)*

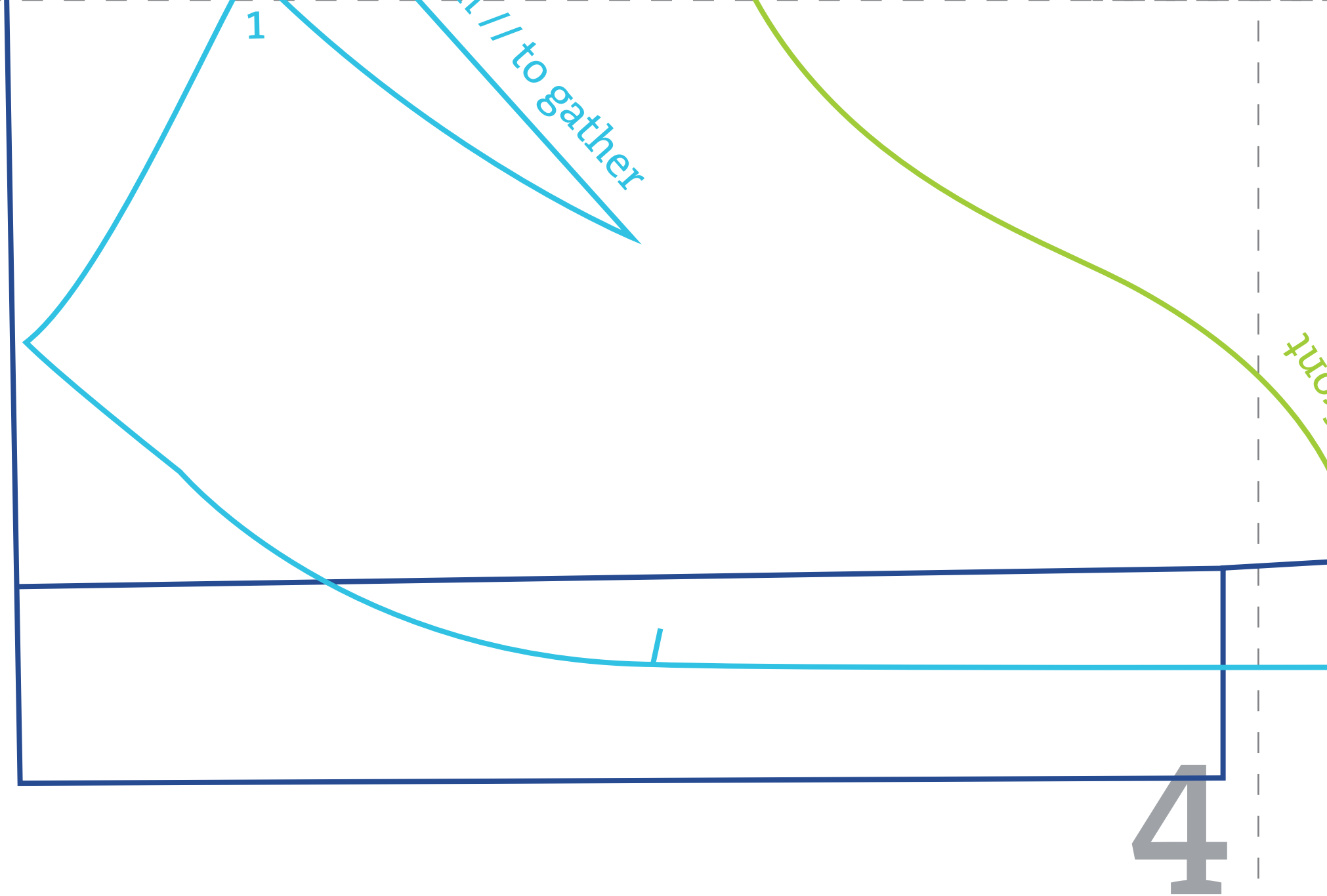
1

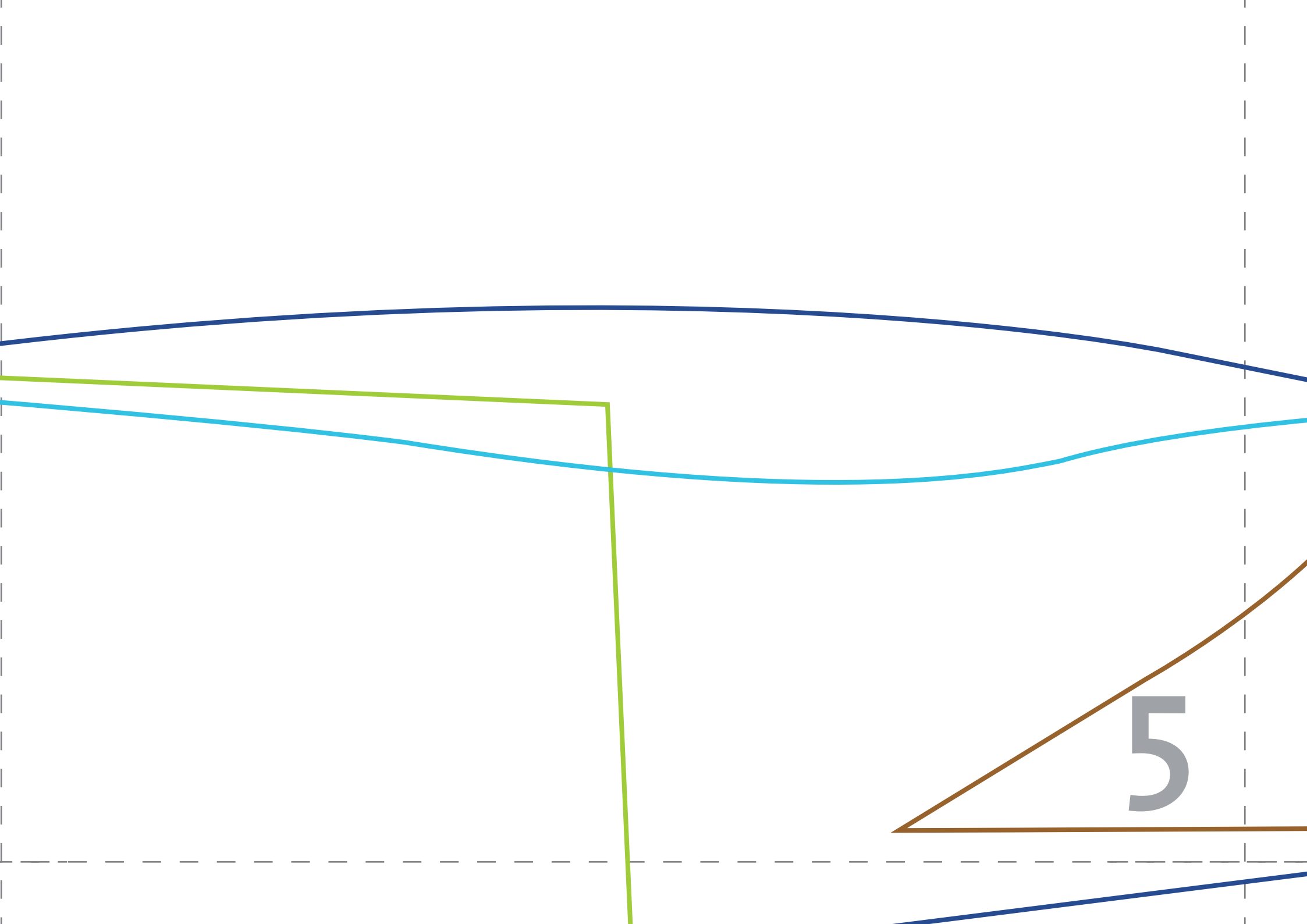
einreihen // to

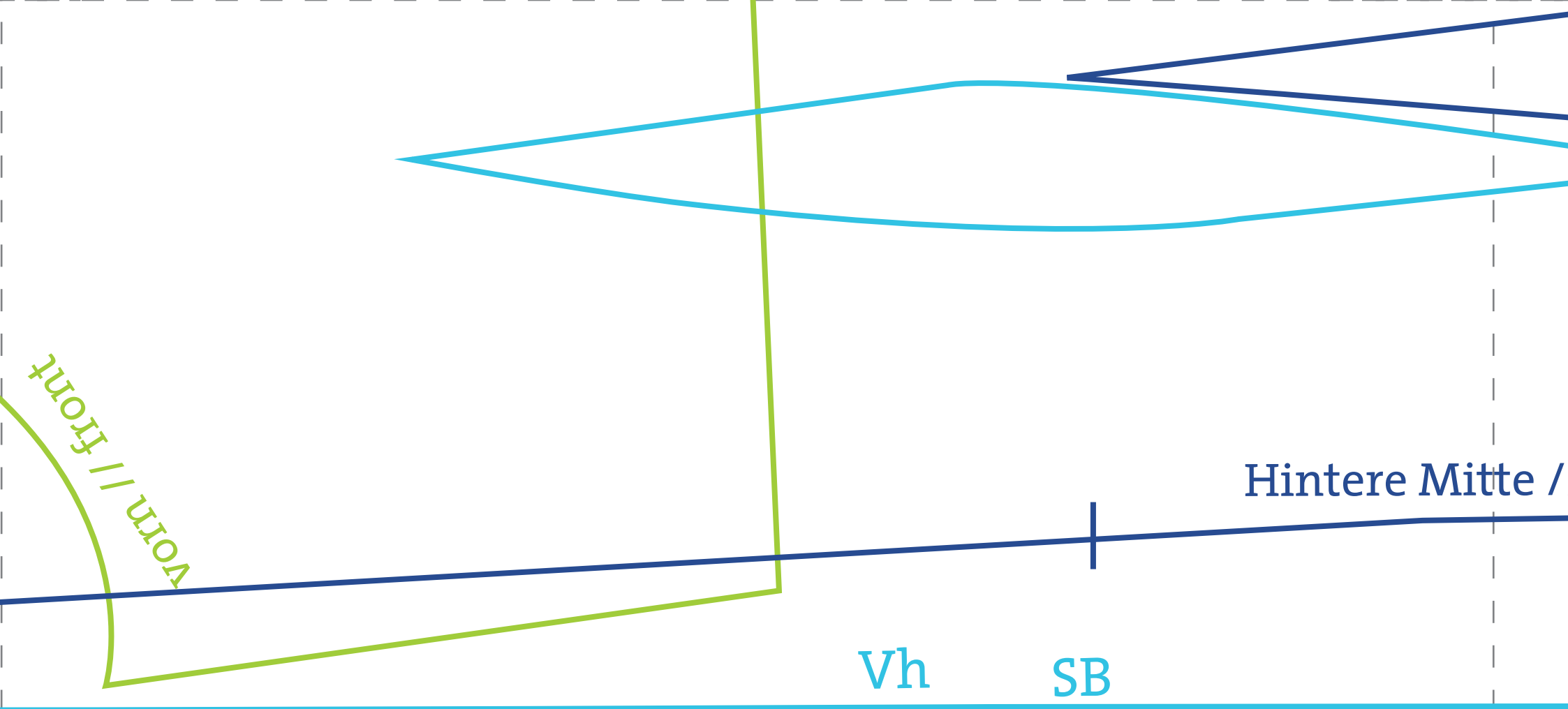
1

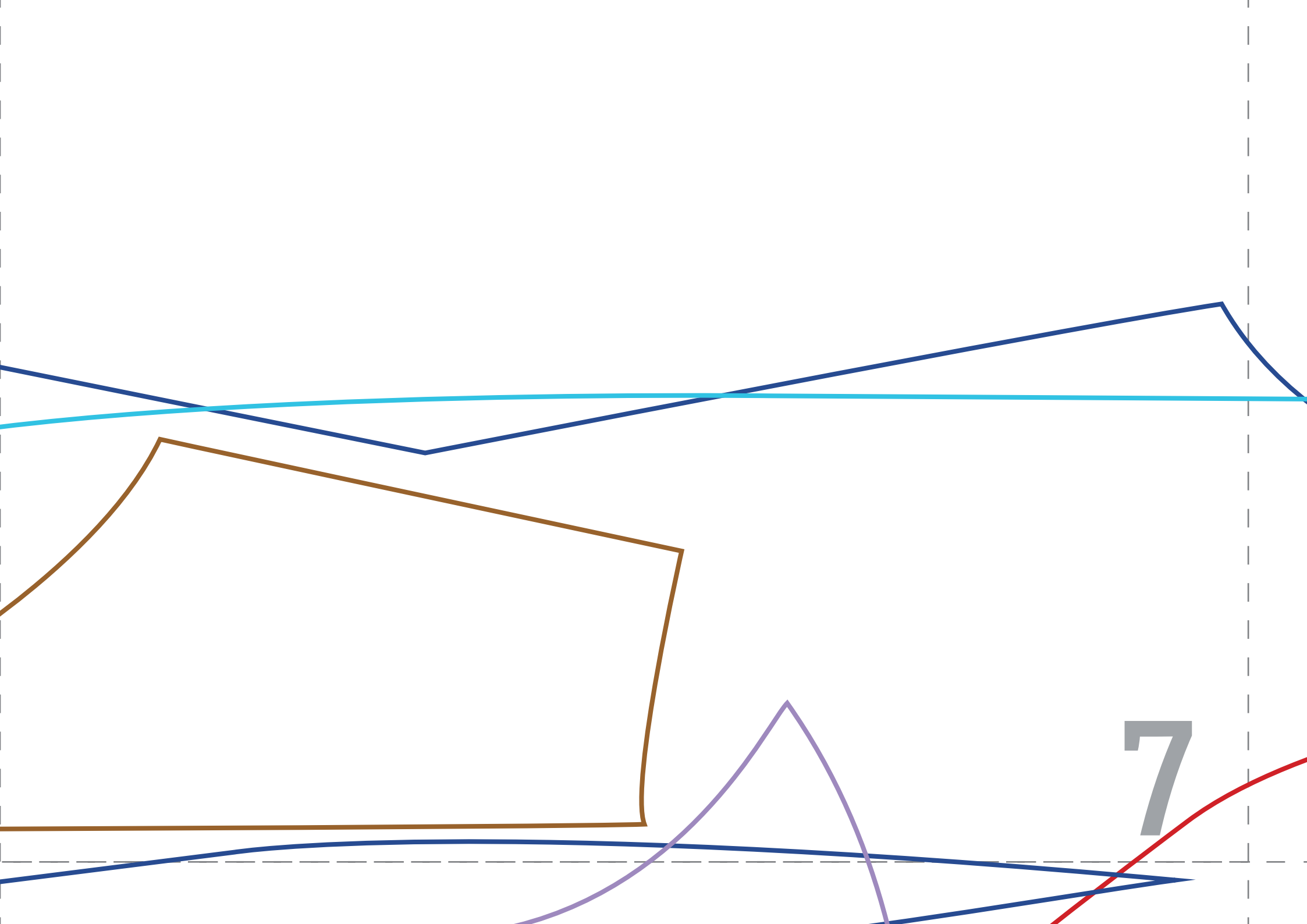
einhalten // gather

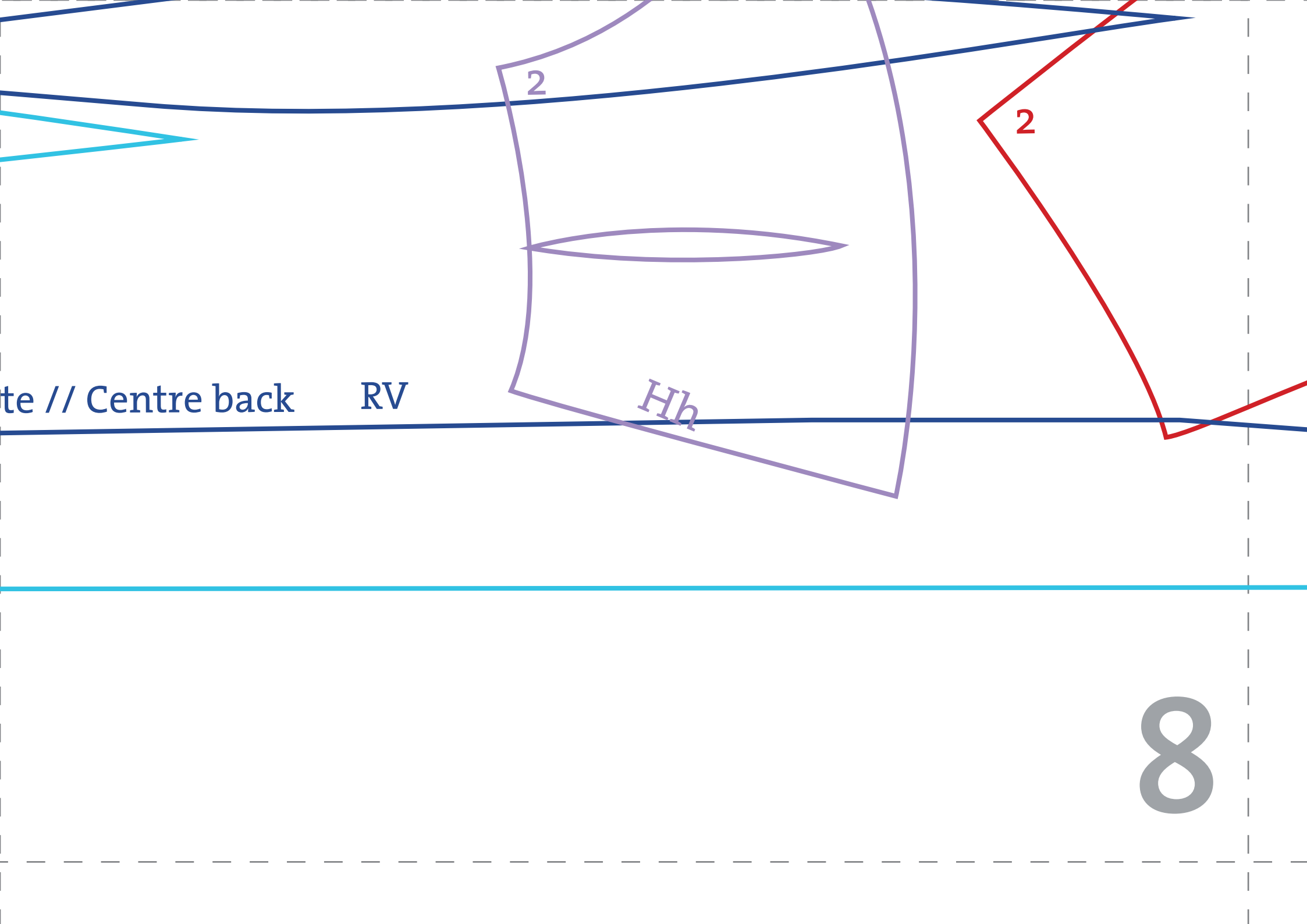
3

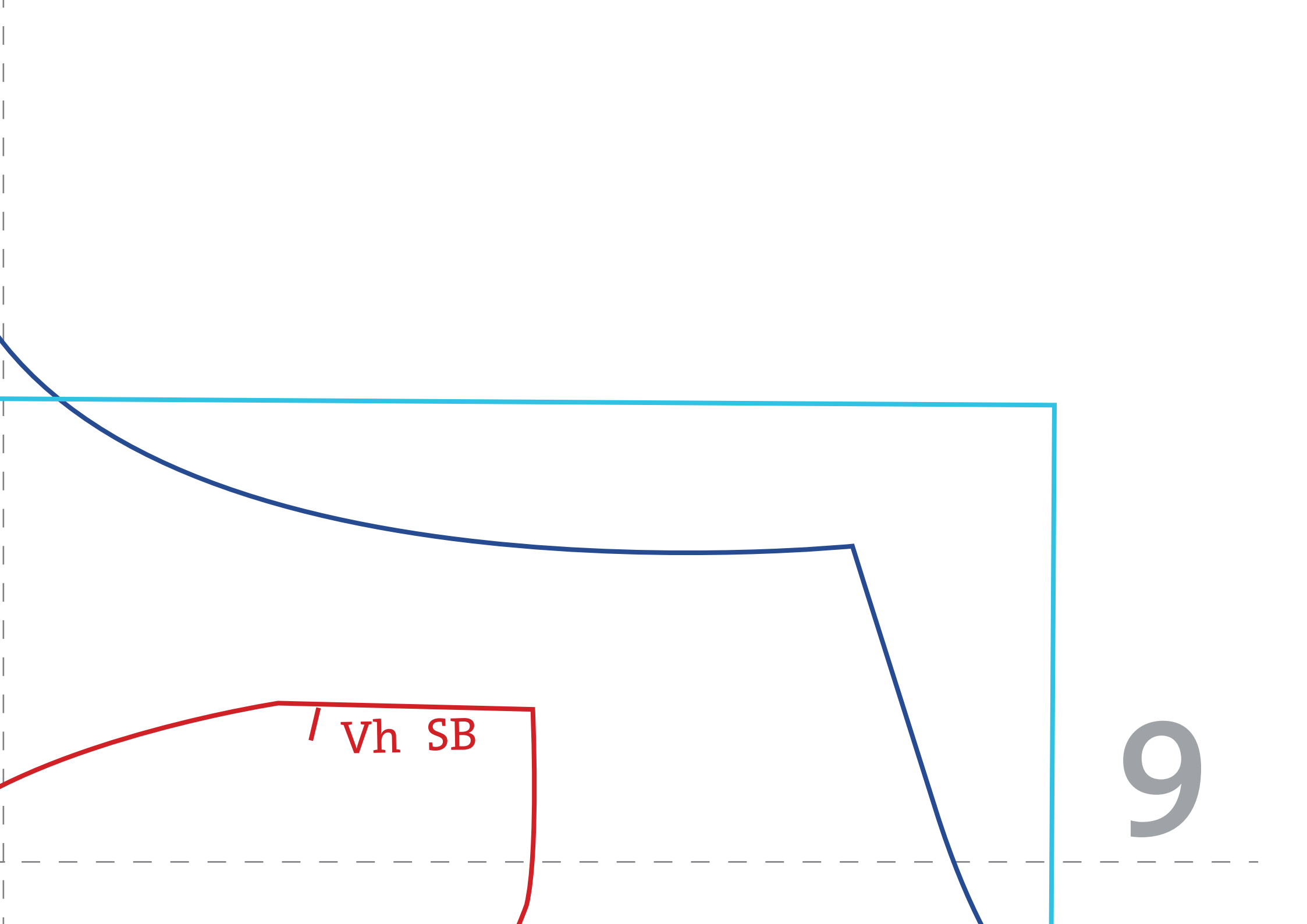






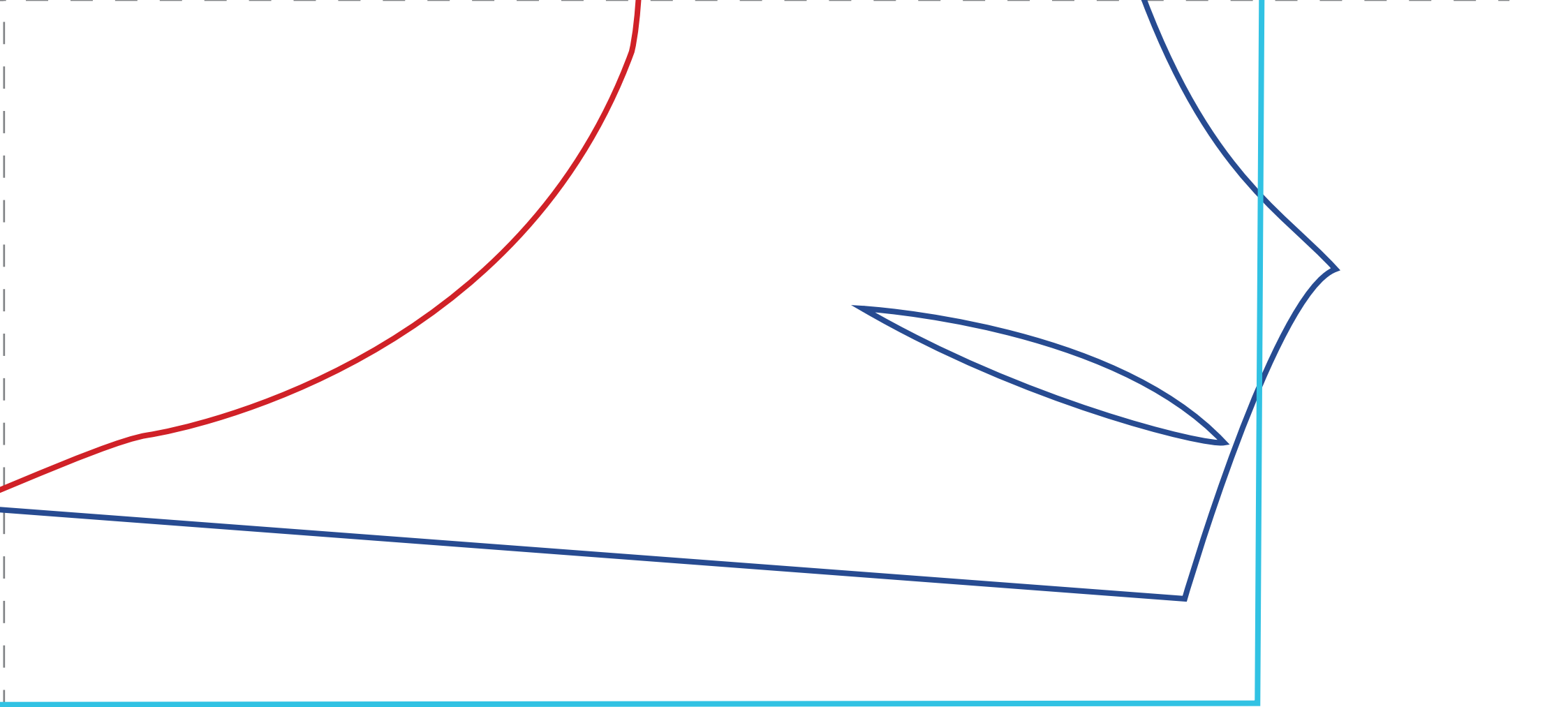






/ v h SB

9



10