

sister
MAG



ANLEITUNG



TITEL

SCHWARZES WOLLSTRICKKLEID - LINH (21/5)

AUS DEM FEATURE

House of Cards

SISTERMAG

N°21

GRÖSSE 34/36

MATERIALIEN

» 1,2 m Wollstrickstoff

ANLEITUNG

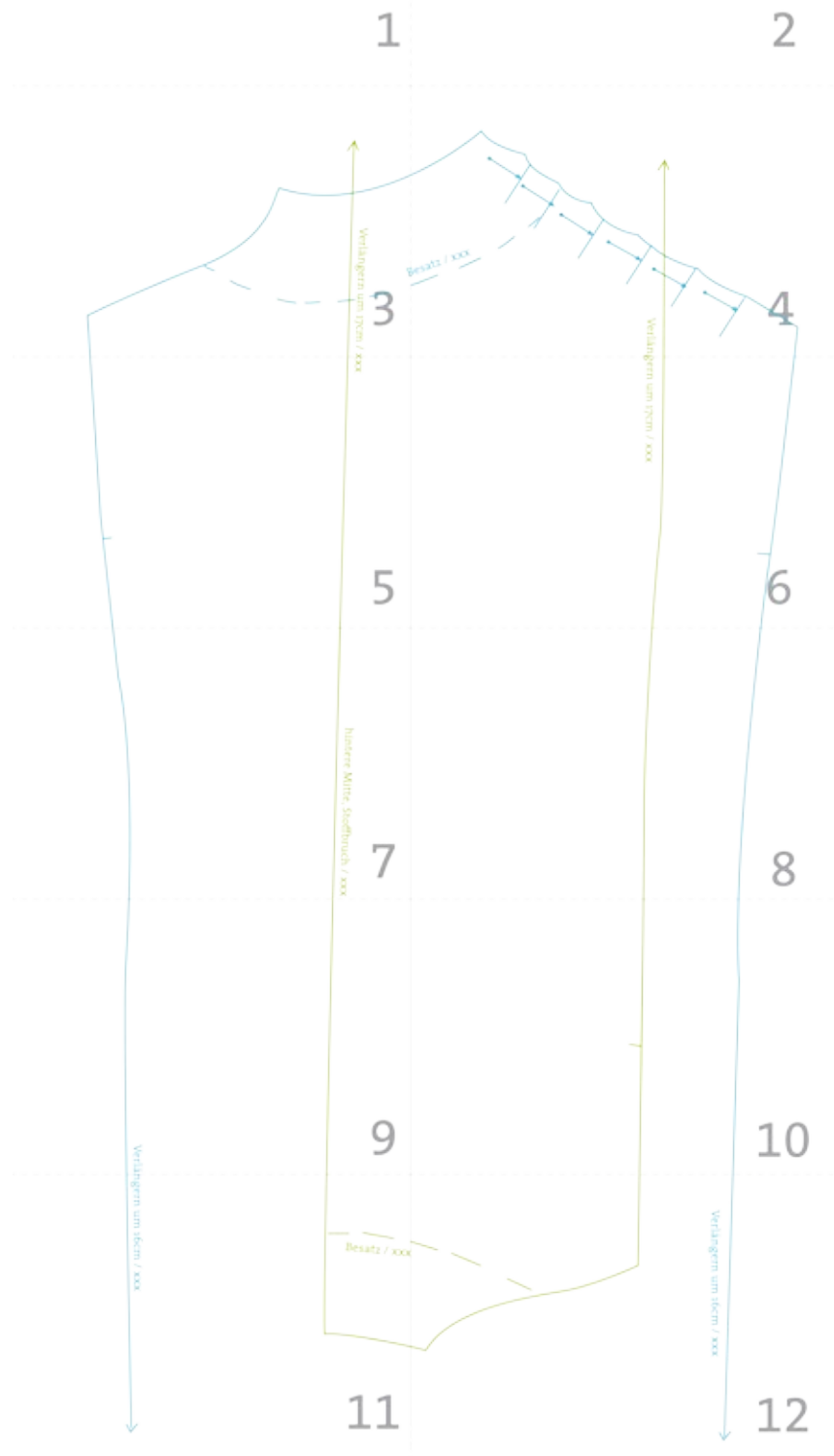
1. Falten auf der linken Schulter legen und heften
2. Schulternähte und Seitennähte bis zum Zeichen nähen
3. Säume an den Armausschnitten nach innen legen und per Hand unsichtbar festnähen
4. Saum ebenso arbeiten
5. Halsausschnittbesätze aus dem Schnitt kopieren, zuschneiden und zusammennähen
6. Halsausschnitt damit verstürzen und innen an die Schulternähte annähen



SCHNITTMUSTER - ÜBERSICHT

■ Vorderteil (1x) // *front panel (1x)*

■ Rückenteil (1x im Stoffbruch) // *back panel (1x in folder)*

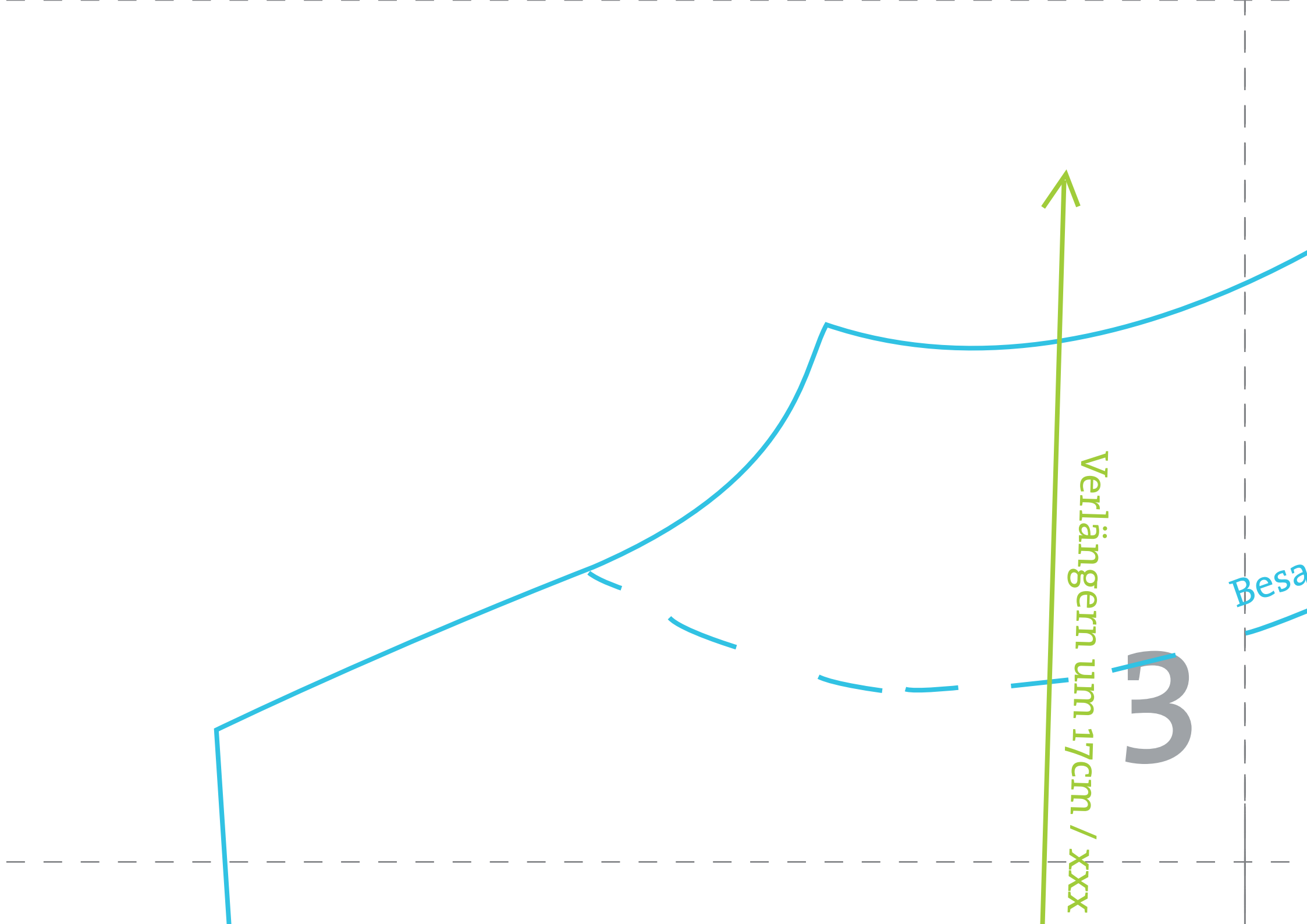


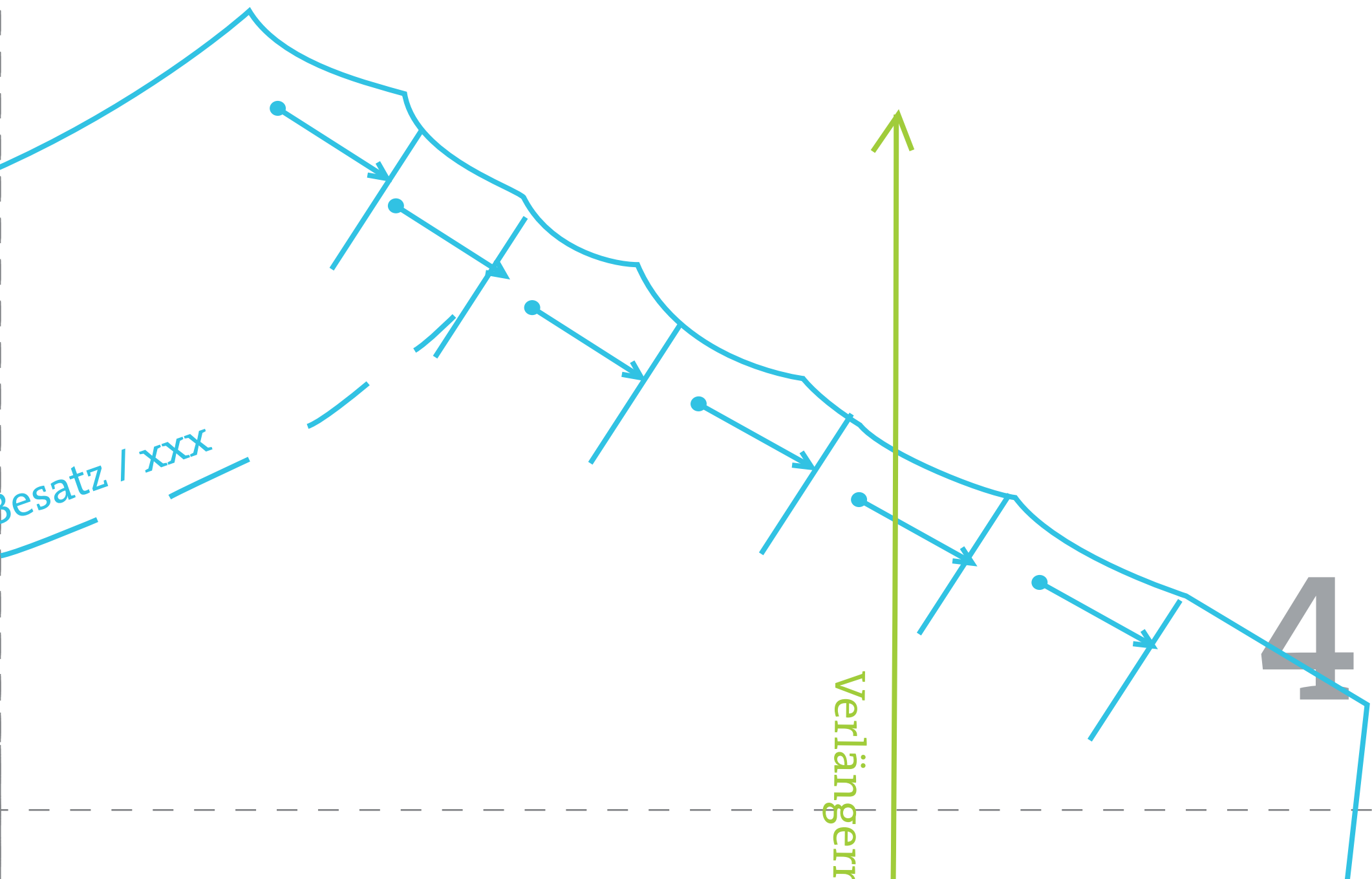


■ Vorderteil (1x) // *front panel (1x)*

■ Rückenteil (1x im Stoffbruch) // *back panel (1x in folder)*

2





4

XXX

5



1
6

Bern um 17cm / xxx

7

hintere Mitte, Stoffbruch / xxx



8

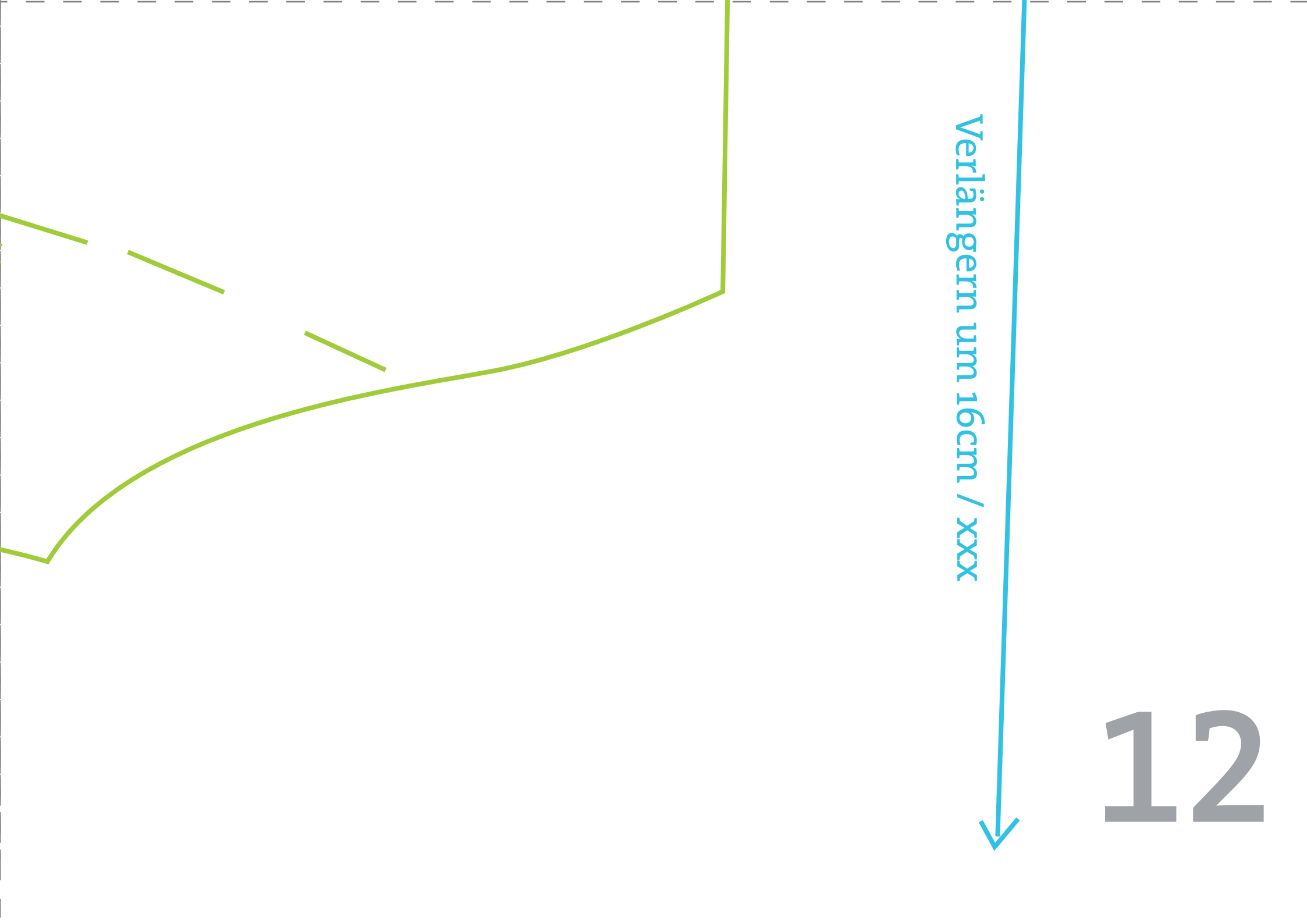
9

Verlänger

10

12

Verlängern um 16cm / xxx



Angern um 16cm / xxx



11

