



SISTER
MAG

Schnittmuster

AUSGABE N°16



ANLEITUNG

TITEL

WEINROTES KLEID MIT TÜLLUNTERROCK

AUS DEM FEATURE

Glamouröse Weihnachten im Hotel

SISTERMAG

N°16

GRÖSSE 36/38

MATERIALIEN

- » 2 m Satin
- » 1 Reißverschluss Metall 55 cm
- » 4 m Tüll in der passenden Farbe (z. B. www.thetullefactory.de)





ANLEITUNG

1. Seitennähte schließen.
2. Abnäher nach dem Schnitt einzeichnen und abnähen (zwischen durch überprüfen ob die Passform stimmt, gegebenenfalls einen Abnäher zufügen oder weglassen).
3. Passe an das Kleid nähen.
4. Ärmelnähte schließen.
5. Ärmel einsetzen, untere Saumkante der Ärmel einschäumen.
6. Vordere Mittelnaht bis zum Reißverschlussansatz schließen.
7. Reißverschluss einnähen.
8. Halsausschnittskante mit einem Schrägstreifen verstärken und per Hand annähen.
9. Saumkante entweder mit der Maschine ansteppen oder per Hand annähen.
10. Den Tüllrock arbeiten (siehe sisterMAG Nr. 13 hier wurde der beige Tüllrock nachgenäht, aber auch die anderen Anleitung sind möglich).



SCHNITTMUSTER - ÜBERSICHT



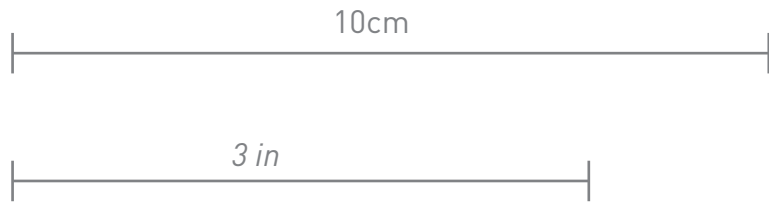
-  Vorderteil 2x / front panel 2x
-  Rückenteil 1x im SB / back panel 1x on the fold
-  Passe 1x im SB / yoke 1x on the fold
-  Ärmel 2x / sleeves 2x

SISTER
MAG





Weinrotes Kleid mit Tüllunterrock //
Burgandy Dress with Tulle Underskirt

Ausgabe 16 // Issue 16

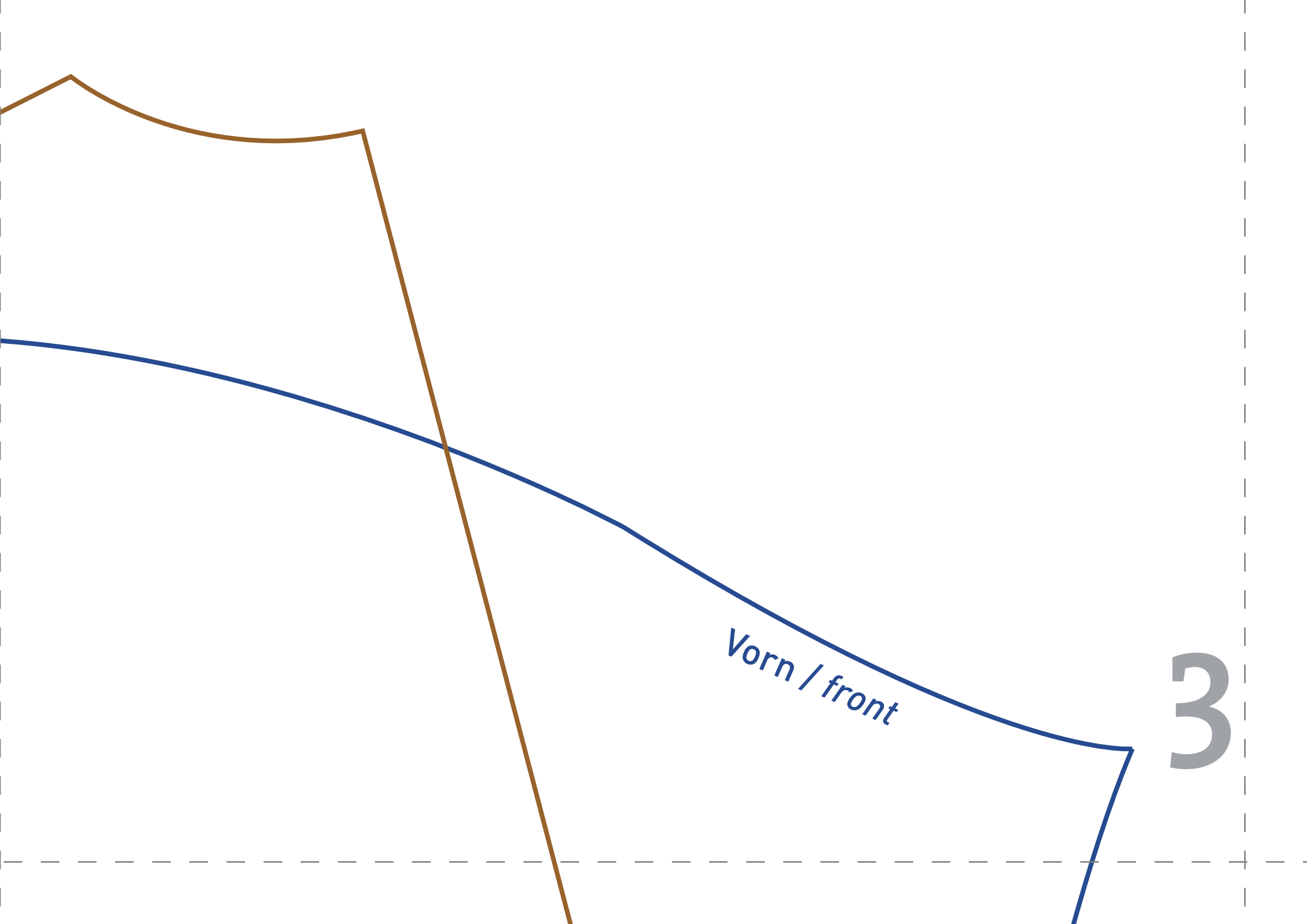
DEZEMBER 2014



1

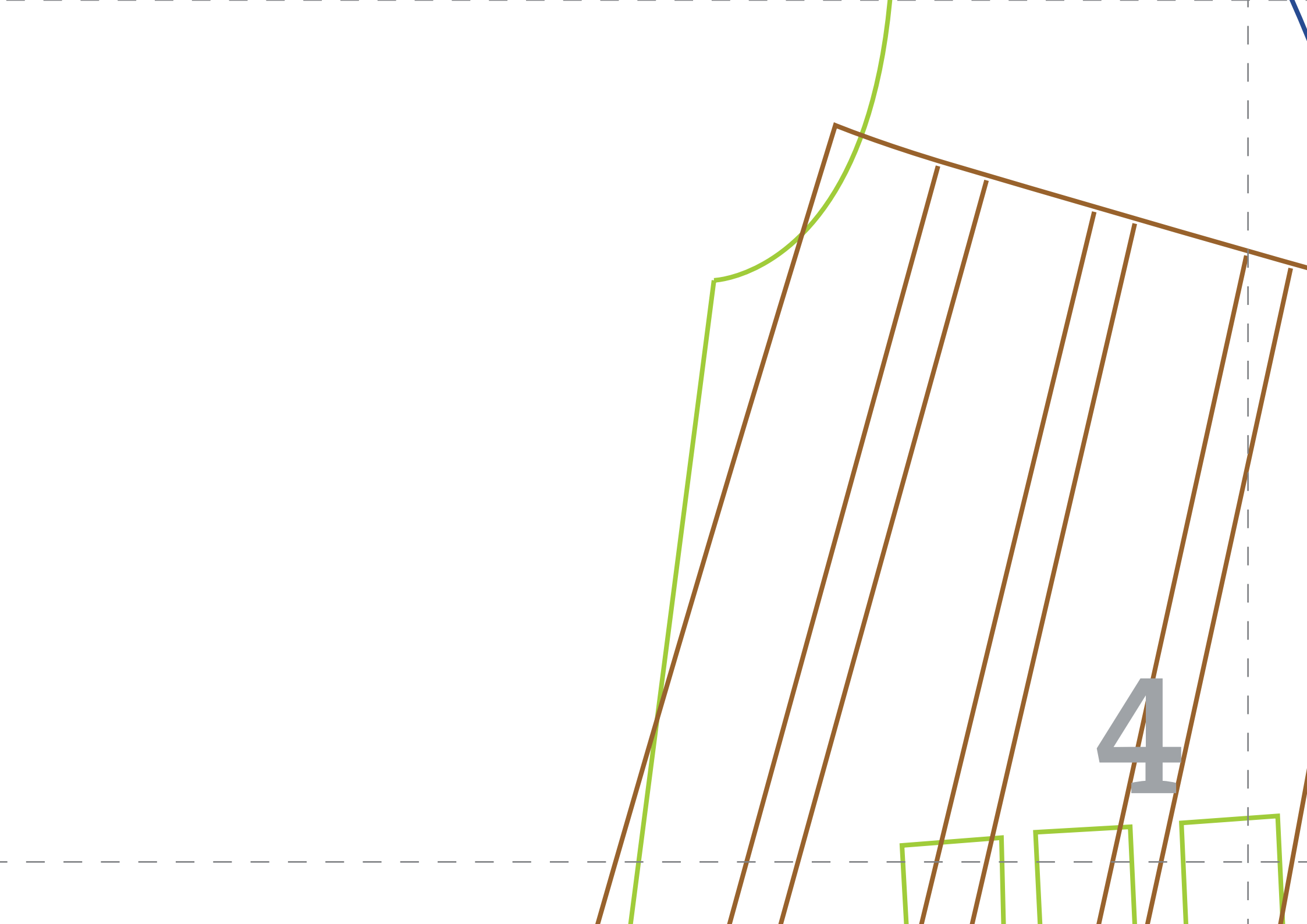
-  Vorderteil 2x / *front panel 2x*
-  Rückenteil 1x im SB / *back panel 1x on the fold*
-  Passe 1x im SB / *yoke 1x on the fold*
-  Ärmel 2x / *sleeves 2x*

2

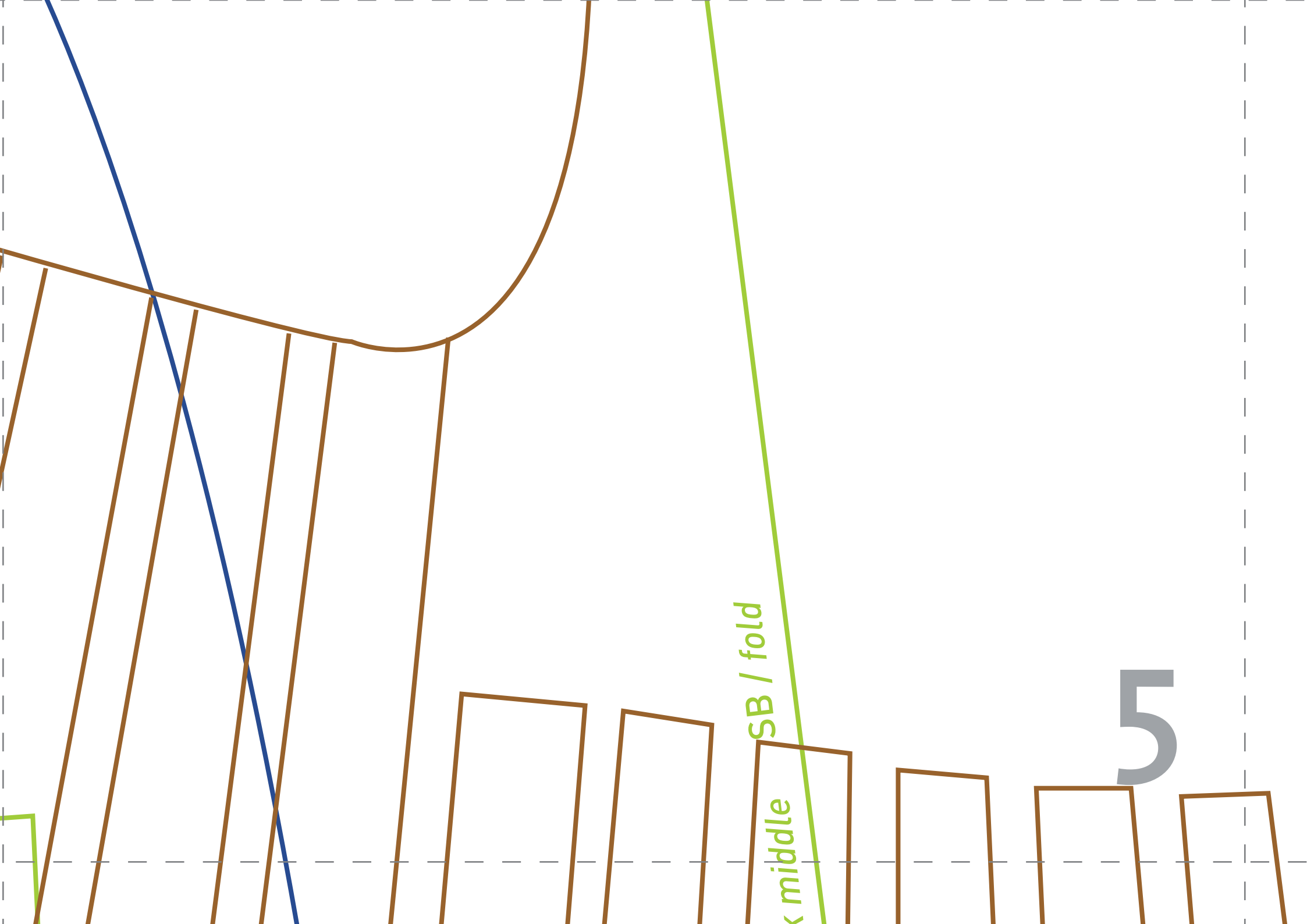


Vorn / front

3



4



SB / fold

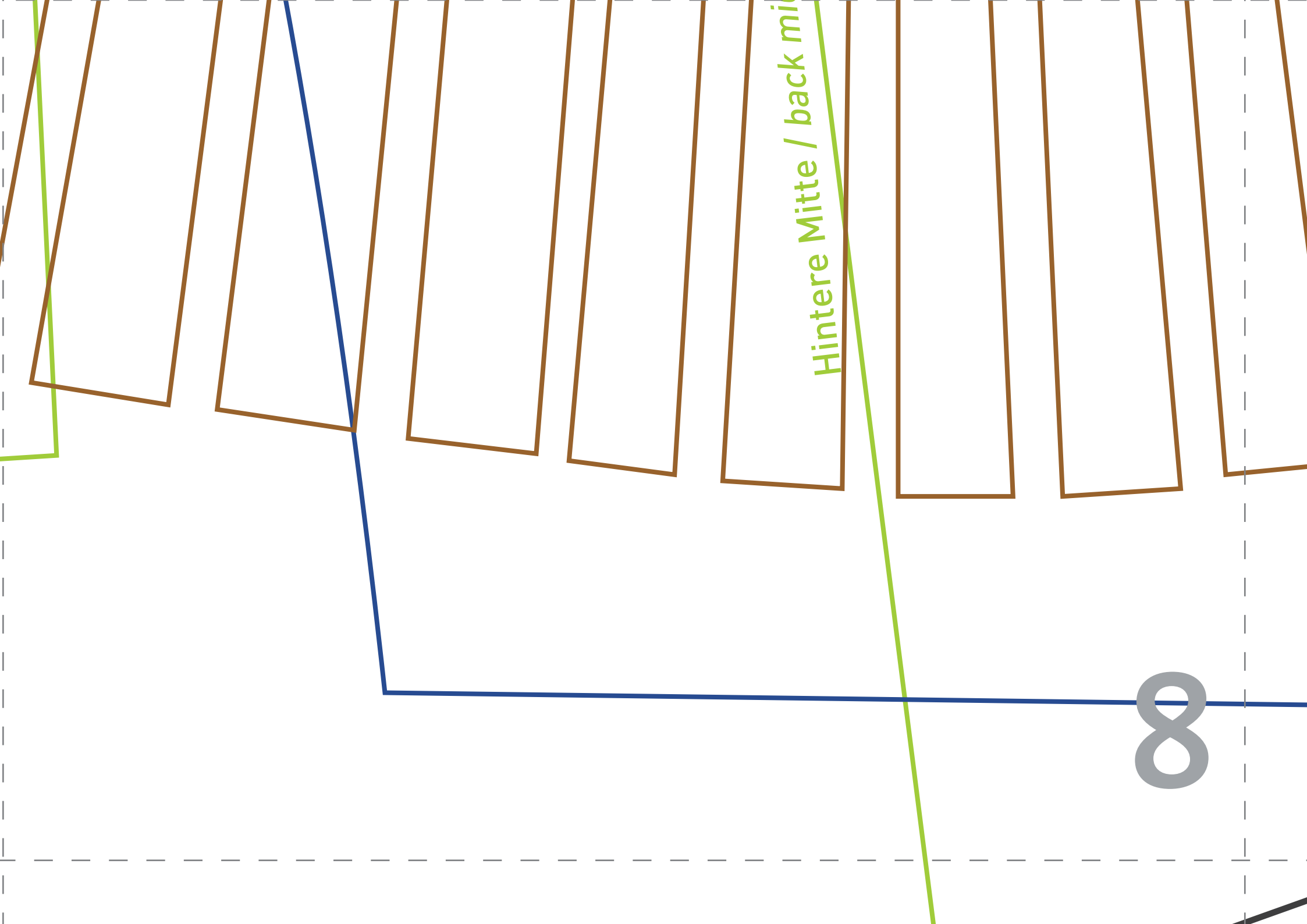
x middle

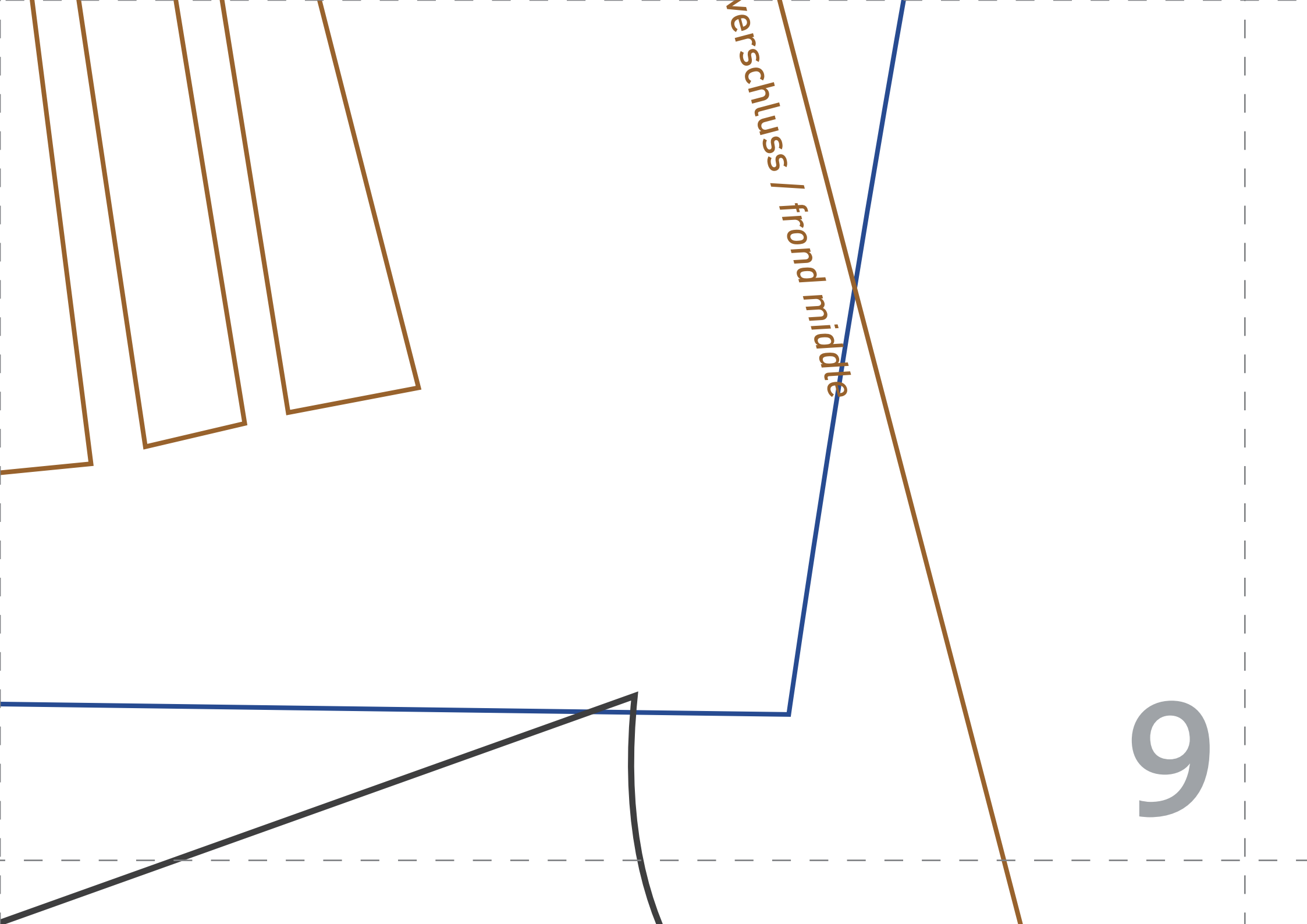
5

9

Vordere Mitte / frond middle
Reißvers







Verschluss / frond middle

9



10



11

Hintere Mitte *SB*
/back middle */fold*

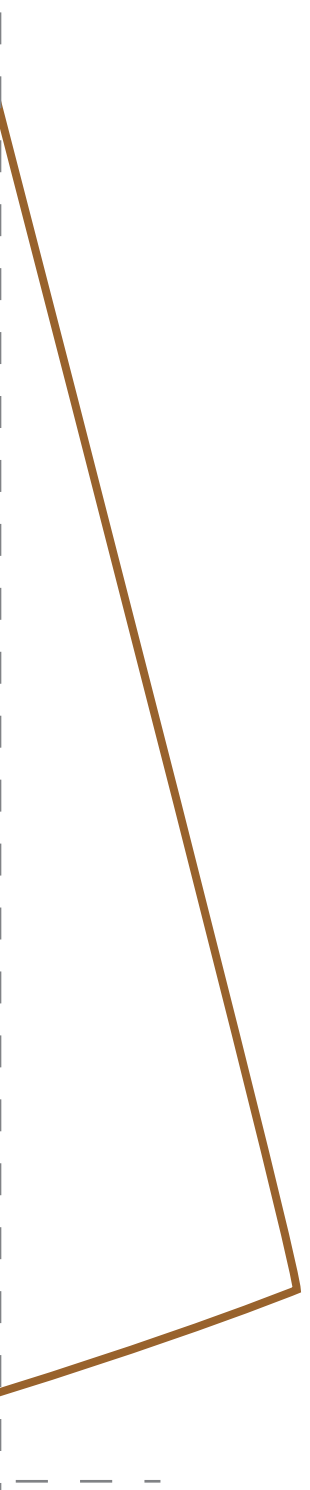
The image features a minimalist abstract design on a white background. A thick, dark brown curve starts at the top left, curves downwards and to the right, crossing a horizontal dashed grey line. A thin, light green line is positioned vertically, intersecting the brown curve and the dashed line. On the right side, a vertical dashed grey line is present. The number '13' is printed in a large, bold, grey font in the lower right quadrant.

13

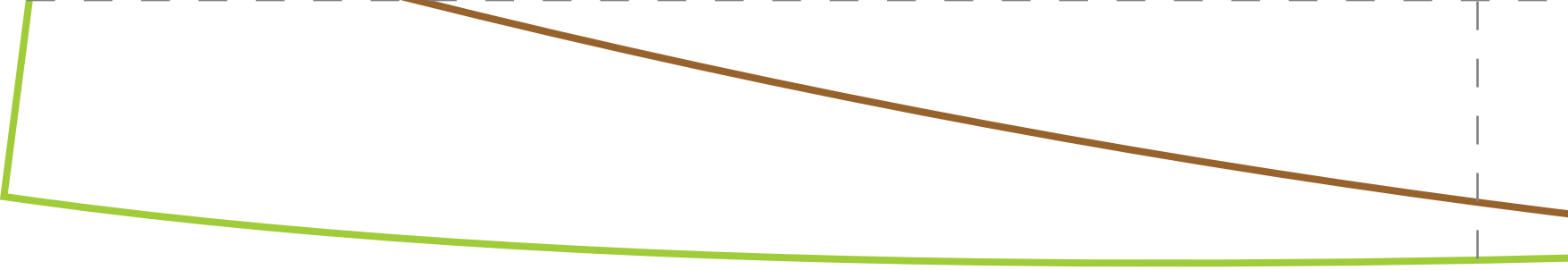
14

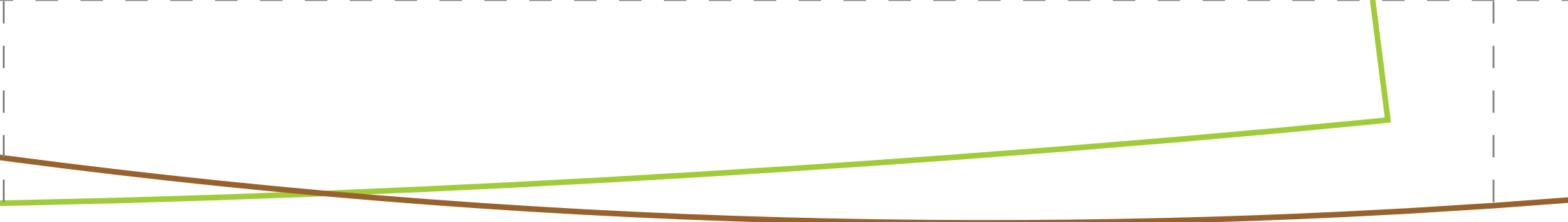


15

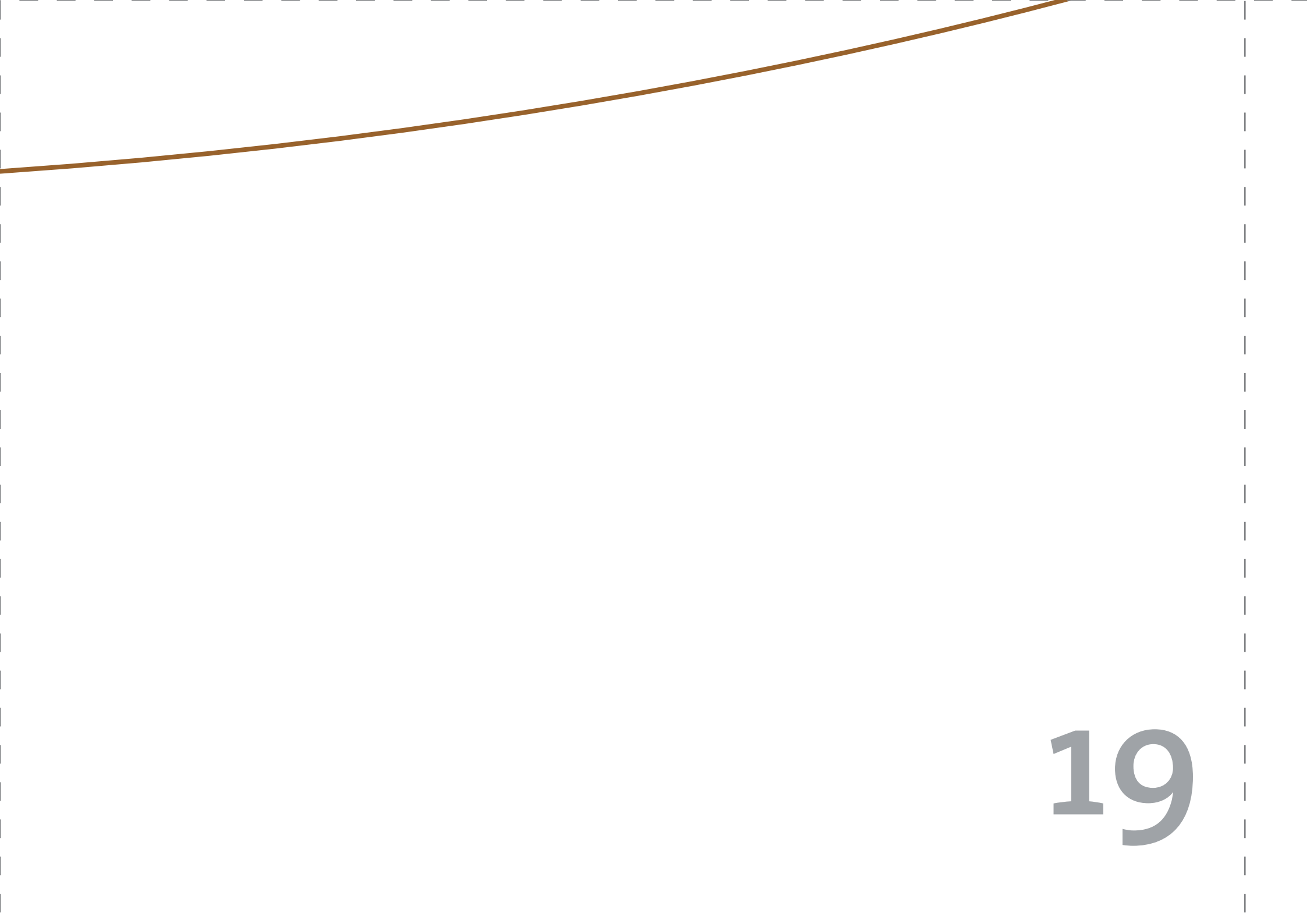


16





18



19