

ANLEITUNG



TITEL

Grauer Tüllrock

AUS DEM FEATURE

Tüllröcke in Dublin

SISTERMAG

N°13

MATERIALIEN

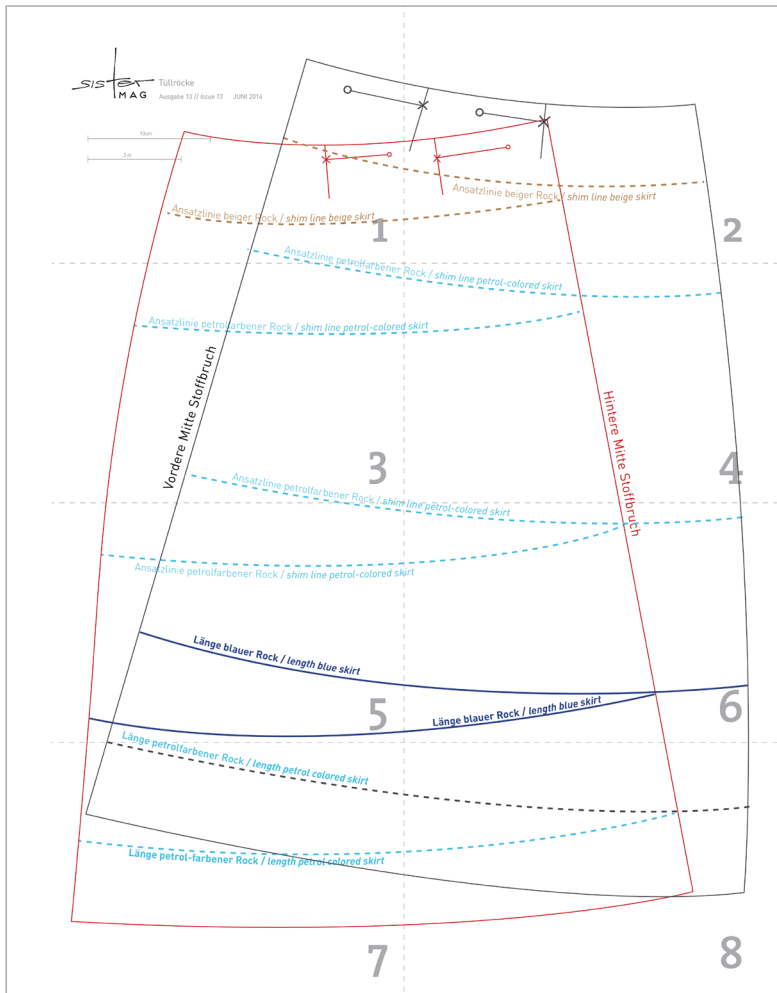
- » 4 m Nylontüll
- » Reißverschluss 22 cm
- » 12 mm breites Gummiband in Taillenweite
- » 1,4 m graue Seide oder Futterseide
- » Druckknopf
- » 90 cm schwarzes Samtband

ANLEITUNG

1. Futterrock zuschneiden. Futterrock nähen, die Falten so legen, dass die gewünschte Taillenweite entsteht. Reißverschluss einnähen und Saum arbeiten.
2. Von der 4 m langen doppelt liegenden Tüllbahn an der offenen Seite einen Streifen von 6,5 cm abschneiden (dieses als Schleifenband für Geschenke verwenden)
3. 2 cm von der Bruchkante der Tüllstoffbahn den Tüll einreihen (somit entsteht eine kleine Falbelkante, die über den Bund schaut, durch diese Art der Reihung wirkt der Tüllrock nicht so voluminös)
4. Die Reihkante verstrützt auf den Futterrock nähen, es entsteht eine ordentliche Oberkante am Futterrock
5. 1,5 cm von dieser Kante die 2. Naht steppen. Das Samtband auf diesen Tunnel aufnähen, die Enden etwas überstehen lassen und das Gummiband einziehen.
6. Die Enden des Samtbands versäubern und Druckknopf annähen



SCHNITTMUSTER - ÜBERSICHT



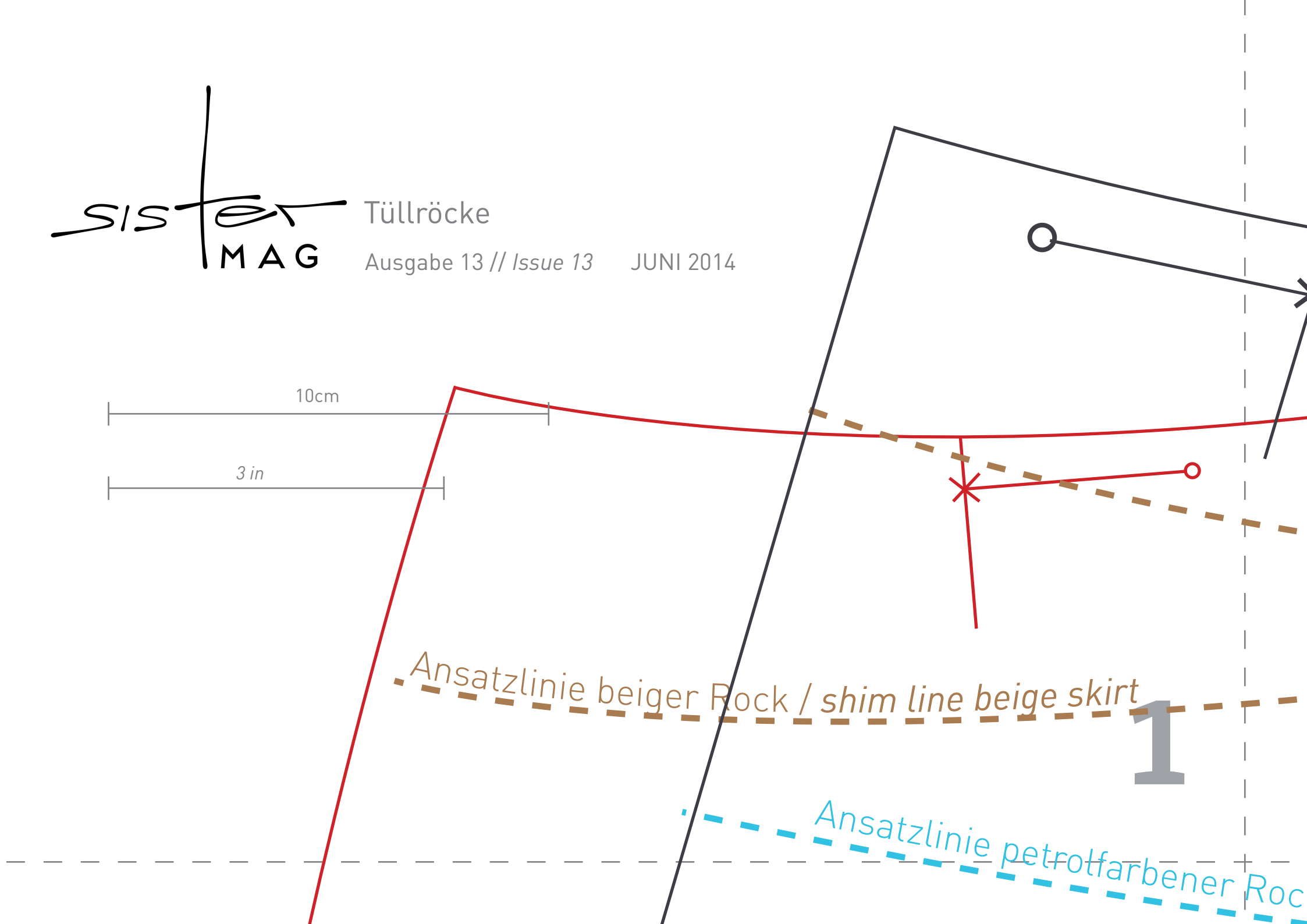
■ Hinteres Rockteil

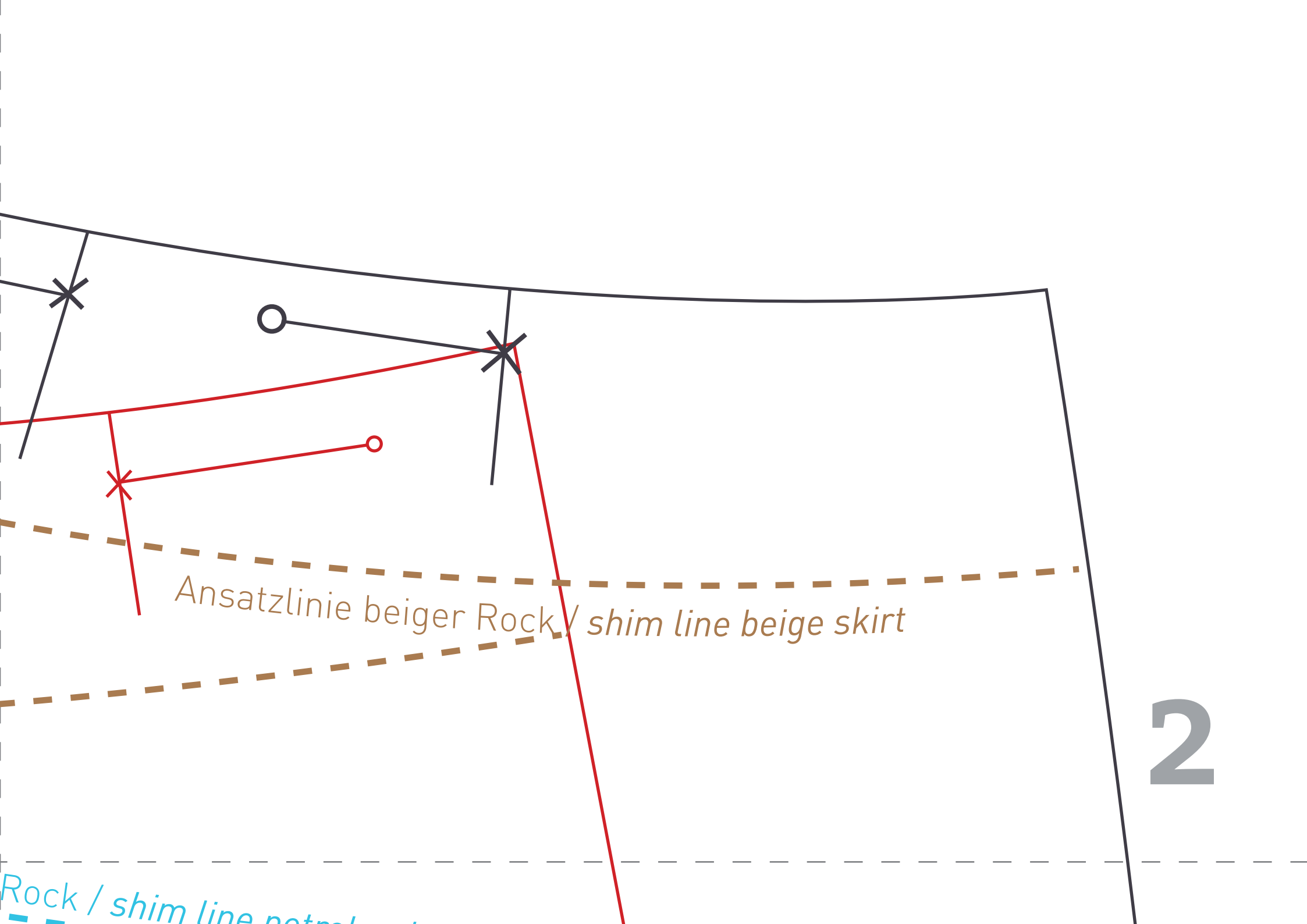
■ Vorderes Rockteil



Ansatzlinie beiger Rock / shim line beige skirt

Ansatzlinie petrolfarbener Roc





Ansatzlinie beiger Rock / shim line beige skirt

Rock / shim line petrol

2

Vordere Mitte Stoffbruch

Ansatzlinie petrolfarbener Rock / *shim line petrol-colored ski*

Ansatzlinie petrolfarbener Rock / *shim line*

3

Rock / shim line petrol-colored skirt

skirt

Hintere Mitte Stoffbru

4

line petrol-colored skirt

Ansatzlinie petrolfarbener Rock / *shim line petrol-colored skirt*

Länge blauer Rock / *length blue skirt*

5

Länge petrolfarbener Rock / *length petrol-colored skirt*

line petrol-colored skirt

skirt

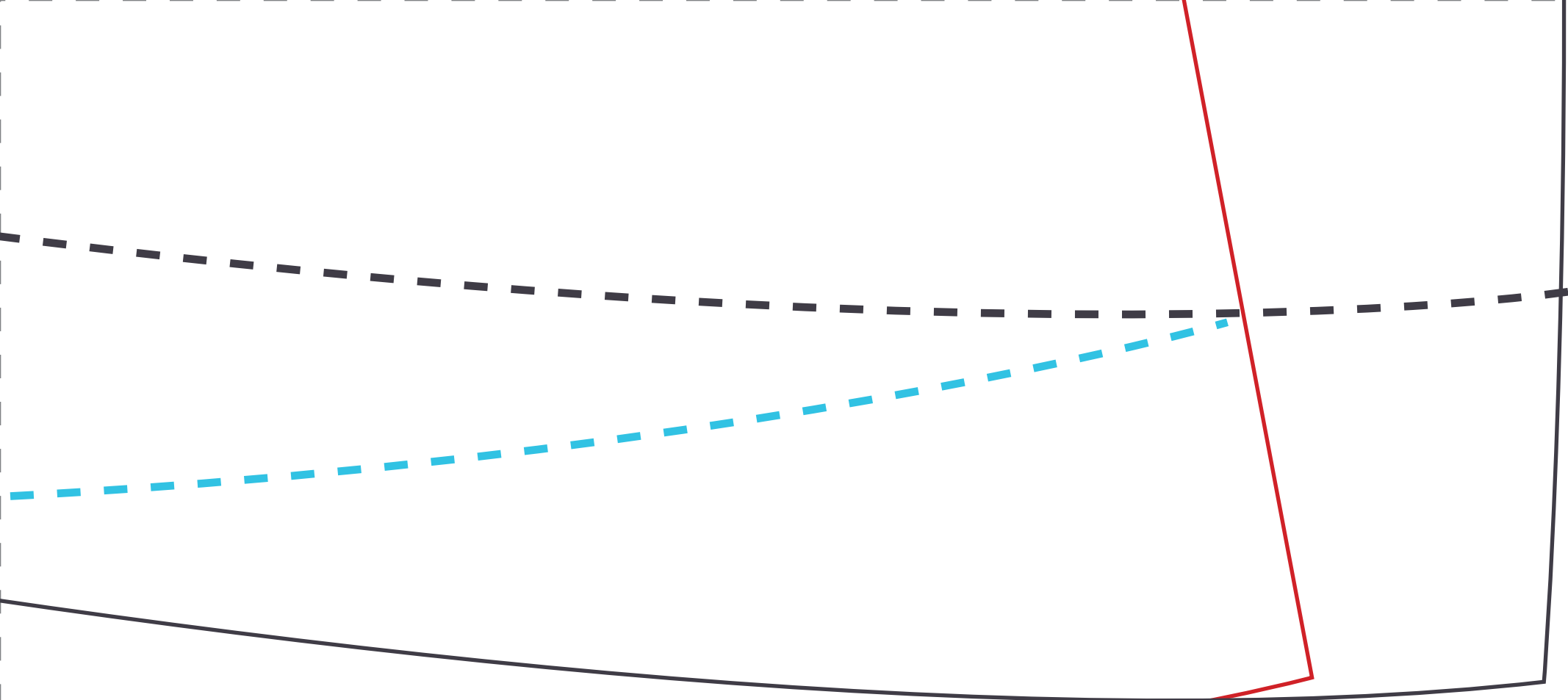
bruch

Länge blauer Rock / length blue skirt

6

Länge petrolfarbener Rock / length petrol colored skirt

Länge petrol-farbener Rock / length petrol colored skirt



8