



SISTER
N°11 MAG



emma-blak



ANLEITUNG

TITEL

GELBER CORDMANTEL

SCHNITT NUMMER

12/5

AUS DEM FEATURE

Candy& Coffee – Jacken, Mäntel

SISTERMAG

N°12

GRÖSSE 36/38

MATERIALIEN

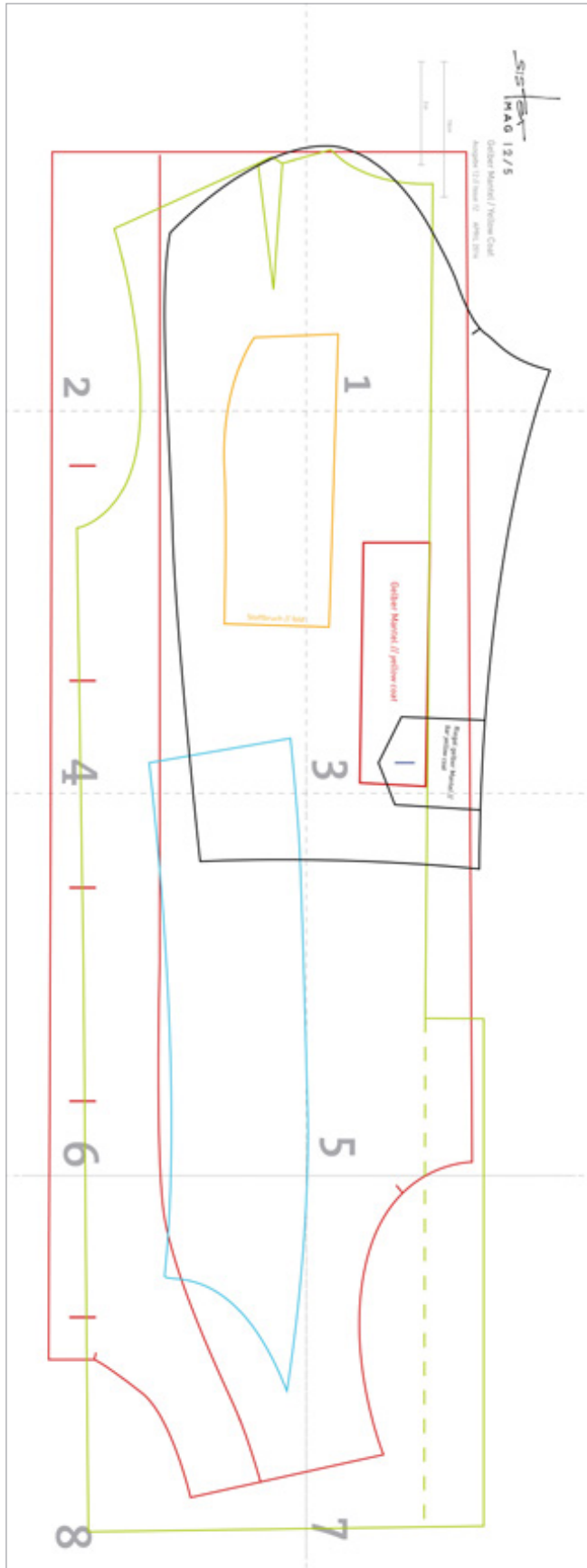
- » 1,8 m Lemoncord
- » Rest Bw-Spitze
- » 1,5 m Futterstoff
- » 7 Knöpfe

ANLEITUNG

1. Pattentaschen in Vorderteile nähen
2. Rückennaht bis zum Schlitz zunähen
3. Seiten- und Schulternähte schließen
4. Vordere angeschnittene Besätze umbügeln
5. Ärmelriegel nähen, absteppen und mit Knopflöchern versehen
6. Ärmelriegel zeichengemäß auf den Ärmel steppen, obere und untere Ärmelnaht nähen. Ärmel in den Mantel einsetzen.
7. Kragenteil mit Spitze belegen und Strasssteine aufnähen (siehe Detailbild im sisterMAG N°12, Seite 65)
8. Kragenteile verstürzen
9. Futter nähen
10. Ärmelsäume und Mantelsaum umbügeln
11. Mantelschlitz arbeiten
12. Futter einnähen
13. Kragen einnähen, Ansatzzeichen beachten
14. Knopflöcher nähen
15. Knöpfe an Ärmel und Vorderteil nähen



SCHNITTMUSTER - ÜBERSICHT



- **Vorderteil** (2x)
- **Rückenteil** (2x)
- **Unterärmel** (2x)
- **Oberärmel** (2x)
- **Kragen** (2x im SB)

SISTER
MAG 12/5

Gelber Mantel / Yellow Coat

Ausgabe 12 // Issue 12 APRIL 2014

10cm



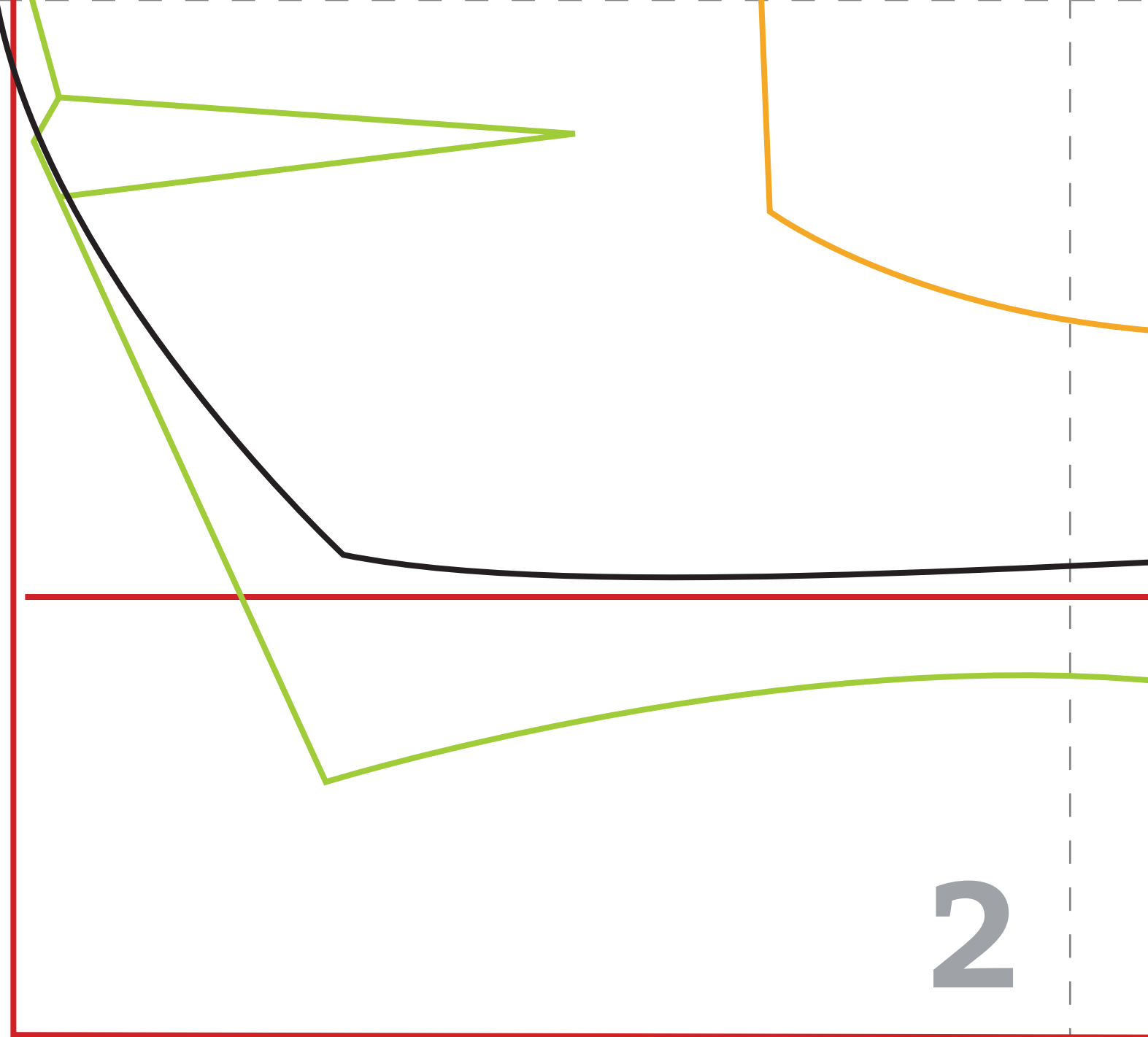
3 in



-  Vorderteil (2x)
-  Rückenteil (2x)
-  Unterärmel (2x)
-  Oberärmel (2x)
-  Kragen (2x im SB)

1





2

Riegel gelber Mantel //
bar yellow coat

Gelber Mantel // yellow coat

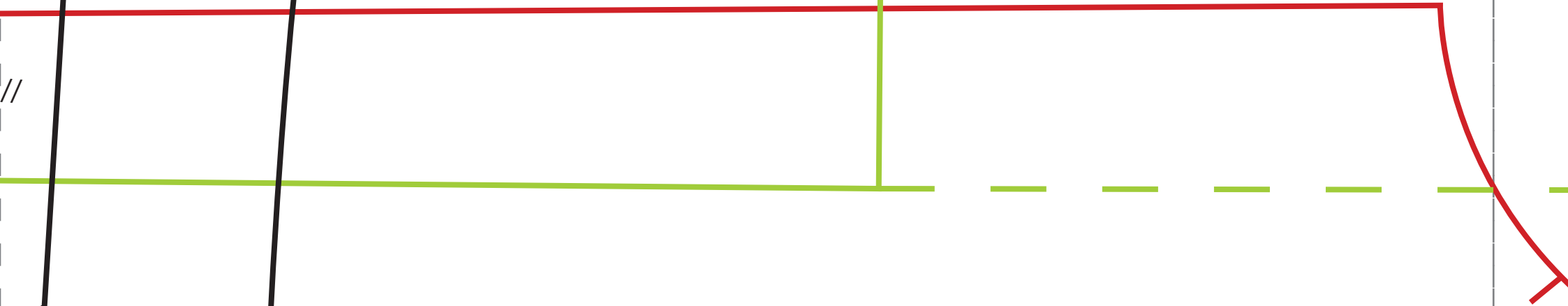
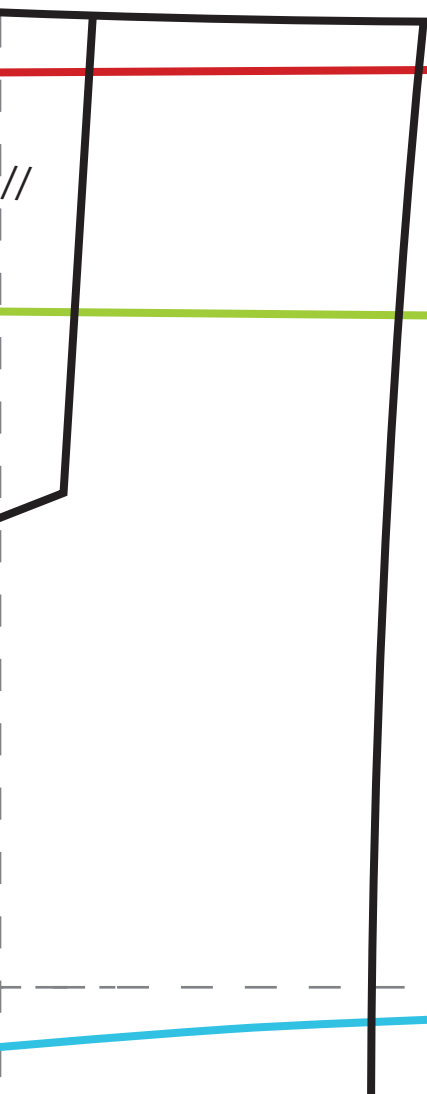
3

// fold



Stoffbruch // fold

4



5

