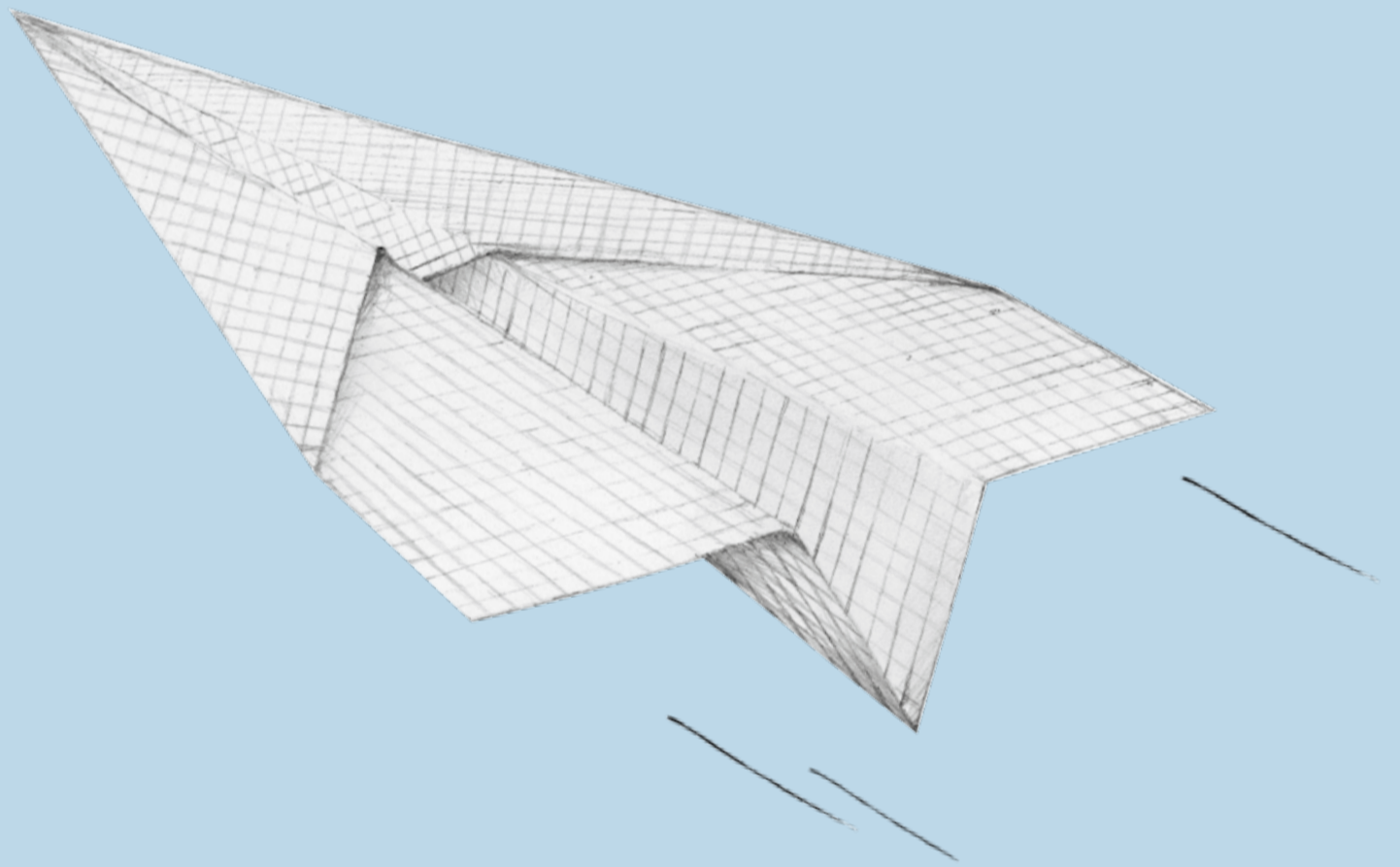


# BERLIN VALLEY

DAS STARTUP-MAGAZIN



## MACH'S EINFACH!

Abheben mit Lean Startup

**TEILEN**

Wie Blockchain die Sharing  
Economy verändert

**INVESTIEREN**

Neue und etablierte  
VCs im Porträt

**AUFBAUEN**

Wie Thermondo  
das frische Kapital einsetzen will

**BERLINVALLEY.COM**

JULI 2016 – KOSTENLOS

ZKZ 89109



# INNOVATIONSSCHUB AUS BERLINS MITTE

*Einst begründete die AEG hier Elektropolis. Heute erblicken nicht nur digitale Erfindungen das Licht der Welt.*

**H**ier auf dem ehemaligen AEG-Gelände in der Gustav-Meyer-Allee verbreitet jeder Backstein einen Hauch von Geschichte. Monumental erheben sich die Mauern dieses eindrucksvollen Industrie-Ensembles, das heute zum Portfolio der GSG Berlin gehört. Das unter Denkmalschutz stehende Areal imponiert mit seinen markanten stählernen Krananlagen. Die Schienen auf dem Gelände sind Zeugnis der einstigen Produktionsstätte und führen uns heute in die Zukunft. Beim Begehen des Kopfsteinpflasters spürt man förmlich die Kraft und knisternde Energie.

Besucher und Mieter sind gleichermaßen inspiriert und lassen ihren Ideen freien Lauf. So wundert es nicht, dass hier heute ein Mix aus Wissenschaft, Forschung, Hightech und Kreativität gewinnbringend aufeinandertrifft.

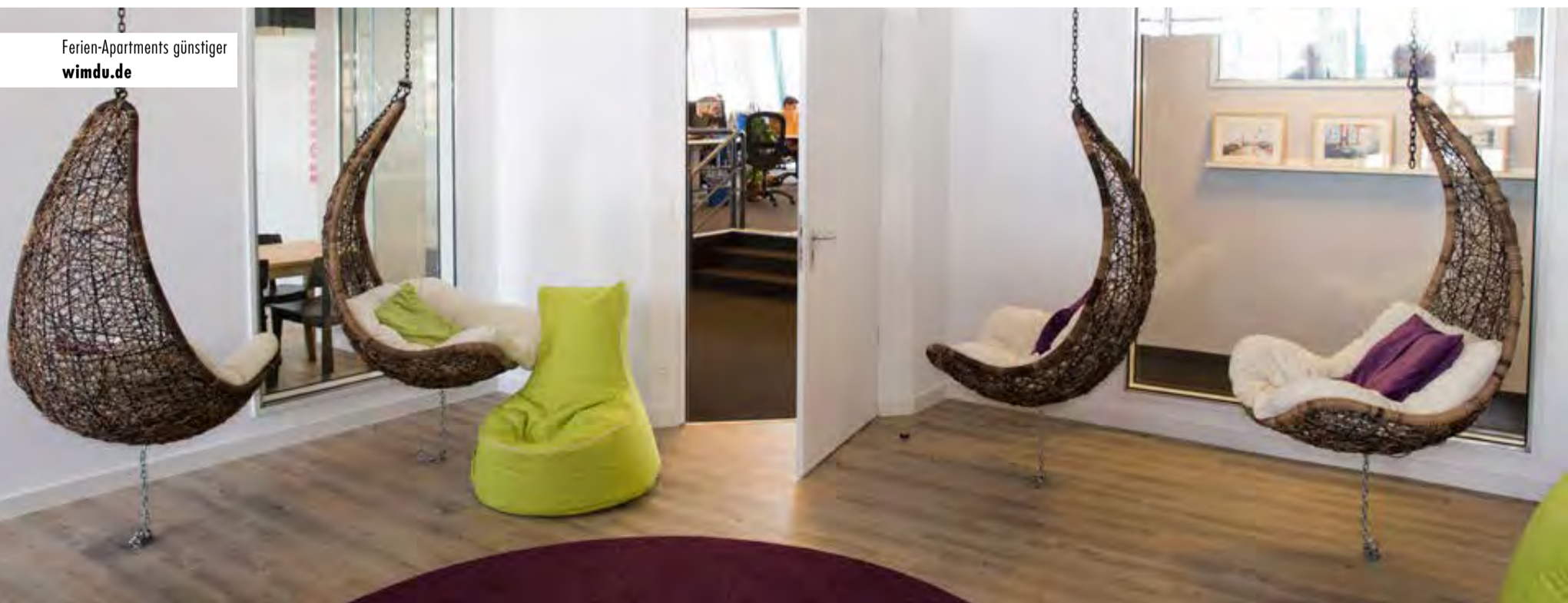
## INNOVATION ALS KONTINUUM

Das Areal ist zudem Heimat für junge Startups, und das schon seit den 1980er-Jahren. Denn hier wurde einst auch Deutschlands erstes Gründerzentrum ins Leben gerufen. Nicht selten erblicken Ausgründungen aus der TU Berlin an diesem Ort das Licht der Welt und werden hier auch erwachsen. Wie einst die Dampfkraft die erste industrielle

Revolution auslöste, übernahm dies zu Beginn des 20. Jahrhunderts die Elektroindustrie. Sie wälzte die Wirtschaft und das Leben in der Hauptstadt um. Elektropolis Berlin war die konsequente Umschreibung der elektrotechnischen Revolution. Neben Siemens war es vor allem auch die AEG, die neue Maßstäbe setzte.

Nicht nur technische, sondern auch architektonisch innovative Konzepte wurden umgesetzt. So stehen die großen, Kathedralen gleichenden Hallen, die der Architekt und Designer Peter Behrens entworfen hat, synonym für einen Ort, an dem auch heute noch Hightech-Produkte und andere Innovationen entstehen.

Ferien-Apartments günstiger  
wimdu.de



**NEUES DIGITALES INNENLEBEN**

Mit einer Diplomarbeit über die Zukunft von Zeitschriften im digitalen Zeitalter war der Grundstein für sisterMag, ein Digital-only-Magazin, und damit für das Medienhaus Carry-On Publishing (COP) gelegt. Das Digitale und der kreative Input passen hervorragend hinter die rote Backsteinfassade. Die Flächen von COP sind Büro und Fotostudio in einem.  
**carry-on-publishing.com**



Das Startup Beaconinside ist ein international führender Anbieter von Beacon-Technologie-Lösungen für Handel, Industrie und Dienstleistungsunternehmen. Beacons sind Bluetooth-Funksender, die eine präzise standortbezogene Bereitstellung relevanter Inhalte und Services innerhalb von Gebäuden oder im Freien ermöglichen. Gemeinsam mit der GSG Berlin wird gerade an einem Pilotprojekt zur digitalen Wegeführung auf dem Gelände und in den Gebäuden gearbeitet.  
**beaconinside.com**

Das Startup INVENTORUM kann sich freuen, hat es doch gerade den ersten Platz beim Goldenen German Stevie Award 2016 in der Kategorie „Unternehmen des Jahres – Einzelhandel und Konsumgüter“ in Deutschland belegt. Die digitale Idee hinter INVENTORUM ist es, Kasse, Buchhaltung, Warenwirtschaft, Onlineshop und Kundenverwaltung für den Einzelhandel in einer Systemlösung für das iPad zu vereinen.  
**inventorum.com**

Wuseliges Treiben auch bei WIMDU, ein Online-Portal zur Vermietung von privaten Unterkünften. Rund 150 Menschen der verschiedensten Nationalitäten arbeiten hier, um die schlaue Alternative zu Hotels mit mehr als 300.000 Unterkünften in mehr als 150 Ländern zu gestalten. Ganz nach dem Motto „WIMDU bietet alles, was Städtereisen schöner und günstiger macht“.  
**wimdu.de**

**NAME:**

GSG Berlin

**ORT:**Gustav-Meyer-Allee 25 / Voltastraße 5,  
13355 Berlin**NUTZUNG:**

Bürolofts, Produktion, Lager

**EINHEITEN:**

circa 100 Gewerbeeinheiten

**FLÄCHEN:**

60–1.000 Quadratmeter

**STANDORT:**

Berlin-Mitte-Wedding

**SERVICES:**Glasfaser-Hofnetz, Hausmeister,  
Konferenzräume, Cantinerie, Pin AG,  
Bonuscard u. v. m**www.gsg.de/gma****GSG** | BERLINMedienhaus für rein digitale Magazine wie sisterMag  
**carry-on-publishing.com**Die Kasse neu erfunden  
**inventorum.com**Kulinarisches in der Cantinerie  
**bares-berlin.de/cantinerie**