



SISTER
N°12 MAG



emma-bloch



ANLEITUNG

TITEL

GRÜNER SOFTSHELL-MANTEL

SCHNITT NUMMER

12/3

AUS DEM FEATURE

Candy& Coffee – Jacken, Mäntel

SISTERMAG

N°12

GRÖSSE 38/40

MATERIALIEN

- » 2,1 m Softshell
(Beispiel: <http://stoffkonzepte.de/stoffarten/funktionsstoffe/softshell.html>)
- » 7 Knöpfe

ANLEITUNG

1. Der außergewöhnliche Stoff kann offenkantig verarbeitet werden, was wir zum Teil getan haben. Saumkante, vordere Kante, Ärmelunterkante und die Kante an der Passe sind nur geschnitten und nicht versäubert oder umgenäht. Softshell lässt sich sehr gut nähen, wir haben eine Ledernähnaedel benutzt.
2. Die Seiten-, Schulter- und Ärmelnähte haben wir ganz normal rechts auf rechts zusammengenäht, danach eine Kante schmal zurückgeschnitten, sodass die schmale Kante durch das Steppen von der breiten überdeckt wird. Es entsteht eine halbe Kappnaht, die jedoch nicht so aufträgt und innen ordentlich aussieht.
3. Pattentaschen in die Vorderteile arbeiten
4. Hintere Naht bis zum Schlitz nähen und steppen.
5. Passe auf das Rückenteil heften (Zahlen).
6. Seitennähte und Schulternähte nähen und steppen.
7. Schlitz arbeiten.
8. Ärmelnähte nähen und steppen.
9. Ärmel einsetzen, dabei Zeichen beachten.



FORTSETZUNG.

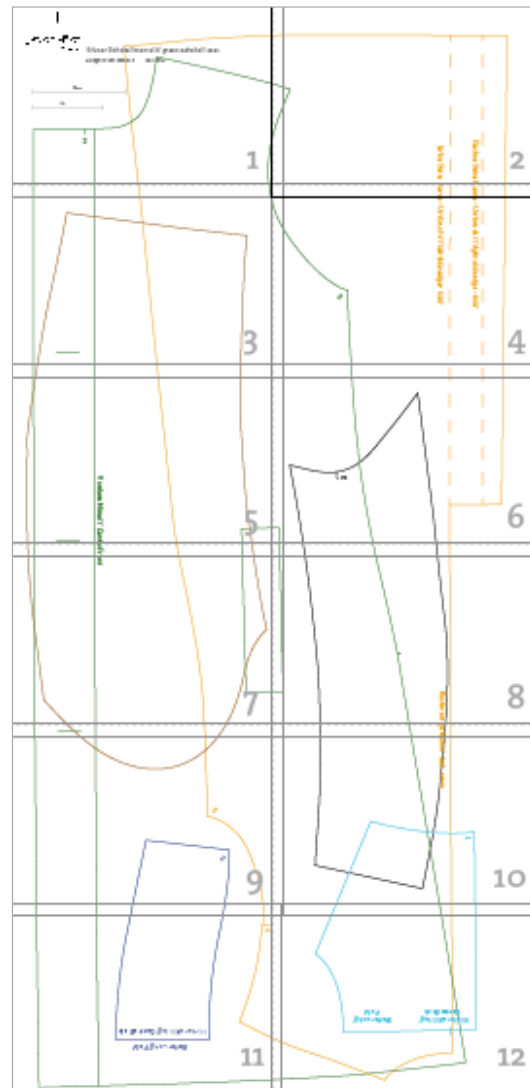
- I 0. Kragen verstürzen und den Halsauschnitt bis zur 2 zwischenfassen, offenkantig anheften, Mantelaufhänger zwischenfassen, und mit einem Zickzack- oder Zierstich festnähen.
- II. Paspelknopflöcher arbeiten (Anlei-

tung siehe: <http://de.homeatelier.de/downloads/anleitungknopfloch.pdf> oder <http://anmasis-welt.blogspot.de/2012/10/mantel-wip-paspelknopfloch.html>).

- I 2. Knöpfe annähen.



SCHNITTMUSTER - ÜBERSICHT



- **Passe** (1x im Stoffbruch)
- **Vorderteil** (2x)
- **Kragen** (2x im Stoffbruch)
- **Unterärmel** (2x)
- **Oberärmel** (2x)
- **Rückenteil** (2x)

SISTER
MAG

Grüner Softshellmantel // green softshell coat

Ausgabe 12 // Issue 12

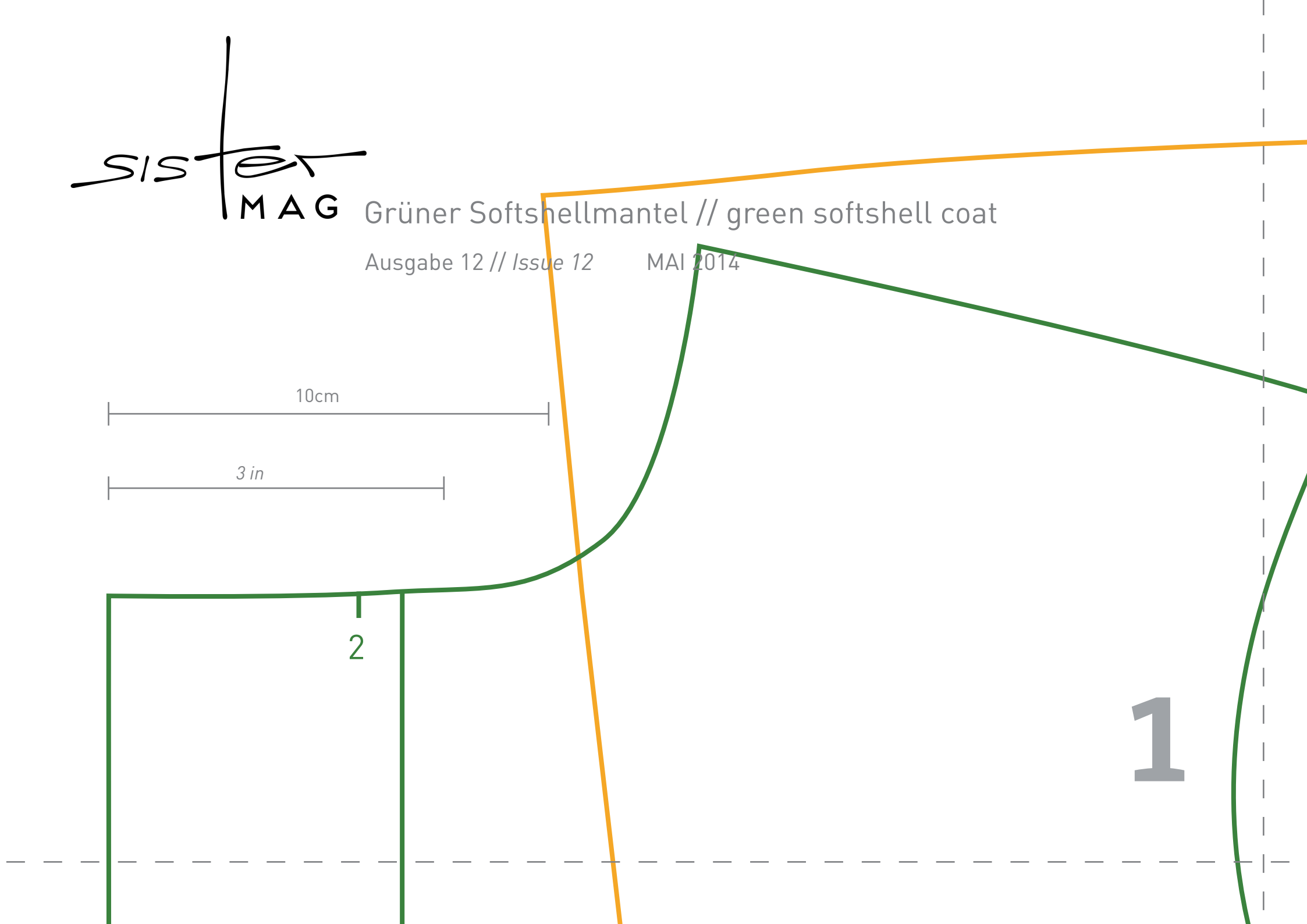
MAI 2014

10cm

3 in

2

1

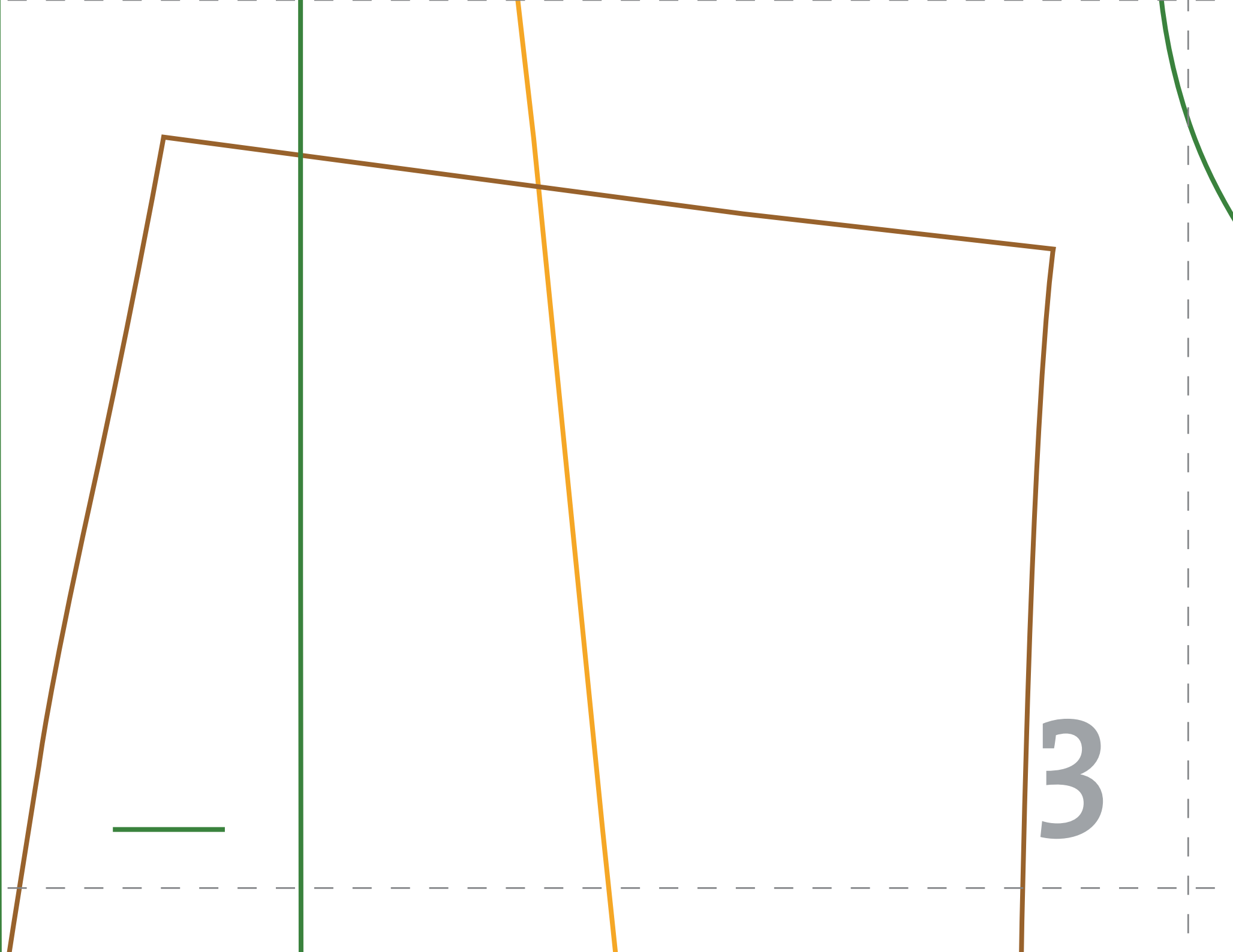


- Passe (1x im Stoffbruch) // *Yoke (1x to fold)*
- Vorderteil (2x) // *Front Panel (2x)*
- Kragen (2x im Stoffbruch) // *Collar (2x to fold)*
- Unterärmel (2x) // *Lower sleeve (2x)*
- Oberärmel (2x) // *Upper sleeve (2x)*
- Rückenteil (2x) // *Back pannel (2x)*

Linke Seite Kante

Rechte Seite Kante

2



1

3

4

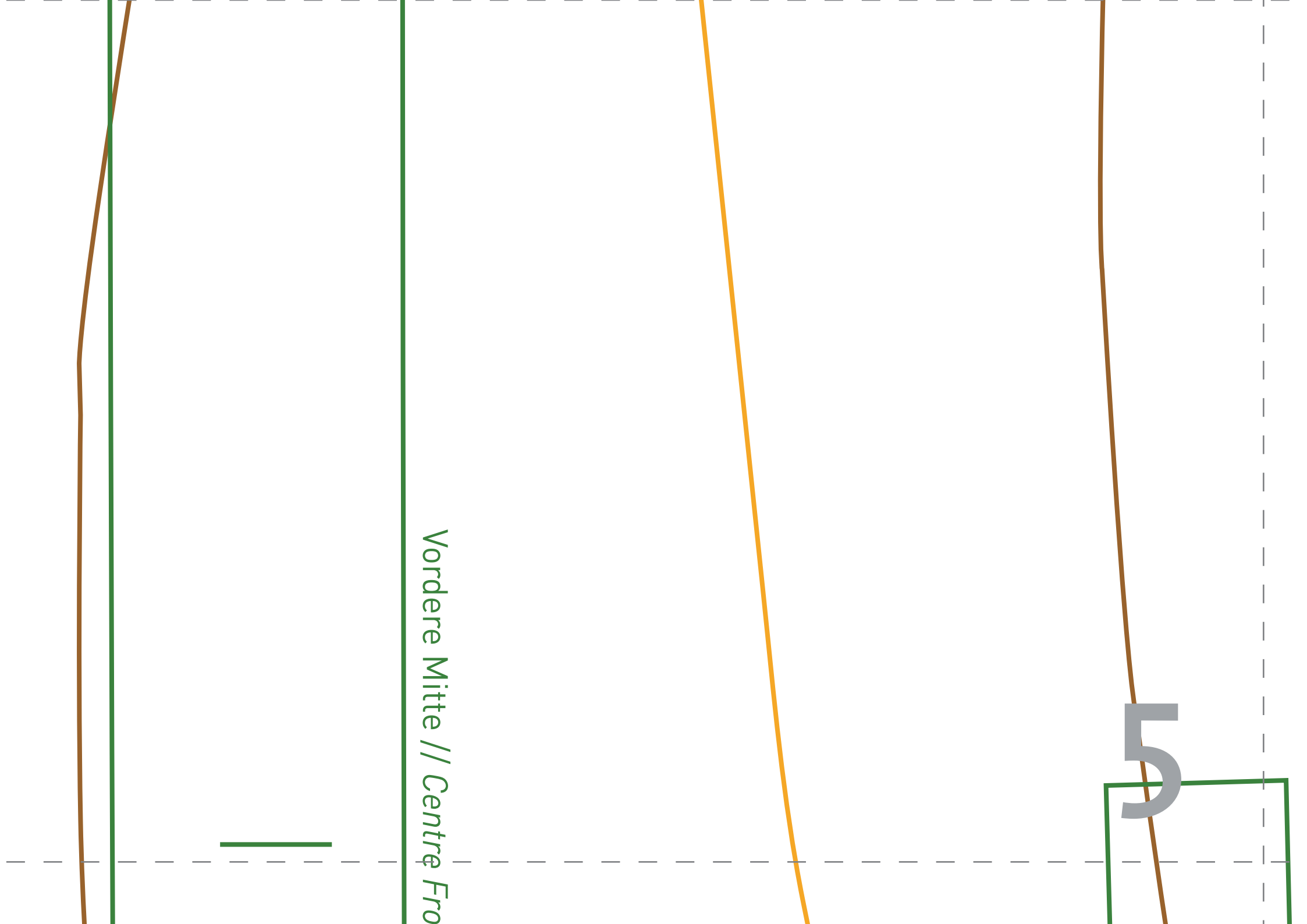
ante - Umbruch // right side edge - fold

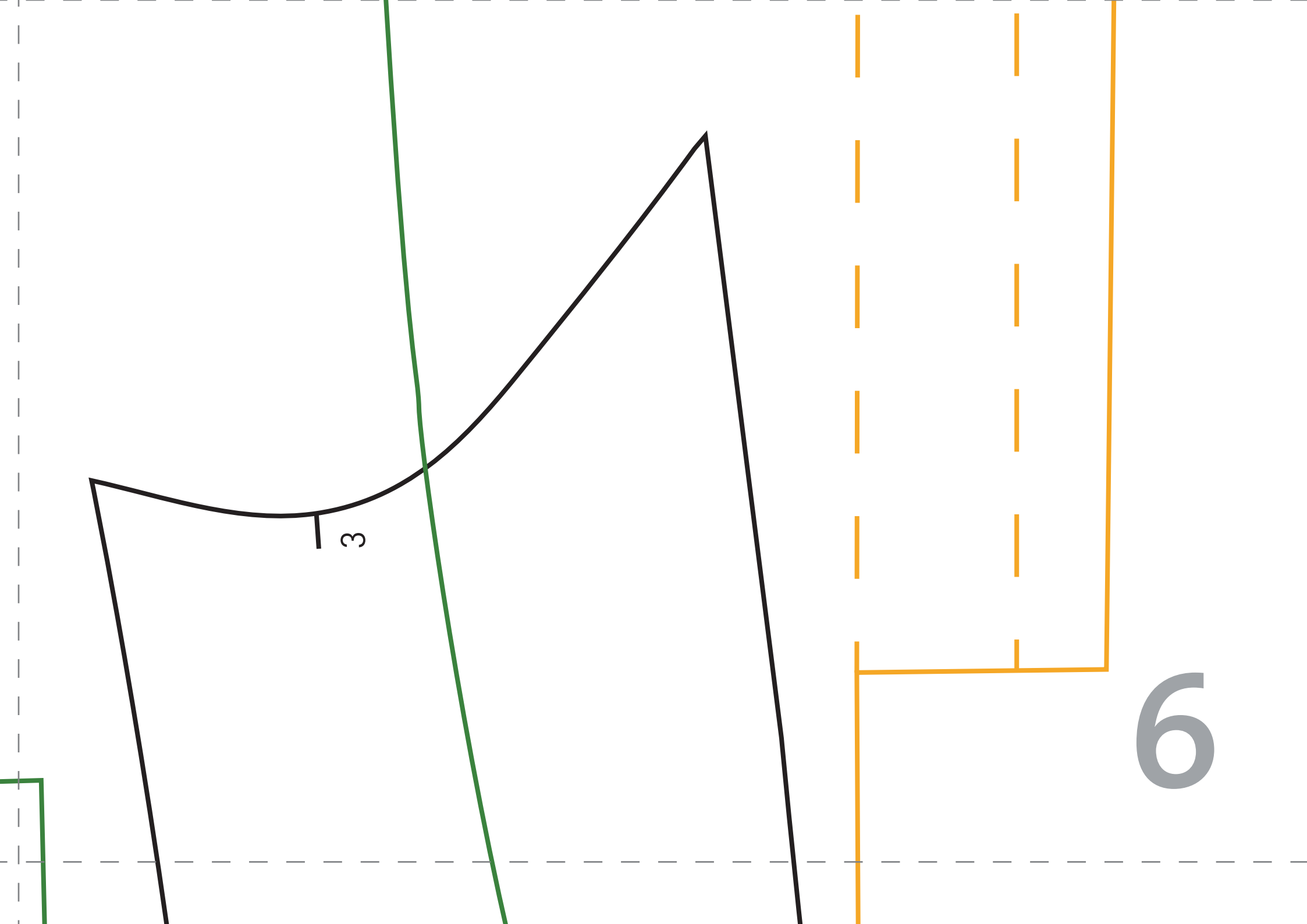
ante - Umbruch // left side edge - fold

3

5

Vordere Mitte // Centre Fro





3

6



Front

7

8

Rückwärtige Na

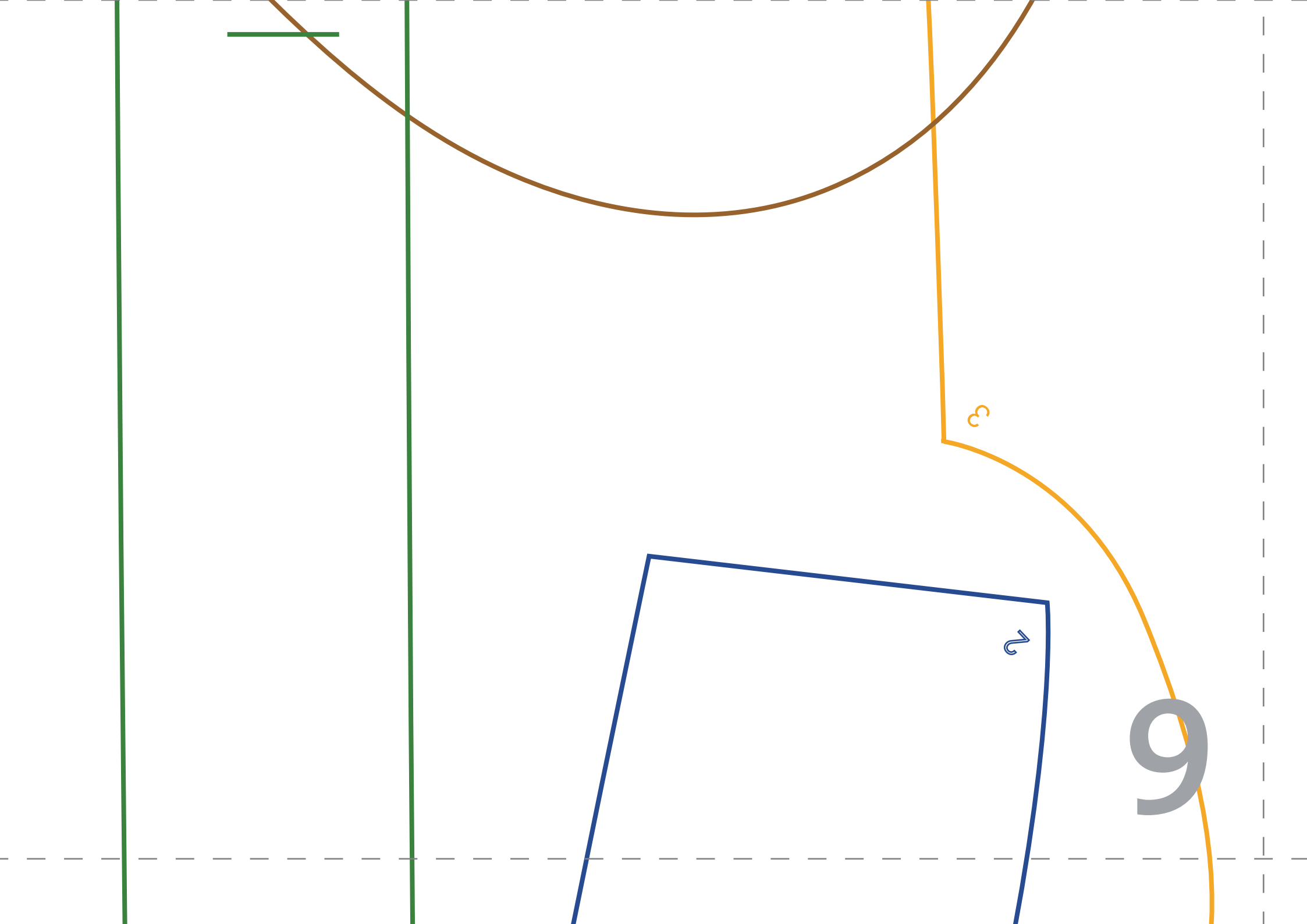
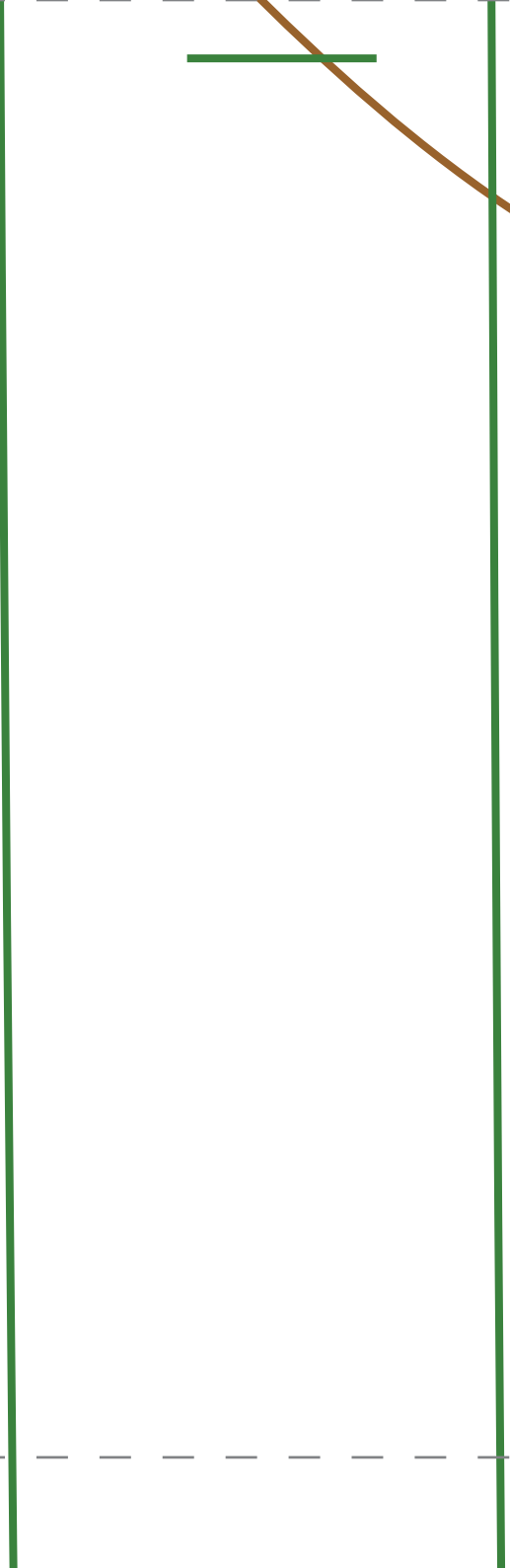
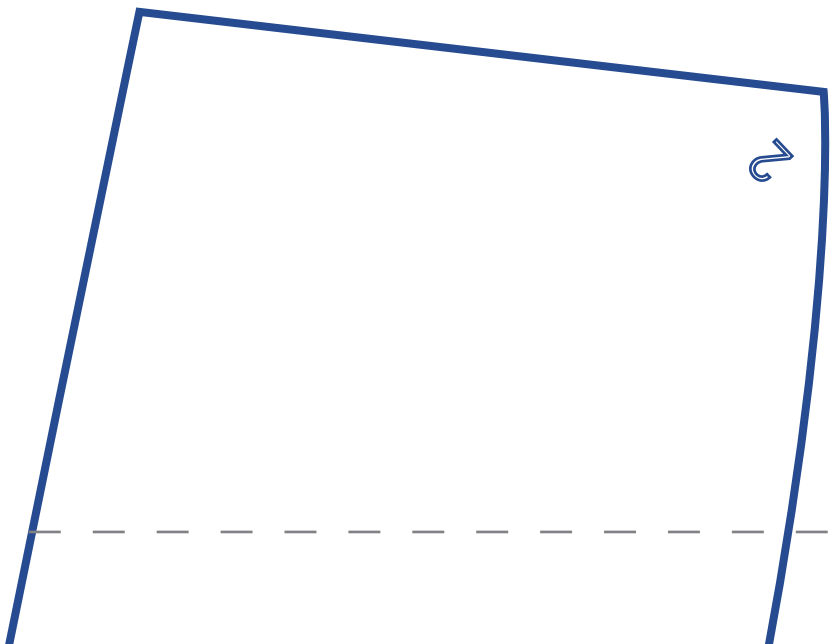
1

9

3

2

1



10

1

e Naht // back seam

