



ANLEITUNG



TITEL

Blumenbluse Gr. 38/40

AUS DEM FEATURE

Tüllröcke in Dublin

SISTERMAG

N°13

MATERIALIEN

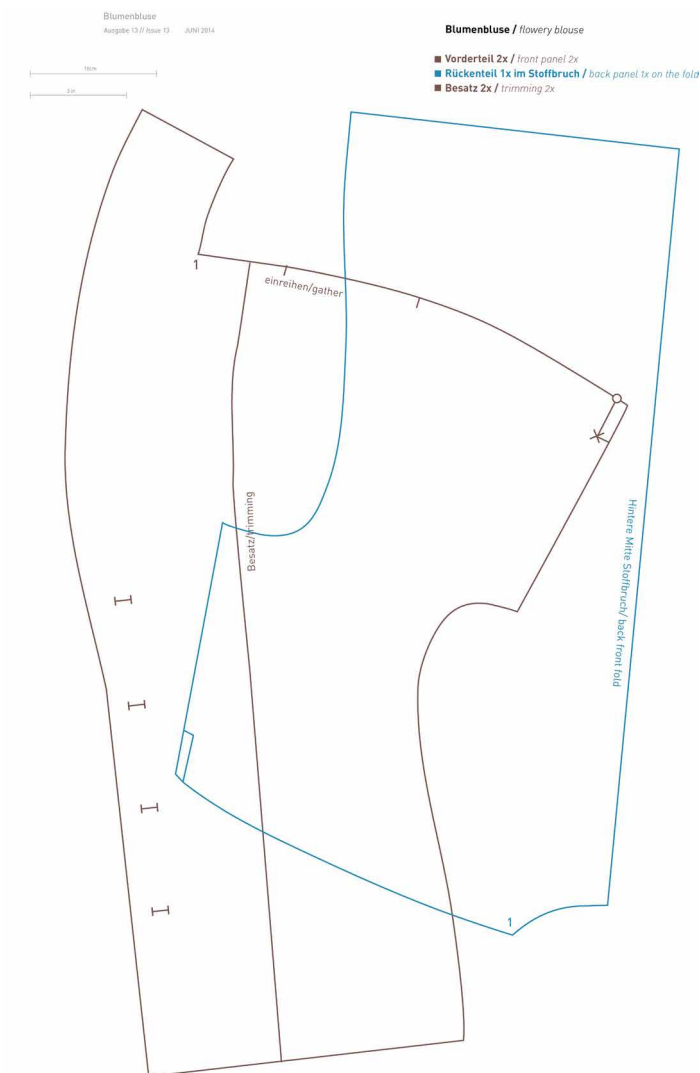
- » 1,5 m weichfallender Viscose- oder Baumwollstoff
- » 4 Knöpfe

ANLEITUNG

1. Die Ärmelbündchen im Format 35cm x 7cm zuschneiden
2. Im Vorderteil Schulter zeichengemäß einreihen
3. Hintere Schalkragennaht schließen
4. Die Schulternähte und hintere Halskante zusammennähen, dabei die Ansatzzahl beachten
5. Die Seitennähte schließen
6. Die hintere Naht am Besatz schließen
7. Die vorderen Kanten rechts auf rechts legen und nähen
8. Anschließend wenden und bügeln
9. Die Halsausschnittkante des Besatzes mit der Hand unsichtbar fest nähen
10. Falten an den Ärmelkanten legen und feststeppen
11. Die Ärmelbündchen arbeiten und annähen
12. Den Saum feststeppen
13. Die Knopflöcher nähen und Knöpfe annähen



SCHNITTMUSTER - ÜBERSICHT



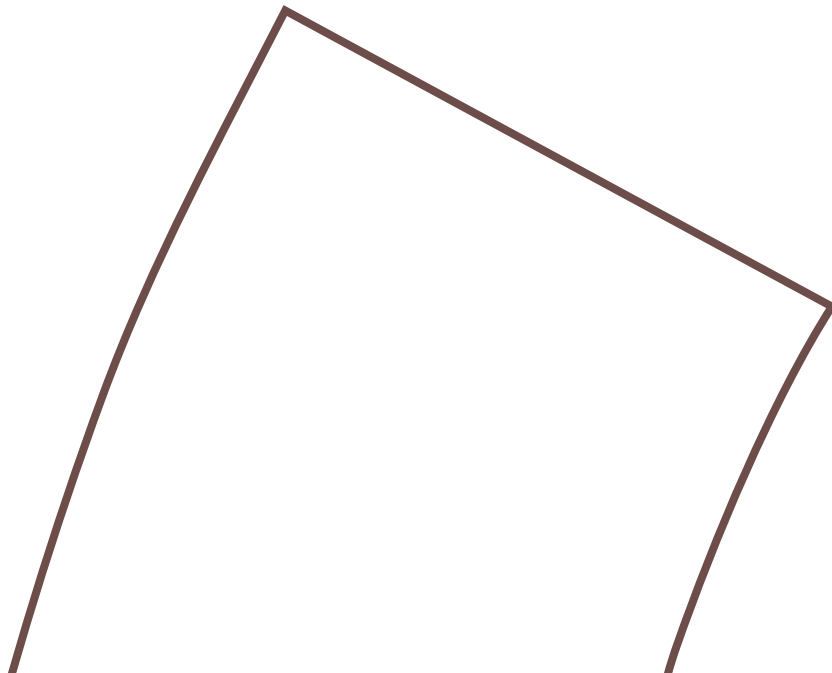
- Vorderteil 2x / front panel
- Rückenteil 1x im Stoffbruch / back panel 1x in fold
- Besatz 2x / trimming 2x

SISTER
MAG

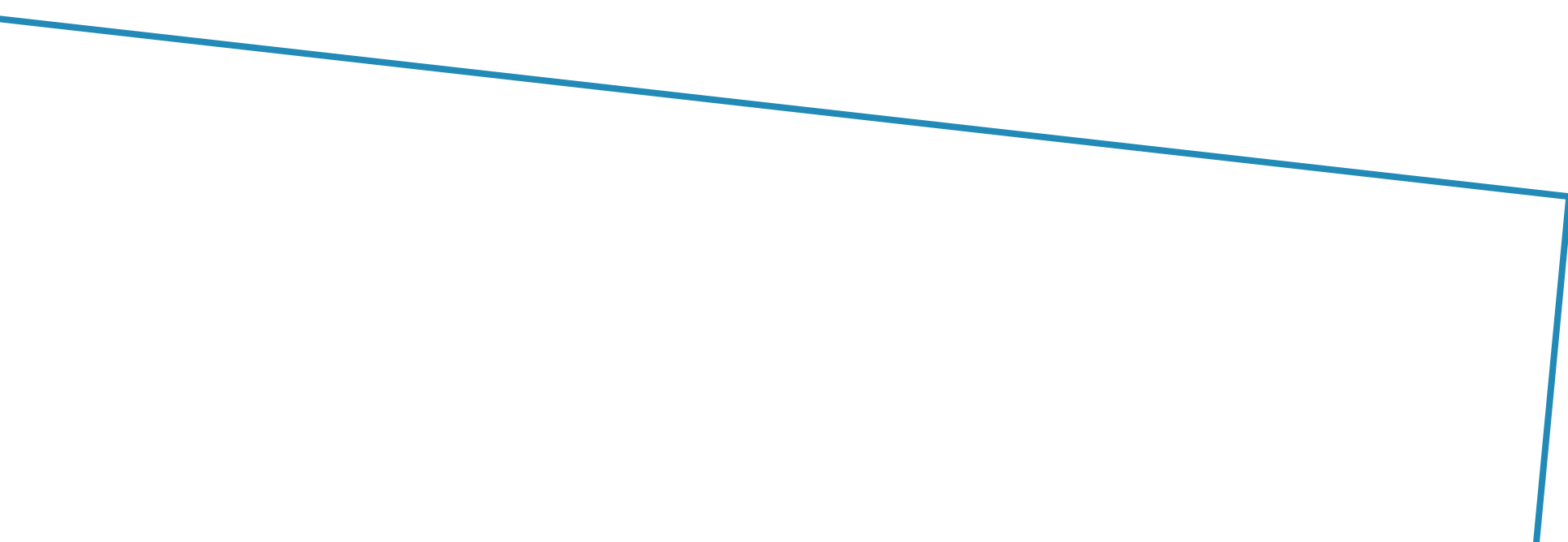
Blumenbluse

Ausgabe 13 // Issue 13

JUNI 2014

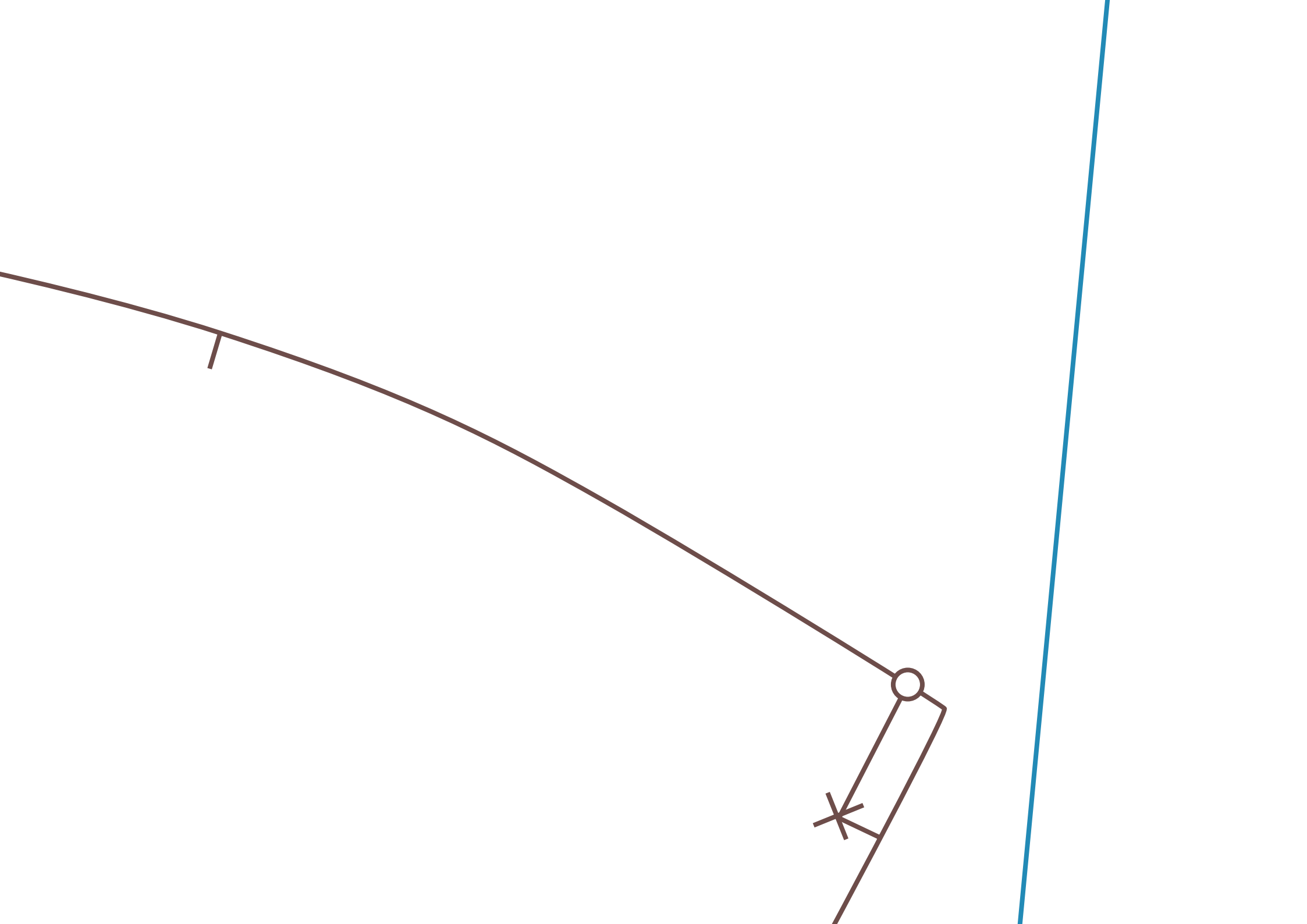


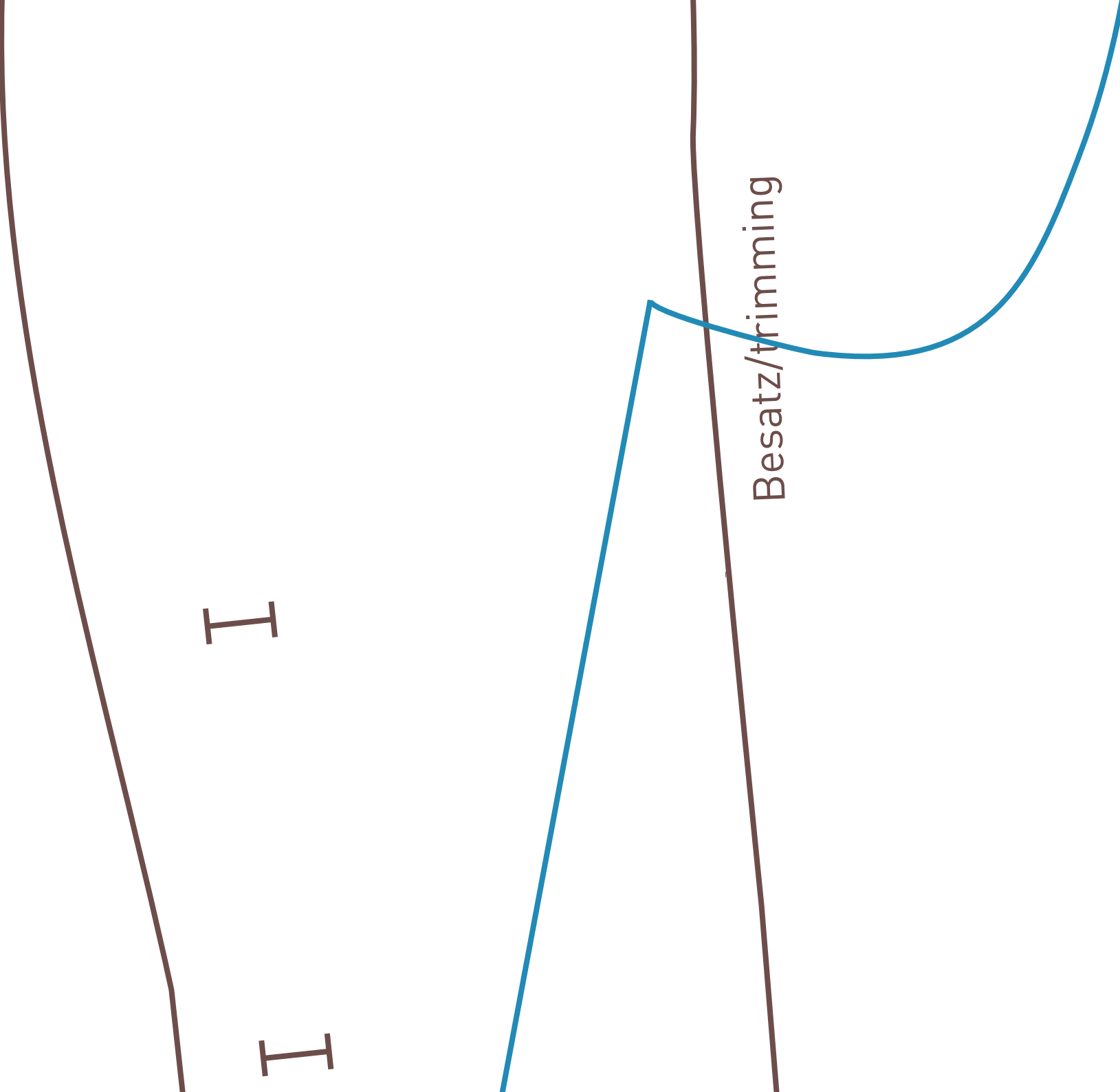
Blumenbluse / *flowery blouse*

- **Vorderteil 2x** / *front panel 2x*
 - **Rückenteil 1x im Stoffbruch** / *back panel 1x on the fold*
 - **Besatz 2x** / *trimming 2x*
- 

1

einreihen/gather





I

I

Besatz/trimming

Hintere Mitte Stoffbruch/ back front fold

