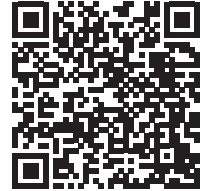


ANLEITUNG



TITEL

MINIKLEID MIT FEDERBESATZ

AUS DEM FEATURE

Schnittmuster

SISTERMAG

N°32

GR. 38

ANLEITUNG

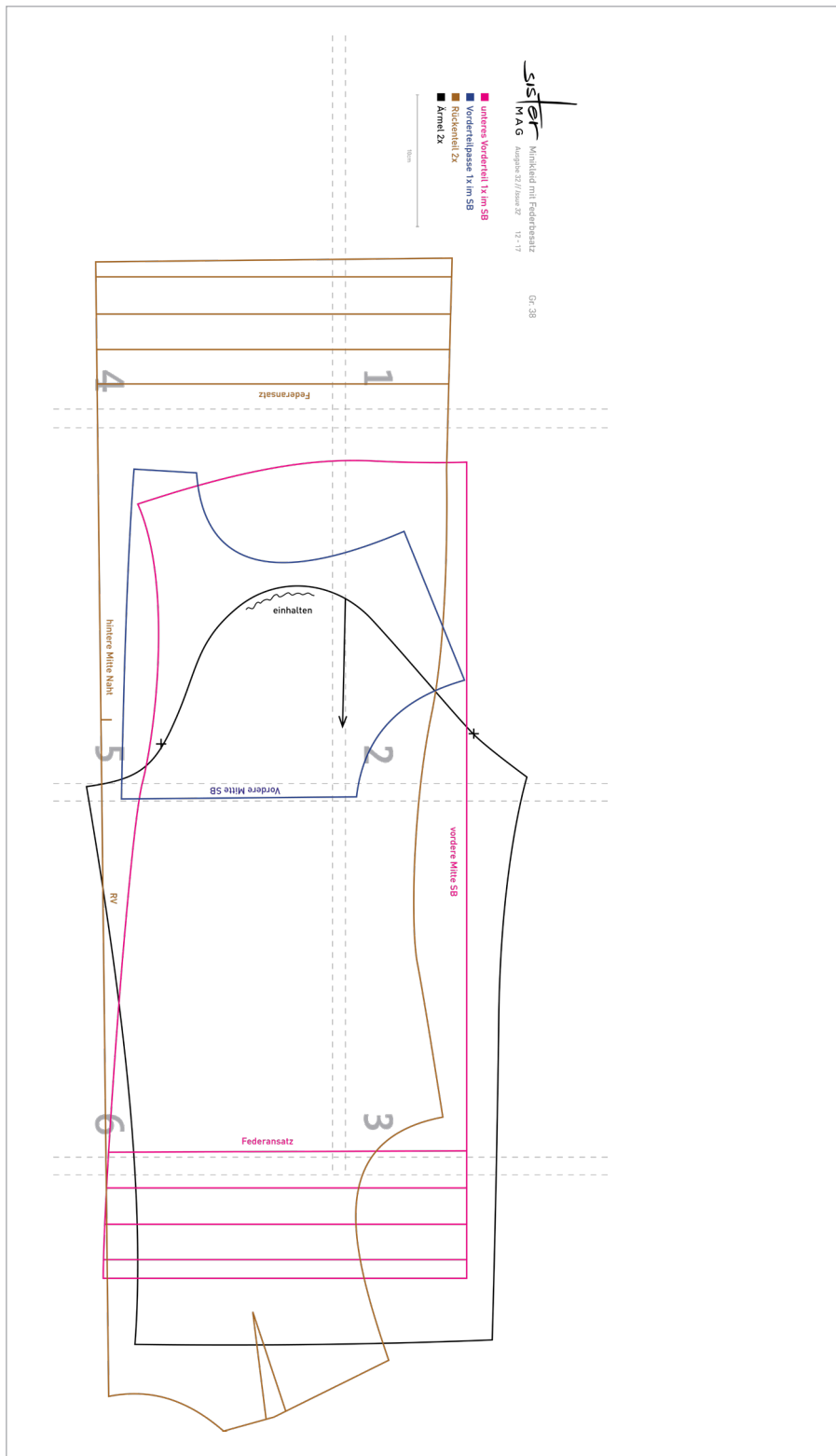
MATERIALIEN

- ❑ 1,25 m Wollstoff
<http://bit.ly/2CvOQL0>
- ❑ ca. 5 m Federborte
<http://bit.ly/2oeFXTW>
- ❑ Nahtreißverschluss 50 cm

1. Abnäher in den Rückenteilen nähen
2. Passe an das Vorderteil nähen
3. Schulter- und Seitennähte schließen
4. Reißverschluss einsetzen und hintere Naht schließen
5. Ärmelnähte nähen
6. Ärmelkugeln einhalten und die Ärmel einsetzen
7. Federband annähen
8. Halsausschnitt mit Besatz verstärken
9. Ärmelsäume nähen
10. Kleid mit der Hand säumen



SCHNITTMUSTER - ÜBERSICHT



- unteres Vorderteil 1x im SB
- Vorderteilpasse 1x im SB
- Rückenteil 2x
- Ärmel 2x

10cm

Sister

M A G

Minikleid mit Federbesatz
Ausgabe 32 // Issue 32

12 - 17

Gr. 38

■ **unteres Vorderteil 1x im SB**

■ **Vorderteilpasse 1x im SB**

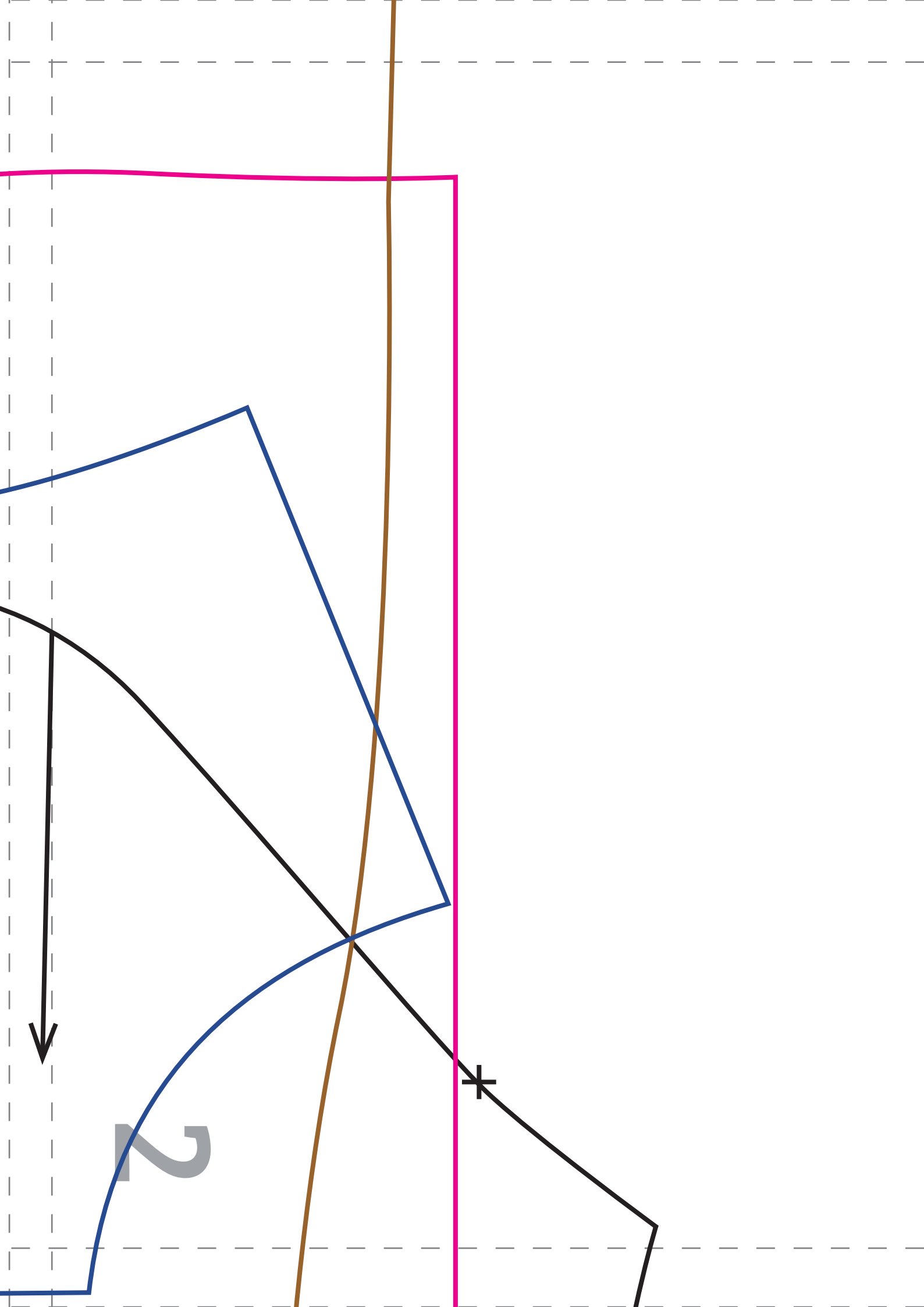
■ **Rückenteil 2x**

■ **Ärmel 2x**



10cm

1



vordere Mitte SB

3



Federansatz

4

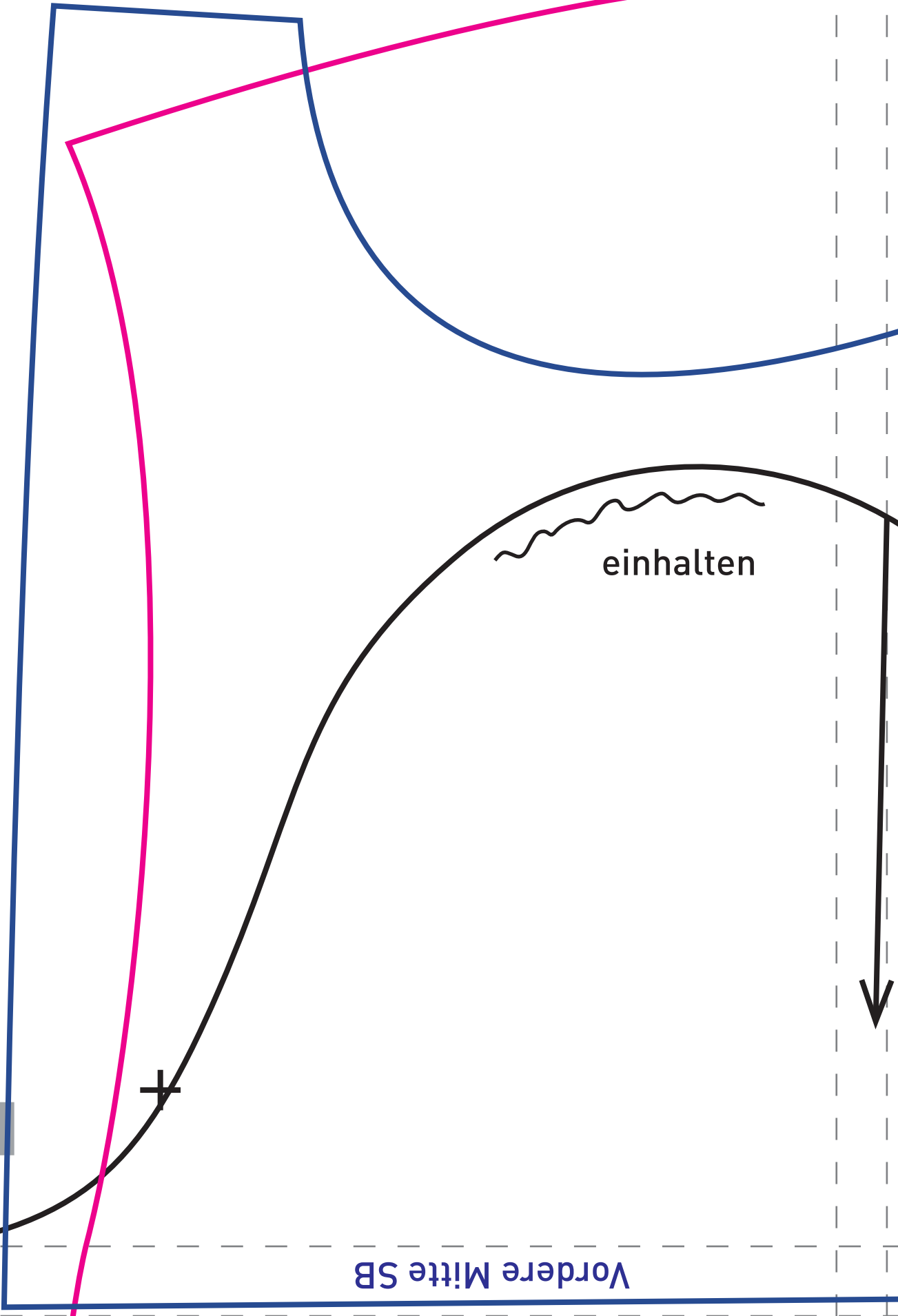
hintere Mitte Naht

1

5

Vordere Mitte SB

einhalten



Vordere Mitte SB

RV

6

Federansatz

