

## ANLEITUNG



TITEL

**KIMONOJACKE AUS MERINOWALK**

AUS DEM FEATURE

Schnittmuster

SISTERMAG

N°32

GR. 36/38

### MATERIALIEN

- 1,5 m Merinowalk  
<http://bit.ly/2ANU7kG>
- Drucktopf

### ANLEITUNG

1. Ärmelzwickel nach den Zahlen einnähen
2. Seitennähte und Ärmelnähte schließen
3. Kragenteil annähen, dabei die Zahlen beachten und das Kragenteil etwas einhalten
4. Druckknopf annähen

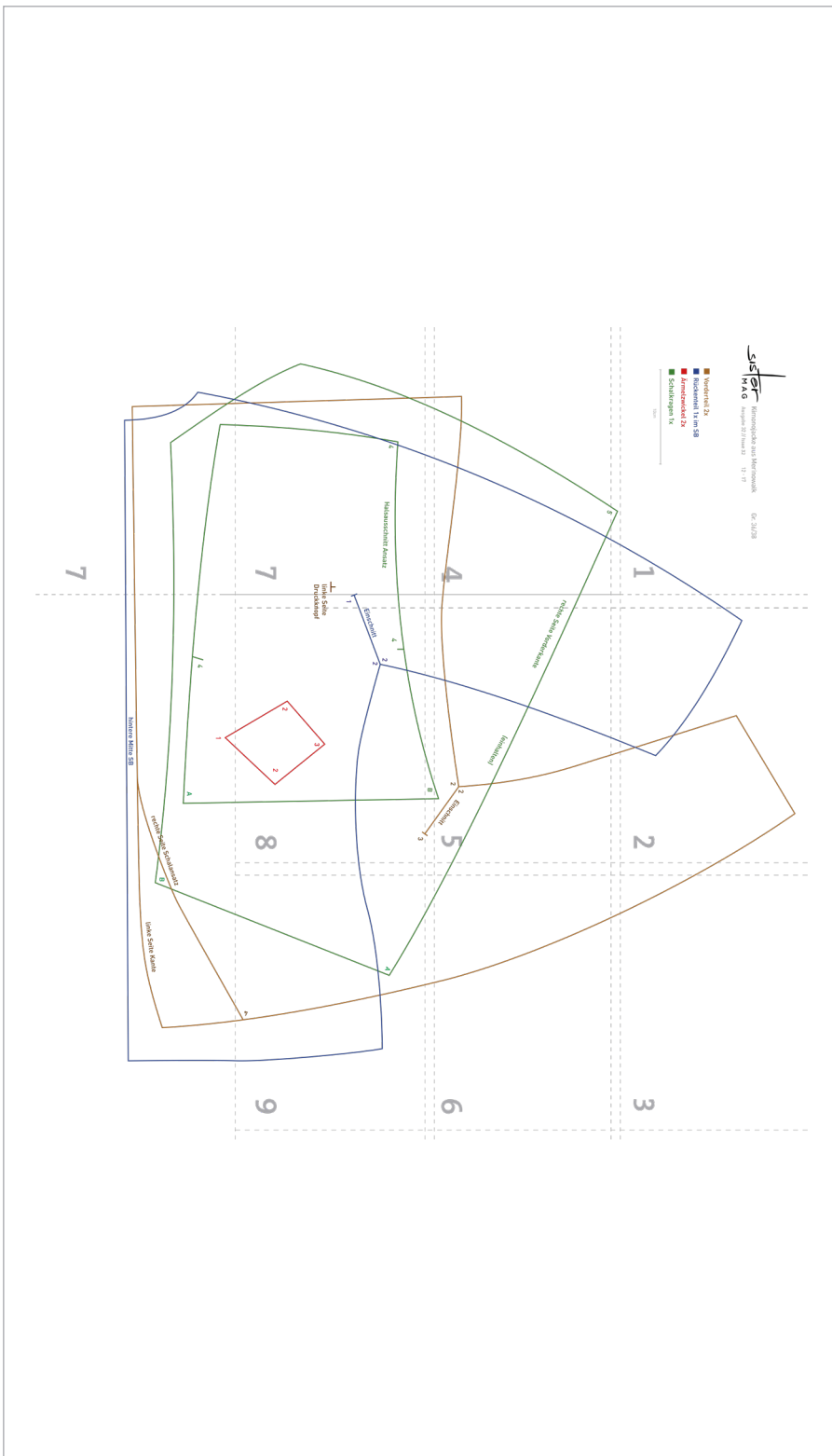
Walkstoff muss nicht versäubert werden und sollte mit einem Jerseystich und einer Jersey-nadel genäht werden



# SCHNITTMUSTER - ÜBERSICHT

- Vorderteil 2x
- Rückenteil 1x im SB
- Ärmelzwickel 2x
- Schalkragen 1x

10cm



# Sister

Kimonojacke aus Merinowalk

Gr. 36/38

M A G

Ausgabe 32 // Issue 32

12 - 17

■ Vorderteil 2x

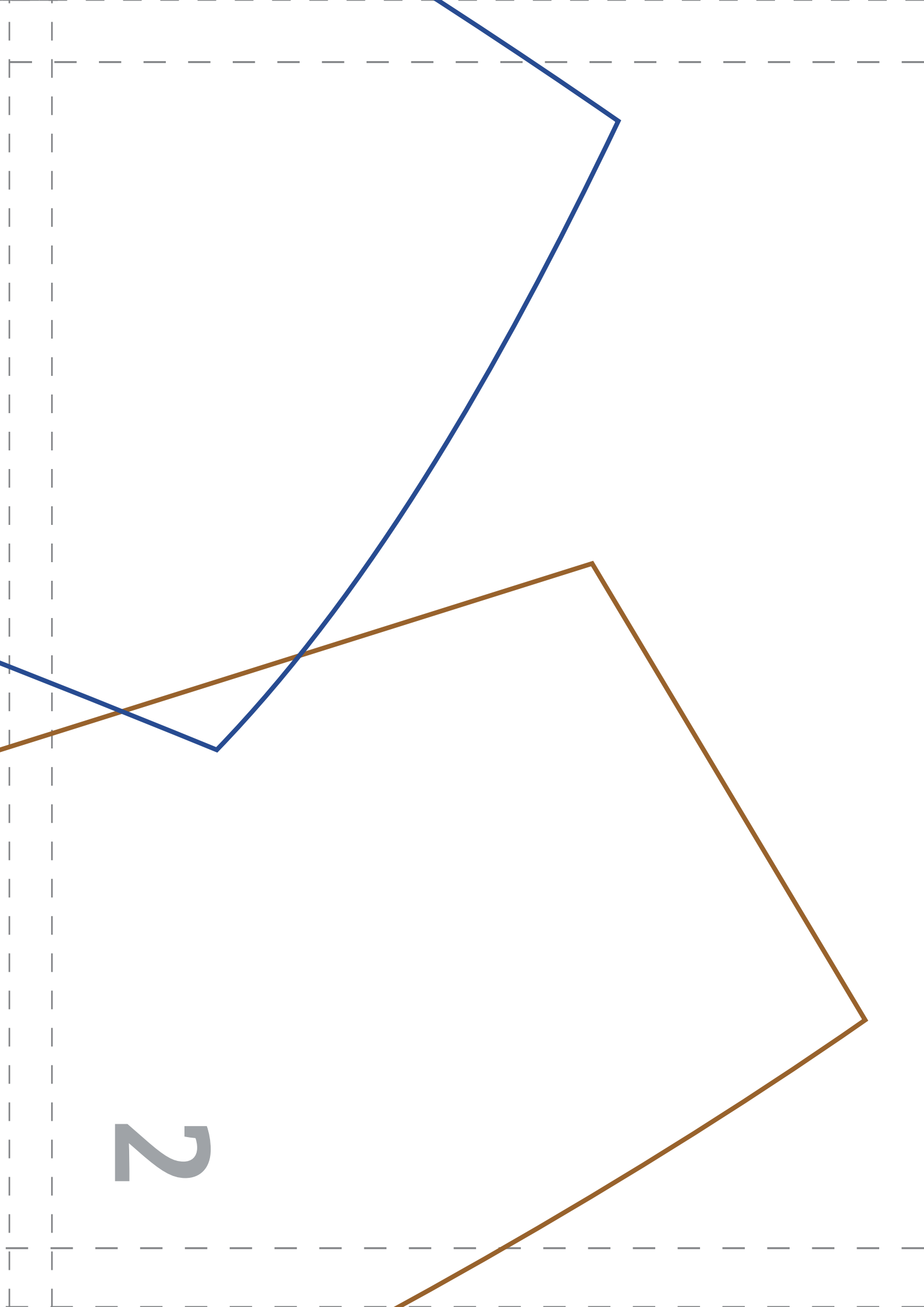
■ Rückenteil 1x im SB

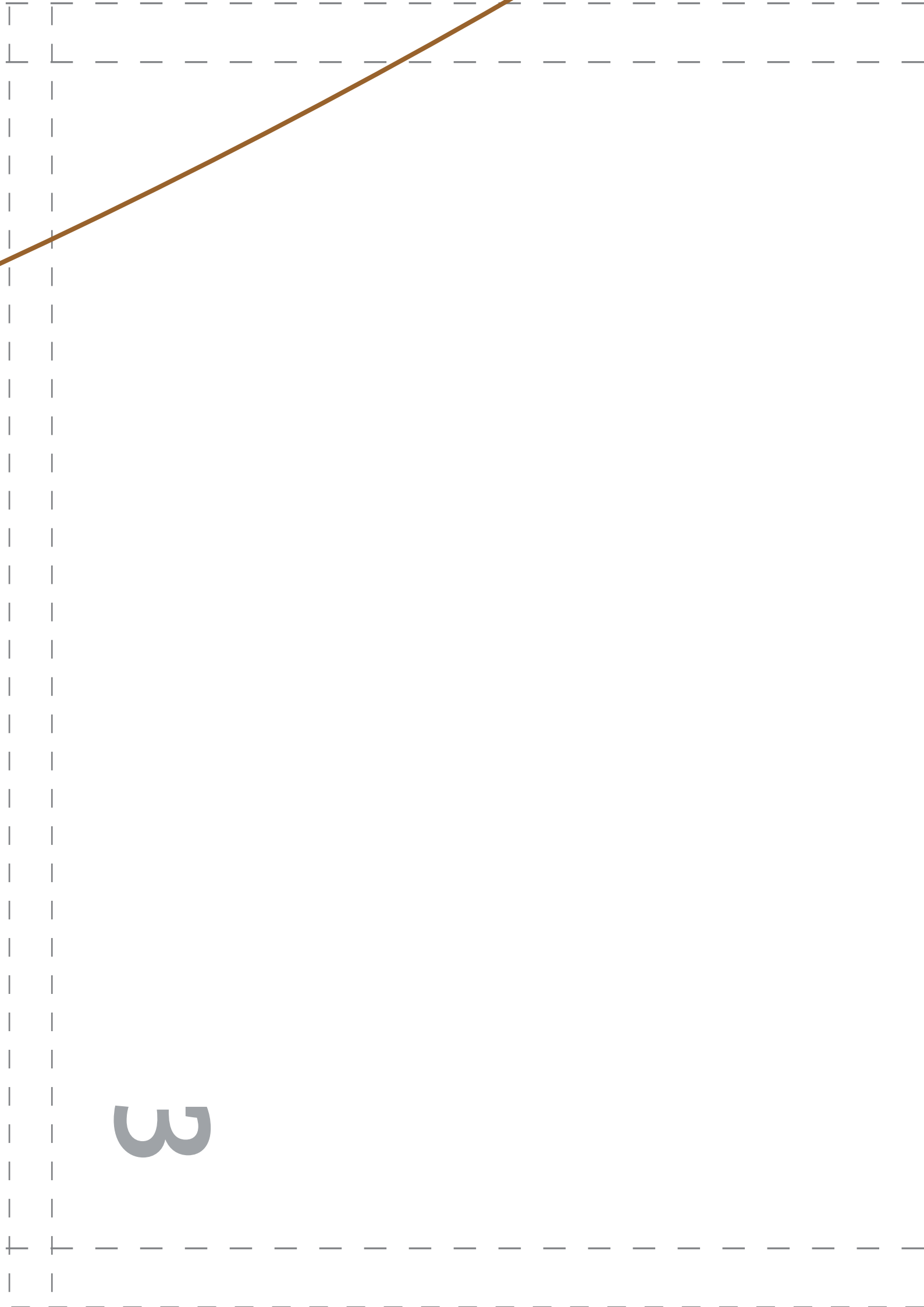
■ Ärmelzwinkel 2x

■ Schalkragen 1x

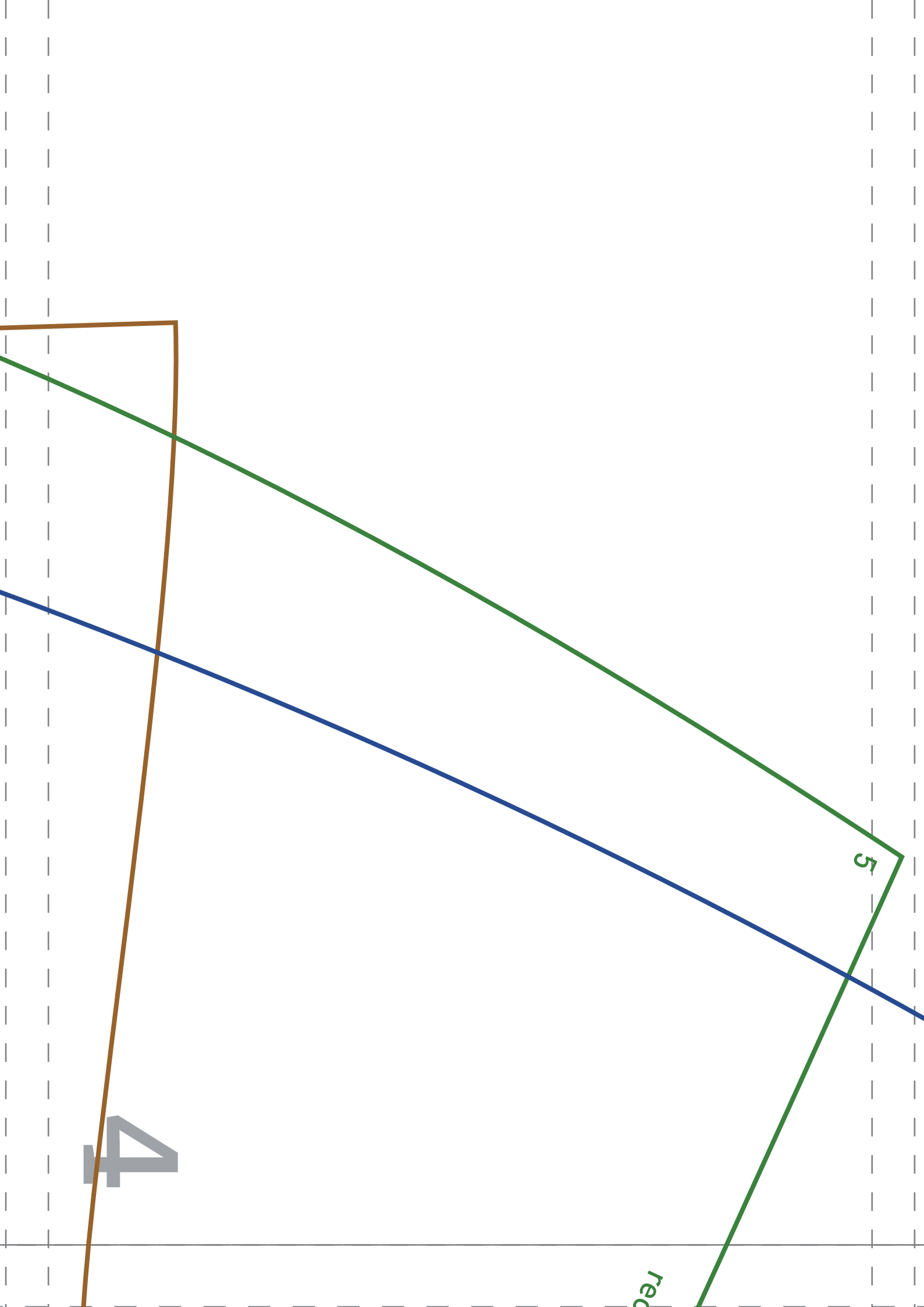
10cm

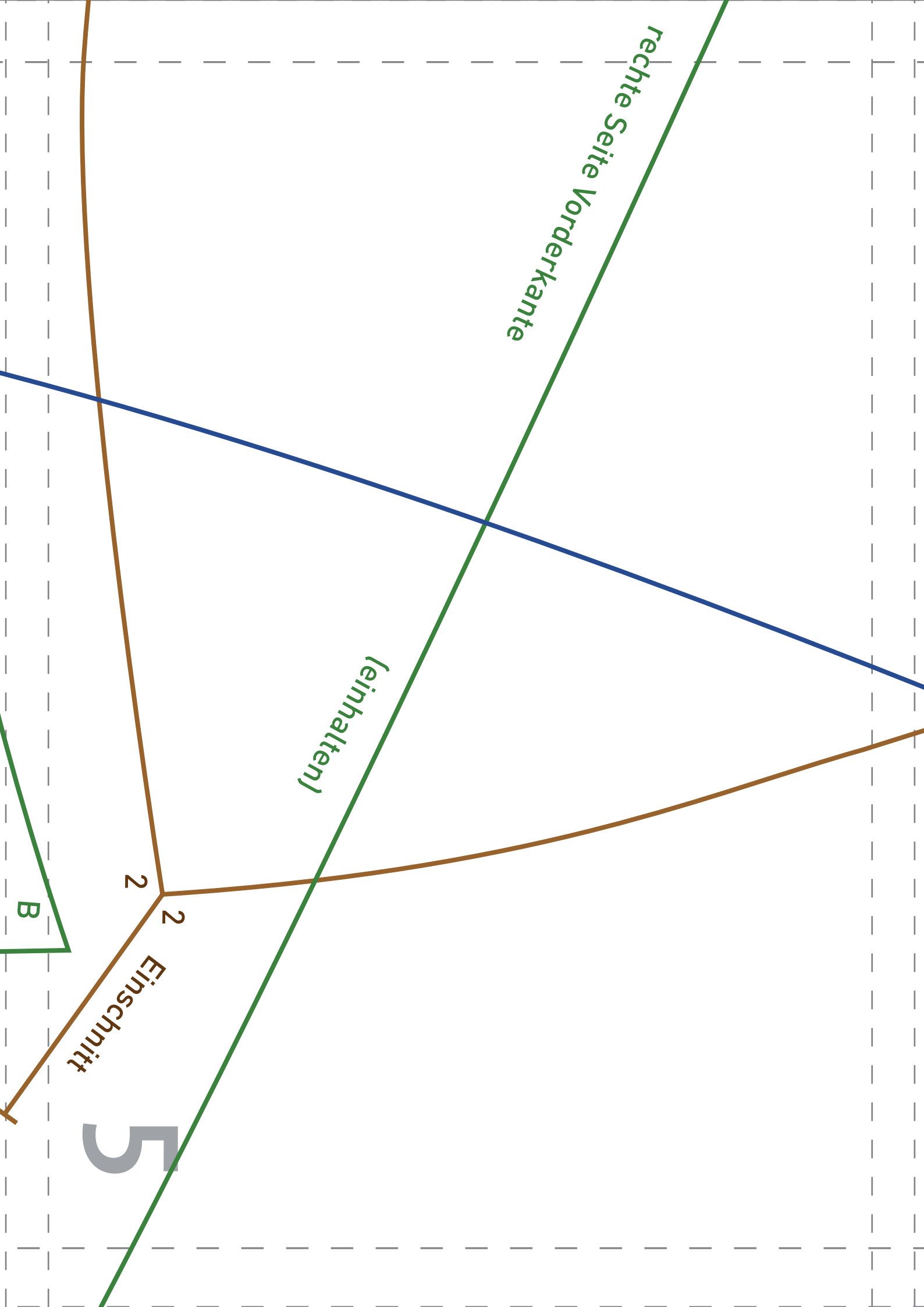
1





3





rechte Seite Vorderkante

leinhalt(en)

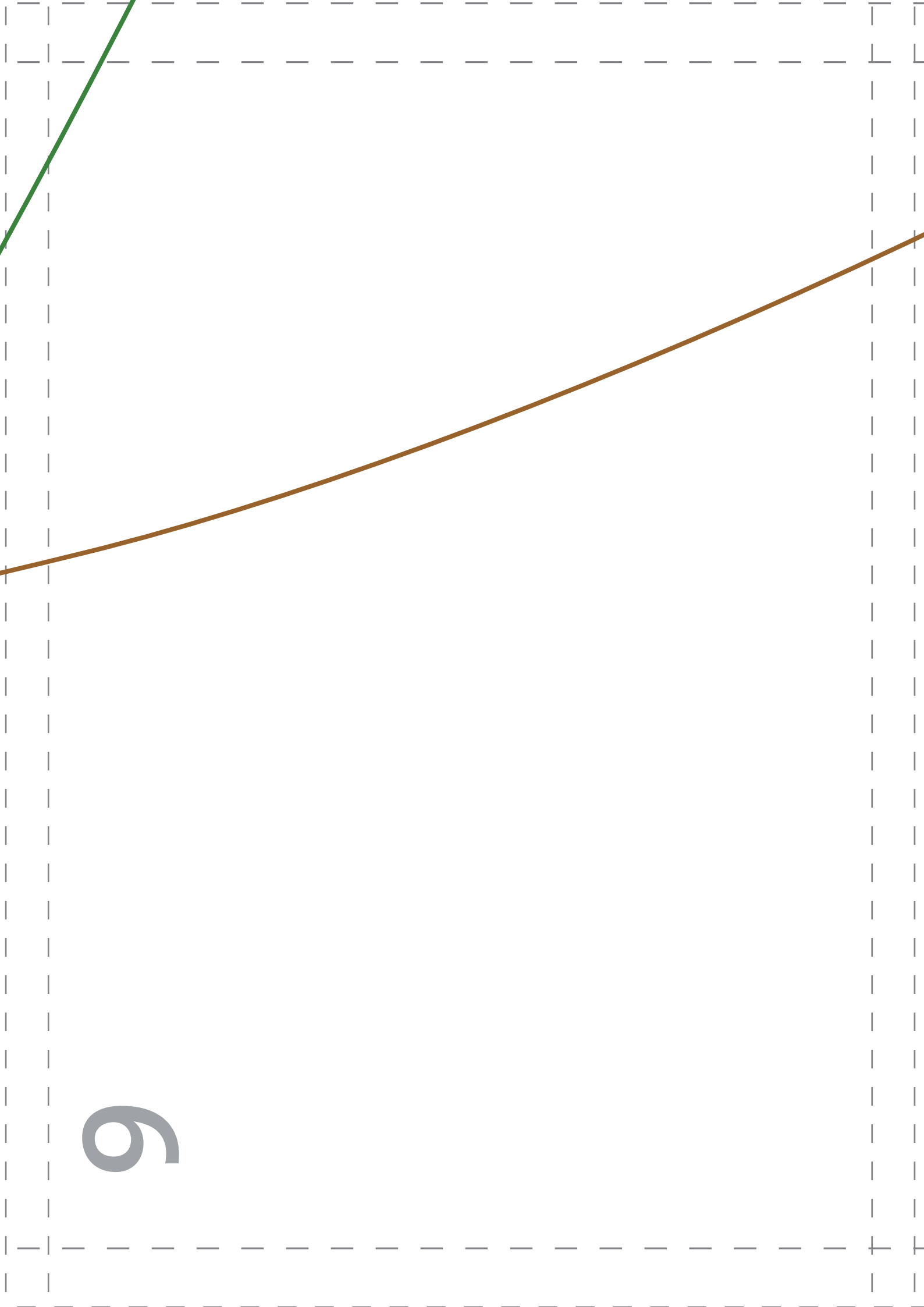
B

2

2

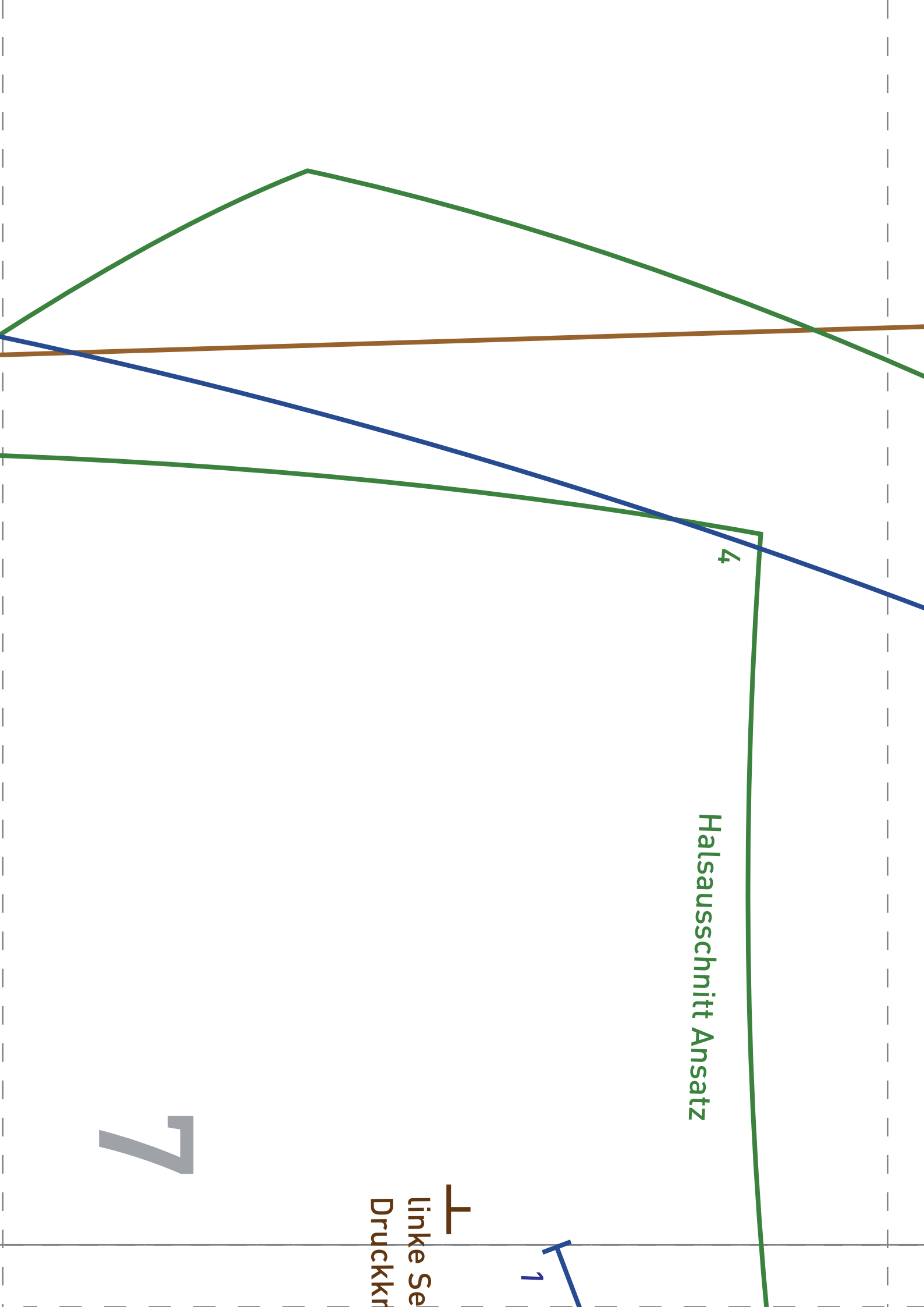
Einschnitt

5



9





3

B

4

2

2

Einschnitt

1

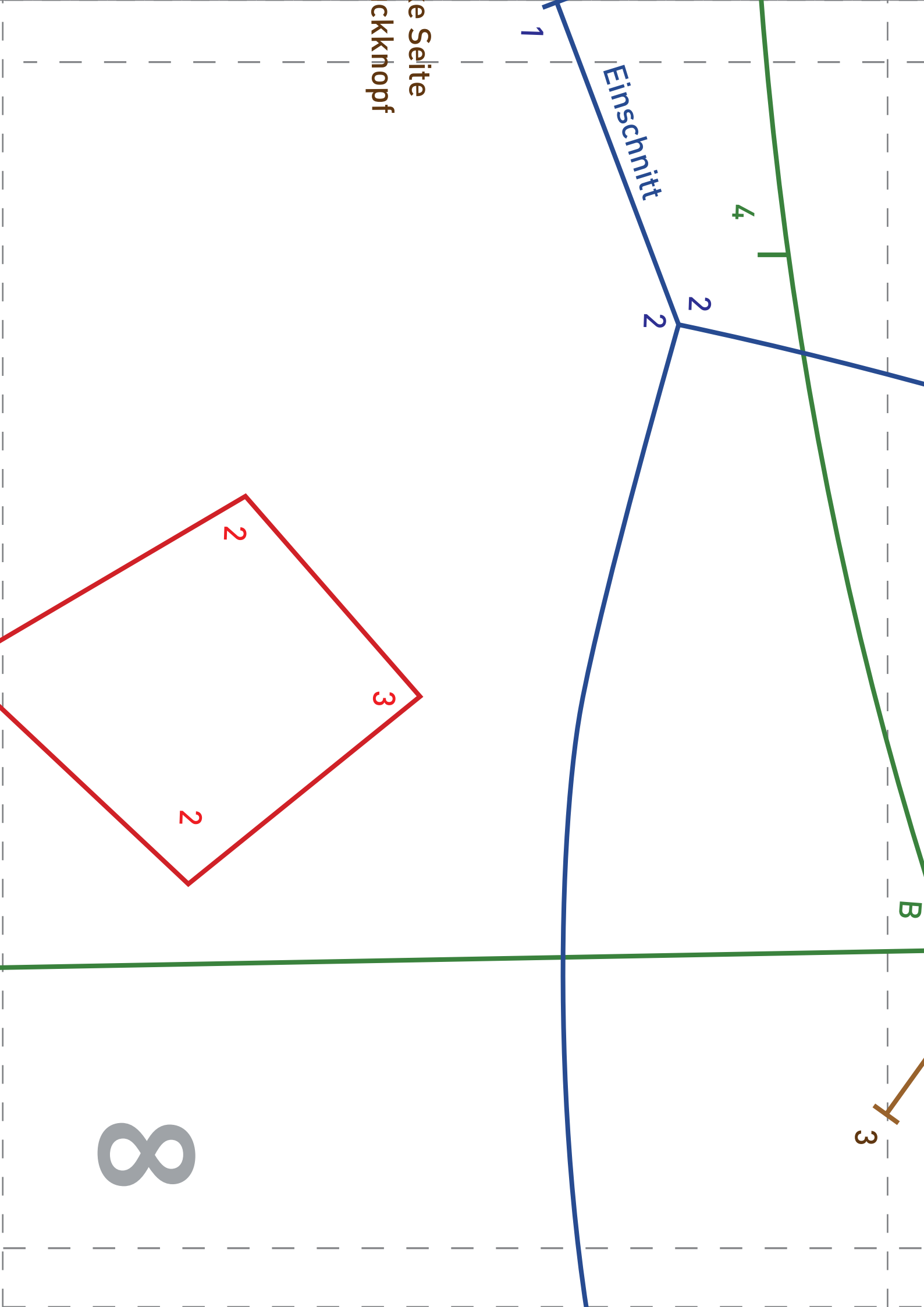
e Seite  
ckknopf

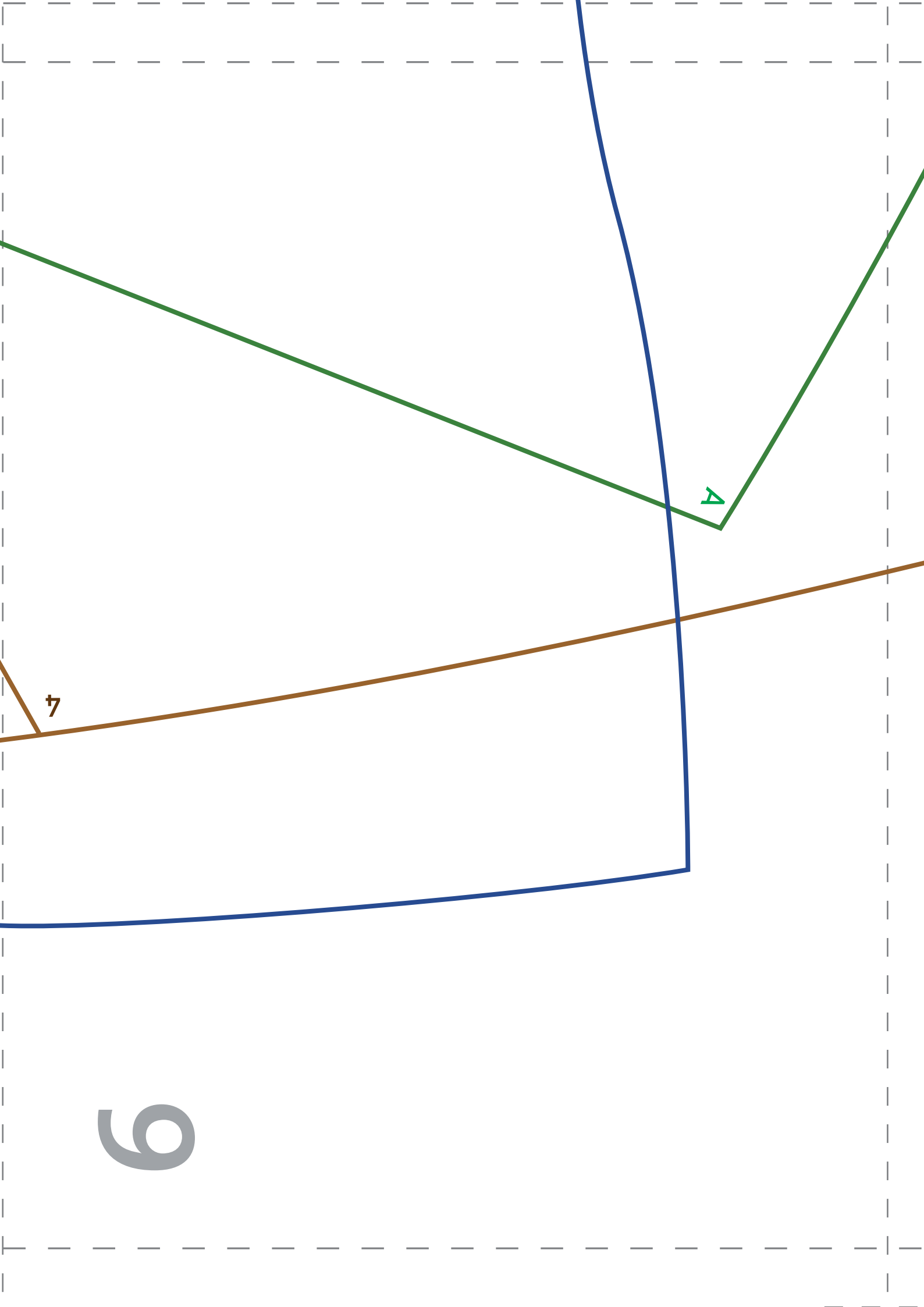
3

2

2

8



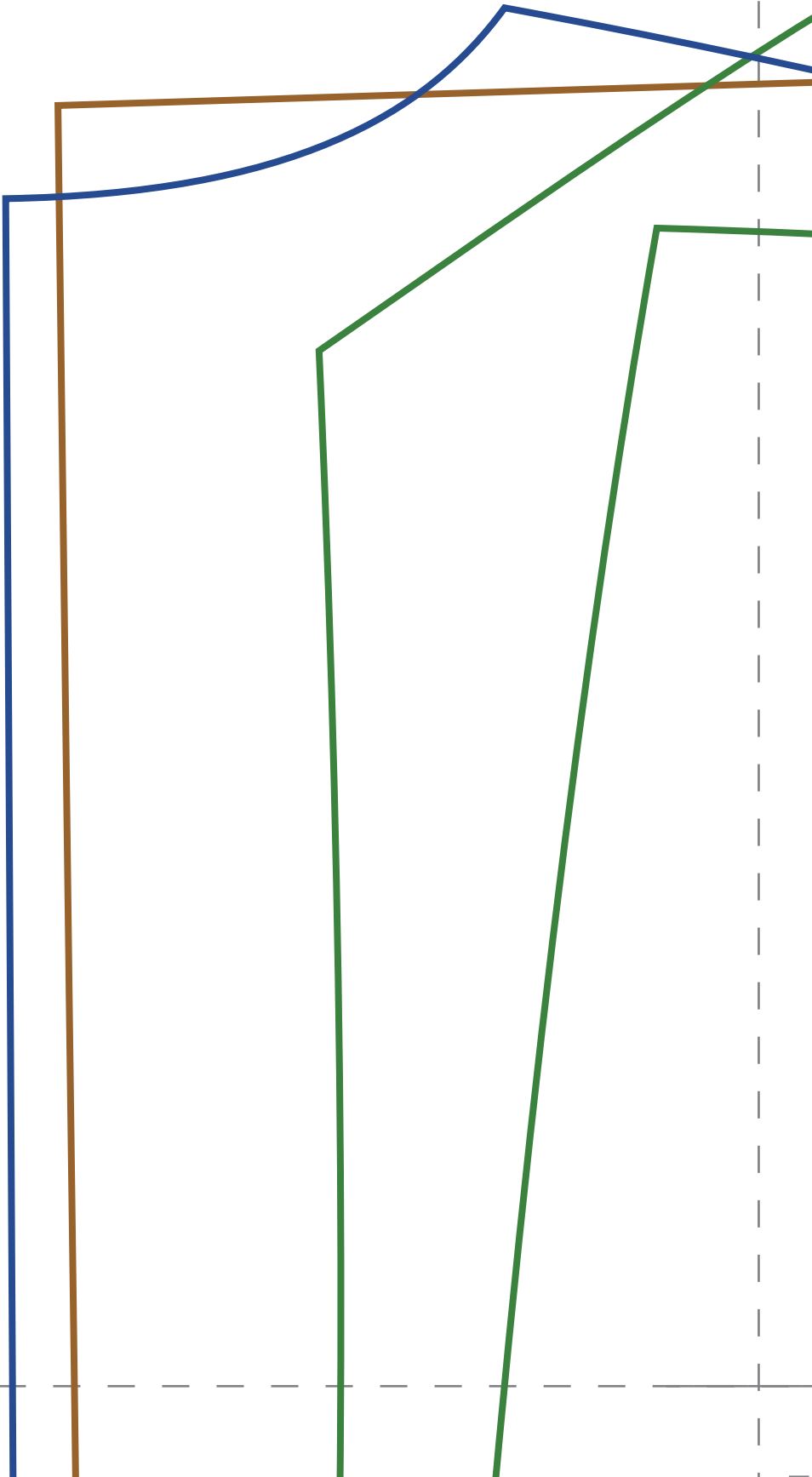


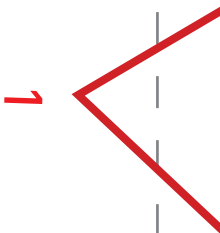
A

7

6

7



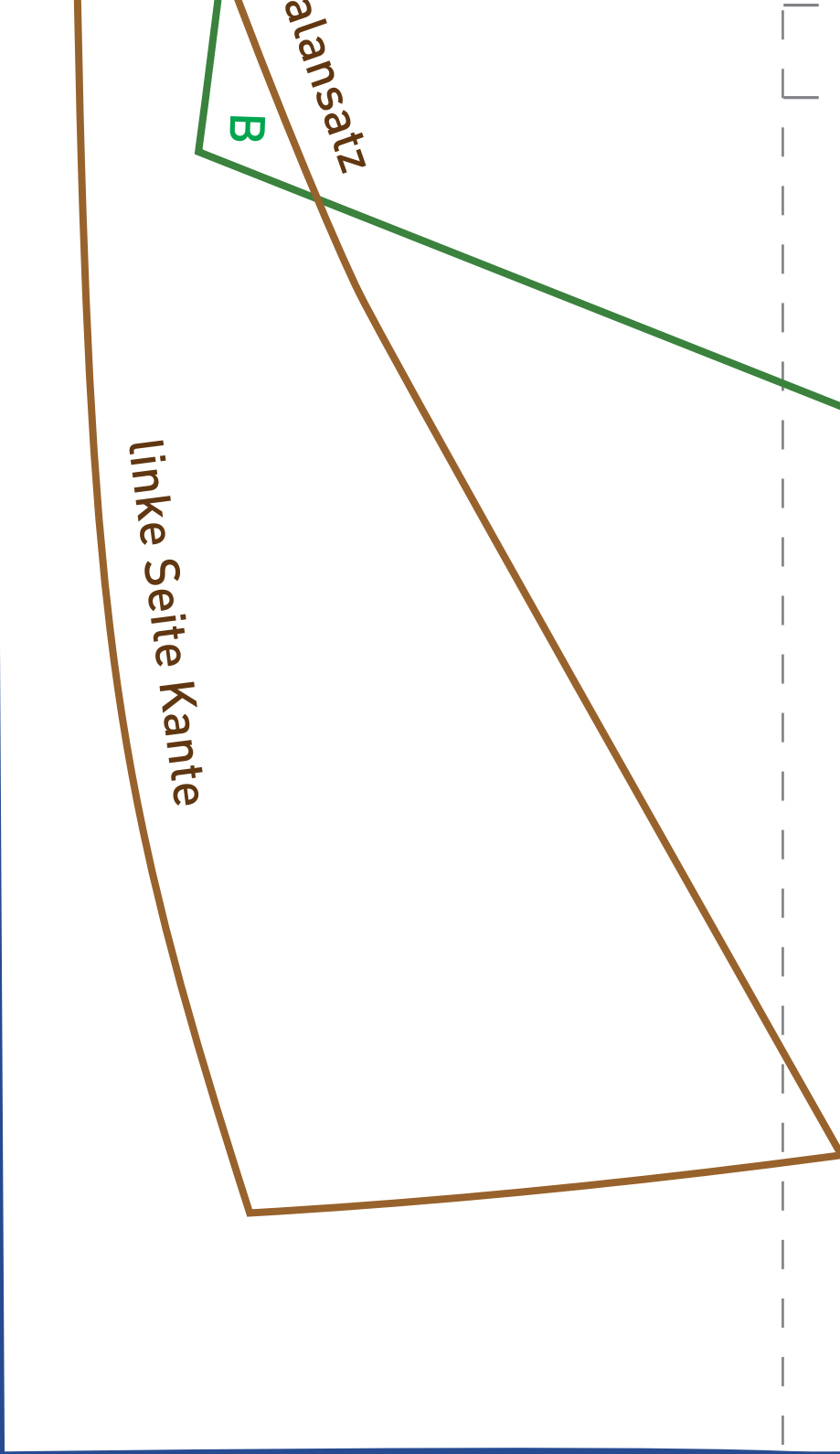


4

A

rechte Seite Schalung

hintere Mitte SB



Ansatz

B

linke Seite Kante